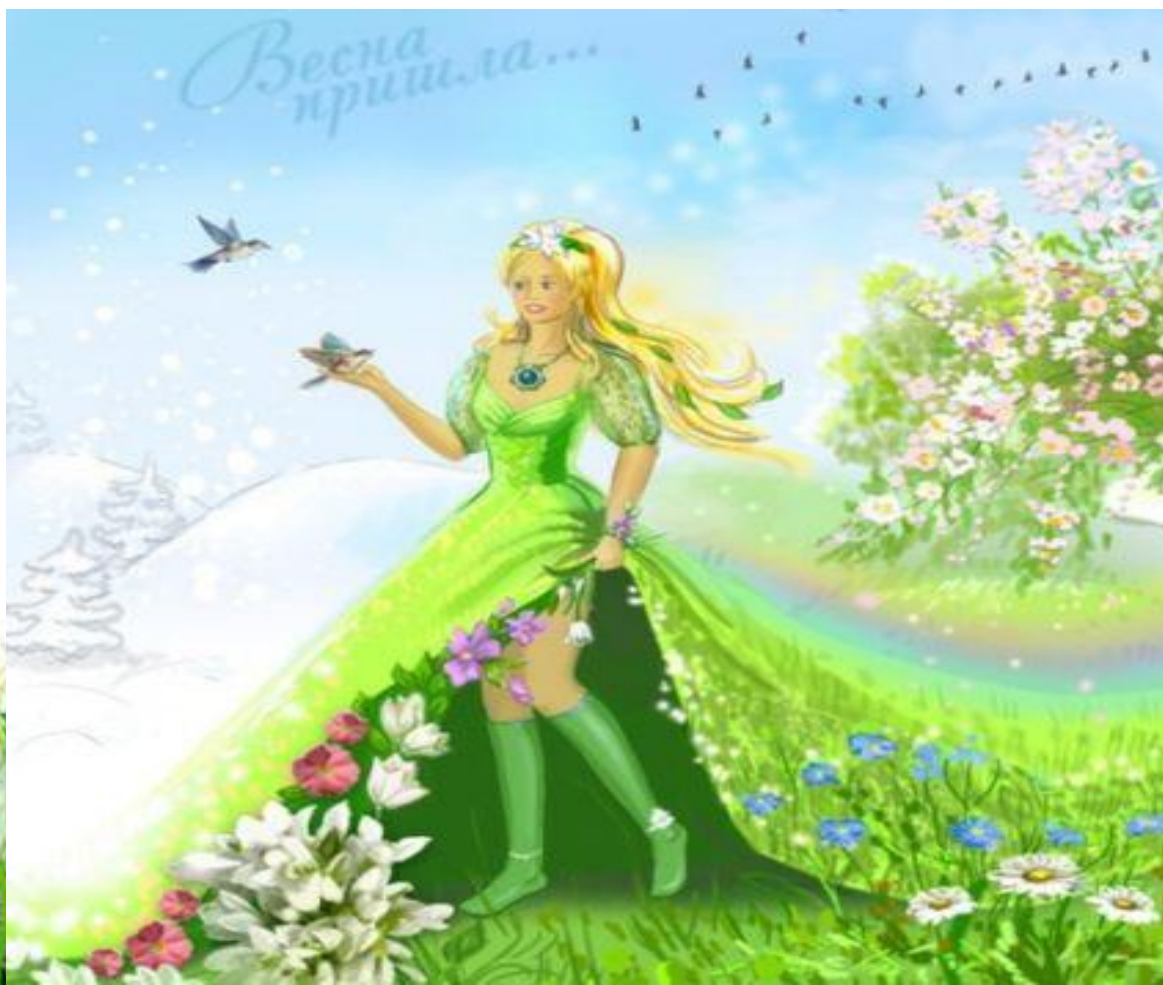


Урок русского языка во 2 классе
Тема урока: **«Связь имён
прилагательных с именами
существительными в
предложении и в
словосочетании»**

Екимова Ольга Андреевна
учитель начальных классов
МОУ Енисейская СОШ № 3
с. Селиванихи

Тает снежок, ожил лужок
День прибывает
Когда это бывает?



Чистописание
Вв Вв Вв Вв
весна





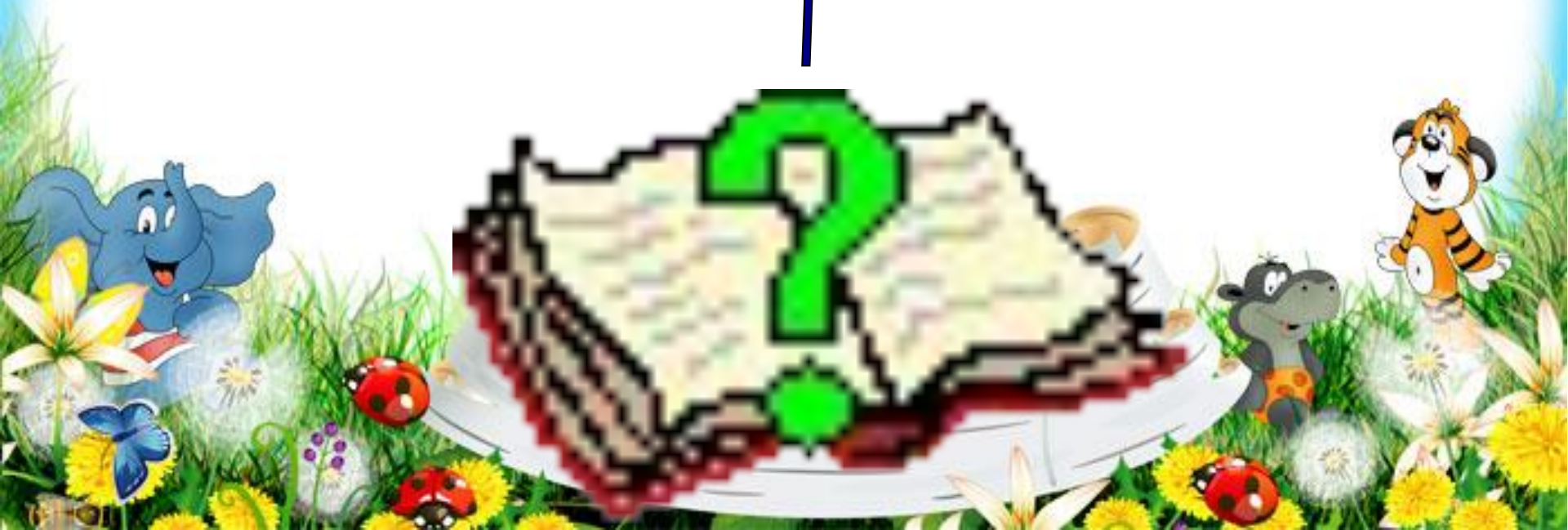
Проверь!


*весенний, веснушки, веснянка,
весна*




The bottom half of the image features a vibrant spring scene. A large, white, curved banner is the central focus. To the left, a blue elephant with a red and white striped shirt is surrounded by yellow lilies and a blue butterfly. In the center, a green frog with a red flower on its head sits on a lily pad. To the right, a tiger with orange and black stripes is visible. The foreground is filled with green grass, yellow daisies, and several red ladybugs.

Что такое имя прилагательное?





*Прилагательное -
это часть речи
обозначает **признак** предмета и
отвечает на вопросы:
какой? какая? какое? какие?*



Словарная работа



*Сама пёстрая,
ест зелёное, даёт
белое.*



корова

*Раньше всех зарю
встречает,
Его Петей величают.
Носит гребень он резной
И кафтанчик расписной.*



петух

*Кто в лесу глухом живёт,
Неуклюжий, косолапый?
Летом ест малину, мёд
А зимой сосёт он лапу.*



медведь

*Непоседа пестрая,
Птица длиннохвостая,
Птица говорливая,
Самая болтливая.*



сорока

*Ушки чуткие торчком,
Хвост взлохмаченный
крючком.*

*В дом чужого не пущу,
Без хозяина грущу.*



собака

*Зимой беленький,
А летом серенький,
Никого не обижает,
А всех сам боится.*



заяц

*Окраской сероватая,
Повадкой- вороватая,
Крикунья хрипловатая-
Известная персона.
Кто она?*



ворона

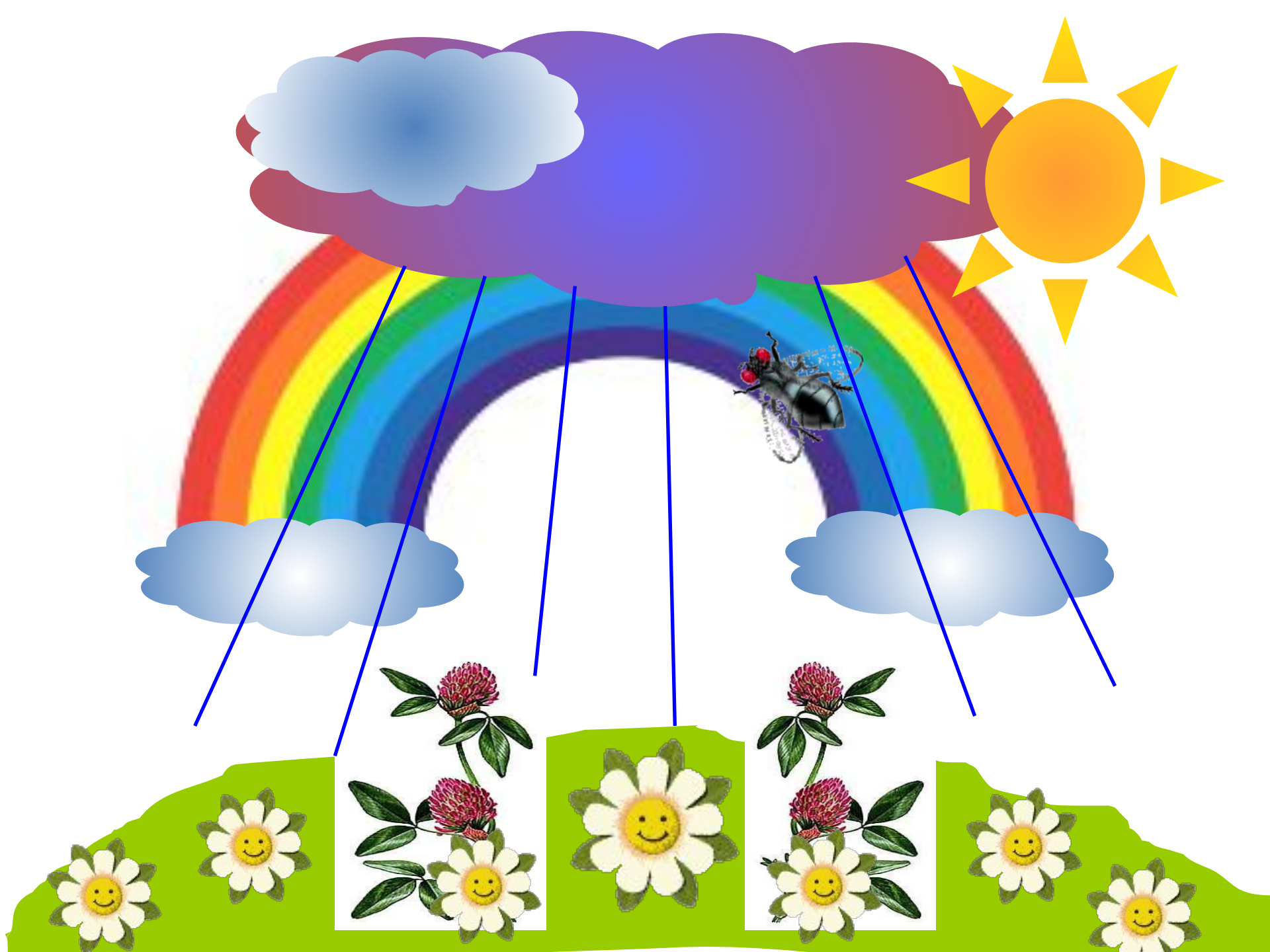
*Посмотрите-ка, какая-
Вся горит как золотая-
Ходит в шубе дорогой,
Хвост пушистый и
большой.*



лисица

МОЛОДЦЫ!








ПЕРВОЦВЕТЫ





photoshop.ru
на
наш фотограф





*Прилагательное -
связано с именем существительным ■*

*В предложении является
второстепенным
членом ■*

**Прочитайте слова. Соедините по смыслу
слова первого и второго столбика .
Запишите выделив орфограммы в словах.**

- **говорливый** **дорожка**
- **лесная** **друг**
- **верный** **трель**
- **ранняя** **ручеек**
-



Проверь!

- говорливый ручеёк
- верный друг
- ранняя трель
- лесная дорожка





физминутка

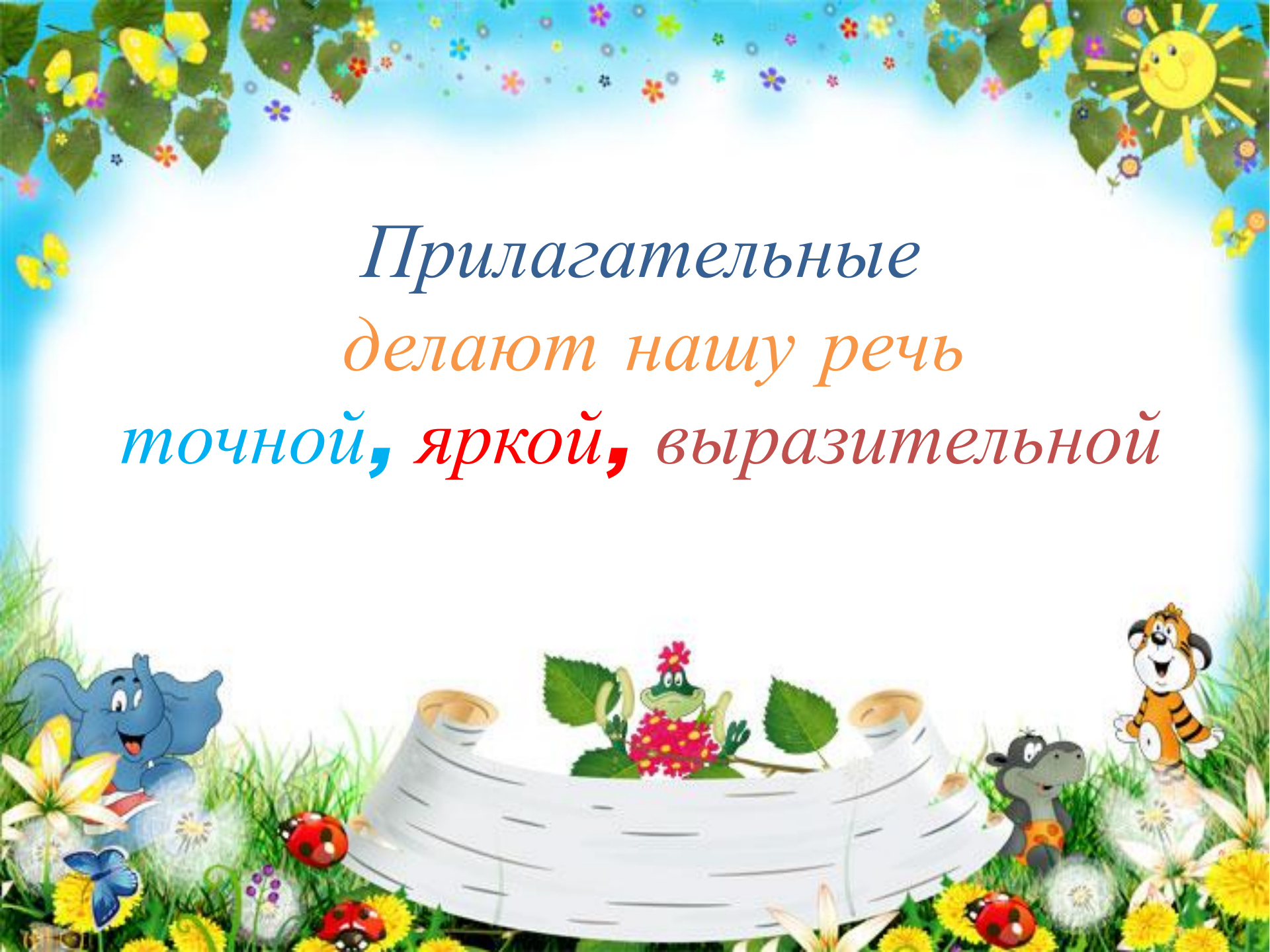
Наступила весна.
Светит солнышко .
Расцвели подснежники.
Журчат ручейки.



Наступила ранняя весна.
Светит яркое солнышко.
Расцвели нежные
подснежники.

Журчат говорливые ручейки.





*Прилагательные
делают нашу речь
точной, яркой, выразительной*



Итог Урока

-С какой частью речи связано имя прилагательное?

-Какую роль играют в речи имена прилагательные?

-Каким членом является прилагательное в предложении?

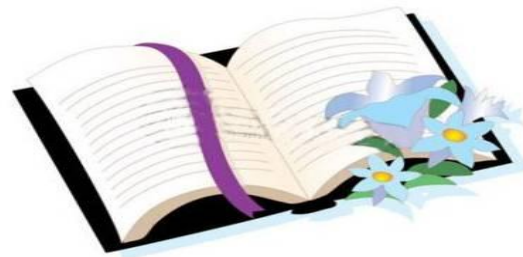


- У меня получилось...
- Было интересно...
- Было трудно...
- Теперь я знаю...



Домашнее задание

Стр. 95 Упражнение 164





Спасибо за
урок!



Литература:

1. В.А.Шукейло «Русский язык. Развитие речи»
Издательство «Паритет» Санкт-Петербург 2005

2. Составители Н.В. Ёлкина, Т.И.Тарабарина «1000
загадок»
Ярославль «Академия развития» 1997

3. Электронные ресурсы в сети Интернет:
клипарт, анимация с сайтов:

www.Яндекс.ru www.Яндекс.ru www.Яндекс.ru
www.Яндекс.ru www.Lenagold.ru www.Яндекс.ru
www.Lenagold.ru www.Яндекс.ru www.Lenagold.ru
www.animashky.ru www.animashky.ru
<http://images.yandex.ru/> - фото и картинки

