

Девятнадцатое апреля.  
Классная работа.  
**Виды глагола.**





Морфология – это  
раздел науки о языке,  
который изучает  
части речи





# Глагол





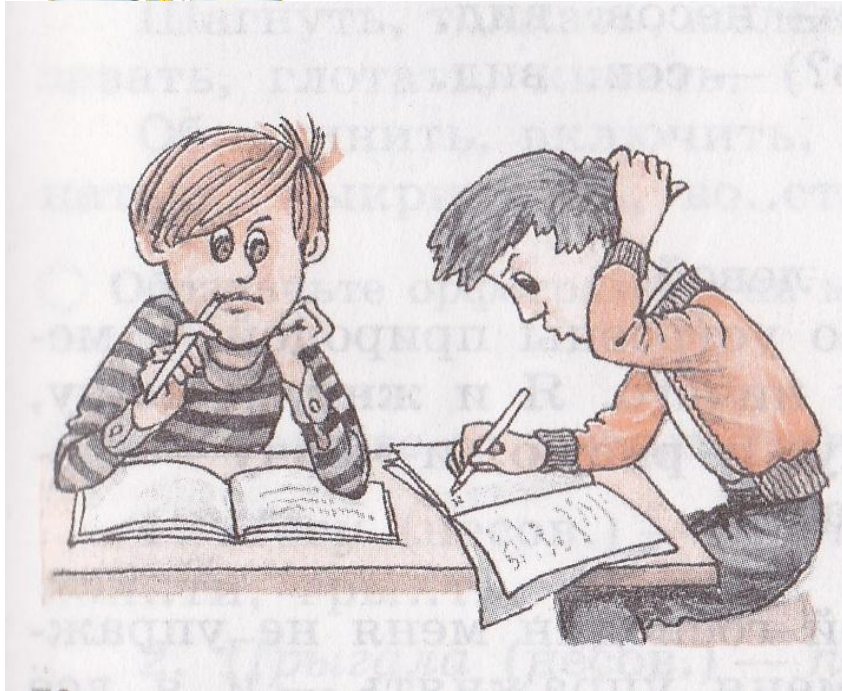
Глагол – это самостоятельная  
часть речи, которая  
обозначает действие предмета  
и отвечает на вопросы  
**ЧТО ДЕЛАТЬ? ЧТО СДЕЛАТЬ?**



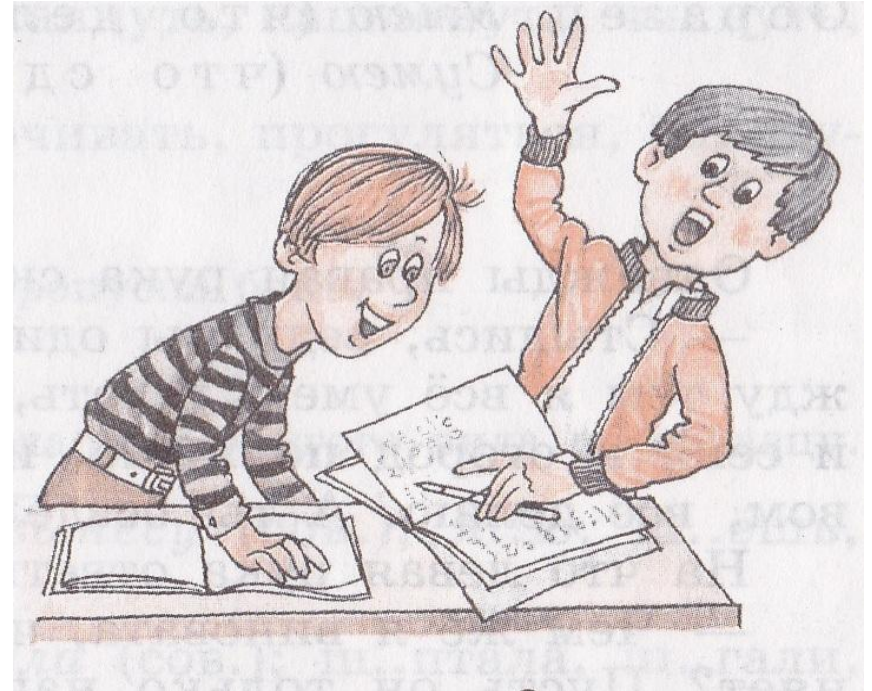


Апрель – настоящий  
водолей. Заиграли талой  
водой овражки. Моросит на  
снег первый весенний  
дождик. Широко разлились  
лужи и разводья в низинах.  
Трогаются вешние воды.  
Идёт лёд.



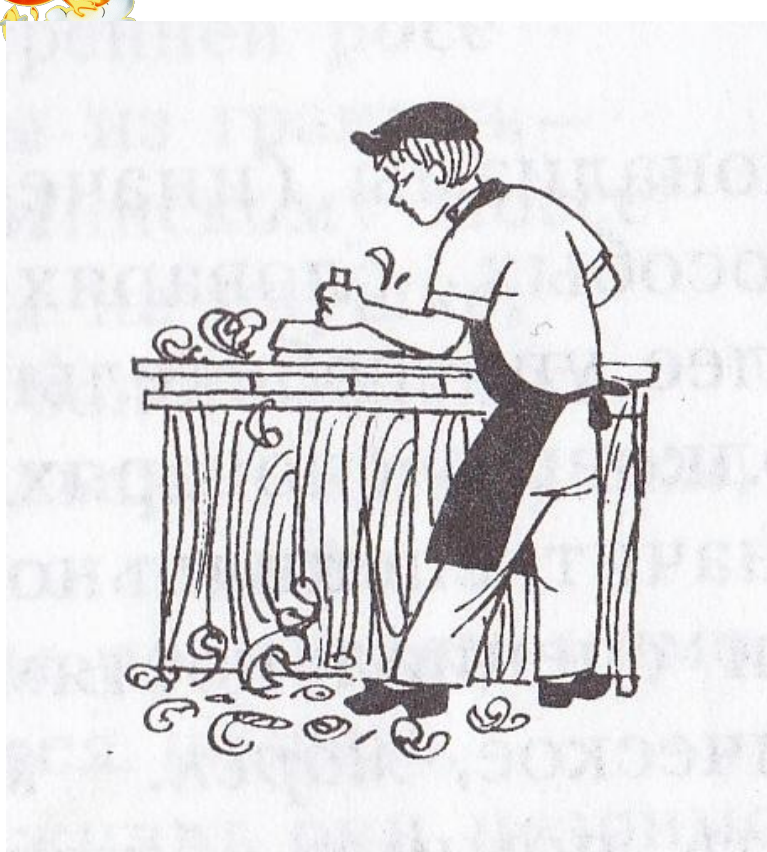


**Решают**



**Решили**



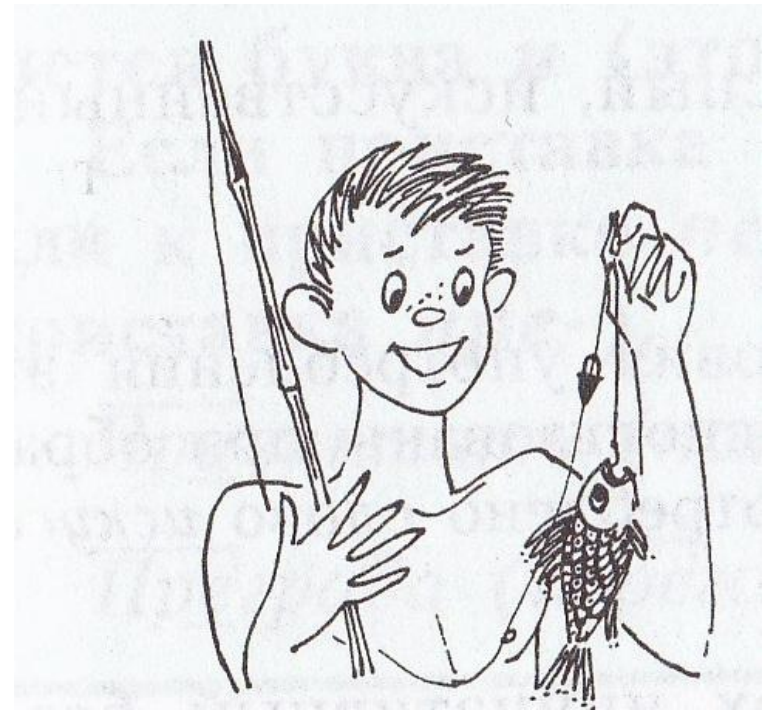
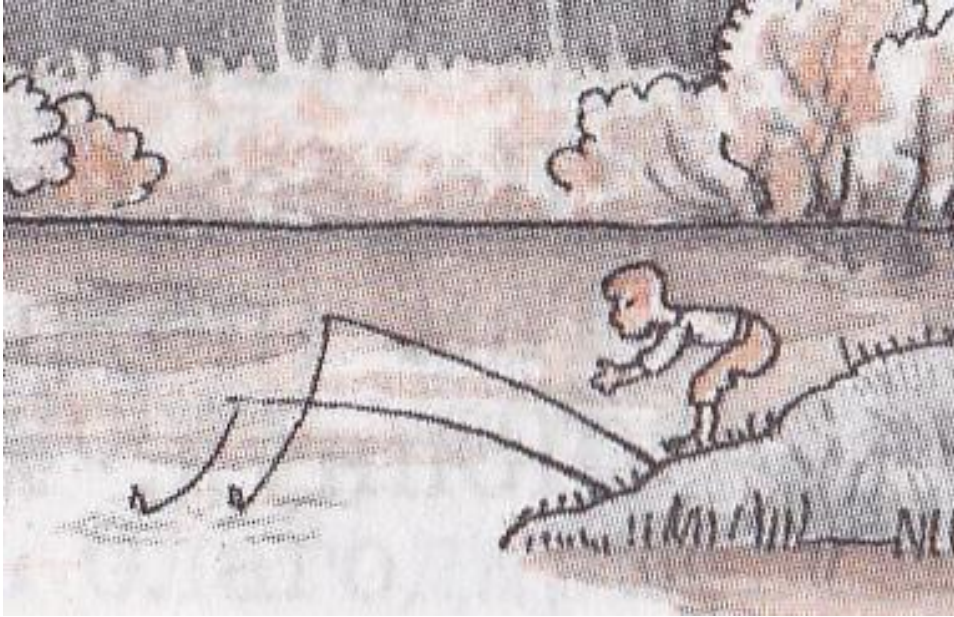


**Делает**



**Сделал**





**Ловит**

**Поймал**





решают  
делает  
ЛОВИТ

решили  
сделал  
поймал



решают

делает

ЛОВИТ

Что делают?

Что делает?

решили

сделал

поймал

Что сделали?

Что сделал?



решают

делает

ЛОВИТ

Что делают?

Что делает?

Незаконченность  
действия.

решили

сделал

поймал

Что сделали?

Что сделал?

Законченность  
действия.



Решают

делает

ЛОВИТ

Что делают?

Что делает?

Незаконченность  
действия.



**Несовершенный  
вид**

решили

сделал

поймал

Что сделали?

Что сделал?

Законченность  
действия.



**Совершенный  
вид**



<b>Время</b>	<b>Несовершенный вид</b>	<b>Совершенный вид</b>
<b>Прошедшее время</b>	<b>Бежал</b>	<b>Прибежал</b>
<b>Настоящее время</b>	<b>Бегу</b>	
<b>Будущее время</b>	<b>Буду бежать, побегу</b>	<b>Прибегу, прибежать</b>




# Алгоритм определения вида глагола



**Задаём вопрос к глаголу**



**Что  
делать?**




**Несовершенный  
вид**

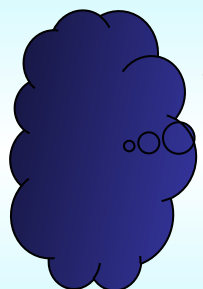
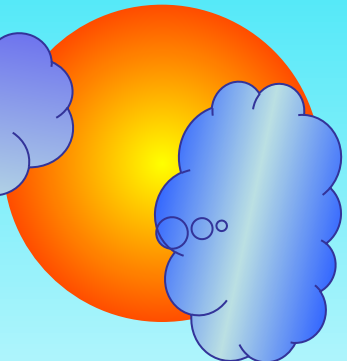
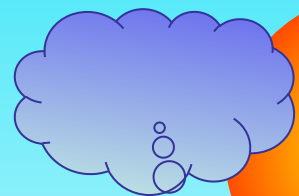
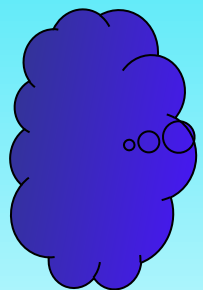


**Что  
сделать?**

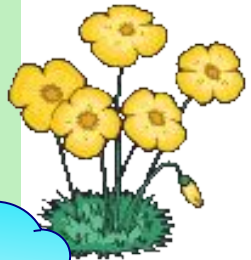
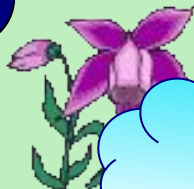
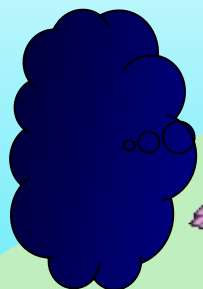


**Совершенный  
вид**





**Ребята, берегите зрение!**





**Кричать –**

**Жечь -**







I вариант – Упражнение 648

II вариант – Упражнение 649





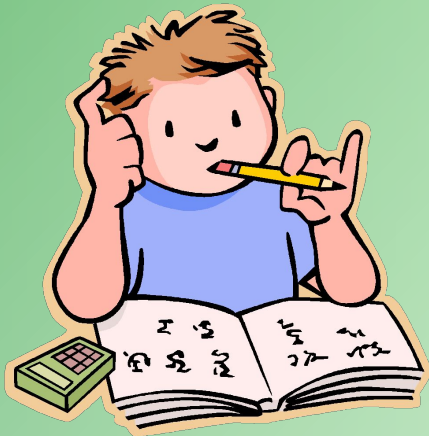
**Решают** – фонетический  
разбор

Поймал **рыбу** –  
морфологический разбор





**Домашнее задание:  
&111 Упражнение 646,  
разборы!!!**





**Спасибо за урок!!!**