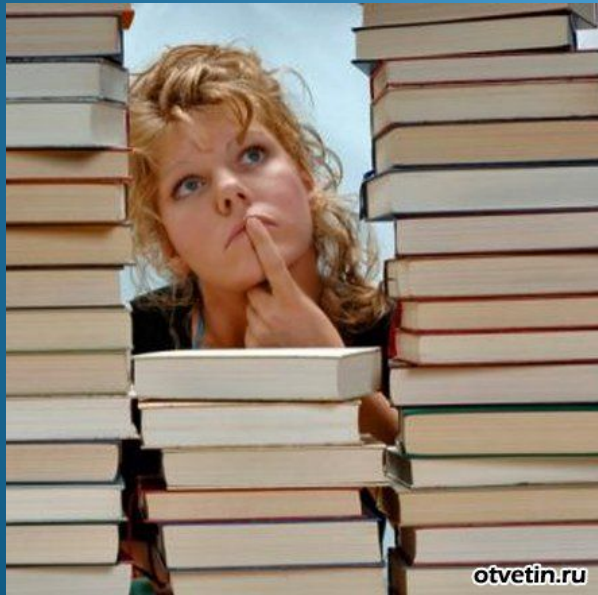


# ПСИХОЛОГИЯ ЧТЕНИЯ



Презентацию подготовила  
студентка 5 курса 2 группы  
Фомина Оксана Вячеславовна

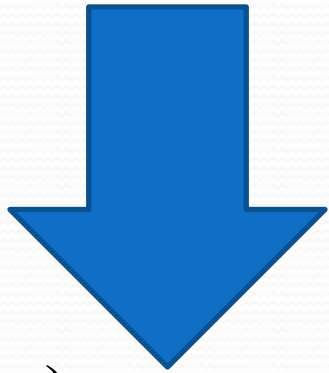
Чтение – сложный психофизический процесс, который обеспечивается координацией мыслительной деятельности и особым образом организованной функцией зрительного анализатора.

Основная задача чтения: понимание письменного сообщения.



# ЧТЕНИЕ

(по Д.Б. Эльконину)



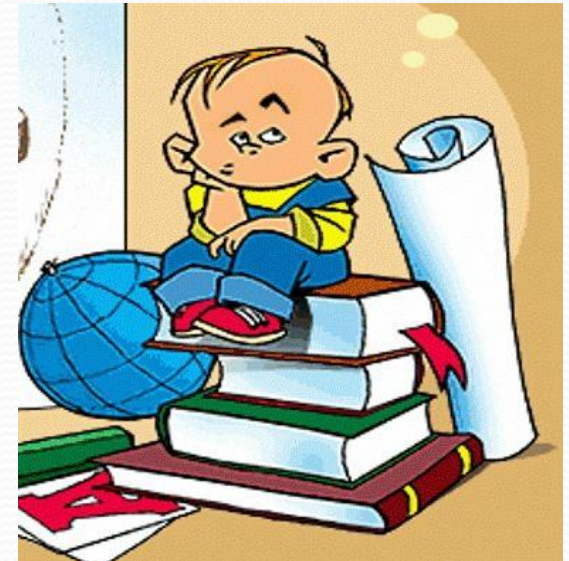
а) процесс  
декодирования  
графической (буквенной)  
модели слова в  
устноязычную форму.



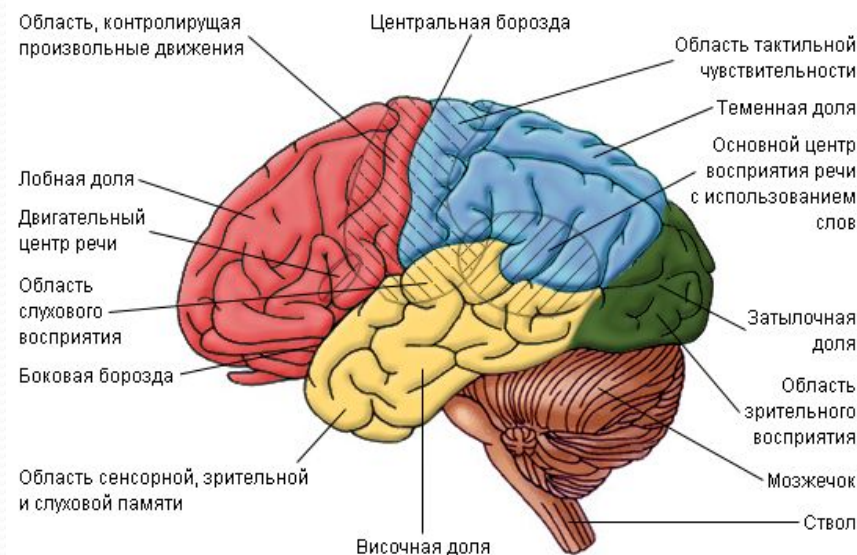
определение букво-звуковых  
соответствий;  
слогослияние;  
воссоздание звукового облика



б) процесс понимания  
письменных сообщений.



# Области коры головного мозга, задействованные в процессе чтения



заднелобные,

нижнетеменные,

височные,

затылочные отделы коры левого полушария.

# Анализаторы, принимающие участие в организации акта чтения

Зрительный

Речедвигательный

Речеслуховой

анализаторы



психофизиологическая основа процесса  
чтения

# Соотношение процессов восприятия и понимания

*Первоначальное  
формирование навыка  
чтения*

ВОСПРИЯТИЕ → ПОНИМАНИЕ



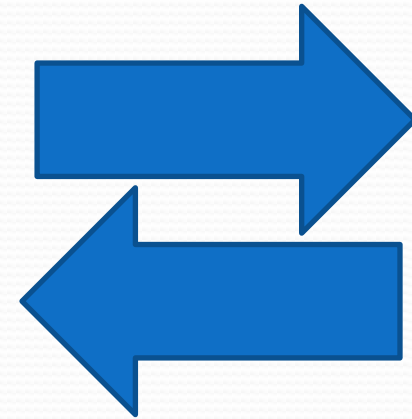
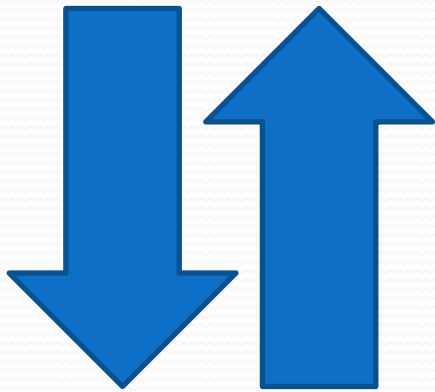
*Постепенное освоение  
навыка чтения*

ПОНИМАНИЕ → ВОСПРИЯТИЕ

*Взрослый человек*

ВОСПРИЯТИЕ || ПОНИМАНИЕ

# *Направления движений глаз во время чтения*



(регрессии)

Восприятие слов читаемого, т. е. сам процесс чтения, происходит в момент фиксации, остановки глаза на строке.

В процессе непосредственного движения глаз восприятия читаемого не происходит.

кораблекрушение  
предзнаменование

расп...

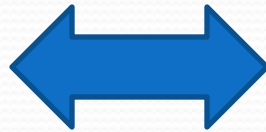
распоряжение - расположение





# Уровни процесса чтения

**СЕНСОМОТОРНЫЙ**



**СЕМАНТИЧЕСКИЙ**

Обеспечивает «технику» чтения – скорость восприятия и его точность.

Ведет к пониманию значения и смысла информации.

Звенья:

- а) звуко-буквенный анализ,
- б) удержание получаемой информации,
- в) смысловые догадки, возникающие на основе этой информации,
- г) сличение, т.е. контроль возникающих гипотез с данным материалом.



# Смысловая догадка

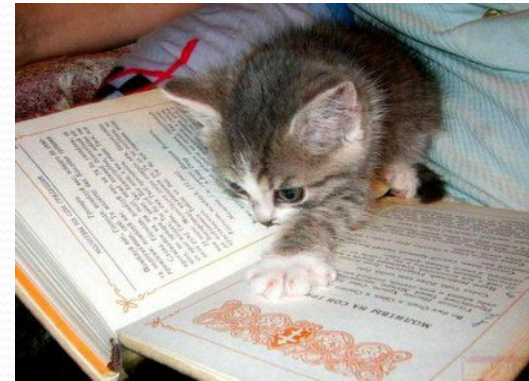
- ЭТО ВОЗМОЖНОСТЬ ЧИТАЮЩЕГО ПРЕДВОСХИЩАТЬ  
ДАЛЬНЕЙШИХ ХОД МЫСЛИ АВТОРА.

Смысловая догадка в пределах:

Слова

Фразы

Контекста



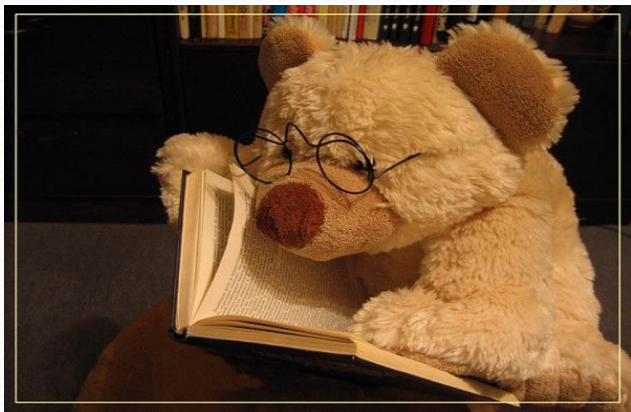
Это событие займет особое ...

М

место.

# МОДЕЛЬ РАЗВИТИЯ НАВЫКА ЧТЕНИЯ

(Marshet al. и Frith)



- а) логографическое чтение,
- б) алфаветическое чтение,
- в) ортографическое чтение.

# СТУПЕНИ ФОРМИРОВАНИЯ НАВЫКА ЧТЕНИЯ (по Т.Г. Егорову)



## *1) овладение звуко-буквенными обозначениями*

Овладение звуко-буквенными обозначениями осуществляется в течение всего добукварного и букварного периода.

*Показатели успешного овладения звуко-буквенными обозначениями:*

- а) Ребенок дифференцирует звуки речи, т. е. у него имеется четкий образ звука и когда звук не смешивается с другим ни по слуху, ни артикулярно.
- б) У ребенка имеется представление об обобщенном звуке речи, о фонеме. Ребенок умеет отвлекаться от второстепенных свойств звуков и выделяет фонему.

*Успешное и быстрое усвоение букв возможно лишь при достаточной сформированности следующих функций:*

- а) фонематического восприятия (дифференциации, различения фонем),
- б) фонематического анализа (возможности выделения звуков из речи),
- в) зрительного анализа и синтеза (способности определять сходство и различие букв),
- г) пространственных представлений,
- д) зрительного мнезиса (возможности запоминания зрительного образа буквы).



## 2) *послоговое чтение*

- ❑ Единица чтения – слог.
- ❑ Имеет место смысловая догадка, особенно при чтении конца слова.
- ❑ Характерным является стремление повторять только что прочитанное слово. Особенно часто повторяются при чтении длинные и трудные слова.
- ❑ Процесс понимания текста еще отстает во времени от процесса зрительного восприятия читаемого, не сливается с процессом восприятия, а следует за ним.
- ❑ Остается трудность синтеза, объединения слогов в слово, особенно при чтении длинных и трудных по структуре слов, трудность в установлении грамматических связей между словами в предложении.

## 3) *степень становления синтетических приемов чтения*

*является переходной от аналитических к синтетическим приемам чтения*

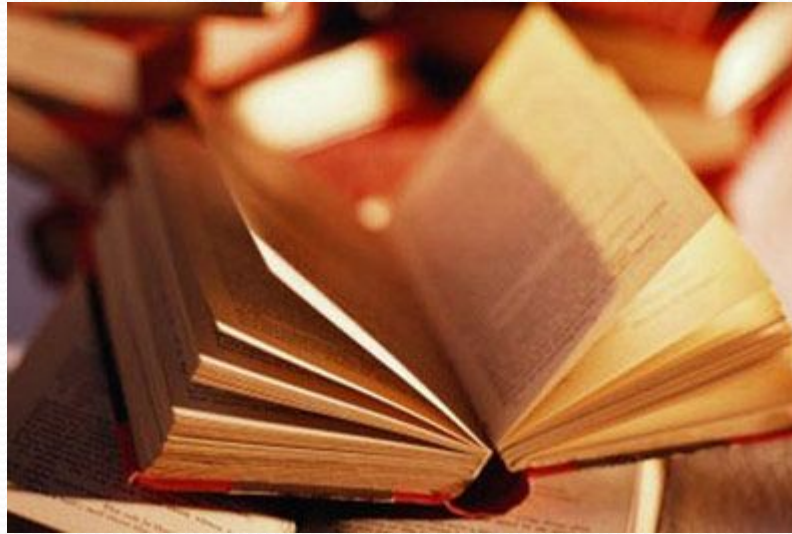
- ❑ Простые и знакомые слова читаются целостно, а слова малознакомые и трудные по своей звуко-слоговой структуре читаются еще по слогам.
- ❑ Значительную роль играет смысловая догадка.
- ❑ Ребенок часто заменяет слова, окончания слов, т. е. у него наблюдается угадывающее чтение.
- ❑ Происходит резкое расхождение прочитанного с напечатанным, появляется большое количество ошибок.
- ❑ Ошибочность чтения приводит к частым регрессиям, возврату к ранее прочитанному для исправления, уточнения или контроля.
- ❑ Догадка имеет место в пределах лишь предложения, а не общего содержания текста.
- ❑ Более зрелым является синтез слов в предложении.
- ❑ Темп чтения на этой ступени возрастает.

## *4) ступень синтетического чтения.*

- ❖ Целостные приемы чтения: слова, группы слов.
- ❖ Процессы осмысливания содержания превалируют над процессами восприятия.
- ❖ Смысловая догадка определяется не только содержанием прочитанного предложения, но и смыслом и логикой всего рассказа.
- ❖ Редкими являются ошибки при чтении, так как догадка контролируется достаточно развитым целостным восприятием.
- ❖ Темп чтения довольно быстрый.
- ❖ Понимание прочитанного возможно лишь при достаточном уровне развития лексико-грамматической стороны речи.
- ❖ Основными условиями успешного овладения навыком чтения является сформированность устной речи, фонетико-фонематической и лексико-грамматической стороны речи, достаточное развитие пространственных представлений, зрительного анализа и синтеза, зрительного мнестиса.



# *Использованная литература:*



- Корнев, А.Н. Нарушение чтения и письма у детей / А.Н. Корнев. – СПб: ИД «МиМ», 1997. – 286 с.
- Садовникова И.Н. Коррекционное обучение школьников с нарушениями чтения и письма / И.Н. Садовникова. – М.: Аркти, 2005. – 400 с.

**СПАСИБО ЗА  
ВНИМАНИЕ!!!**

