

# Древесина как природный материал

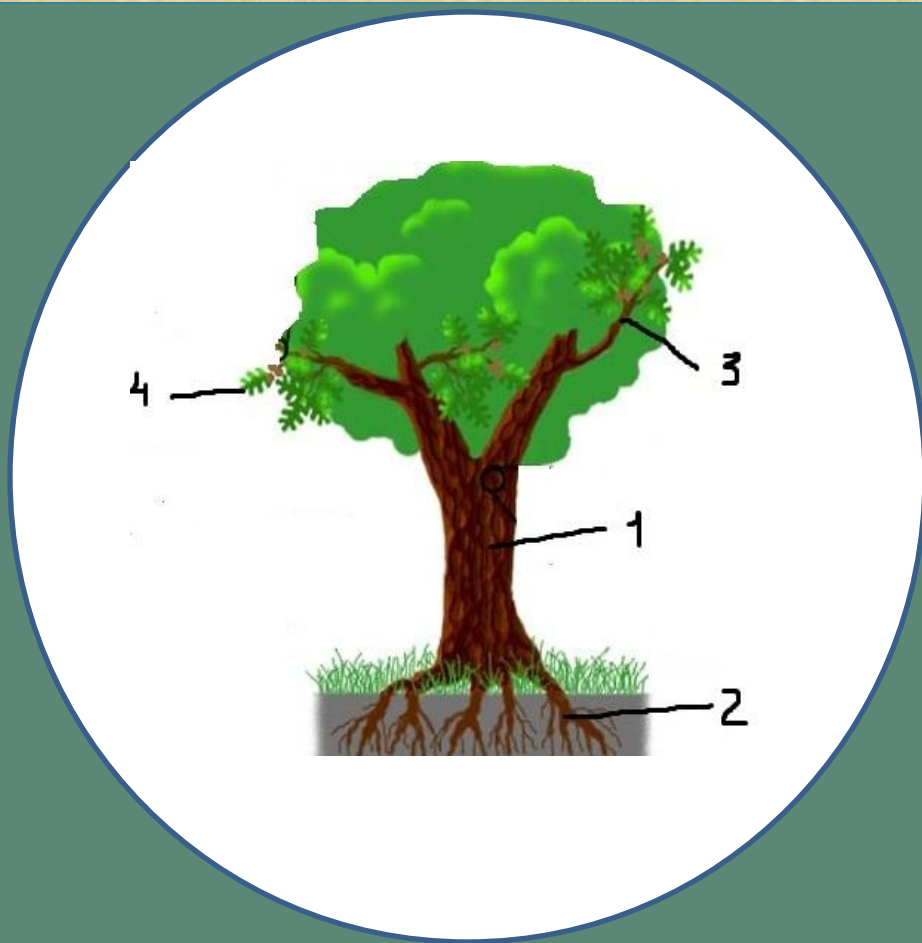


МКОУ Касторенская СОШ №1  
Учитель технологии: Воронцов В.  
В.

Курская область  
Касторное 2013.

# Основные части дерева:

- Ствол -1
- Корень -2
- Сучья -3
- Листья (хвоя) -4



# Деревья

```
graph TD; A[Деревья] --> B[лиственные]; A --> C[хвойные]; B --> D[осина, дуб, ольха, липа, и др.]; C --> E[сосна, ель, кедр, пихта, лиственница и др.]
```

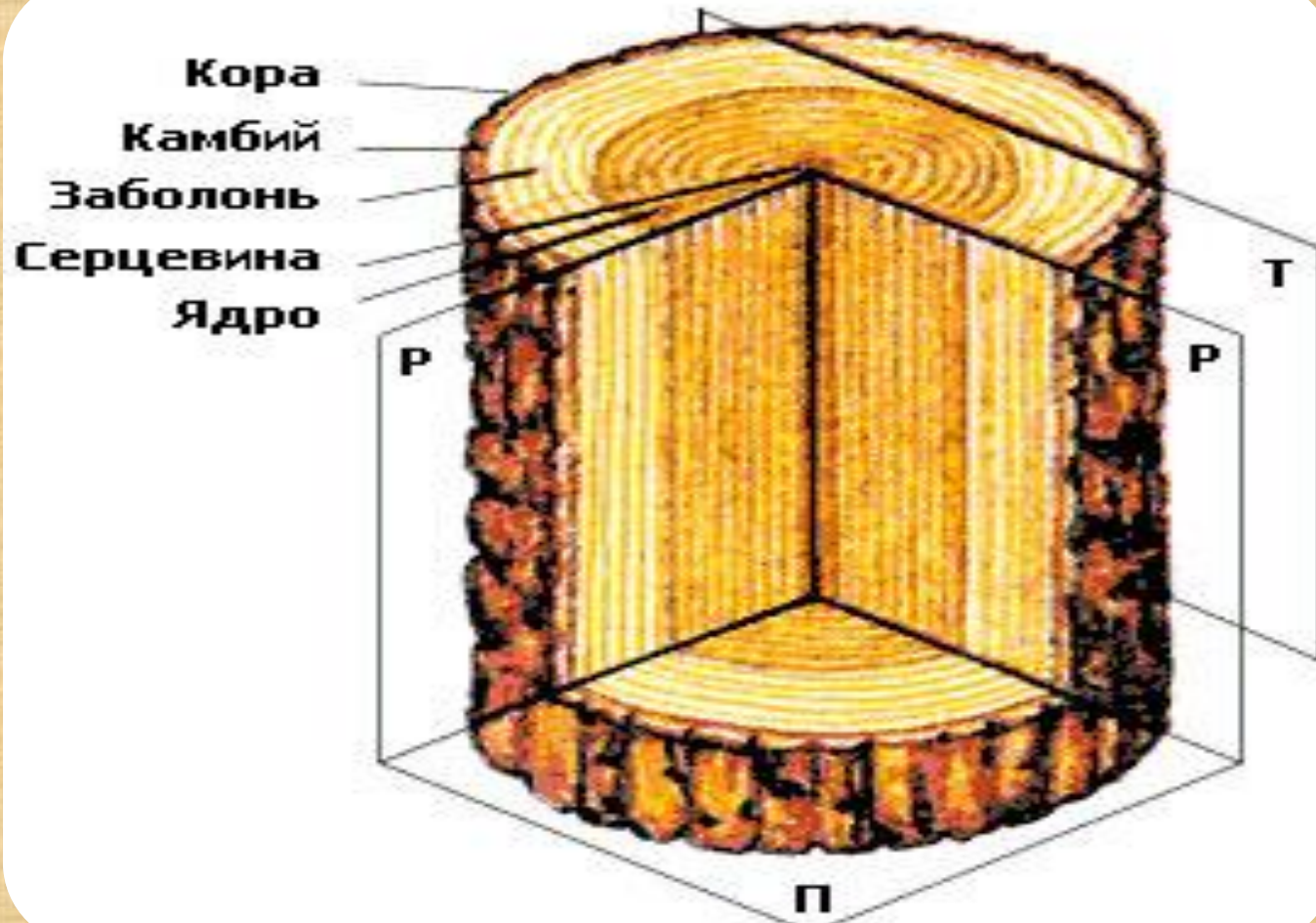
**лиственные**

**хвойные**

**осина, дуб, ольха,  
липа, и др.**

**сосна, ель, кедр,  
пихта,  
лиственница и  
др.**

# Основные части ствола



# Породы деревьев

**- Сосна** - мягкая, пропитана смолистыми веществами светло-красного цвета; применяется для изготовления окон, дверей, мебели, полов, потолков и другого оборудования. **Ель** - мягкая, пропитана смолистыми веществами; белая с желтоватым оттенком; применяется для изготовления музыкальных инструментов, мебели, окон, дверей.

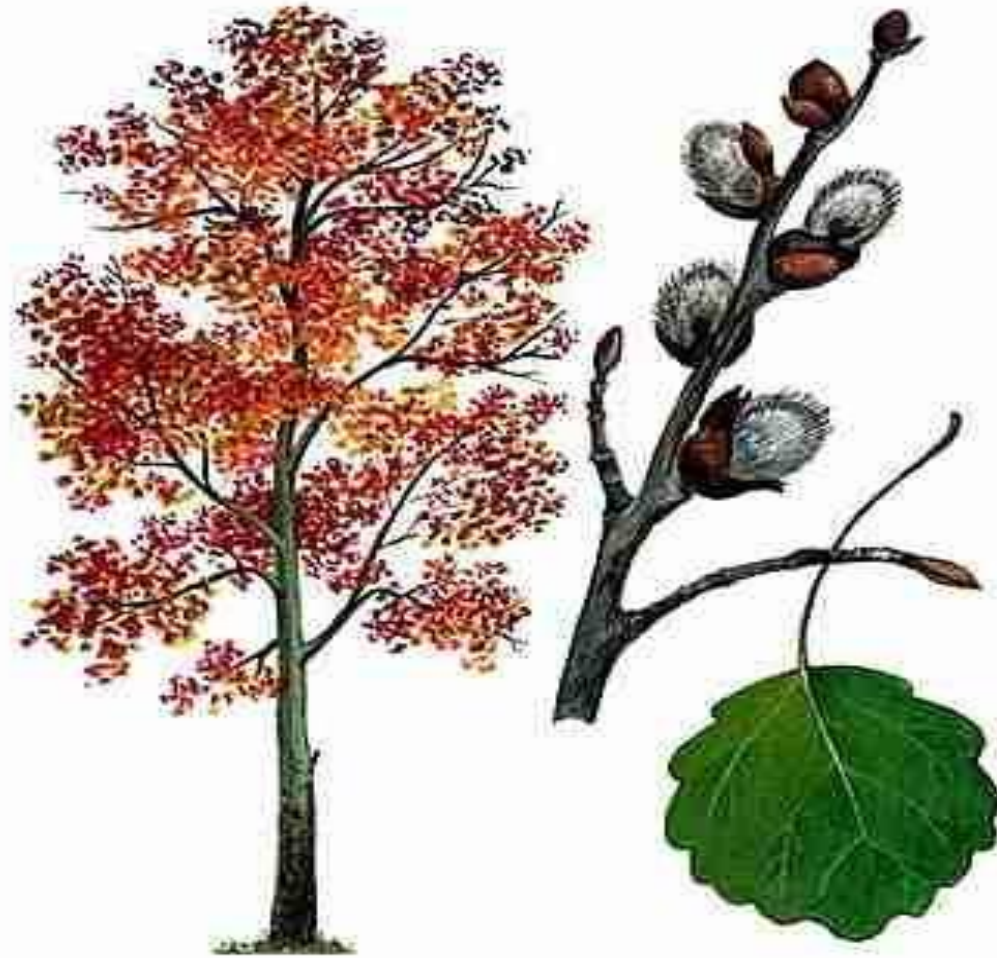
# COCH



**- Береза -** твердая лиственная порода;  
имеет белый цвет с бурым оттенком;  
применяется для изготовления фанеры,  
мебели, посуды, ручек инструментов,  
лыж и др.

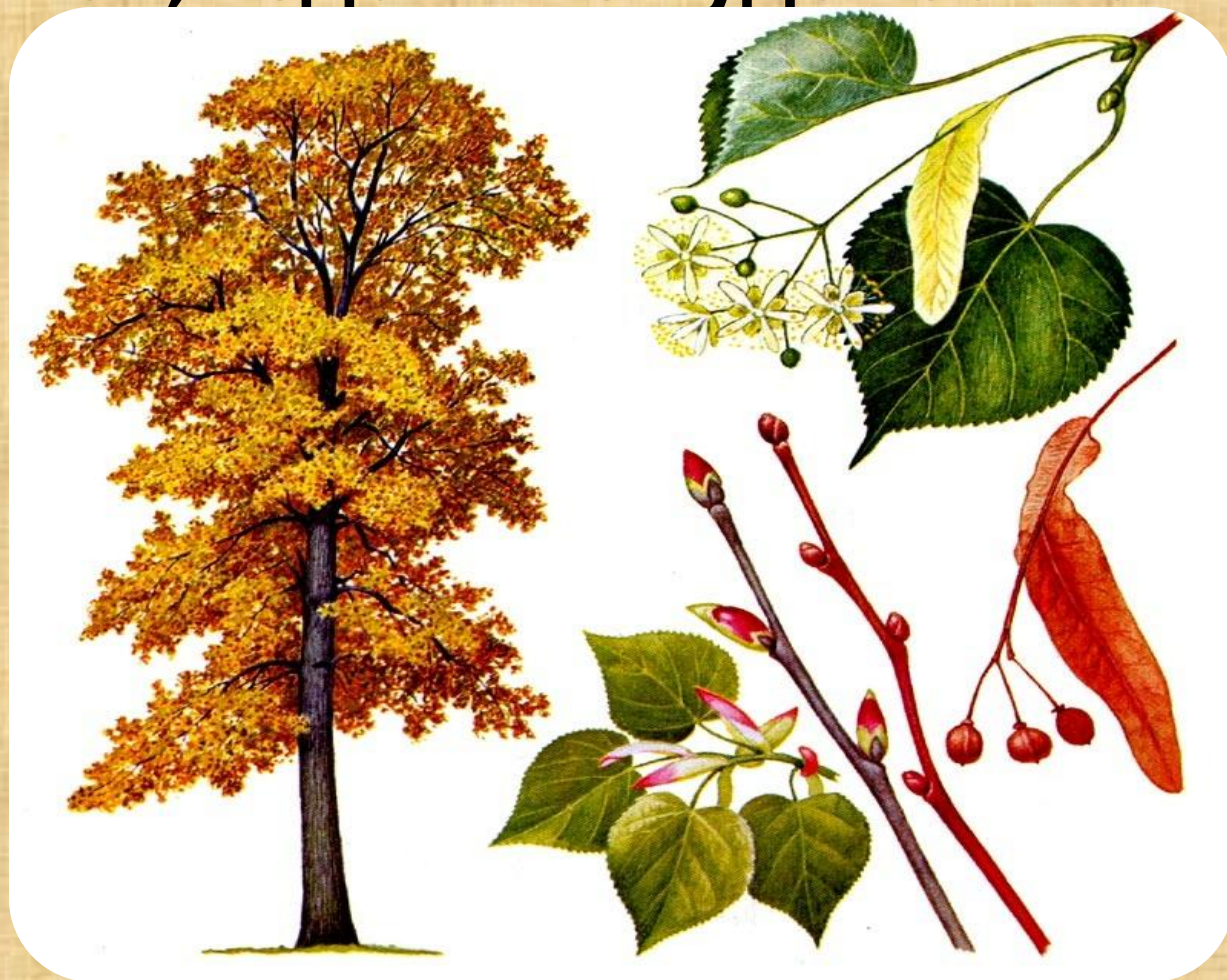


**- Осина** - мягкая; белая с зеленоватым оттенком; применяется для изготовления посуды, игрушек, спичек

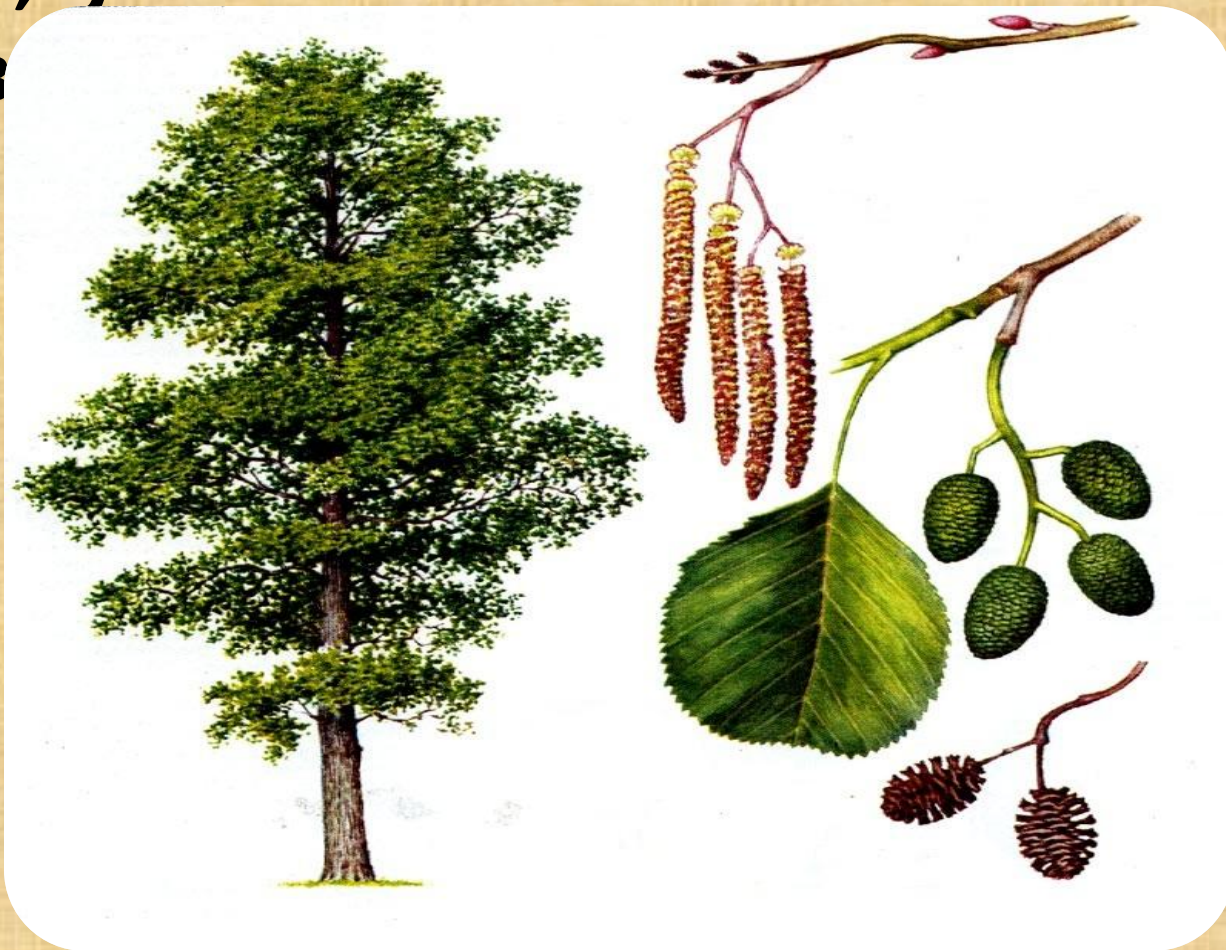




**- Липа** - белый цвет с розоватым оттенком; применяется для изготовления чертежных досок, карандашей, изделий с художественной резьбой



**- Ольха** - мягкая; цвет белый, на воздухе краснеет; применяется для изготовления фанеры, долбленой посуды, упаковочных ящиков



**- Дуб** - твердая лиственная порода; цвет светло-желтый; применяется для изготовления мебели, паркета, облицовывания ценных изделий. Наиболее красивую текстуру имеют такие породы как дуб, ясень и различные виды красного дерева. Эти породы строгают на тонкие листы - шпон, а затем их наклеивают на ценные изделия

# Дуб



# Пиломатериалы



Пластина



Двухкантный брус



Необрезная доска



Четвертина



Четырёхкантный брус с обзолом



Полуобрезная доска с обзолом



Горбыль



Чистообрезной брус



Обрезная доска

# Пиломатериалы

**Брус** — пиломатериал толщиной и шириной более 100 мм. Если брус опилен с двух сторон, то его называют двухкантным, а если с четырех сторон, то четырехкантным.

**Бруски** — пиломатериал толщиной менее 100 мм и шириной менее двойной толщины.

**Доски** — пиломатериал толщиной до 100 мм и шириной более двойной толщины.

**Пластины** получают при продольном распиливании бревна пополам, а четвертины — на четыре части.

**Горбылем**, или обаполом, называют выпиленную боковую часть бревна.

**Пластью** называют широкую плоскость пиломатериала, а кромкой — узкую плоскость.

**Ребром** является линия пересечения этих двух плоскостей.

# Изделия из древесины







# Литература:

1. « Уроки технологии с применением информационных технологий» Москва ООО «Планета» 2011.
2. [http://matricca.ru/news\\_1323619193.html](http://matricca.ru/news_1323619193.html)
3. <http://forest.geoman.ru/forest/item/f00/s00/e0000804/index.shtml>
4. [http://derevya-lekari.ucoz.ru/index/derevo\\_potrebitel\\_olkha/0-12](http://derevya-lekari.ucoz.ru/index/derevo_potrebitel_olkha/0-12)
5. [http://enistro.ru/publ/lipa\\_serdcevidnaja/2-1-0-127](http://enistro.ru/publ/lipa_serdcevidnaja/2-1-0-127)

6. <http://900igr.net/kartinki/rastenija-i-griby/derevja-1.files/034-osina.html>;
7. [http://zuevveniamin.narod.ru/text/sosna\\_lekarstvennoe\\_rastenie.html](http://zuevveniamin.narod.ru/text/sosna_lekarstvennoe_rastenie.html);
8. <http://urallesprom.com/content/pilomaterialy>;
9. <http://asio.ru/articles/dub-kak-stroitelnyy-material>;
10. <http://stroim.dn.ua/photos/photo6093.html>;
11. <http://derevo.ucoz.ru/photo/3-0-125>;
12. <http://www.nard-shop.ru/1199.htm>;
13. <http://n-t.ru/nj/nz/1988/1201.htm>
14. Симоненко В.Д., Тищенко А.Т., Технология: 5класс Издательство: [Вентана-Граф](#), 2012 г.