

Смирнова Марина Львовна

учитель технологии МОУ СОШ № 2

г. Судогда

Владимирской области



**ВЫЯВЛЕНИЕ И УСТРАНЕНИЕ
ДЕФЕКТОВ ОДЕЖДЫ
ПРИ ИЗГОТОВЛЕНИИ ПЛЕЧЕВОГО
ИЗДЕЛИЯ**

«Нужно любить то, что делаешь, и тогда труд возвышается до творчества»

М.Горький

Задачи :

- **НАУЧИТЬ ВИДЕТЬ ДЕФЕКТЫ ИЗДЕЛИЯ НА РАЗНЫХ СТАДИЯХ ИЗГОТОВЛЕНИЯ**
- **НАУЧИТЬ ИСПРАВЛЯТЬ ВОЗМОЖНЫЕ ДЕФЕКТЫ В ИЗДЕЛИИ**

Сегодня на уроке:

- Проведение примерки.
- Внесение уточнений.
- Исправление возможных дефектов.
- Тестовая работа по теме.

Дефекты одежды

Дефект	Причина возникновения и способ устранения дефекта	
<p data-bbox="160 525 529 611">Изделие по пройме спинки не прилегает к фигуре</p> 	<p data-bbox="625 525 1792 694">1. Не учтены большие, резко выступающие лопатки. При наличии вытачек на спине — увеличить ее раствор, при отсутствии — сделать вытачку от плечевого шва 2. Завышена конечная точка плеча. Забрать излишек ткани у вершины проймы в плечевой шов</p>  	

Дефект

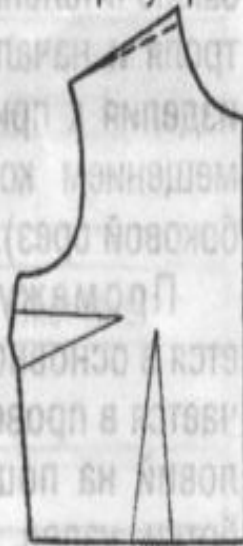
Причина возникновения и способ устранения дефекта

Изделие не прилегает к фигуре по вырезу горловины



1. Завышена вершина горловины. Забрать излишек ткани у вершины плечевого среза и горловины

2. Увеличена ширина горловины. Плечевой срез полочки переместить относительно спинки в сторону проймы



Дефект

Причина возникновения и способ устранения дефекта

Наклонные заломы на полочке от вершины плечевого шва и горловины



1. Ширина горловины не соответствует обхвату шеи. Увеличить ширину горловины
2. Занижена вершина горловины. Выпустить запас ткани у вершины плечевого среза и горловины, изменить направление плечевого среза



Дефект

Причина возникновения и способ устранения дефекта



Дефект

Причина возникновения и способ устранения дефекта

В изделии с застежкой борта полочек внизу расходятся



1. Увеличено расстояние от линии талии до высшей точки горловины. Забрать излишки ткани у вершины горловины, углубить горловину
2. Плечевые накладки по внешнему краю не соответствуют линиям проймы. Уровнять внешний край плечевых накладок в соответствии с проймой



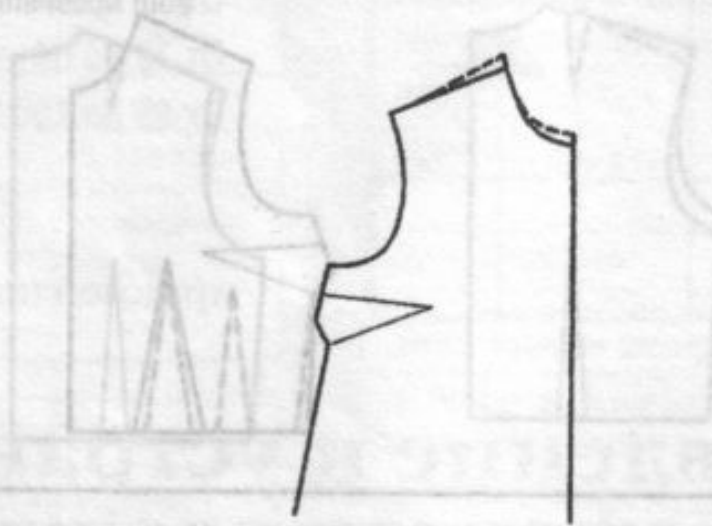
Дефект

Причина возникновения и способ устранения дефекта

В изделии с застежкой борта полочек заходят один за другой больше нормы

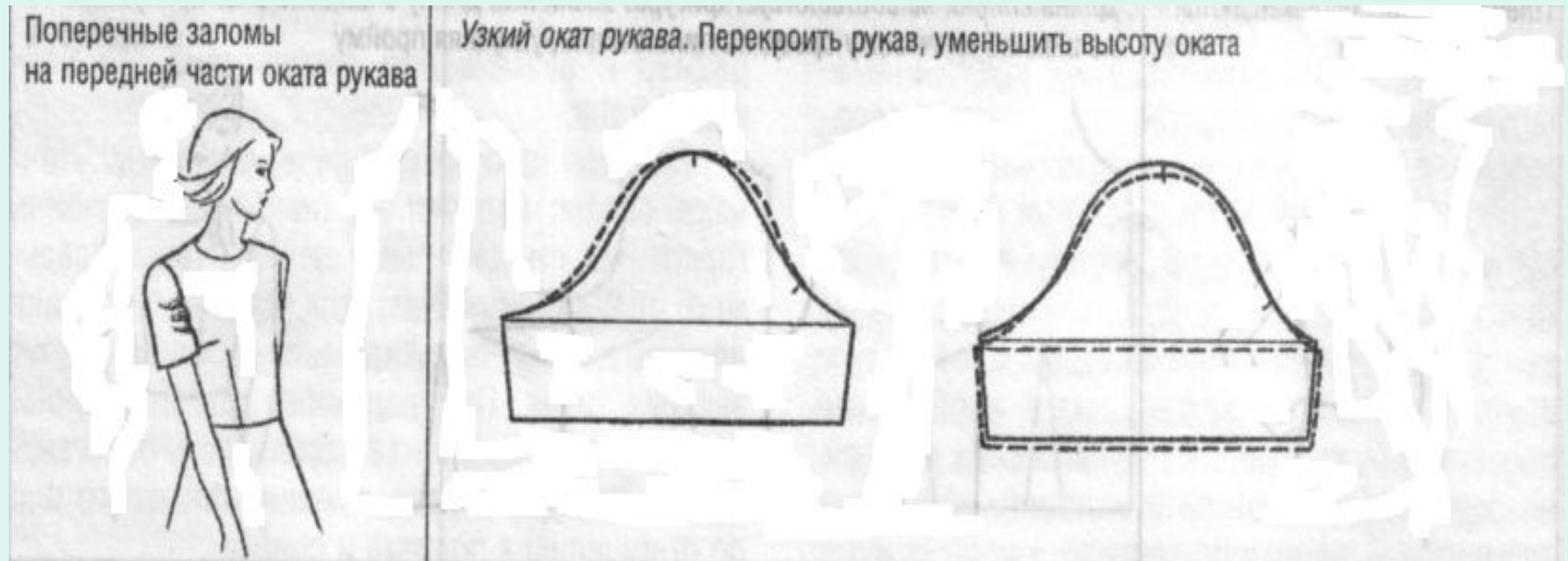


Недостаточное расстояние от линии талии до высшей точки горловины.
Выпустить запас в плечевом шве у вершины горловины



Дефект

Причина возникновения и способ устранения дефекта



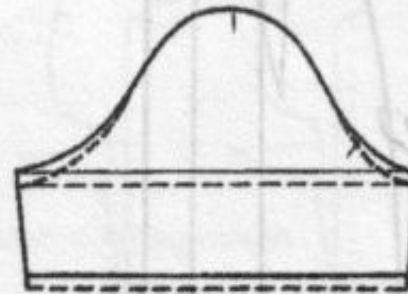
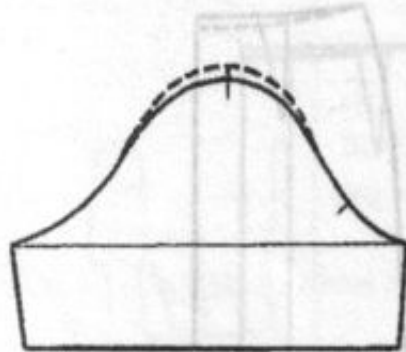
Дефект

Причина возникновения и способ устранения дефекта

Нижний край рукава вздергивается, у проймы по рукаву образуются косые заломы

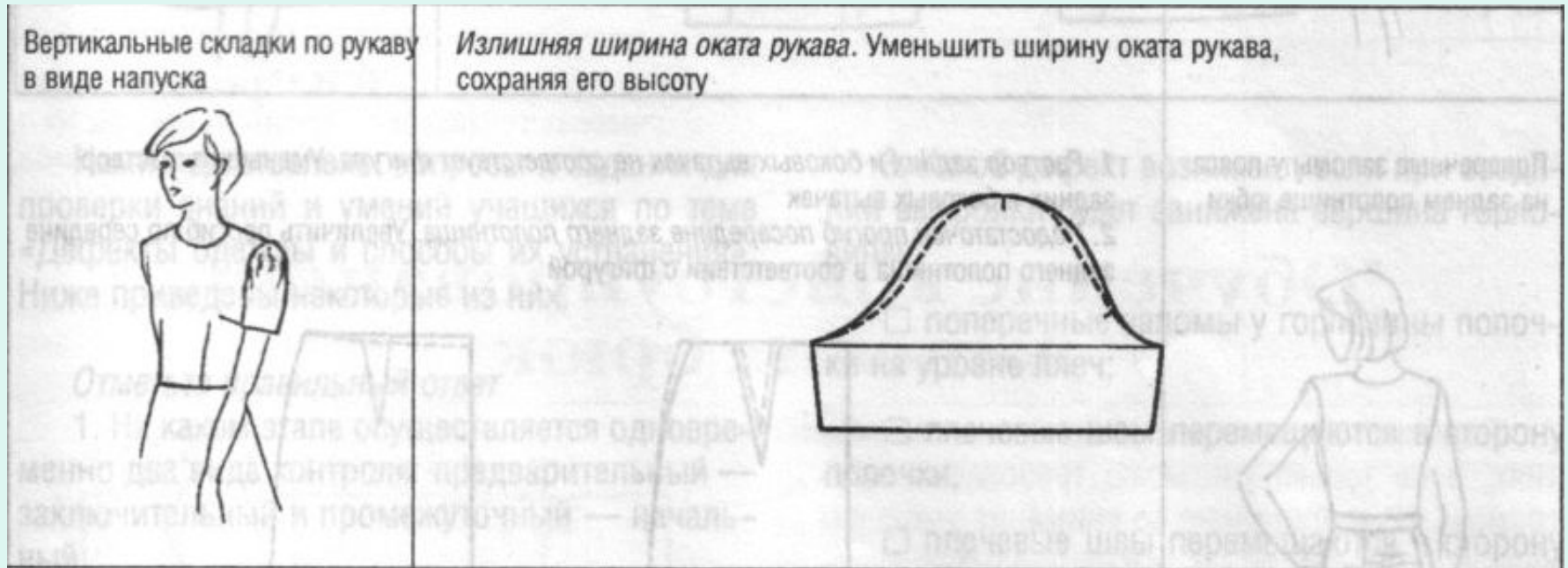


Недостаточная высота оката рукава. Увеличить высоту оката рукава, выпуская запас ткани по окату или углубляя окат в нижней части



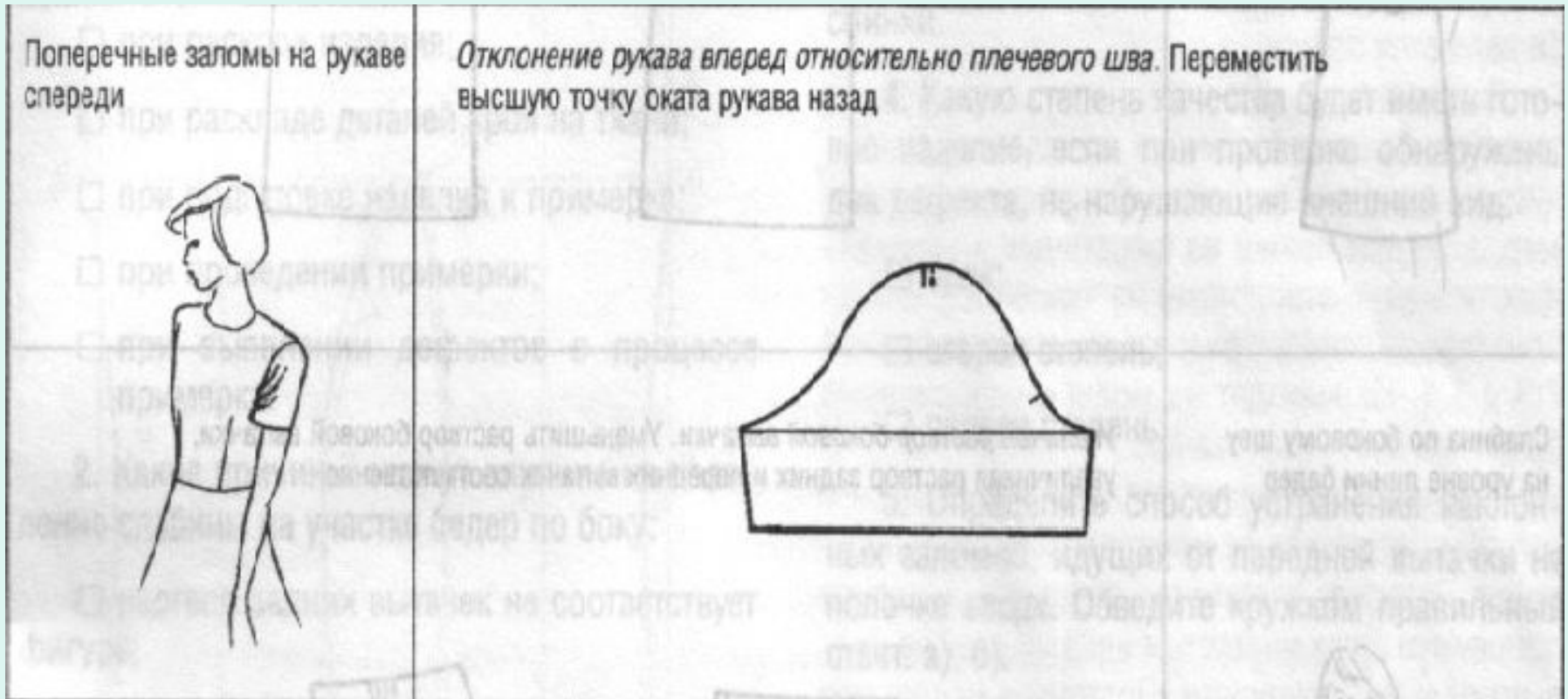
Дефект

Причина возникновения и способ устранения дефекта



Дефект

Причина возникновения и способ устранения дефекта



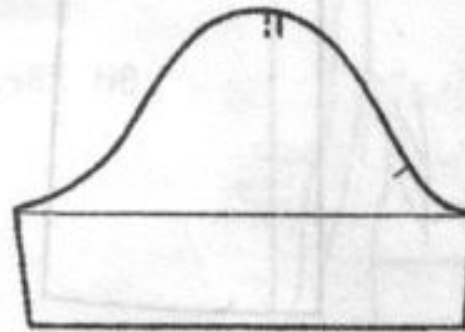
Дефект

Причина возникновения и способ устранения дефекта

Поперечные заломы на рукаве сзади



Отклонение рукава назад относительно плечевого шва. Переместить высшую точку оката рукава вперед



Вопросы для проверки знаний и умений по теме урока

1. На каком этапе осуществляется одновременно два вида контроля :

предварительный – заключительный и промежуточный – начальный:

а) при раскрое изделия;

б) при раскладке деталей кроя на ткани;

в) при подготовке изделия к примерке;

г) при проведении примерки;

д) при выявлении дефектов в процессе примерки;

2. Какие причины окажут влияние на появление слабины на участке бедер по боку:

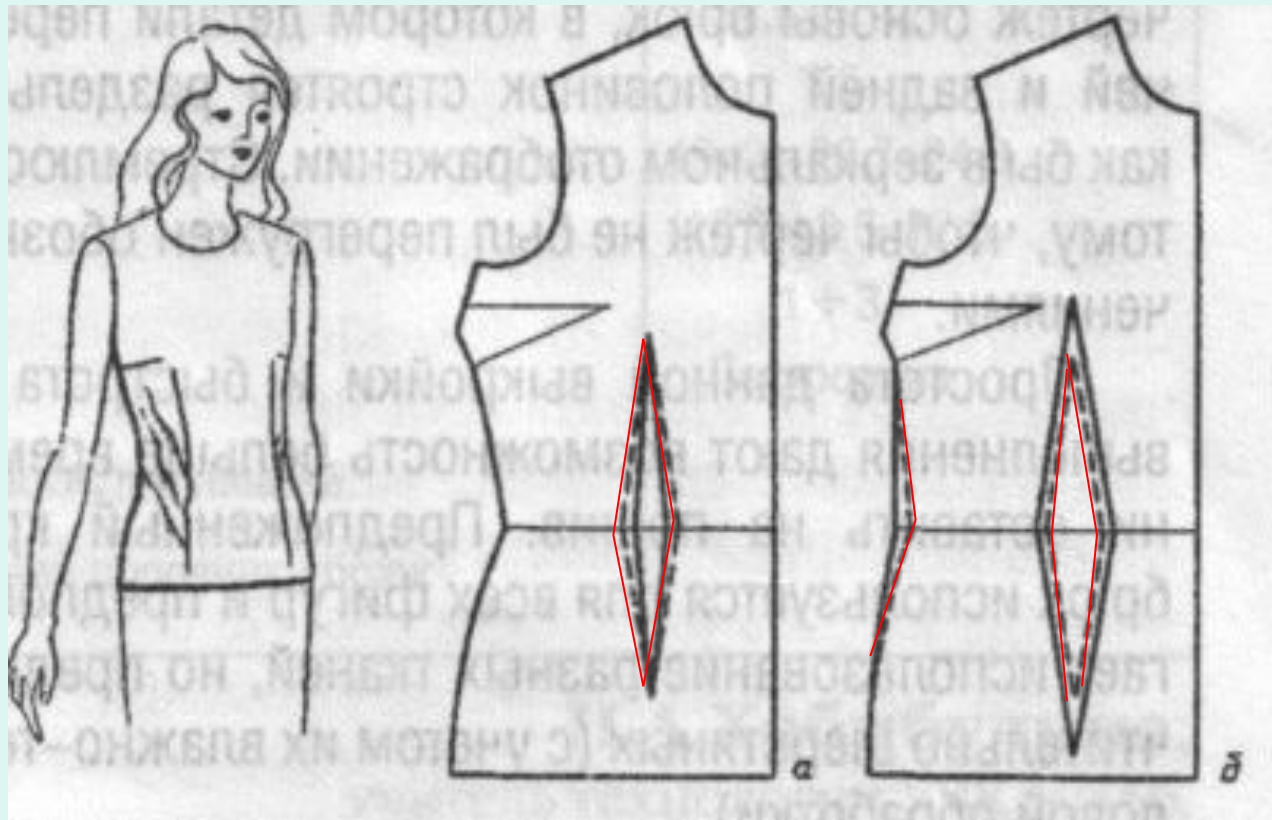
- а) раствор задних вытачек не соответствует фигуре;*
- б) раствор боковых вытачек не соответствует фигуре;*
- в) раствор задних и боковых вытачек не соответствует фигуре;*
- г) раствор задних и передних вытачек не соответствует фигуре*

3. Какой дефект возникает, если при создании выкройки будет занижена вершина горловины :

- а) поперечные заломы у горловины полочки на уровне плеч;*
- б) плечевые швы перемещаются в сторону полочки;*
- г) плечевые швы перемещаются в сторону спинки.*

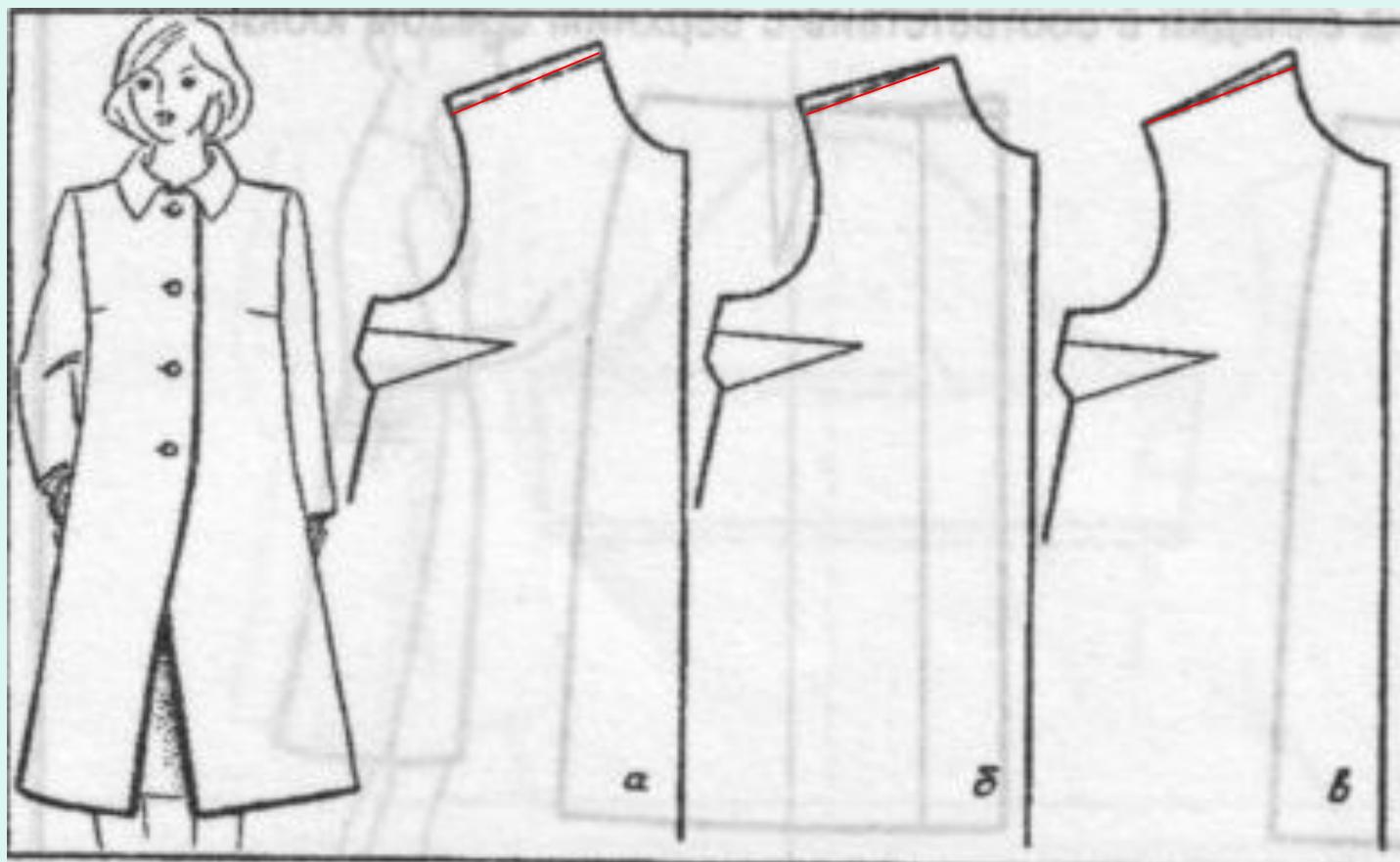
4. Определите способ устранения наклонных заломов, идущих от передней вытачки на полочке вверх.

Обведите правильный ответ: а) ; б)



5. Определите вид дефекта и отметьте способ его устранения.

а) ; б) ; в)



6. Найдите способ устранения поперечных заломов на рукаве спереди.

а) ; б); в);

