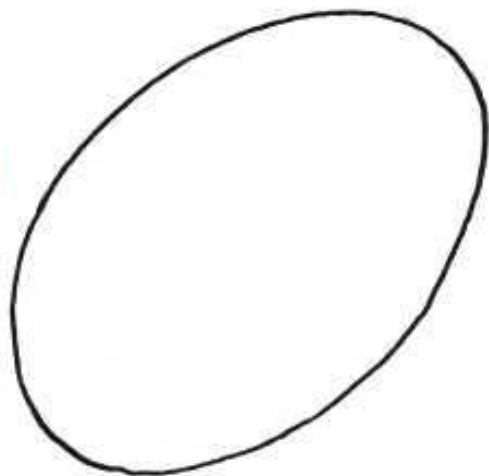




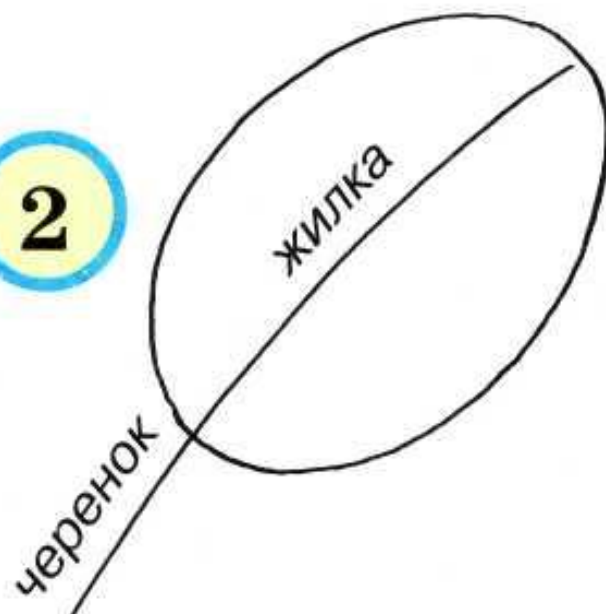
Рисуем Листья

На деревьях весной появляются маленькие, ещё липкие светло-зелёного цвета листочки. Как их нарисовать? При рисовании листьев обращаем внимание на то, что если некоторые листочки сложить пополам по средней жилке, то обе их половины будут одинаковыми. Обратим внимание, что жилка переходит в черенок.

1

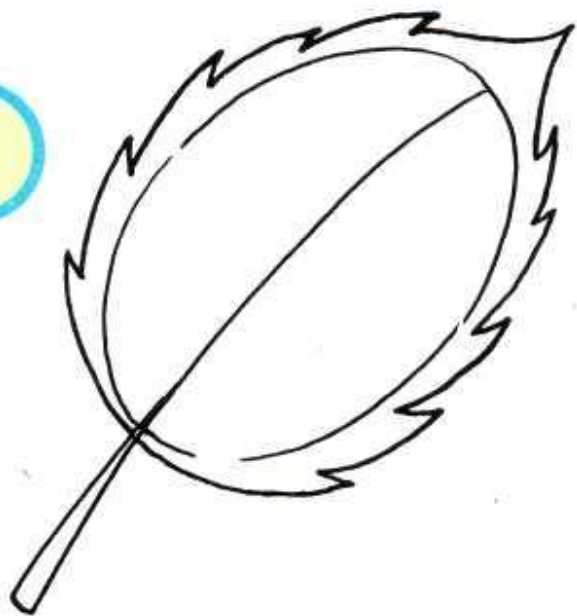


2



Постараемся так и рисовать. Нарисуем овал. Проведём среднюю жилку и слегка наметим обе половинки. Проверим, и тогда только нарисуем более чётко. Затем сделаем по краям зубчики.

3



4



Цветом краски, а затем плавными мазками раскрасим листок.

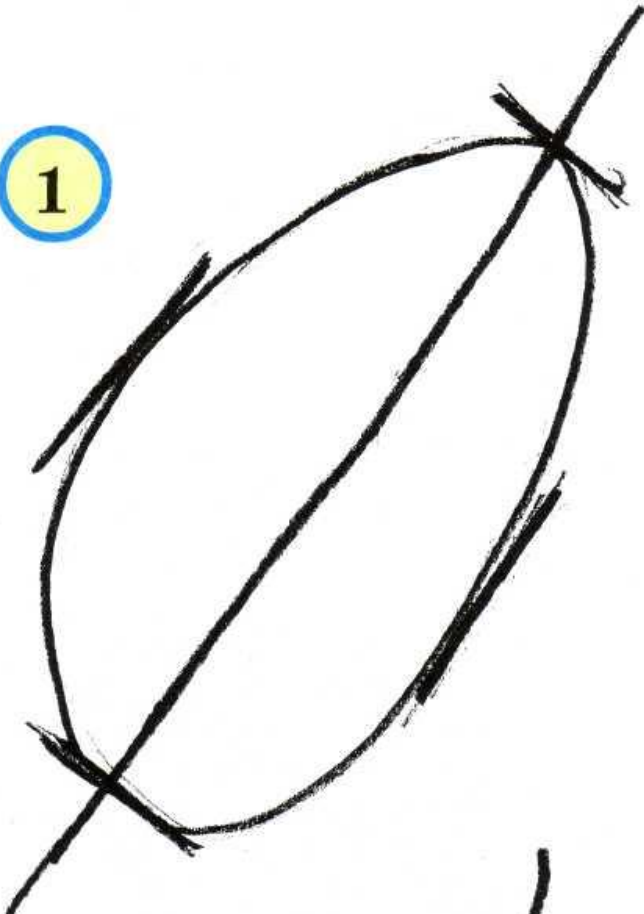
Помним

**при этом, что жилки светлее самого листа. Для того чтобы
высветлить
жилку, нужно мокрым концом чистой кисти нарисовать водой эту
светлую
полоску. Чтобы сделать тонкие водяные линии, кисть нужно
держат
вертикально. Затем наложи на рисунок кусок чистой мягкой
салфетки и
промокни. Краску со смоченных мест вместе с водой впитает
бумага, и на
рисунке получатся светлые полосы.**

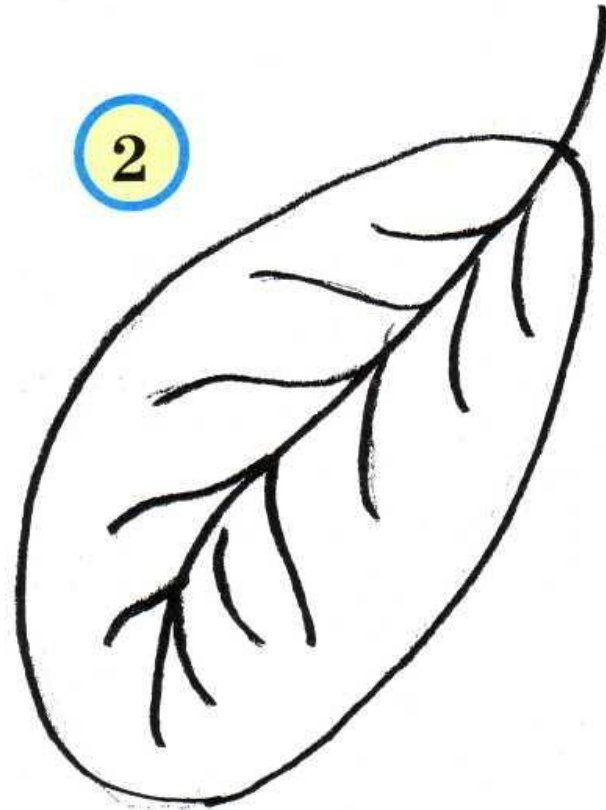
Дубовый лист

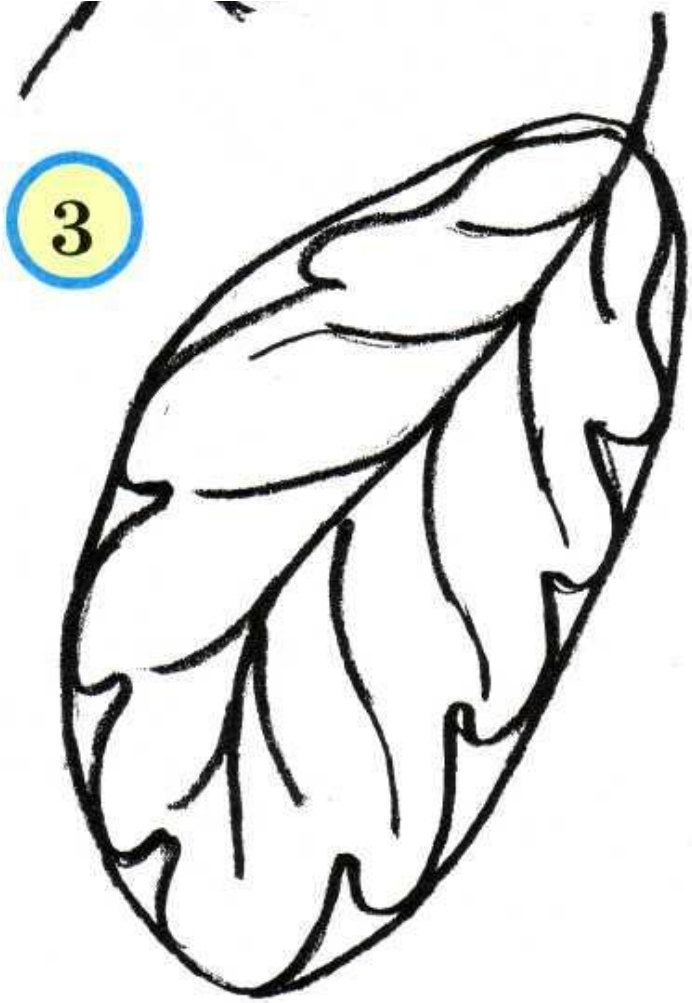
Дубовый лист напоминает слегка зауженный книзу овал. Посередине этого овала проходит главная жилка, которая переходит в черенок. От неё в стороны отходят мелкие жилки. Правая и левая сторона листа одинаковые. А края похожи на волны.

1



2

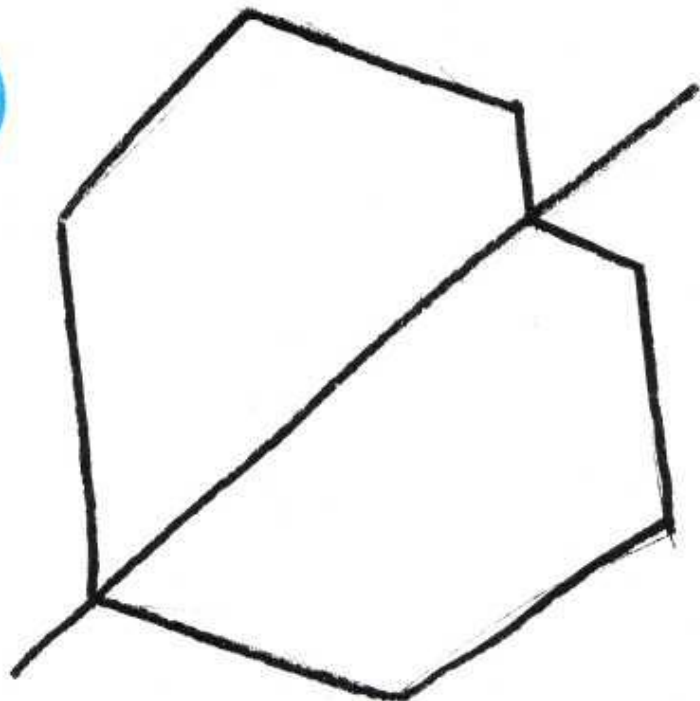




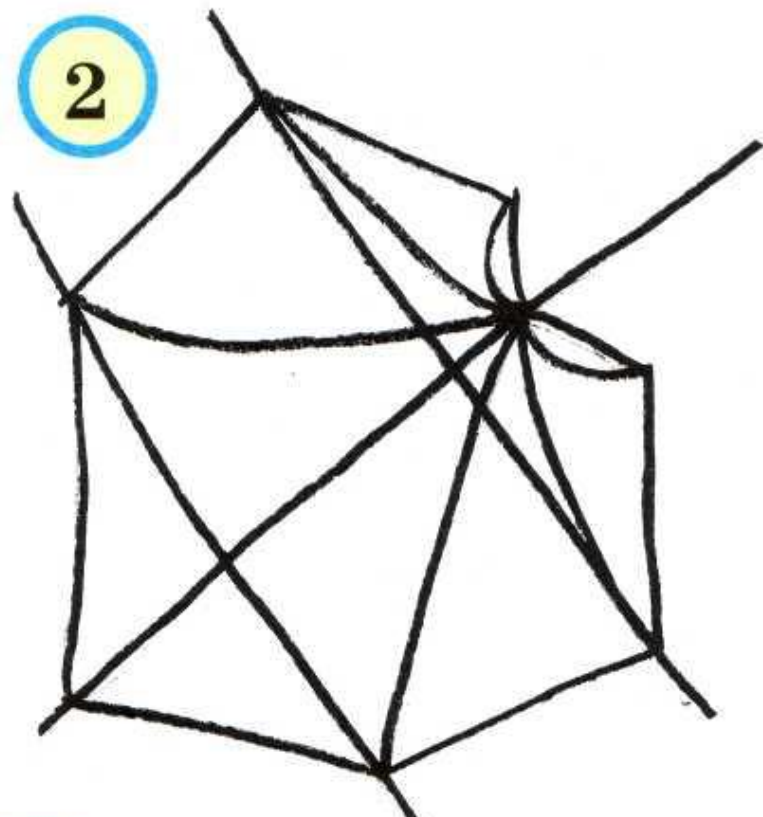
Кленовый лист

Кленовые листья бывают разного цвета. Летом они зелёные, а осенью становятся жёлтыми и красными. Рассмотрим кленовый лист. В отличие от других листьев, у клёна пять жилок, расходящихся от основания в стороны. Вокруг каждой такой жилки расположен как бы отдельный листок. По краям листа расположены острые зубчики, а верх напоминает царскую корону. Сам же лист похож на многоугольник. Рисование кленового листа нужно начинать с общей его формы. Затем нужно найти узел всех жилок листа и наметить их направление. Затем начать прорисовывать зубчатые края.

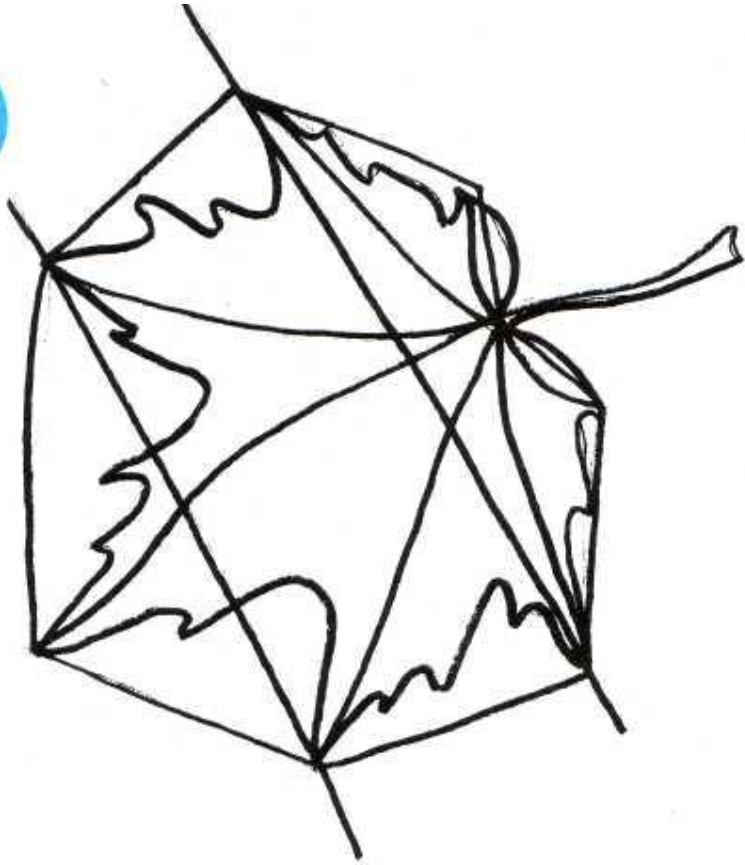
1



2



3



4



Ветка с листьями

А теперь попробуем нарисовать ветку с листьями. Сначала рассмотри всю ветку и зарисуй карандашом. Сколько листьев на ветке? Все ли листья на ветке одинакового размера? Видим ли мы все листья целиком или некоторые из них закрывают другие? Какая форма у листьев? Все ли листья одинакового цвета? Какие кажутся темнее, а какие светлее?



Нарисовав схему № 1, приступаем к прорисовке схемы № 2. Здесь важно проследить направление жилок и краевых зазубринок на каждом листе.

Обратим внимание, что часть листьев идёт в стороны от ветки, а часть свисает вниз. Размер листочков различен: одни листочки шире, а другие уже и меньше.



Закрашивая рисунок, отобразим светом и тенью объём и окраску листьев.

Презентация сделана по книге Г.И. Шалаевой «Учимся
рисовать»

Оформление: Елены Берюховой

Сайт: «Школа АБВ» www.shkola-abv.ru

КОНЕЦ