

*Ленточные
фантазии в
интерьере
ЖИЛЬЯ*

Проектант:

Никишина Анастасия
Учащаяся 11-В класса

Руководитель:

Агеева О.В.





Ленточки

Шелк очень нежен и пластичен, поэтому вдетыми в иголку шелковыми ленточками можно вышивать почти так же, как нитками.

Шелковые ленточки бывают четырех размеров: шириной 2, 4, 7 и 13 мм.



Ткани

Шелковыми ленточками можно вышивать по любой ткани, через которую легко продеть иголку. Шелк - волокно натуральное, совместимое практически со всеми прочими натуральными тканями: с шелком, льном, хлопком и шерстью.

Натуральные ткани легко расписывать для придания вышитой картине глубины и объемности

Пяльцы

Для работы вам
понадобятся
пяльцы, на которые
натягивают ткань
для вышивания.
Совет: Если вы
работаете с
перерывами, то
лучше на это время
ткань с пялец
снимать, чтобы она
не растянулась по
краям.



Иглы и нити

Для вышивания
ленточками подходят
только шенильные
иглы с большими
ушками и острыми
кончиками.

В своей рабочей
шкатулке полезно
иметь нити разной
толщины и текстуры
– хлопчатобумажные,
тонкий шелк,
шерстяные.



Краски



Для окрашивания тканей используйте акриловые краски или специальные краски для ткани.

Ленты лучше раскрашивать красками для шелковых тканей. Для росписи понадобится набор кистей и губки для создания фона.

Новые идеи от авторов



Подготовка ленты

Маленькими острыми ножницами отрежьте ленточку под углом – при таком срезе она не распускается, а вдеть ее в иголку гораздо проще.



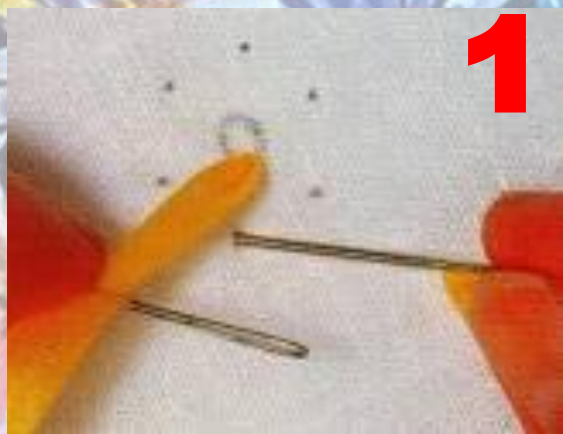
Разгладьте ленту, протянув ее под утюгом, разогретым для средней температуры.

Прямой шов

Это простейший шов, у которого множество разновидностей. От того, как ляжет лента, зависит, в каком порядке пришивать лепестки: от центра к краям или от края к центру. Прямые стежки могут быть плоскими, скрученными или петлеобразными, но их всегда следует направлять ушком второй иглы, чтобы придать лепесткам форму.

Лютик

Шесть лепестков этого цветка вышиты лентой желтого цвета. Каждый лепесток – это прямой стежок с небольшой петелькой, лежащей над лицевой стороной ткани. Сердцевина вышита французскими узелками.



Закрепите ленту на линии окружности и расправьте ее



Лента должна быть плоской и туго натянутой на ушко второй иглы. Протащите ленту на изнаночную сторону ткани.

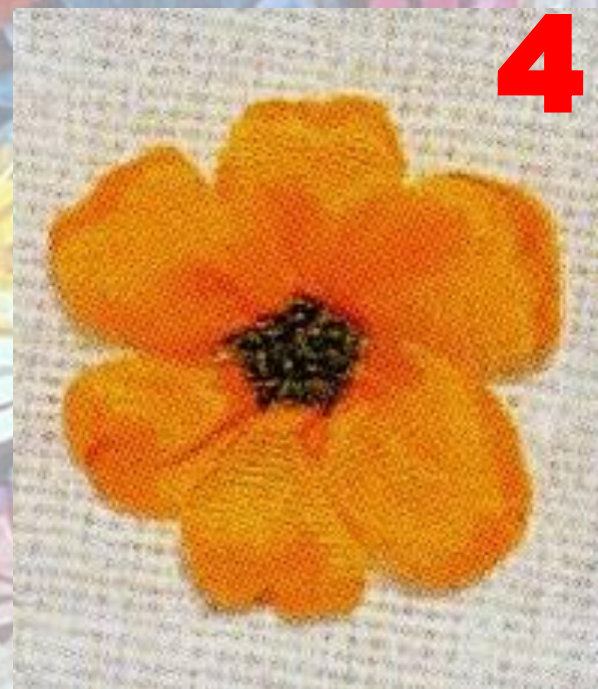
3



*Не натягивайте ленту туго.
Выведите иголку на лицевую
сторону на линии окружности и
сделайте следующий стежок.
Двигаясь по кругу повторите все
предыдущие действия.*

*Двумя нитками для
вышивания разных оттенков
зеленого вышейте
французскими узелками
сердцевину цветка, дважды
обвивая иголку ниткой.*

4

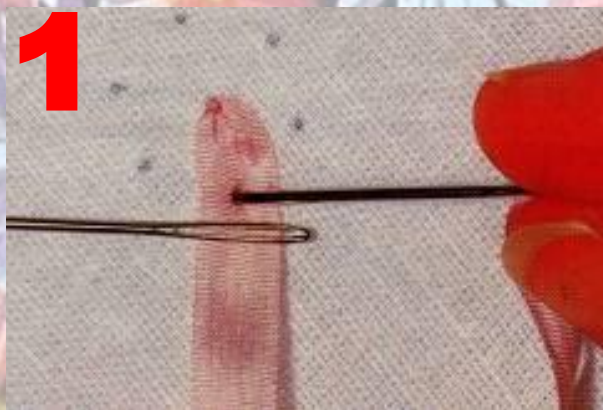


Ленточный шов

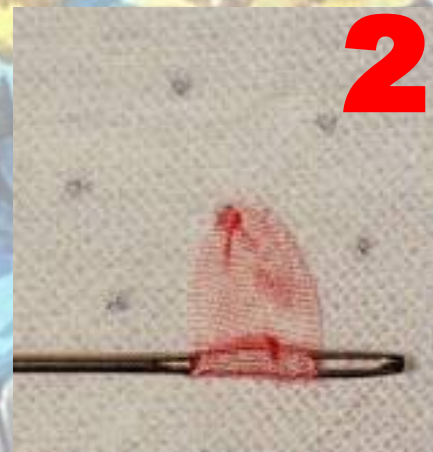
Этот шов выполняется только при вышивании ленточками, при каждом стежке иголка проходит сквозь ленточку и сквозь ткань. Чтобы создавать лепестки причудливой формы, иглу можно проводить в любом месте по ширине ленты. Разная степень натяжения нитки и ленты позволяет вышивать реалистичные объемные цветы.

Шитовник

Края лепестков этого цветка, загнутые внутрь, пришиты центральным ленточным швом, при котором иголка проходит через середину ленточки.



Закрепите ленту. Придерживая ленту второй иглой, выведите иглу с лентой на изнаночную сторону.



Оставив вторую иглу в образовавшейся петле, туго натяните ленту.

3

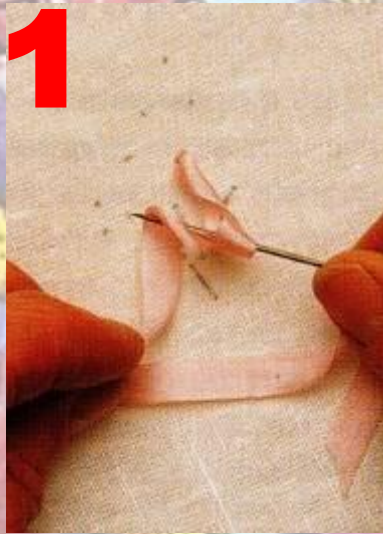
Не убирая вторую иглу, снова выведите ленту на лицевую сторону в начальной точке и продолжайте вышивать второй лепесток.

4**5**

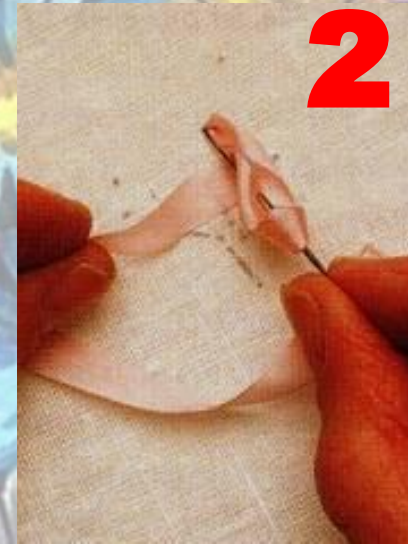
Работайте, двигаясь по кругу, пока все лепестки не будут вышиты. Желтой ниткой вышейте тычинки.

Французские узелки

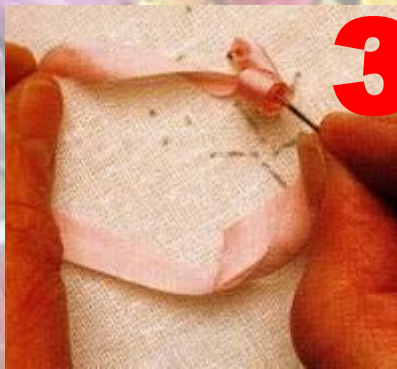
Из французских узелков получаются
замечательные розы.



Закрепите ленту,
затем трижды
оберните ее
вокруг иголки.



Воткните иглу в
ткань в начальное
место



3 Осторожно потяните ленту, пока не получится узел нужного размера.

Придерживая ленту пальцем протащите иголку сквозь узел и выведите ее на изнаночную сторону ткани.



Повторите шаги 1-4 для вышивания остальных цветков. Чтобы закончить работу, вышейте прямым швом стебли, а ленточным швом зеленые листья.



Моя работа



Стоимость используемых материалов

Предмет	Цвет/ материал	Длина/ количество	Цена 1 шт	Итог
Лента	Тёмно-красная	5м	2руб	10руб
	Светло-красный	5м	2руб	10руб
	Ярко-жёлтая	5м	2руб	10руб
	Ярко-розовая	5м	2руб	10руб
	Тёмно-зелёная	5м	2руб	10руб
	Светло-зелёная	5м	2руб	10руб
	фиолетовая	5м	2руб	10руб
Ткань льняная	Охра	30X30	Имелась в наличии	
Пяльцы	Деревянные	1шт	70руб	70руб

Предмет	Цвет/ материал	Длина/ количество	Цена 1 шт	Итог
Набор иглолок	металл	10шт	20р	20р
Нитки	Тёмно-красная	1шт	7руб	7руб
	Светло-красный	1шт	7руб	7руб
	Ярко-жёлтая	1шт	7руб	7руб
	Ярко-розовая	1шт	7руб	7руб
	Тёмно-зелёная	1шт	7руб	7руб
	Светло-зелёная	1шт	7руб	7руб
	Фиолетовая	1шт	7руб	7руб
Рамка деревянная		1шт	30руб	30руб
Итог				239руб

Я оцениваю свою работу в стоимость 300 рублей

Полезная литература:

- 1. Энн Кокс «Вышивка шелковыми ленточками».**
- 2. Хэлен Дафтер «Фантазии из шелковых ленточек».**
- 3. Джина Кристанини и Вилма Страбелло «Вышивка шелковыми лентами».**