

ГБСКОУ школа №46 «Центр РиМ»

**Монтажное оборудование
и приспособления.**

**Учитель трудового
обучения**

Озов Борис

При монтаже конструкций и подаче материалов на этажи наиболее широко используется стреловые и башенные краны.

Башенные краны.



При строительстве небольших объектов и ремонтных работах часто применяют строительные подъемники.

Подъёмники.

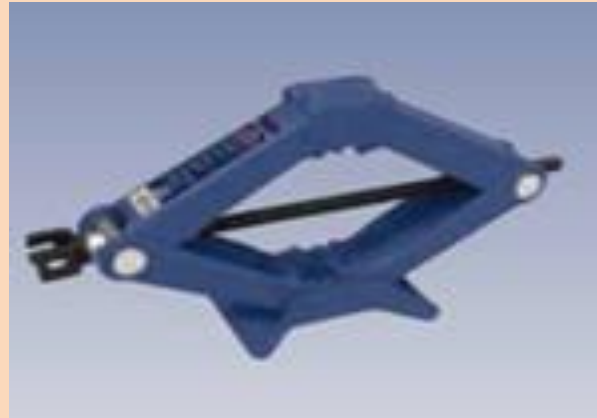


Средства малой механизации.

- ❖ Лебёдки (с ручным приводом и редукторные)
- ❖ Домкраты (механические и гидравлические)

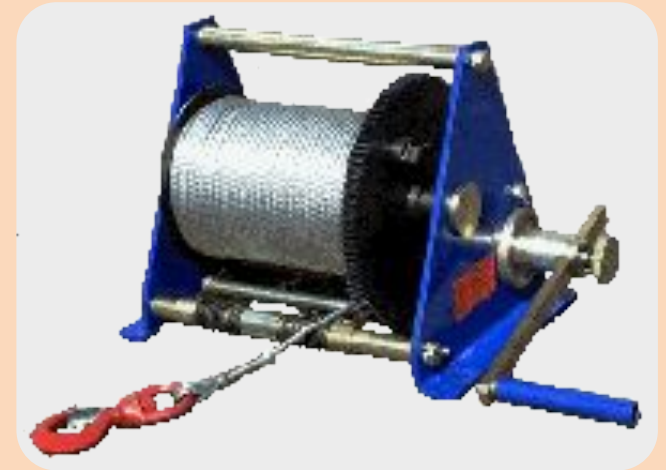
При монтаже деревянных, железобетонных и других конструкций, а также при производстве ремонтных работ применяют домкраты.

Домкраты.



При монтаже и ремонте на строительстве
для подъема и перемещения груза
используют лебёдки.

Лебёдки.



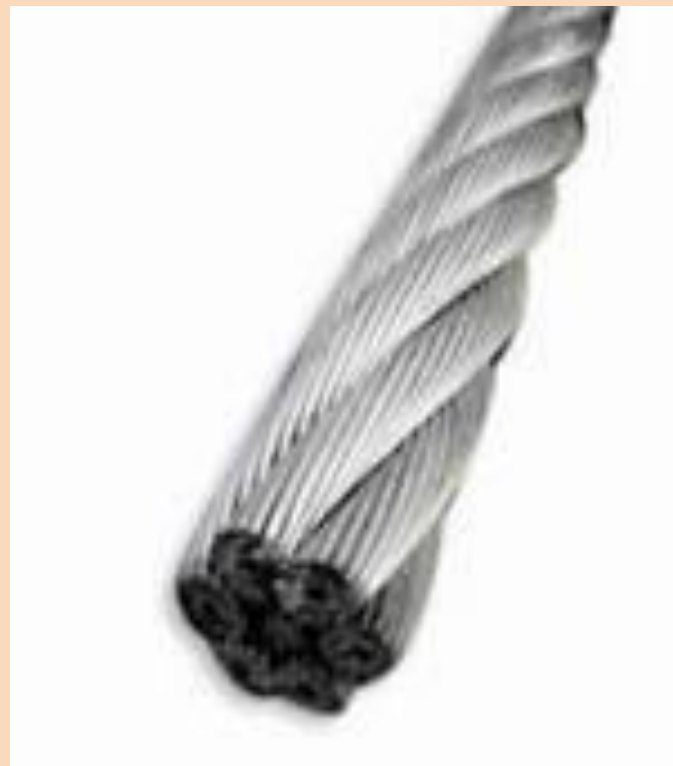
Монтажные приспособления.

Для монтажа конструкций и подъема материалов в кранах имеется ряд приспособлений, без которых нельзя обойтись. К ним относятся:

- блоки;
- полиспасты;
- стропы;
- траверсы;
- крюки;
- захваты;
- кольца;
- карабины.

В качестве основных приспособлений для присоединения элементов конструкций к крюку подъемного механизма применяют различные канаты.

Виды канатов.



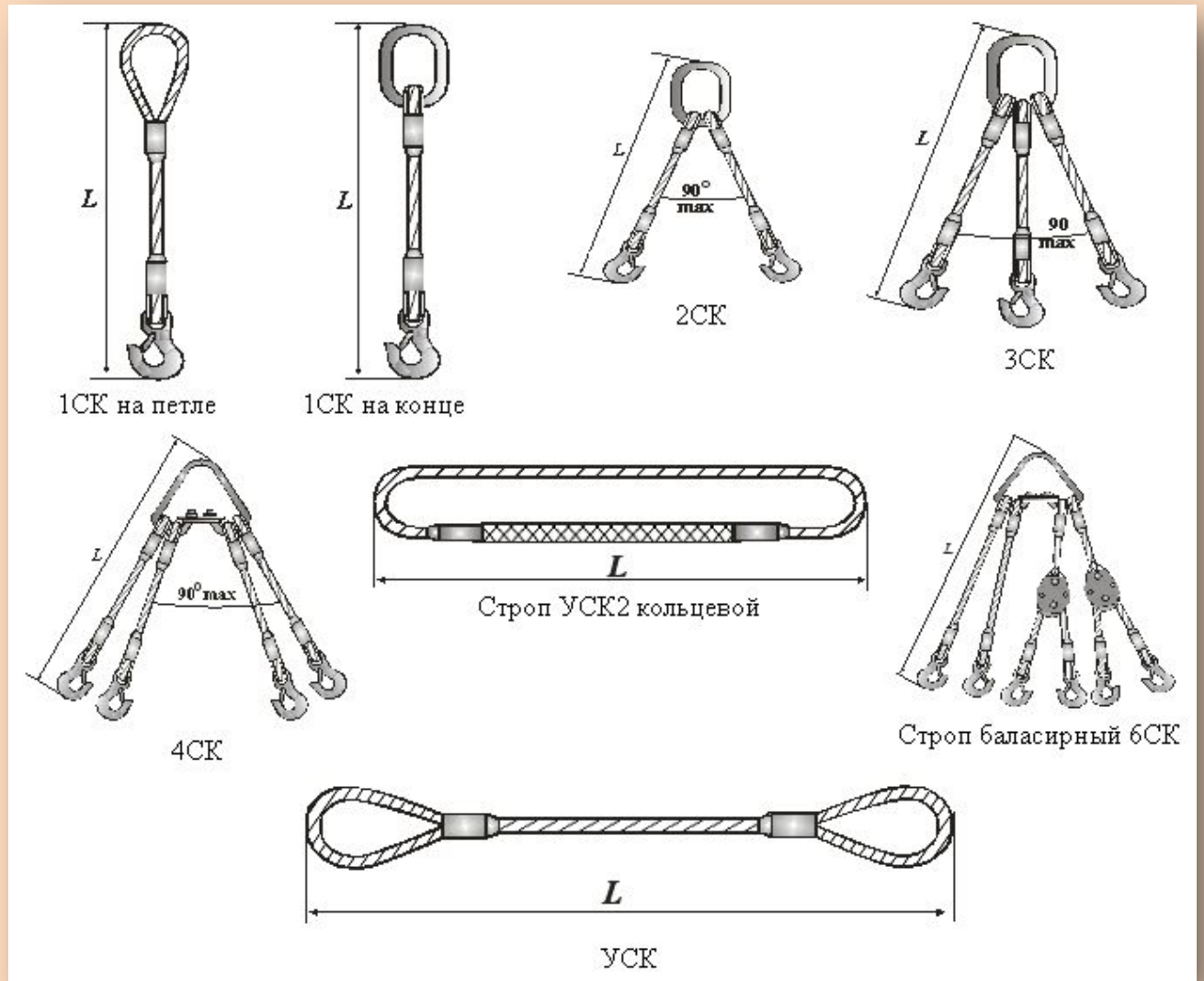
Блоки.



Полиспасты.



Стропы.



Траверсы.

