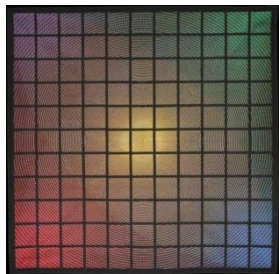




ПЭЧВОР  
К



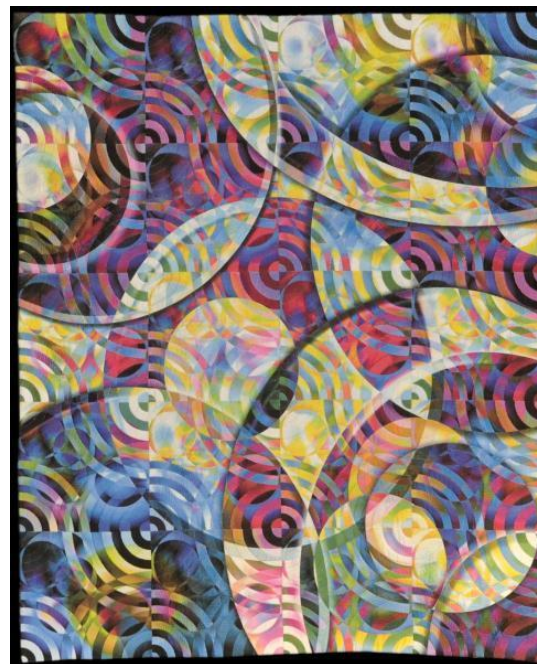
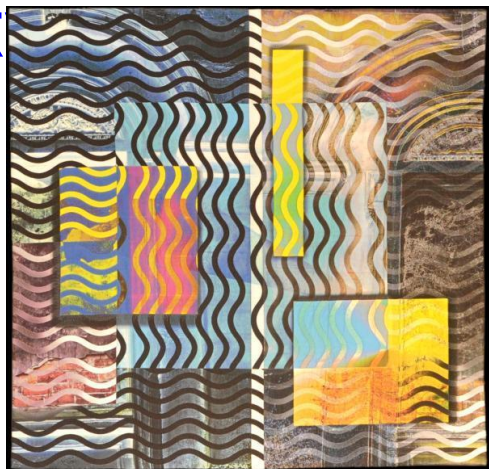
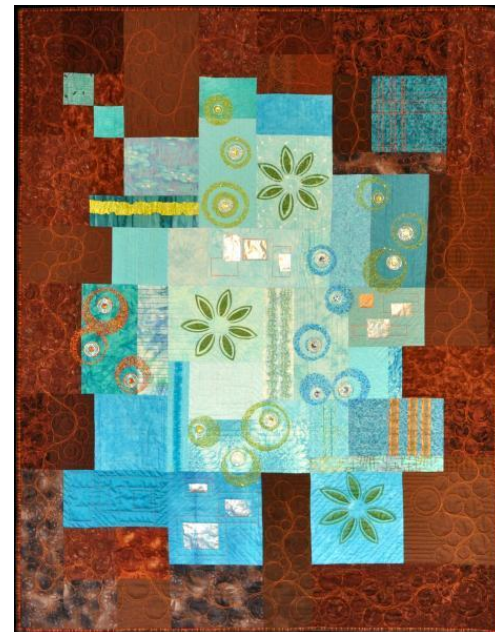


# Лоскутное шитье

Что такое "пэчворк"?

*Patch*" в переводе с английского означает лоскут или заплата.

Соответственно,  
"пэчворк" – шитье из  
ЛОСК

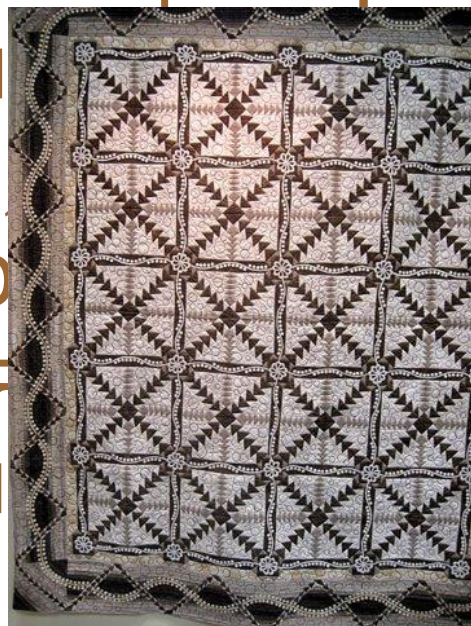
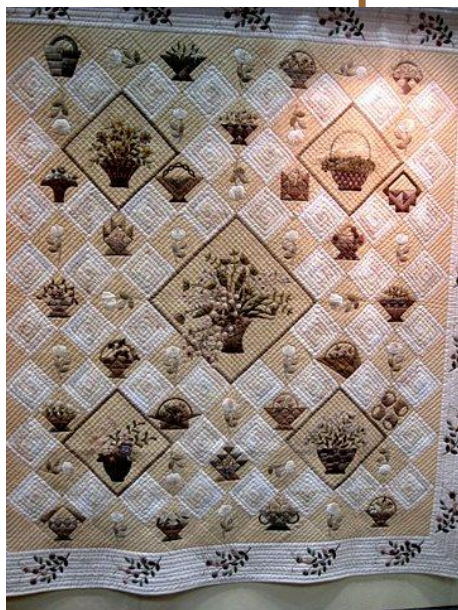


Пэчворк, или лоскутная техника, был хорошо известен еще нашим прапрабабушкам. Такая техника не только позволяла с пользой перерабатывать старую одежду, но и спасала в трудные времена. Из маленьких обрезков ткани и ношенных вещей шили одеяла, коврики и новую одежду



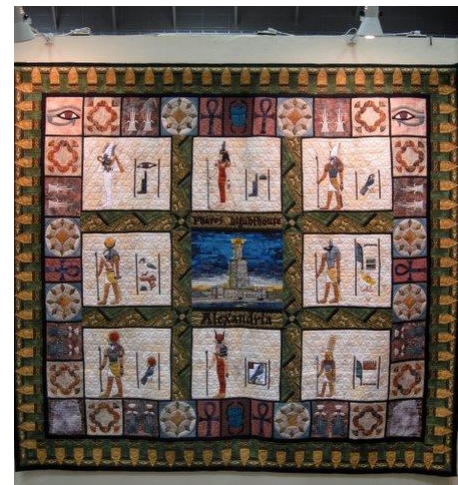


Этот народный промысел был надолго забыт, но позже снова вернулся и не только как хобби. Этот народный промысел был надолго забыт, но позже снова вернулся и не только как хобби. Современная мода все чаще и чаще обращается за



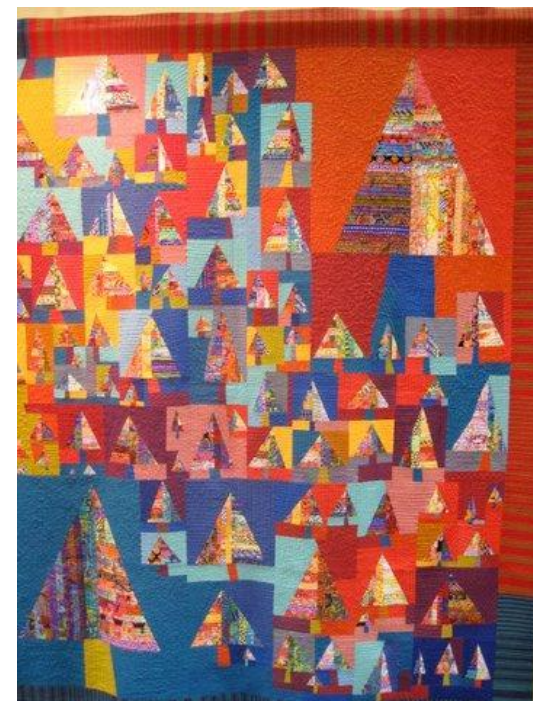
# История пэчворка

История пэчворка  
восходит к очень  
отдаленным временам.  
Так в музее Булат в Каире  
выставлен образец  
В Лондонском  
орнамента, датированный  
музеем одежды  
180-м годом до нашей  
эры  
хранятся  
великолепные  
изделия,  
выполненные  
женами первых  
поселенцев в  
Америке





Главные традиции этого искусства зародились среди американских переселенцев. Денег не хватало даже на покупку новой одежды или ткани для нее. Но женщины нашли выход из положения. Хорошие куски от старой одежды складывались в мешки, а позже, собравшись вместе, из них шили одежду, одеяла, покрывала, коврики и т.д.



Постепенно пэчворк становится выражением американского народного искусства. Традиции пэчворка не только не канули в Лету, но во многом благодаря миссионерам, проникли в Азию, Канаду, Австралию, Индию, на Гаити, на Гавайи. Однако, повсюду он начинает приобретать сугубо национальные черты.



# Лоскутное шитье в России

Первоначально это было не столько лоскутное шитье в современном понимании этих слов, сколько перешивание, подновление одежды и предметов убранства жилища из лоскутков отслуживших свой срок вещей. Старые вещи разрезались, лоскутки сортировались: все, что годилось для шитья, шло на лоскутные одеяла, занавески; из очень поношенного плели





Поскольку «мелкоте» - так на Руси называли мальчиков и девочек до шести – восьми лет – новой одежды не полагалось, то русские крестьянки перешивали старые рубашки взрослых членов семьи на рубашечки для самых маленьких. Да и одежду для более взрослых детей шили преимущественно из



В XX веке, во времена кризисов, падения производства и войн лоскутное шитье помогало многим людям выжить, сохраняя семейный бюджет и обеспечивая самым необходимым. В послевоенное время традиции лоскутного шитья отошли на второй план, уступая место промышленному

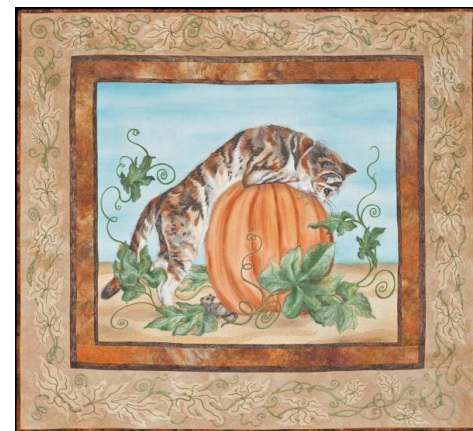




В семидесятые годы музеи России начинают собирать и изучать лоскутное шитье как вид современного искусства. С этого времени появляется и постепенно растет интерес к этому виду художественного творчества.



Сейчас лоскутным шитьем занимаются самодеятельные мастера и художники-профессионалы. Они увлеченно трудятся над созданием лоскутных одеял, черпая вдохновение в национальном искусстве, другие предпочитают шить одежду, принося в свою работу многообразие приемов шитья и декоративное богатство русского народного костюма.





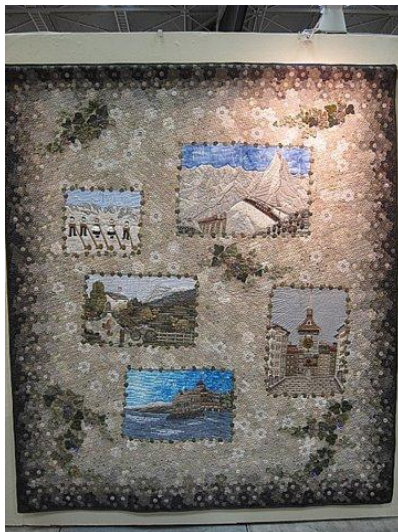
# Фурнитура и материалы

- Нитка с иголкой и наперсток
- Ножницы
- Шаблоны



# Основы работы

- Ручные швы
- Машинные швы
- Обработка срезов изделий
- Сборка лоскутного узора





# Технология выполнения аппликации

Начинают работу с эскиза картины. Его рисуют в натуральную величину. Затем на основу из плотной, хорошо отутюженной ткани через копировальную бумагу наносят рисунок. Далее готовят выкройки для отдельных элементов эскиза и вырезают по ним детали из подкрахмаленных и отглаженных тканей. Прибавки на швы делают в том случае, если края детали необходимо подогнуть и пришить вручную. Для машинного шва «зигзаг» припуск на шов не оставляют.

- Травинки, стебельки, усы животных лучше прикреплять не целиком, а только частично, и вмиг травинки оживают, а усы топорщатся.
- Вы хотите, чтобы кот или слон были выдুকлыми? Тогда сначала их сшейте, а особую выразительность рисунку аппликации придадут специальные вышивальные швы. Ими одновременно обрабатывают края детали и пришивают ее к ткани фона. Выполнять эти швы лучше толстыми нитками (например, ирисом), контрастными по цвету и к ткани фона, и к детали аппликации.







