



Геометрическая резьба по дереву.

Разновидности резьбы

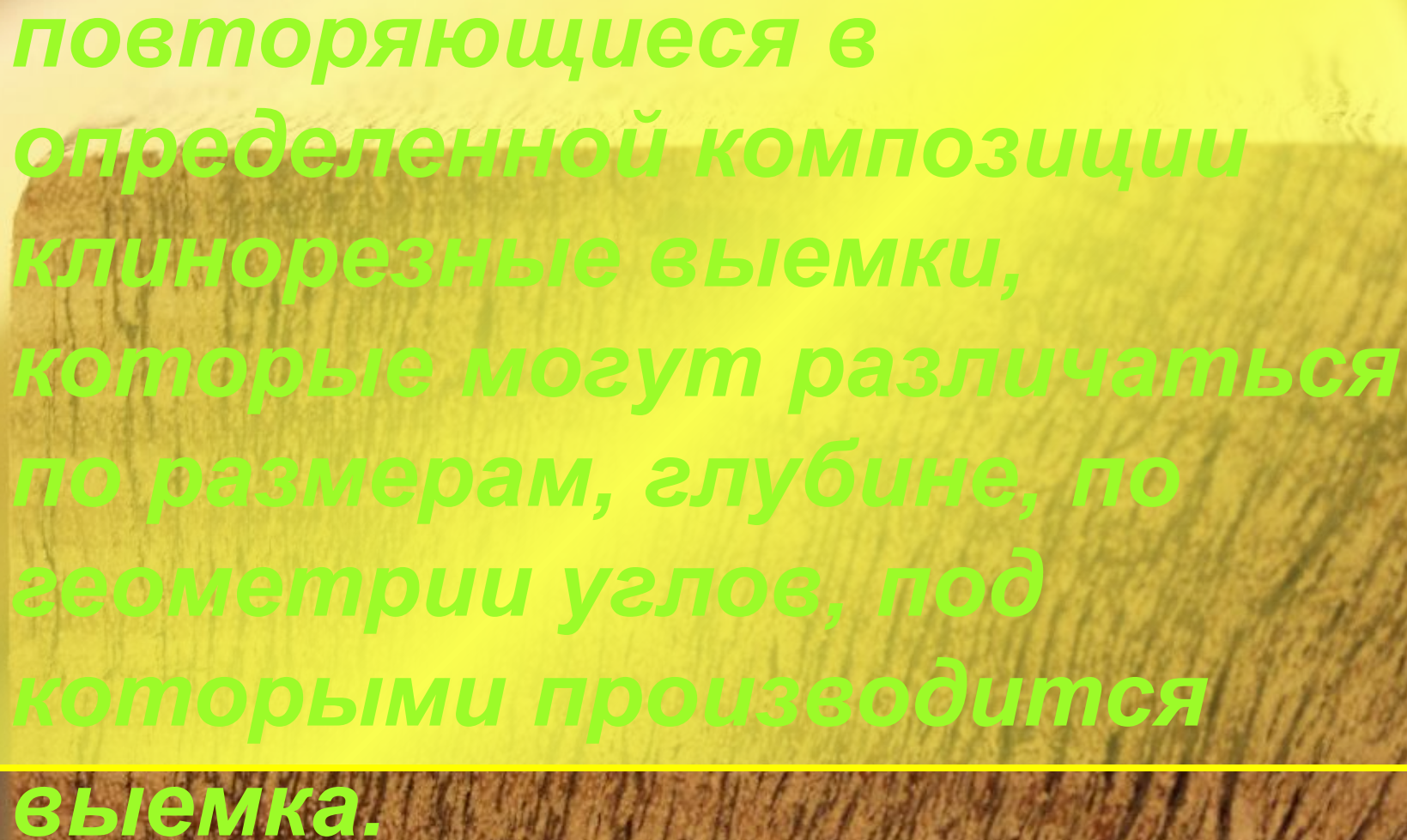
★ плосковыемчатая ★ сквозная (прорезная)

★ рельефная ★ накладная

★ скульптурная ★ домовая

★ геометрическая

Геометрическая резьба - это повторяющиеся в определенной композиции клинорезные выемки, которые могут различаться по размерам, глубине, по геометрии углов, под которыми производится выемка.

The image shows a close-up of a piece of wood with a prominent grain pattern. A yellow rectangular box is overlaid on the upper portion of the wood, containing bold, black text. The text describes 'Geometric carving' as a series of repeating wedge-shaped grooves that vary in size, depth, and angle.

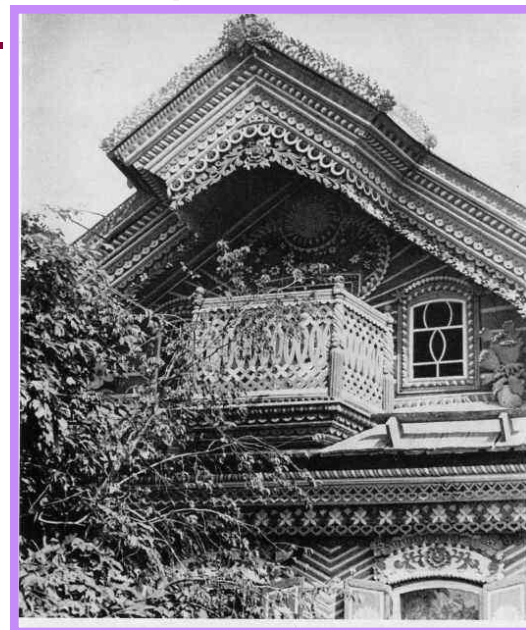
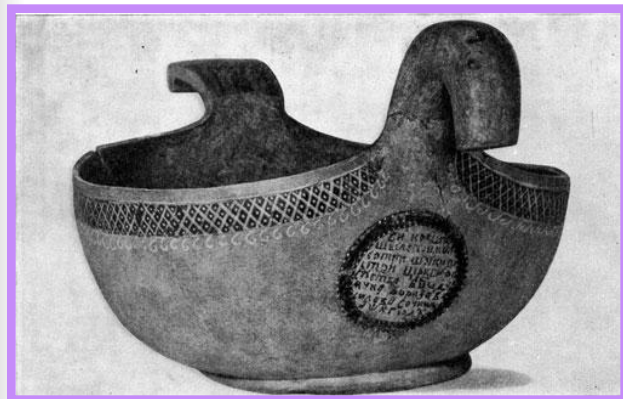
Виды геометрической резьбы

- Двухгранно-выемочная
- Трёхгранно-выемочная
- Четырёхгранно-выемочная
- Скобчатая

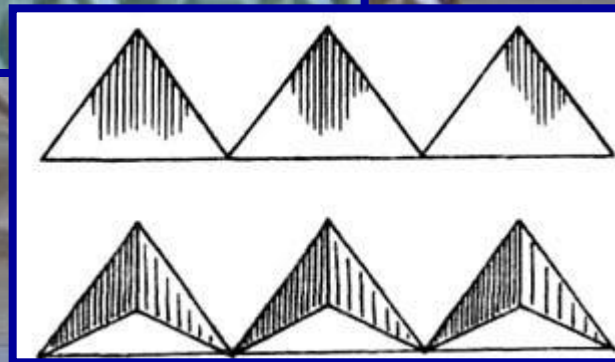


Истоки возникновения резьбы прослеживаются с древнейших времен, когда изображения небесных светил, зверей и птиц носили культовый характер

Русь испокон веков была украшена церквями, храмами, дворцами. Войдите внутрь и вы увидите работу мастеров резьбы по дереву: иконостасы, киоты, мебель, рамы для картин, двери, даже балясины на лестницах вырезаны вручную.



В поисках композиции для узоров обращаться надо к классическим произведениям народного искусства. Для России более характерны узоры, преимущественно состоящие из треугольников. Эти узоры всегда имеют выраженную центральную композицию.



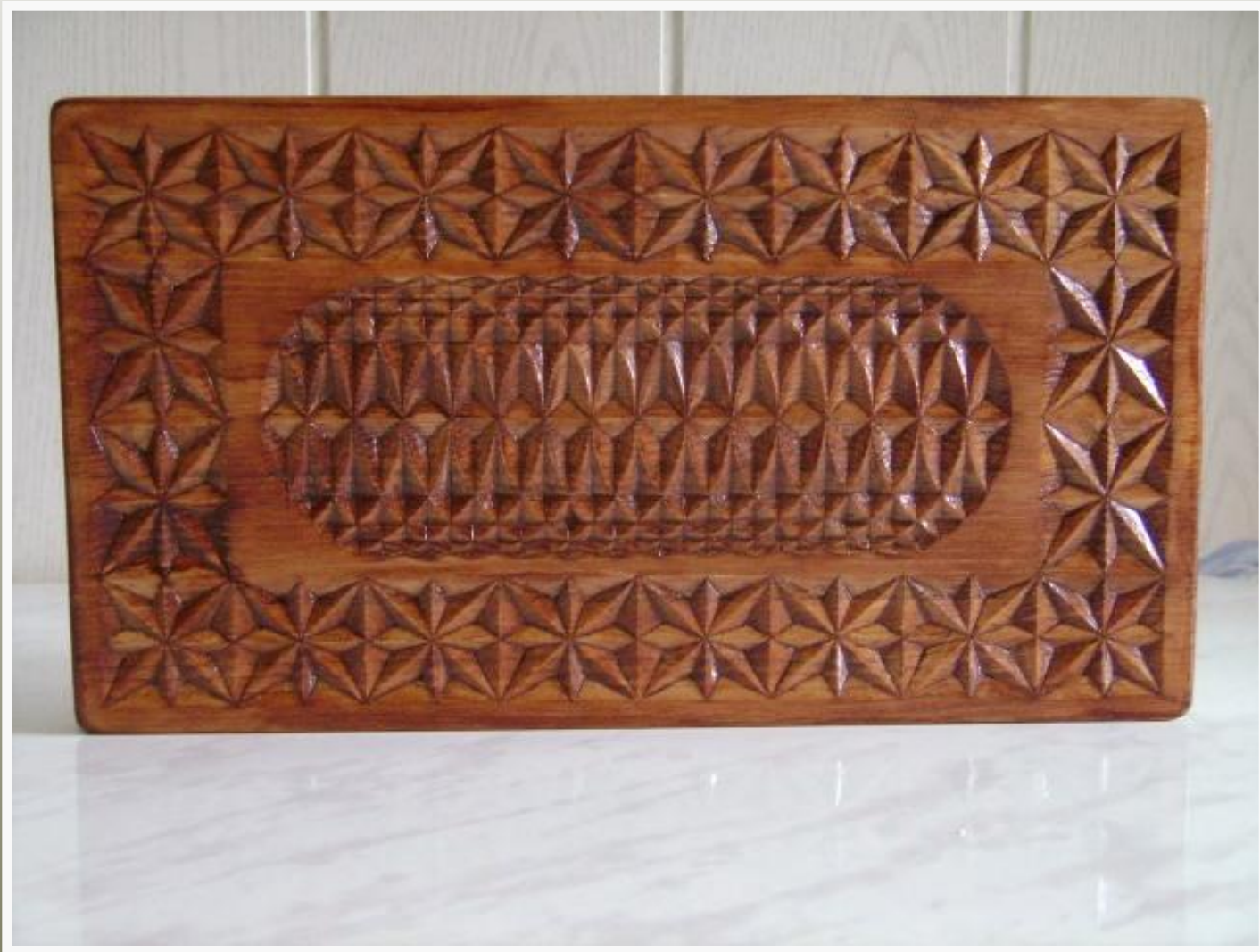
Мастера украшали не только избы,
ни и всю домашнюю утварь.
Ткацкие станы, сани, деревянная
посуда, прялки и другие предметы
щедро покрывались
геометрическим орнаментом,
зачастую имевшим определенный
сакральный смысл.



В настоящее время геометрическая резьба применяется для украшения предметов домашнего обихода: шкатулок...



Разделочных досок



И много другого



**Резьбу по дереву полюбишь -
себе терпение добудешь.**

**Геометрическая
резьба по дереву**

