

Конструирование и моделирование юбки.



**Зачётная работа
Павлюткиной Елены Евгеньевны,
учителя технологии
МОУ «СОШ №6»,
группа ИКТ №8.
г. Пермь, 2007.**

Разделы:

- 1.Ассортимент плечевых и поясных изделий.
- 2.История юбки.
- 3.Классификация юбок.
- 4.Современные модели юбок.
- 5.Снятие мерок.
- 6.Построение прямой юбки.

Ассортимент поясных и плечевых изделий.

- Поясные изделия-те, которые крепятся на линии талии, т. е. на поясе или на бёдрах. (юбка, брюки, шорты.)
- Плечевые изделия-те, которые располагаются на плечевом поясе фигуры.(блузка, жилет, пальто, топ.)



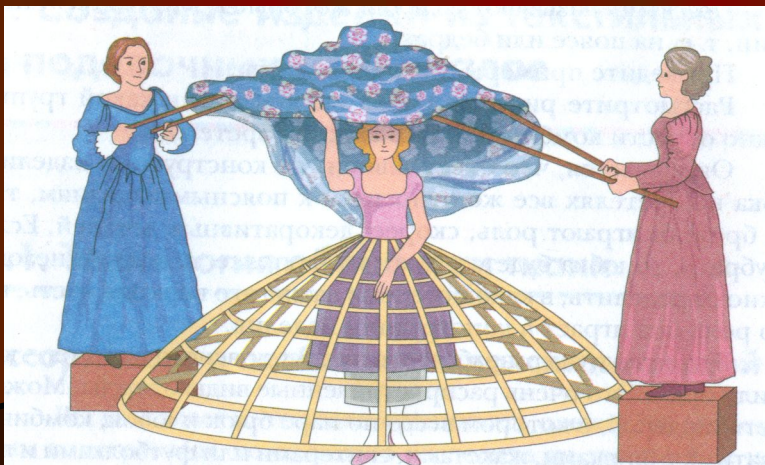
Немного из истории юбки...

Юбку можно назвать одним из самых древних видов одежды – много тысячелетий до нашей эры появились набедренные повязки из шкур. Когда человек научился изготавливать ткань, юбка стала более узнаваемой. Но носили её не только женщины, но и мужчины. Только в 15 в. женская одежда стала отличаться от мужской.

Мода часто меняла конструкцию изделий.

В 16 в. под юбку стали вставлять кринолин- каркас из плетёных обручей, который придавал ей коническую форму.

В 20 в. большинство женщин стало работать на производстве или в конторах. Им понадобилась простая, практичная, но модная повседневная одежда.



Юбка с кринолином



Понёва

Классификация юбок.

В отличие от формы длина юбки стала резко меняться только в 20в. В это же время было создано несколько совершенно новых моделей юбок, которые вошли в историю моды.

Юбки по покрою и силуэту.

прямой



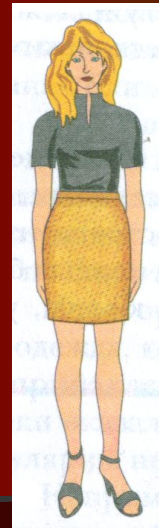
расширенный



зауженный



прямая



коническая

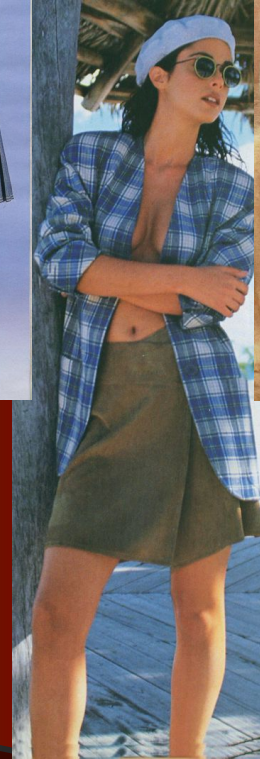


клиньевая



Юбки по конструкции

Современные модели юбок.



Современные модели юбок.

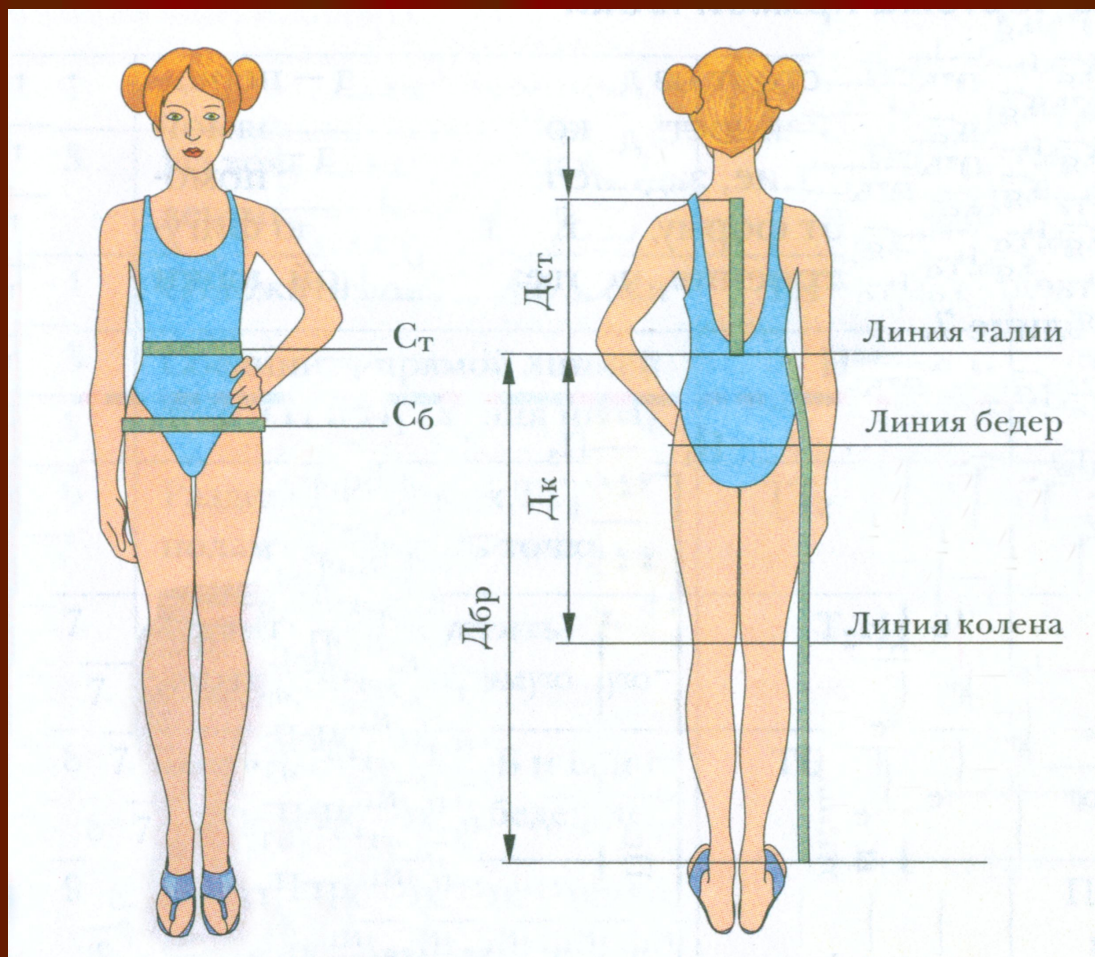


Снятие мерок.

- Изделия, сшитые на производстве, выполняют, пользуясь стандартными (типовыми) мерками. Эти мерки не всегда совпадают с вашими размерами, и поэтому изделия по-разному сидят на фигуре. Этому можно избежать, если конструировать модель по своим меркам.
- От точности измерений зависит точность чертежа, выкройки, а в результате - качество изделия.

| Название мерки. | Обозначение. | Назначение. | Как снять мерку. |
|----------------------|--------------|------------------------------|---|
| Полу-обхват талии | Ст | Ширина юбки по линии талии | Горизонтально вокруг туловища по линии талии |
| Полу-обхват бёдер | Сб | Ширина юбки по линии бёдер | Горизонтально сзади по ягодицам, спереди по выступу живота. |
| Длина спины до талии | Дст | Расстояние от талии до бёдер | От 7 шейного позвонка вниз до линии талии |
| Длина изделия | Ди | Длина изделия | От линии талии до нужной длины |

Снятие мерок



Построение прямой юбки.

1. Построение основы.

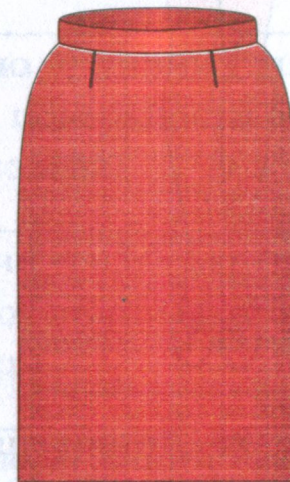
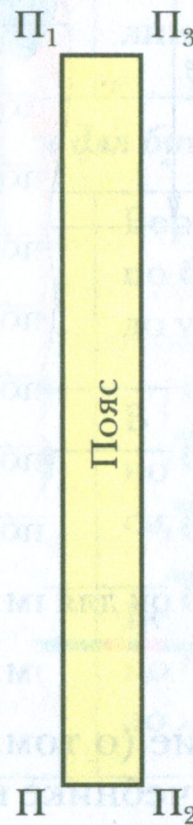
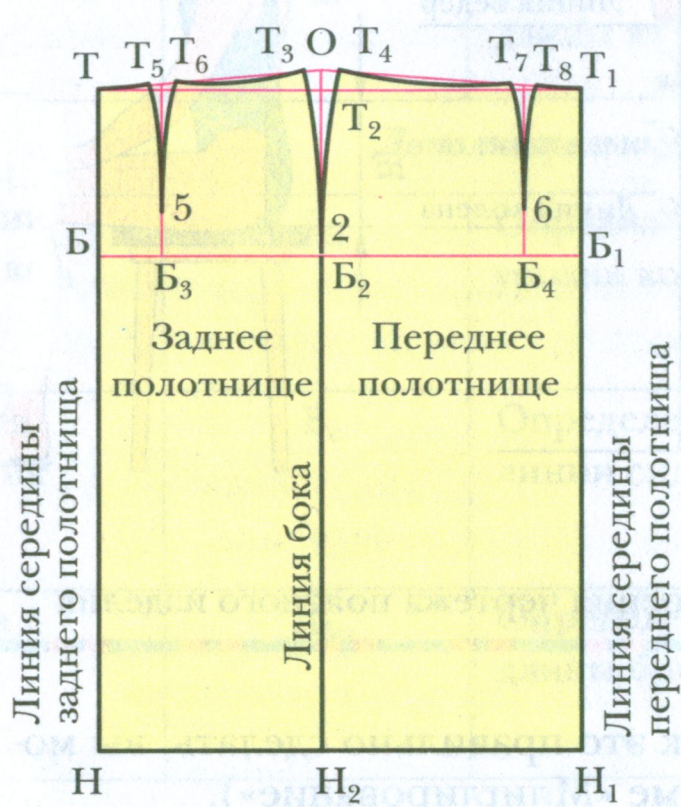
| № | Последовательность построения. | отрезок | Формула расчёта | Расчёт. |
|----|---|---------|-----------------|---------|
| 1. | Построить прямой угол в т.Т, вправо отложить ширину юбки. | Т, Т1 | Сб+Пб | |
| 2. | Из Т1 провести вниз прямую, отложить на длину юбки. | ТН | Ди | |
| 3. | Соединить точки Н и Н1. | НН1 | | |
| 4. | Разделить ТТ1 пополам, построив, и провести вниз прямую. | ТТ2 | $ТТ2 = Т2Т1$ | |
| 5. | Построить точки Б и Б1. Провести линию бёдер. | ТБ | Дст:2 | |
| 6. | Соединить точки ТОТ1(л. талии), на ней построить повышение – Т2О. | Т2О | | 1 |
| 7. | Построить БЗ, которая определяет положение оси задней вытачки. | ББЗ | $Сб * 0,2$ | |
| 8. | Построить Б4, которая определяет положение оси передней вытачки. | Б1Б4 | $Сб * 0,2 + 1$ | 6 |
| 9. | Построить точки 5,6 (вершины задней и передней вытачек) | Б4 6 | БЗ 5 | 5 |
| 10 | Построить вершину боковой вытачки, отложив точку 2. | Б2 2 | | 2 |

Построение прямой юбки.

2. Построение вытачек.

| № | Последовательность построения. | отрезок | Формула расчёта | Расчёт. |
|----|---|-----------|-------------------|---------|
| 1. | Рассчитать сумму вытачек | Σ | $(С6+П6)-(Ст+П6)$ | |
| 2. | Отложить от т.О раствор боковой вытачки | $ОТ3=ОТ4$ | $\Sigma:4$ | |
| 3. | Построить стороны боковой вытачки, соединив т.2 с т.Т3 и т.Т4 | $Т3-2-Т4$ | | |
| 4. | От середины боковой вытачки отложить 0,5, провести л. бока | | 0,5 | 0,5 |
| 5. | Построить т.Т5,Т6, отложив раствор задней вытачки. | $Т5-5-Т6$ | $\Sigma:6$ | |
| 6. | Построить т. Т7,Т8, отложив раствор передней вытачки. | $Т7Т8:2$ | | |
| 7. | Построить стороны передней вытачки, соединив т.Т7 и Т8 с т.6. | | $\Sigma:10$ | |

Чертёж прямой юбки.



*Спасибо
за
внимание!!!*