





# Техника безопасности на уроках технологии





Автор: Михайлова С.А.,  
Учитель технологии МОУ «Пушкиногорская средняя  
общеобразовательная школа имени А.С.Пушкина»



## **Инструкция по технике безопасности в кабинете трудового обучения.**

- **Входить в кабинет только с разрешения учителя.**
  - **Перед началом работы одеть спецодежду.**
  - **Каждый учащийся должен работать только за своим рабочим местом, менять рабочее место можно только с разрешения учителя.**
- 

- 
- Начинать работу можно только с разрешения учителя.
  - Нельзя отвлекать работающих одноклассников.
  - После окончания работы необходимо сложить все инструменты в отведенное для этого место и убрать свое рабочее место.
- 

- При получении травмы учащийся должен немедленно обратиться к учителю.

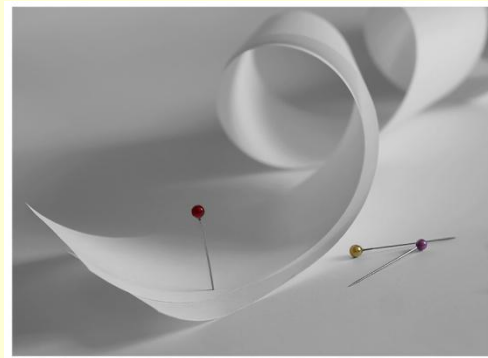


# Инструкция по технике безопасности при работе с тканью.

- Храните иголки и булавки в определенном месте (подушечке, специальной коробке и пр.), не оставляйте их на рабочем месте.
- Не пользуйтесь при работе ржавыми иголками и булавками, ни в коем случае не берите иголки и булавки в рот.



- Шейте только с наперстком.
- Выкройки к ткани прикрепляйте острыми концами булавок в направлении от себя.
- Не наклоняйтесь близко к движущимся частям швейной машины.



- Не держите пальцы рук около лапки швейной машины во избежание прокола их иглой.
- Перед стачиванием изделия на швейной машине убедитесь в отсутствии булавок или иголок на линии шва.
- Не откусывайте нитки зубами, а отрезайте их ножницами.





# Инструкция по технике безопасности при работе с электрическим утюгом.

- Не оставляйте включенный утюг в сеть без присмотра.
- Включайте и выключайте утюг сухими руками.
- Ставьте утюг на термоизоляционную подставку.







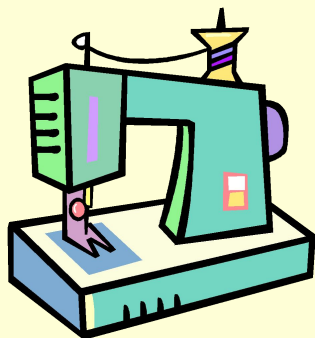
- 
- Следите за нормальной работой утюга, о всех неисправностях сообщайте учителю.
  - Следите за тем, чтобы подошва утюга не касалась шнура.
  - Отключайте утюг только за вилку.
- 

# Инструкция по технике безопасности при работе на швейной машине.



- 
- **Убрать волосы под косынку.**
  - **Перед работой убрать с платформы машины посторонние предметы, закрепить иглу и лапку.**
  - **Прежде чем стачивать изделие, проверить, не осталась ли в нем булавка или иголка.**
- 

- Во время работы не наклоняться близко к движущемуся стержню иглы.
- Не держать пальцы рук вблизи лапки и движущейся иглы, прошивать утолщенные места на пониженных оборотах.



- Не подходить к ученицам, работающим на машинах, не отвлекать их от работы.
- При работе на ручной машине ручку махового колеса крутит только сам работающий.

