

# Д.И. МЕНДЕЛЕЕВ И ТАМБОВСКИЙ КРАЙ

Каким образом имя  
Д. И. Менделеева связано  
с Тамбовским краем?

Авторы:



## Гипотеза исследования

***Наш Тамбовский край  
можно назвать  
менделеевским***

## Цель исследования:

установление связи между Тамбовским краем и жизнедеятельностью Д.И.Менделеева

## Задачи исследования:

- собрать информацию о связи Д.И. Менделеева с Тамбовским краем;
- выяснить, как осуществляются мечты Д.И.Менделеева на Тамбовщине в настоящее время;
- оформить результаты в виде презентации;
- создать брошюру «Д.И.Менделеев и Тамбовский край»

# Ход исследования

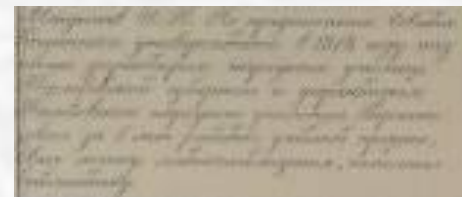
- 1. Проанализировали информацию о Д.И. Менделееве, собранную при посещении:**
  - краеведческого музея,
  - ТОМНО,
  - дома-музея В. Г. Чичерина,
  - библиотеки имени А.С. Пушкина,
  - НКПНЦ им. В.И.Вернадского,
  - информационных источников.
- 2. Составили карту «Д.И.Менделеев и Тамбовский край»**
- 3. Проанализировали информацию и составили кластер об учебных заведениях, реализующих химическое образование в Тамбовской области**

# Основные результаты

1. Установили при посещении:
  - **ТОМНО**, что отец Д.И. Менделеева в 1818 г. служил директором главного народного училища в Тамбовской губернии;
  - **библиотеки А.С.Пушкина** – подробная характеристика деятельности И.П.Менделеева в Тамбове;
  - **краеведческого музея**, что здание главного училища, в котором работал И.П.Менделеев, находилось вначале в Покровской слободе, а затем на Астраханской улице, но ни одно из них не сохранилось до нашего времени;



И. П. Менделеев; Выписка из приказа об утверждении в звании директора народного училища.  
(ТОМНО)





• **Дома – музея Г.В. Чичерина**, что дядя Георгия Васильевича Борис Николаевич Чичерин был лично знаком с Д.И. Менделеевым, который оценил работу Б.Н. Чичерина, как естествоиспытателя (Б.Н.Чичерин – юрист, но отлично знал математику и выработал свою систему химических элементов, используя математические расчёты);



Дом-музей  
Г. В. Чичерина.



Портрет  
Б. Н. Чичерина.

- **НКПНЦ им. Вернадского**, что В.И.Вернадский был учеником Д.И.Менделеева; в музее хранится фотография Вернадского В.И. С его сокурсниками, которая была сделана после экзамена по химии;



# Мечты Д.И.Менделеева, воплощенные на Тамбовщине

2. В Тамбовском крае в настоящее время мечты Менделеева воплощаются в жизнь:

- заложена прочная «база для будущей трудовой профессиональной деятельности» основанной на химическом образовании;



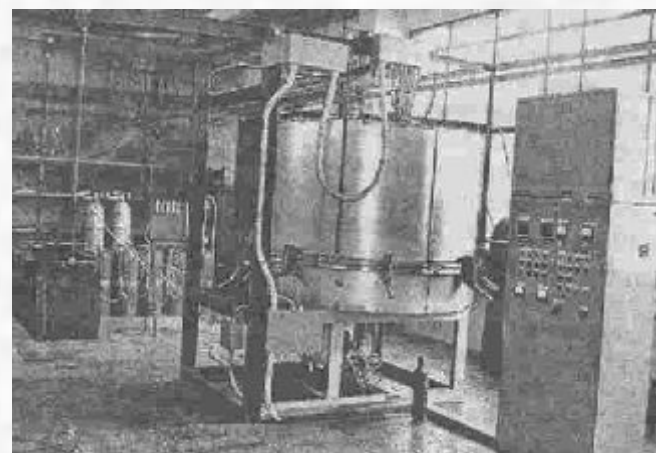


## Мечты Д.И.Менделеева, воплощенные на Тамбовщине

- создан «НаноТехЦентр», который занимается разработкой новых технологий, которые, возможно, станут фундаментом научно-технической революции в 21 веке.



В лаборатории ТГТУ. Справа на лево: профессор А. Ткачев, кандидат технических наук Н Меметов, магистрант А. Аадинский



Опытно-промышленная установка синтеза углеродных наноматериалов

## Имя Менделеева на карте Тамбова

3. Было установлено, что одна из улиц нашего города носит имя Д. И. Менделеева



4. По собранным материалам составили брошюру «Менделеев и Тамбовский край»





## ВЫВОДЫ

- жизнь и деятельность Д.И. Менделеева связана с Тамбовским краем, о чем говорят исследования, проведенные в библиотеках и музеях области;
- ССУЗы и ВУЗы нашей области готовят высококвалифицированных специалистов для химической промышленности;
- многие мечты Д. И. Менделеева в области образования, науки и промышленности воплощаются в жизнь жителями нашего города и области.

# *Гипотеза подтвердилась!*

Амбросовский роман по-прежнему можно назвать мандельштамовским!



# Информационные ресурсы

- Смирнов Г.В. Менделеев. М., «Молодая гвардия» 1974
- Макареня А.А., Филимонова И.Н., Карпило Н.Г. Д.И. Менделеев в воспоминаниях современников. Атомиздат, 1973
- Писаржевский О.Н. Менделеев М., Молодая гвардия, 1951
- Кедров Б.М. Мировая наука и Менделеев. М., Наука, 1983
- Макареня А.А., Рысев Ю.В. Д.И. Менделеев, М., «Просвещение», 1988
- Чернов А.С. Поиск продолжается// «Новости» №43 от 24 октября 1987г
- Чернов А.С., Тютютник. Тезисы из доклада «Новые материалы о деятельности Д.И. Менделеева. История и современное состояние на Тамбовщине, Тамбов, 1986г