

Постоянный ток

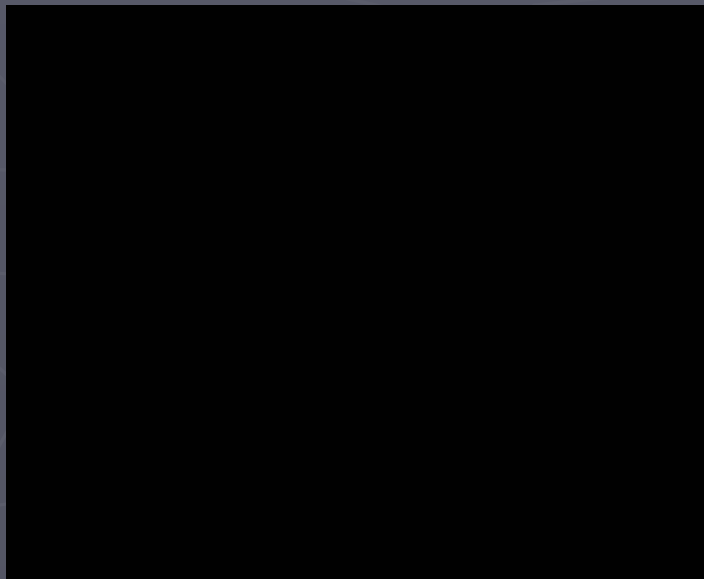
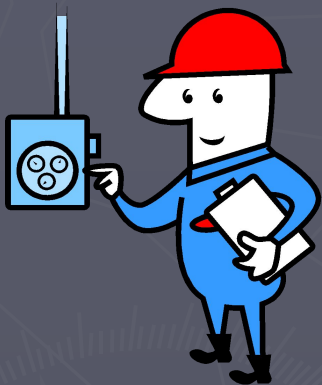
8 класс

Каневская О.Ю. 83 школа
г.Санкт-Петербург

ОГЛАВЛЕНИЕ

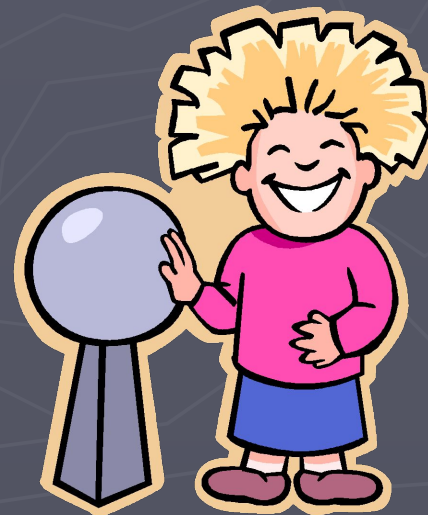
- ▶ Определение.
- ▶ Условия существования.
- ▶ Направление тока.
- ▶ Действия тока.
- ▶ Сила тока.
- ▶ Единицы силы тока.
- ▶ Измерение тока.

*Электрический ток- это
направленное движение
заряженных частиц.*

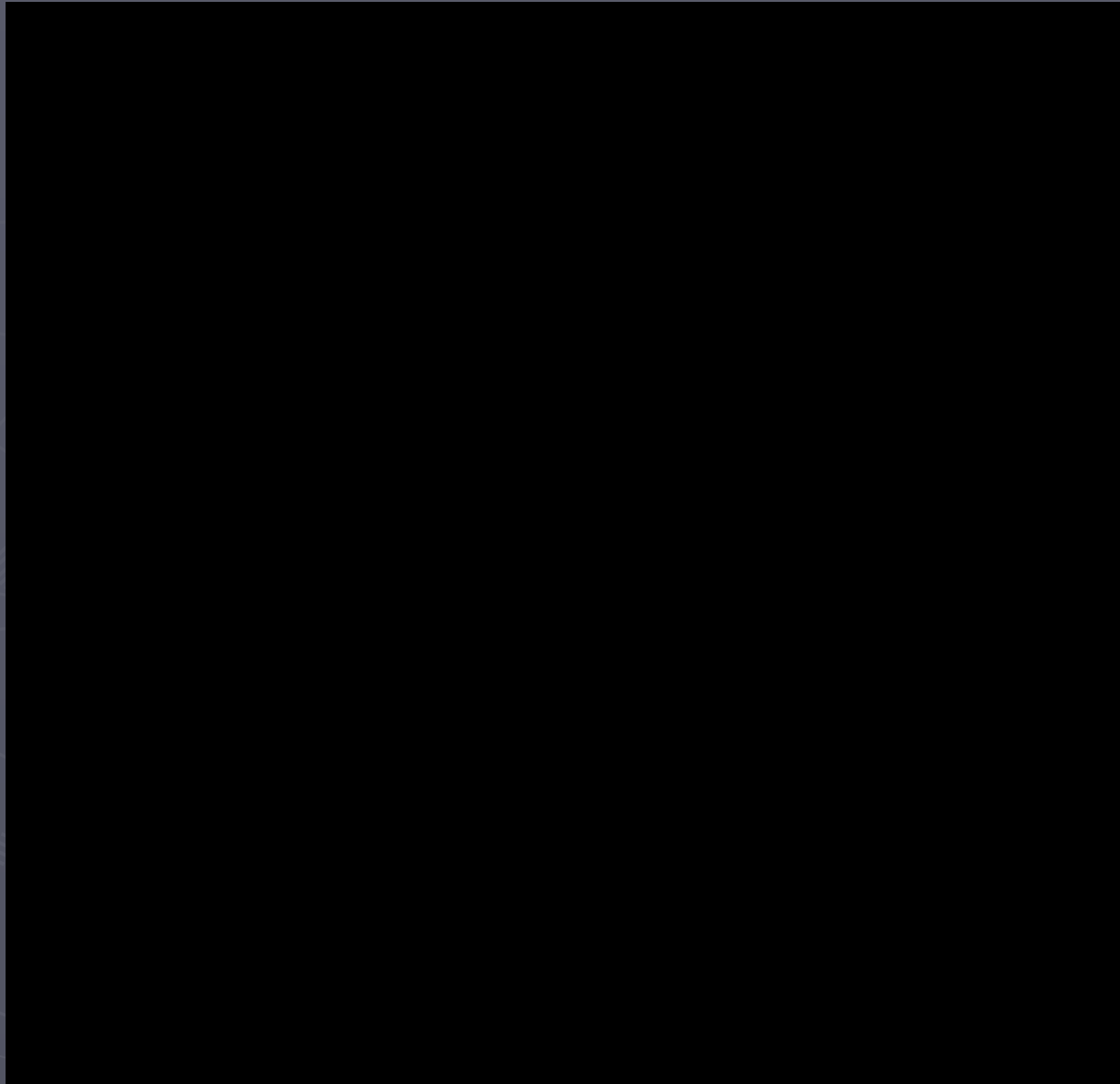


Условия существования тока:

- наличие свободных зарядов.
- электрическое поле.



Направление тока



Действия тока

Механическое

Тепловое

Магнитное

Химическое





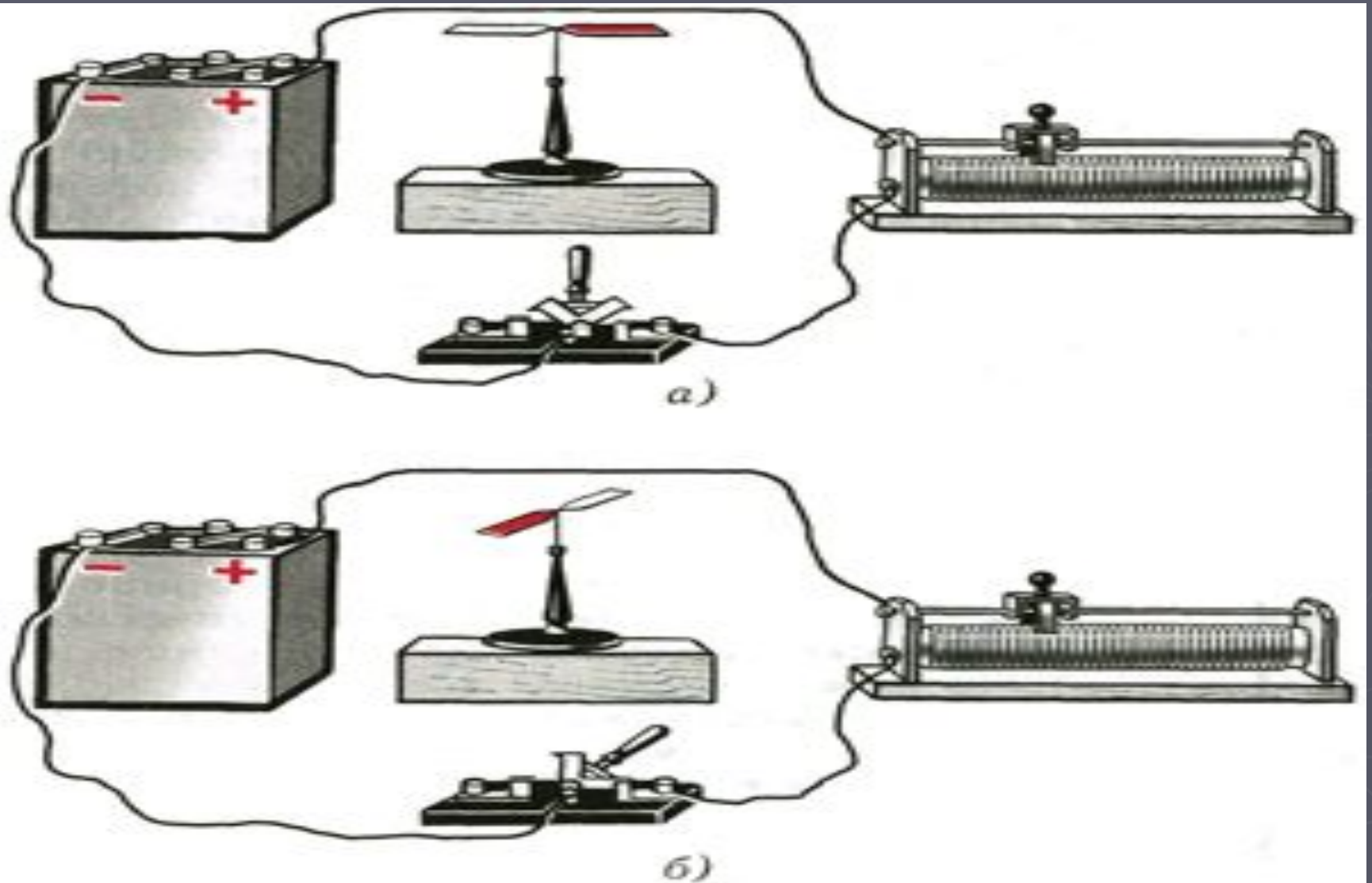
Механическое



Тепловое



Магнитное



Химическое



Сила тока

$$I = \frac{q}{\Delta t}$$

Сила тока- это величина, равная отношению заряда, проходящего через поперечное сечение проводника ко времени его прохождения.



Сила тока:

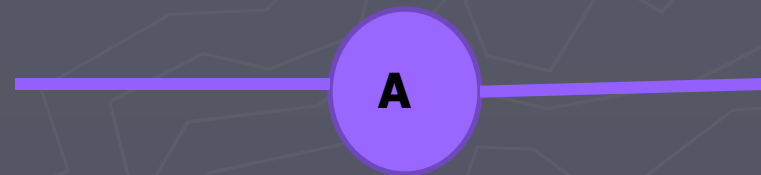
I

Сила тока измеряется:

$$A = \frac{Kл}{c}$$



Прибор для измерения силы тока - амперметр



Измерение силы тока

