

Философия эпохи
Средневековья
II – XV вв.

Философия Средневековья - религиозная, христианская

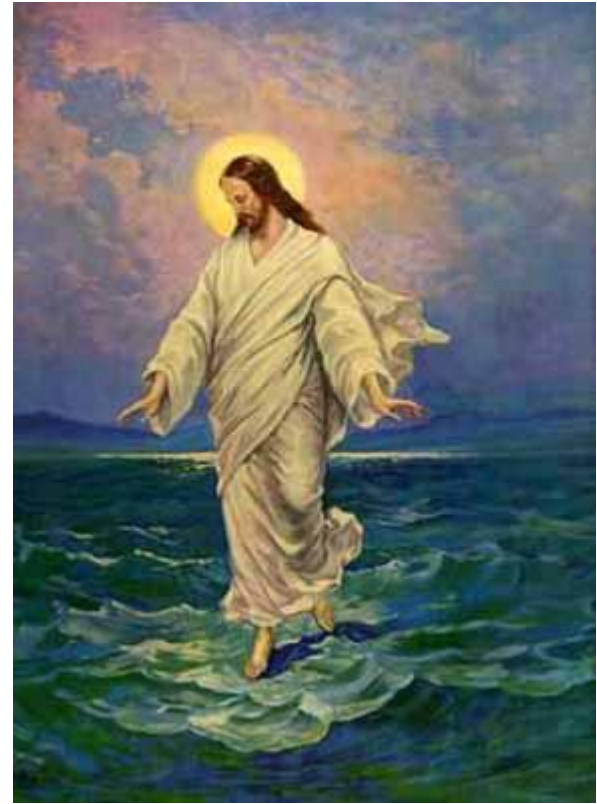


Содержание лекции

1. Основные характеристики философского мировоззрения эпохи Средневековья.
2. Основные периоды / направления философии Средневековья.

Предмет средневековой философии

- Бог
- Душа и мир
(в их взаимосвязи)



Основные проблемы

- Доказательство бытия Бога
- Соотношение веры и разума
- Проблема универсалий

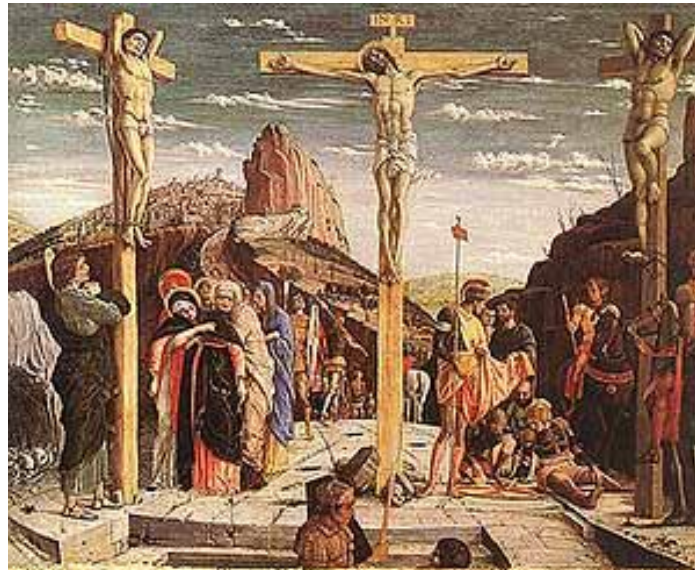
Характеристики философского мировоззрения эпохи Средневековья

1. Теоцентризм
2. Креационизм
3. Провиденциализм

Теоцентризм

Бог – абсолютное, совершенное, наивысшее бытие.

Бог – абсолютный источник жизни и блага.



Креационизм

Мир – результат творения Бога

Единственный способ познания
сверхъестественного – **вера.**

Провиденциализм

Бог управляет миром.

История человечества – исполнение его
предначертаний

* Развивается **экзегетика** – искусство
толкования религиозных текстов

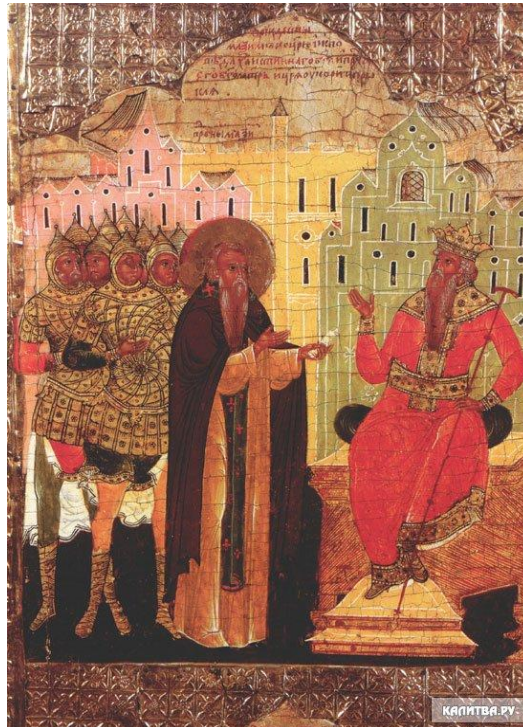
2. Основные периоды / направления философии Средневековья.

- **Патристика**

- **Схоластика**

←
Номинализм

→
Реализм



Патристика (лат. pater — отец)

- совокупность философских и теологических доктрин христианства II – VIII вв. н.э., созданных «отцами церкви»
- Августин Аврелий (Блаженный) - заложил основы средневековой Ф.

*В этот период велико влияние платонизма

Августин Блаженный (354-430 гг.)

«Исповедь»,
«О граде Божьем»

Град земной – жизнь
во плоти

Град Божий – жизнь по
духу



Схоластика — (лат. Schola)

IX – XV вв

Совокупность философских учений, в рамках которых осуществляется попытка **рационально** обосновать и систематизировать христианское вероучение.

* Влияние аристотелизма

Основные проблемы схоластики:

- Проблема веры и разума;



способы познания

- Проблема универсалий:



Как всеобщее существует в частном?

Проблема универсалий

- *роды и виды* существуют ли в реальности или же только в мысли?
- если допустить, что они существуют реально, то телесны они или бестелесны?
- существуют ли они отдельно от чувственных вещей или же в самих вещах?

Представители

- **Номинализм:**

- Иоанн Росцелин;
- Вильгельм Оккам;
- Иоан Буридан.

- ***Реализм:***

- Фома Аквинский;
- Дунс Скотт

Ф.АКВИНСКИЙ (1225 - 1274)

«Сумма теологий»

- Христ. Идеи + учение Аристотеля
- Проблема веры и разума;
- Пять доказательств бытия Бога.
- Томизм

*Онтологическое доказательство бытия Бога – Ансельм Кентерберийский



Задание к теме

- Тип мировоззрения философии Средневековья - _____
- Наиболее видный представитель патристики - _____
- Наиболее видный представитель схоластики - _____.
- Онтологический принцип средневековой философии - _____.

Философия эпохи Возрождения

сер XIV – XVI вв.



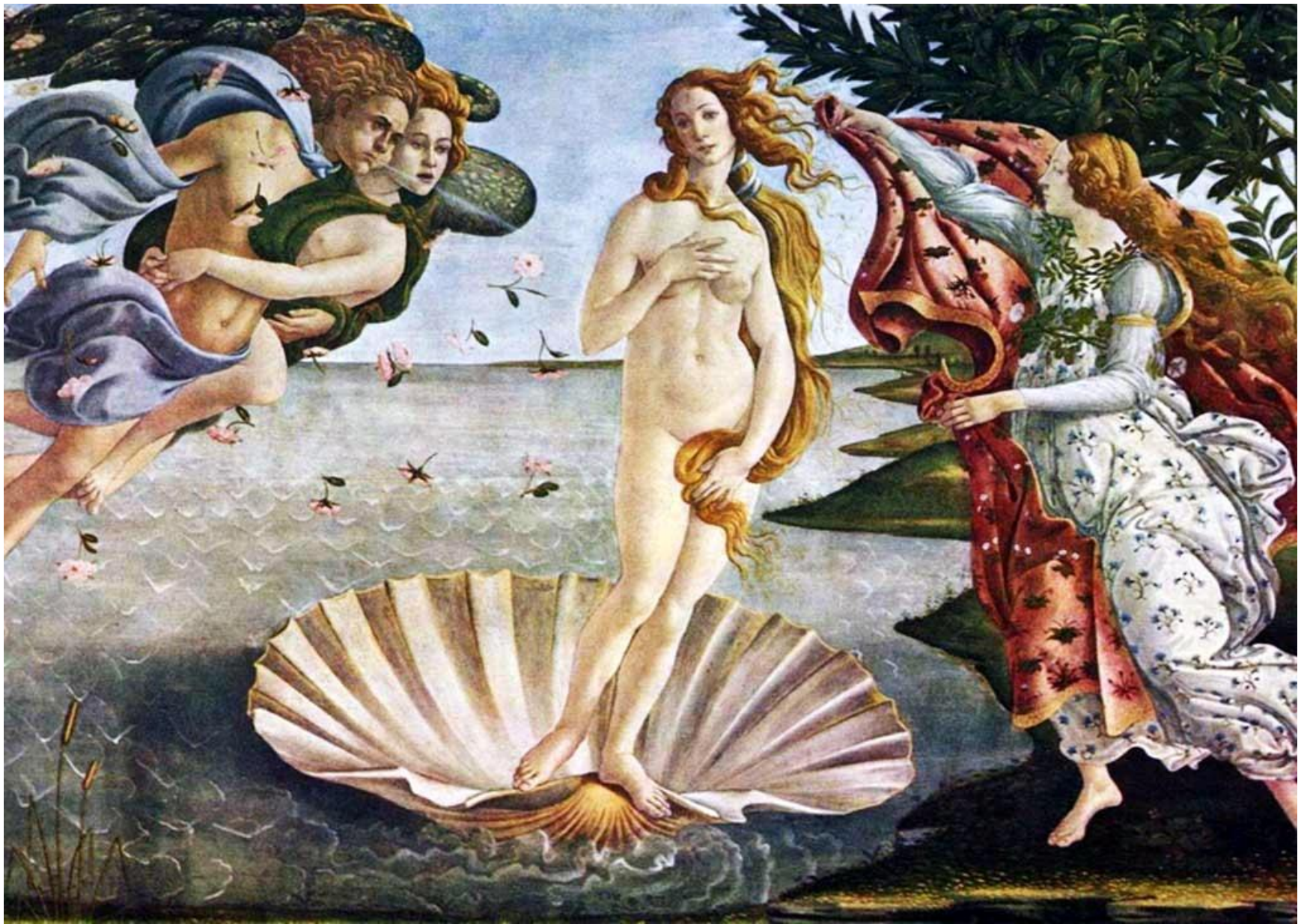
Иероним Босх

Содержание лекции

1. Философское мировоззрение эпохи Возрождения.
2. Философские идеи эпохи Возрождения.

Принципы философии Возрождения

1. Пантеизм – отождествление Бога с природой (всё есть Бог)
2. Антропоцентризм – человек центр земного мира, его проблемы становятся в Ф. центральными
3. Гуманизм



Боттичелли Сандро



Питер фон Корнелиус (к «Божеств. комедии» Данте)

Философские направления

1. Гуманистическое (Ф.Петрарка, Лоренцо Валла)
2. Натурфилософское (Бруно, Галилей)
3. Неоплатоническое (Н. Кузанский)
4. Соц. - политическое (Н. Макиавелли, Т. Мор, Т. Кампанелла)
5. Реформационное (М. Лютер, Ж. Кальвин, У. Цвингли)

Развитие естествознания

- Географические открытия (Х. Колумба, Васко да Гамы, Ф. Магеллана);
- Механика (Леонардо да Винчи, Стевин);
- Математика (Дж. Кардано, С. Ферро, Н. Тарталья, Л. Феррари);
- Астрономия (Дж. Бруно, Н.Коперник);
- Медицина (Парацельс).

Задание к теме

- Тип мировоззрения эпохи Возрождения - _____.
- Основная философская проблема эпохи Возрождения – проблема _____.
- Источник творческого вдохновения эпохи Возрождения - _____.