



Белый камень

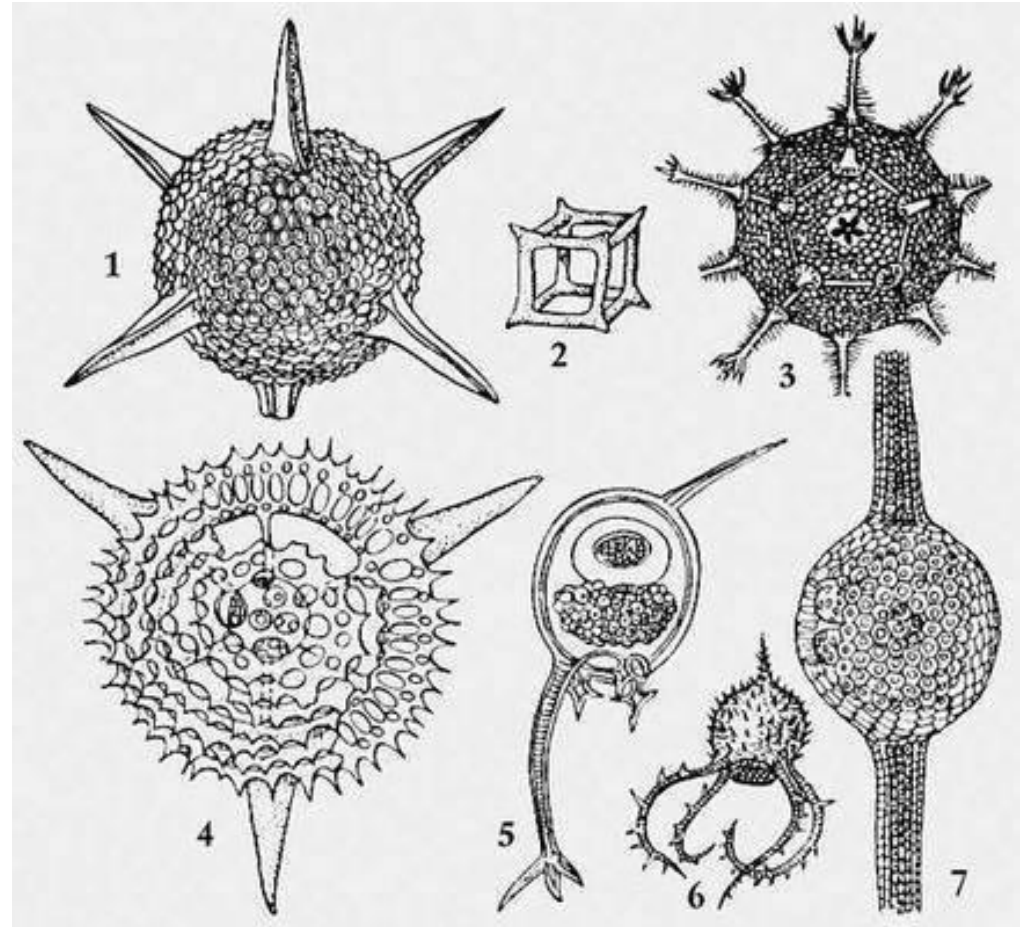
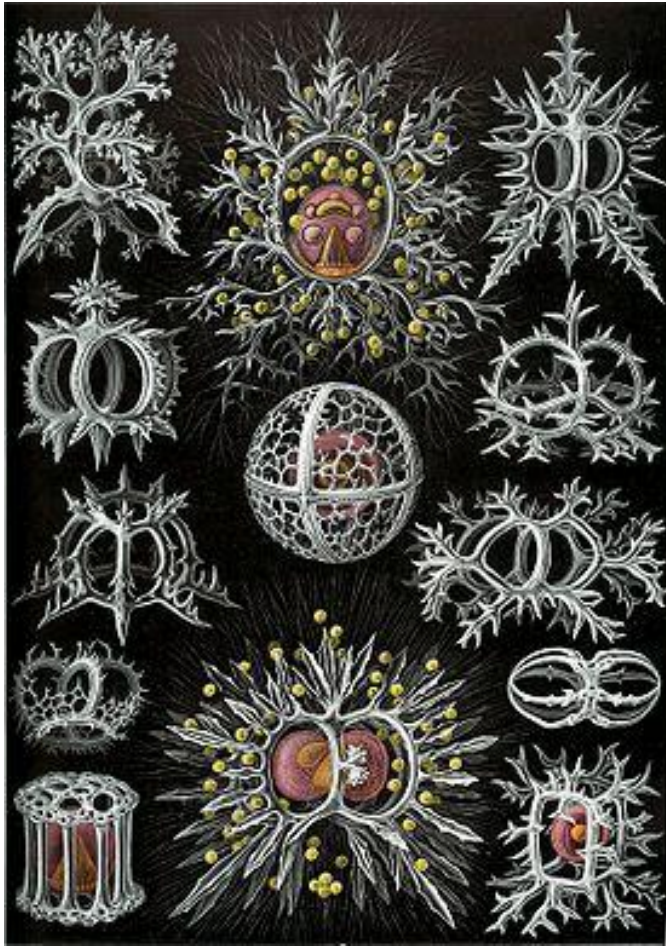
***Известняк- горная осадочная порода, состоящая из кальцита.***





- **Известняки могут образовываться в любых пресноводных и морских бассейнах, большинство этих пород имеет морское происхождение. Иногда они осаждаются, подобно соли и гипсу, из воды испаряющихся озер и морских лагун, но большая часть известняков отложилась в морях, не испытавших интенсивного высыхания. Формирование большинства известняков начиналось с извлечения живыми организмами карбоната кальция из морской воды (для построения раковин и скелетов).**

**К таким организмам относятся : простейшие (амёбы, радиолярии, лучевики).**





# ***Моллюски***



# ***Аммониты***



***Самый большой  
аммонит в мире.***



# ***Иглокожие. Морские звезды.***





***Животные погибали органические остатки  
разлагались ,а обломки раковин, скелетов, панцирей  
в изобилии накапливались на морском дне.***

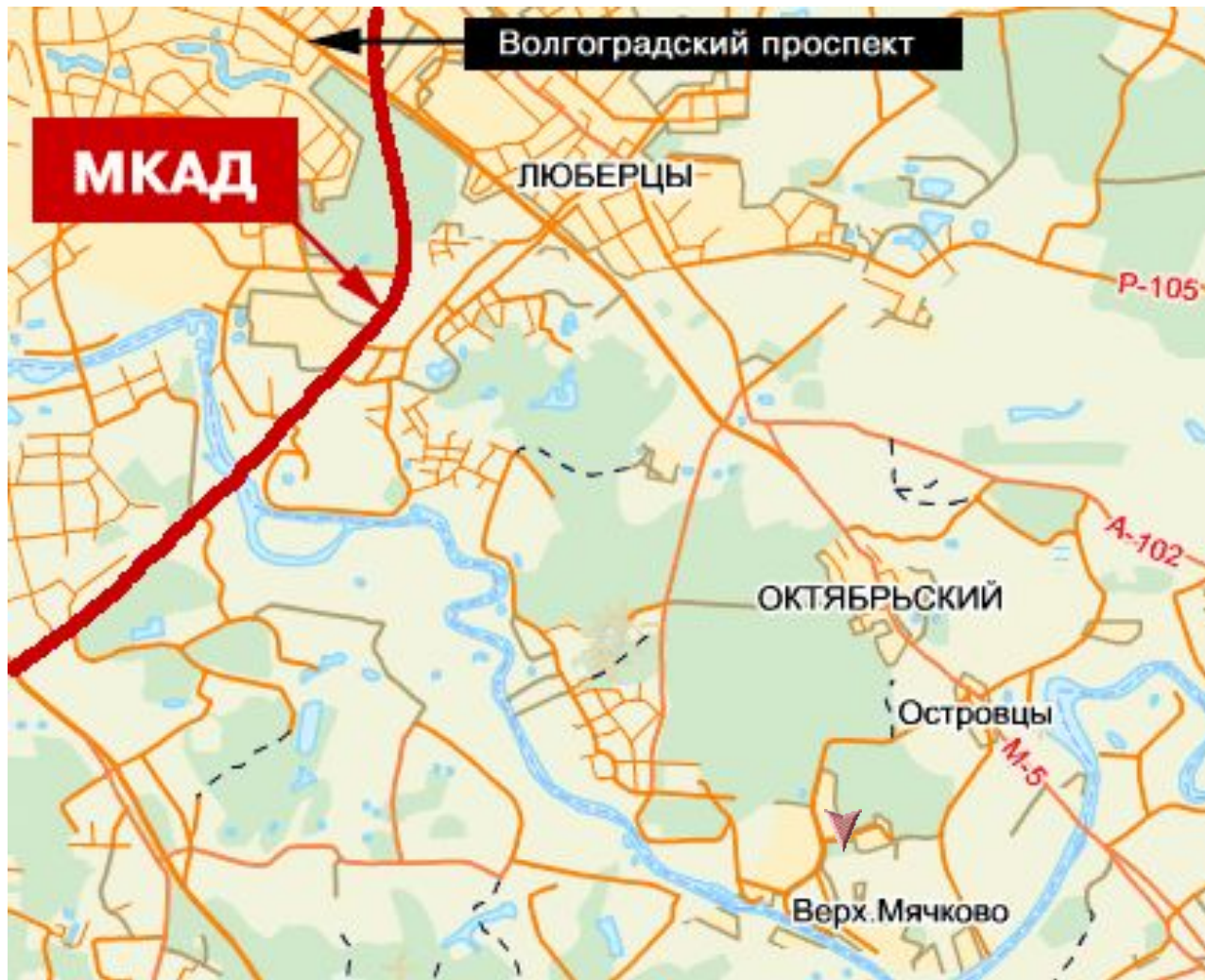






***Дно древнего моря.***

***В Раменском районе Московской области известняк в основном добывают в Мячково.***





- **Верхнее Мячково - интересно тем, что здесь издавна, еще с XI в., добывался белый известняк - замечательный строительный материал, образовавшийся из окаменелых остатков живых организмов, населявших некогда простиравшееся здесь море, из которого с незапамятных времен строились белокаменные храмы, крепости, изготавливались резные украшения для различных зданий. Карьеры были, впрочем, и в Лыткарине, и в Нижнем Мячкове на другой стороне Москвы-реки, и далее вверх по реке Пахре, которая впадает тут же. Сохранившиеся карьеры - геологический памятник, мячковский горизонт выделен в качестве эталонного в международной геохронологической таблице.**



***В старых каменоломнях на реке Пахре  
сохранились заброшенные древние штольни,  
превратившиеся в пещеры, где много красивых  
окаменелостей.***

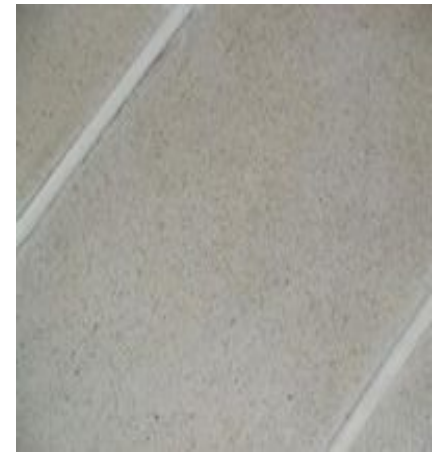




# **Известняк в архитектуре**

- **Известняк представляет собой пористый, мягкий в обработке камень белого цвета , поэтому его можно резать ,пилить, ломать, шлифовать. На нем легко вырезать любой орнамент , не опасаясь того, что одно не ловкое движение может привести к разлому камня. Ровные пилёные блоки можно уложить с удивительной точностью и получить идеально гладкую поверхность стены. Он стоек к атмосферным воздействиям .**

# ***Известняк-строительный материал.***





- **Эти уникальные свойства известняка были использованы еще древними зодчими. Много архитектурных сооружений было построено из этого камня : пирамиды Египта**



***Пирамида Хеопса.***

# ***Древний храм Джгантия на Мальте***





# ***Великая Китайская Стена***



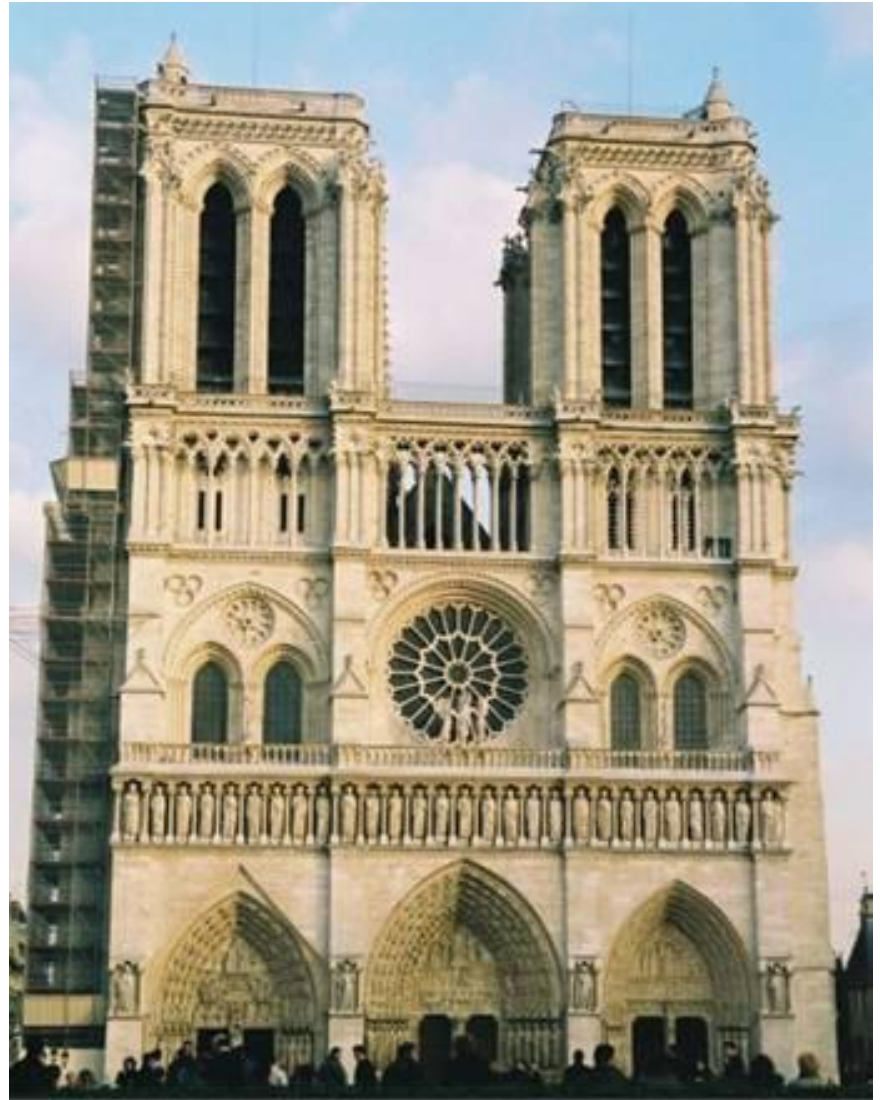
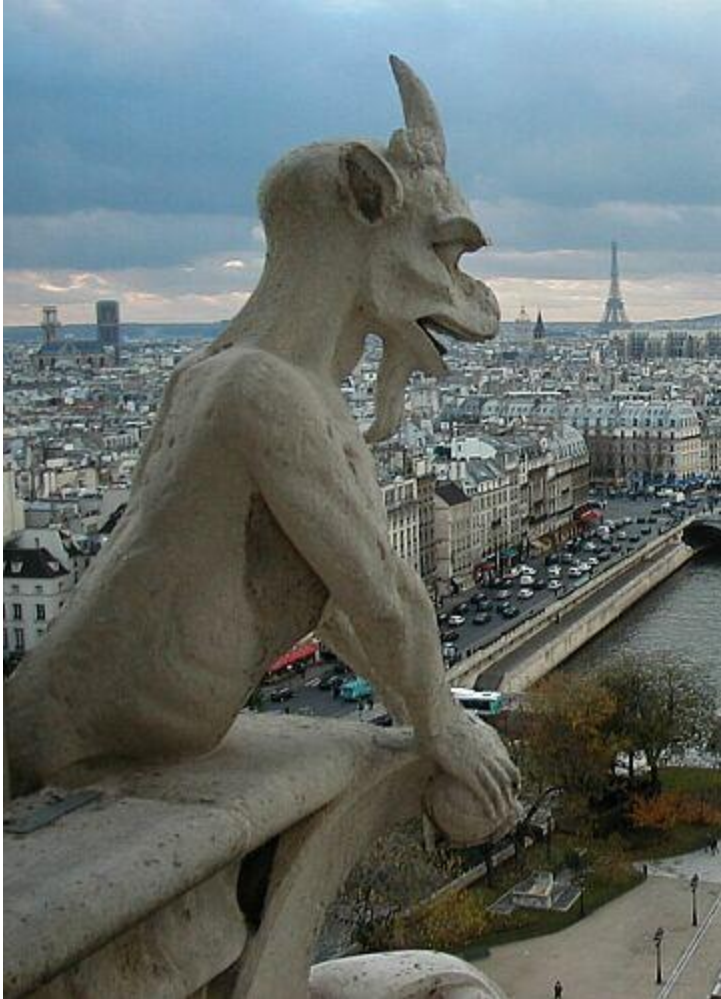


# ***Собор Святого Петра в Ватикане***

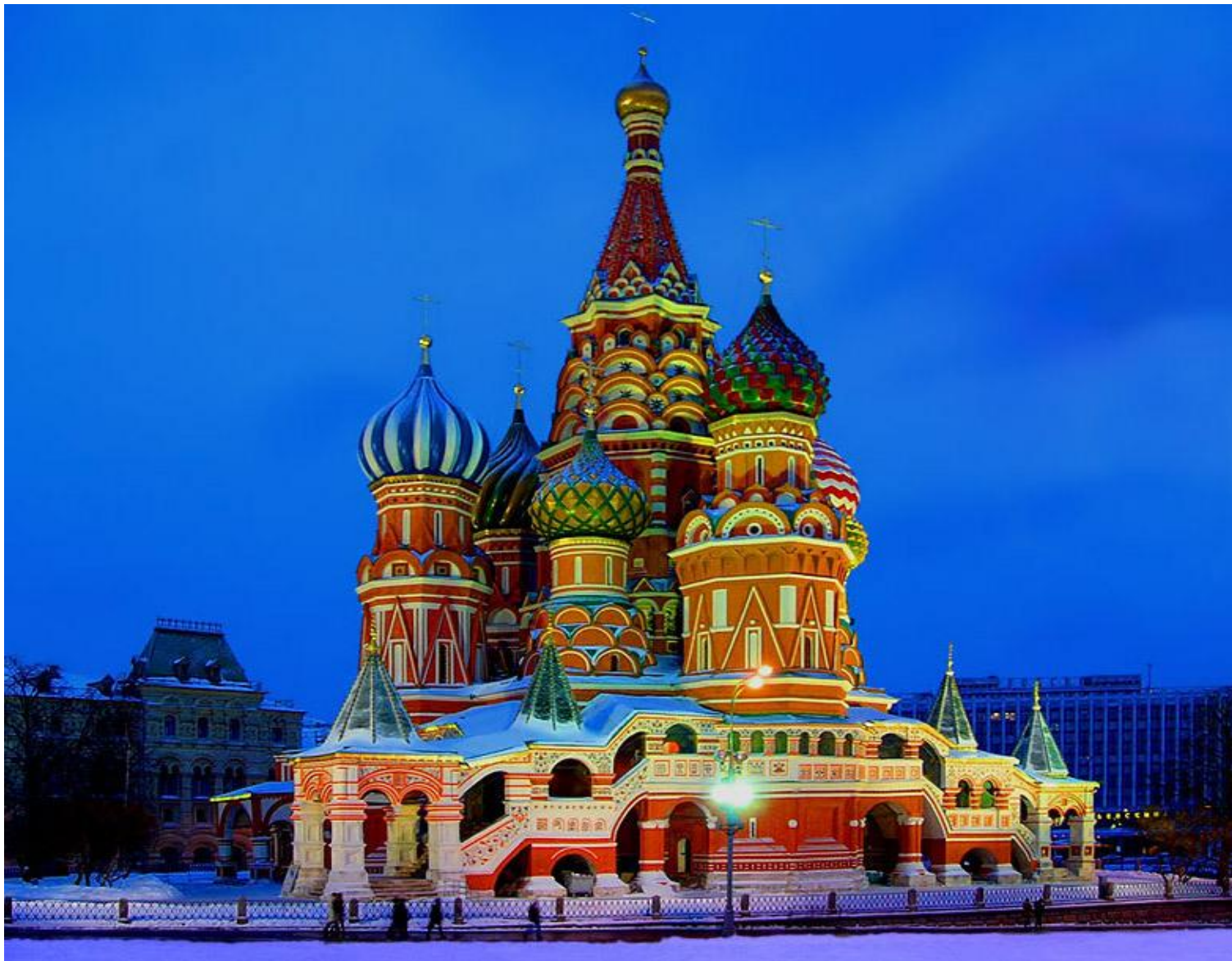




# ***Собор Парижской Богоматери***

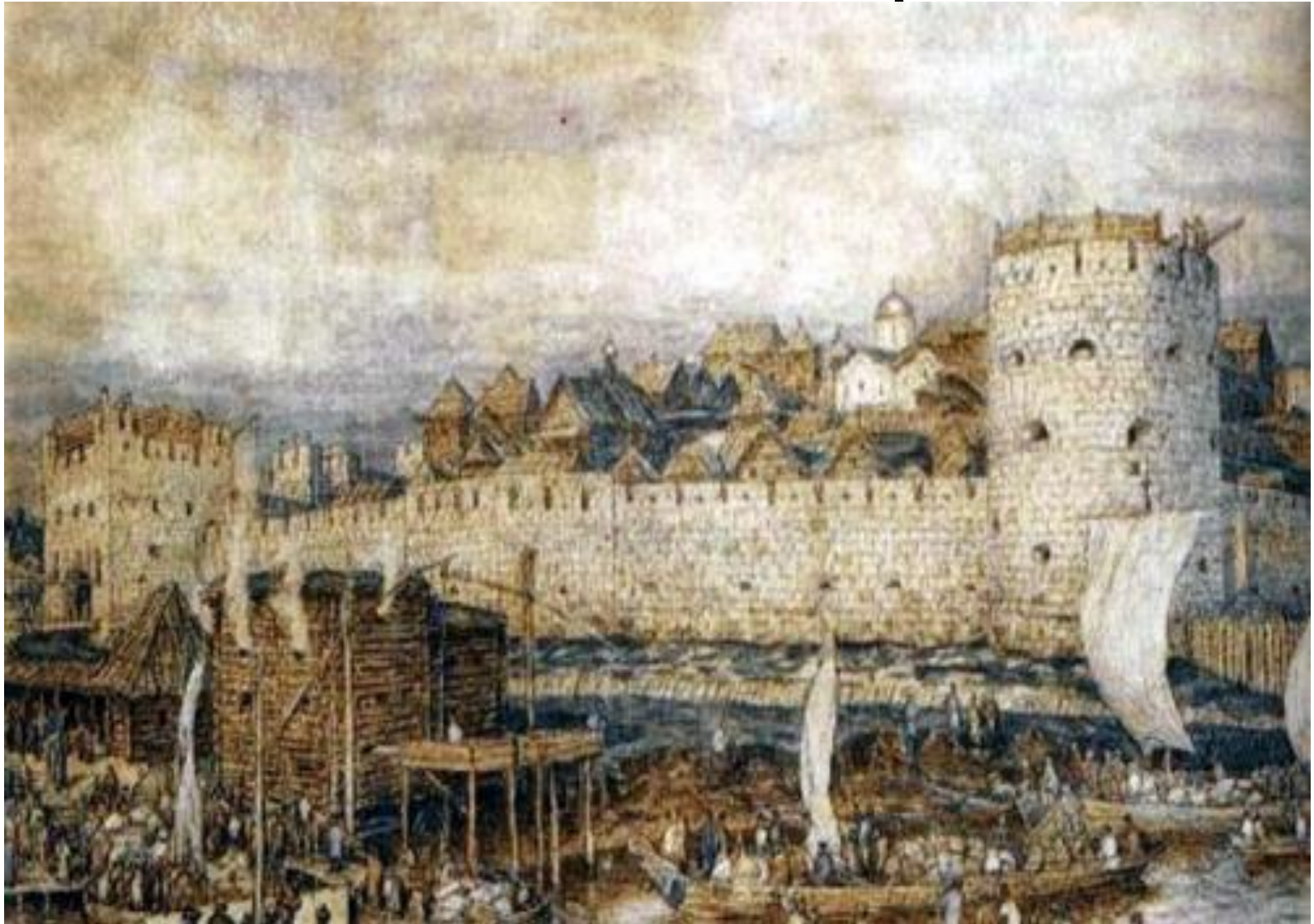


# ***Храм Василия Блаженного***





# Белокаменный Кремль.



# ***Храм Покрова на Нерли***





# ***Церковь Святого Трифона***



**Этими примерами я хотела подчеркнуть , что тот национальный русский колорит белокаменной архитектуры Руси , который уж никак не спутаешь ни с каким другим , был создан с помощью такого удивительного камня, как ИЗВЕСТНЯК**

