

# Использование лекарственных растений в повседневной жизни.

МОУ гимназия № 7, 8 класс

Безиркянова Екатерина

Головач Элина

- Задачи исследования:
  - 1) Определить какие лекарственные растения применяются при наружных повреждениях тканей.
  - 2) Изучить основные способы извлечения активных компонентов из растительного сырья.
  - 3) Разработать способ получения мазей.

# Используемое нами растительное сырье:

## **Для создания мази на водной основе:**

листья чистотела, листья тысячелистника, корень лопуха.

## **Для создания мази на масляной основе:**

сухие измельченные листья зверобоя, сухие измельченные листья тысячелистника, сухие измельченные листья чистотела, корень лопуха.

# Чистотел



Многолетнее травянистое растение из семейства маковых. Русское название чистотел получил благодаря своим свойствам исцелять различные заболевания кожи.

Трава обладает бактерицидными свойствами.

## Тысячелистник обыкновенный



Многолетнее травянистое растение семейства сложноцветных с ползучим корневищем, от которого отходят корни и подземные побеги.

В медицине используют надземную часть (траву и цветки) тысячелистника.

# Лопух



Лопух или репейник, род растений семейства сложноцветных.

В научной медицине корни лопуха применяют в виде отваров. Листья и корни лопуха, сваренные в воде и растертые со сливочным маслом, рекомендуются для лечения ожогов. Листья прикладывают при кожном зуде и при головной боли.

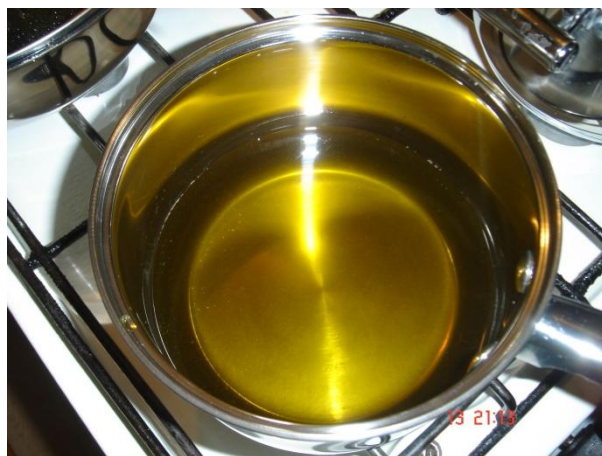
Из корней готовится репейное масло.

# Зверобой



Прекрасными лечебными средствами обладает и зверобой, его неброские желтые соцветия встречаются в полях повсеместно. Считается, что он даже может стимулировать регенерацию тканей. Раны он заживляет быстро. Не стоит забывать, что зверобой слаботоксичен. Разжевать его для наложения получившейся массы на рану можно, а употреблять внутрь в больших количествах не следовало бы. Он входит во многие лечебные сборы, но в определенных количествах.

# Экстракция тысячелистника

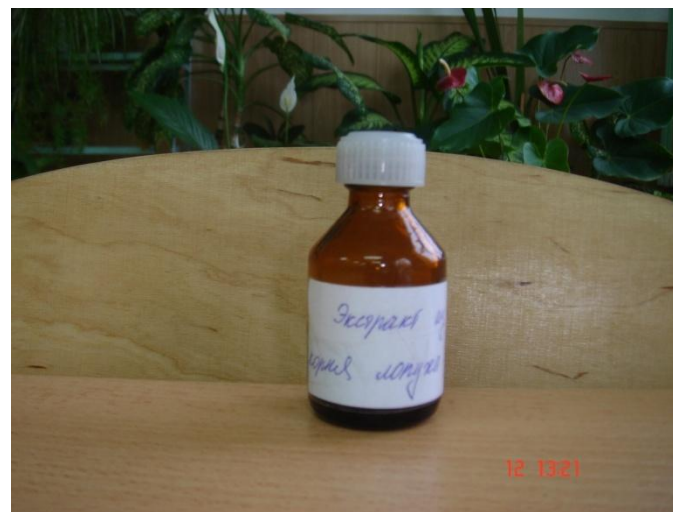
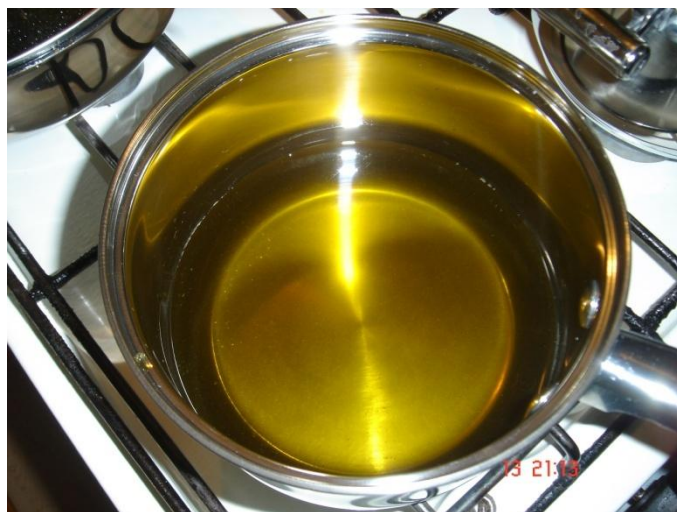




# Экстракция чистотела



# Экстракция лопуха



# Создание мази на водной основе.



# Создание мази на масляной основе.



# Заключение

- Проделав всю работу, мы убедились в том, что в состав большинства медицинских препаратов входят биологически активные вещества растений . В настоящее время лекарственные растения имеют огромное значение, и их не могут полностью заменить синтетические лекарственные препараты. В лечении многих заболеваний лекарственные растения являются незаменимыми.