

Жилища животных

Подготовил
Ученик 7^б класса
МОУ-СОШ с. Подлесное
Мукомел Александр

- * Жилище — сооружение, место, в котором обитают люди или животные.
- * Обычно жилище служит для укрытия от неблагоприятной погоды, для сна, выращивания потомства, хранения припасов, отдыха.



Берлога

- * Берлога — жилище медведя в естественных условиях. В редких случаях берлогами называют норы других млекопитающих. Может располагаться в специально вырытой норе, дупле, яме под корнем дерева, пещере, разрытом муравейнике.



- * Изнутри выстилается травой, мхом, листьями, ветками и т. д. в виде гнезда, сверху её заваливает снегом.

Нора

- * Нора — тоннель под землей с одним или несколькими ходами наружу, выкопанный животными с целью создания пространства для проживания, временного убежища или просто побочного результата движения в земле.
- * Норный образ жизни широко распространён среди: рыб, амфибий, рептилий, птиц, пауков, морских ежей, моллюсков, червей, кроликов, сусликов.
- * Норы могут быть построены в самом разнообразном климате из различных материалов: из песка, снега, мягкой почвы.



Гнездо

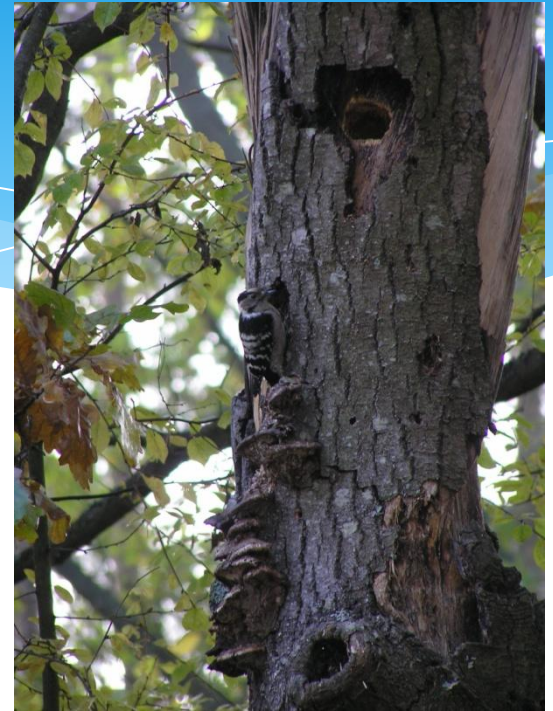
* Гнездо — сооружение, строящееся различными видами животных и служащее как место для сна, жилья и высиживания яиц и вскармливания потомства.



* Может располагаться на деревьях, под крышами и на земле. Гнёзда хищных птиц расположены в труднодоступных местах среди скал в горах.

Дупло

- * Дупло — это частично закрытая полость, сформировавшаяся естественным путём в стволе или ветви дерева. Чаще всего дупла встречаются на старых или мёртвых деревьях, являясь убежищем для множества позвоночных и беспозвоночных животных.
- * Размер дупла зависит от возраста дерева.
- * Дупло может служить местом дневного или ночного сна, выращивания или кормления потомства, убежищем в непогоду.



Хатки

- * Вход в жилище располагается под водой. Жилая камера внутри норы устраивается на глубине не более 1 м. Весной в паводок бобры строят на вершинах кустов лёжки из веток и сучьев с подстилкой из сухой травы.
- * Хатки строятся в местах, где рытьё норы невозможно, — на низких заболоченных берегах и на отмелях. Хатки имеют вид конусообразной кучи хвороста, скреплённого илом и землёй, высотой до 1-3 м и диаметром до 10-12 м. Стены хатки тщательно обмазывают илом и глиной, воздух поступает через потолок. Внутри хатки имеются лазы в воду и платформа, возвышающаяся над уровнем воды.



Муравейник

- * Муравейник — жилище муравьёв, как правило, заметное по их надземной части.
- * Размер муравейника у разных видов может быть от желудя до двухметровых куполов.
- * В крупных муравейника рыжих лесных муравьев могут жить до 5 млн. насекомых.
- * Срок существования муравейника может быть от нескольких лет до веков.
- * Подземная часть сооружения с ходами и камерами уходит в землю на глубину до двух метров

