


Автомобиль и здоровье человека

Выполнила: Елена Штольц, 10 класс
Руководитель: В. Б. Барабанова,
учитель физики

The background features a dark, star-filled space. A prominent feature is a blue and white nebula or galaxy core, with a bright central point. The text is overlaid on this scene in a light purple color.

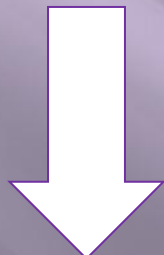
Мы давно освоили планету,
Широко шагает новый век.
На земле уж белых пятен нет.

Черные
Сотрешь ли, человек?



**Хозяйственная деятельность
человека является
основным источником
загрязнения биосферы**

Транспорт и окружающая среда



Воздух

Вредные вещества в отработанных газах, твердые частицы, поднимаемые с пылью колесами автомашин.

Вода

Стоки с автомоек, стоянок, гаражей, АЗС, автодорог. хлориды, используемые для борьбы с гололедом.

Почва

Отходы, загрязненные нефтепродуктами, сажевые частицы, образовавшиеся при стирании автомашин на дорогах.

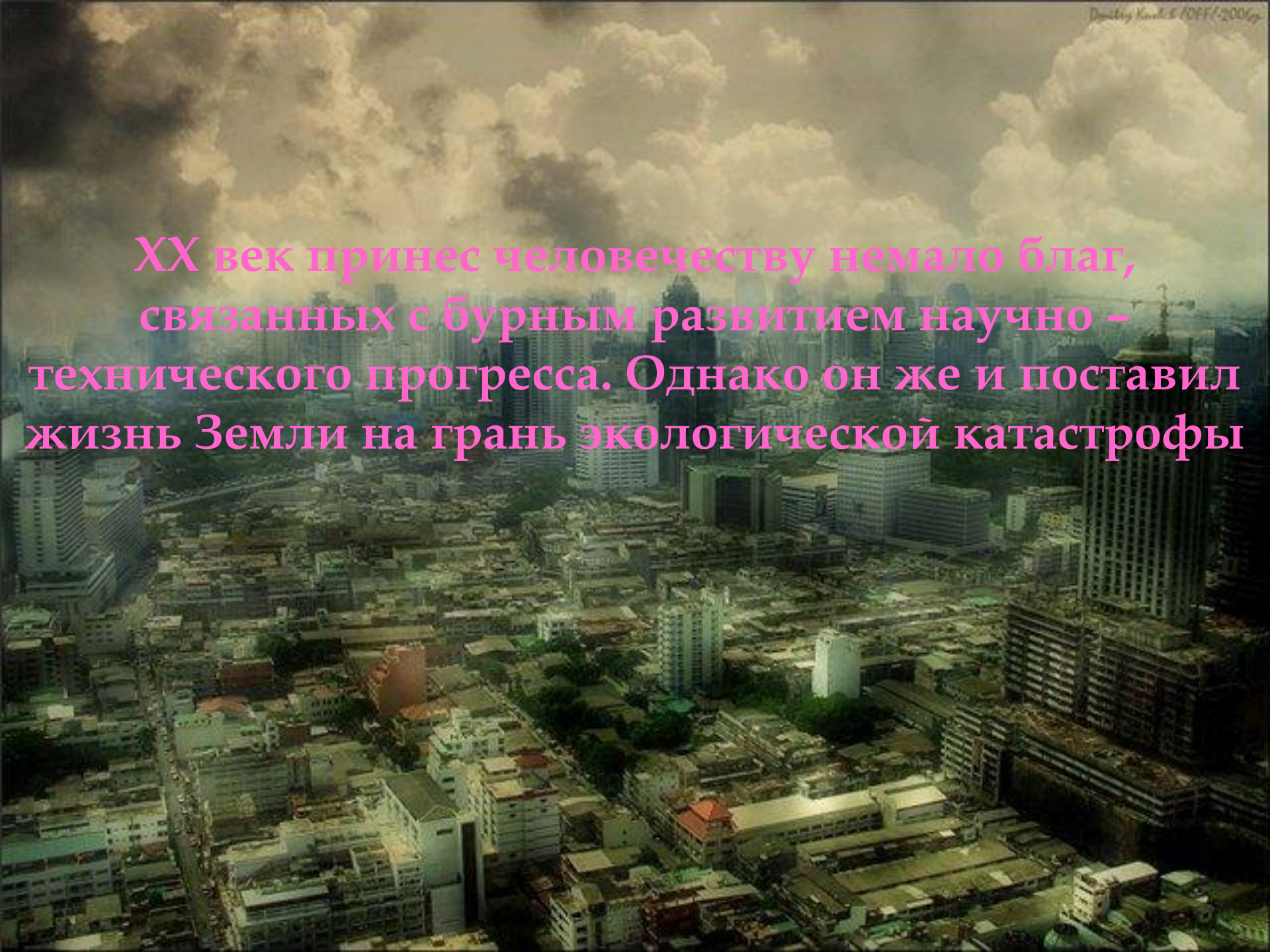
A dramatic photograph of an industrial facility at night. The scene is dominated by dark silhouettes of tall chimneys and complex piping against a backdrop of intense orange and yellow flames and thick, billowing white and grey smoke. The lighting is high-contrast, with the fire providing the primary light source, casting long shadows and highlighting the textures of the smoke. The overall mood is one of environmental impact and industrial activity.

Как всем нам ВЫЖИТЬ?



**«Самый
страшный зверь
на Земле»
Человек**

XX век принес человечеству немало благ, связанных с бурным развитием научно – технического прогресса. Однако он же и поставил жизнь Земли на грань экологической катастрофы



В Кемеровской области с охраной природы сложилась кризисная ситуация, которая приближается к катастрофической

Приблизительный состав выхлопных газов автомобилей

Компоненты	Содержание компонентов в выхлопах % /об./	
	Карбюраторный двигатель	Дизельный двигатель
N_2 -азот	74-77	76-78
O_2 -кислород	0,3-8	2-18
CO_2 -углекислый газ	5-12	1-10
CO-угарный газ	5-10	0,01-0,5
Оксиды серы	0-0,8	$2 \cdot 10^{-4}$ -0,5
Углеводороды	0,2-3	$1 \cdot 10^{-3}$ -0,5
Альдегиды	0-0,2	$/1-9/ \cdot 10^{-3}$
Сажа	0-0,4 г/м ³	0,01-1,1 г/м ³
Бензапирен	$/10-20/ \cdot 10^{-6}$ г/м ³	До $1 \cdot 10^{-5}$ г/м ³

**В настоящее время в
странах мира насчитывается
более миллиарда
автомобилей**

Кузбасс 900 тыс.

Юрга 30 тыс.

**Юргинский
Район
4575**



промышленное
производство



транспорт



носители неприятных
запахов



табачный дым




радиоактивные
вещества



микроорганизмы





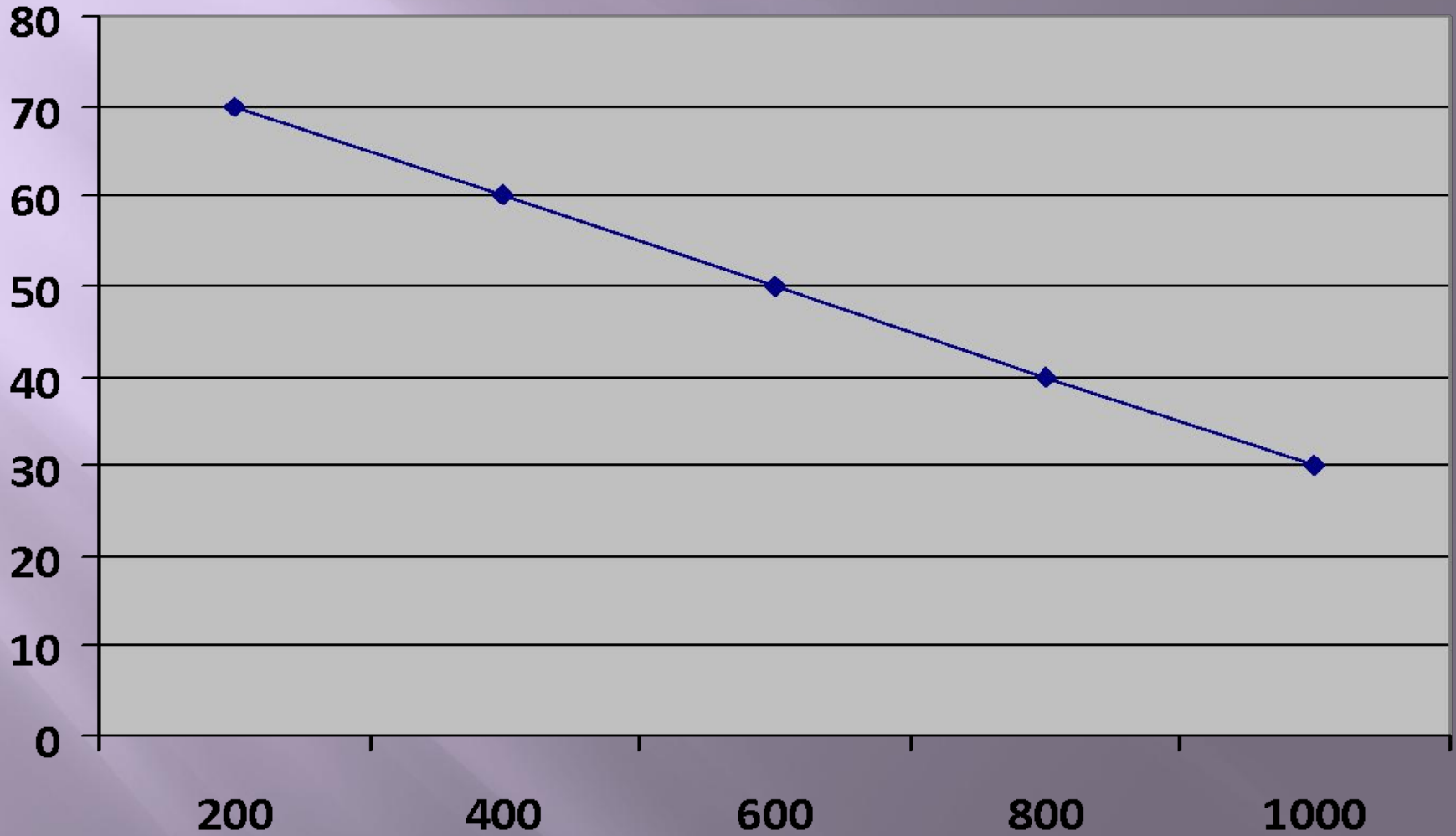
Наибольшему загрязнению
подвергается воздушный бассейн
Земли

**Особое внимание привлекает
соединение свинца**

Показатели ведущих заболеваний обусловивших возникновение инвалидности у детей в %

№	Показатели	2004	2006	2007
1	Психические расстройства и расстройство поведения	21,8	23,2	20
2	Болезни нервной системы	14,2	15,7	19,1
3	Болезни костно-мышечной системы и соединительной ткани	9,8	9,1	6,6
4	Врожденные аномалии	24,5	23,5	26,7

Поражение некрозом сосен уменьшается по мере удаления от автострады



Не будет шелестеть
листва, веять свежий
ветерок

**«Все мы пассажиры одного
корабля по имени Земля и
пересесть нам некуда»**

Рекомендации

- 1. Не мыть машины в реках и других водоёмах.**
- 2. По возможности пользоваться велосипедом и другим экологически чистым транспортом.**

Спасибо за внимание