


*Модификационная
изменчивость в
природной популяции
подорожника большого
в окрестностях
оз. Котокель*

Подорожник большой
(*Plantago major*)





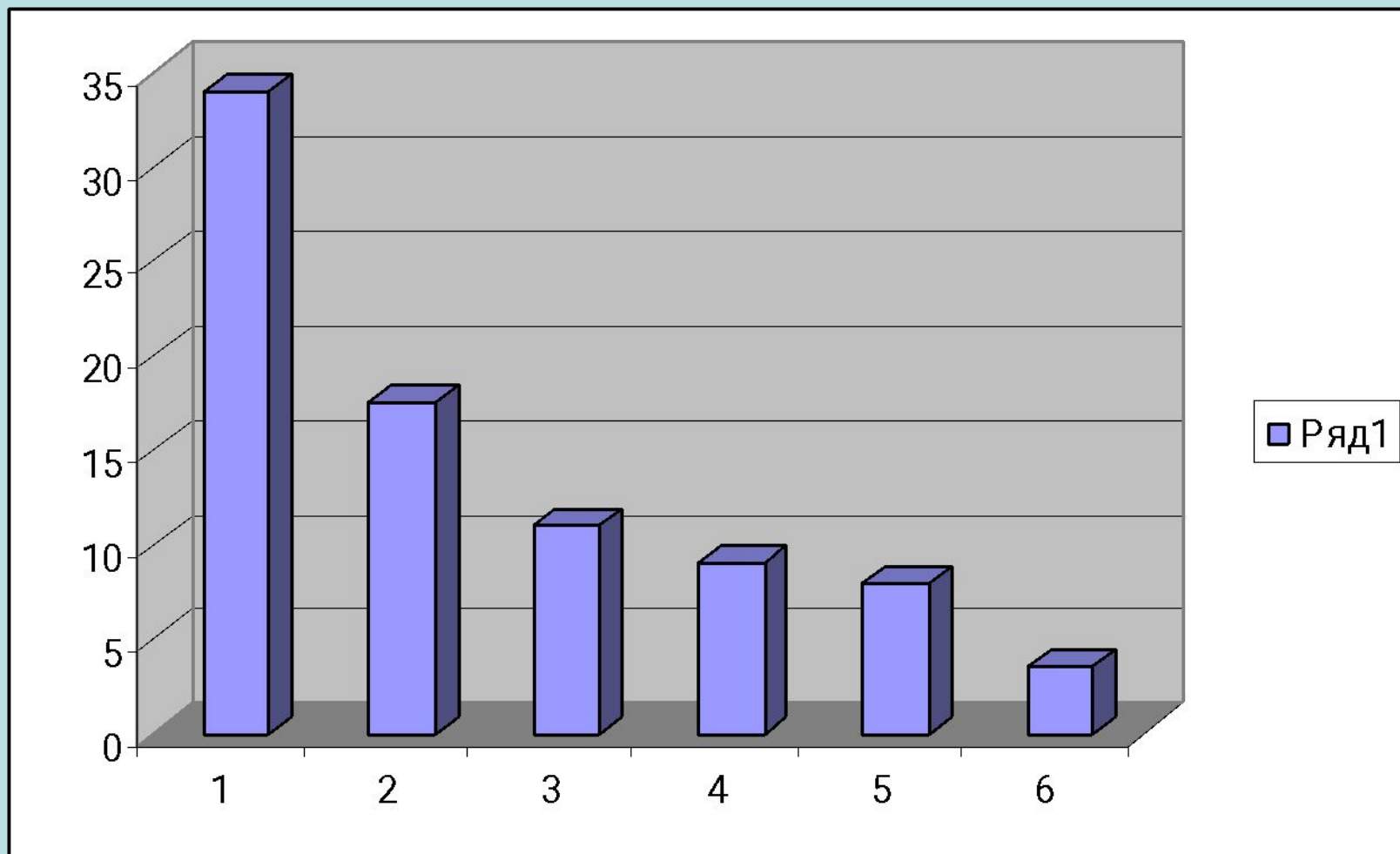




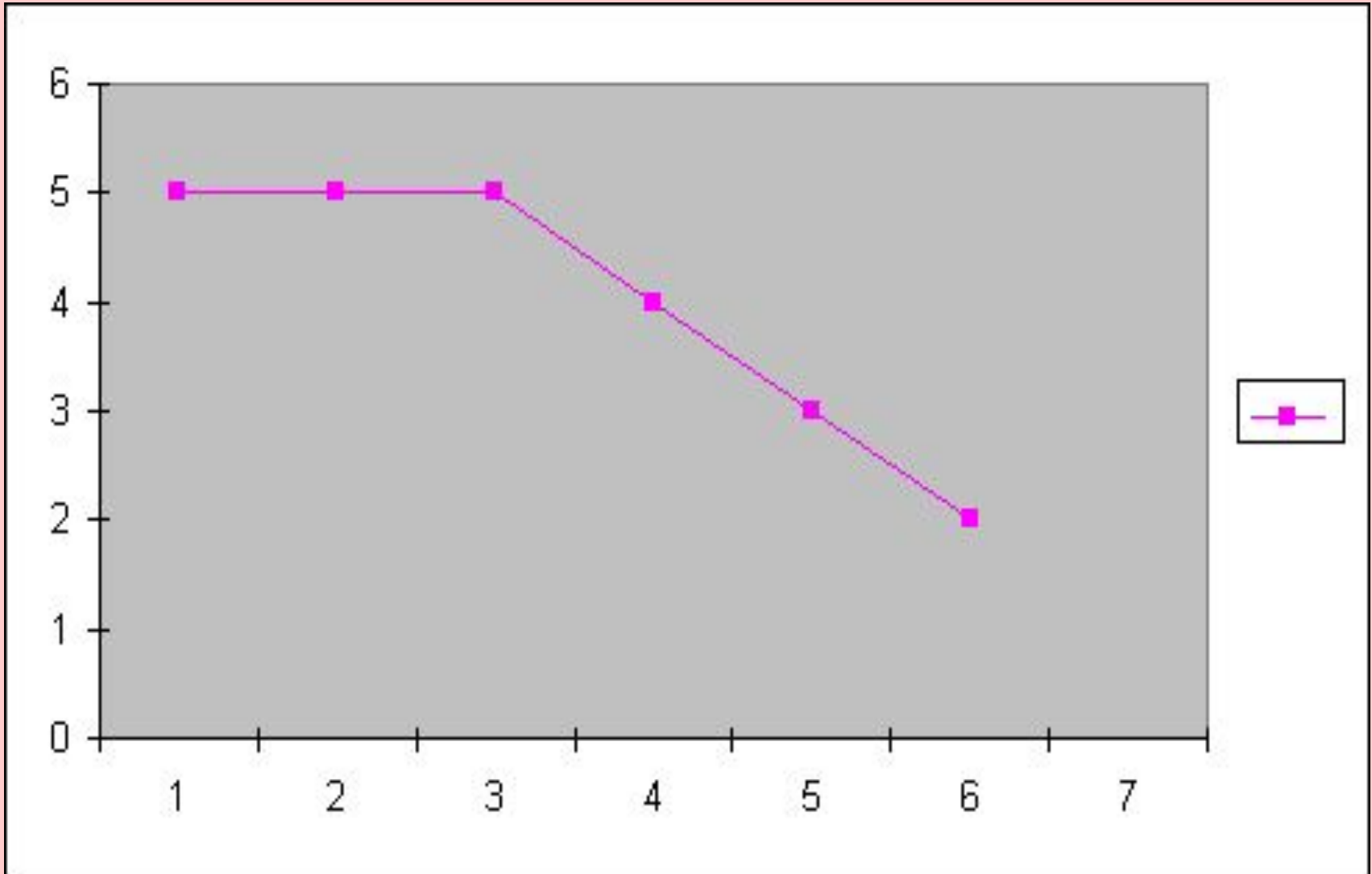
*Площадь оз. Котокель — 6890 га,
максимальная длина — 15 км,
ширина — 6 км,
средняя ширина — 4,6 км
средняя глубина — 4,5 м.*



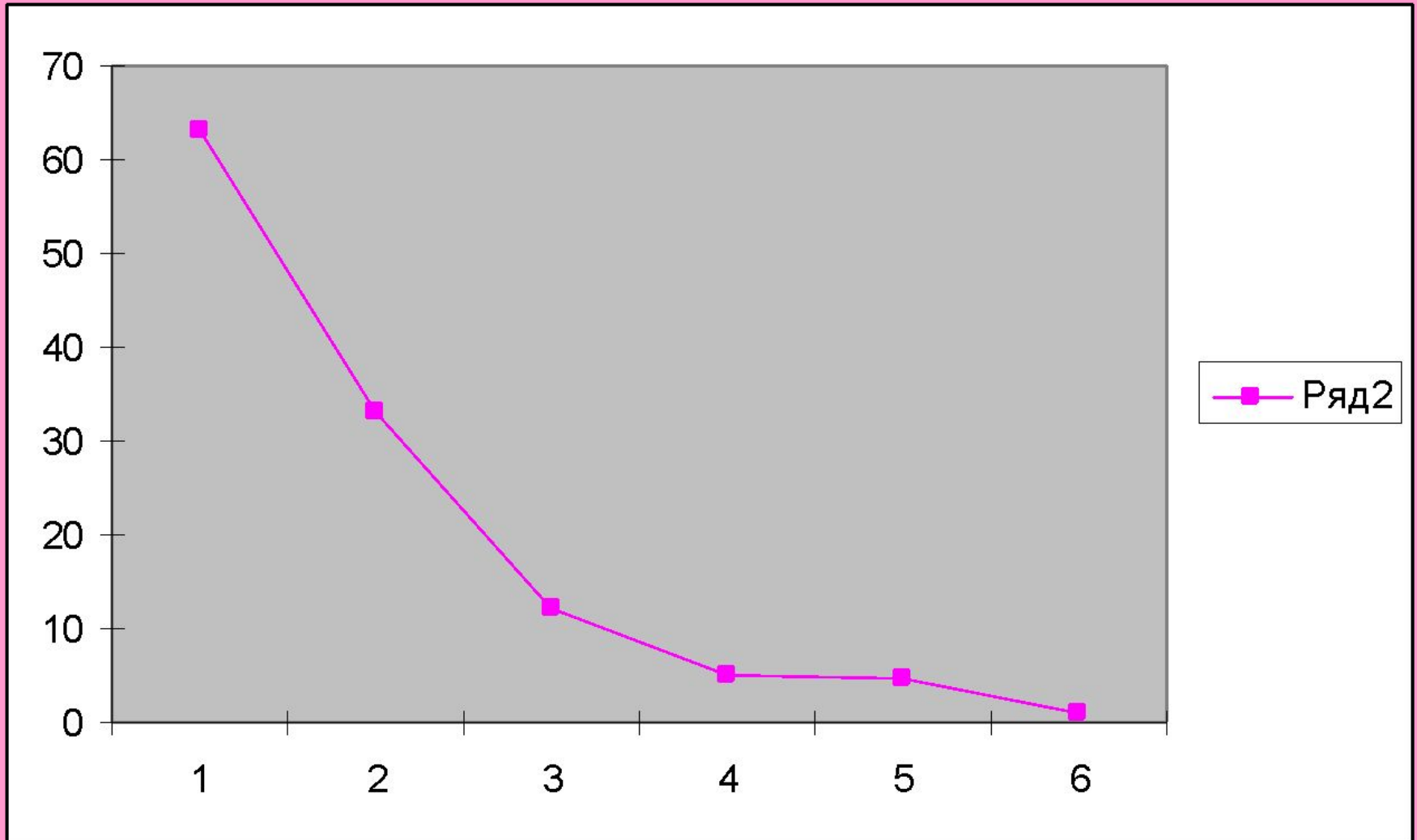
Вариации растений по высоте



Вариации растений по количеству листьев в кусте



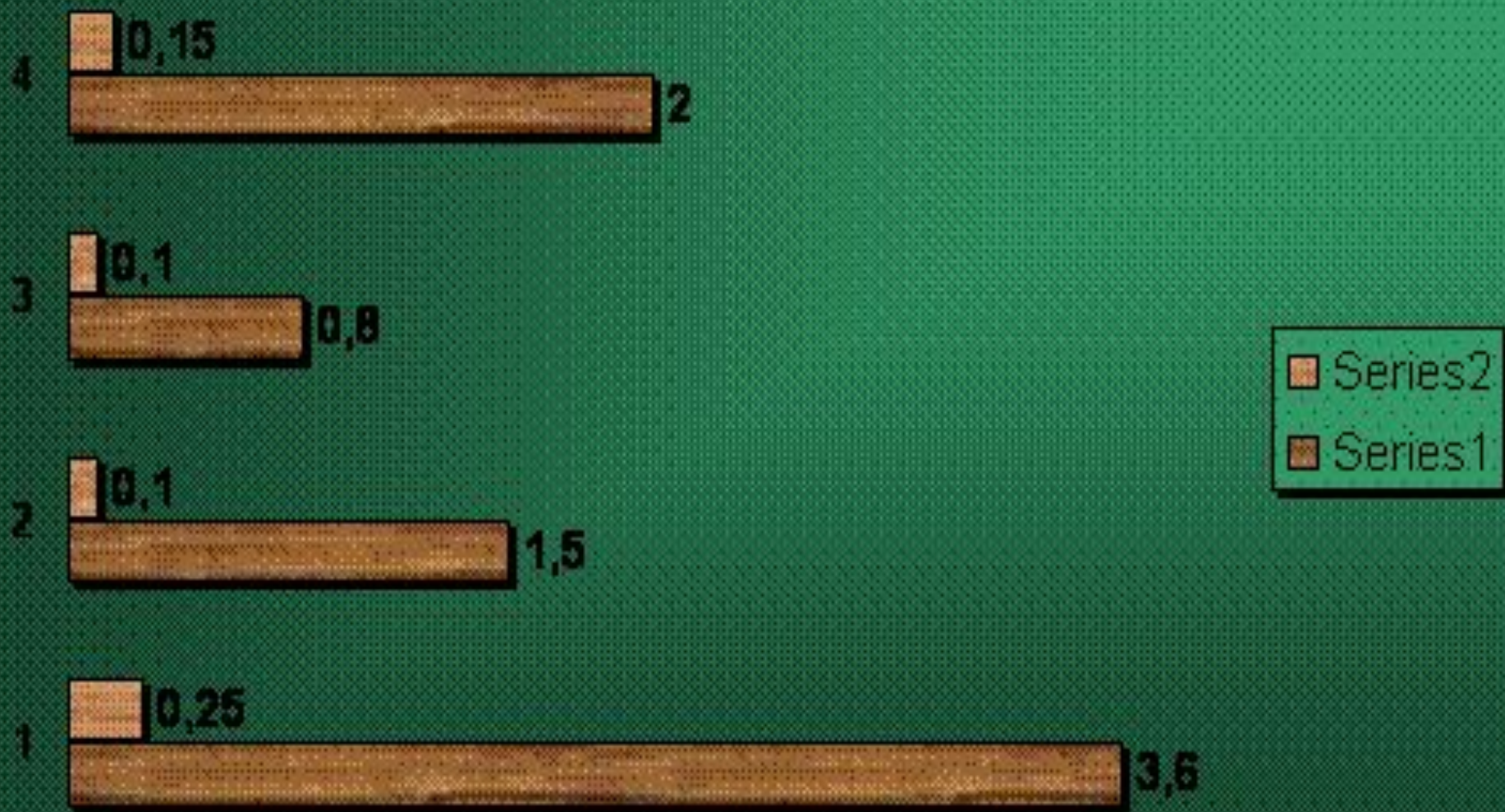
Вариации листьев по площади листовой пластинки



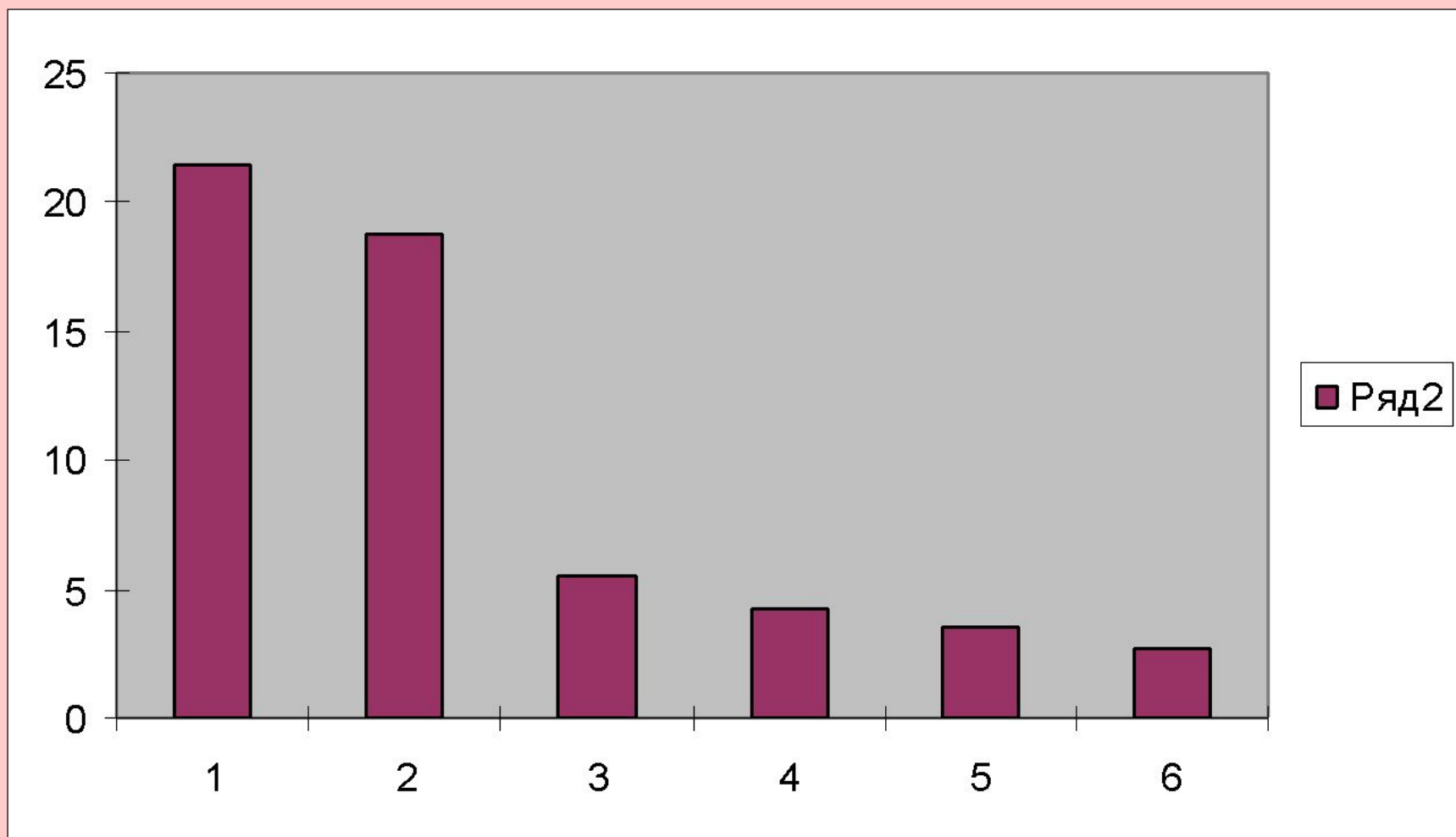
Соотношение длины и ширины листовой пластинки



Соотношение длины и ширины соцветий



Различия растений по биомассе



Модификационная изменчивость – разнообразие фенотипов, возникающих у организмов под влиянием условий среды.

Норма реакции – пределы, в которых возможно изменение признаков у данного генотипа.

Вариационный ряд подорожника большого

