

# **Загрязнение атмосферы автомобильным транспортом**



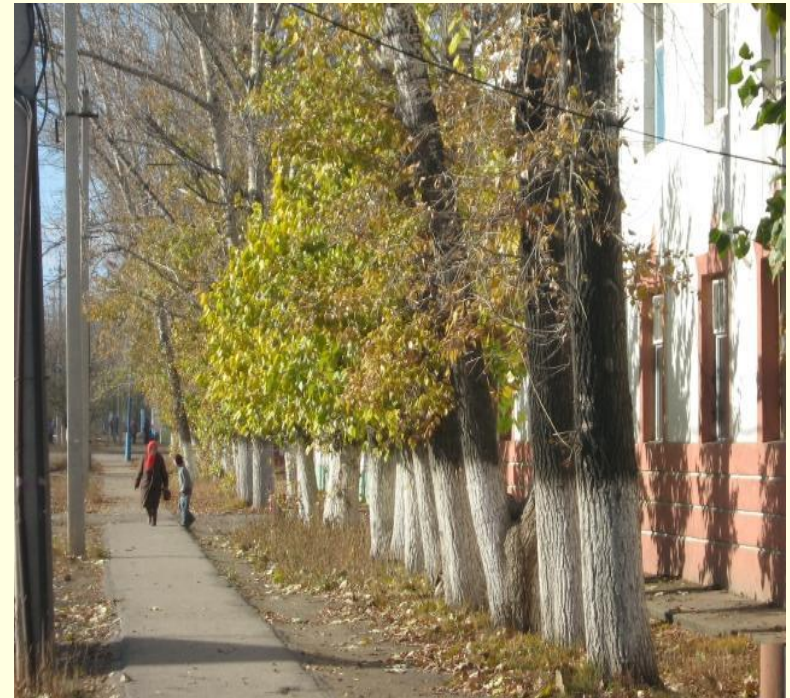
# Цель:

Выявление воздействия автомобильного транспорта на окружающую среду и здоровье человека.



# Задачи:

1. Выявить влияние автотранспорта на окружающую среду и человека.
2. Проанализировать уровень загрязнения атмосферного воздуха в нашем поселке.
3. Обосновать пути уменьшения вредного влияния автотранспорта на окружающую среду.



# При выполнении работы использовались следующие методы:

---

- Анализ теоретических данных, обработка статистических данных, лабораторные исследования.
- Базой для проведения исследования стали улицы посёлка Приаргунск : Губина, Ленина (центр), Комсомольская, район МЖК.
- Было проработано 7 литературных источников по проблеме исследования.

# Влияние выхлопных газов на здоровье человека.

<b>Вредные</b>	<b>Последствия воздействия на организм.</b>
Оксид углерода	Препятствует абсорбированию кровью кислорода, что ослабляет мыслительные способности, замедляет рефлексy, вызывает удушье.
Оксиды азота	Могут увеличить восприимчивость организма к вирусным заболеваниям (типа гриппа), раздражают лёгкие, вызывают бронхит и пневмонию.
Озон	Раздражает слизистую оболочку органов дыхания, вызывает кашель, нарушает работу лёгких; снижает сопротивляемость к инфекциям.
Свинец	Влияет на кровеносную, нервную и мочеполовую системы; вызывает, вероятно, снижение умственных способностей у детей.
Токсичные выбросы	Вызывают рак, нарушение функций половой системы и дефекты у новорождённых.

# Улицы посёлка, где проводилось исследование.

---

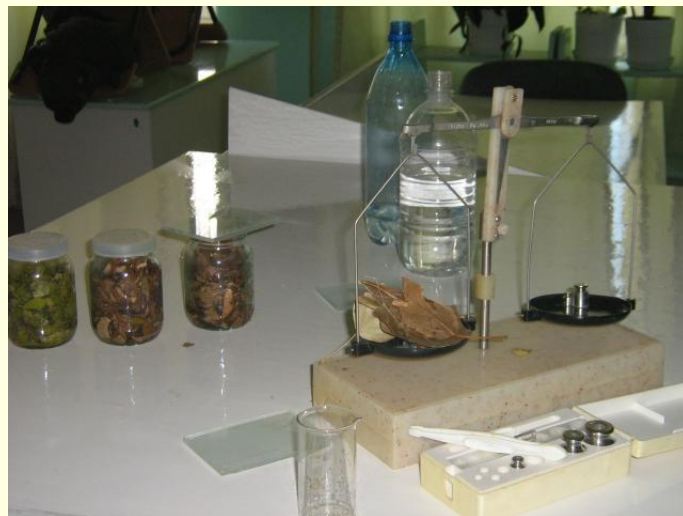




- Мы исследовали листья деревьев на наличие свинца. Для этого взяты пробы листьев на разном расстоянии от дороги.



- Затем листья измельчили, поместили в разные ёмкости, залив их этиловым спиртом.





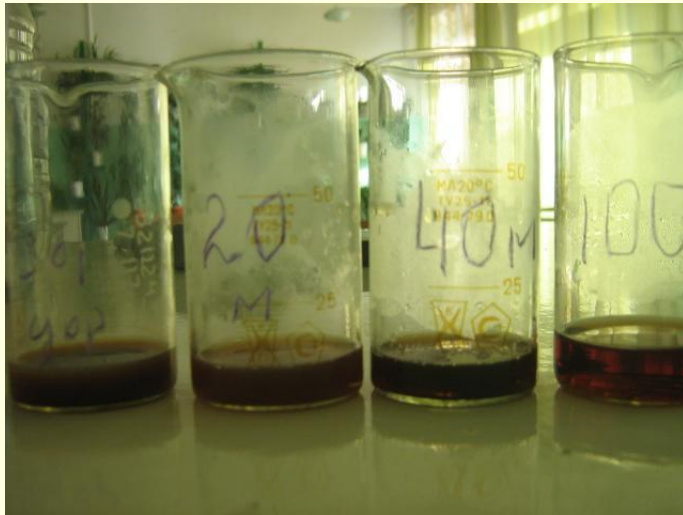
# Полученный раствор профильтровали и выпарили.

---



# Полученные пробы исследовали на наличие свинца.

---



Ни в одной из проб свинец не присутствует.

---



# По результатам работы сделаны выводы:

---

- Наиболее неблагоприятный по загазованности является район ЦРБ.
- Необходимо разбить парковую зону возле больницы и вокруг неё.
- Ужесточить контроль технического состояния автотранспорта в ГАИ и на предприятиях, имеющих автотранспорт.