

Влияние экологических факторов на здоровье школьников

МОУ «Серединская средняя
общеобразовательная школа»
Шаховской район
Московская область
Ученица 10 класса
Старовойтова Юлия Михайловна.
Руководитель: учитель биологии
Киселева Светлана Николаевна.

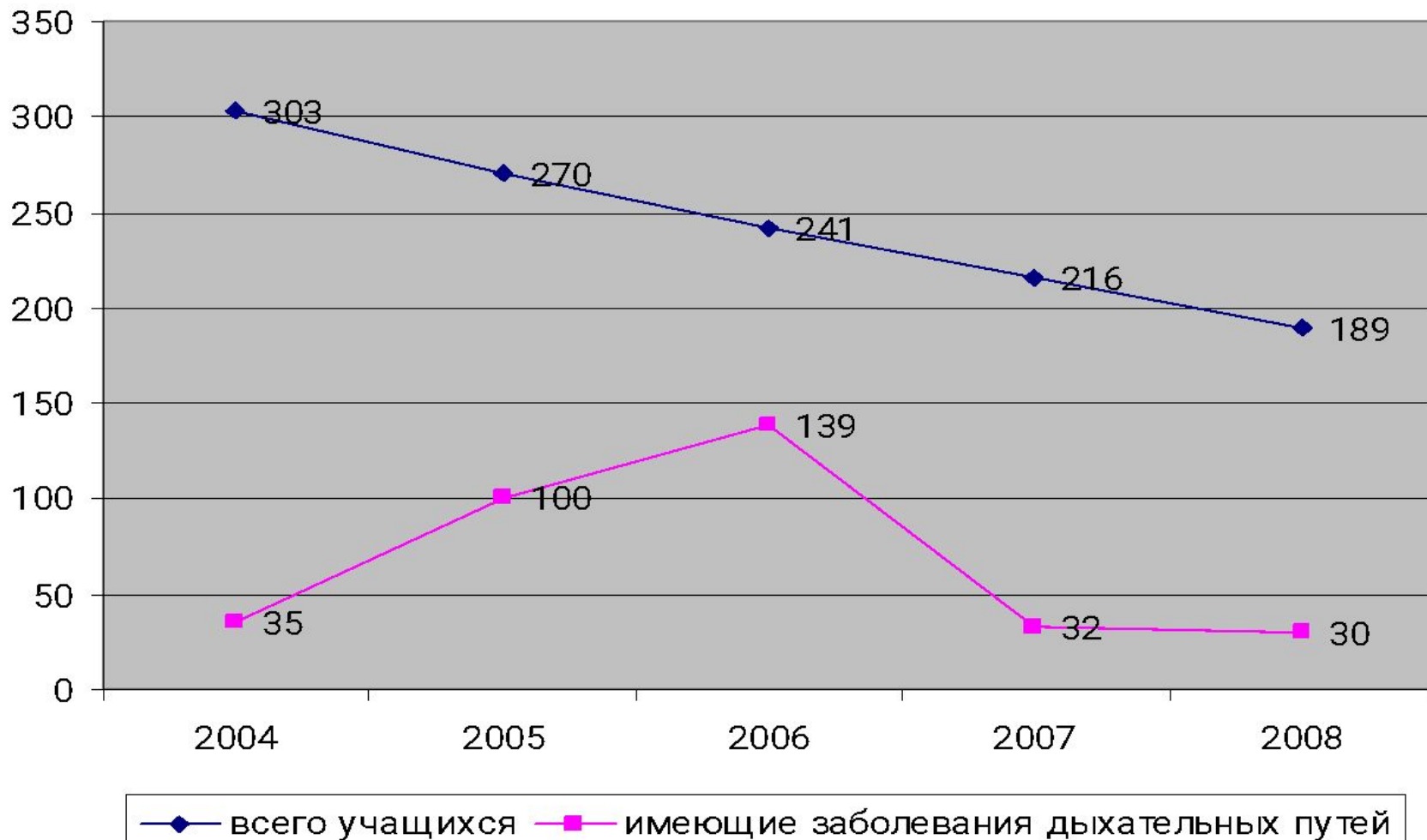
Цели нашей работы:

- показать факторы, влияющие на здоровье;
- изучение продуктов питания, наиболее используемых в питание;
- изучение уровня здоровья учащихся нашей школы (на основе медицинского осмотра);
- пропаганда здорового образа жизни, исходя из результатов исследования.

Методы достижения поставленных целей:

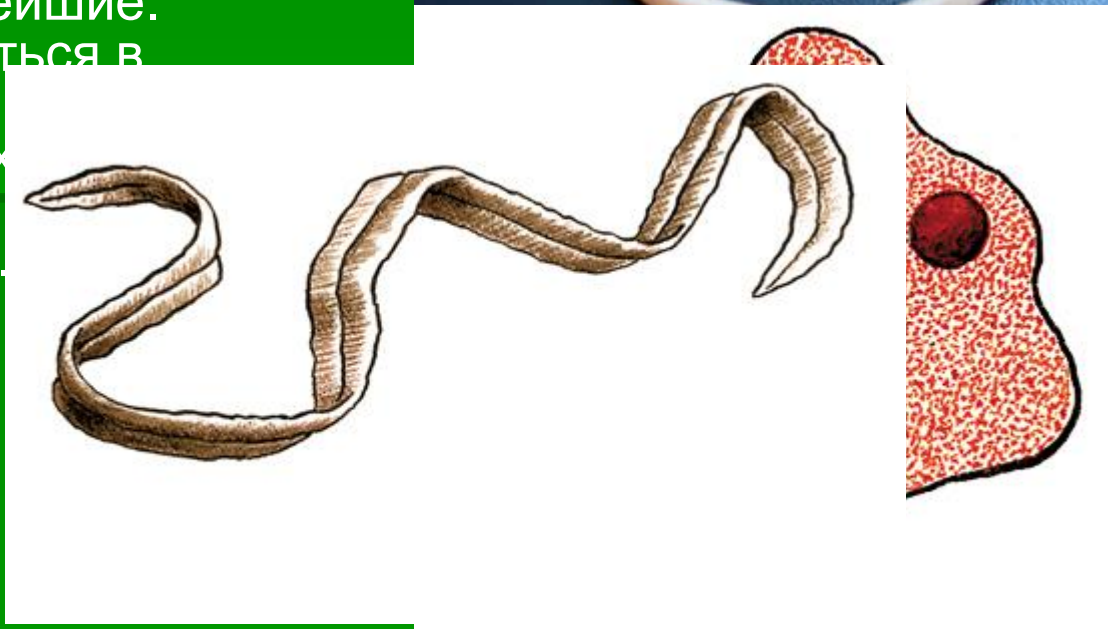
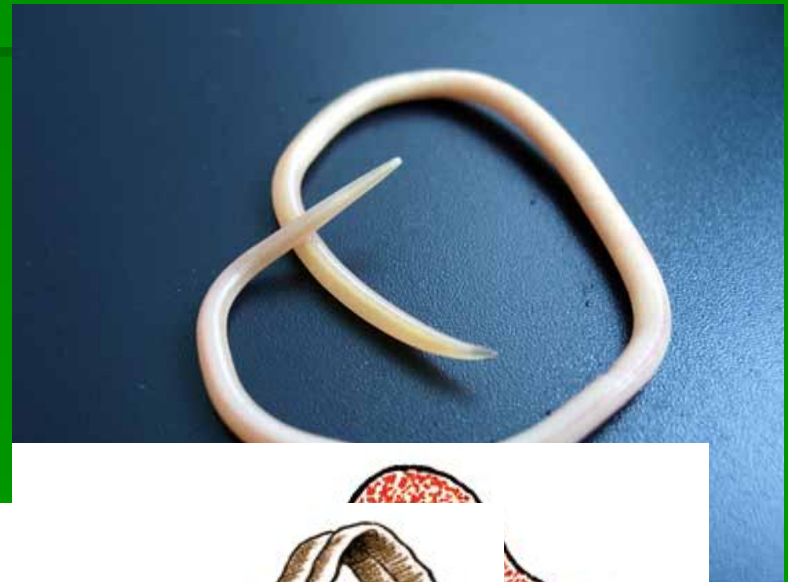
- изучение теоретического материала;
- исследование продуктов на содержание нитратов, свинца и на содержание генетически модифицированных компонентов;
- изучение статистических данных по школе;
- организация общешкольной конференции «Мы выбираем здоровье»

Химические загрязнения среды и здоровье человека



Биологические загрязнения и здоровье человека

- в природной среде встречаются и биологические, вызывающие у человека различные заболевания. Это болезнетворные микроорганизмы, вирусы, гельминты, простейшие. Они могут находиться в атмосфере, воде, теле других живых организмов, в том числе в самом человеке.



Влияние звуков на человека

Источник шума	Уровень шума (ДБ)	Реакция организма на длительное воздействие шума
Шум листвы, приборя	20	Успокаивающее
Средней силы звуки в квартире, класс	40	Гигиеническая норма
Внутри здания, расположенного на магистрали	60	Появляется чувство раздражения, утомляемость, головная боль
Телевизор	70	
Поезд (метро, ж/д)	80	
Кричащий ученик	80	
Мотоцикл	90	
Дизельный грузовик	90	
Летающий реактивный самолет на высоте 300 м	95	Постепенное ослабление слуха, болезнь нервно-психического стресса (угнетенность, возбужденность, агрессивность), язвенная болезнь, гипертония
Шум на текстильной фабрике	110	
Ткацкий станок	120	Вызывает шумовое опьянение наподобие алкогольного, нарушается сон и психическое здоровье, появляется глухота
Отбойный молоток	120	
Реактивный двигатель (при взлете на расстоянии 25м)	150	
На дискотеке	175	

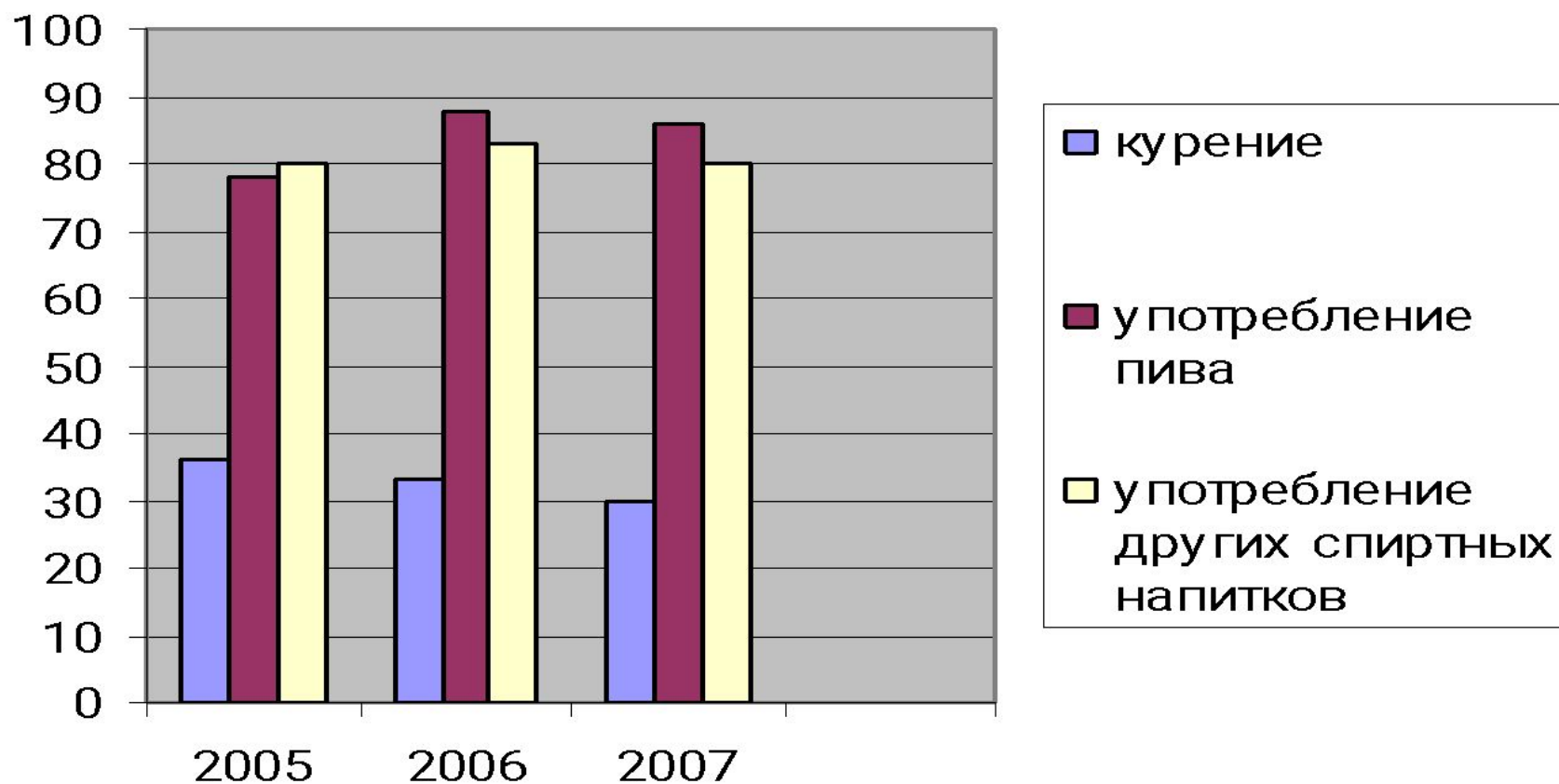
Питание и здоровье человека



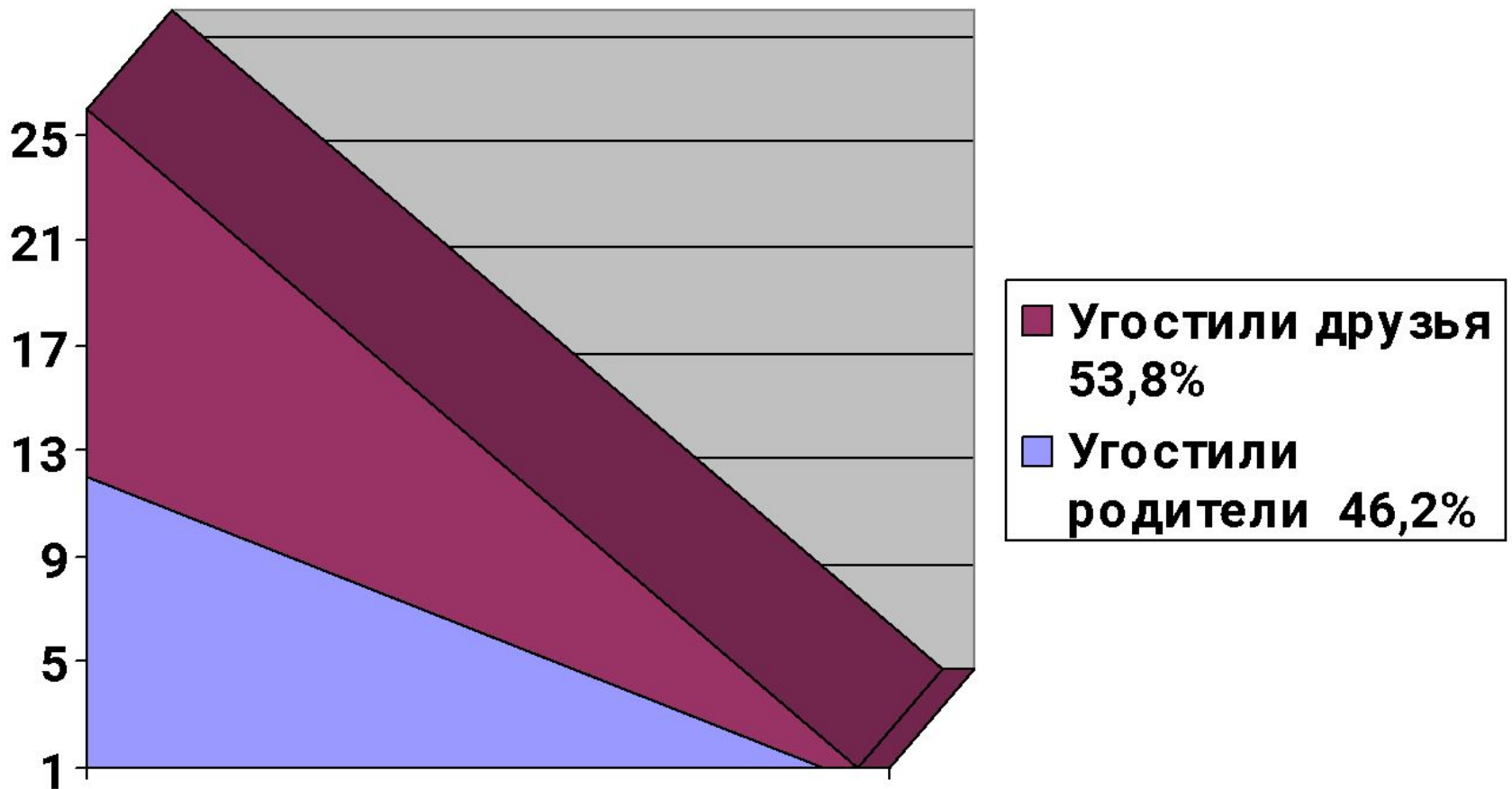
Список продуктов, которые могут содержат ГМ - компоненты с указанием компании-производителя:

- Шоколадные изделия: Hershey's, Cadbury (FruitScNut), Mars (M&cM, Snickers, Twix, Milky Way)
- Безалкогольные напитки от Coca-Cola (Coca-Cola, Sprite), Pepsi Co (Pepsi, 7-up)
- Шоколадный напиток Nesquik компании Nestle
- Рис UncleBens (производитель Mars)
- Йогурты Danone
- Чипсы Proctar&cGamble
- Сухие завтраки Kellogg's
- Супы Campbell
- Соусы Knorr
- Чай Lipton
- Печенье Parmalat
- Жевательные резинки Stimotol и Wrigley's
- Детское питание от компании Nestle и Abbot Labs (Similac) и др

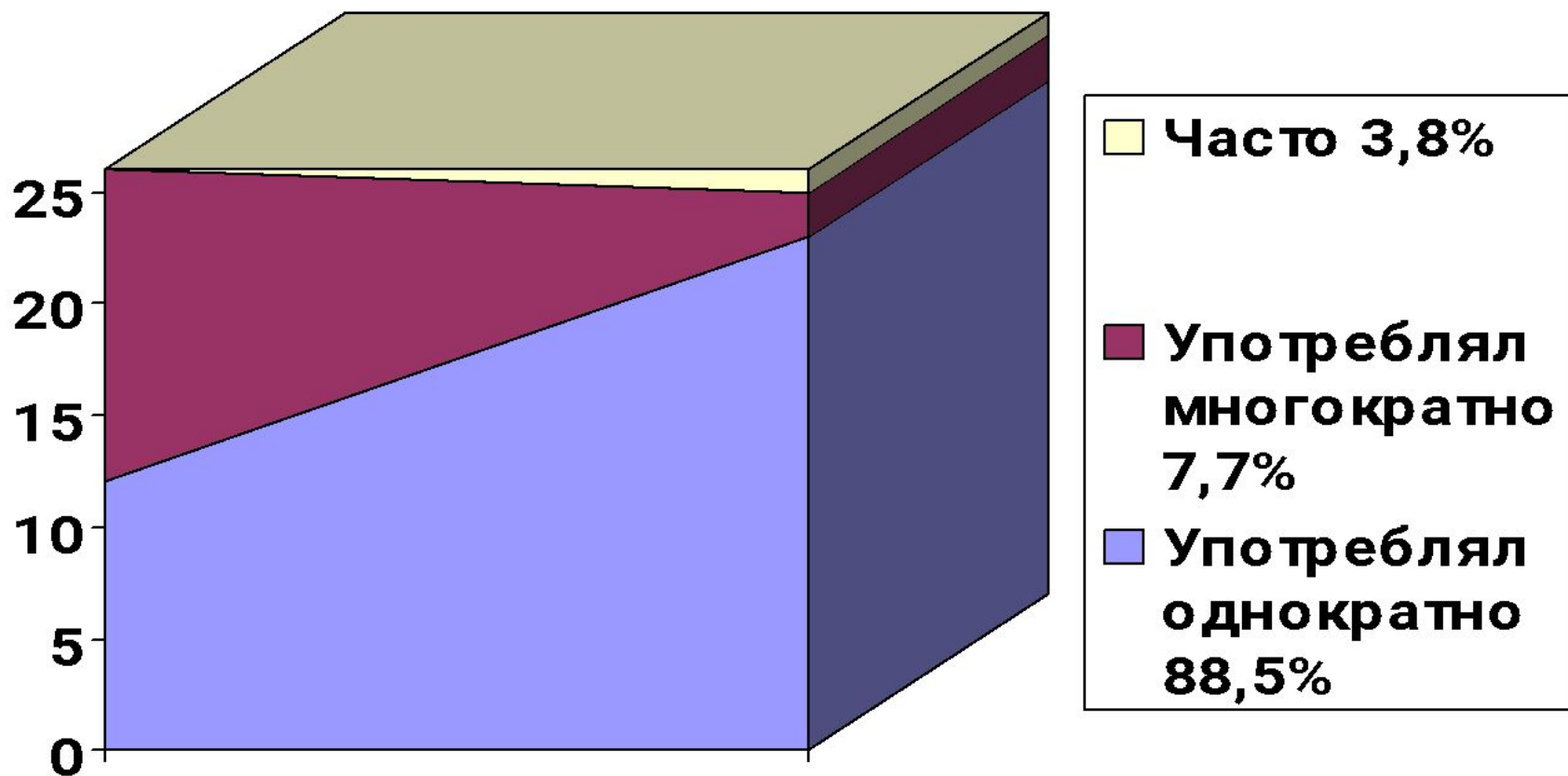
Влияние вредных привычек на здоровье человека



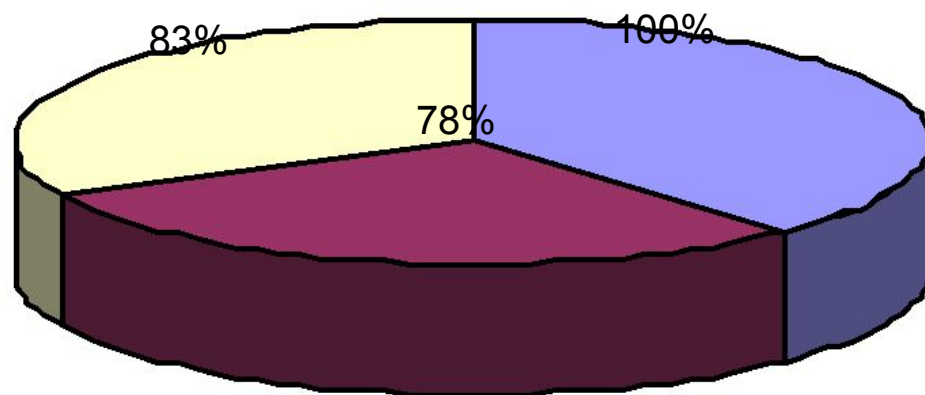
Отношение к алкоголю



Употребление алкоголя учащимися



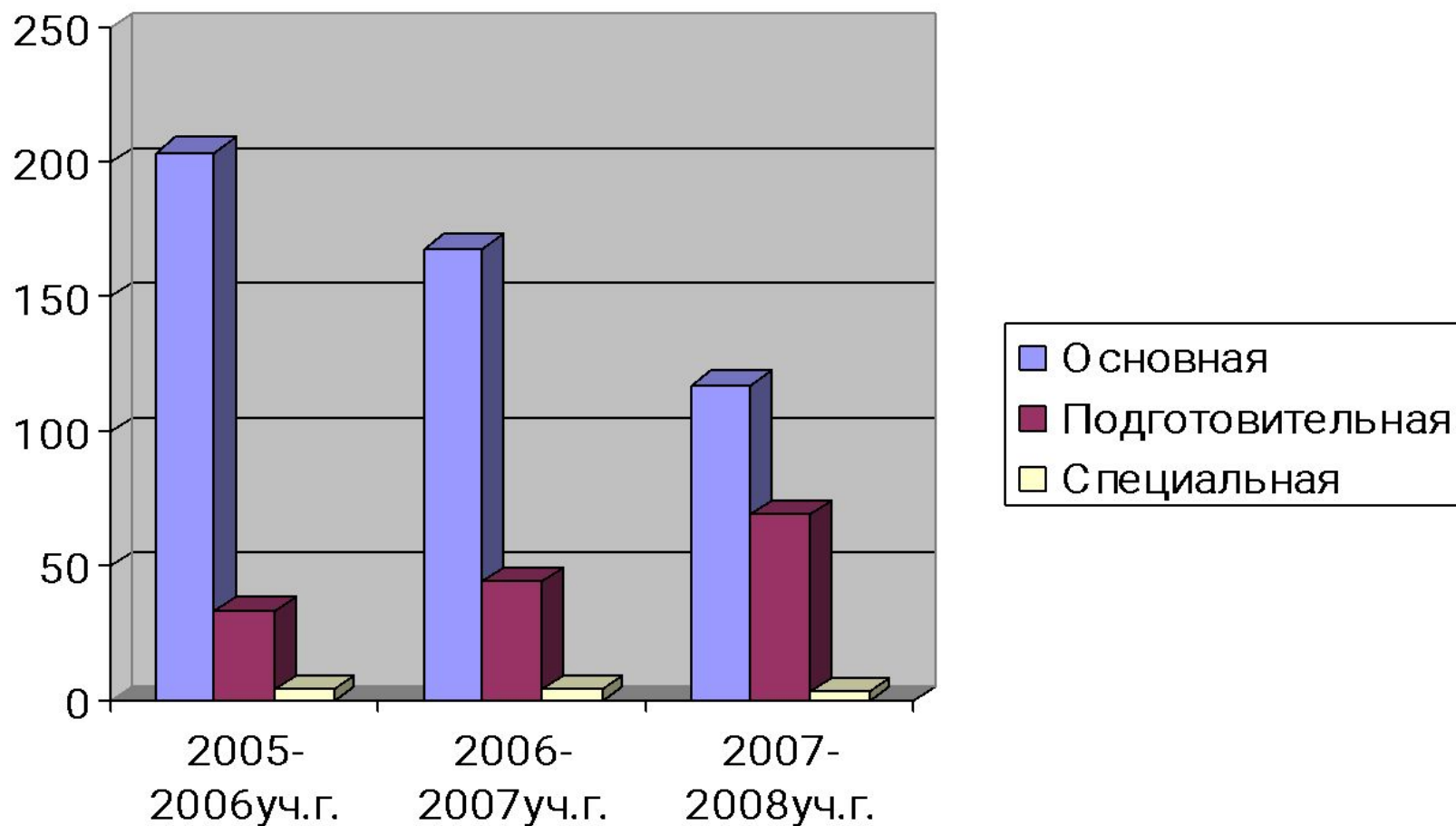
Употребление пива среди подростков



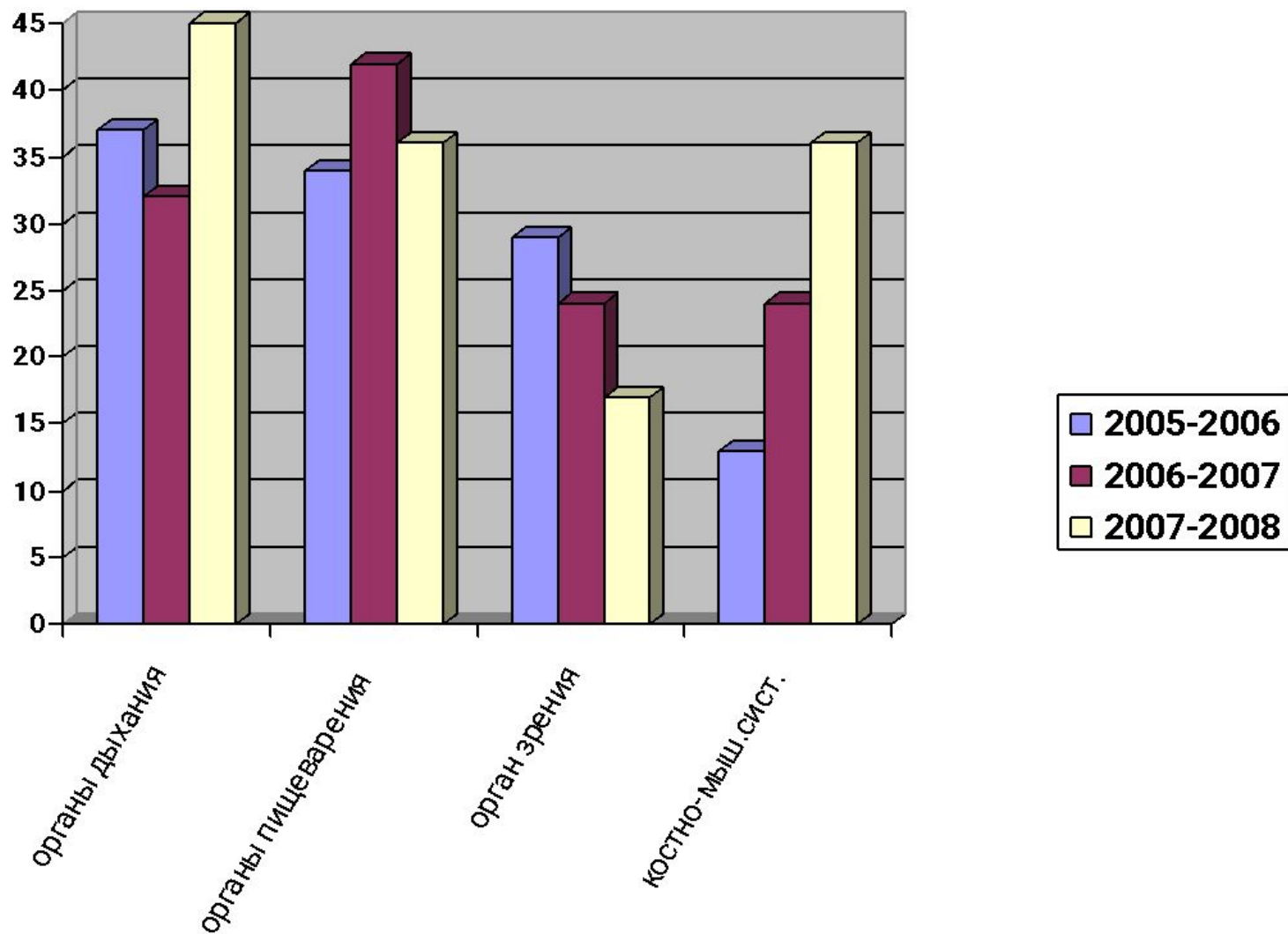
- 1-4 классы
- 5-9 классы
- 10-11 классы

Основная причина употребления пива - угощение родителей

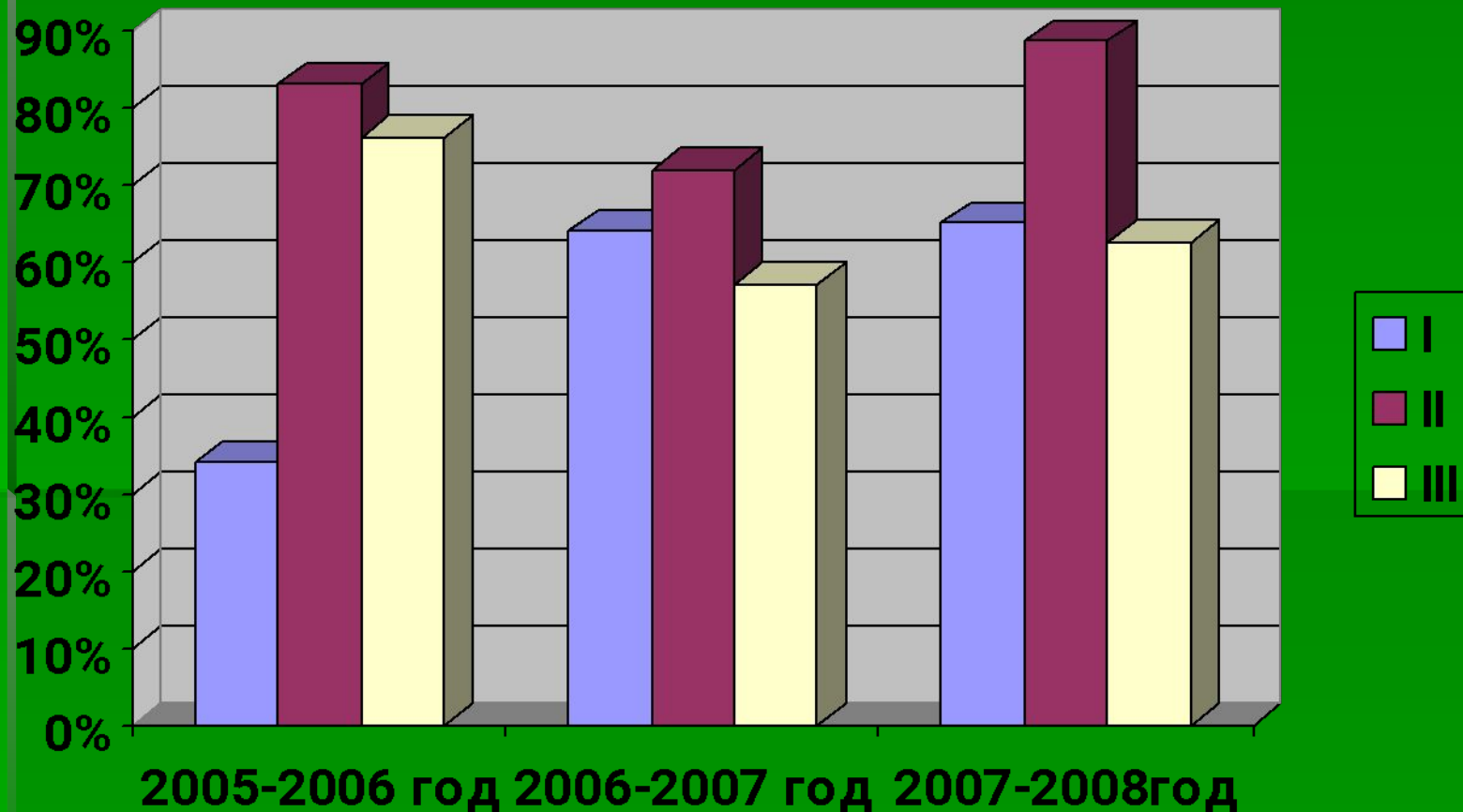
Доля учащихся по группам здоровья



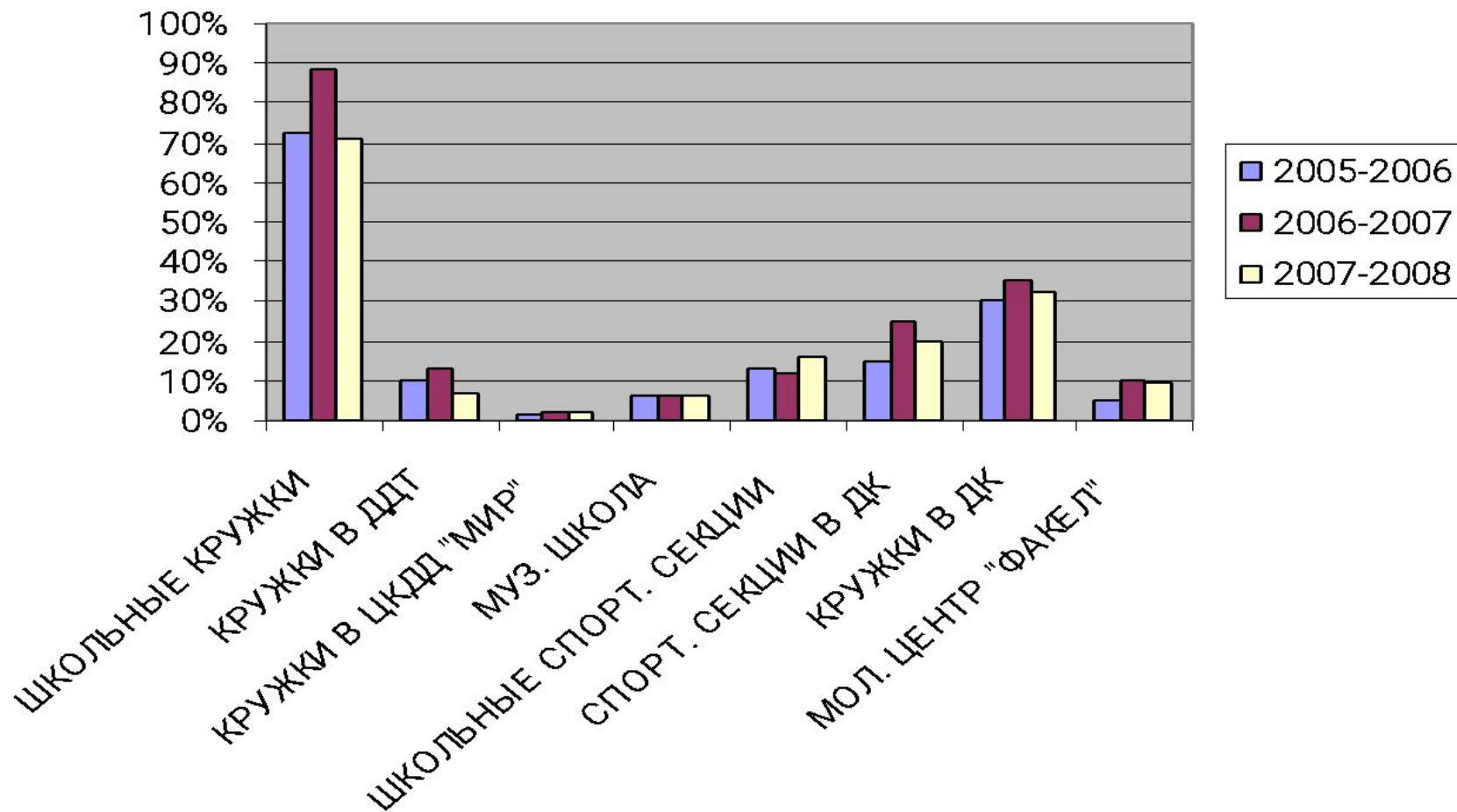
Заболевания школьников



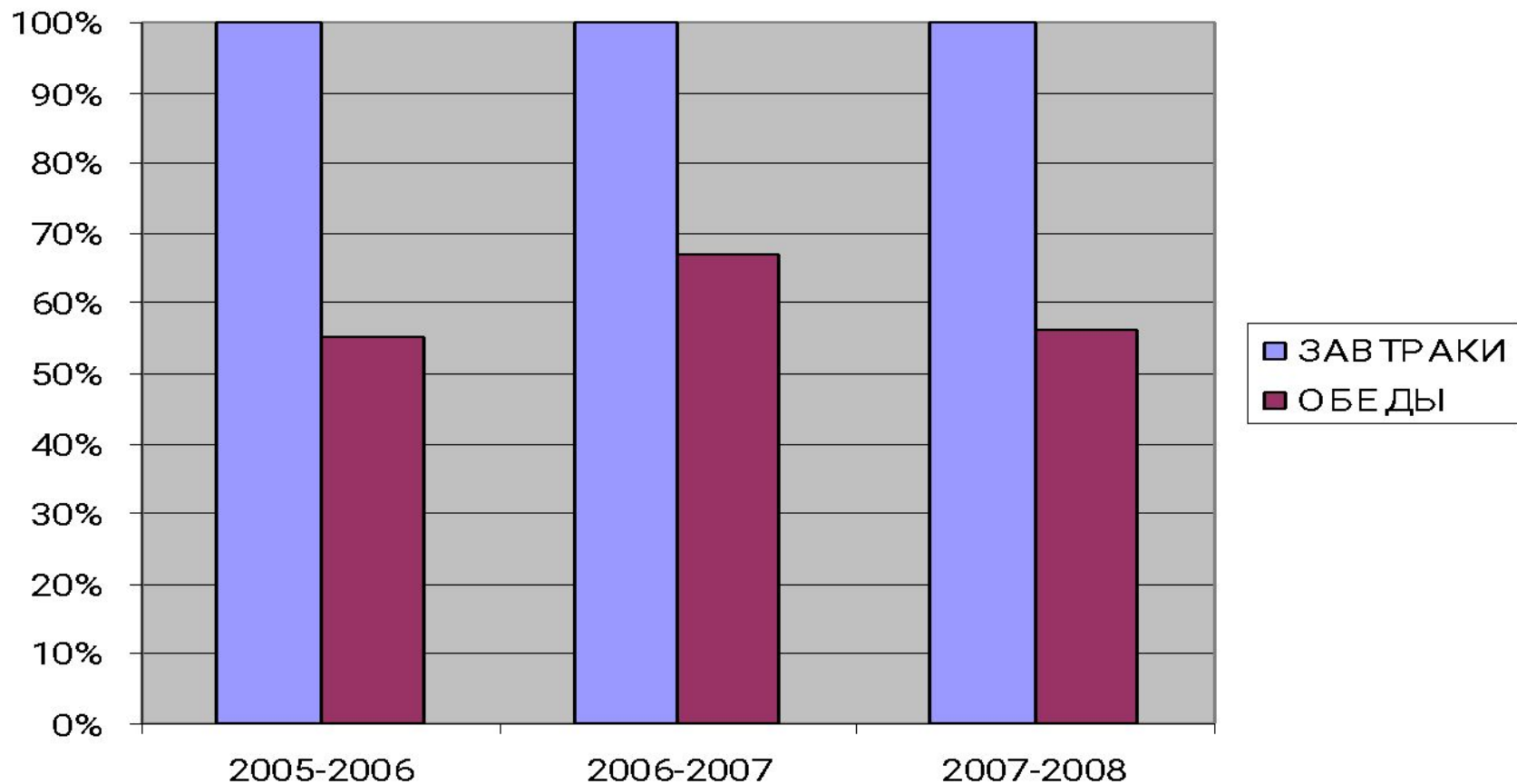
КОЛИЧЕСТВО ДЕТЕЙ, ПОСЕЩАЮЩИХ СЕКЦИИ И КРУЖКИ



ЗАНЯТОСТЬ УЧАЩИХСЯ ВО ВНЕУРОЧНОЕ ВРЕМЯ



ОХВАТ ГОРЯЧИМ ПИТАНИЕМ ШКОЛЬНИКОВ



Программы и мероприятия, направленные на сохранение и укрепление здоровья учащихся

Программы и мероприятия, направленные на сохранение и укрепление здоровья учащихся	Доля учащихся, охваченных программами (мероприятиями) по сохранению и укреплению здоровья		
	2005-2006	2006-2007	2007-2008
Медосмотры	100%	100%	100%
Дни здоровья	100%	100%	100%
Спортивные соревнования	97%	98%	98%
Занятия в спортивных секциях	70%	70%	70%
Здоровьесберегающие технологии в образовательном процессе	100%	100%	100%

Практическое использование результатов работы

- Объяснение школьникам необходимости вести здоровый образ жизни;
- Пропагандистское информирование учащихся всех классов о вреде здоровью различных экологических факторов;
- Проведение общешкольных конференций под общим девизом: «Мы за здоровый образ жизни».
- Привлечение к занятиям спортом (спортивные секции, ДЮСШ, молодежный центр «Факел»).
- Уровень здоровья у учеников, занимающихся спортом с начальных классов гораздо выше, чем у других.