

# Фирмы В ЭКОНОМИКЕ

# Понятие



**Фирма**

Коммерческое предприятие, организация, осуществляющая затраты экономических ресурсов для изготовления товаров и услуг, реализуемых на рынке



**Владелец**

→ **ДЕЯТЕЛЬНОСТЬ** → **ДОХОД**



**Задачи**

- рациональный выбор вида и объема производимых благ,
- выбор технологии,
- грамотное использование ресурсов,
- управление производственным процессом,
- сбыт готовой продукции.

# Факторы производства и факторные ДОХОДЫ



# Факторы производства и факторные ДОХОДЫ

## ФАКТОРЫ



**Земля**



**Хозяин**



**Рента**



**Труд**



**Хозяин**



**Зарплата**



**Капитал**



**Хозяин**



**Процент**

# Факторы производства и факторные ДОХОДЫ



**Капитал**

**ВАЖНЕЙШИЙ  
ФАКТОР**

**Имущество,  
способное  
приносить  
ДОХОД**



**Физический  
(Средства  
производства)**



**Финансовый  
(Деньги для  
покупки физ.  
капитала)**



**Инвестиции  
(Вложения денег и  
материал. средств  
в производство)**

**ВРЕМЕННО  
СВОБОДНЫЕ  
СРЕДСТВА**

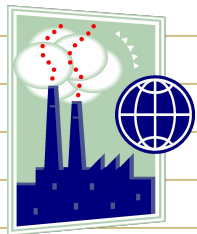
**Ссудный капитал - процент**

# Издержки и прибыль

**ПРИБЫЛЬ = ВЫРУЧКА - ИЗДЕРЖКИ**

Затраты производства на приобретение  
и использование факторов производства

## ЭКОНОМИЧЕСКИЕ ИЗДЕРЖКИ



**Внутренние  
(неявные)**

(Здания, труд  
предпринимателя)



**Внешние  
(явные, бухгалтерские)**

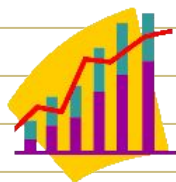
(Оплата факторов  
производства)

# Издержки и прибыль

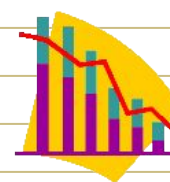
**ЭКОНОМИЧЕСКАЯ ПРИБЫЛЬ =  
ВЫРУЧКА – ЭКОНОМИЧЕСКИЕ  
ИЗДЕРЖКИ**  
(Оценка вложений, планирование)

**БУХГАЛТЕРСКАЯ ПРИБЫЛЬ =  
ВЫРУЧКА – ЯВНЫЕ ИЗДЕРЖКИ**

(Реальный доход, оценка реальных издержек)



**Прибыль**



**Издержки**

# Постоянные и переменные издержки

## ПОСТОЯННЫЕ

(Не зависит от  
объема  
продукции)



Арендная плата, содержание здания, переподготовка кадров, амортизация и т.д.

## ПЕРЕМЕННЫЕ

(Зависит от  
объема  
продукции)



Сырье, топливо, тара, упаковка, транспортные расходы, оплата труда, и др.

**ЭФФЕКТИВНОСТЬ** Отношение результата к затратам

$$\text{РЕНТАБЕЛЬНОСТЬ} = \frac{\text{ПРИБЫЛЬ}}{\text{ЗАТРАТЫ}}$$



# Налоги, уплачиваемые предприятием

## ПРЯМЫЕ

(Налог на прибыль)



Предприятия – 35 %,  
Банки - 43 %,  
Игорный бизнес – 90 %

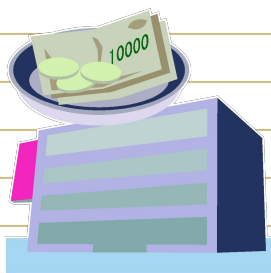


## КОСВЕННЫЕ

(Налог на ДС)

Прирост стоимости на  
разных фазах произв-ва  
18 %

## ВНЕБЮДЖЕТНЫЕ ФОНДЫ



Пенсионный,  
социального страхования,  
ОМС, дорожный и др.