

***«Если свободное общество не  
может помочь тем многим, кто  
беден, оно не сможет спасти  
тех, кто богат.»***

*Джон Ф. Кеннеди, президент США*

*«... удобнее верблюду пройти  
сквозь игольное ушко, нежели  
богатому войти в Царство  
Божие»*

*(Евангелие от Матфея, гл.19,  
стих 24)*

# НЕРАВЕНСТВО ДОХОДОВ В ОБЩЕСТВЕ

Выполнил:

# НЕРАВЕНСТВО ДОХОДОВ В ОБЩЕСТВЕ

## Цель:

Отработка навыков решения задач по теме.

## Задачи:

- актуализировать теоретические знания по данной теме;
- выделить типы задач;
- разработать алгоритм решения задач.

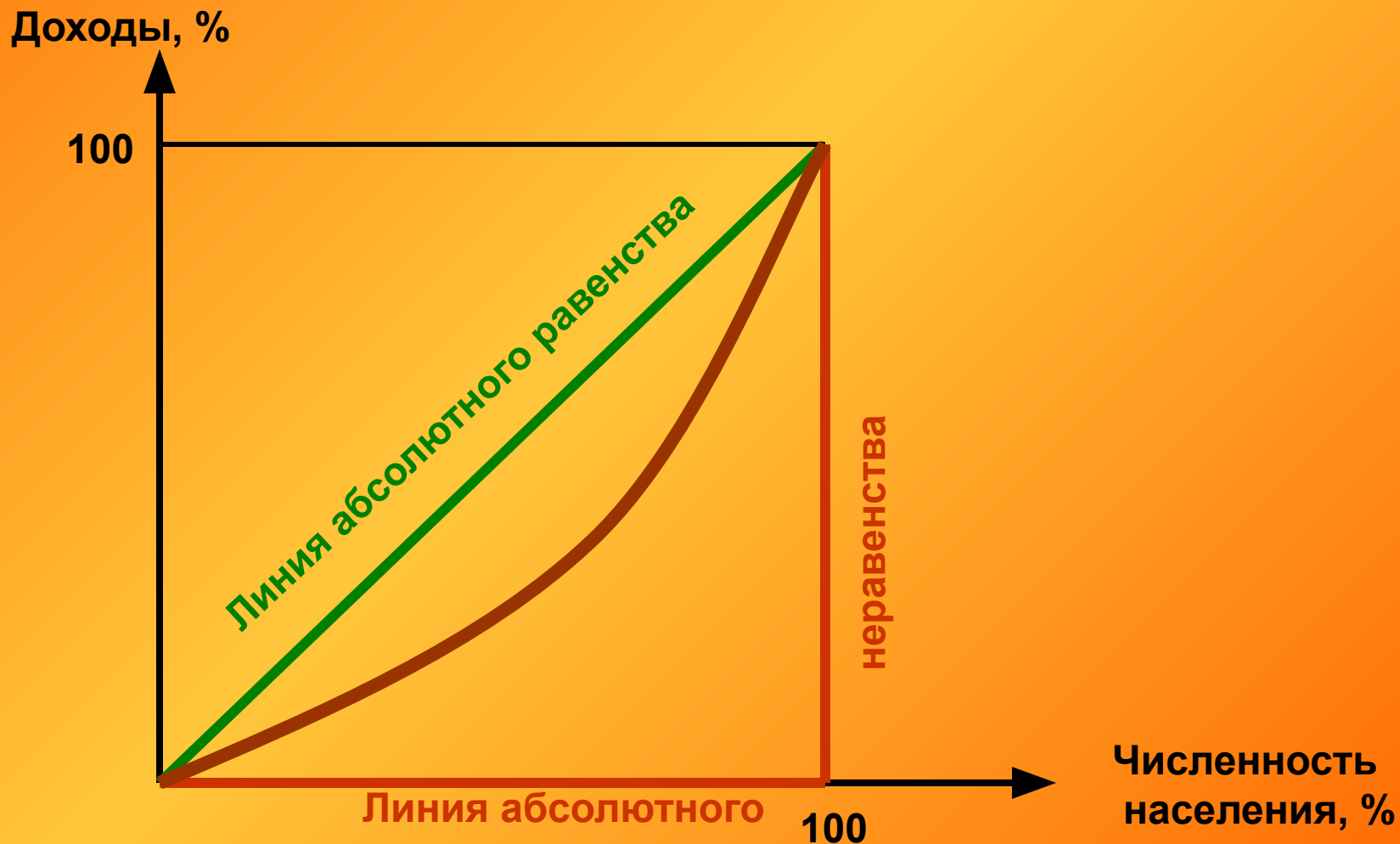
# Кривая Лоренца

- это графический показатель, характеризующий реальное распределение доходов в условиях рыночной экономики.

**Или**

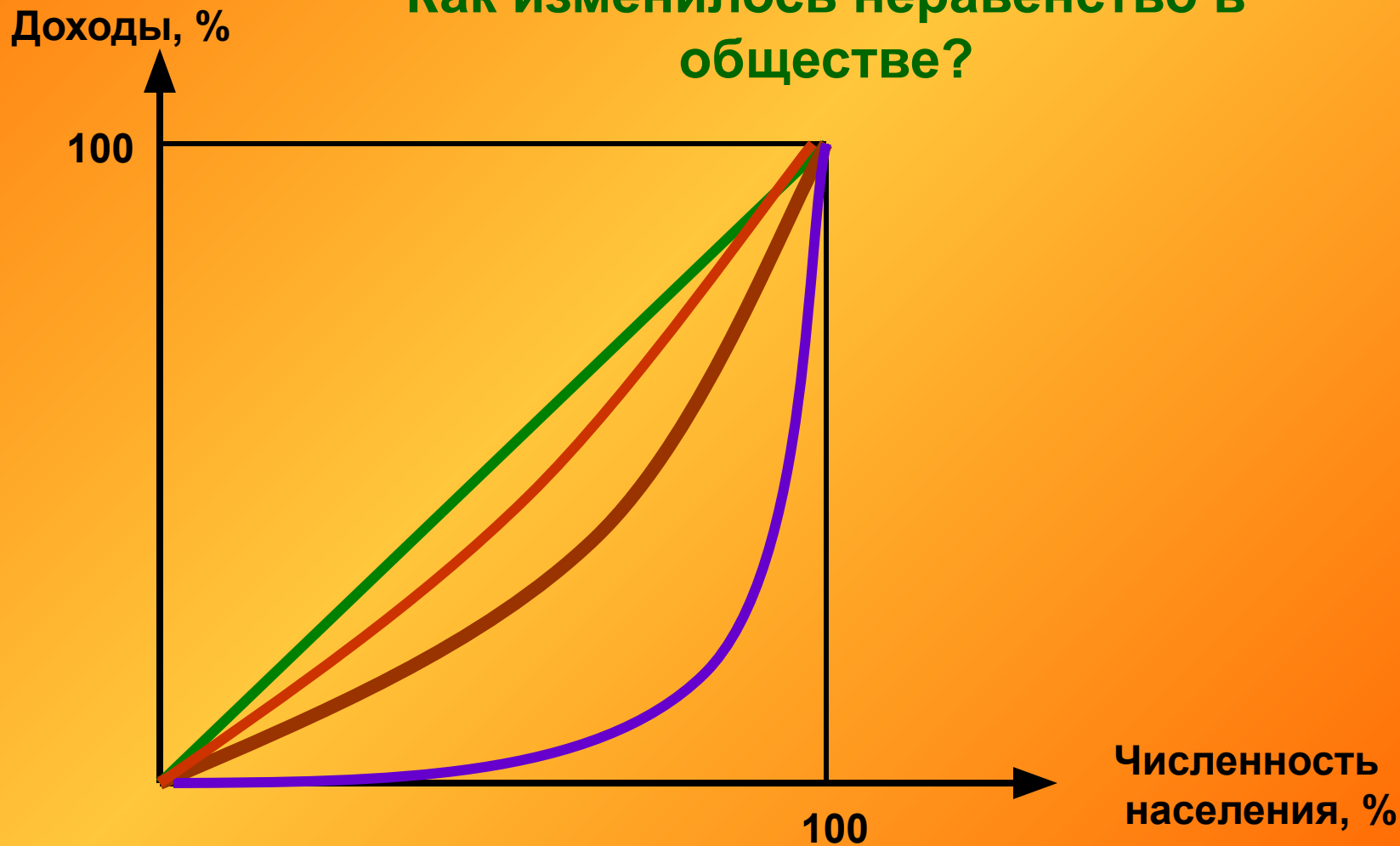
- это кривая, каждая точка которой показывает степень отклонения реального распределения доходов от абсолютного равенства.

# Кривая Лоренца



# Что бы это значило ?

Как изменилось неравенство в обществе?

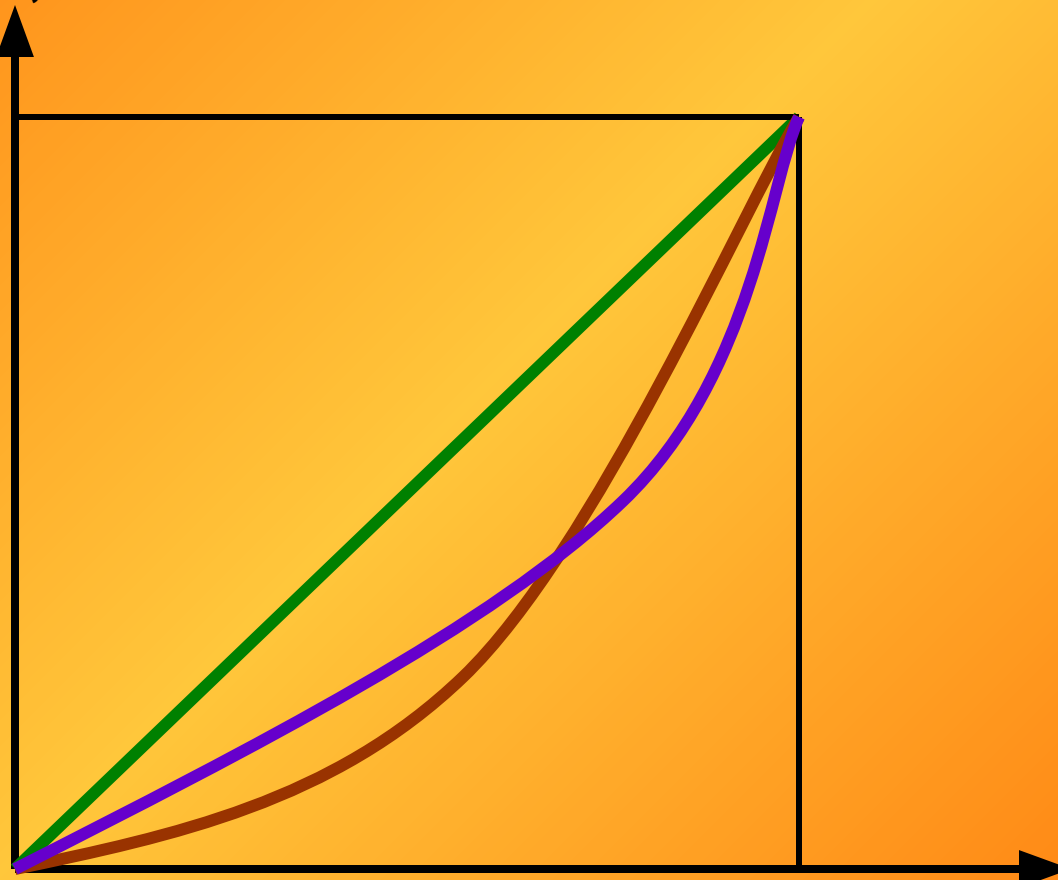


# Что бы это значило ?

Как изменилось неравенство доходов?

Доходы, %

100



100

Численность населения, %

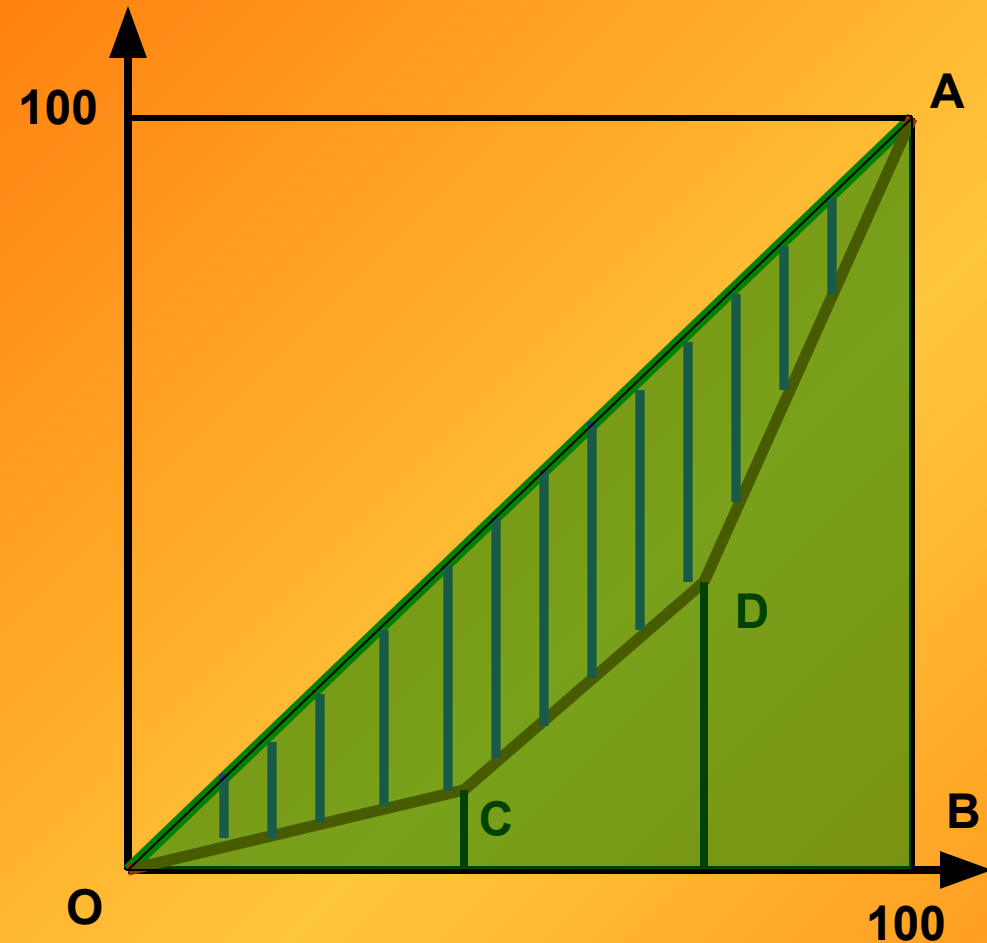


# Индекс Джини

**это индексный показатель,  
характеризующий степень  
неравенства доходов в  
обществе**

# Индекс Джини

Доходы, %

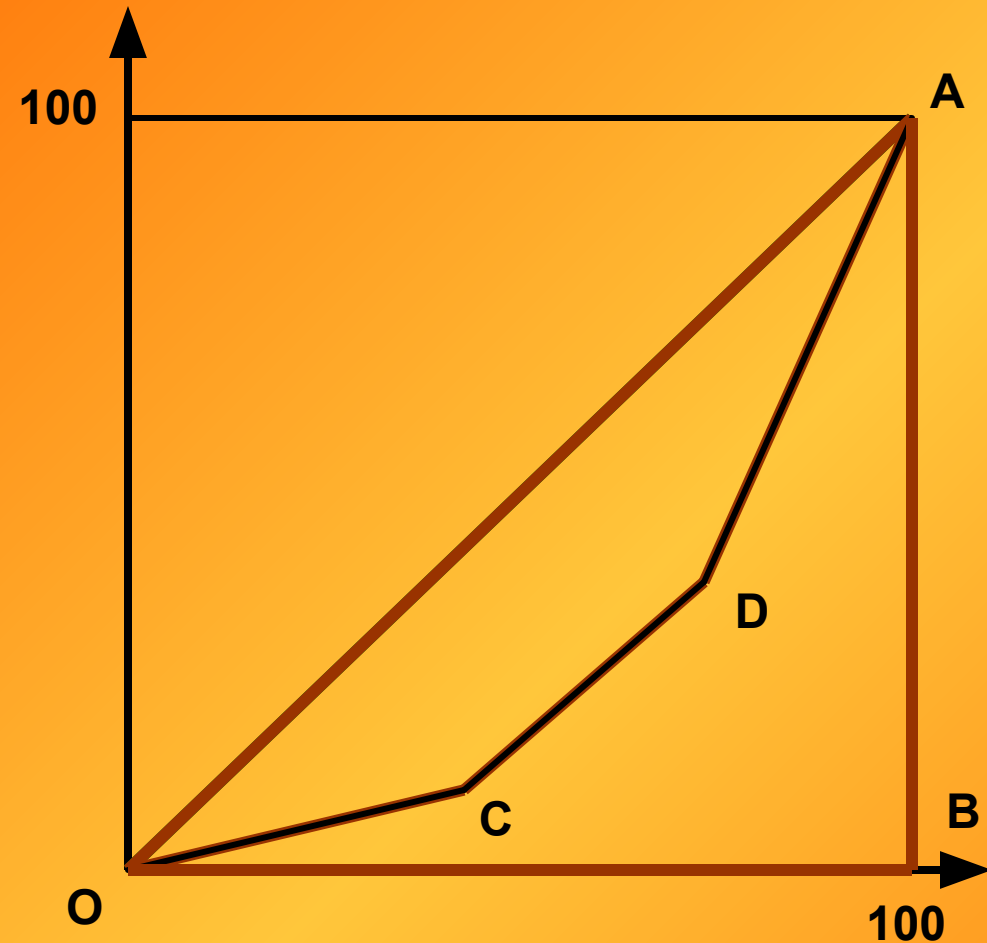


$$G = \frac{\text{Площадь фигуры OADC}}{\text{Площадь фигуры OAB}}$$

Численность населения, %

# Индекс Джини

Доходы, %



$G = 0 \Rightarrow$  абсолютное  
равенство доходов

$G = 1 \Rightarrow$  абсолютное  
неравенство доходов

$$0 < G < 1$$

или:

$$0\% < G < 100\%$$

Численность  
населения, %

# Налогообложение

## 1. Пропорциональное

Не изменяет неравенство.

## 2. Прогрессивное

Уменьшает неравенство

## 3. Регрессивное

Увеличивает неравенство

*Благодарю  
за  
просмотр!*