

МОНОПОСОНИЯ НА РЫНКЕ ТРУДА И ЕЕ ВЛИЯНИЕ НА УРОВЕНЬ ЗАНЯТОСТИ И ЗАРАБОТНОЙ ПЛАТЫ

МИТРО

ФАКУЛЬТЕТ МЕНЕДЖМЕНТ, 1691 МЕН

ОЧНАЯ ФОРМА ОБУЧЕНИЯ

ПАНОВ АНДРЕЙ МАКСИМОВИЧ

2016 ГОД

СУЩНОСТЬ И СПЕЦИФИКА МОНОПСОНИИ НА РЫНКЕ ТРУДА

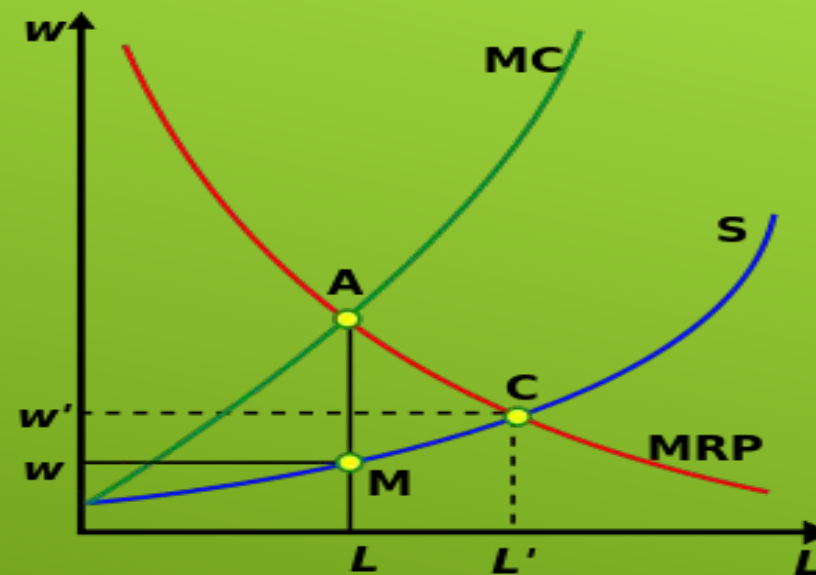
- ▶ **Монопсонией** называется ситуация на рынке, когда с множеством продавцов сотрудничает только один покупатель, диктуя цену, а также объем продаж. Примером может быть рынок труда: на нем фигурирует множество работников, которые продают свой труд, и предприятие - это единственный покупатель.

СУЩНОСТЬ И СПЕЦИФИКА МОНОПСОНИИ НА РЫНКЕ ТРУДА

- ▶ Рынок труда (рабочей силы) - это наиболее важная составная часть рынка факторов производства, на котором встречаются субъекты предложения рабочей силы (продавцы) - трудоспособное население; и субъекты спроса рабочей силы (покупатели) - предприниматели и государство.
- ▶ В небольших городах, где экономика города почти полностью зависит от одной крупной фирмы, предоставляющей работу основной массе населения, фирма-наниматель выступает как монополист (единственный покупатель).

СУЩНОСТЬ И СПЕЦИФИКА МОНОПСОНИИ НА РЫНКЕ ТРУДА

- ▶ При совершенном конкурентном рынке труда предприниматели имеют широкий выбор специалистов, мобильность труда абсолютна, любая фирма нанимает труд по неизменной цене, а кривая предложения труда в отрасли отражает предельные издержки на наем ресурса — труда. В условиях же монопсонии сама фирма-монопсонист олицетворяет собой отрасль, поэтому кривые предложения труда для фирмы и отрасли совпадают. Но для отдельной фирмы-монопсониста кривая предложения труда показывает не предельные, а средние величины издержек на наем труда, для монопсониста кривая предложения труда является кривой средних издержек (ARC), а не предельных.



Монопсония на рынке труда

Монопсонист максимизирует прибыль при занятости L , что соответствует высшей точке A на кривой MRP . Зарплата w в точке M ниже, чем при ситуации сложившейся бы на конкурентном рынке — точка C , с уровнем труда — L' и ставкой заработной платы w' .

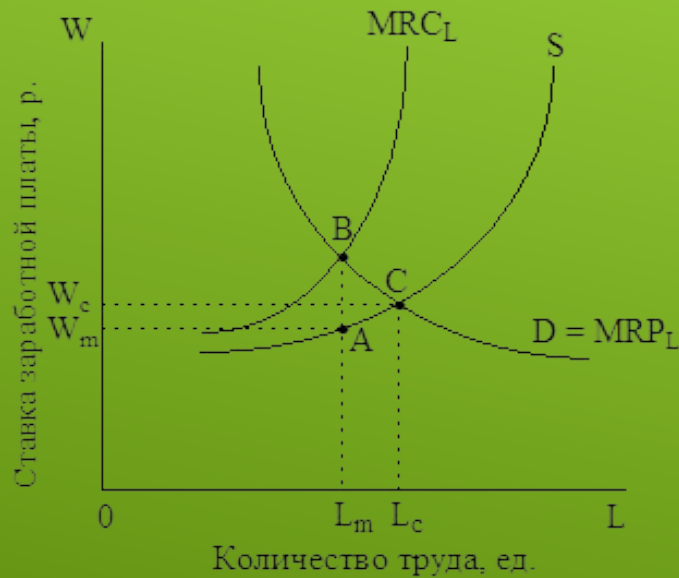
МОНОПСОНИЯ ВОЗНИКАЕТ ПРИ СЛЕДУЮЩИХ УСЛОВИЯХ:

- ▶ фирма устанавливает ставку зарплаты, а рабочие должны согласиться на такое предложение или искать другой вариант;
- ▶ одна фирма или группа фирм нанимает основную часть общего количества людей определенной профессии;
- ▶ вид труда не имеет высокого уровня мобильности (по причинам географической разобщенности, социальных условий, необходимости приобретать новую специальность);
- ▶ также монопсония на рынке труда возникает, если взаимодействуют квалифицированные рабочие, не объединенные, например, профсоюзом, и крупная фирма или группа фирм, которые могут быть нанимателем труда.

ОСОБЕННОСТИ И ПРИЗНАКИ МОНОПСОНИИ:

- ▶ власть монополиста над ценой не абсолютна, и ее степень зависит от особенностей товара и уровня эластичности его предложения: чем ниже эластичность - тем выше власть монополиста;
- ▶ монополист решает проблему максимизации экономического эффекта от использования своей рыночной власти, поэтому вынужден учитывать характеристики конъюнктуры рынка, издержки производства, размеры маржинальной прибыли продавцов и др.;
- ▶ монополист выбирает то количество продукции, при котором максимизируется экономический эффект от покупки;
- ▶ фирмы-продавцы на монополистическом рынке решают проблему максимизации экономического эффекта от выпускаемой продукции за счет снижения издержек производства;
- ▶ монополист ограничен в своих действиях возможностью межотраслевого перелива: его поставщики, будучи не удовлетворены нормой прибыли на монополистическом рынке, могут свернуть свой бизнес или перепрофилироваться на производство другой продукции.

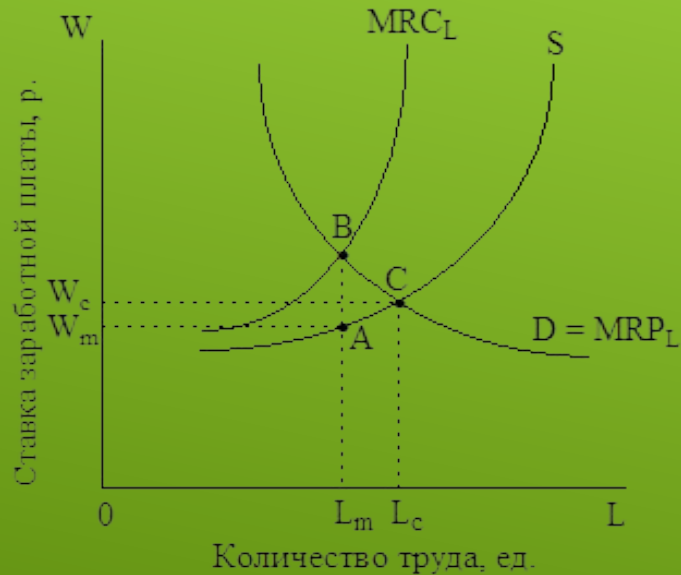
ВЛИЯНИЕ МОНОПСОНИИ НА ЗАРАБОТНУЮ ПЛАТУ И УРОВЕНЬ ЗАНЯТОСТИ



Ставка заработной платы и уровень занятости на монополистическом рынке

Предположим, что имеется только одна фирма-наниматель конкретного вида труда на данной территории. Тогда график предложения труда для этой фирмы будет совпадать с кривой рыночного предложения данного вида труда. Кривая предложения труда для монополиста S будет иметь возвышающийся вид. При этом она одновременно будет кривой средних издержек труда данной фирмы, так как все точки на ней показывают ставку зарплаты (средние издержки труда) одного рабочего при любом определенном количестве используемых работников.

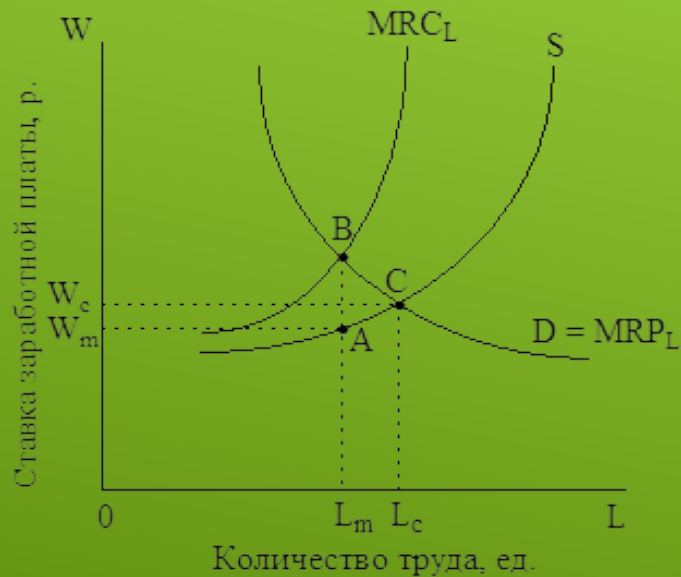
ВЛИЯНИЕ МОНОПСОНИИ НА ЗАРАБОТНУЮ ПЛАТУ И УРОВЕНЬ ЗАНЯТОСТИ



Ставка заработной платы и уровень занятости на монополистическом рынке

Однако если фирма вынуждена каждому дополнительно нанятому работнику выплачивать более высокую ставку заработной платы, то она должна повысить ставки заработной платы до этого уровня всем остальным рабочим такой же квалификации, которых она наняла ранее. В результате предельные издержки труда (затраты на наем дополнительного работника) будут превышать установленную ему ставку заработной платы на величину, необходимую для увеличения ставки всем ранее нанятым работникам до нового, более высокого уровня. Графически это выражается в том, что кривая предельных издержек труда монополиста MRC_L расположена выше кривой предложения труда S .

ВЛИЯНИЕ МОНОПСОНИИ НА ЗАРАБОТНУЮ ПЛАТУ И УРОВЕНЬ ЗАНЯТОСТИ



Ставка заработной платы и уровень занятости на монополистическом рынке

График спроса на труд монополиста — это снижающаяся часть кривой предельной доходности труда ($D = MRPL$). Для получения максимальной прибыли монополист должен нанять такое количество рабочих, при котором предельная доходность труда равна предельным издержкам труда ($MRPL = MRCL$). Данное равенство достигается в точке пересечения графиков $MRPL$ и $MRCL$ (точке B). Оптимальное количество рабочих равно L_m . Однако монополист не будет устанавливать рабочим ставку заработной платы, соответствующую точке B , так как график предложения труда S , расположенный ниже кривой предельных издержек $MRCL$, и его рыночная власть позволяют ему установить ставку заработной платы на более низком уровне W_m .

ФОРМЫ МОНОПСОНИИ НА РЫНКЕ ТРУДА:

- ▶ Государственная монополия - имеет место, когда, например, государство осуществляет контроль на рынке специалистов конкретной профессии, превращая тем самым подготовку этой профессиональной деятельности в специальную по отношению к самому государству. В качестве примера может служить группа военнослужащих, когда монополистом является государство.
- ▶ Семейная монополия, когда в качестве единственного потребителя рабочей силы своих членов семьи выступает фирма семейного типа (как модель частного предприятия), с ярко выраженными персонализированными отношениями сторон, крепкими родственными связями, этнокультурой и религиозной гомогенностью (наличием общего набора ценностей). Мобильность членов семьи ограничена как формальными (договорными), так и неформальными (семейно-родственными) рамками, с преобладанием последних, совпадением семейно-родственных и коммерческих интересов.

СПАСИБО ЗА ВНИМАНИЕ!

