



Порядок заключения договора ОСАГО в виде электронного документа

Правовые основания для заключения договора ОСАГО в виде эл. документа

1 июля 2015 года вступили в силу пункты 4 и 7.2. ст. 15 Закона об ОСАГО в ред. 223-ФЗ:

- Договор ОСАГО может быть составлен в форме электронного документа;
- Оформление осуществляется через сайт страховщика;
- Документы, предусмотренные ст. 15 закона об ОСАГО, страховщику не представляются. Страховщик проверяет сведения, заявленные страхователем, путем информационного обмена с гос. органами и RSA.
- Договор в электронном виде не заключается, если информация, заявленная страхователем, не соответствует сведениям из АИС ОСАГО;
- Страхователь – физ. лицо подписывает заявление простой электронной подписью;
- Страховщик подписывается усиленной квалифицированной электронной подписью;
- Одновременно с направлением страхователю договора ОСАГО в виде эл. документа страховщик вносит сведения о нем в АИС ОСАГО.

Пункт 3 ст. 30 Закона об ОСАГО в ред. 223-ФЗ:

- АИС ОСАГО создается в том числе в целях информационного обеспечения возможности заключения договора ОСАГО в виде электронного документа.
- Оператором АИС ОСАГО является RSA.

Процесс заключения договора ОСАГО в виде эл. документа

- с 1 июля 2015 года по 30 июня 2016 года заключить договор ОСАГО в виде электронного документа может только физическое лицо;
- с 1 июля 2015 года по 30 сентября 2015 года заключение договора ОСАГО в виде электронного документа возможно только при продлении договора ОСАГО у того же страховщика.
- Заключение договора ОСАГО в виде электронного документа, не является обязательным для страховщика.



Создание личного кабинета на сайте страховщика

Страхователь



Создает на сайте страховщика личный кабинет (при его отсутствии).

Для этого заполняются следующие сведения:

- ФИО
- Серия и номер документа, удостоверяющего личность;
- Номер мобильного телефона и (или) адрес электронной почты.

Проверяет сведения, указанные страхователем
на соответствие сведениям в АИС ОСАГО



**Данные
соответствуют**

Страховщик направляет страхователю SMS или сообщение на электронную почту с паролем от личного кабинета, являющимся ключом простой электронной подписи. При первом доступе к личному кабинету, страхователь может запросить изменение ключа простой электронной подписи.



**Данные не
соответствуют**

Страховщик

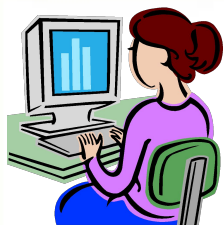


На сайте страховщика в режиме онлайн предлагается повторно пройти процедуру регистрации с указанием причин невозможности регистрации

Важно! Страхователь может получить ключ простой электронной подписи на бумажном носителе непосредственно в офисе страховщика.

Заполнение заявления о заключении договора ОСАГО

Страхователь



Заполняет заявление о заключении договора ОСАГО в личном кабинете на сайте Страховщика

Регистрирует заявление Страхователя в своей информационной системе и проверяет указанные в нем данные на соответствие АИС ОСАГО

Страховщик



**Данные
соответствуют**

Страховщик направляет Страхователю:

- расчет и размер страховой премии;
- сообщение о способе и предельном сроке оплаты страховой премии;
- предлагает сообщить адрес эл. почты для отправки договора ОСАГО.

**Данные не
соответствуют**

Информирование Страхователя о невозможности продолжения процедуры заключения договора путем направления на указанный им адрес электронной почты уведомления с указанием причин отказа.

Оплата страховой премии и получение договора ОСАГО



Оплата страховой премии
может быть произведена
наличным или
безналичным путем



После получения оплаты Страховщик:

Направляет страховой полис ОСАГО, оформленный в виде электронного документа, на указанный страхователем адрес электронной почты, а также размещает его в личном кабинете страхователя

Обеспечение требований Правил дорожного движения



Страхователь распечатывает на обычной бумаге формата А4 страховой полис ОСАГО, полученный от Страховщика в электронном виде



Страхователь предъявляет по требованию сотрудника ГИБДД распечатанный страховой полис ОСАГО