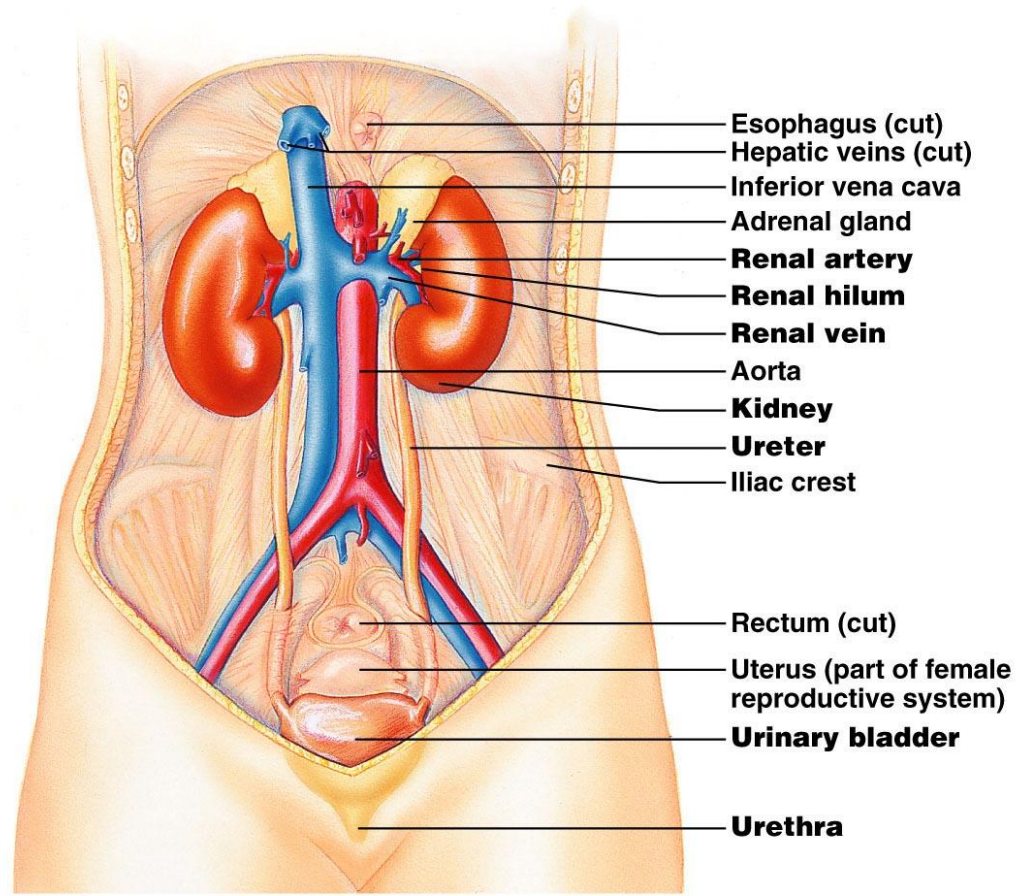


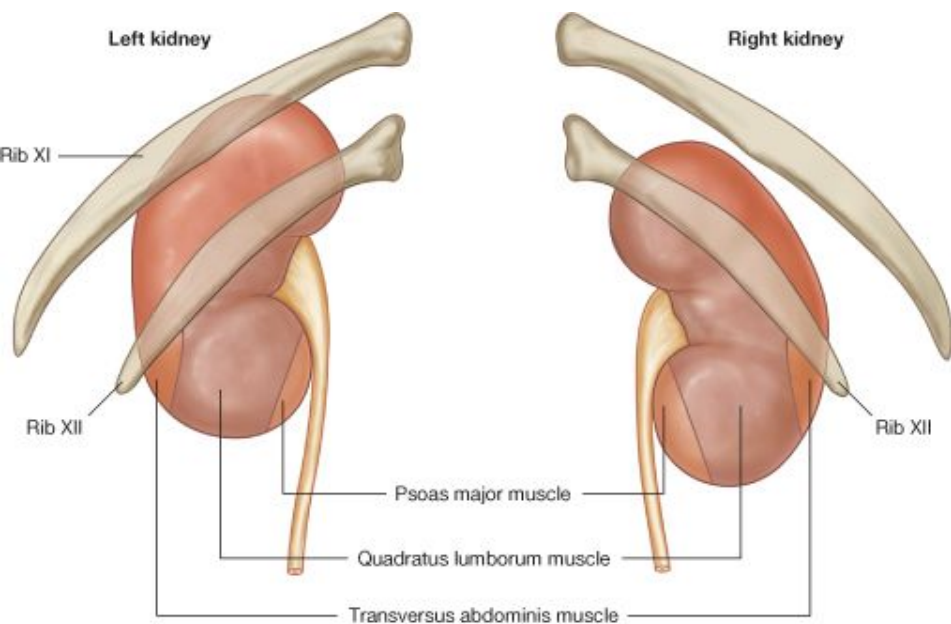
МОЧЕПОЛОВОЙ АППАРАТ

МОЧЕВАЯ СИСТЕМА

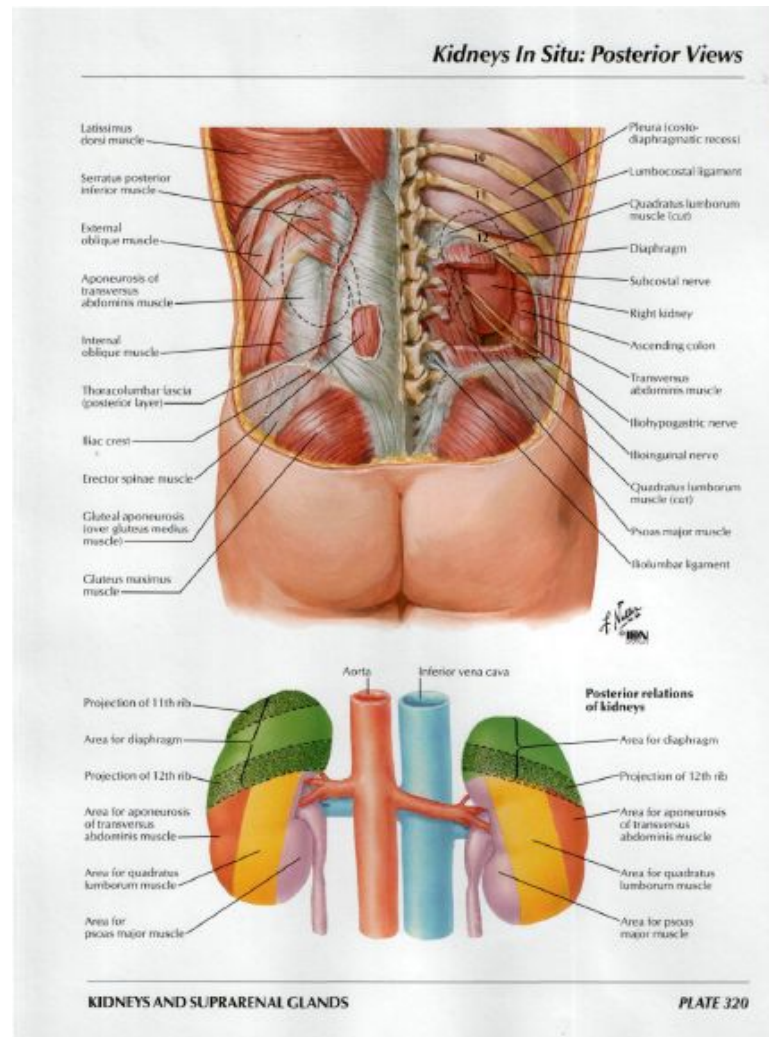
- ПОЧКИ
- МОЧЕТОЧНИК
- МОЧЕВОЙ ПУЗЫРЬ
- МОЧЕИСПУСКАТЕЛЬНЫЙ КАНАЛ



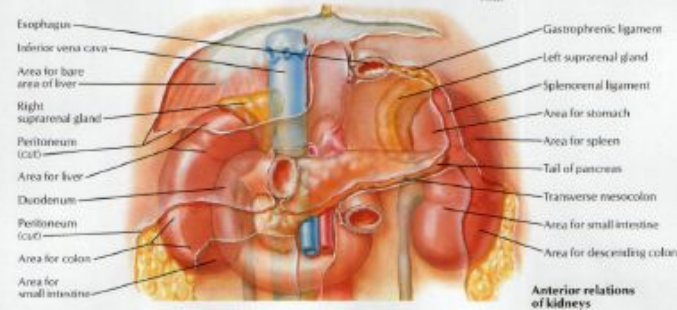
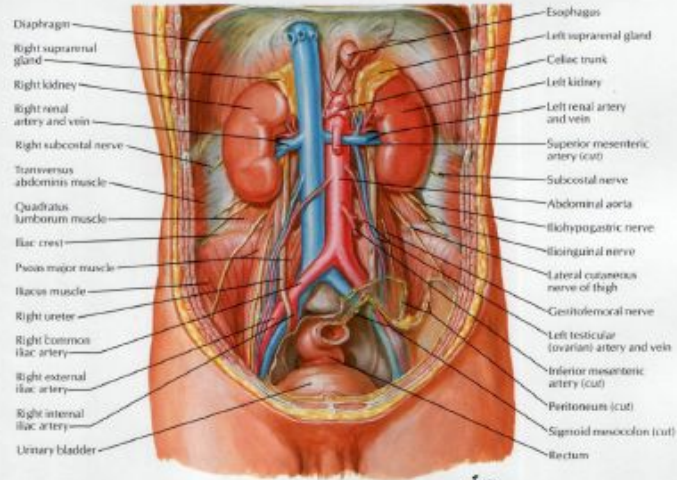
Топография почек



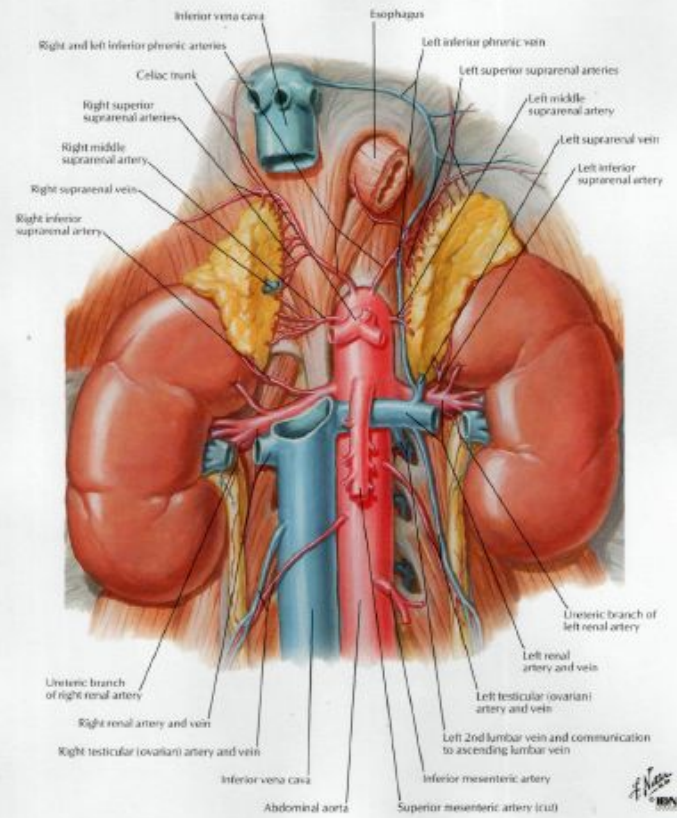
© Elsevier. Drake et al: Gray's Anatomy for Students - www.studentconsult.com



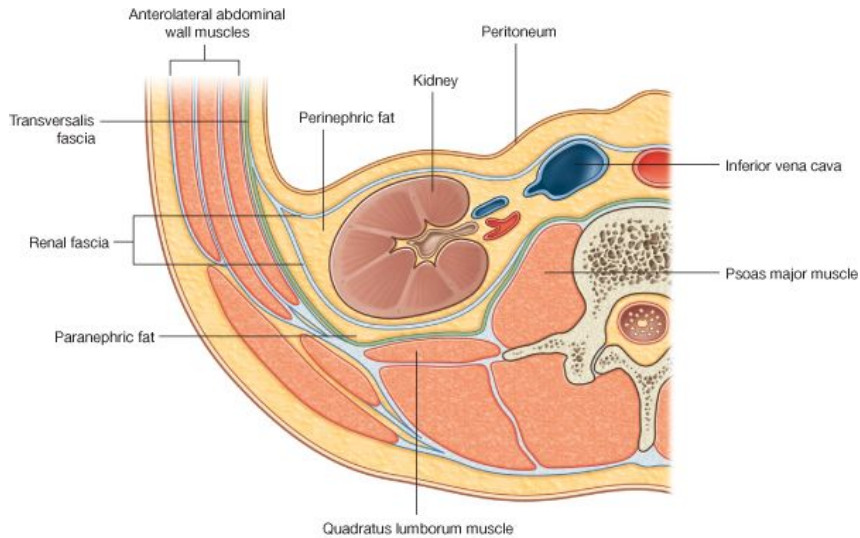
Kidneys In Situ: Anterior Views



Renal Artery and Vein In Situ



Внутреннее строение почки



© Elsevier. Drake et al: Gray's Anatomy for Students - www.studentconsult.com

Gross Structure of Kidney

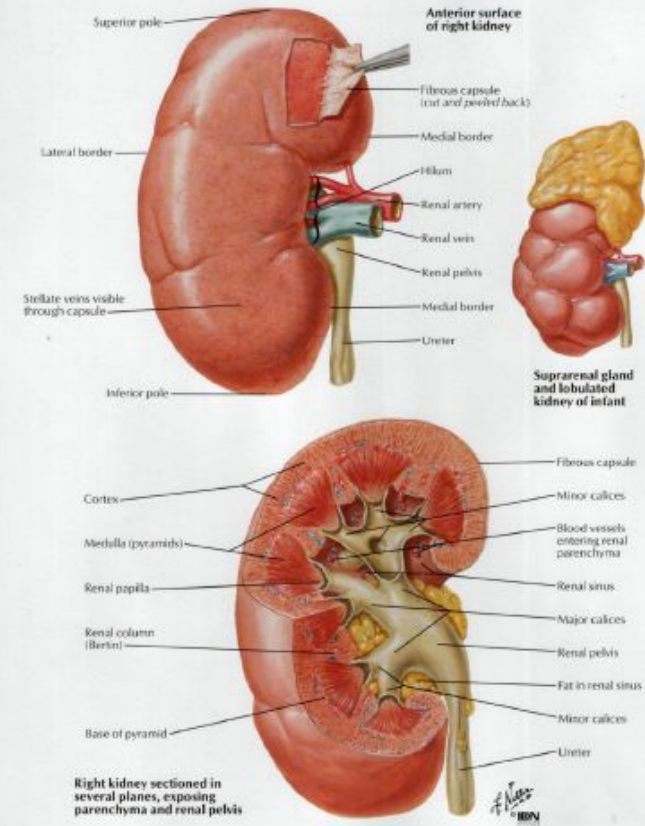
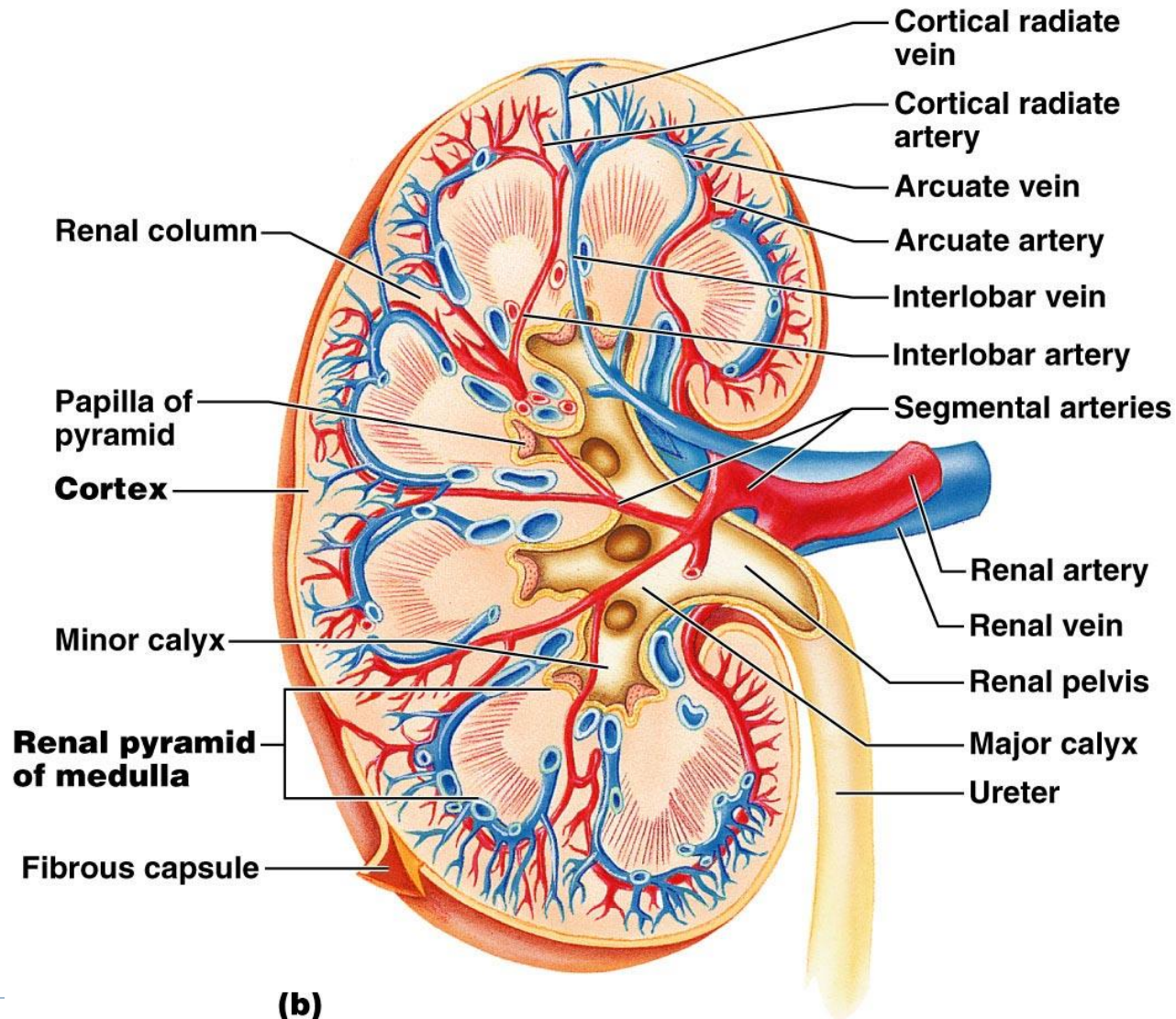


PLATE 321

ABDOMEN

Внутреннее строение почки



Структурно-функциональной единицей почки является НЕФРОН

▣ Почечное тельце (Мальпигиево)

- ▣ Клубочек капилляров

- ▣ Капсула клубочка (Боумена – Шумлянского)

Канальцы нефрона:

Проксимальный извитой каналец

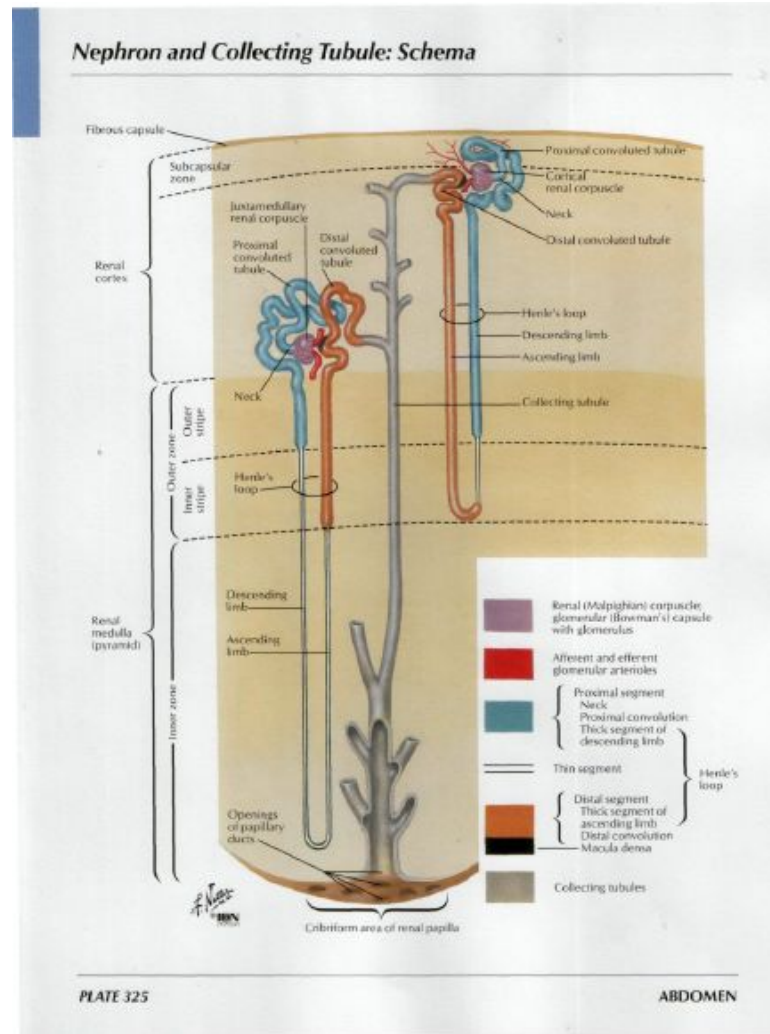
Петля нефрона (Генле)

Дистальный извитой каналец

Собирательные трубочки



Строение нефрона



Кровоснабжение почек

Intrarenal Arteries and Renal Segments

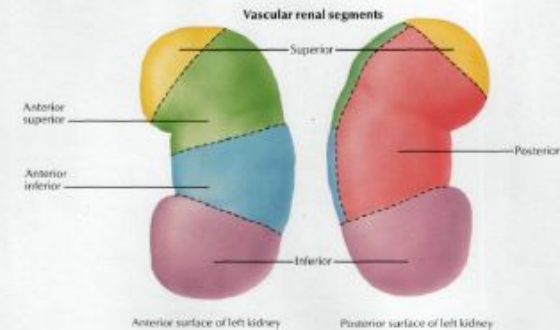
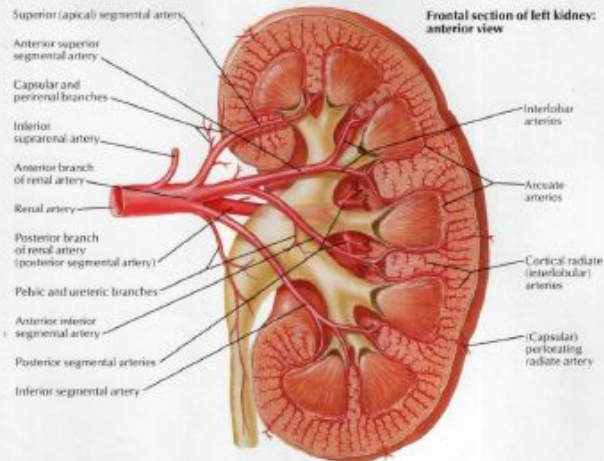
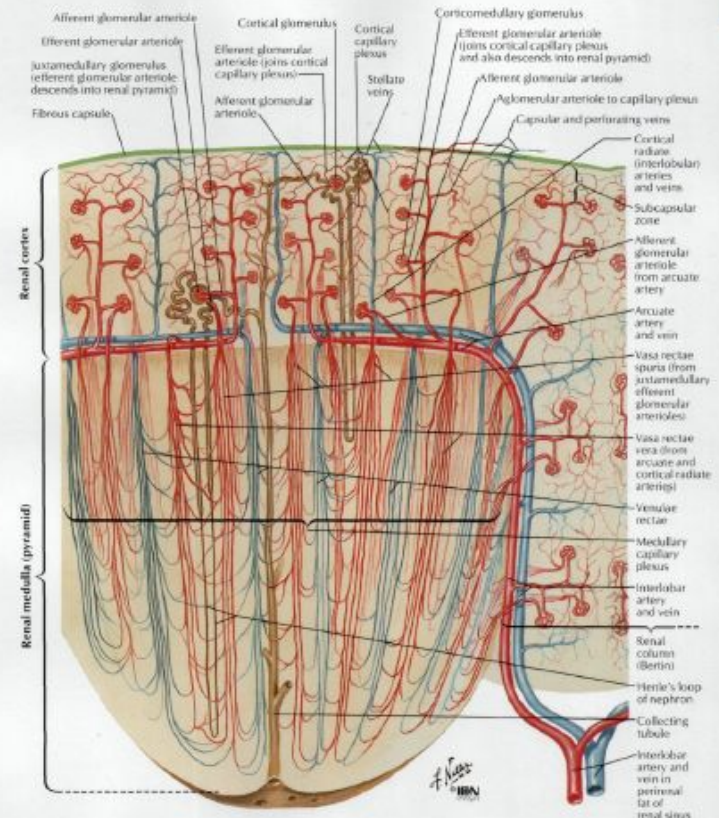


PLATE 323

ABDOMEN

Blood Vessels in Parenchyma of Kidney: Schema



KIDNEYS AND SUPRARENAL GLANDS

PLATE 326

Мочеточник

- Проводят мочу от почечной лоханки к мочевому пузырю
- Стенка мочеточника:
 - Слизистая
 - Мышечная
 - Адвентиция



Ureteric Anomalies



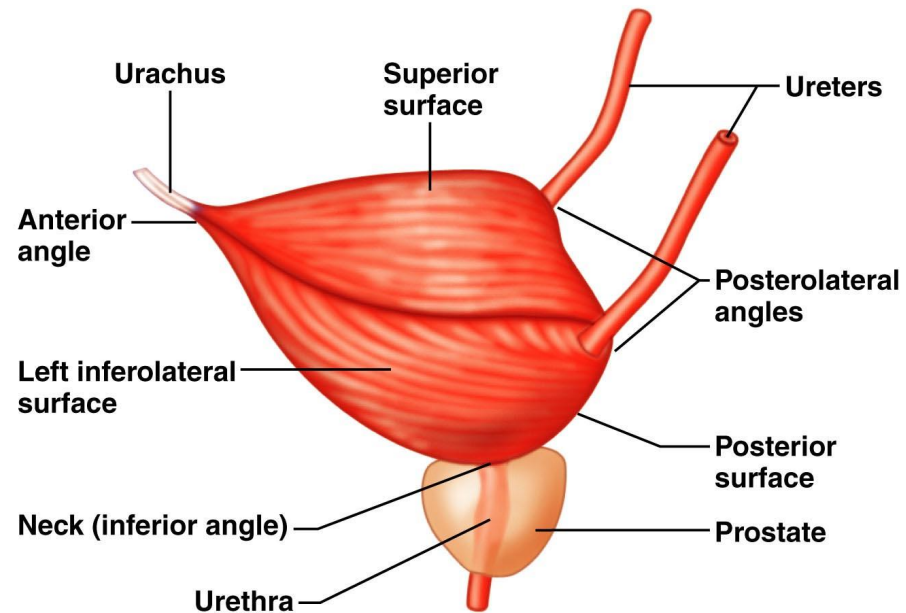
Мочевой пузырь

□ Стенка:

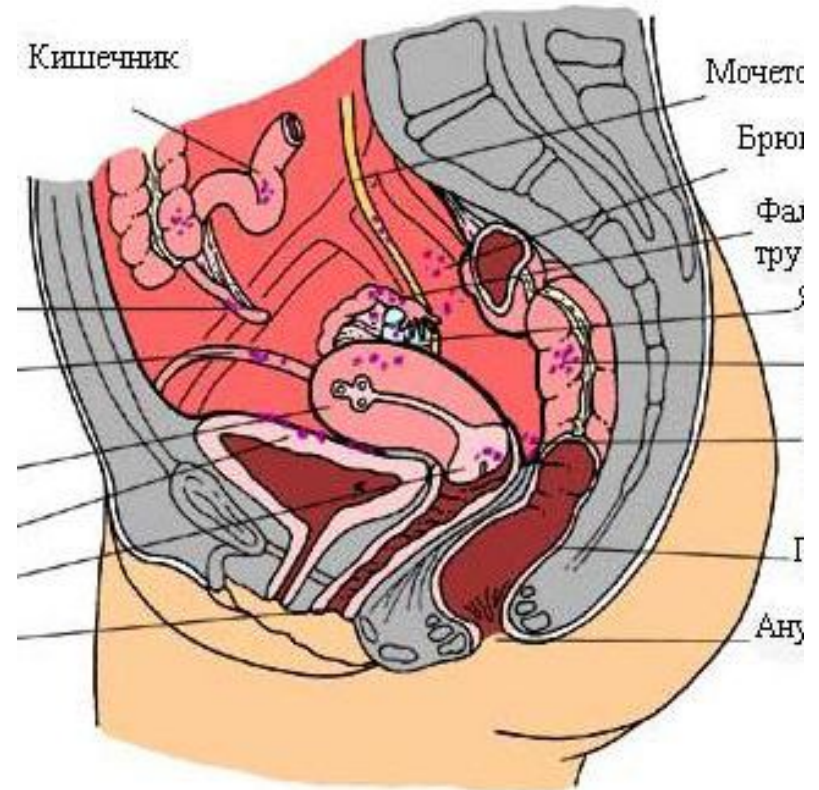
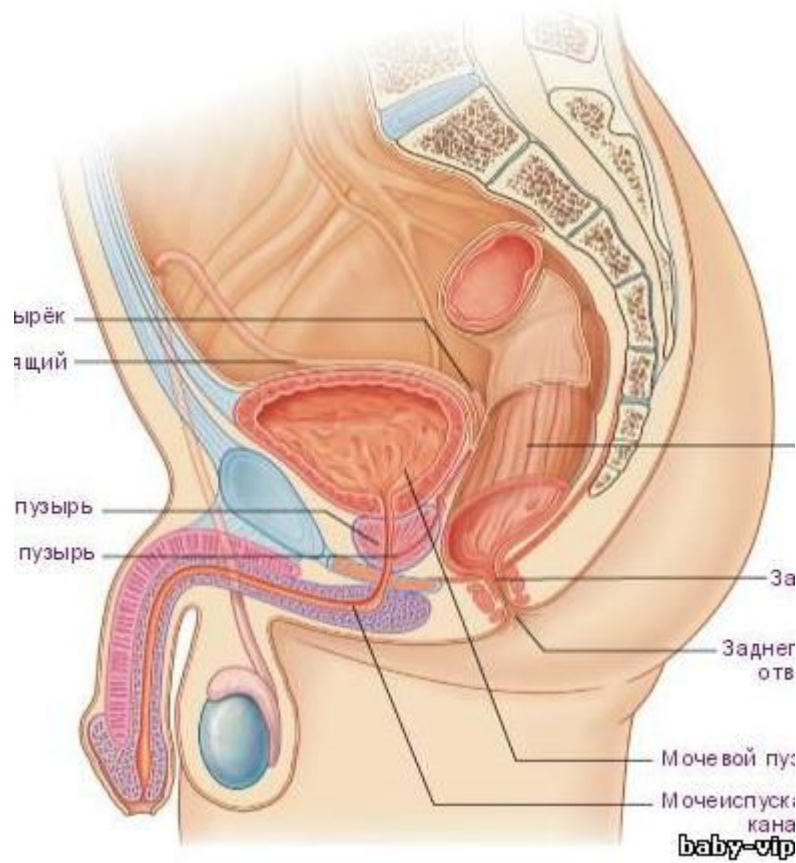
Слизистая

Мышечная (мышца
изгоняющая мочу)

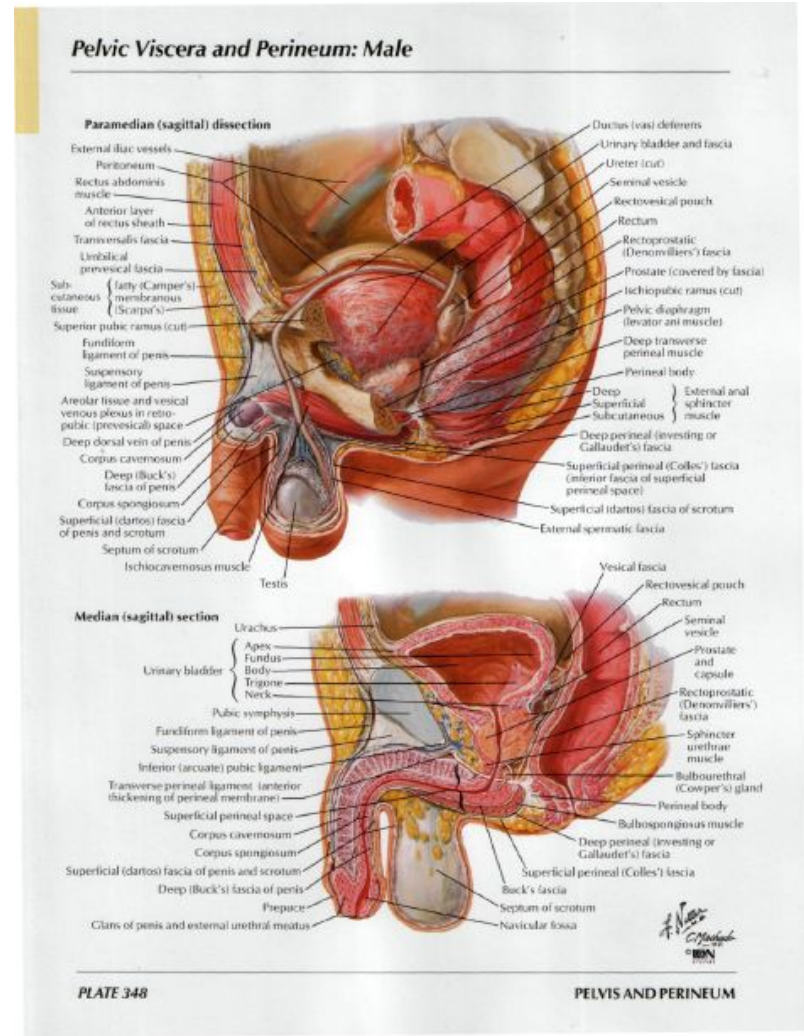
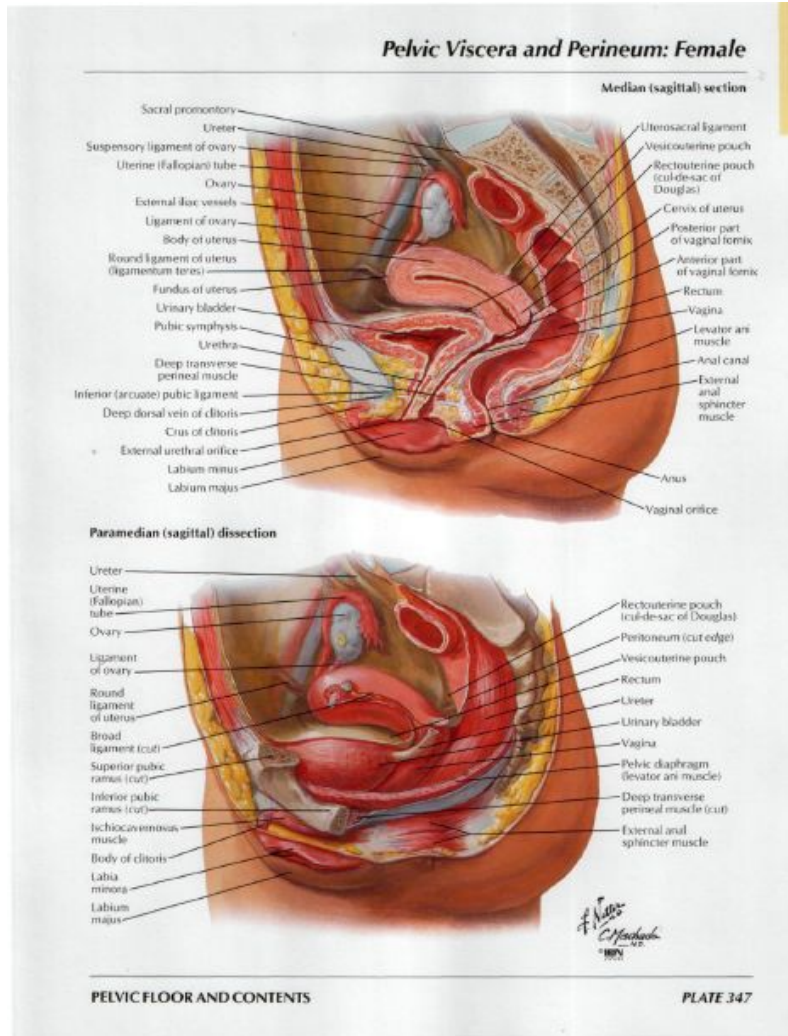
Адвентиция



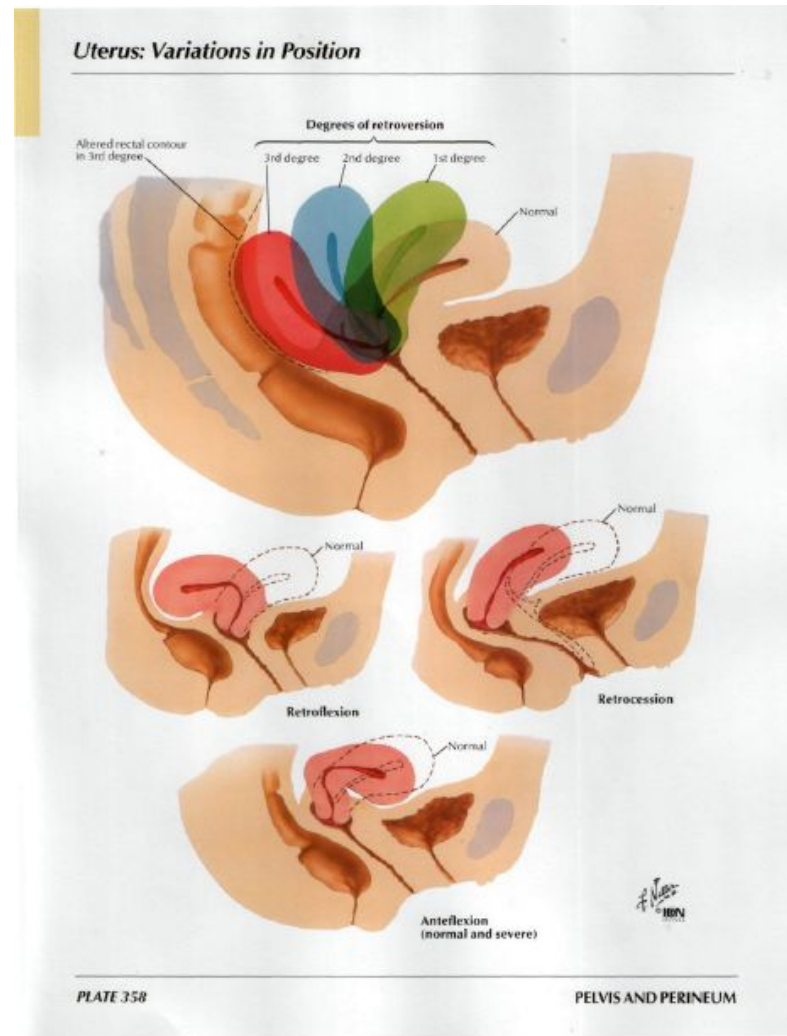
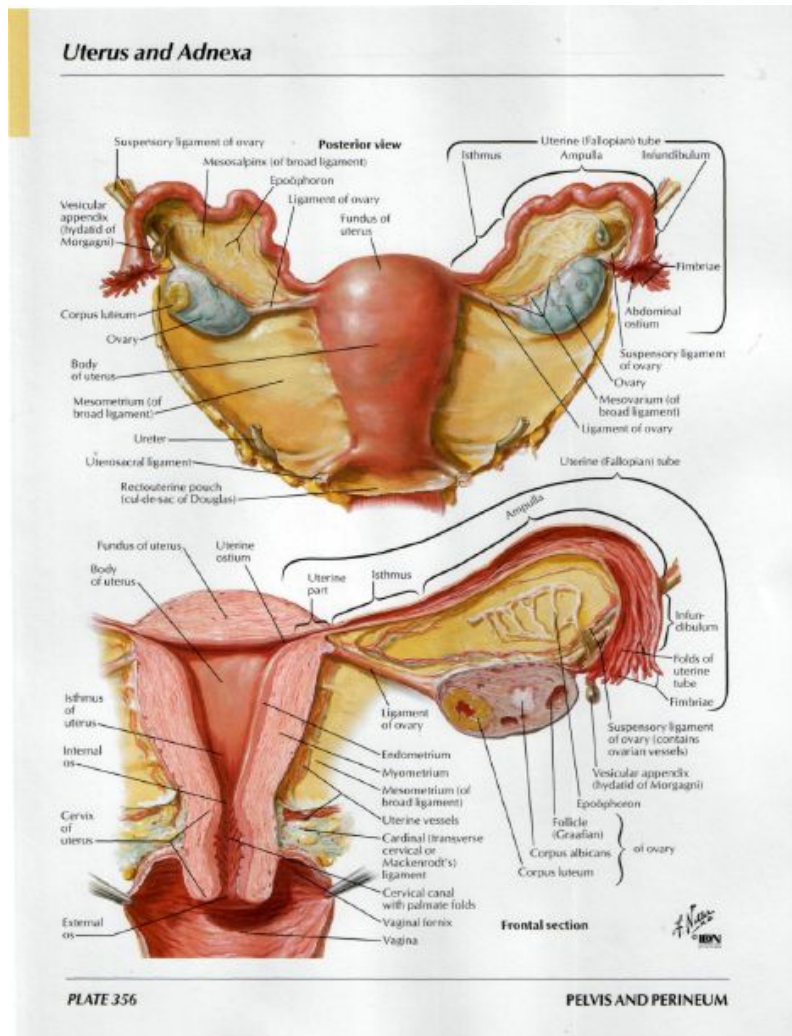
Половая система

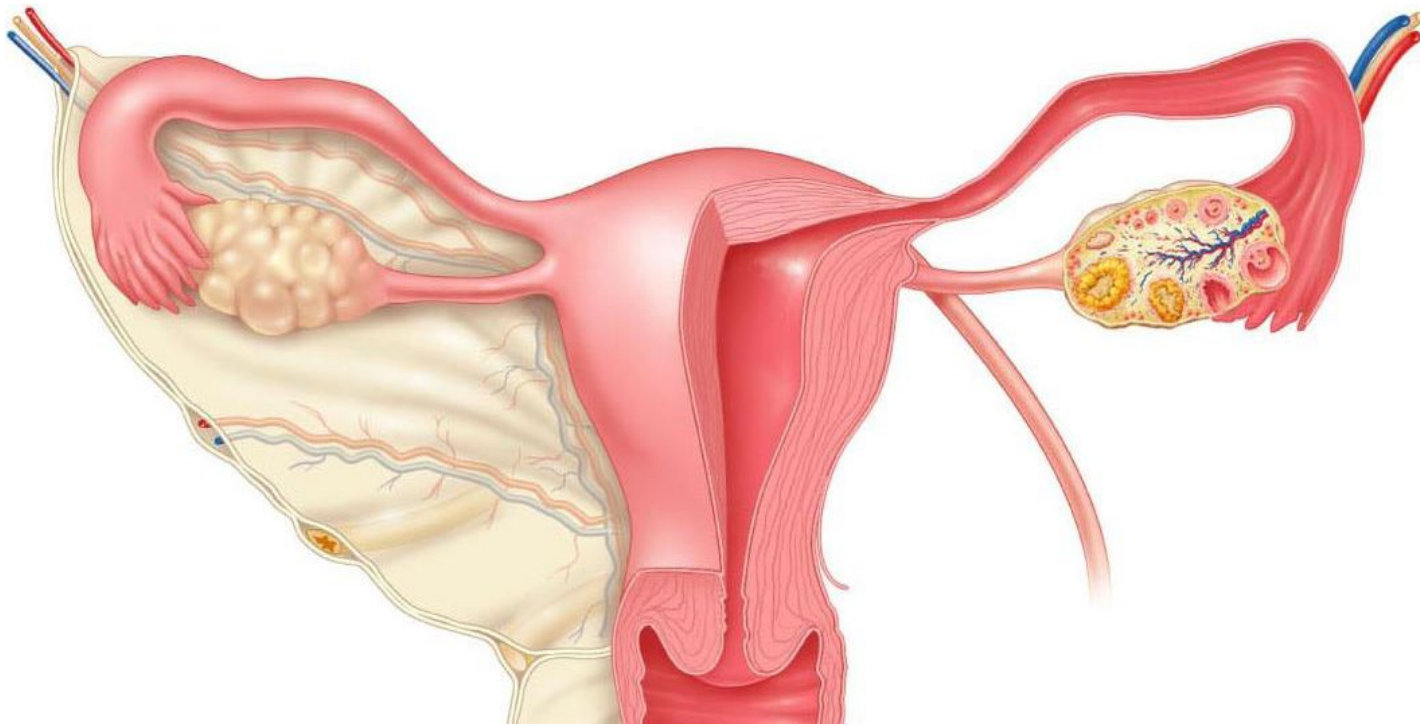


Топографія малого таза

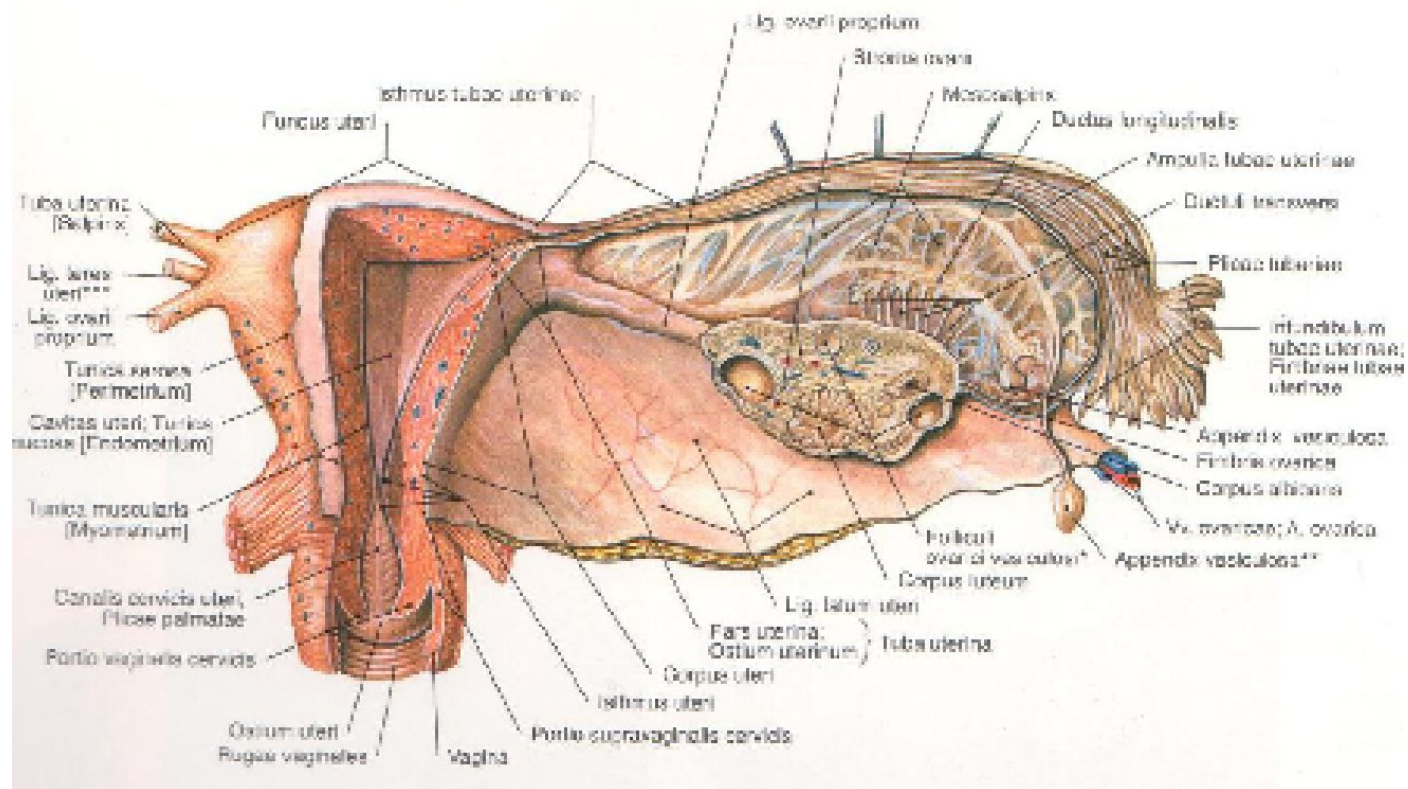


Топография и строение матки





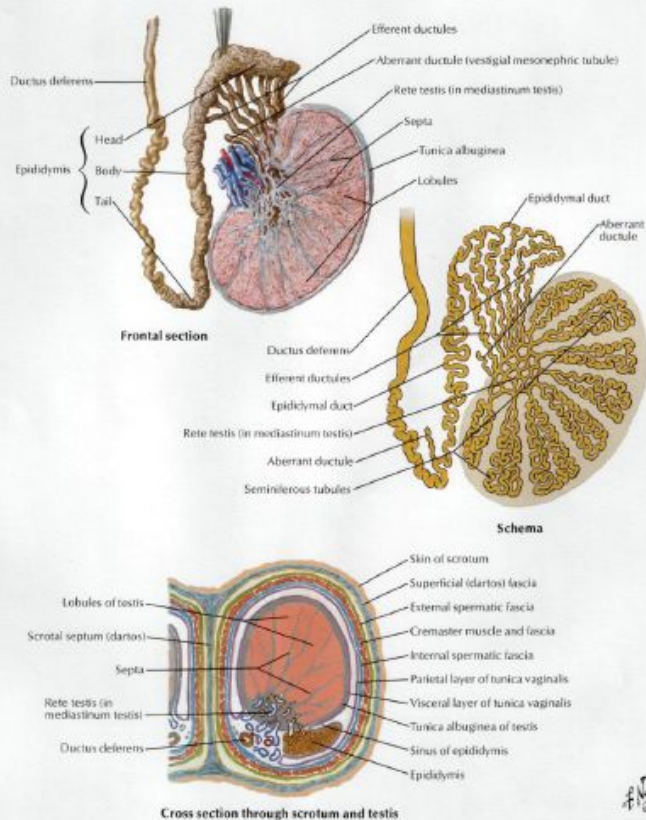
Epoophoron and paraophoron in the mesosalpinx





Мужская половая система

Testis, Epididymis and Ductus Deferens

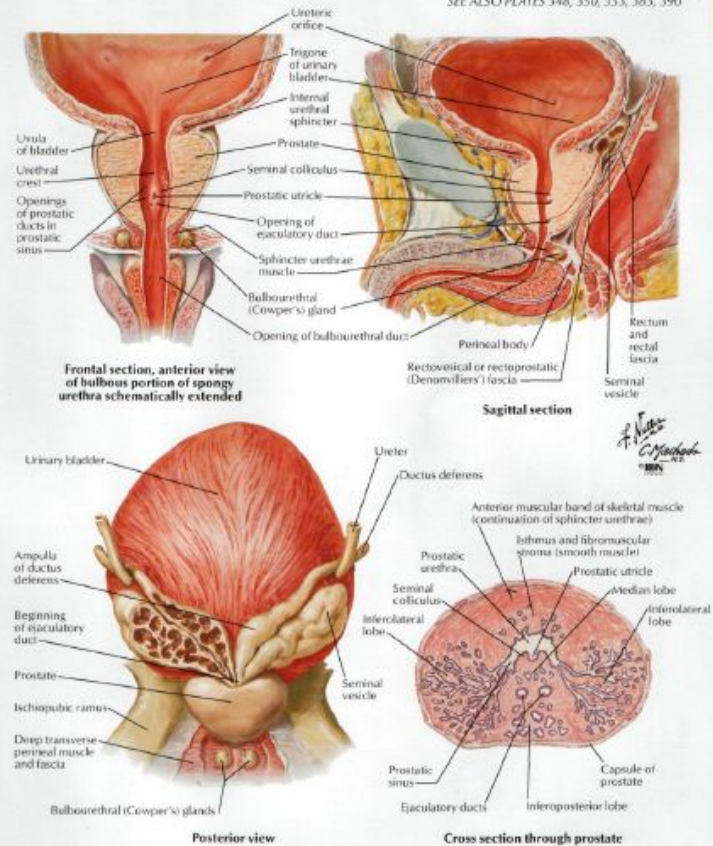


MALE STRUCTURES

PLATE 371

Prostate and Seminal Vesicles

SEE ALSO PLATES 348, 350, 353, 383, 390



MALE STRUCTURES

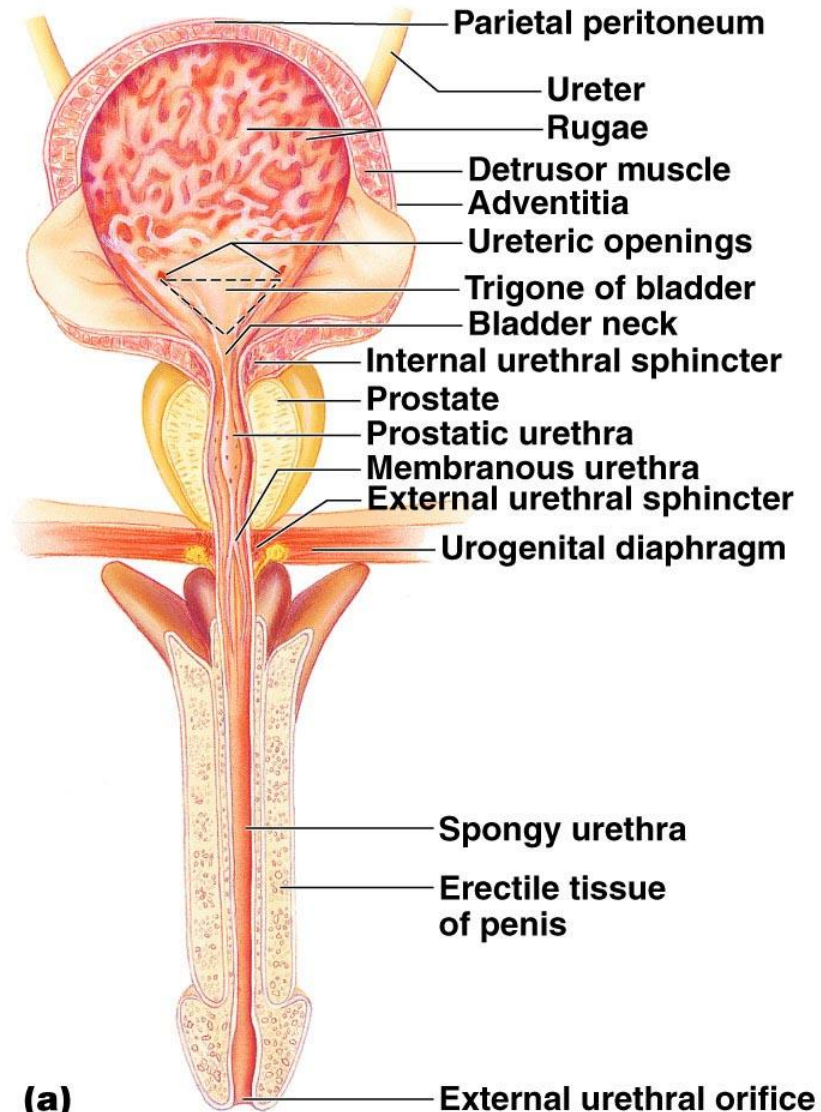
PLATE 367

Мужской мочеиспускательный канал

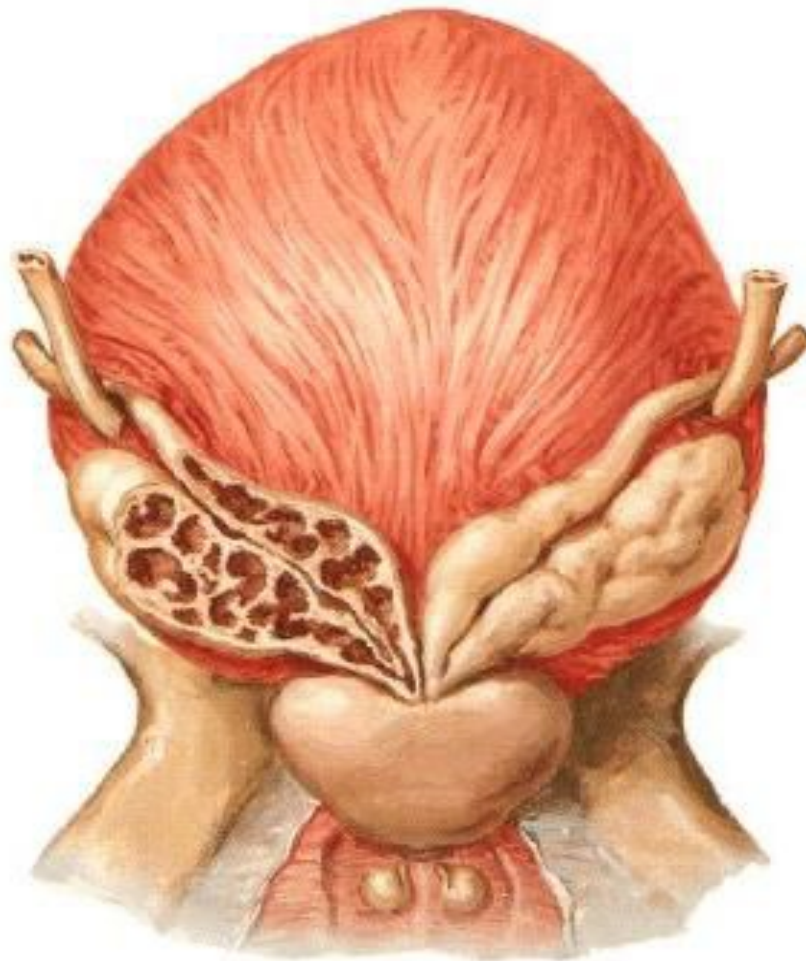
- ▣ **Части:** предстательная, перепончатая, губчатая
- ▣ **Сфинктеры:** внутренний (гладкомышечный), наружный (произвольный)
- ▣ В мочеиспускательный канал открываются: протоки предстательной железы, бульбоуретральные железы, семявыбрасывающий проток



Мочевой пузырь и мужской мочеиспускательный канал



Семенные пузырьки и предстательная железа



Промежность

