

Циклоны и фильтры

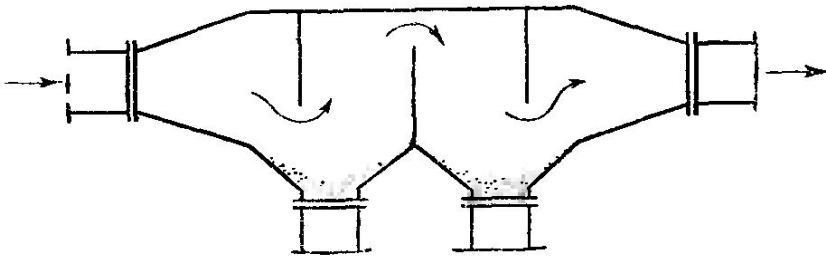


Рис. 96. Отстойный газоход.

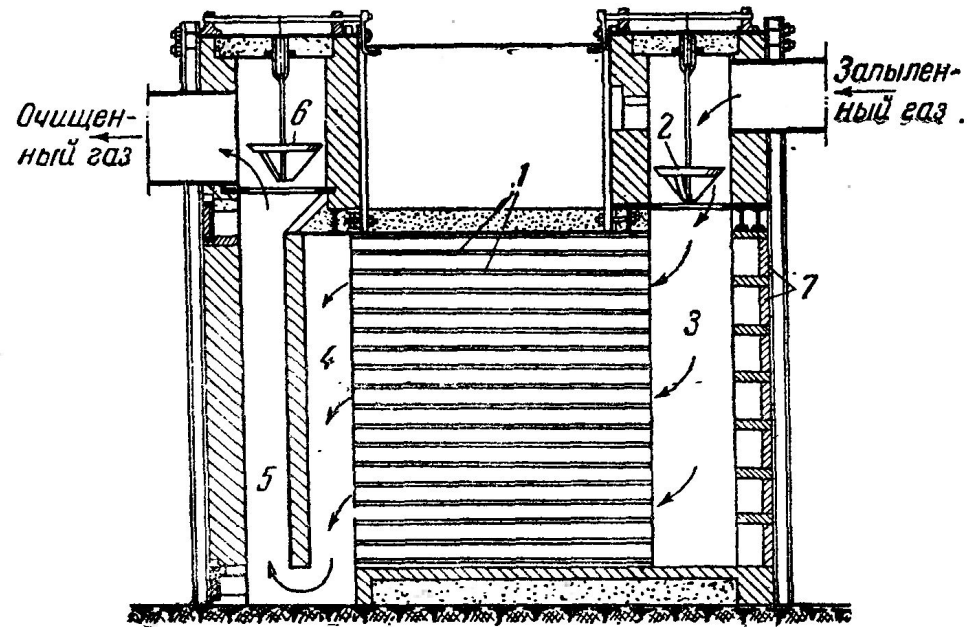


Рис. 97. Пылеосадительная камера:

1—листы; 2—регулирующий шибер; 3—распределительный канал; 4, 5—сборные каналы; 6—заслонка; 7—дверцы.

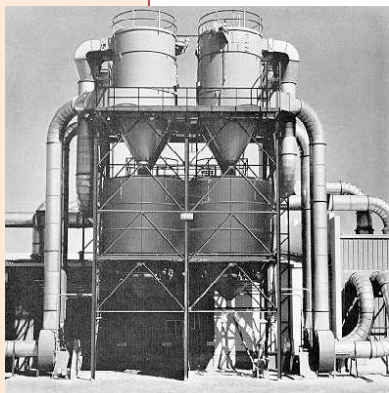
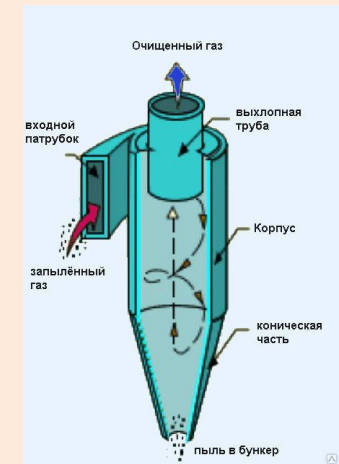
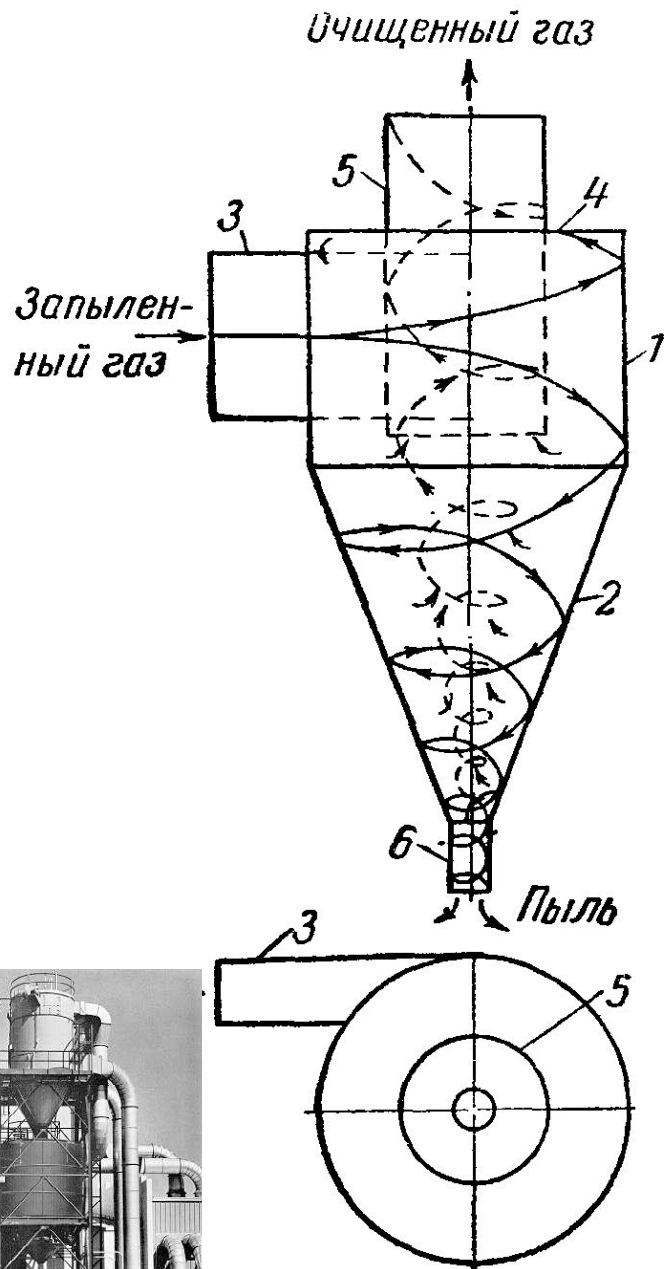


Рис. 100. Схема циклона:
 1—корпус; 2—коническое днище;
 3—входная труба; 4—крышка;
 5—выхлопная труба; 6—пылеотводящий патрубок.

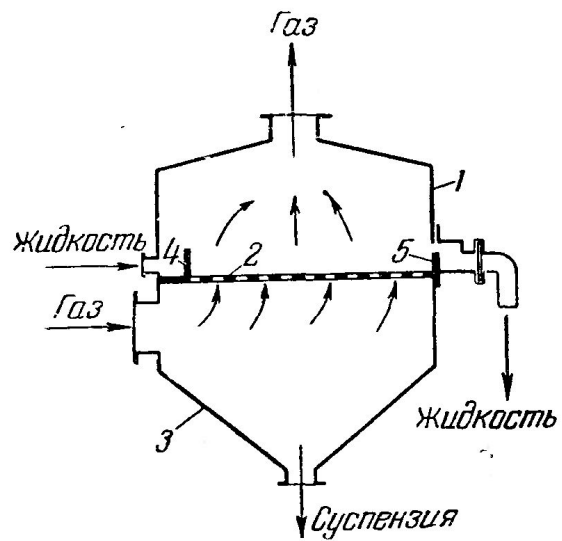


Рис. 107. Схема однополочного пенного аппарата:

1—корпус аппарата; 2—решетка; 3—бункер;
4—приемная коробка; 5—сливной порог.

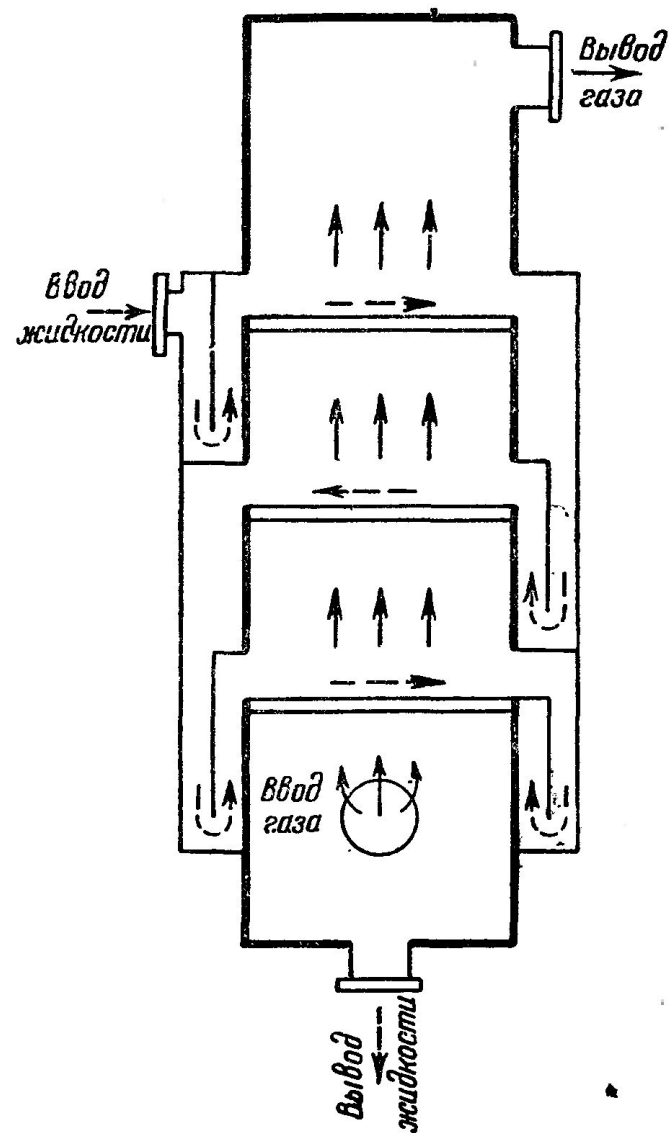


Рис. 108. Схема трехполочного пенного аппарата.

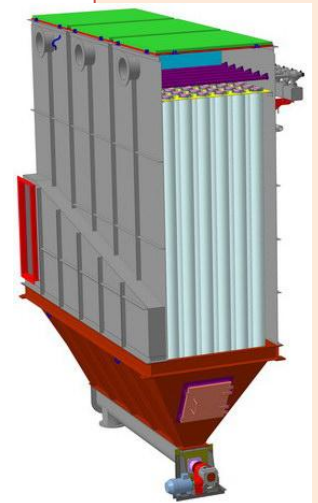
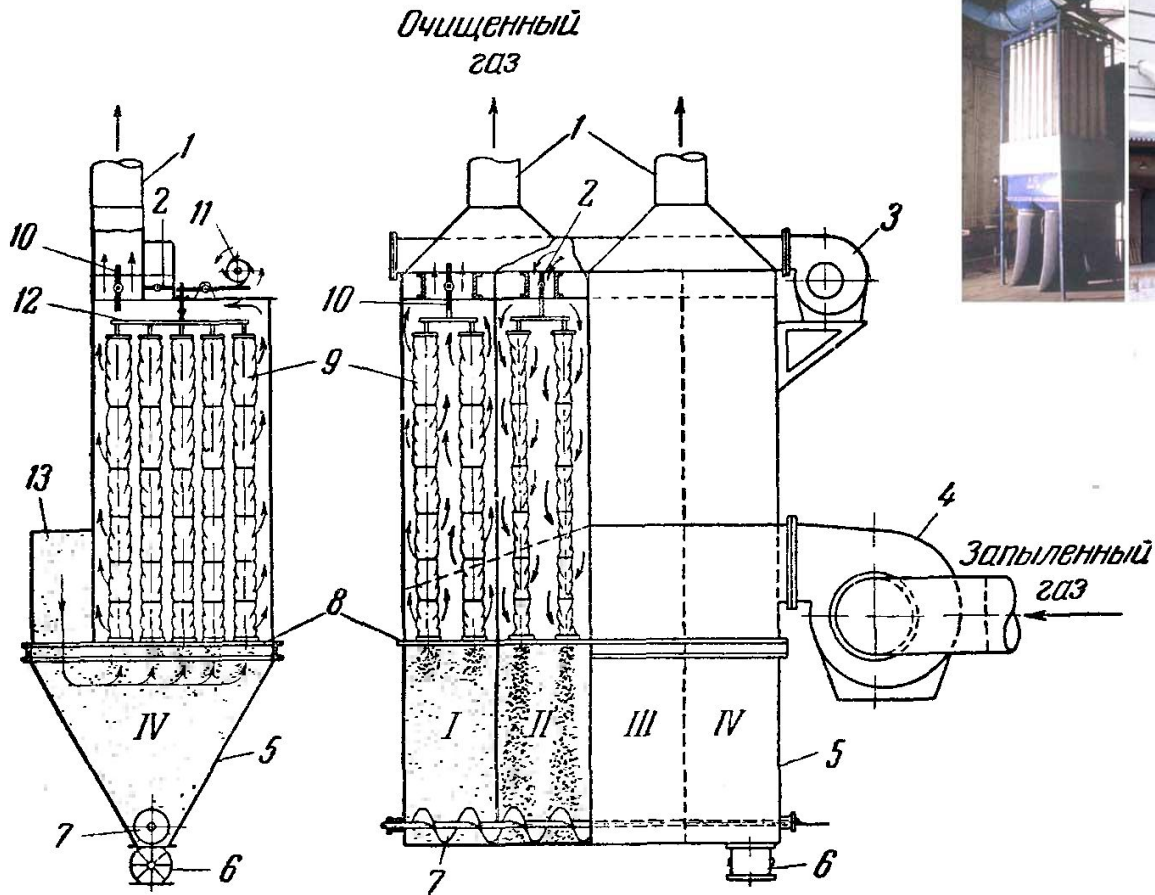


Рис. 109. Рукавный фильтр с механическим вытряхиванием и обратной продувкой ткани:

I—IV—секции фильтра.

- 1—выхлопные трубы; 2, 10—дроссельные клапаны; 3, 4—вентиляторы; 5—камеры; 6—шлюзовый затвор; 7—шнек; 8—распределительная решетка; 9—рукав; 11—встряивающий механизм; 12—рама; 13—входной газоход.

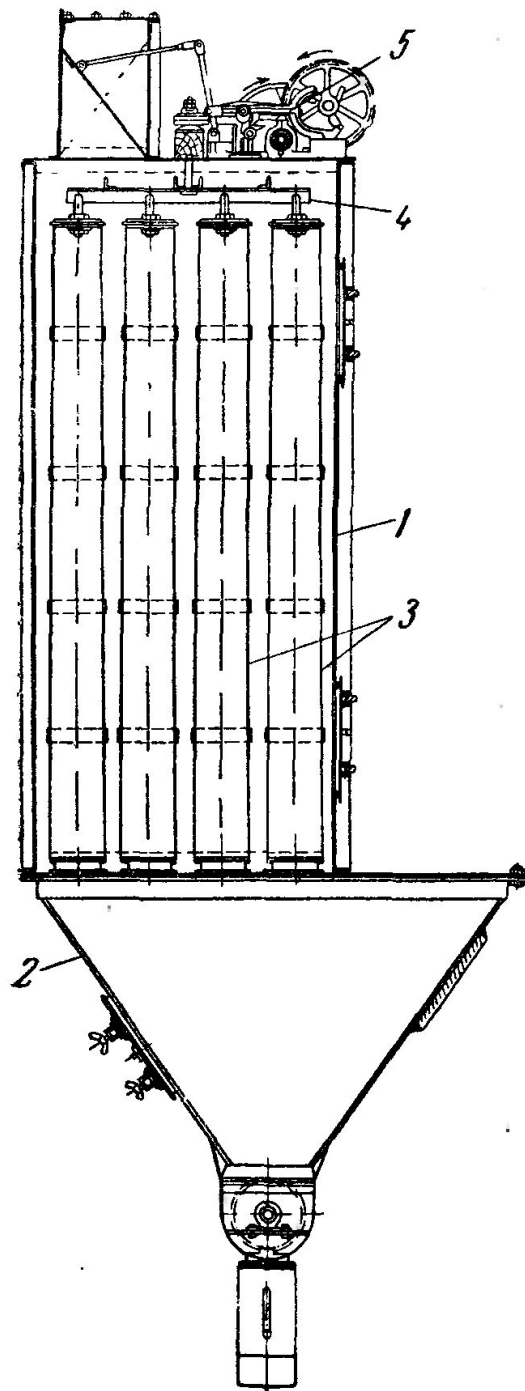


Рис. 110. Рукавный фильтр:
 1—корпус; 2—коническое днище;
 3—рукава; 4—рама подвеса рукавов;
 5—встряхивающий механизм.