

# ГРУДНОЕ ВСКАРМЛИВАНИЕ. ОСЛОЖНЕНИЯ.



## *Блиц - вопросы*

- Грудное кормление это.....
- Какой гормон регулирует выделения молока?
- Какой гормон влияет на секрецию молока?
- Как называется первичное молоко(1-6 сутки)?
- Укажите функцию железы Мантгомери.
- Перечислите преимущества грудного кормления для мамы.
- Укажите частоту кормления ребенка до 6 месяцев.
- Укажите частоту кормления ребенка после 6 месяцев.

## *Блиц - вопросы*

- Перечислите правила прикладывания ребенка к груди.
- Перечислите правила введения прикорма в рацион грудничка.
- Укажите первые два прикорма и как они вводятся.

# Задача №1

- Максим возраст 8 месяцев, масса 5500 грамм. Вскармливается грудным молоком 4 раза в сутки, и получает полужидкую кашу 2 раза в сутки.
- **Определите идеальный вес ребенка по формулам.**
- **Определите суточный объем и объем на одно кормление.**
- **Составьте меню для данного ребенка.**



## **ОСЛОЖНЕНИЯ ПРИ КОРМЛЕНИИ ГРУДЬЮ**

### **Затвердение груди**

- Появляется на 4-5 сутки, когда увеличивается секреция молока
- Грудь становится горячей и болезненной.
- Затрудняется выделение молока

### **Советы:**

- Правильное и частое прикладывания к груди.
- Между кормлениями холодные компрессы на грудь.
- Перед кормлениями теплые компрессы на грудь.
- Сцеживание груди после кормления

# ЗАКУПОРКА МОЛОЧНЫХ ПРОТОКОВ

- **Причины:** недостаточное выведение молока или редкое выведение.
- **Введение:**
- Теплые компрессы перед кормлениями
- Массаж груди и сцеживание перед кормлениями
- Поглаживание груди от основания к соску
- Ребенку предложить вначале пораженную грудь
- После кормления холодные компрессы
- Массаж шеи и спины
- Слабые анальгетики

# ТРЕЩИНЫ СОСКОВ

- **Причины:** неправильное прикладывание к груди, использование антисептиков, инфекция у ребенка(стоматит).
- **Введение:**
- Правильное прикладывание к груди
- Нельзя использовать кремы, мази
- После кормления сцеживать грудь и последней каплей обработать сосок.

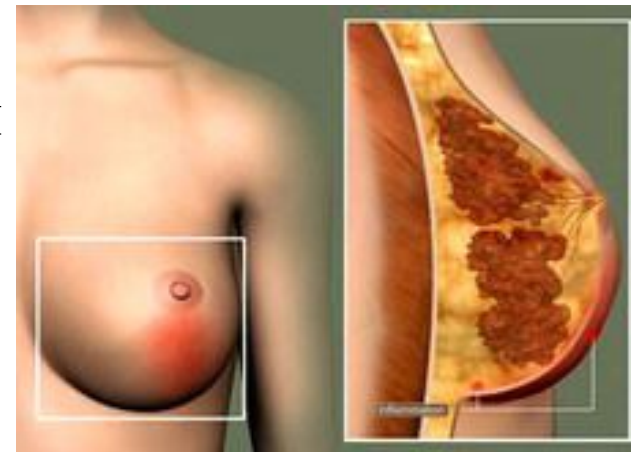


# МАСТИТ

Мастит это воспаление тканей молочной железы, вызываемый чаще трещинами или затвердением груди. Чаще у женщин в период кормления. Чаще односторонний процесс.

**Причины:** стрептококки, стафилококки

- Повышение температуры тела
- Озноб, слабость
- Покраснение кожи, боль в
- молочной железе, грудь горячая на ощуп.
- Увеличение размеров молочной железы
- **Введение:** кормление продолжаем
- Прикладываем чаще к груди, сцеживание после каждого кормления. Антибиотики: eritromicin 500 mg, 4 раза, 10 дней





# ПРАВИЛА ВВЕДЕНИЯ ПРИКОРМА



- Предложите прикорм перед кормлением грудью.
- Когда привыкнет после кормления грудью.
- С 6 месяцев
- Прикорм вводится когда ребенок здоров
- Объем прикорма до 1 года -200 мл
- Прикорм вводится 3-4 раза в сутки
- Должен быть свежим
- Однородным
- Теплым 36,5-37 С



- Вводим с помощью ложечки и кружечки
- Первый прикорм для маловесных детей
- –каша, паратрофиков - овощное пюре
- Ежедневно мясо, желток,
- печень



Исключить соль, и не давать пережованную пищу.



# АКТИВНОЕ КОРМЛЕНИЕ

- Значит убедить ребенка поесть.
- Использовать отдельную тарелку
- Поддерживать ребенка.



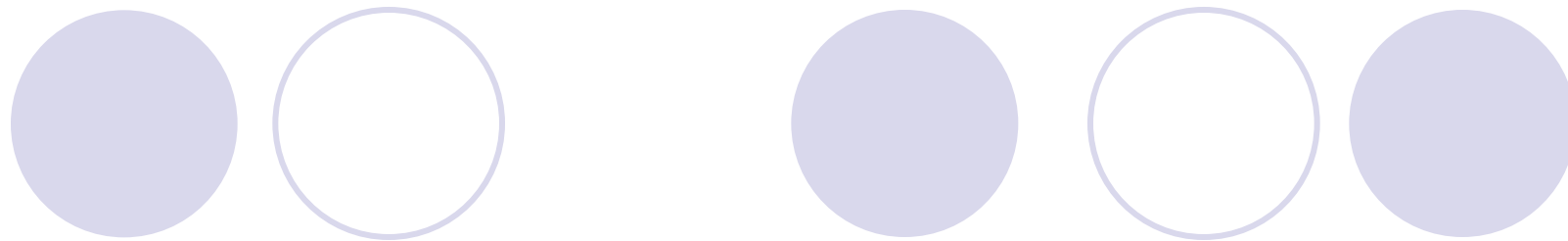
## Задача №2

- Света возраст 2 месяца, масса 3800 грамм. Вскармливается грудным молоком 5 раз в сутки, ночью не кормит. Получает чай 2 раза в сутки из бутылочки. При оценке прикладывания: подбородок не касается груди, рот не открыт широко.
- **Определите идеальный вес ребенка по формулам.**
- **Определите суточный объем и объем на одно кормление.**
- **Оцените кормление согласно ИВБДВ и дайте советы по кормлению.**

# ОТЛУЧЕНИЕ ОТ ГРУДИ

- Обычно постепенно
- Заменяем одно кормление прикормом
- Или искусственной смесью
- В возрасте 1,5-2 года
- Инволюция происходит за 40 дней
- Медикаментозное bromocriptin,
- По 1 таб. 2 раза в день 2 недели





# **ВАЖНО КОРМИТЬ ГРУДЬЮ?**



**Наверно ДА**



