

ПЗ № 4

Методы лучевой диагностики
заболеваний ГПДЗ.

Лучевая анатомия, физиология и
семиотика

::Вопрос 1::

**Желчный пузырь при УЗИ
дифференцируется как :**

1 - эхонегативное образование

2 -эхопозитивное образование

::Вопрос 2::

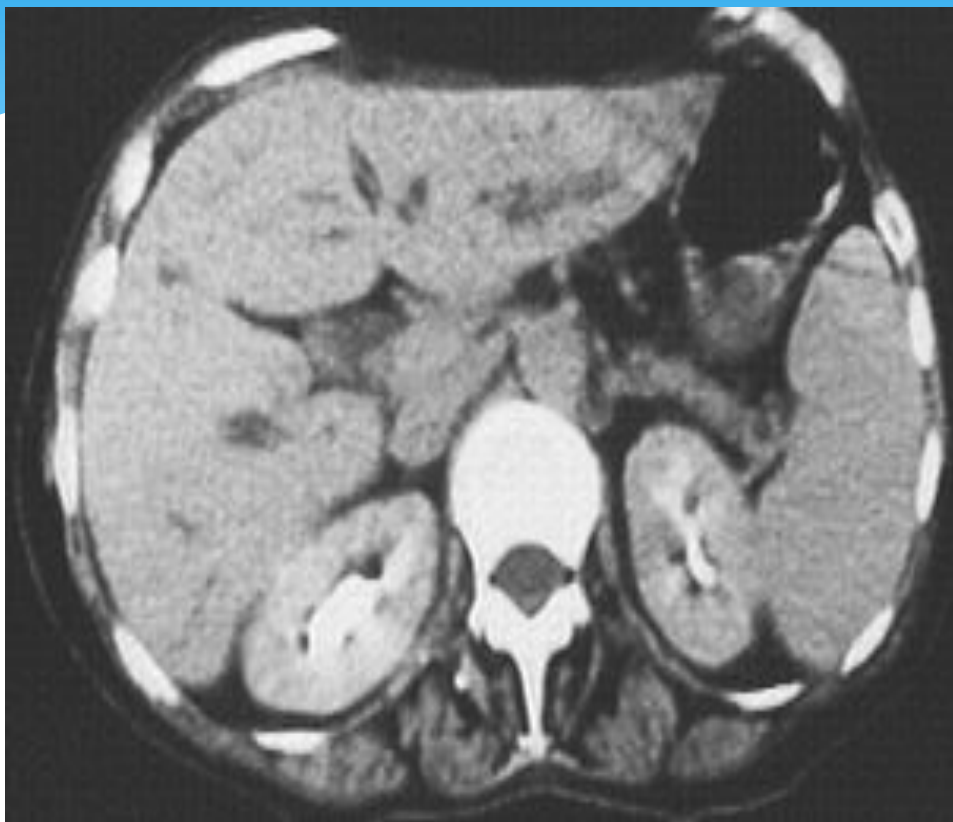
**Мероприятия по подготовке пациента к
лучевому обследованию желчного пузыря:**

1 - подготовки не требуется

2 - устранить метеоризм, легкий завтрак

3 - устранить метеоризм, исследование
натошак

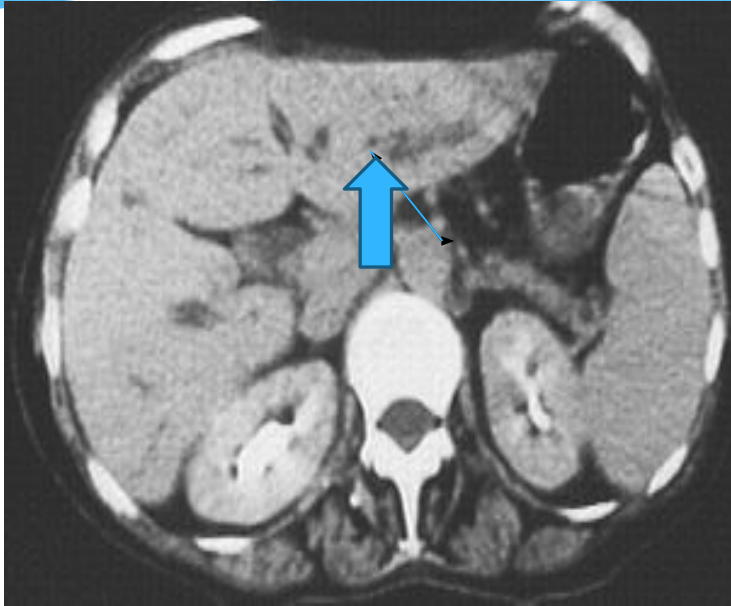
4 - представить холецистограмму для
определения топографии желчного пузыря



::Вопрос 3::

Определите метод исследования:

- 1 - позитронно-эмиссионная томография
- 2 - магнитно-резонансная томография
- 3 - компьютерная томография
- 4 - УЗИ



::Вопрос 4::

**Стрелка указывает
на:**

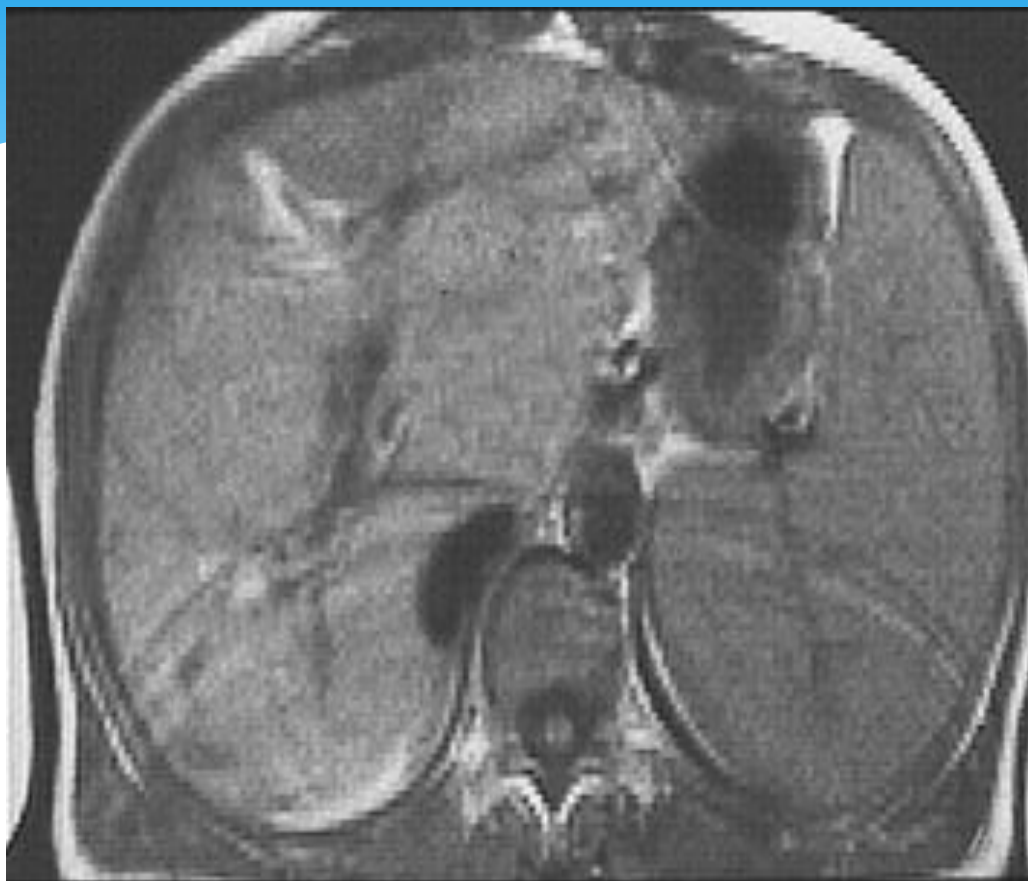
1 - правую долю
печени

2 - левую долю печени

3 - ворота печени

4 - селезенку

5 - желчный пузырь



::Вопрос 5::

Определите метод исследования:

- 1 - позитронно-эмиссионная томография
- 2 - магнитно-резонансная томография
- 3 - компьютерная томография
- 4 - УЗИ

::Вопрос 6::

Назовите метод, являющийся на сегодняшний день ведущим в диагностике заболеваний желчных протоков:

1 - холеграфия

2 - ЭРХПГ

3 - холангиография

4 - холецистография

5 - УЗИ

::Вопрос 7::

Установить соответствие.

Объект исследования: желчевыделительная функция печени. Основные методы лучевой диагностики:

1 – гепатобилисцинтиграфия КТ

2 - холецистография

3 - КТ

4 - УЗИ, холецистография

5 - УЗИ

::Вопрос 8::

**Вторичные злокачественные опухоли
печени визуализируются на гамма-
топограммах как:**

1 - “холодные очаги”

2 - “горячие очаги”

::Вопрос 9::

При синдроме портальной гипертензии лучевое исследование начинают с :

- 1 - эзофагографии
- 2 - УЗИ брюшной полости
- 3 - рентгенографии брюшной полости
- 4 - диагностического пневмоперитонеума
- 5 - спленопортографии

::Вопрос 10::

Наиболее информативной методикой исследования билиарной системы при желчекаменной болезни является :

1 - РХПГ

2 - УЗИ

3 - внутривенная холецистохолангиография

4 - инфузионная холеграфия

::Вопрос 11::

**Минимальный размер конкрементов желчного пузыря,
выявляемый при УЗИ:**

1 - 0.1 мм

2 - 1.5-2 мм

3 - 5-7 мм

4 - 1 см

5 - 3 см

::Вопрос 12::

При подозрении на опухолевое поражение печени наиболее информативной методикой является :

- 1 - обзорная рентгенография брюшной полости
- 2 -МРТ
- 3 - контрастное исследование билиарной системы
- 4 - сцинтиграфия
- 5 - УЗИ

::Вопрос 13::

Установить соответствие.

Объект исследования: оценка морфологии желчного пузыря. Основные методы лучевой диагностики :

1 - КТ

2 - холецистография

3 - гепатобилисцинтиграфия

4 - УЗИ, холецистография

5 - КТ

::Вопрос 14::

Установить соответствие.

Заболевание: печеночная и обструктивная желтухи.

Основные методы лучевой

диагностики :

1 - УЗИ, холеграфия

2 - УЗИ, КТ, МРТ

3 - КТ

4 - целиакография

5 - КТ, холесцинтиграфия

::Вопрос 15::

Наиболее достоверными ультразвуковыми признаками камней являются :

- 1 - гиперэхогенные образования с акустической тенью, перемещающиеся при перемене положения больного
- 2 - гиперэхогенное образование без акустической тени
- 3 - пристеночное гиперэхогенное образование, не смещающееся при перемене положения тела больного
- 4 - образование неоднородной структуры без акустической тени