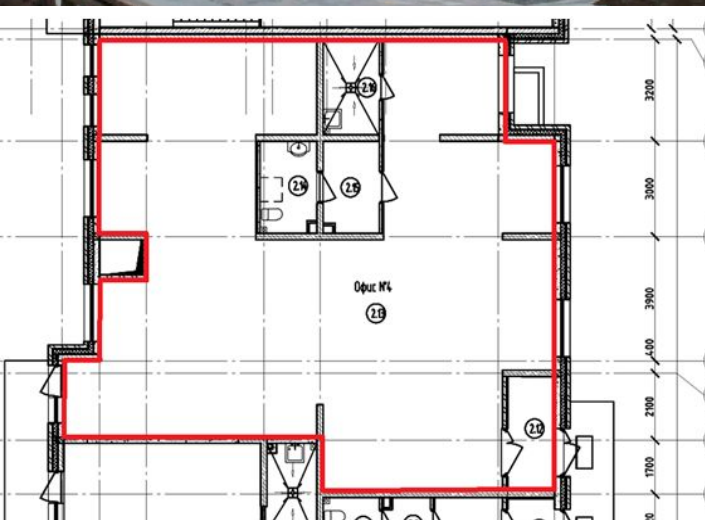


| Срок сдачи | Этаж/Этажность | Площадь Общая | Цена за м2 (тыс.руб.) | Стоимость (тыс. рублей) |
|------------|----------------|------------------|--------------------------|----------------------------|
| 4 кв. 2014 | 1/14 | 182 | 125 | 22 750 |



КП №4

Коммерческое помещение универсального назначения, **182 м2**, на 1 этаже нового жилого дома. ЖК Тапиола расположен в центре города, на пересечении Московского пр. и наб. Обводного канала, в 2 минутах ходьбы от ст. метро «Фрунзенская». **Возможна покупка соседнего помещения 166 м2 под объединение.** Помещение расположено около арки, ведущей во двор дома, и въездом в паркинг, что обеспечивает максимальную проходимость.

Возможное использование: магазин, аптека, салон красоты, стоматология, медицинский центр, представительский офис и т.д. Помещение имеет два отдельных входа. Высота потолков 3,3 м, электро мощность 10 кВт, установлены импортные радиаторы, двухкамерные стеклопакеты, входные двери металлические остекленные. Помещение сдается без отделки. Срок сдачи 4 кв. 2014 г. Продажа по ДДУ.

Цена 125 000 руб./м2