



БАСОВ ЯКОВ АЛЕКСАНДРОВИЧ

Выполнила:
Канивец Екатерина
Группа НОА1

Яков Александрович Басов (2 февраля 1914 — 16 марта 2004) — советский и украинский художник. Заслуженный художник СССР (1978), Народный художник Украины (2004).

Самобытное творчество художника относят к направлениям «претворённого (индивидуально-субъективного) реализма», романтизма, отмечают тесную связь с импрессионизмом. В центре творчества Я. Басова — человек, его душевные переживания.

БИОГРАФИЯ

Родился 2 февраля 1914 года в городе Симферополе. Живописно-художественное образование началось в студии академика живописи Николая Семёновича Самокиша. По рекомендации Н. С. Самокиша продолжал обучение в Ленинградском институте живописи, скульптуры и архитектуры с 1933 по 1937 год. Проходит мастерские Н. Наумова, Д. Кардовского, В. Шухаева. В 1941–1946 годах служил в рядах Советской Армии, участвовал в Великой Отечественной войне.

С 1946 года жил и работал в Крыму – в Алушке и Ялте. Здесь он трудился более 50 лет, выезжая для работы в среднюю полосу России, Карелию, Якутию, на Украину. В 1997 году на основе коллекции картин, подаренных городу Алушке, был открыт Городской музей живописи художника.

БИОГРАФИЯ

Произведения художника экспонировались на 63 персональных и много - численных коллективных выставках на Украине, в России, на 37 выставках в 22 странах мира, в том числе Канаде, Голландии, Норвегии, Австрии, Германии, Японии, Бельгии, Польше, США, Италии, Испании, Англии, Франции.

Более 600 работ были переданы художником в дар музеям Крыма, более 100 работ находятся в собраниях 42 музеев Украины и за рубежом. Коллекции работ Якова Басова являются частью постоянной экспозиции Ливадийского дворца-музея и Алушкинского государственного дворцово-паркового заповедника.

Яков Басов скончался 16 марта 2004 года в Алушке на 91-м году жизни.

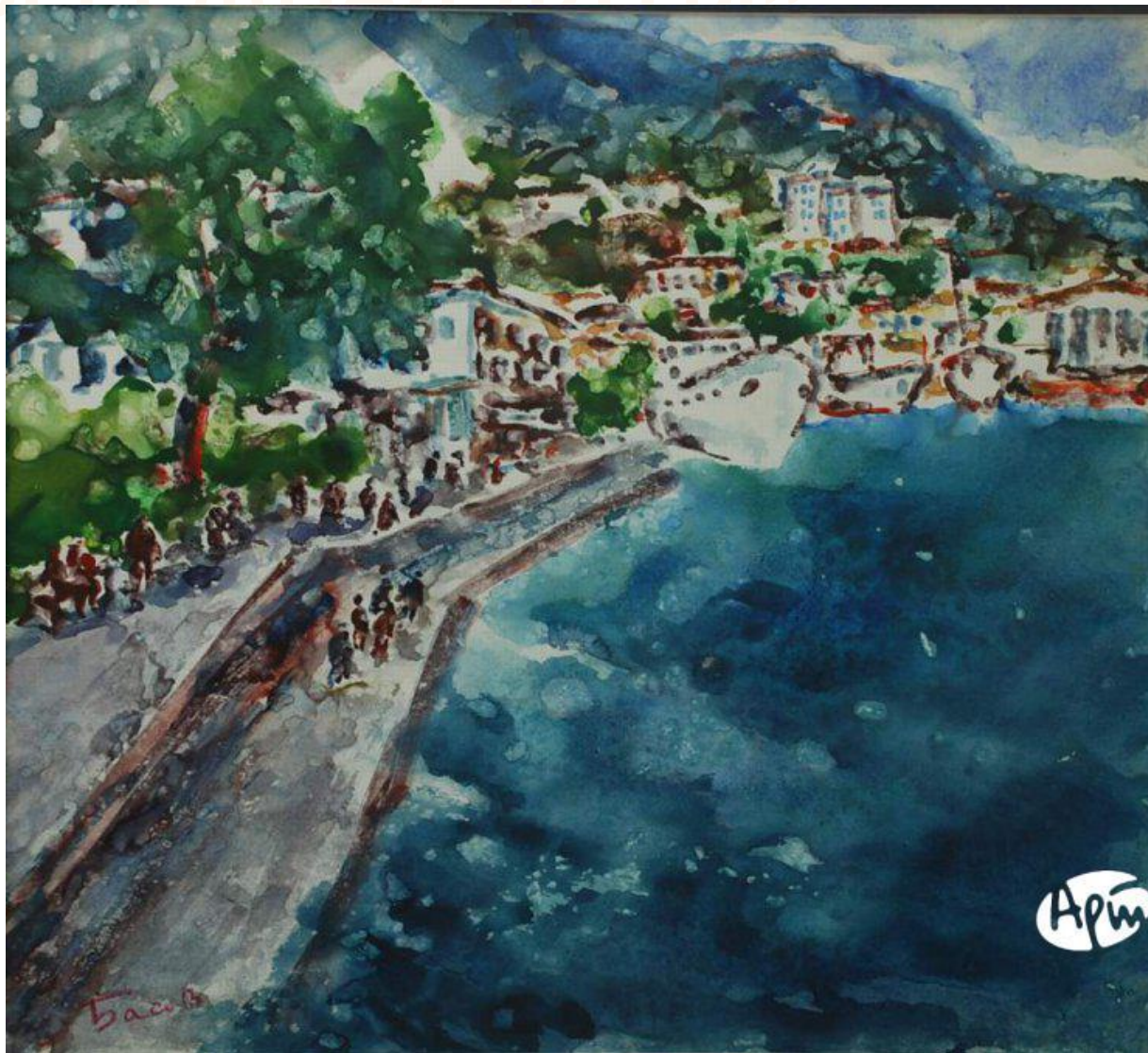
ТВОРЧЕСТВО

В основе работ Я. Басова лежит принцип антропоцентризма. Этот принцип — ядро и двигатель эволюции художественной манеры художника, точка отсчета в эстетических рассуждениях. Согласно убеждениям художника, диалогичность и сотворчество — основа современной живописи и искусства в целом: они становятся возможны в произведении благодаря «правильной недосказанности». Она призвана пробудить в зрителе желание завершить картину, то есть домыслить, дочувствовать.

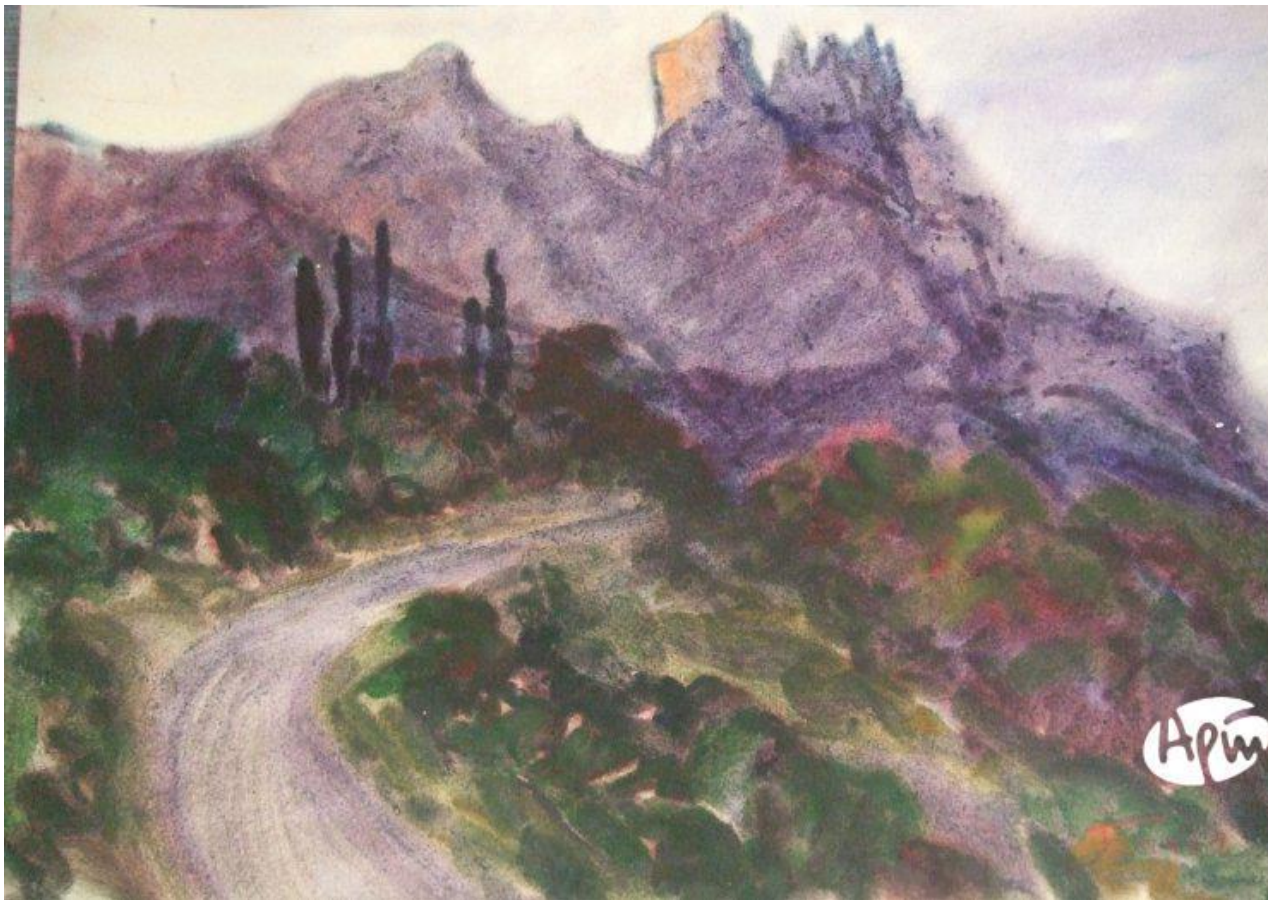
ТВОРЧЕСТВО

Основной живописный жанр, в котором работает художник, – пейзаж. Природа понимается как среда формирования сознания человека, как сущность, через которую наиболее полно можно передать все оттенки чувств, обращенные к человеку. Природа в работах Я. Басова выступает живой, динамической, эстетически совершенной стихией. Эта стихия в своём законченном выражении является символом, формой для выражения внутренней, истинной сущности духовности. В плане осмысления образной сути пейзажей Якова Басова знаменательны его размышления о метафоричности и символическом характере живописного языка.

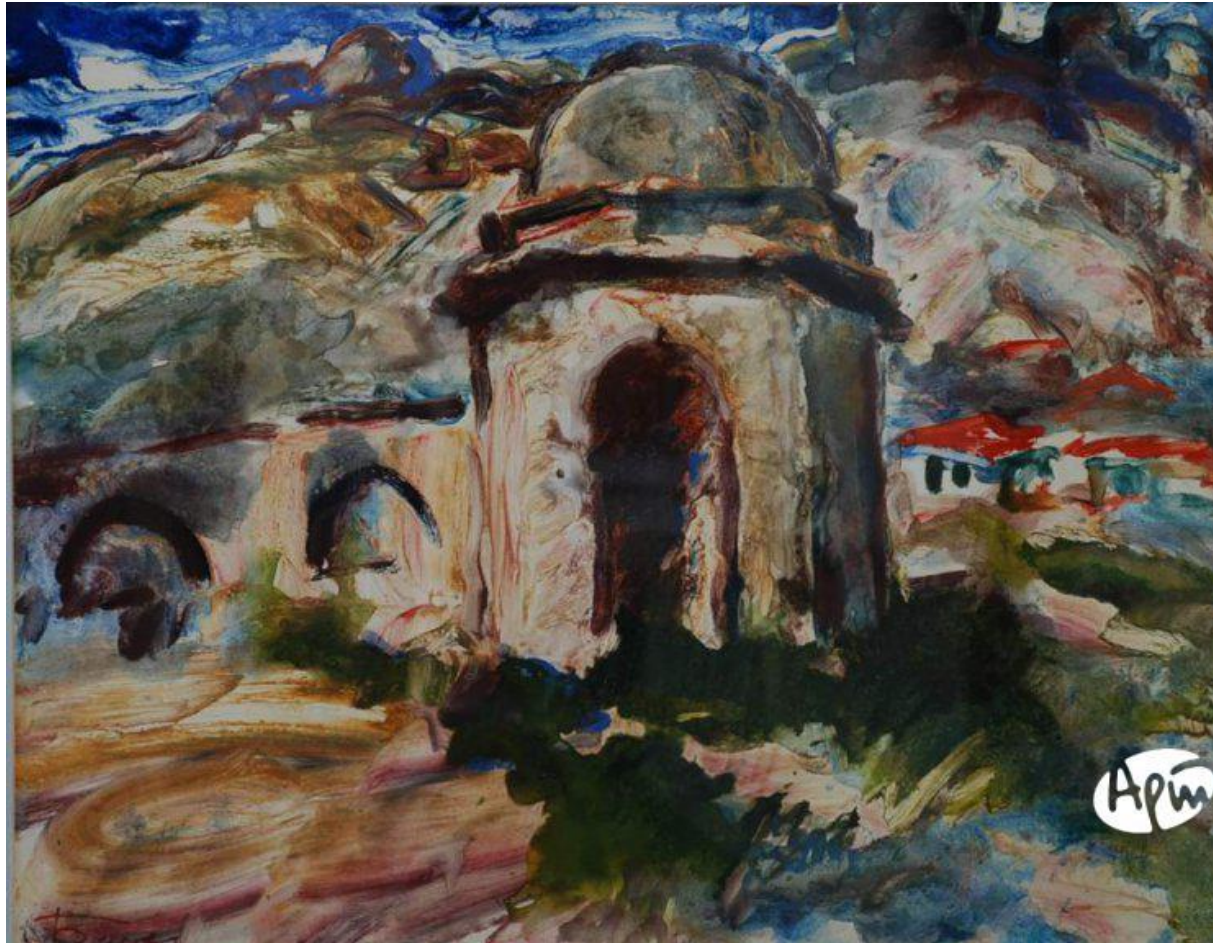
«НАБЕРЕЖНАЯ ЯЛТЫ»



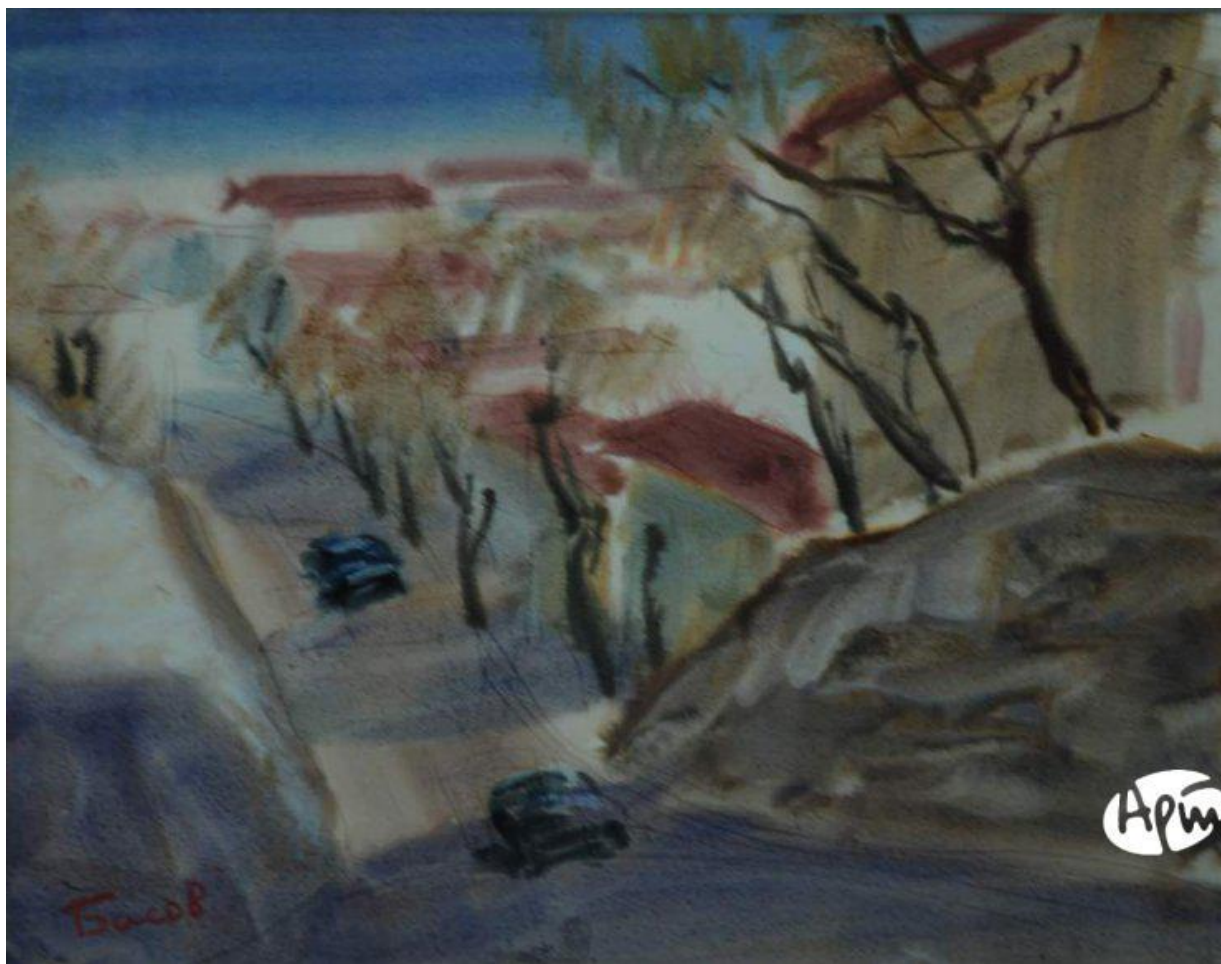
«ДОРОГА В АЛУПКЕ»



«ПЕЙЗАЖ С КРЕПОСТЬЮ»



«ГОРОДСКАЯ УЛОЧКА»



«УТРО»

