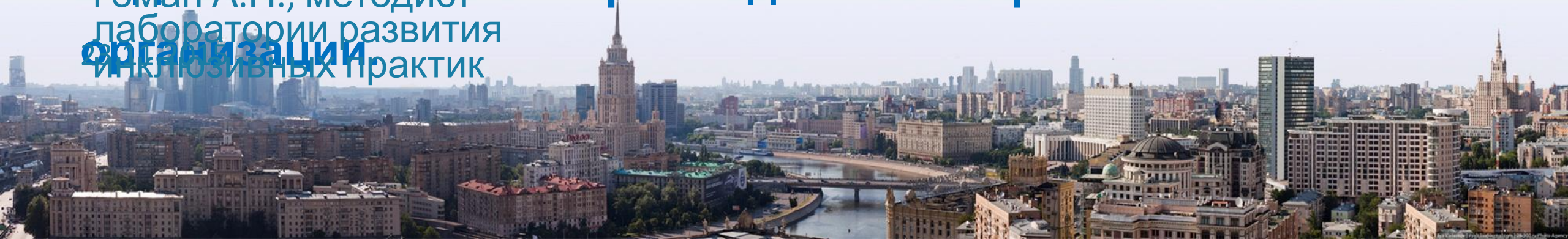




Городской психолого-педагогический центр
Департамента образования города Москвы

Локальные правовые акты, регулирующие создание специальных образовательных условий для обучающихся с ОВЗ в образовательной организации. Внутренняя документация службы психолого-педагогического сопровождения образовательной

Томаш А.П., методист
лаборатории развития
инклюзивных практик
организации





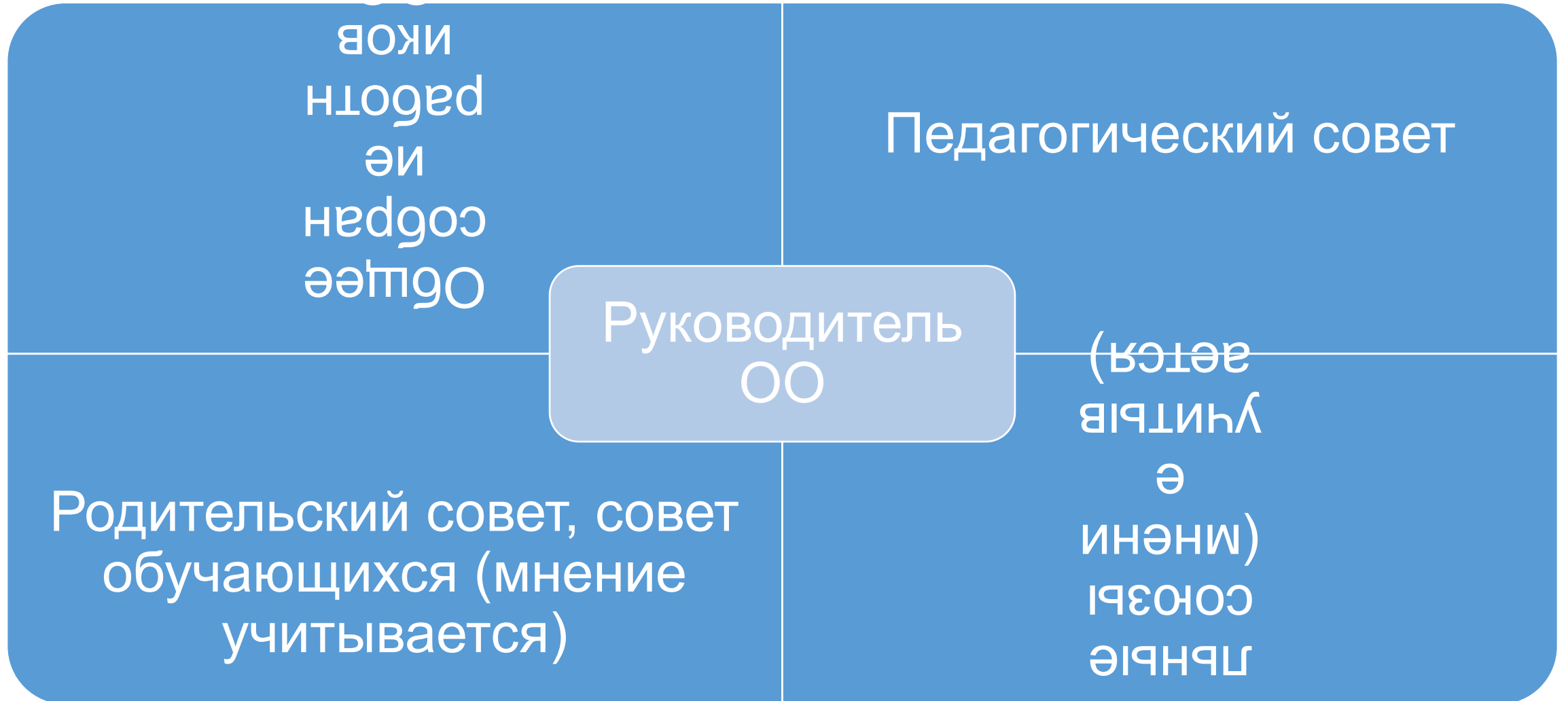
**Муниципальные правовые акты,
регулирующие создание специальных
образовательных условий для обучающихся с
ОВЗ.**



Многоуровневая система нормативно-правовых актов в РФ



Коллегиальность управления в образовательной организации (схема)



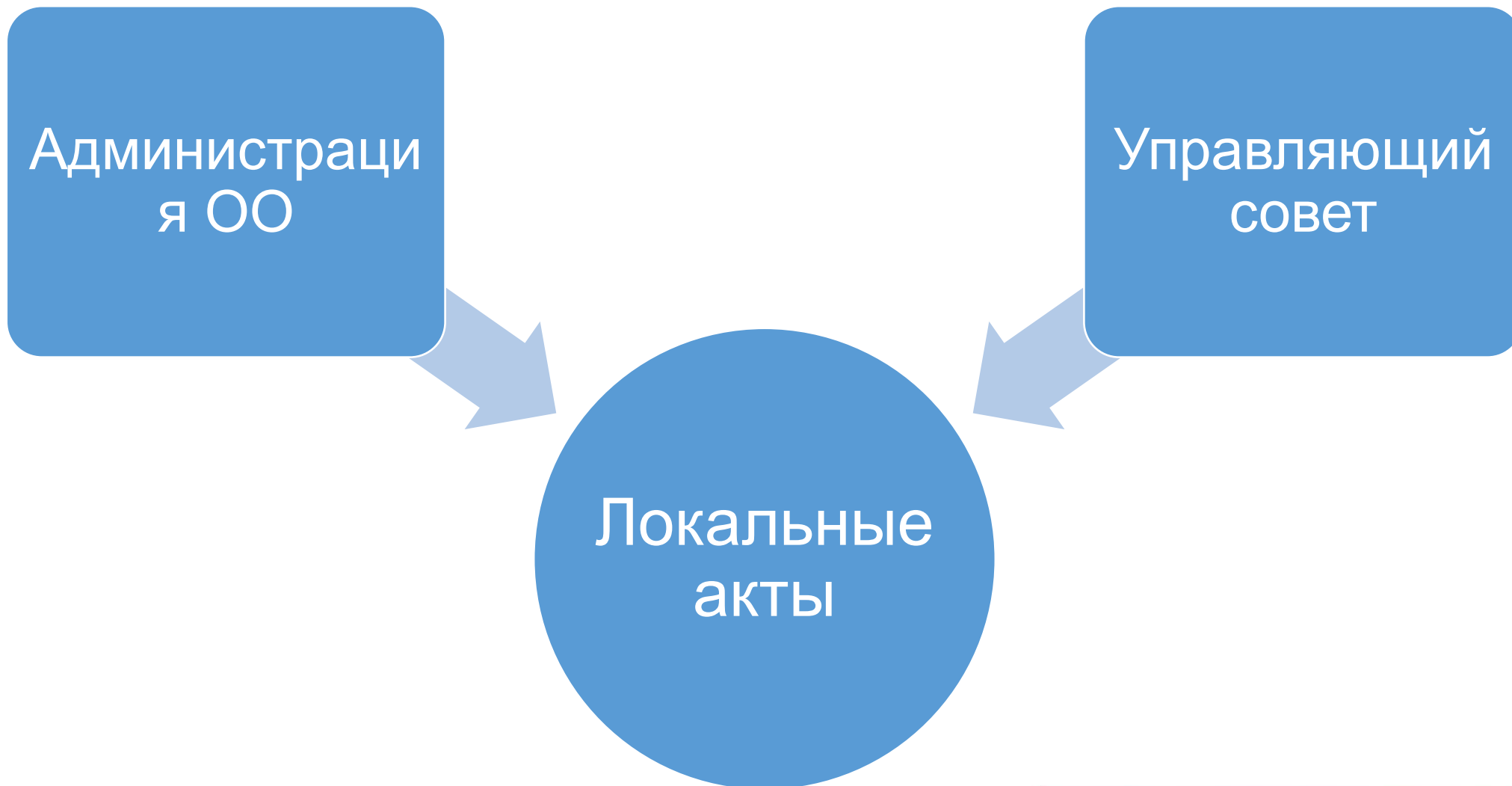
Локальные нормативные акты, содержащие нормы, регулирующие образовательные отношения

В соответствии со статьей 30 п. 1 закона РФ «Об образовании в РФ» от 29 декабря 2012 года № 273-ФЗ

Образовательная организация принимает локальные нормативные акты, содержащие нормы, регулирующие образовательные отношения в пределах своей компетенции в соответствии с законодательством Российской Федерации в порядке, установленном ее уставом



Коллегиальность принятия локальных актов



Формы локальных актов

Постановлен
ие

Приказ

Распоряжени
е

Решение

Положение

Инструкция

Правила



Вопросы образовательной деятельности, регламентируемые локальными актами

Закон Российской Федерации «Об образовании в РФ» от 29 декабря 2012 года № 273-ФЗ
Письмо Минобрнауки России от 01.04.2013 № ИР-170/17 «О Федеральном законе «Об образовании в Российской Федерации».

Правила приема обучающихся

Режим занятий обучающихся.

Формы, периодичность, порядок текущего контроля успеваемости

Обучение по индивидуальному учебному плану

Порядок и основания для прекращения отношений между ОО и родителями (законными представителями) обучающегося



Примерный перечень локальных актов, регламентирующих деятельность ОО по части обучающихся с ОВЗ

Положение о реализации инклюзивной практики в образовательном учреждении

Положение о психолого-педагогическом консилиуме (ППк) с приложением

Положение об организации психолого-педагогического сопровождения ребенка с ОВЗ в учебном процессе

Договор с родителями обучающихся с ОВЗ о создании специальных образовательных условий

Положение о разработке и реализации индивидуального учебного плана для обучающегося с ОВЗ

Приказ о направлении педагогов ОО на курсы повышения квалификации по инклюзивному образованию

Положение о разработке и реализации адаптированной общеобразовательной программы





Организация работы службы психолого-педагогического сопровождения образовательной организации



Психолого-педагогическая служба ОО: правовой аспект

Федеральный закон от 29.12.2012 N 273-ФЗ

- Образовательная организация может иметь в своей структуре различные структурные подразделения, обеспечивающие осуществление образовательной деятельности с учетом уровня, вида и направленности реализуемых образовательных программ, формы обучения и режима пребывания обучающихся (в т.ч. психологические и социально-педагогические службы, обеспечивающие социальную адаптацию и реабилитацию нуждающихся в ней обучающихся) (Глава 3, Статья 21)
- Психолого-педагогическая, медицинская и социальная помощь оказывается детям, испытывающим трудности в освоении основных общеобразовательных программ, развитии и социальной адаптации... в центрах психолого-педагогической, медицинской и социальной помощи, создаваемых органами государственной власти субъектов Российской Федерации, а также психологами, педагогами-психологами организаций, осуществляющих образовательную деятельность, в которых такие дети обучаются (Глава 4, Статья 42);
- Под специальными условиями для получения образования обучающимися с ограниченными возможностями здоровья в настоящем Федеральном законе понимаются условия обучения, воспитания и развития таких обучающихся... проведение групповых и индивидуальных коррекционных занятий... другие условия, без которых невозможно или затруднено освоение образовательных программ обучающимися с ограниченными возможностями здоровья (Глава 11,

Направления психолого-педагогической помощи

Психолого-педагогическое консультирование обучающихся, их родителей (законных представителей)

Психолого-педагогическое консультирование педагогических работников

Коррекционно-развивающие и компенсирующие занятия с обучающимися

Логопедическая помощь

Помощь обучающимся в социализации

Помощь обучающимся в профориентации, получении профессии



Структура деятельности службы психолого-педагогического сопровождения ОО



Примерное содержание положения о Службе психолого-педагогического сопровождения В ОО

- Цель и задачи деятельности Службы
- Место Службы в структуре образовательной организации, ее функции
- Структура службы психолого-педагогического сопровождения (состав, лицо, осуществляющее руководство)
- Направления деятельности Службы, порядок обращения в иные образовательные организации в рамках сетевого взаимодействия
- Порядок оказания психолого-педагогической помощи обучающемуся с

 **ВАЖНО**

Согласие родителей/ законных представителями обучающегося на проведение диагностики и оказание психолого-педагогической помощи, договор

- Документация Службы психолого-педагогического сопровождения
- Права и обязанности сотрудников Службы



Примерная документация учителя-логопеда

- План организационно-педагогической работы учителя-логопеда
- Журнал движения детей
- Журнал консультаций
- Журнал обследования устной и письменной речи
- Журнал учета посещаемости коррекционных занятий
- Перспективный план коррекционной работы
- Календарно-тематический план фронтальных логопедических занятий
- Циклограмма деятельности
- Индивидуальная карта учащегося
- Список обучающихся, зачисленных на логопедическую коррекцию
- График работы
- Годовой отчет



Примерная документация учителя-дефектолога

- План организационно-педагогической работы учителя-дефектолога
- Журнал движения детей
- Журнал консультаций
- Журнал учета посещаемости коррекционных занятий
- Перспективный план коррекционной работы
- Календарно-тематический план фронтальных занятий
- Циклограмма деятельности
- Индивидуальная карта учащегося
- Список обучающихся, зачисленных на дефектологическую коррекцию
- График работы
- Годовой отчет



Примерная документация педагога-психолога

- График работы
- Годовой план работы
- График работы на неделю
- Циклограмма работы
- Журнал учета видов работы
- Программы коррекционно-развивающих занятий
- Учебно-тематические планы
- Аналитический отчет за учебный год и статистическая справка



Спасибо за внимание!

