

Санкт-Петербургский государственный университет телекоммуникаций  
им. профессора М.А. Бонч-Бруевича  
Институт военного образования

# Лекционное занятие

по тактической подготовке

Тема № 4

***“Организация пехотного,  
мотопехотного, танкового  
батальона армий иностранных  
государств”***

**Учебные цели: В результате изучения темы студенты должны:**

**Знать: Организация мотопехотного(МПБ), пехотного(ПБ), танкового батальона(ТБ) армии вероятного противника. (США).**

**Ознакомиться: с тактико-техническими характеристиками основных образцов вооружения и боевой техники.**

# Учебные вопросы:

- 1. Состав подразделений батальона и их предназначение. Средства усиления в бою.
- 2. Тактико-технические характеристики основных образцов вооружения и боевой техники. Боевые возможности.

# Учебный вопрос №1:

**Состав подразделений батальона и их предназначение.**

**Средства усиления в бою.**

**а) Вооруженные силы США.**

# Вооруженные Силы США



Армия США (основана 14 июня 1775 г.)



Военно-воздушные силы США (основаны 18 сентября 1947 г.)



Военно-морские силы США (основаны 13 октября 1775 г.)



Корпус морской пехоты США (основан 10 ноября 1775 г.)



Береговая охрана США (основана 4 августа 1790 г.)

# Вооруженные Силы США



Регулярная компонента  
более 1.3 млн. чел.  
военнослужащих и 684 тыс.  
чел. гражданского персонала

Резервная компонента – 1.1  
млн. чел.

Национальная Гвардия –  
около 700 тыс. чел

Части Национальной Гвардии, призванной оказывать помощь местным властям в чрезвычайных ситуациях, и в случае необходимости поддерживать действия Вооруженных Сил США.

В отличие от многих государств мира, в США нет пограничных войск.

# Военные действия

**Страны, в которых вооружённые силы США вели военные действия после Второй мировой войны**

Корея 1950—1953 гг.

Доминиканская Республика 1965 г.

Лаос 1964—1973 гг.

Вьетнам 1961—1973 гг.

Камбоджа 1969—1973 гг.

Ливан 1982—1984 гг.

Гренада 1983 г.

Ливия 1986 г.

Панама 1989—1990 гг.

Ирак, Кувейт 1991 г.

Сомали 1992—1994 гг.

Босния 1995 г.

Судан 1998 г.

Афганистан 1998 г.

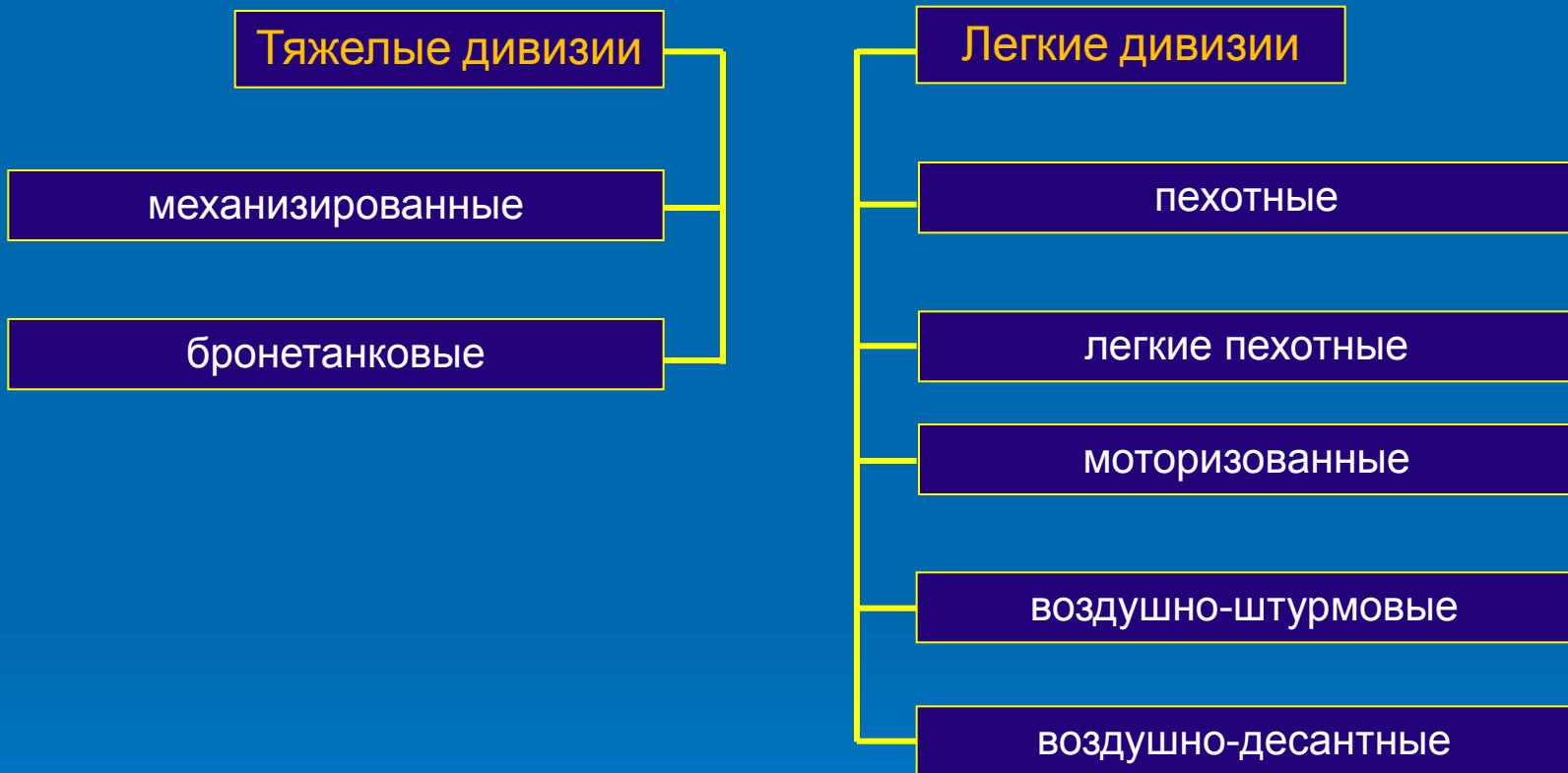
Югославия (Косово) 1999 г.

Афганистан 2001 г. — наст. время

Ирак 2003 — 2010 гг.

Ливия — 2012г.

# Типы соединений ВС США





# Дивизия ВС США



На базе мотопехотного и танкового батальона на время ведения боевых действий формируются **БТГр** (**батальонная тактическая группа**).

БТГр является временным тактическим формированием, имеющим в своем составе различное количество МПР и ТР, находящихся в подчинении командира мотопехотного или танкового батальона.

Такие группы, в зависимости от вида и количества включенных в их состав рот, могут быть:

- **Мотопепехотная (3 мпр и 1 тр);**
- **Танковая (3 тр и 1 мпр);**
- **Сбалансированная (равное количество тр и мпр)**

**МПБ** считается основной тактической частью дивизии. Он обычно ведет бой в составе мотопехотной бригады, а в отдельных случаях в течении некоторого времени и самостоятельно.

**МПБ** способен выполнять различные боевые задачи во всех видах боевых действий. Для этого он в своем составе имеет: боевые подразделения, подразделения огневой поддержки, подразделения управления, боевого обеспечения и снабжения.

**ТБ** – главная ударная сила МПБр, обладающая мощным огнем, высокой подвижностью и маневренностью, а также большой устойчивостью от воздействия факторов ядерного взрыва, используется преимущественно на главных направлениях.



# Мотопехотный батальон армии США.

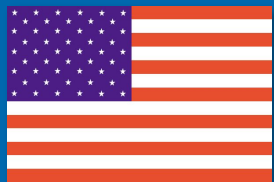


|               |                  |            |            |                         |
|---------------|------------------|------------|------------|-------------------------|
| Личный состав | БМП М-2 "Бредли" | ПТУР "Тоу" | КШМ М114   | 106,7 мм самох. миномет |
| 896           | 54               | 12         | 8          | 6                       |
| ПТУР "Дракон" | БРМ              | БТР М113А1 | Автомобили | Радиостанции            |
| 36            | 6                | 23         | 114        | 247                     |

# Штабная рота

- Предназначена для организации управления, разведки, связи, огневой поддержки и медицинского обеспечения подразделений батальона в бою.
- Имеет в своем составе взвода: **КШМ**
- разведывательный
- минометный
- связи
- ремонтный
- обеспечения
- медицинский
  
- Всего в роте:
- личного состава – 345 чел.
- КШМ - 8
- 106,7 мм минометов-6
- БРМ 6
- БМП «Бредли» 2

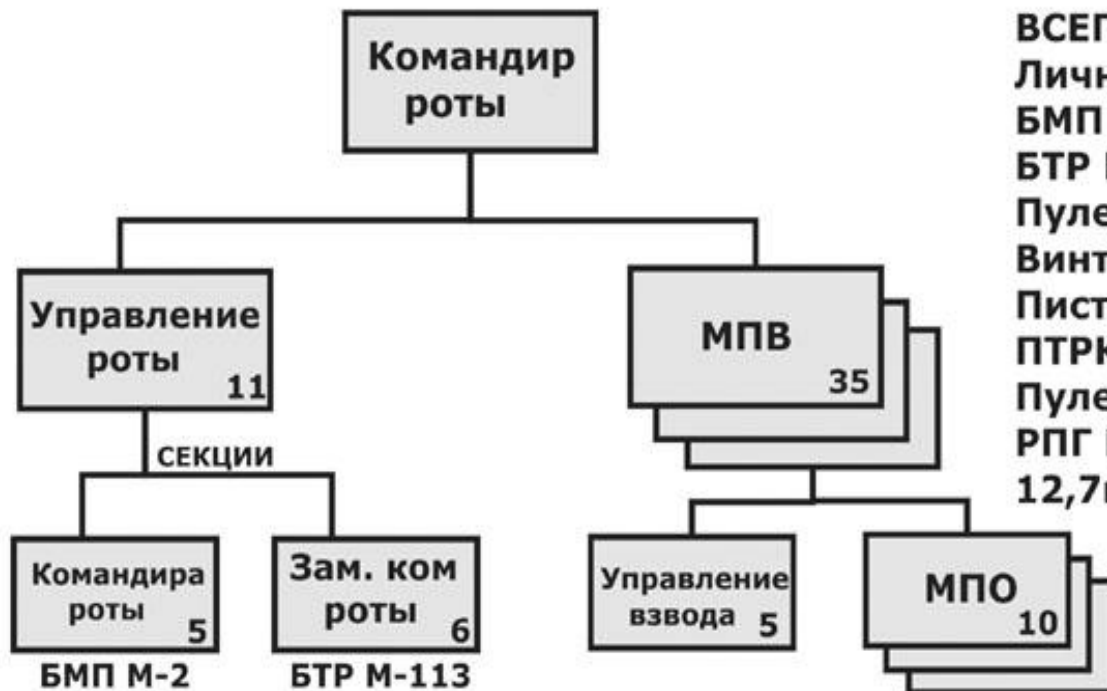




Является основным боевым подразделением.  
Действует, как правило, в составе БТГ.



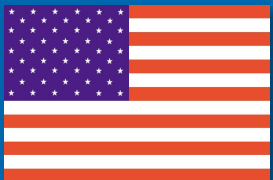
### МОТОПЕХОТНАЯ РОТА НА БМП М-2



|                      |            |
|----------------------|------------|
| <b>ВСЕГО В РОТЕ:</b> |            |
| Личного состава      | - 116 чел. |
| БМП М-2 "Брэдли"     | - 13       |
| БТР М113             | - 1        |
| Пулемет М-60         | - 9        |
| Винтовки М16А1       | - 97       |
| Пистолет             | - 1        |
| ПТРК "Дракон"        | - 9        |
| Пулемет М-249        | - 18       |
| РПГ М72А2            | - 27       |
| 12,7мм пулемет       | - 1        |

1. Командир роты
2. Старшина роты
3. Наводчик-оператор БМП
4. Механик-водитель БМП
5. Радиотелефонист

1. Зам. командира роты
2. Пулеметчик
3. Механик-водитель БТР
4. Радиотелефонист
5. Химик-инструктор
6. Стрелок-гранатометчик



# Мотопехотный взвод является наименьшим тактическим подразделением.



## МОТОПЕХОТНЫЙ ВЗВОД НА БМП М-2



### ВСЕГО ВО ВЗВОДЕ:

|                  |           |
|------------------|-----------|
| Личного состава  | - 35 чел. |
| БМП М-2 "Брэдли" | - 4       |
| Пулемет М-60     | - 3       |
| Винтовки М16А1   | - 29      |
| ПТРК "Дракон"    | - 3       |
| Пулемет М-249    | - 6       |
| РПГ М72А2        | - 9       |
| Радиостанции     | - 8       |

1. Командир взвода
2. Заместитель командира взвода
3. Наводчик-оператор БМП
4. Механик-водитель БМП
5. Радиотелефонист

1. Командир отделения
2. Заместитель командира отделения
3. Наводчик-оператор БМП
4. Механик-водитель БМП
5. Оператор ПТУР
6. Пулеметчик
7. Автоматчик
8. Автоматчик
9. Стрелок-гранатометчик
10. Радиотелефонист



# Противотанковая рота

(65 чел.) состоит из управления и трех противотанковых взводов.

Противотанковый взвод (20 чел.) состоит из двух противотанковых секций по два расчета (в каждом 4 человека и самоходный ПТРК «ТОУ»)





## ВСЕГО В МПБ:

личный состав -896  
чел.

БМП -2 <Брэдли> -54

БТР М-113 -26

БРМ М-3 <Брэдли> -6

ПУ ПТУР<Дракон> -36

ПУ ПТУР<ТОУ> -12

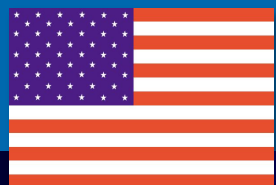


# ТАНКОВЫЙ БАТАЛЬОН (ТБ)

*Является главной ударной силой мотопехотной бригады (МПБр).*

*Обладает мощным огнем, высокой подвижностью и маневренностью, а также большой устойчивостью от воздействия поражающих факторов ядерного взрыва. Используется преимущественно на главных направлениях боевых действий*





# Танковый батальон



Танковый батальон является основным подразделением дивизии и может служить базой для развертывания батальонной тактической группы.



**Танковые роты-4.** Состоит из:

*управления (2 танка, 2 автомобиля)*

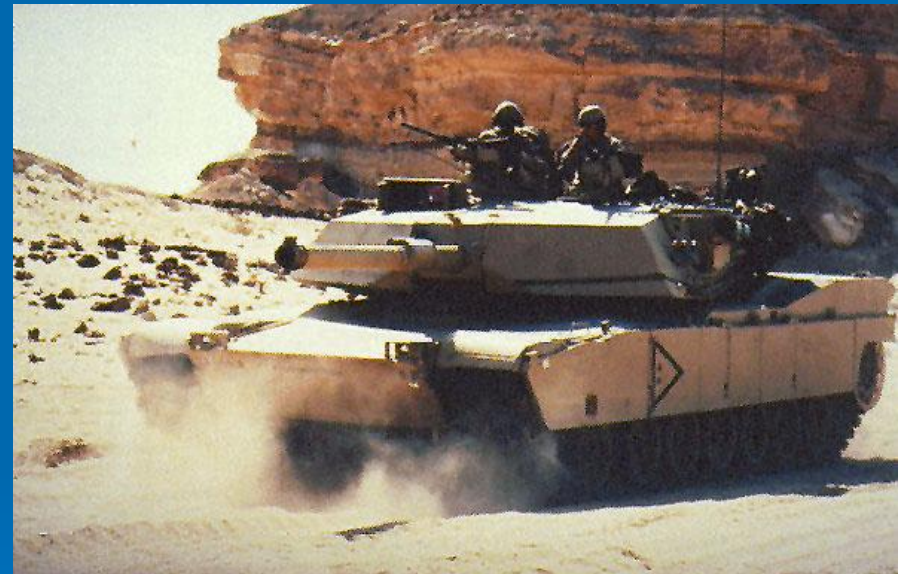
*и 3 танковых взводов (по 4 танка).*

Экипаж 4 чел.  
командир танка  
наводчик  
заряжающий  
механик-водитель

*ВСЕГО В ТАНКОВОЙ РОТЕ:* л/с -61  
танки -14  
автомобили-2

**ВСЕГО В ТАНКОВОМ БАТАЛЬОНЕ:**

л/с -523  
танки-58  
БТР М-113 - 11  
КШМ -5  
автомобили-90  
БРМ -6

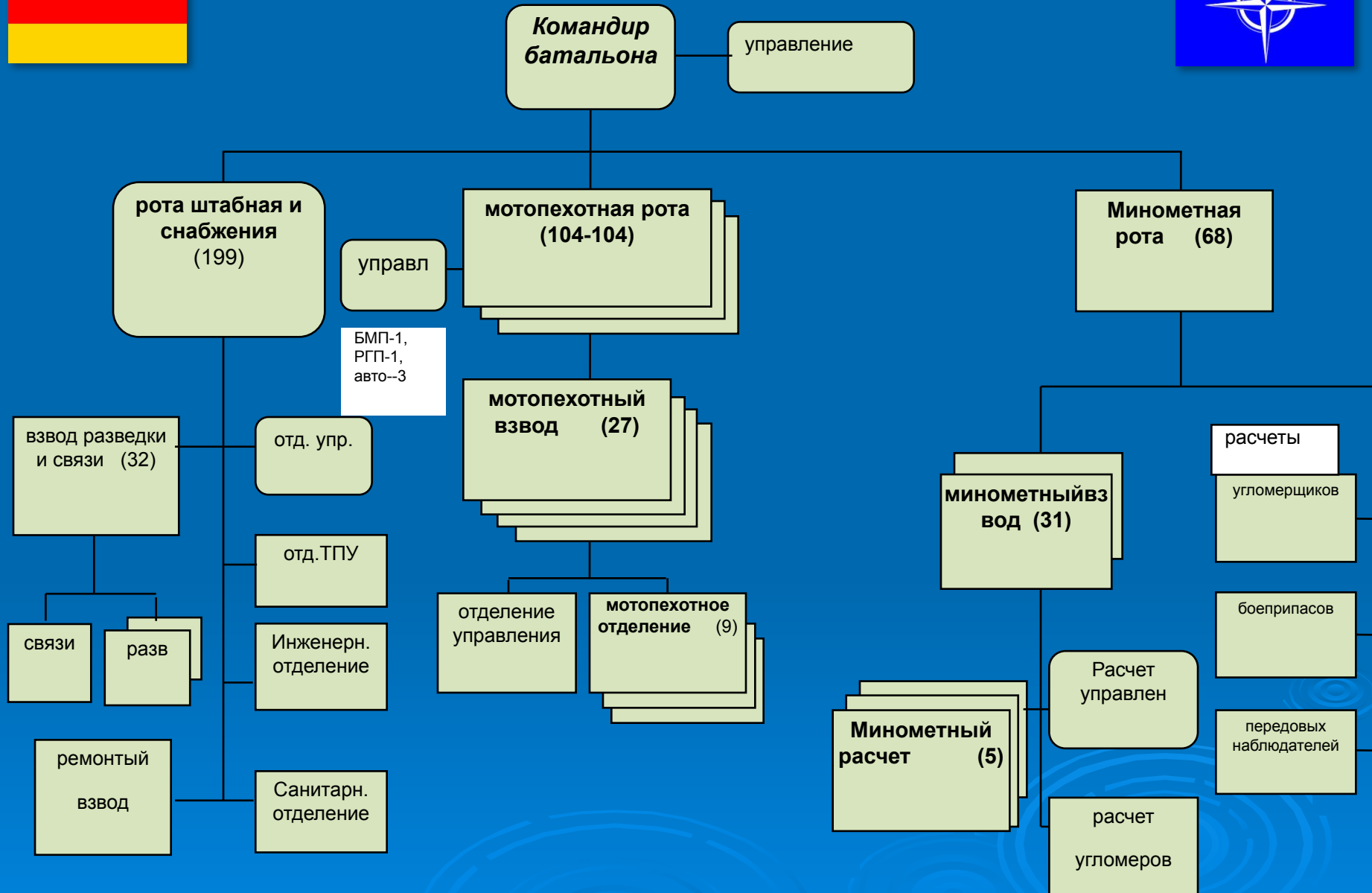


# Вооруженные силы ФРГ



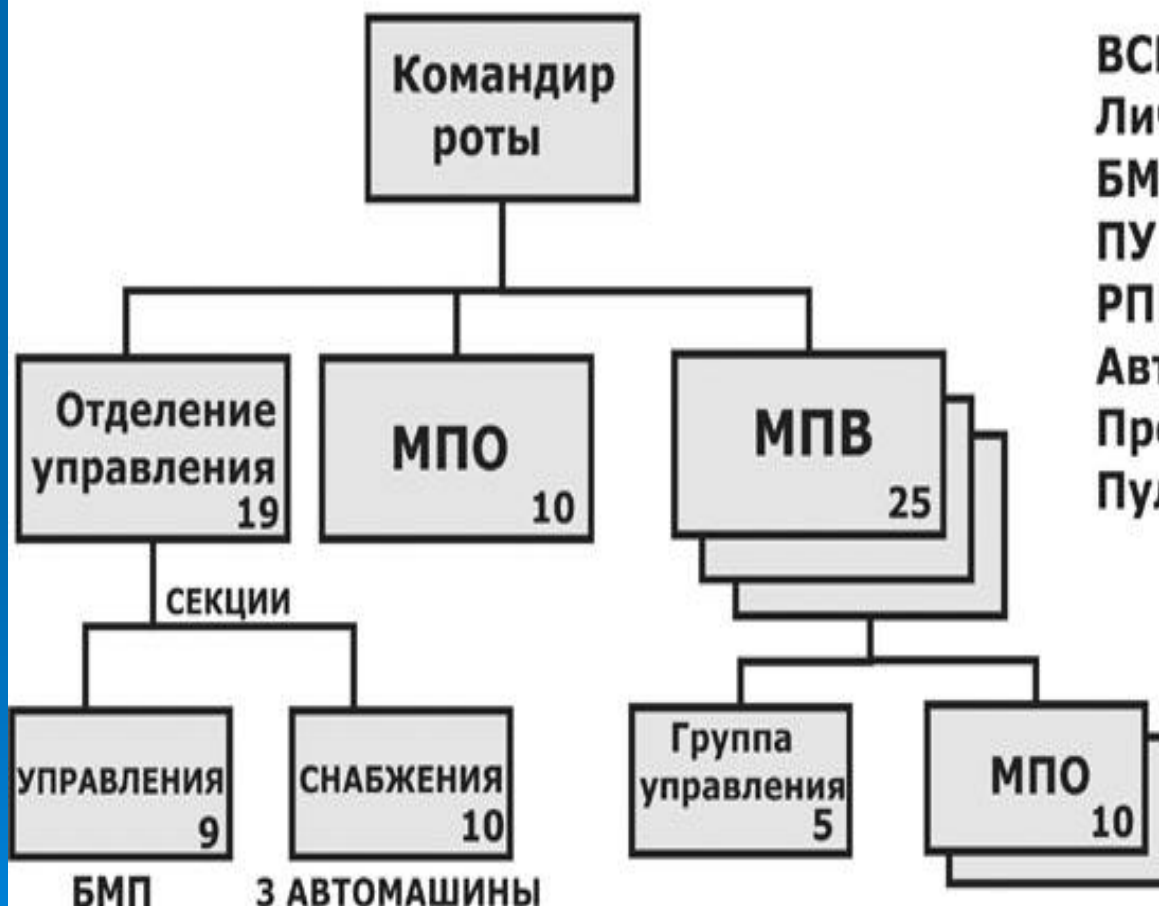


# Организация мотопехотного батальона





## МОТОПЕХОТНАЯ РОТА НА БМП "МАРДЕР"



### ВСЕГО В РОТЕ:

|                         |       |
|-------------------------|-------|
| Личного состава         | - 104 |
| БМП "Мардер"            | - 11  |
| ПУ ПТУР "Милан"         | - 6   |
| РПГ "Панцерфауст"       | - 8   |
| Автомобили              | - 3   |
| Противопех. гранатометы | - 7   |
| Пулеметы                | - 7   |



## МОТОПЕХОТНАЯ РОТА НА БТР М-113



### ВСЕГО В РОТЕ:

|                         |       |
|-------------------------|-------|
| Личного состава         | - 103 |
| БТР М-113 АІG           | - 10  |
| ПУ ПТУР "Милан"         | - 9   |
| РПГ "Панцерфауст"       | - 7   |
| Автомобили              | - 3   |
| Противопех. гранатометы | - 9   |
| Пулеметы                | - 6   |

### ВСЕГО ВО ВЗВОДЕ:

|                        |           |
|------------------------|-----------|
| Личного состава        | - 28 чел. |
| БТР М-113АІG           | - 3       |
| ПУ ПТУР "Милан"        | - 3       |
| РПГ "Панцерфауст"      | - 2       |
| Пулемет МG-3           | - 2       |
| Противопех. гранатомет | - 3       |

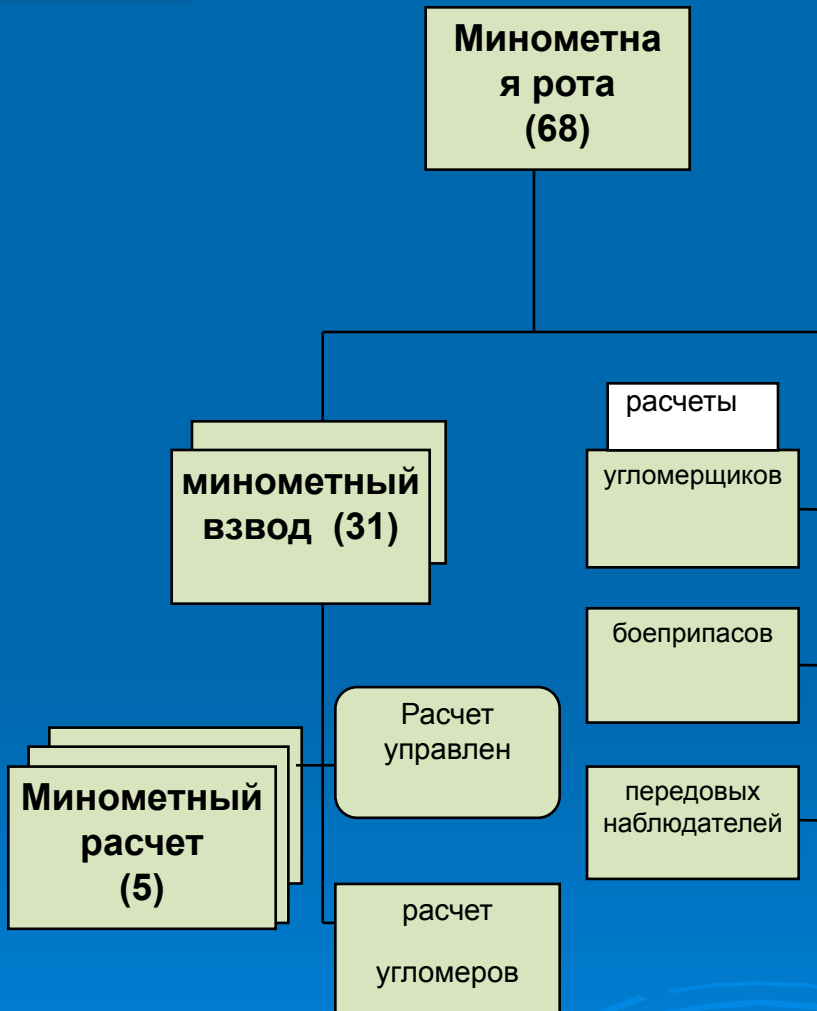




# МИНОМЕТНАЯ РОТА.



Всего в минометной роте:  
Личного состава - 68 человек,  
120 мм самоходных миномёта -6,  
БТР-2,  
автомобилей, – 8  
радиостанции - 24



## Личный состав, основное вооружение и боевая техника МПБ МПБР (ТБР)

| наименование        | роты    |           |           |            | всего    |         |
|---------------------|---------|-----------|-----------|------------|----------|---------|
|                     | штабная | МПР (БМП) | МПР (БТР) | миномётная | МПБ МПБР | МПБ ТБР |
| личный состав, чел. | 199     | 104       | 103       | 68         | 578      | 583     |
| БМП                 | 2       | 11        | -         | -          | 24       | 35      |
| БТР                 | 4       | -         | 11        | -          | 15       | 5       |
| ПУ ПТУР             | -       | 6         | 9         | -          | 21       | 18      |
| РПГ                 | 27      | 8         | 7         | 12         | 62       | 63      |
| 120-мм миномёты     | -       | -         | -         | 6          | 6        | 6       |
| 7.62-мм пулемёты    | 7       | 9         | 9         | -          | 34       | 35      |
| радиостанции        | 16      | 40        | 33        | 24         | 153      | 155     |
| автомобили          | 79      | 3         | 3         | 8          | 96       | 97      |




# ТАНКОВЫЙ БАТАЛЬОН ФРГ



Всего в танковом батальоне:  
Личного состава - 352 человека,  
Танков "Леопард-2" - 41,  
БТР М 113 - 2,  
44-мм РПГ "Панцерфауст-1" - 23,  
автомобилей - 70,  
радиостанций – 106

# Учебный вопрос 2

**Тактико-технические характеристики основных образцов вооружения и боевой техники. Боевые возможности.**



# 1. Тактико-технические характеристики стрелкового вооружения

| Наименование   | Винтовка М16А1   | Пулемет М-60 |
|--|------------------|--------------|
| Год принятия на вооружение                                     | 1963             | 1956         |
| Вес (кг)   | 3,68             | 10,4         |
| Нач. скорость пули (м/с)                                       | 1000             | 855          |
| Прицельная дальность (м)                                       | 500              | 1000         |
| Боевая скорострельность (в/мин)<br>одиночными выстр. очередями | 45-60<br>150-200 | -<br>200     |
| Емкость магазина (патр.)                                       | 20/30            | 250          |



## 2. *Тактико-технические противотанковых ракетных комплексов*

## *характеристики*

| Наименование                                 | ПТРК «ТОУ» | ПТРК «Дракон» |
|--|------------|---------------|
| Год принятия на вооружение                   | 1968       | 1968          |
| Вес (кг)                                     | 24,5       | 10,5          |
| Макс. скорость ракеты (м/с)                  | 300        | 110           |
| Дальность стрельбы:<br>Макс. (м)<br>Мин. (м) | 3750<br>65 | 1000<br>30    |
| Бронепробиваемость (мм)                      | 500-600    | 430           |



### 3. *Тактико-технические характеристики самоходного миномета М-106 А1*

Год принятия на вооружение – 1964

Экипаж – 6 чел.

Вес в боевом положении 12 т.

Вооружение – 106,7 мм миномет;  
12,7 мм пулемет

Вес мины – 12,3 кг.

Начальная скорость мины – 293 м/с

Максимальная дальность стрельбы – 5,6 км

Мощность двигателя – 215 л. с.

Скорость движения – 65 км/ч.

Запас хода – 500 км.

Боекомплект-60мин.



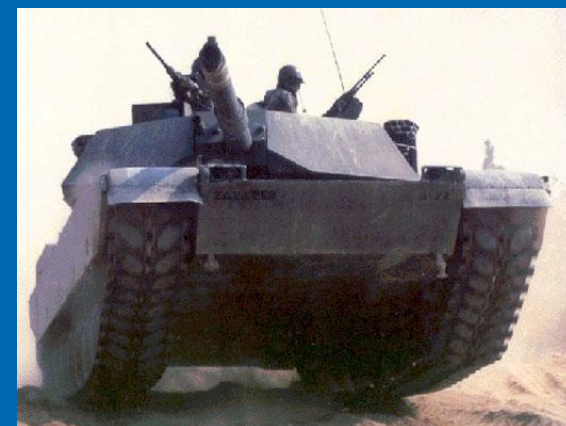
# Основные данные стрелкового оружия и минометов США

| Наименование  | Масса,<br>кг                  | Длина<br>м | Прицельная<br>дальность, м | Скоростр<br>ельность<br>выстр/ми<br>н. | Емкость<br>магазина<br>(ленты),<br>к-во патронов | Скорость<br>движения<br>км/ч<br>/ запас хода,<br>км |
|---|-------------------------------|------------|----------------------------|--|--|---|
| <b>5,56-мм автоматическая<br/>винтовка M16A1</b>                        | 3,68                          | 990        | 500                        | 150-200                                | 20,30  | -   |
| <b>5,56-мм ручной пулемет M249</b>                                      | 6,5                           | 1000       | 1300                       | 250                                    | 30,200   | -   |
| <b>7,62-мм единый пулемет M60</b>                                       | 17.2                          | 1105       | 1800                       | 200                                    | (250)  | -   |
| <b>12,7-мм крупнокалиберный<br/>пулемет</b>                             | 55                            | 1653       | 1800                       | 100                                    | (100)  | -   |
| <b>40-мм гранатомет M203<br/>(монтируется под стволом<br/>винтовки)</b> | 1,36                          | 394        | 400                        |  | Одиноч.<br>заряжание                             | -   |
| <b>81-мм самоходный миномет</b>   | 11400 (масса<br>мины 3,2-5,1) | -          | 4600                       | 10-12                                  | 114<br>(боекомплект)                             | 65/500  |
| <b>106,7-мм самоходный<br/>миномет</b>                                  | 12000 (масса<br>мины 12,3)    | -          | 5650                       | 8-10                                   | 88<br>(боекомплект)                              | 65/500  |



# 1. Тактико-технические характеристики бронетанковой техники

| Наименование   | М113 А1                | БМП М2<br>«Бредли»                                  | Танк М1<br>«Абрамс»                                      |
|--|------------------------|---|--|
| Год принятия на вооружение                                 | 1964                   | 1982  | 1980   |
| Экипаж + десант (чел)                                      | 1+12                   | 3+6   | 4  |
| Вес (т)  | 11                     | 21,3  | 53,4   |
| Макс. толщина брони корпуса                                | 38 мм                  | Комбинированная<br>разнесенная                      | Многослойная   |
| Вооружение   | 12,7 мм<br>пуле<br>мет | 25 мм пушка<br>7,62 мм пулемет<br>ПУ ПТУР<br>«ПТОУ» | 105 мм пушка<br>12,7 мм пулемет<br>2-7,62 мм<br>пулемета |
| Боекомплект  | 2000<br>патронов       | 900 выстрелов.<br>2200 патронов.<br>7 ракет «ПТОУ»  | 55 выстрелов.<br>1000 патронов.<br>11400 патронов        |
| Мощность двигателя<br>(л/с)                                | 215                    | 500   | 1500   |
| Макс. скорость<br>движения (км/ч):<br>По шоссе<br>На плаву | 65<br>5,6              | 66<br>7   | 70<br>-  |
| Запас хода (км)  | 480                    | 480   | 500  |



# Боевые и технические характеристики БТР и БМП

| Наименование<br>(принадлежность) | Боевая<br>масса,<br>т. | Экипаж<br>(десант)<br>чел. | Вооружение               |                                       | Боекомплект    |              | Макс.<br>скорость,<br>км/ч по<br>шоссе (на<br>плаву) | Запас<br>хода<br>(км) | Мощ-<br>ность<br>двига<br>теля<br>л.с. |
|----------------------------------|------------------------|----------------------------|--------------------------|---------------------------------------|----------------|--------------|--|-----------------------|--|
|                                  |                        |                            | Оружие,<br>калибр,<br>мм | Пулеметы,<br>кол-во,<br>калибр,<br>мм | Снаряды        | Патроны      |  |                       |  |
| <b>Бронетранспортеры</b>         |                        |                            |                          |                                       |                |              |  |                       |  |
| М113А1 (США)                     | 11                     | 1 (12)                     | -                        | 1- 12,7                               | -              | 2000         | 65 (5,6)   | 480                   | 215                                    |
| М114 (США)                       | 6,9                    | 3                          | -                        | 1- 12,7<br>1- 7,62                    | -              | 1000<br>3000 | 58 (5,4)   | 480                   | 160                                    |
| <b>Боевые машины пехоты</b>      |                        |                            |                          |                                       |                |              |  |                       |  |
| М2 «Брэдли»<br>(США)             | 21,3                   | 3 (6)                      | 25                       | 1- 7,62<br>ПУ ПТУР<br>«ТОУ»           | 900<br>7 ракет | 2200         | 66(7)  | 480                   | 500                                    |
| «Мардер»<br>(Германия)           | 28,2                   | 3 (7)                      | 20                       | 2- 7,62                               | 1250           | 5000         | 75   | 500                   | 600                                    |

## Боевые и технические характеристики танков

| Наименование<br>(принадлежность) | Масса<br>танка,<br>т. | Экипаж<br>, чел | Вооружение               |                                       | Боеком-<br>плект,<br>выстр. | Дальность<br>эффект.<br>стрельбы | Запас<br>хода,<br>км | Макс.<br>скорость,<br>км/ч по<br>шоссе (на<br>плаву) | Мощ-<br>ность<br>двигате-<br>ля<br>л.с. |
|----------------------------------|-----------------------|-----------------|--------------------------|---------------------------------------|-----------------------------|----------------------------------|----------------------|--|---|
|                                  |                       |                 | Орудие,<br>калибр,<br>мм | Пулеметы,<br>кол-во,<br>калибр,<br>мм |                             |                                  |                      |  |   |
| М60А1 (США)                      | 48                    | 4               | 105                      | 1- 7,62<br>1- 12,7                    | 63                          | 2200                             | 500                  | 48   | 750                                     |
| М60А3 (США)                      | 49,7                  | 4               | 105                      | 1- 7,62<br>1- 12,7                    | 63                          | 2400                             | 500                  | 43   | 750                                     |
| М1 «Абрамс»<br>(США)             | 53,4                  | 4               | 105*                     | 2- 7,62<br>1- 12,7                    | 55                          | 2700                             | 500                  | 70   | 1500                                    |
| Леопард 1<br>(Германия)          | 40                    | 4               | 105                      | 2- 7,62                               | 60                          | 2300                             | 600                  | 65   | 830                                     |
| Леопард 1А1, 1А2<br>(Германия)   | 41,5                  | 4               | 105                      | 2- 7,62                               | 60                          | 2300                             | 600                  | 65   | 830                                     |
| Леопард 2<br>(Германия)          | 55                    | 4               | 120                      | 2- 7,62                               | 41                          | 2500                             | 500                  | 72   | 1500                                    |

\* - около 3500 танков «Абрамс» планируется вооружить 120-мм германской гладкоствольной пушкой

# Основные тактико-технические характеристики

## противотанковых средств

| Наименование (принадлежность)             | Дальность стрельбы, м | Стартовая масса, кг | Масса боевой части, кг | Бронепробиваемость, мм | Система управления               |
|---|-----------------------|---------------------|------------------------|------------------------|----------------------------------|
| 44-мм РПГ «Панцерфауст» 44-1A1 (Германия) | 200                   | 6,9                 | 2,1                    | 320                    | -                                |
| 44-мм РПГ «Лянце» (Германия)              | 300                   | 7,8                 | 1,5                    | 370                    | -                                |
| ПТУР «Дракон» (США)                       | 30-1000               | 6,3                 | 2,44                   | 430                    | Полуавтоматическая (по проводам) |
| ПТУР «ТОУ» (США)                          | 65-3750               | 16,5                | 3,6                    | 500-600                | Полуавтоматическая (по проводам) |
| ПТУР «Милан» (Германия)                   | 25-2000               | 11,8                | 2,9                    | 550-600                | Полуавтоматическая (по проводам) |
| ПТУР «Хот» (Германия)                     | 75-4000               | 20                  | 6                      | 770-800                | Полуавтоматическая (по проводам) |

## Основной боевой танк M1A1 «Абрамс» (США)



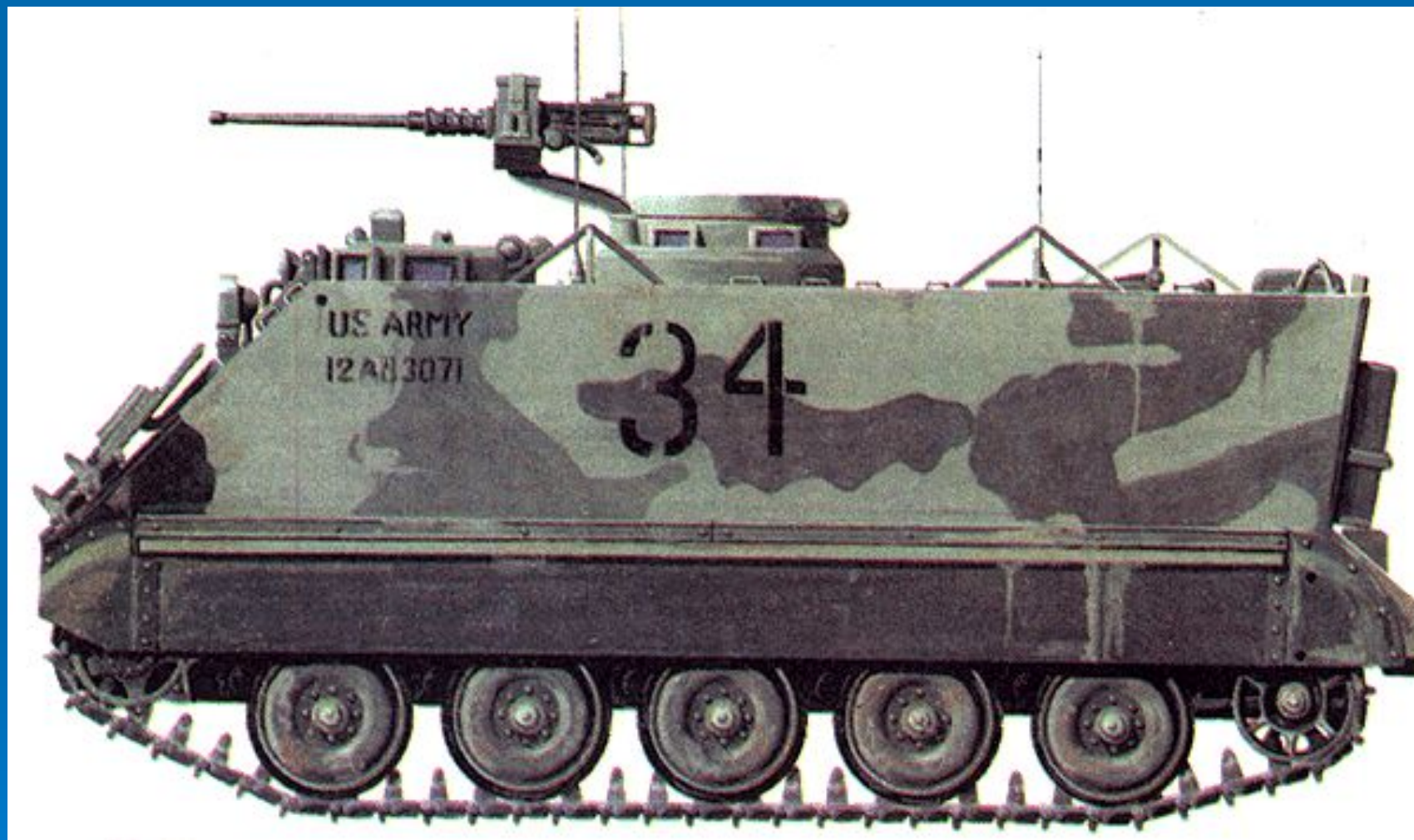
Основной боевой танк «Леопард-2А6» (ФРГ)



Боевая машина пехоты М2«Брэдли» (США)



## Бронетранспортер М113 (США)





## Боевая разведывательная машина М3 (США)





Боевая машина пехоты «Мардер» (ФРГ)

**Самоходная артиллерийская установка  
PzH2000 (ФРГ)**





Противотанковый ракетный комплекс  
«Милан» (ФРГ)



**Противотанковый ракетный комплекс  
«Дракон-2» (США)**



**Противотанковый ракетный комплекс  
BGM-71F «TOW-2» (США)**

**Многоцелевой вертолет  
UH-60 «Блэк Хок» (США)**



# Задание на самоподготовку

Изучить материал лекции

