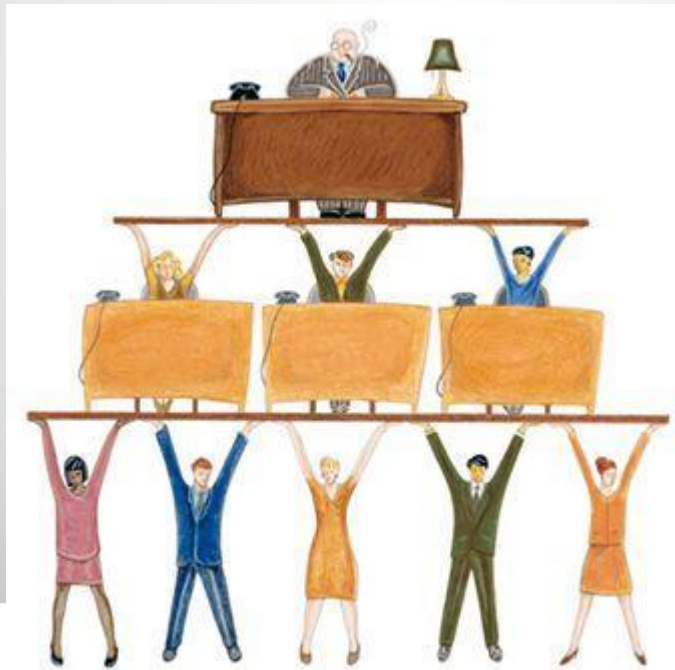


Социальные институты

Социальный институт (учреждение) — исторически сложившийся порядок определяющий поведение индивидов общества.

Институты влияют на поведение людей посредством установленных правил, определяющих поведение.



Общие функции (явные):

Регулятивная функция регулирование взаимоотношений между членами общества.

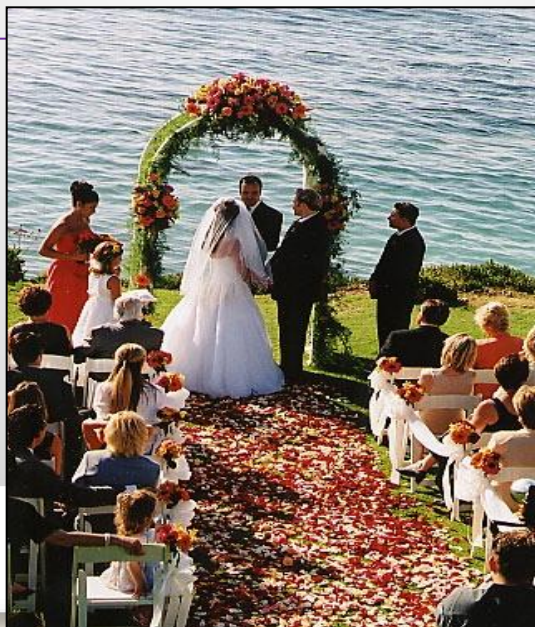
Интегративная сплочения членов социальных групп.

Транслирующая функция (социализация)
передача социального опыта,

1. Политические институты - обеспечивают стабильность это **государство**, органы, власти, армия, правоохранительные органы, правительство, суды, партии, общественные организации, **право** и др.



2. Социальные институты: - включение индивидов в определённую группу, социализация это **семья**, брак, материнство, школа, здравоохранение, **образование**, собес, коммунальные услуги, и др.



3. Институты культурной и духовной области -
освоение и последующее воспроизводство
культурных ценностей это **наука,**
образование, искусство, **религия,** СМИ, и
др.



Экономические институты – производство и потребление материальных благ это производство, распределение, потребление, обмен, деньги, собственность, и др.



**Наряду с официальными институтами формируются
теневые институты (криминальные структуры, банды и
т.д.)**



Все общественные изменения происходят через изменения в социальных институтах.



Соотнести общественные явления, процессы и институты с каждой из сфер

1. Отношения собственности

2. Партия

3. Избирательная система

4. Научная деятельность

5. Формирование нации

6. Взаимосвязь спроса и предложения товаров

7. Массовая культура

8. Факторы производства

9. Сословная структура общества

10. Федеративное государственное устройство

11. Банковская система

12. Художественное творчество

А.

Экономическая сфера

Б.

Социальная сфера

В.

Политическая сфера

Г.

Духовная сфера

С5. Назовите любые три характерных признака социального института

или

С5. Какой смысл обществоведы вкладывают в понятие «социальный институт»? Привлекая знания обществоведческого курса, составьте два предложения, содержащие информацию о социальном институте.

С8. Составить развернутый план на тему «Социальные институты Российского общества»

