

**САНКТ - ПЕТЕРБУРГСКИЙ ГОСУДАРСТВЕННЫЙ УНИВЕРСИТЕТ
ТЕЛЕКОММУНИКАЦИЙ им. проф. М.А. БОНЧ-БРУЕВИЧА**

ВОЕННАЯ КАФЕДРА

Огневая подготовка



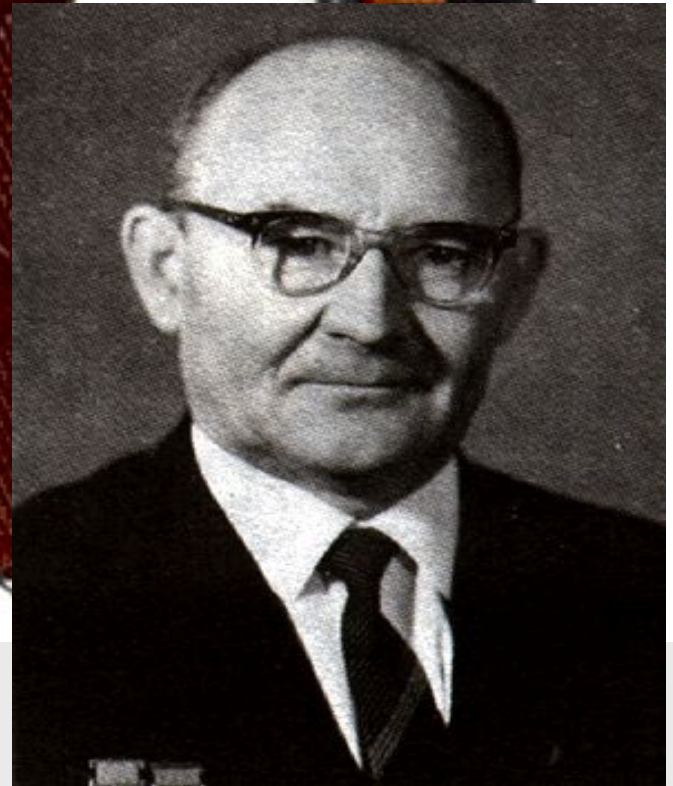
Тема №1 Материальная часть стрелкового оружия и ручных осколочных гранат.

Занятие № 4 Устройство и боевые характеристики пистолета Макарова (ПМ).

Учебные вопросы

- 1. Назначение, боевые свойства, порядок работы частей и механизмов пистолета Макарова.**
- 2. Порядок разборки и сборки пистолета.**
- 3. Приемы стрельбы из пистолета.**

1. Назначение, боевые свойства, порядок работы частей и механизмов пистолета Макарова.



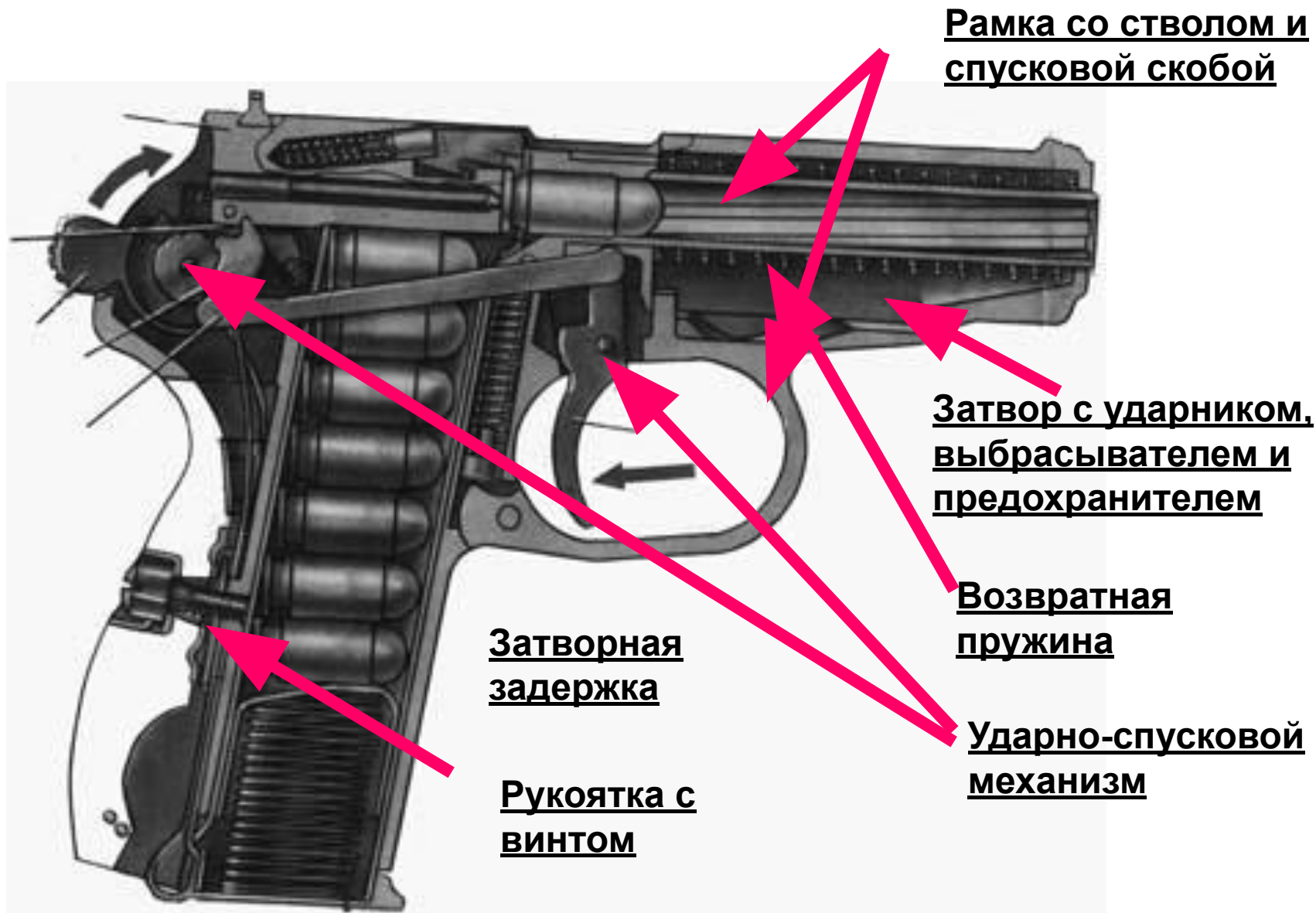
Назначение

9мм пистолет Макарова является личным оружием нападения и защиты, предназначенным для поражения противника на коротких расстояниях.

Боевые характеристики ПМ:

Калибр	9 мм
Прицельная дальность стрельбы	50 м
Наиболее эффективный огонь на дальности до ..	50 м
Начальная скорость полета пули	315 м/с
Убойная сила сохраняется на дальности до ..	350 м
Боевая скорострельность	30 в/мин
Вес со снаряженным магазином	810 г
Число нарезов в канале ствола	4
Емкость магазина	8 патрон
Огонь из пистолета ведется одиночными выстрелами	

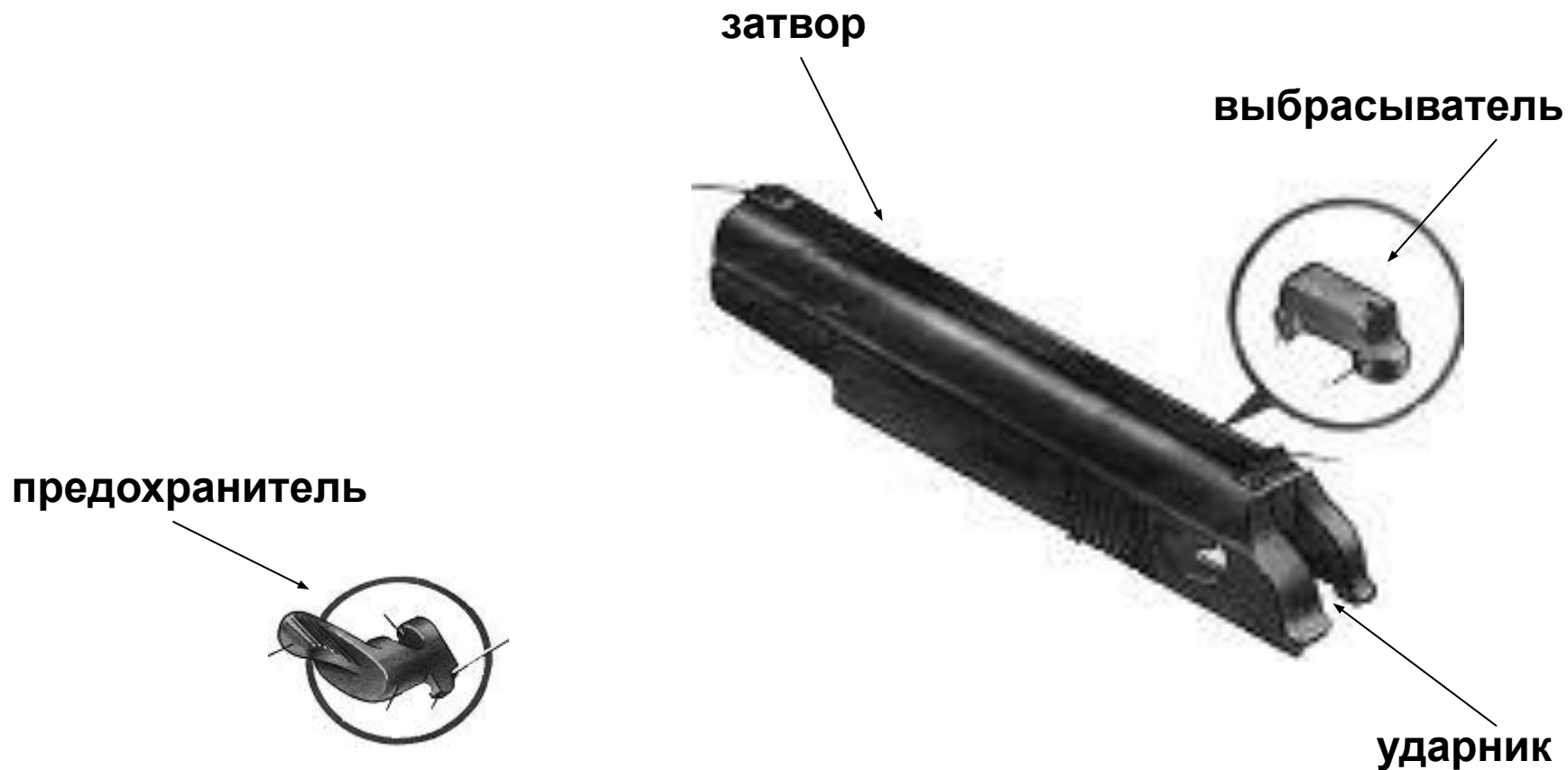
Основные части и механизмы ПМ



Рамка со стволом и спусковой скобой



Затвор с ударником, выбрасывателем и предохранителем



Возвратная пружина



Ударно-спусковой механизм

боевая пружина

продольная тяга

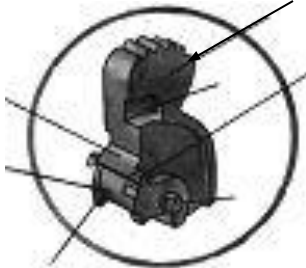
спусковой крючок

Задвижка боевой пружины

гнеток

шептало

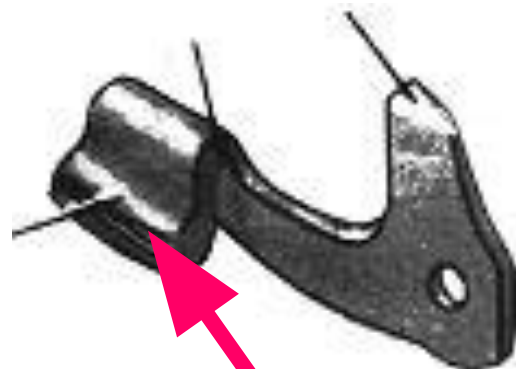
курок



Рукоятка с винтом



Затворная задержка



К пистолету прилагаются:

Кобура

Пистолетный ремешок

Протирка

Запасной магазин



Кобура



Пистолетный ремешок

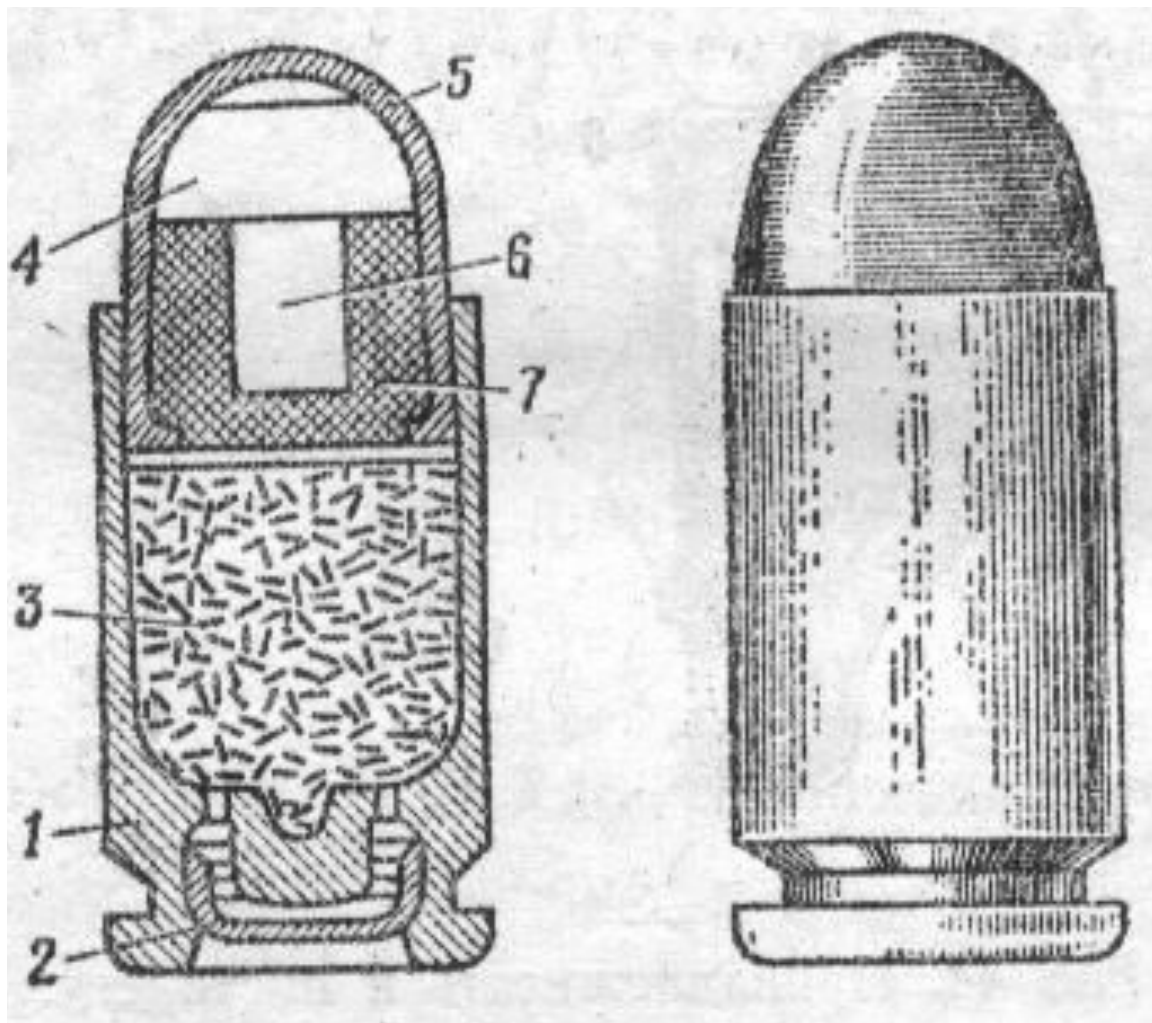


Протирка



Запасной магазин





- 1 – ГИЛЬЗА**
- 2 – КАПСУЛЬ**
- 3 – ПОРОХОВОЙ ЗАРЯД**
- 4 – ПУЛЯ**
- 5 – БИМЕТАЛИЧЕСКАЯ
ОБОЛОЧКА**
- 6 – СТАЛЬНОЙ СЕРДЕЧНИК**
- 7 – СВИНЦОВАЯ РУБАШКА**

2. Порядок разборки и сборки пистолета.

Неполная разборка ПМ



Порядок неполной разборки:

- **извлечь магазин из основания рукоятки;**
- **снять ПМ с предохранителя;**
- **проверить наличие патрона в патроннике;**
- **снять детали ударно – спускового механизма с боевого взвода;**
- **отвести вниз и в сторону спусковую скобу;**
- **отделить затвор с ударником, выбрасывателем и предохранителем;**
- **отделить возвратную пружину.**

Порядок сборки ПМ



Принцип действия пистолета Макарова основан на использовании энергии отдачи свободного затвора, надежность запираания канала ствола при этом обеспечивается массой свободного затвора и усилием возвратной пружины.

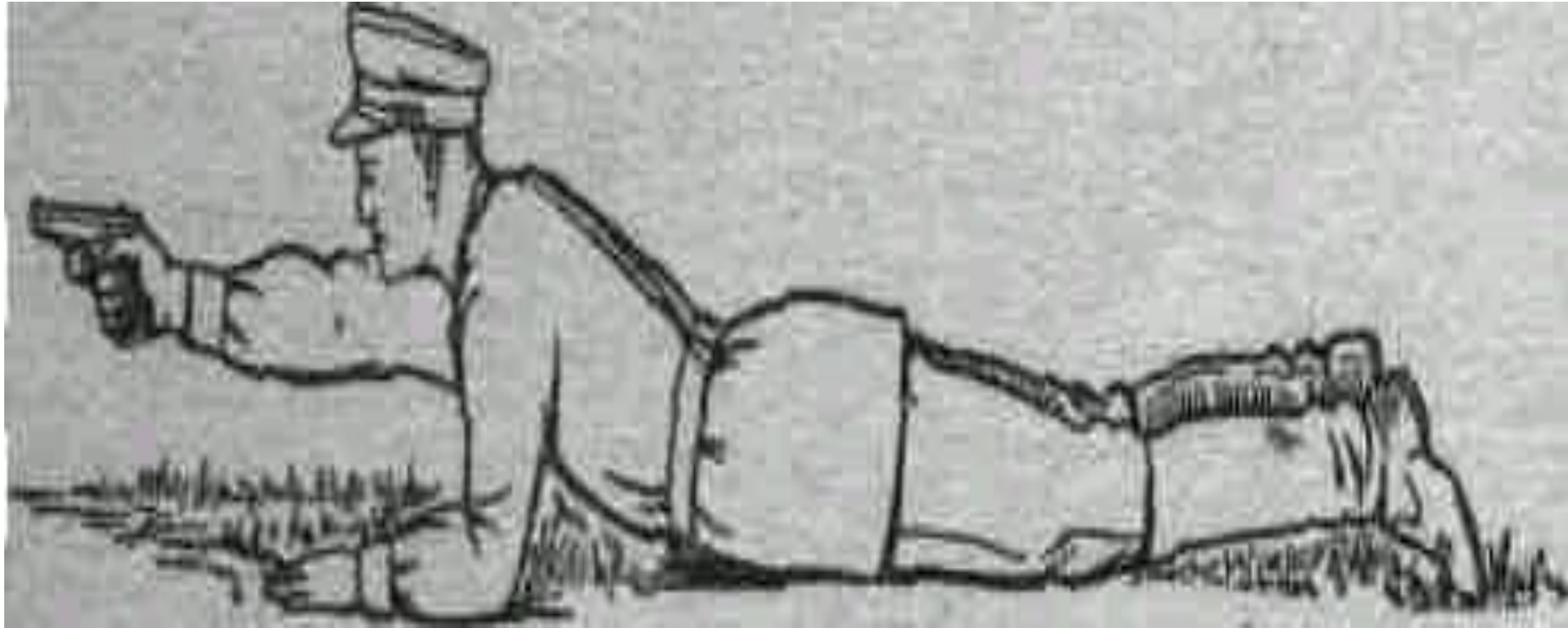
3. Приемы стрельбы из пистолета.



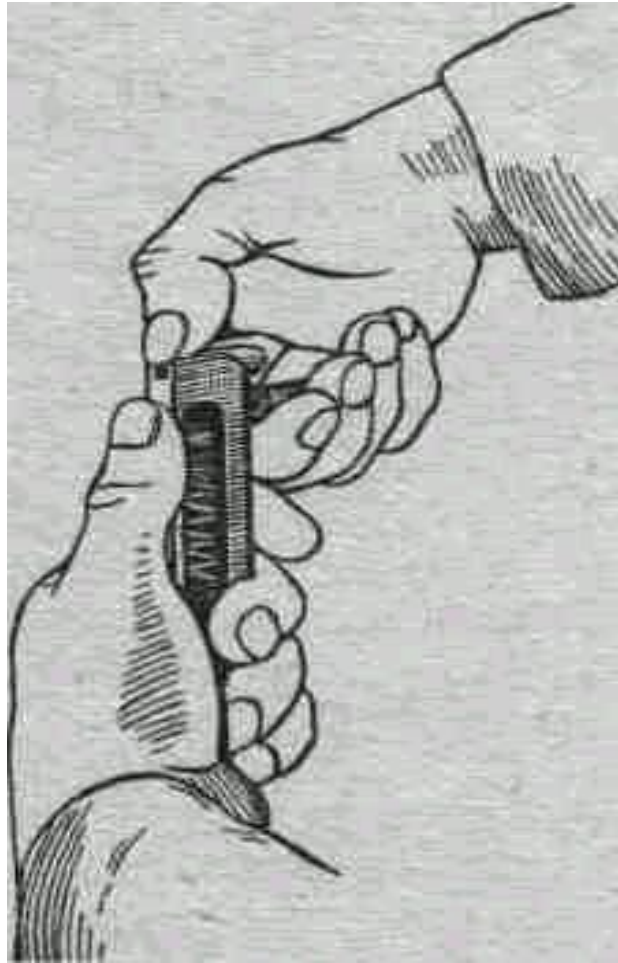


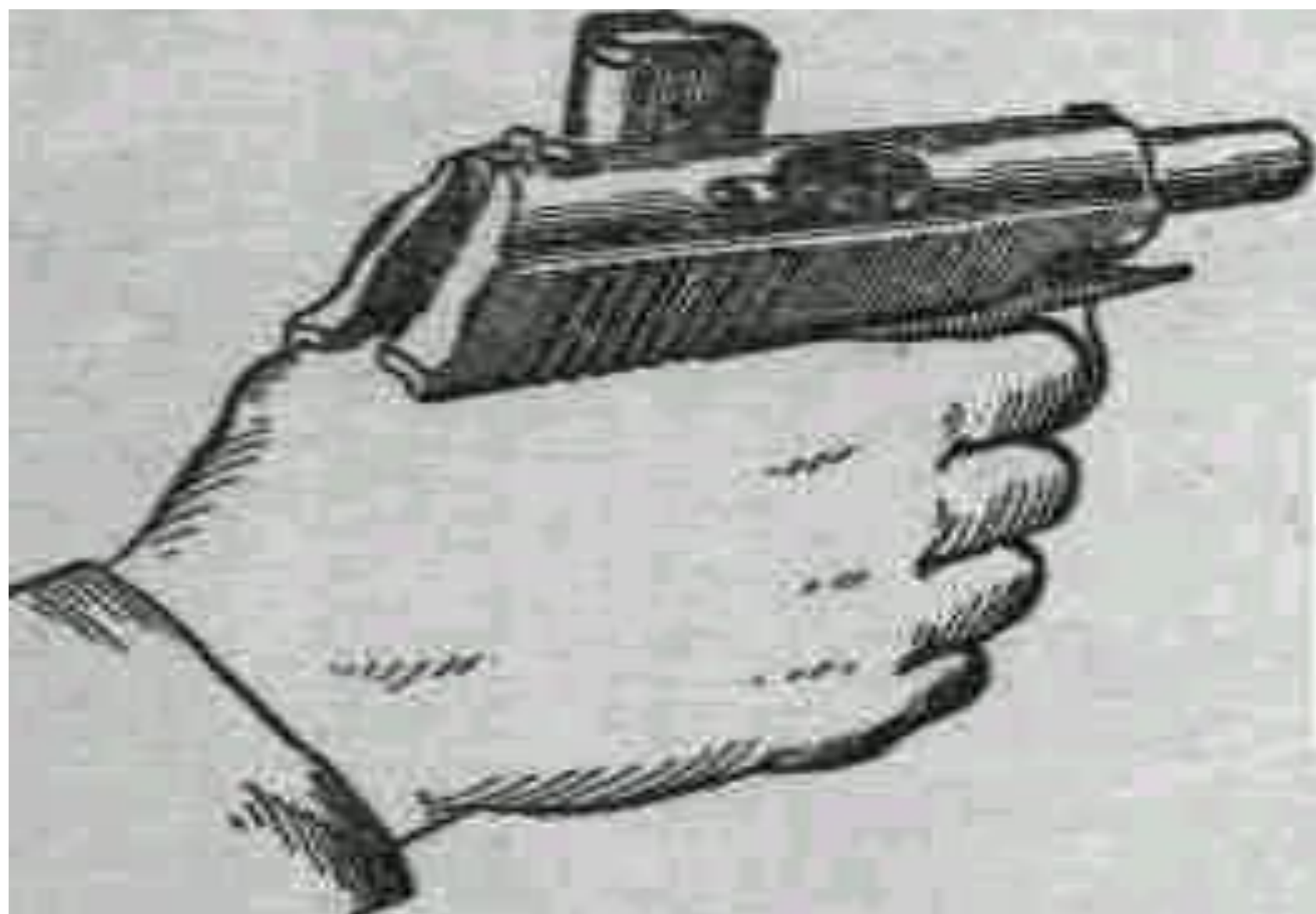


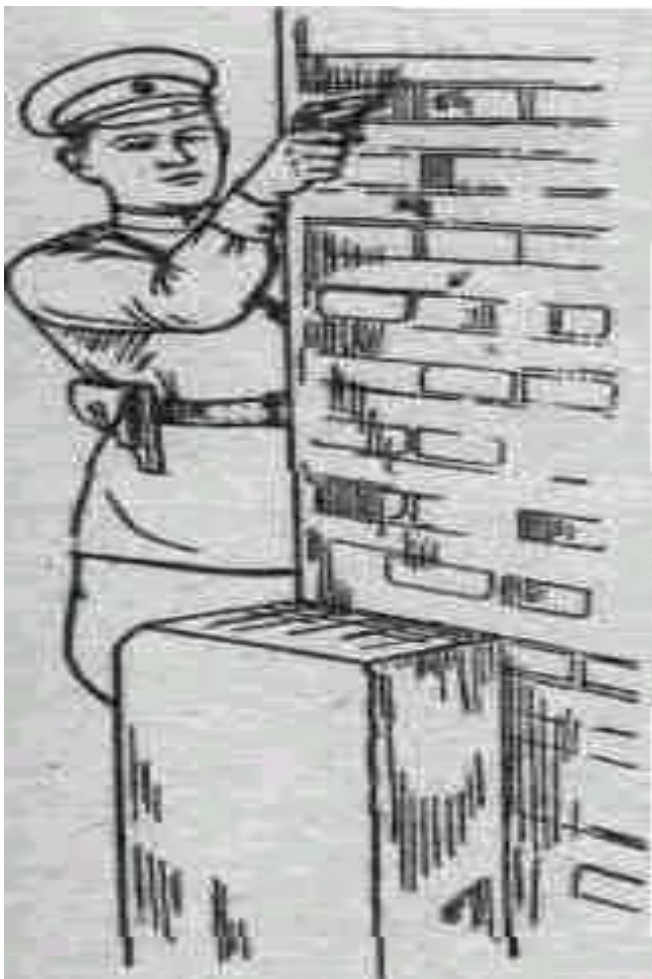












Положение для стрельбы стоя из-за укрытия



Положение для стрельбы с колена из-за укрытия