

# ПСИХОЛОГИЯ

Тема:

«АДАПТАЦИЯ УЧАЩИХСЯ 1-Х  
КЛАССОВ МБОУ ГИМНАЗИЯ № 24»



**Педагог- психолог Лочехина Анна  
Николаевна**

# **Адаптация — длительный и индивидуальный процесс и во многом зависит от:**

- личностных особенностей ребёнка
- степени готовности к школе (не только интеллектуальной, но и психологической и физической)
- от того, достаточно ли малыш социализирован, развиты ли у него навыки сотрудничества, посещал ли он детский сад.



# Признаки успешной адаптации к школе.

- Ребенок весел, спокоен, быстро находит друзей среди одноклассников

- хорошо отзывается об учителях и ровесниках, без напряжения выполняет домашние задания



- легко принимает правила школьной жизни,
- новый режим дня для него комфортен (не плачет по утрам, нормально засыпает вечером и т.д.).
- У ребенка нет страхов по поводу сверстников и учителей, он адекватно реагирует на замечания учителя.

# Признаки дезадаптации.

- Вы часто видите ребёнка уставшим, он не может заснуть вечером и с трудом просыпается утром.
- Ребёнок жалуется на одноклассников, на требования учителя.
- Ему сложно соответствовать школьным требованиям, он внутренне сопротивляется, капризничает и отбижается.



Обычно такие дети испытывают трудности в учебной деятельности. Лишь к концу первого полугодия при помощи работы педагога, психолога, родителей они адаптируются к школьной среде.

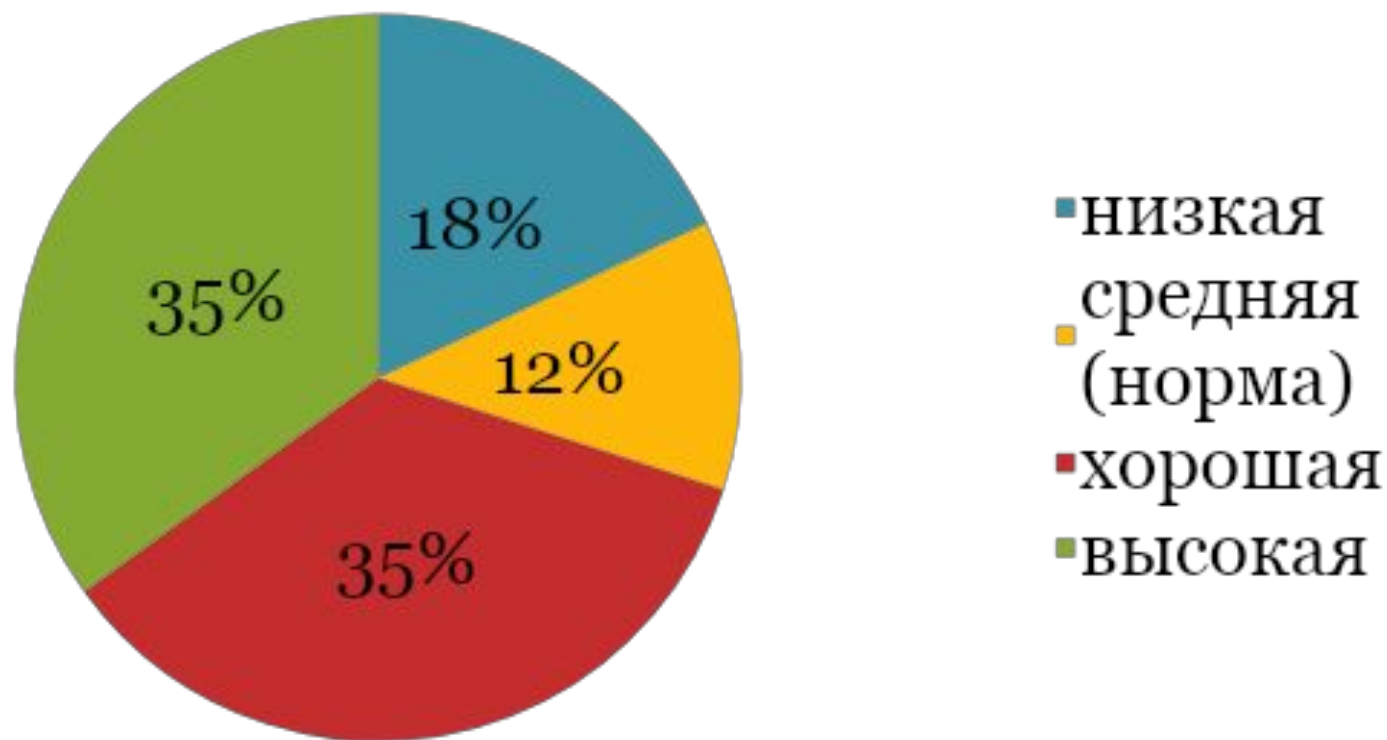
# Исследуемые функции

- Содержание мотивационной сферы
- Эмоциональное отношение к школе
- Динамика работоспособности и внимания
- Эмоциональный фон и настроение

# Скорость переработки информации

Среднее количество обработанных знаков	Скорость выполнения
20-27	Низкая
28-36	Средняя норма
37-44	Хорошая
45 и более	Высокая

# Скорость переработки информации

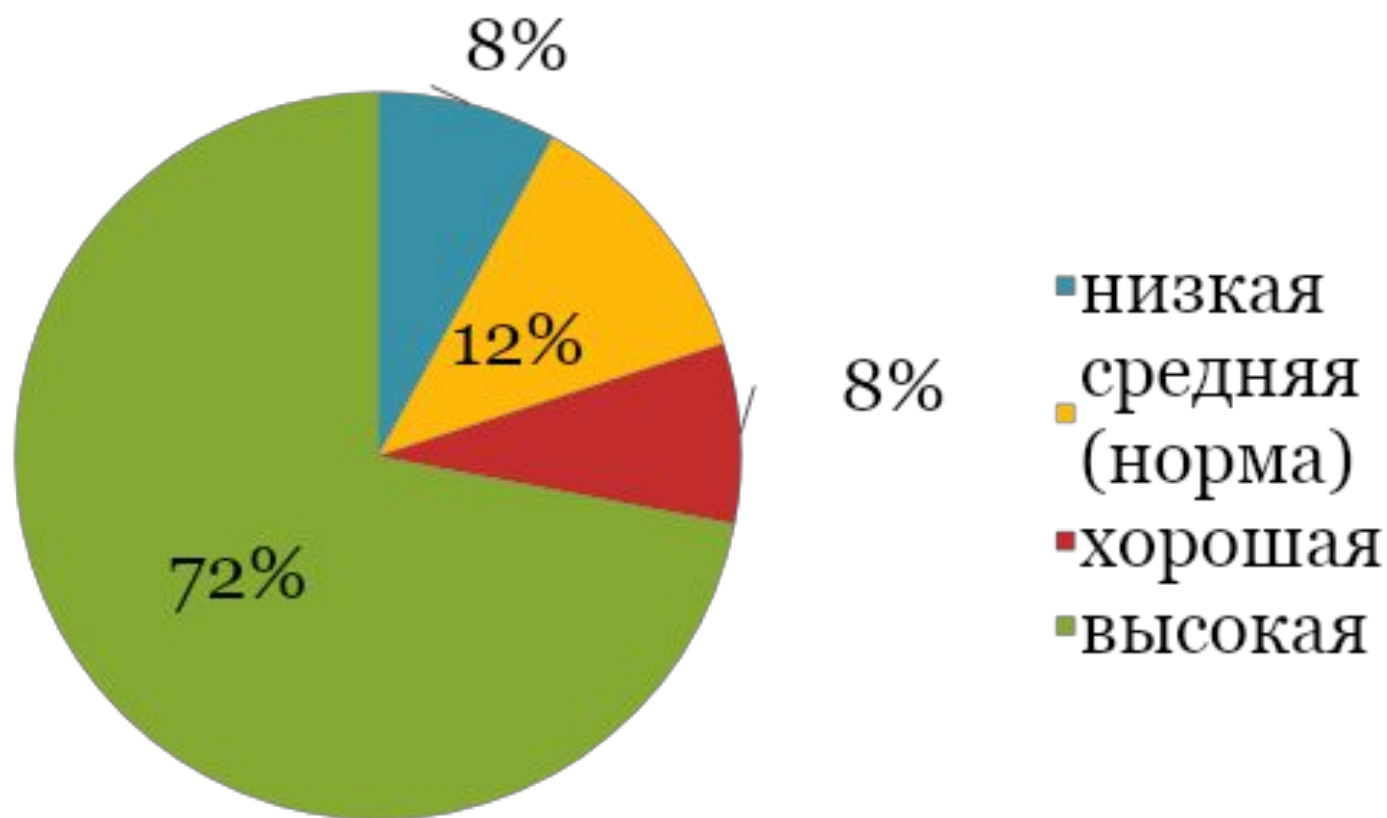


# Произвольное внимание (точность выполнения)

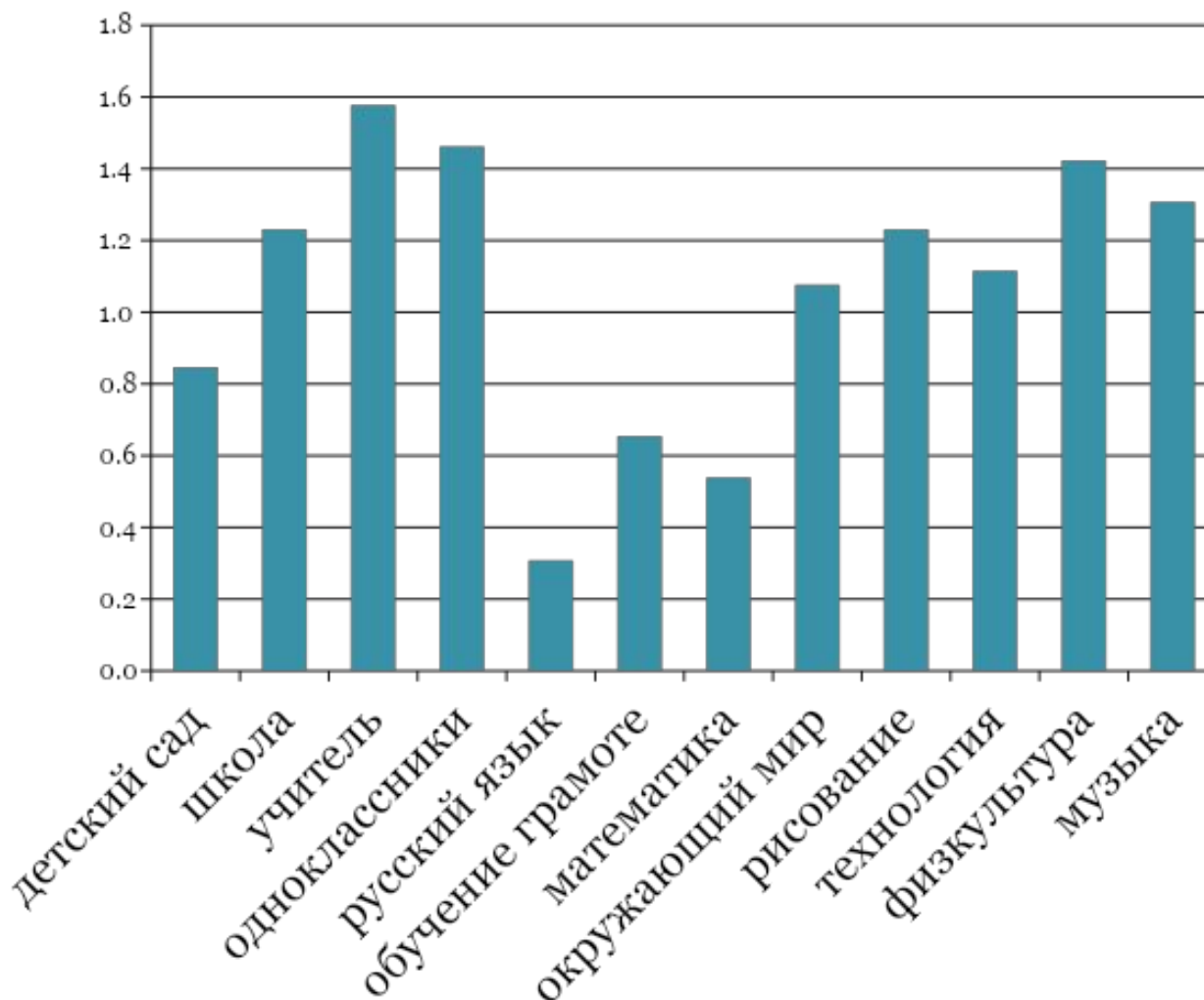
<b>слабая</b>	<b>средняя норма</b>	<b>хорошая</b>	<b>высокая</b>
0,89-0,9	0,91-0,95	0,96-0,97	0,98-1



# Точность выполнения (внимательность)



# Эмоциональное отношение к школьной жизни



- 2** очень нравится
- 1** нравится
- 0** равнодушен
- 1** не нравится
- 2** совсем не нравится

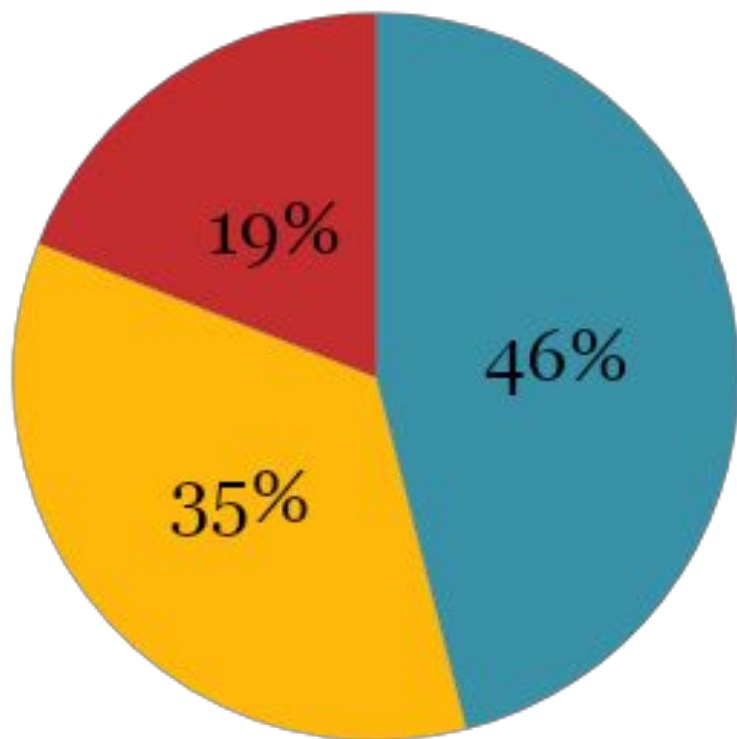
# Виды мотивов

- 0 - Внешний мотив
- 1 - Игровой мотив
- 2- Получение хорошей отметки
- 3- Позиционный мотив
- 4- Социальный мотив
- 5 - Учебный мотив

# Уровень школьной мотивации

Баллы	Уровень мотивации	Характеристика
13—15	<i>очень высокий</i>	преобладание учебных мотивов, возможно наличие социальных мотивов
10—12	<i>высокий</i>	преобладание социальных мотивов, возможно присутствие учебного и позиционного мотивов
7—9	<i>нормальный (средний)</i>	преобладание позиционных мотивов, возможно присутствие социального и оценочного мотивов
4—6	<i>сниженный</i>	преобладание оценочных мотивов, возможно присутствие внешнего и игрового мотивов
До 3 баллов	<i>низкий</i>	преобладание игровых или внешних мотивов, возможно присутствие оценочного мотива

# Уровень школьной мотивации



- высокий
- нормальный (средний)
- сниженный

# Памятка родителям первоклассника

- Не пропускайте трудности, возможные у ребенка на начальном этапе овладения учебными навыками. Если у первоклассника, например, есть логопедические проблемы, постарайтесь справиться с ними на первом году обучения.
- Если вас что-то беспокоит в поведении ребенка, его учебных делах, не стесняйтесь обращаться за советом и консультацией к учителю или школьному психологу.
- Нужно стараться, чтобы ребёнок дольше оставался «почемучкой». Школьник, не задающий вопросов - это повод для родительской тревоги.
- Ошибки ребенка не должны вас раздражать, они должны удивлять. Дайте ребенку почувствовать вашу уверенность в его успехе. Не ругайте за ошибки, не восклицайте: «Мы столько раз писали это слово, а ты опять пишешь неправильно!» Лучше удивитесь: «Ой! Как же это получилось?»
- Нужно научить ребёнка анализировать свою работу. Не указывать на совершенную ошибку в работе, а направлять его внимание на ее поиск. Необходимо развивать внимание и память ребёнка
- Обсудите с ребенком те правила и нормы, с которыми он встретился в школе. Объясните их необходимость и целесообразность.
- Никогда ни с кем не сравнивайте своего ребёнка — это приведет либо к повышенной гордости, либо к зависти и падению самооценки. Сравнивать можно только новые успехи вашего ребенка с его прежними достижениями.

*Успех адаптации в школе во многом зависит от родителей, а учителя и психологи вам обязательно помогут.*



**Ключ к успеху – понимание трудностей ребенка и спокойная родительская уверенность в его возможностях. С такой поддержкой ребенок будет чувствовать себя в безопасности и легче справится с любыми сложностями.**

## Основные особенности личности младшего школьника

Доверие к учителю

Не задумывается  
о трудностях и сложностях

Большая  
подражательность

Повышенная реактивность  
и готовность к действию

### Самооценка младшего школьника.

- Неадекватная и неустойчивая;
- Число осознаваемых качеств относительно невелико;
- Трудности в анализе поступков;