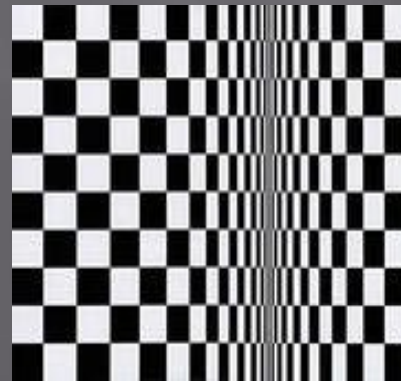


ОП-АРТ (ОПТИЧЕСКОЕ ИСКУССТВО)

художественное течение второй половины XX века,
использующее различные оптические иллюзии,
основанные на особенностях восприятия плоских и
пространственных фигур.



История

Восходит к «геометрическому» абстракционизму, представителем которого был Виктор Вазарели (1906-1997) - основоположник оп-арта. Направление оп-арта зародилось в 50-е годы. Его распространение как течения относится к 60-м гг. 20 в. Всемирную известность оп-арт получил в 1965 г. после Нью-Йоркской выставки «Чувствительный глаз» в музее современного искусства.



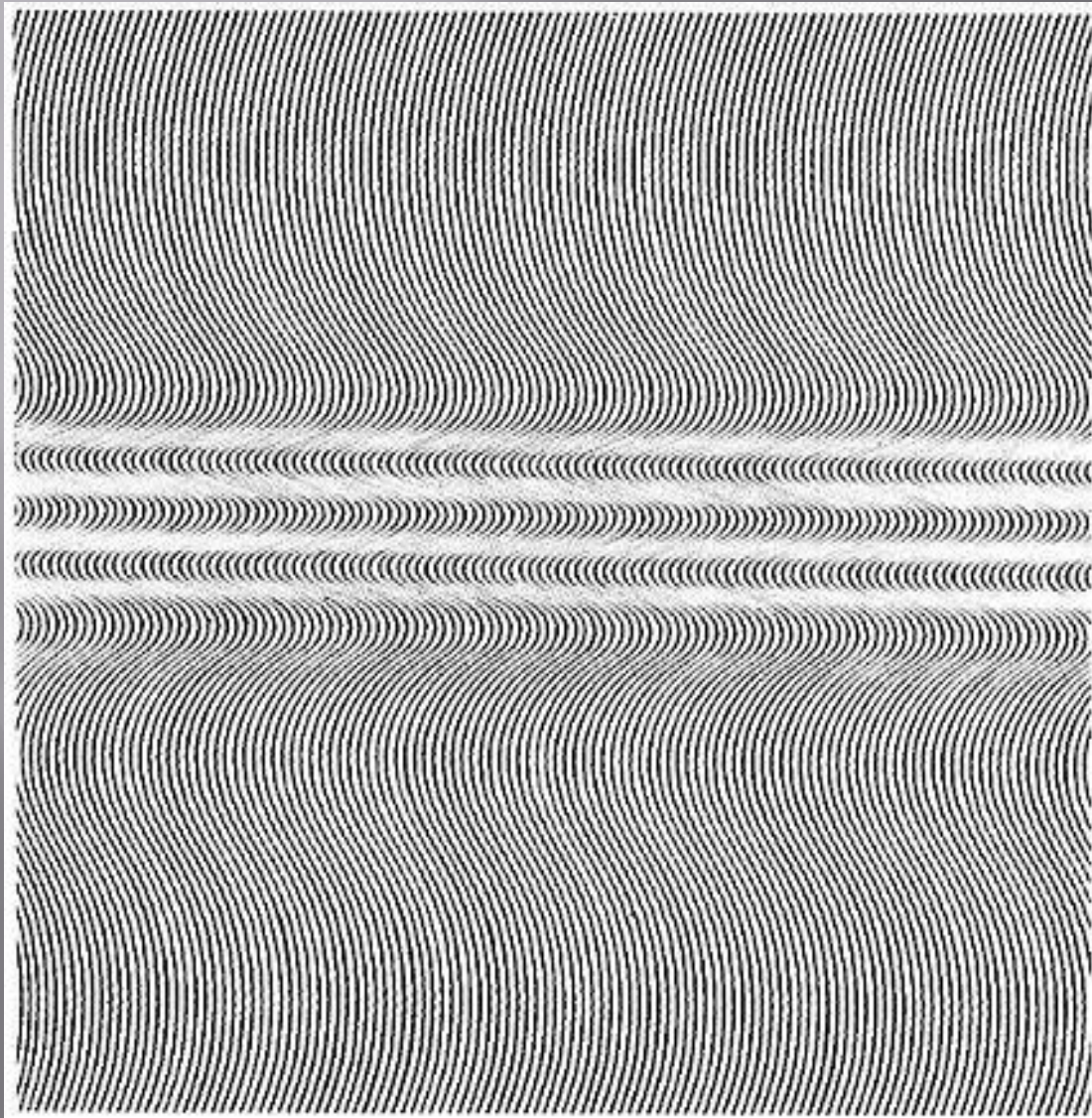
ВИКТОР
ВАЗАРЕЛИ,
(Вашархей) -
французский
художник,
родился в
Венгрии. В 1930
уехал в Париж,
где открыл бюро
рекламной
графики.
Основоположник
оп-арт.

Оптические иллюзии

Изображение существует не только на холсте, но и в глазах и в голове зрителя. Так, при восприятии некоторых конфигураций на плоскости возникают зрительские иллюзии:

- . При рассматривании чередующихся черных и белых концентрических окружностей появляются пересекающие их лучи, которые вращаются наподобие пропеллера.
- . Чертеж куба, на котором обозначены все его ребра, оказывается для глаза неустойчивым, и его грани постоянно меняются местами, то выдвигаясь вперед, то отступая в глубину.
- . При пересечении отрезка прямой штрихами может возникнуть ощущение ломаной линии.
- . Взаимоналожение двух геометрических (например, кольцевых) структур дает эффект волн.
- . Яркая и резко обозначенная форма провоцирует т. н. последовательный образ, т. е. иллюзорную форму той же конфигурации и контрастного цвета.

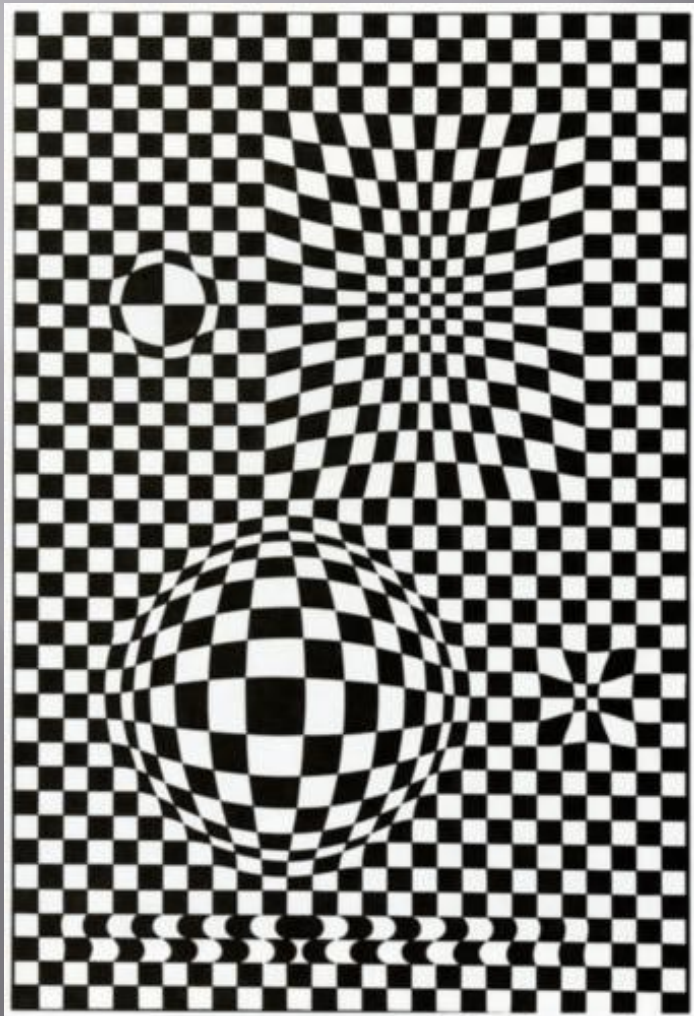
Бриджит Рили. Поток, 1964



В оптической живописи простые однотипные элементы располагаются так, чтобы дезориентировать глаз, не допустить становления целостной структуры.

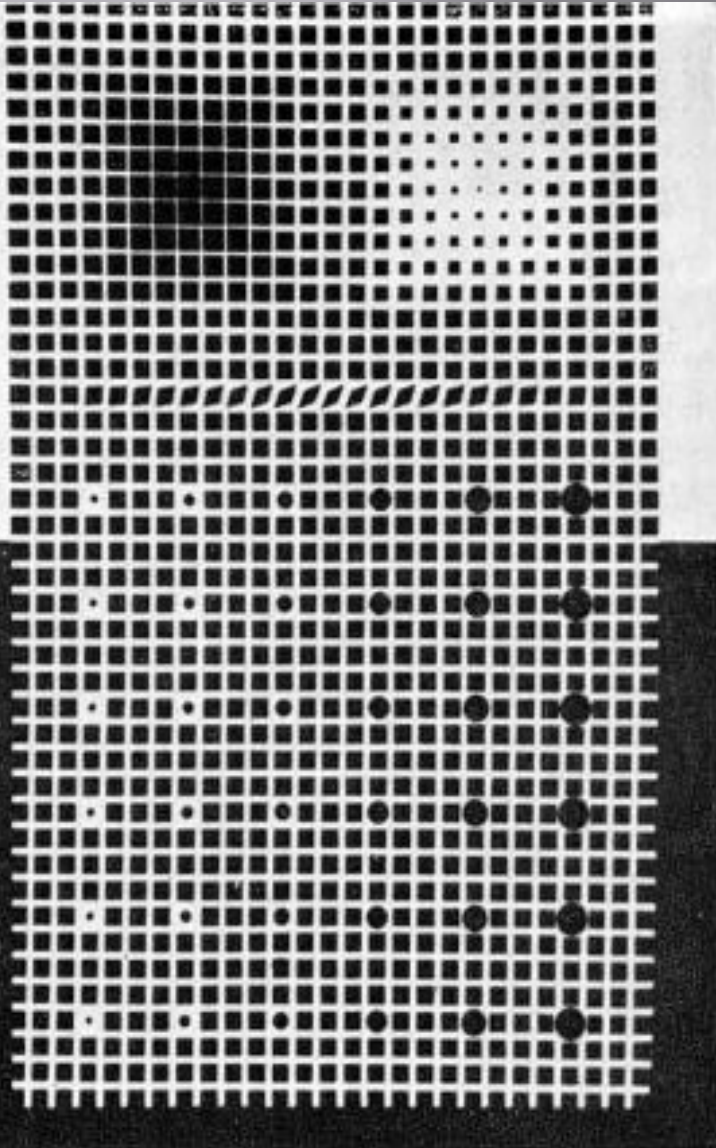
Задача оп-арта – обмануть глаз, спровоцировать его на ложную реакцию, вызвать образ "несуществующий".

Визуально противоречивая конфигурация создает неразрешимый конфликт между фактической формой и формой видимой.



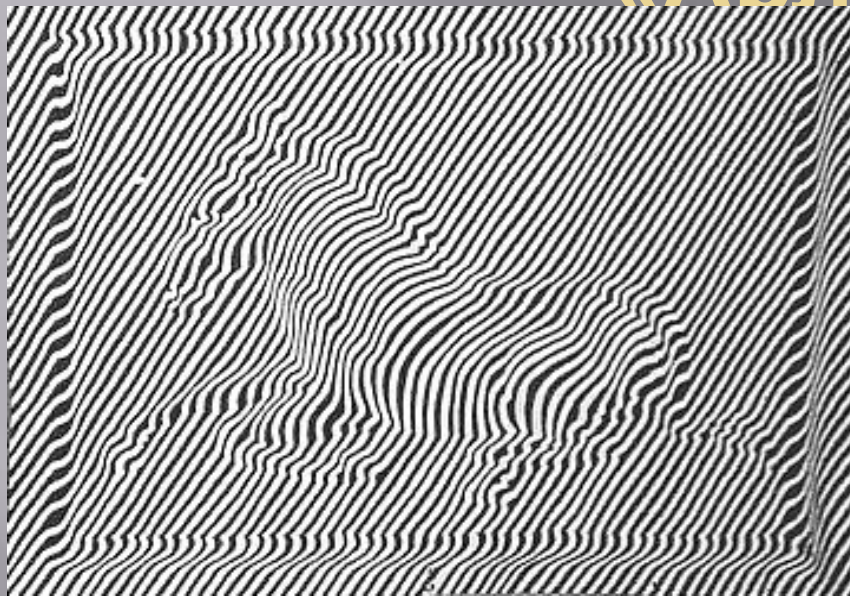
Виктор Вазарели. Вега, 1957

В. Вазарели. Сверхновые, 1961

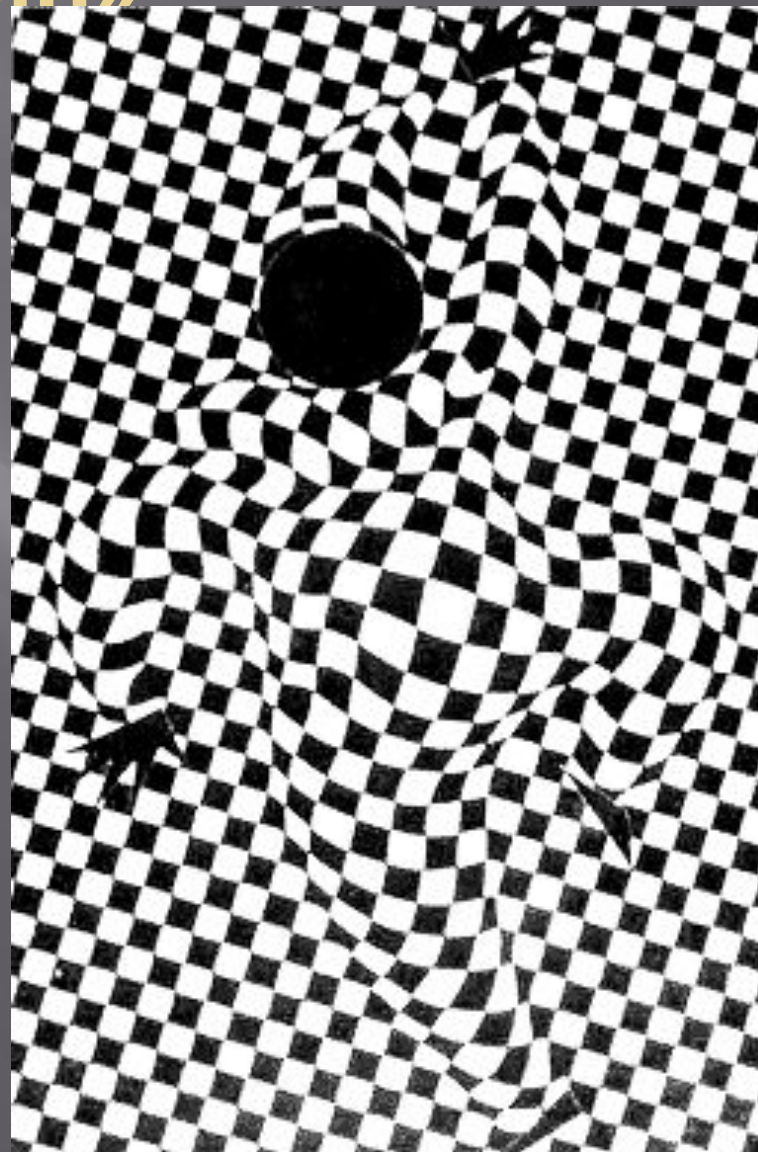


Две одинаковые контрастные формы создают ощущение перемещающейся вспышки. Покрывающая поверхность сетка через некоторое время отделяется и висает, а вписанные в квадраты круги исчезают и снова появляются в различных точках. Плоскость непрерывно пульсирует, то разрешаясь в мгновенную иллюзию, то снова смыкаясь в непрерывную структуру. Название картины отсылает к представлению о взрывах космической энергии и зарождению сверхновых звезд.

В. Вазарели. «Лошадь». «Арлекин»



Геометризированный рисунок в виде точек, линий, кривых, спиралей, усложнённым наложением, усложнённым наложением или совмещением разных орнаментов, вызывает эффект «вторичных образов».

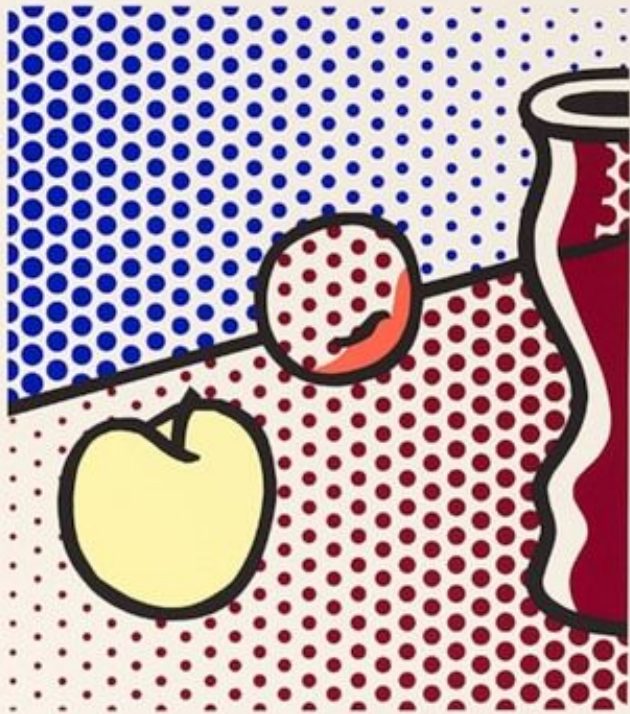


Вазарели был самым ярким представителем оп-арта благодаря размаху творчества и логической завершенности своего метода. Он исследовал воздействие оп-арта и его применение в архитектуре, дизайне, рекламе.

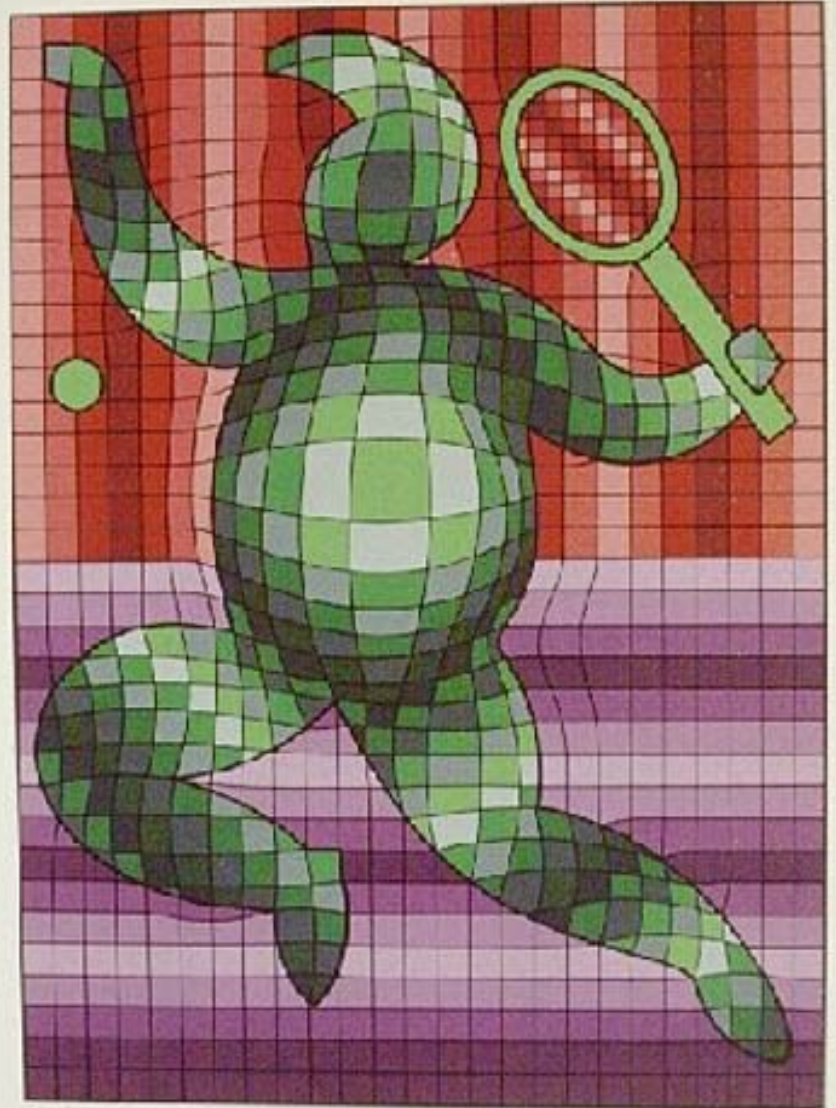




topinteriordesign.ru

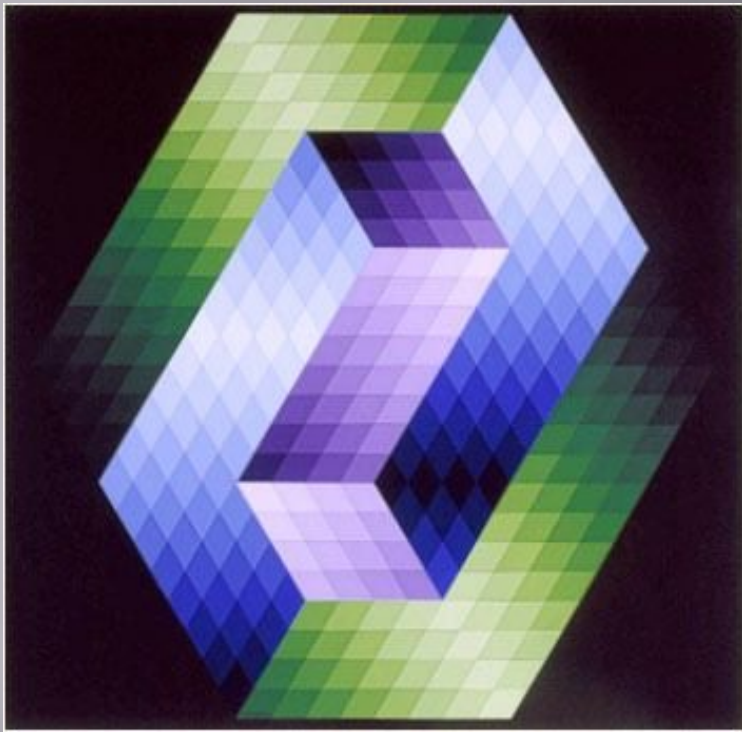


192/250 of Lichtenstein 1964



192/250

Lichtenstein 1964

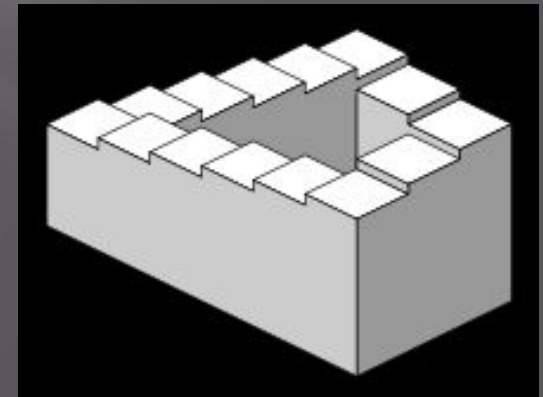
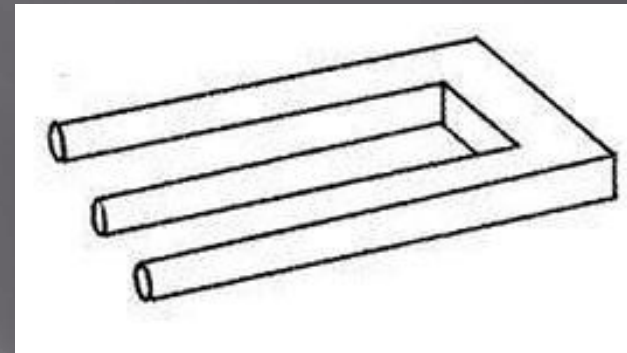
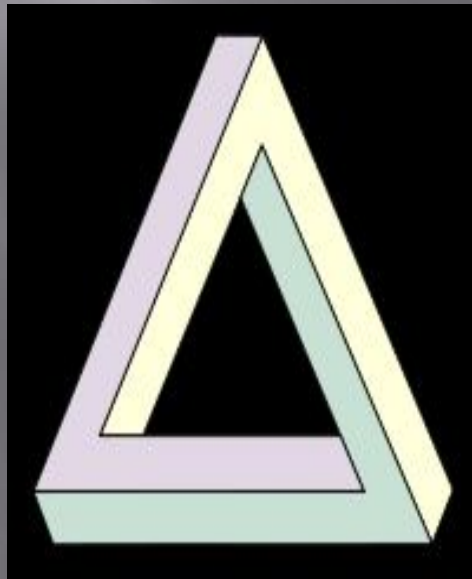
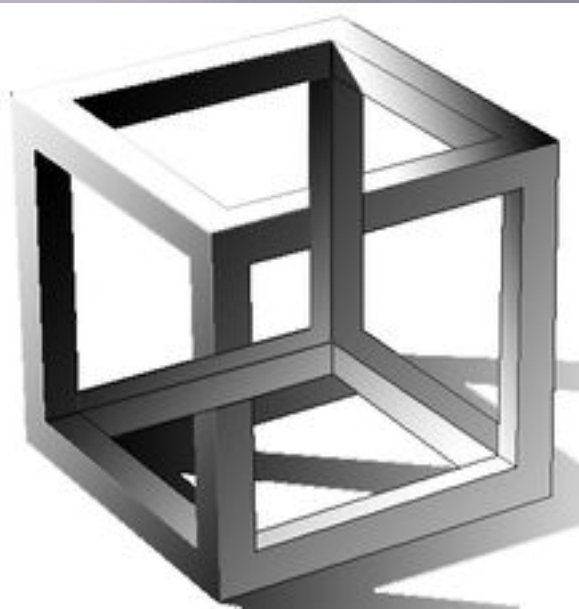


Имп-арт (impossible — невозможный и art — искусство) / импоссибилизм

Самостоятельное направление в оп-арте, нацеленное на изображение предметов, которые кажутся реальными, но не могут существовать в физической реальности – т.н. невозможные фигуры.

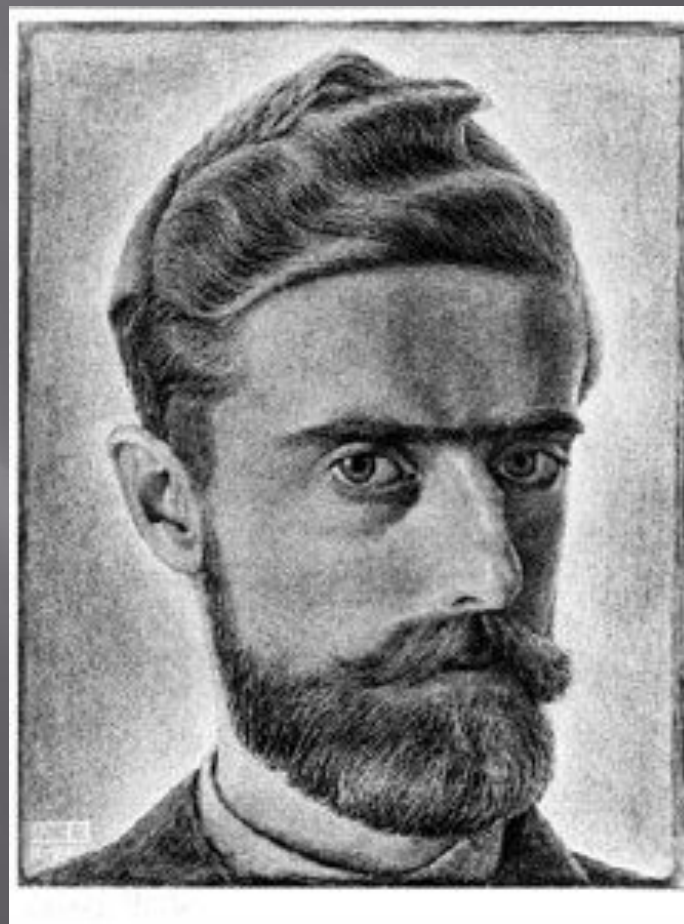
«Рисовать – значит обманывать», - *Мауриц Эшер.*

Невозможная фигура — один из видов оптических иллюзий, фигура, кажущаяся проекцией обычного трёхмерного объекта, при внимательном рассмотрении которой становятся видны противоречивые соединения элементов фигуры. Создаётся иллюзия невозможности существования такой фигуры в трёхмерном пространстве.



Представители имп-арта

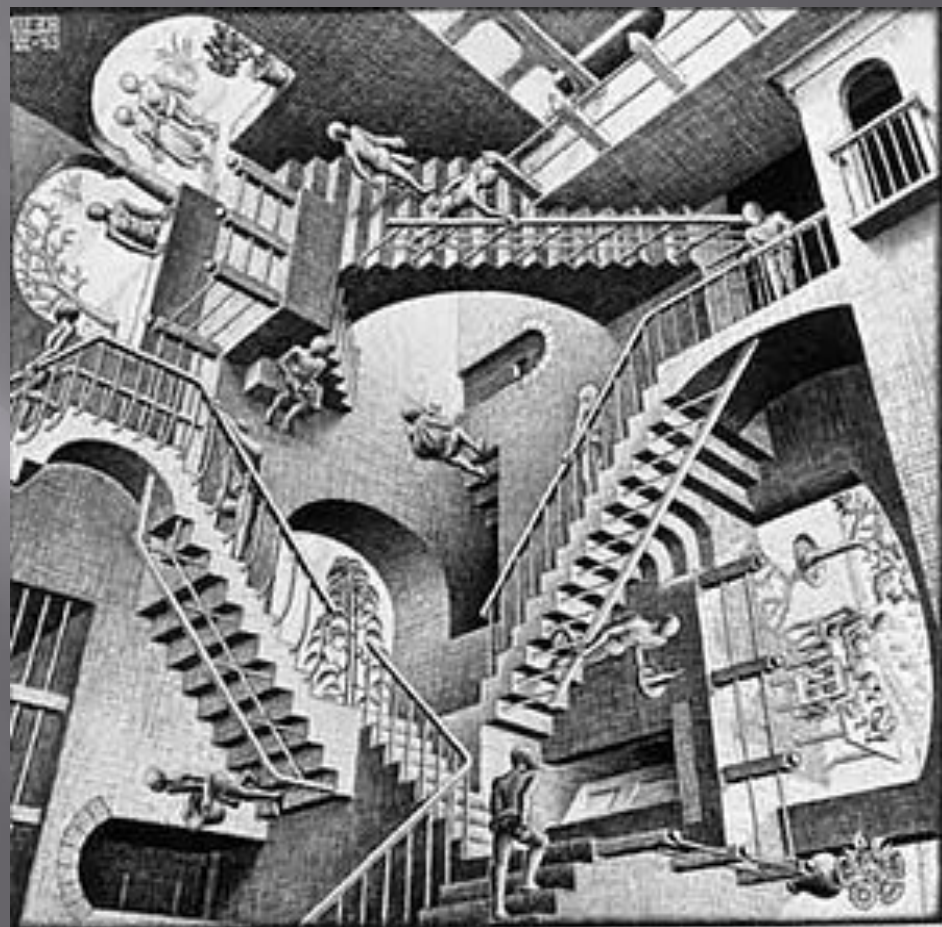
Ма́уриц Корне́лис Э́шер (1898 — 1972) — нидерландский художник-график. Известен литографиями, гравюрами на дереве и металле, в которых он мастерски исследовал пластические аспекты понятий бесконечности и симметрии, а также особенности психологического восприятия сложных трёхмерных объектов. Самый яркий представитель имп-арта.



Автопортрет, 1929



Эшер. Литография
«Водопад», 1961



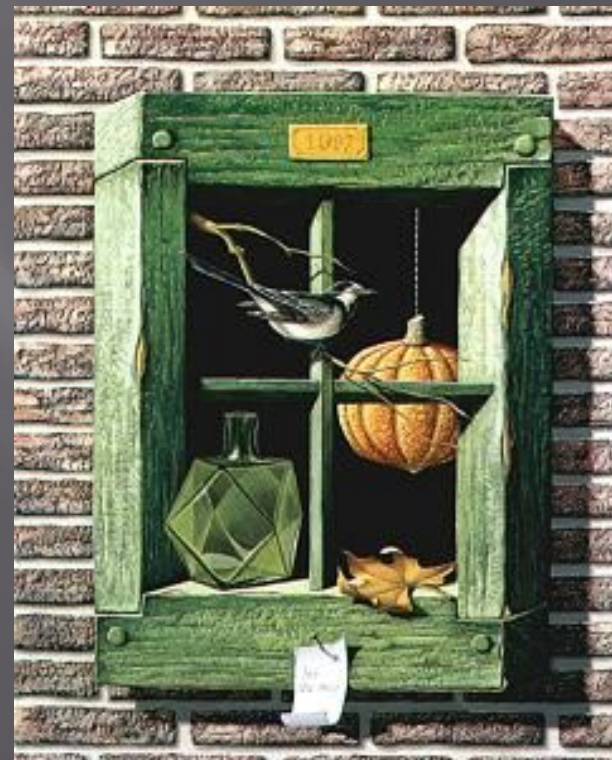
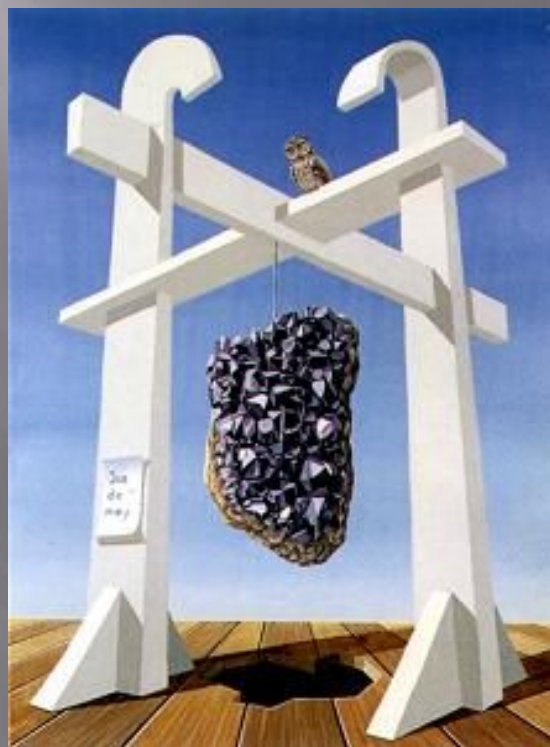
Эшер. Относительность, 1953

Сандро дель Пре (Швейцария)

«Шахматная доска». «Космические колеса»



Жос де Мей (Бельгия)



Иштван Орос (Венгрия) «Ель». «Магическое окно»

