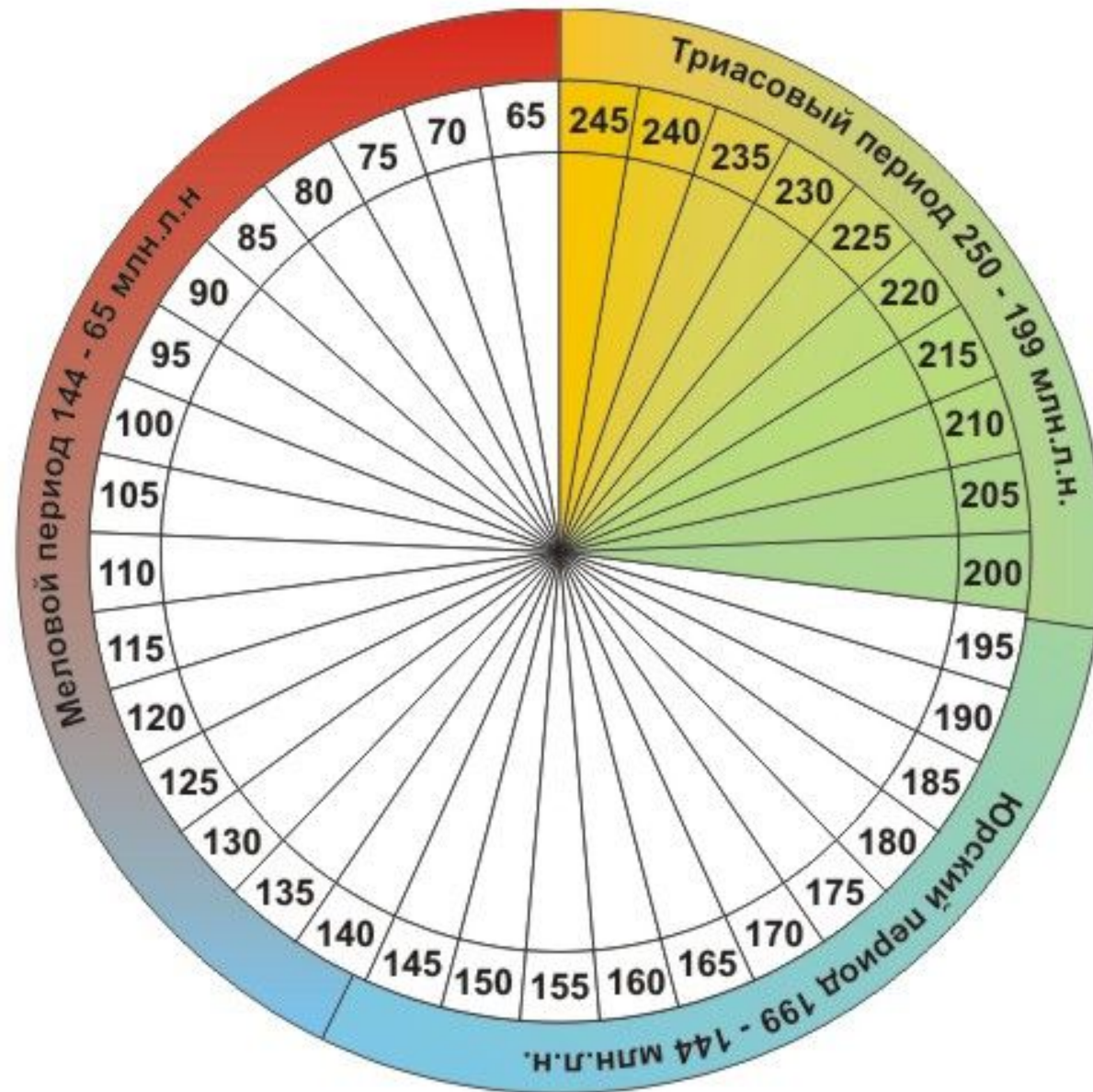


# Презентация на тему «Триасовый период»

Выполнила ученица 11-1 класса  
Деменева Светлана

- ▶ Первый из трех периодов мезозойской эры. Триасовый период начался около 250 млн.л.н. и закончился около 199 млн. л. н.
- ▶ Триасовый период в истории Земли ознаменовал собой начало мезозойской эры.



# Тектоника триасового периода

- ▶ К началу триасового периода на Земле существовал единый материк - Пангея. В течение триасового периода, Пангея распалась на два материка Лавразия в северной части и Гондвана в южной.



- ▶ Внутриконтинентальные моря высыхают, образуются глубокие впадины. Наряду с изменениями в распределении моря и суши, формировались новые горные массивы и вулканические области. В триасовом периоде огромные территории были покрыты пустынями с суровыми условиями для жизни животных. Жизнь бурлила только по берегам водоемов.



# Климат триасового периода

- ▶ Климат в начале триасового периода был одинаковым по всему земному шару. У полюсов и на экваторе погодные условия были похожи.
- ▶ К концу триасового периода климат стал сухим и теплым. Озера и реки начали быстро пересыхать, и во внутренних областях материков образовались обширные пустыни. Сезоны дождей продолжавшиеся около трех месяцев сменялись девятимесячными сезонами засухи. По сравнению с пермским периодом климат триасового периода стал холоднее. Похолодание в триасовом периоде было незначительным. Сильнее всего оно проявилось в северных широтах. На остальной территории было тепло.

- ▶ Сезонное изменение температур триасового периода начало оказывать заметное влияние на растения и животных. Отдельные группы пресмыкающихся приспособились сезонным изменениям. Именно в триасовый период произошли предки млекопитающих и первые птицы.



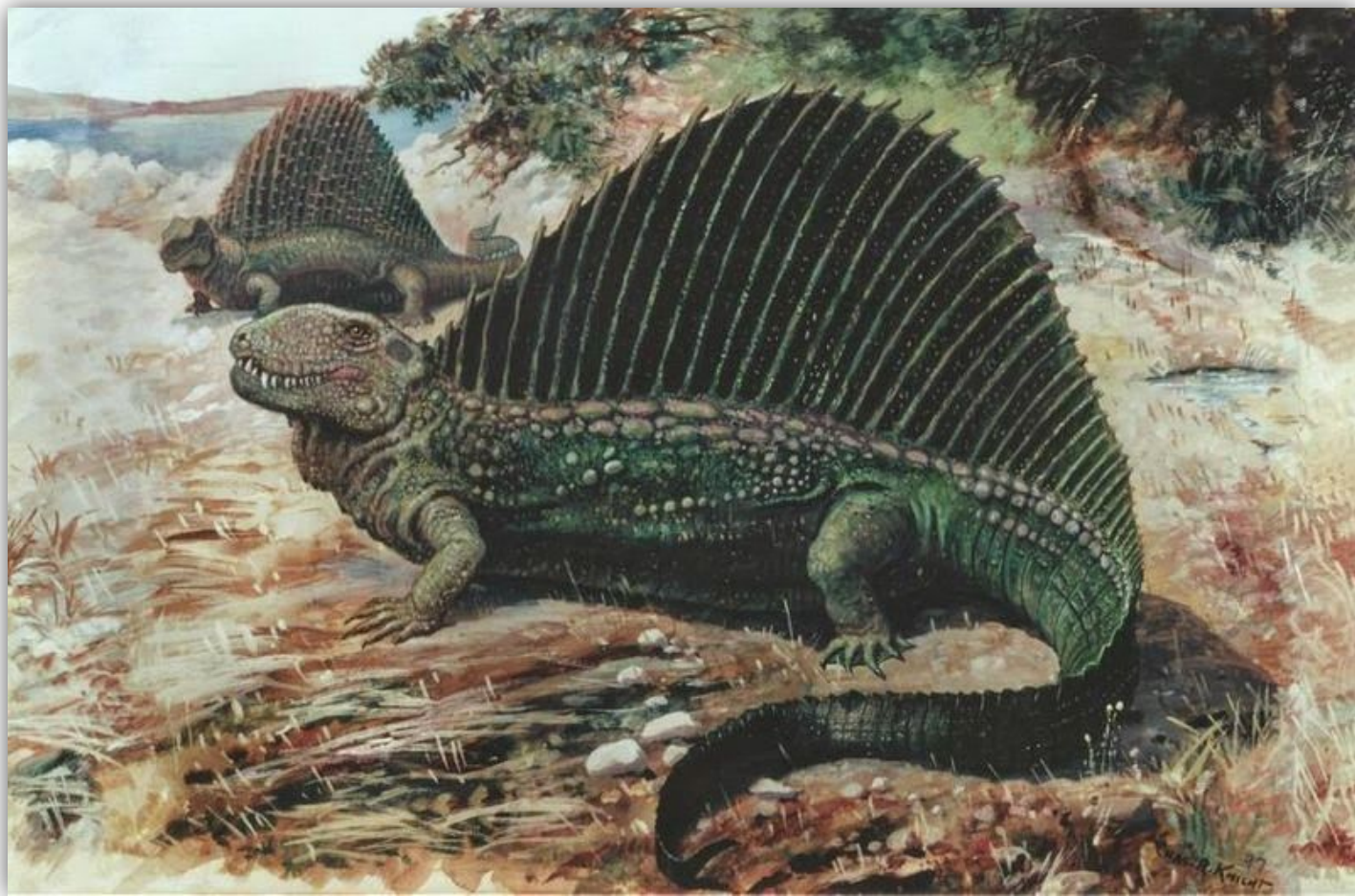
# Флора триасового периода

- ▶ Органический мир. Растительный мир суши 1-й половины триасового периода во многом близок к верхнепермскому; в тропиках преобладают, ныне вымершие, птеридоспермы и древние хвойные, в умеренной над ними господствуют разнообразные палеофитные папоротники. На всех континентах широко распространены своеобразные плауновидные, специфические для триасового периода.
- ▶ Основные мезофитные группы растений (диптериевые папоротники, саговники, беннеттиты, гинкговые, мезофитные хвойные) в значительном количестве появляются во 2-й половине триасового периода, но вплоть до конца триасового периода ещё велико значение древних групп. В морях триасового периода большую роль играли рифообразующие водоросли (Альпы).

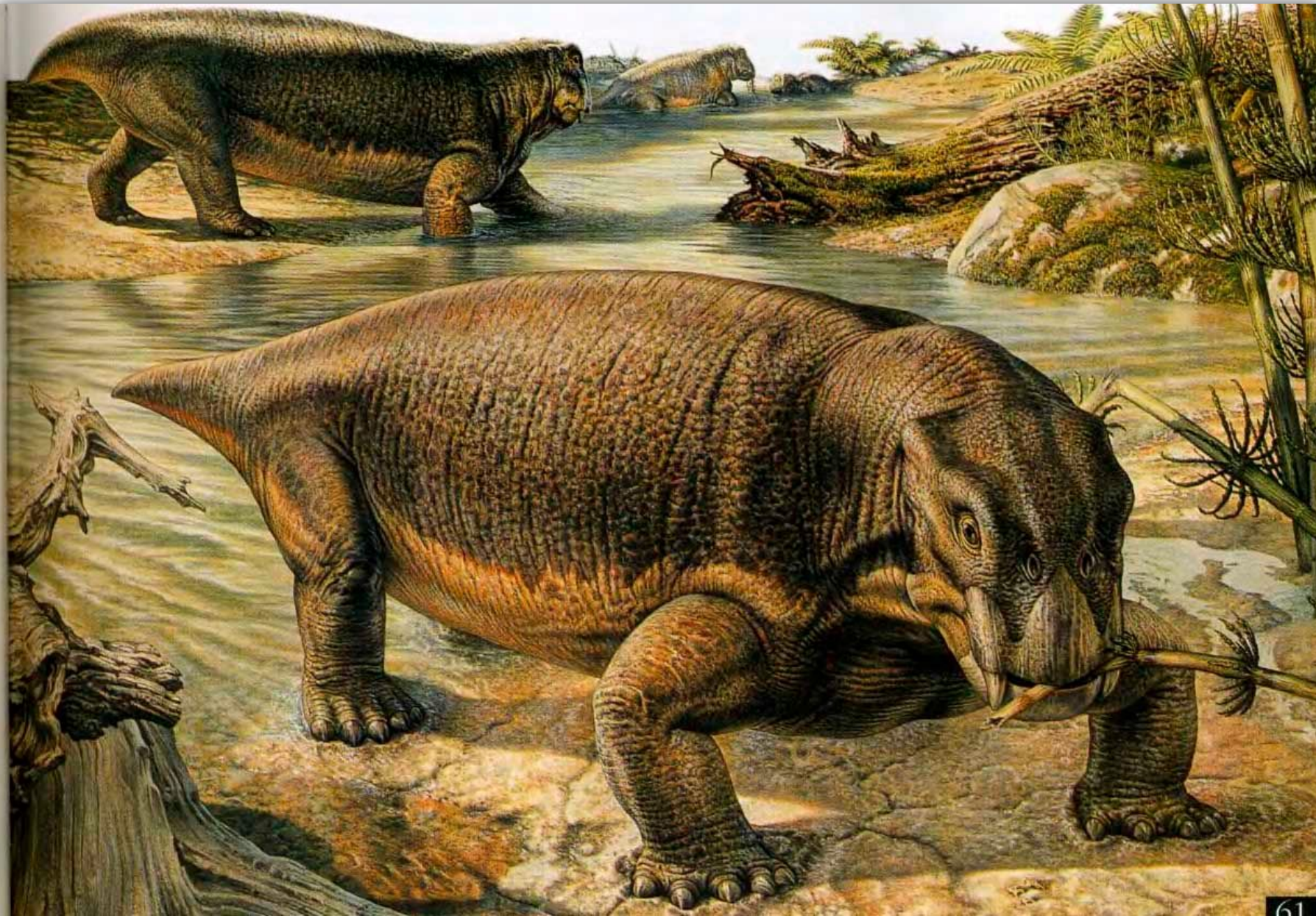




# Фауна триасового періода на суше



*Пеликозавр*



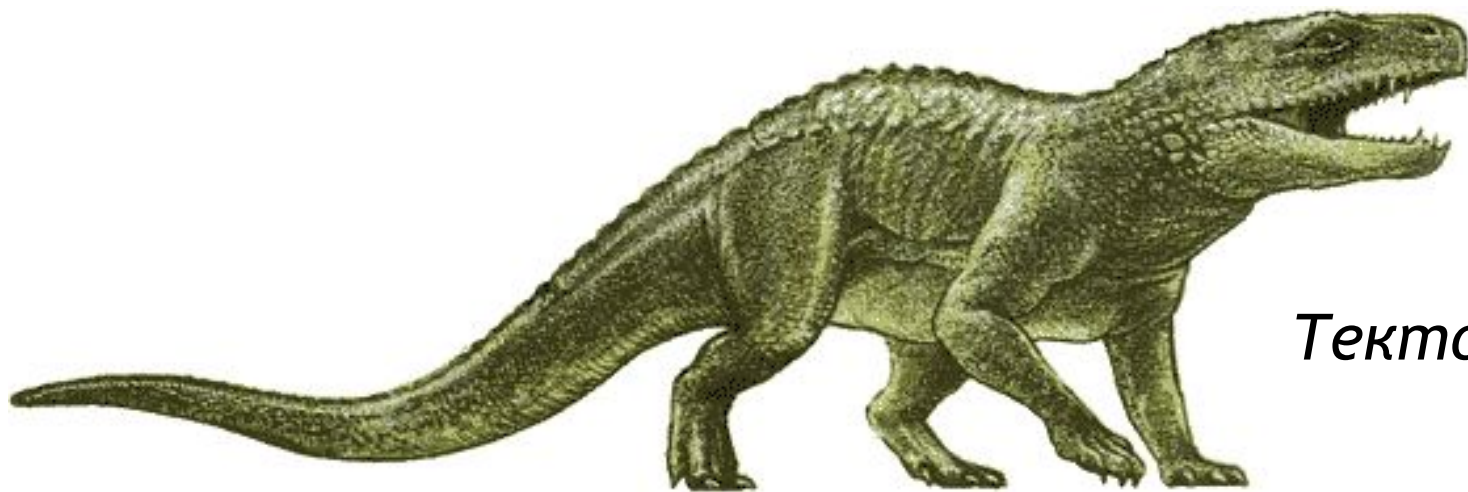
*Терансид*



*Цинодонт*



*Архозавры*



*Тектодонт*



*Динозавры*



# *Птерозавры*