

морфология

Части речи в конспектах
5 - 9 кл.

деепричастие

Морфология
Части речи в конспектах
5 -9 класс

Деепричастие

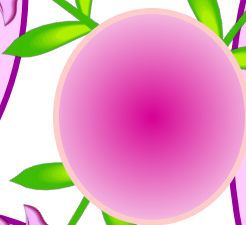
Содержание

Конспект	Слайд
<u>Деепричастие – самостоятельная часть речи</u>	№ 4 - 6
<u>Признаки глагола и наречия у деепричастия</u>	№ 7 - 8
<u>Деепричастный оборот</u>	№ 9 - 10
<u>Словообразование деепричастий</u>	№ 11
<u>Морфологический разбор деепричастий</u>	№ 12
<u>Условные сокращения и обозначения</u>	№ 13

Деепричастие — самостоятельная часть речи

О.Г.З.

— обозначает
добавочное
действие



Р:

Что делаю?
Что сделал?
Как?
Каким образом?

Цветы

поливаю, *напевая* песенки.

основное
действие
выражено
глаголом

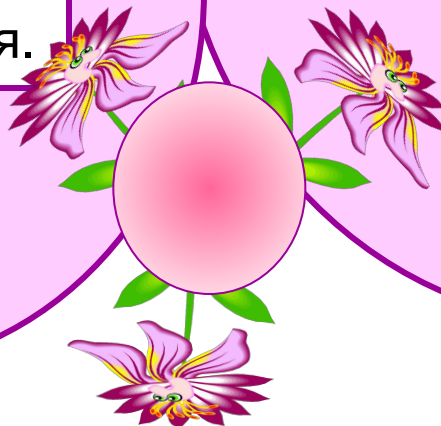
добавочное
действие,
выражено
деепричастием

Деепричастие – самостоятельная часть речи

М.П.:

сочетание в одном
слове признаков
глагола и наречия.

Суффиксы деепричастий:
-а, -я, -ши, -вши: крич – а,
бега – я, умы – вши,
замёз – ши.



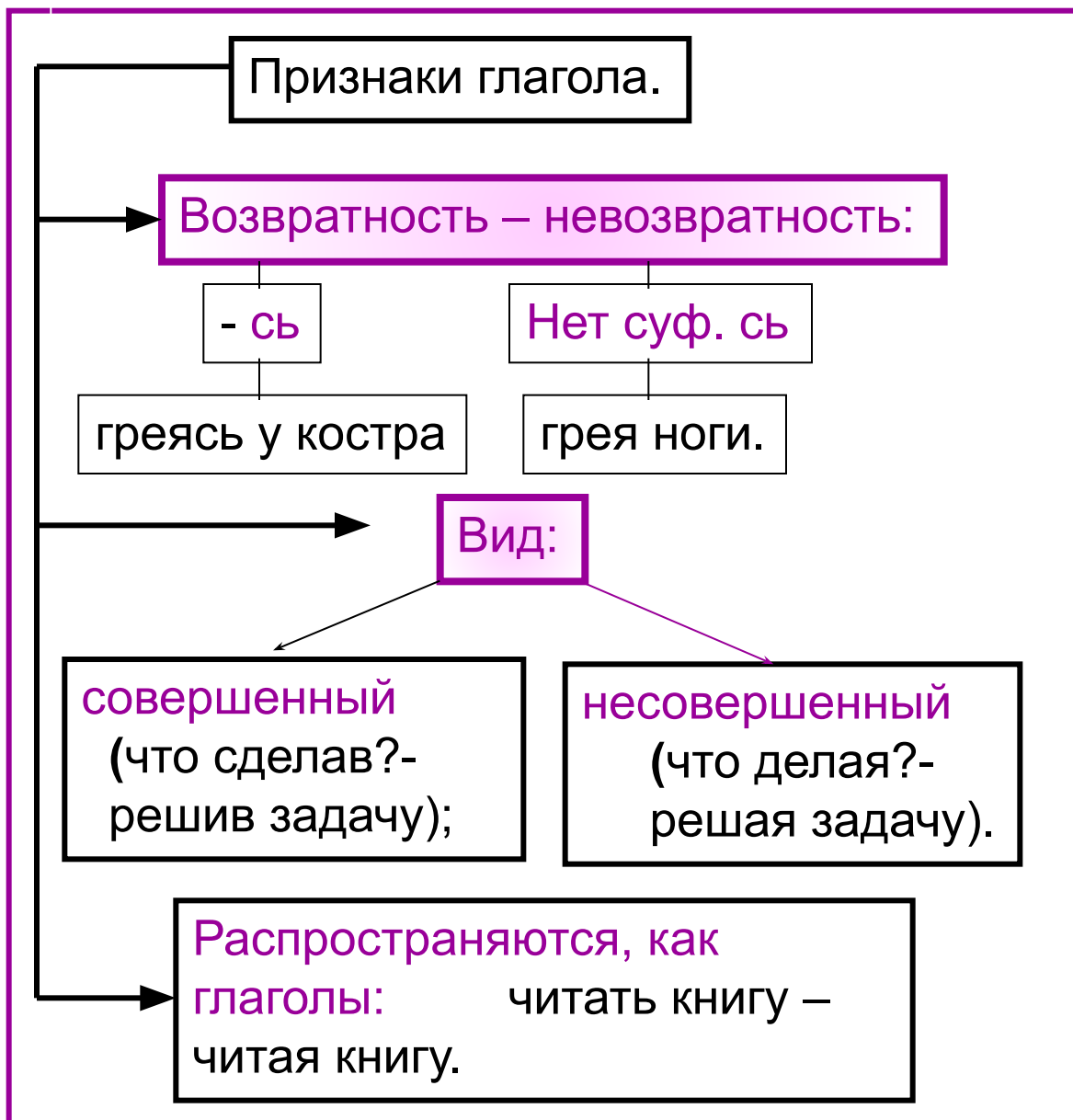
Деепричастие – самостоятельная часть речи

С.П.:



Зависят от глагола,
являются обстоятельствами:
Свистя и воя, дует ветер.

Признаки глагола и наречия у деепричастий



Признаки глагола и наречия у деепричастий

Признаки наречия:

не изменяются,

зависят от глагола –
сказуемого,

являются
обстоятельствами.

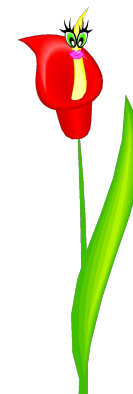
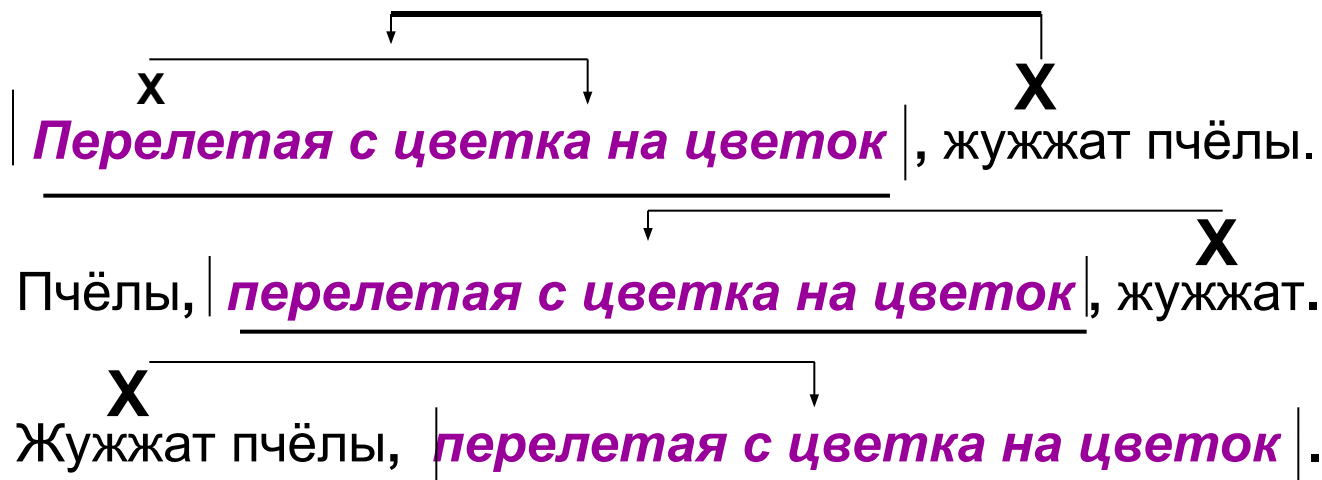


Деепричастный оборот (д.о.)

Д.о. может стоять в начале,
середине, конце предложения,

И!

всегда выделяется запятыми:



Словообразование деепричастий

Деепричастия несов. в.

гл. наст. в. + суф. -а, -я

Крич-ат → крич - а

Блест - ят → блест - я

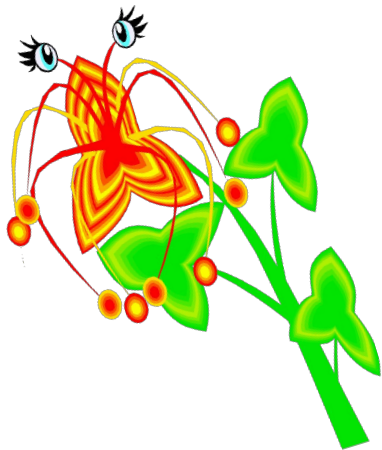
Деепричастия сов. в.

инф. + суф. - в, - вши, - ши:

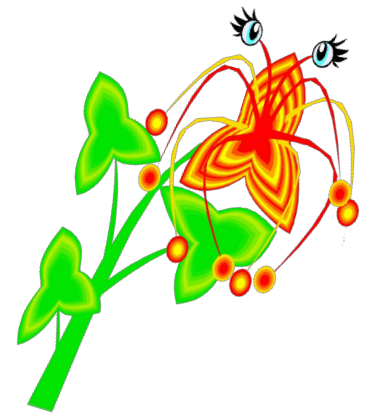
крикну - ть → крикну - в;

умы - ться → умы - вши - сь

принес - ти → принёс - ши



От некоторых глаголов
несовершенного вида
деепричастия не образуются:
*пахать, петь, шить, печь,
плясать.*



Морфологический разбор деепричастия

1. Часть речи. Общее значение.
2. Морфологические признаки:
 - а) возвратность;
 - б) вид;
 - в) неизменяемость.
3. Синтаксические признаки.



Условные сокращения и обозначения

Гл. – глагол
Гласн. – гласная
Дееприч.- деепричастие
И. прилаг. – имя прилагательное
И. сущ. – имя существительное
Усл. н.- условное наклонение
Изъяв. н. – изъявительное наклонение
М. п. – морфологические признаки
Местоим.- местоимение
Н.ф. – начальная форма
Нареч.- наречие
О.Г.З. – общее грамматическое значение
Пов. н.- повелительное наклонение

Подлеж. – подлежащее
Р.,ч, п.- род, число, падеж
Сказ. – сказуемое
С.П. – синтаксические признаки
С.ч.р.- самостоятельная часть речи

Скл. - склонение
Сл.ч.р.- служебная часть речи
Согл. - согласная
Спр. - спряжение
Суф. – суффикс

Условные обозначения:

_____	дополнение
⇔	образуется
□	окончание
~~~~~	определение
┌_____┐	основа слова
_____	подлежащее
┌	приставка
=====	сказуемое
^	суффикс