

**ЕКОЛОГО-ЕКОНОМІЧНЕ
ОБГРУНТУВАННЯ
ЕФЕКТИВНОГО ВИКОРИСТАННЯ
ВОДНИХ РЕСУРСІВ ВОЛИНІ В
СУЧАСНИХ УМОВАХ**

Гідрологічна карта Волинської області



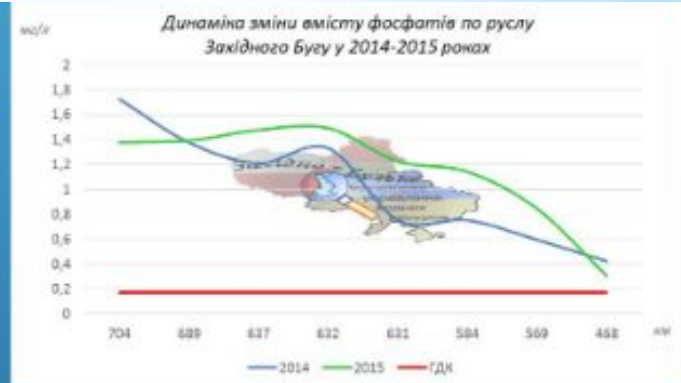
Коричневим кольором
зображено басейн річки
Західний Буг
Сірим - басейн річки
Прип'ять

Якість води Західного Бугу по руслу

**Амоній
сольовий**



Фосфати



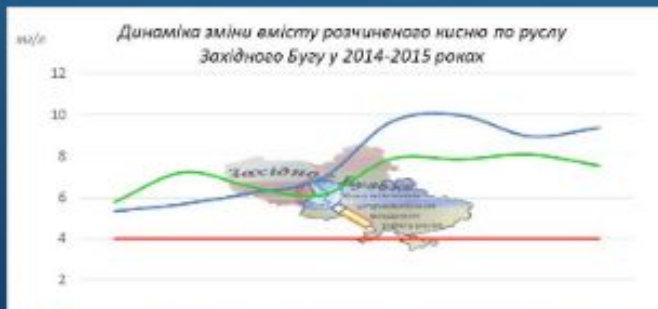
БСК₅



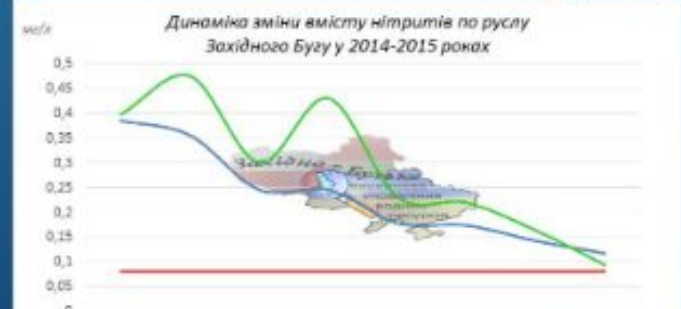
ХСК



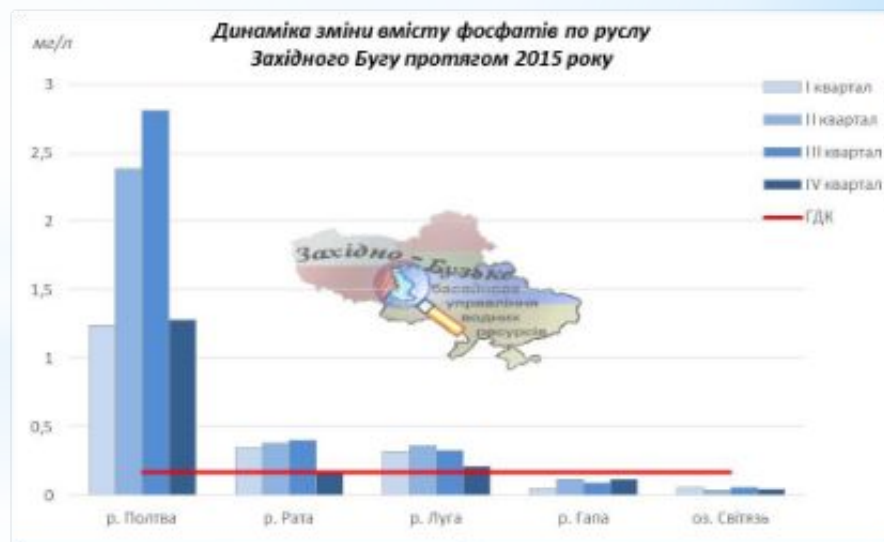
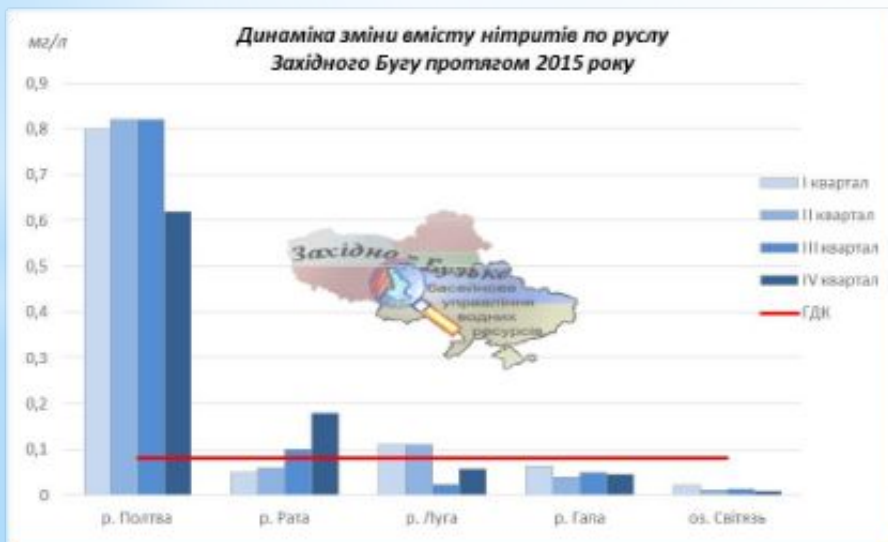
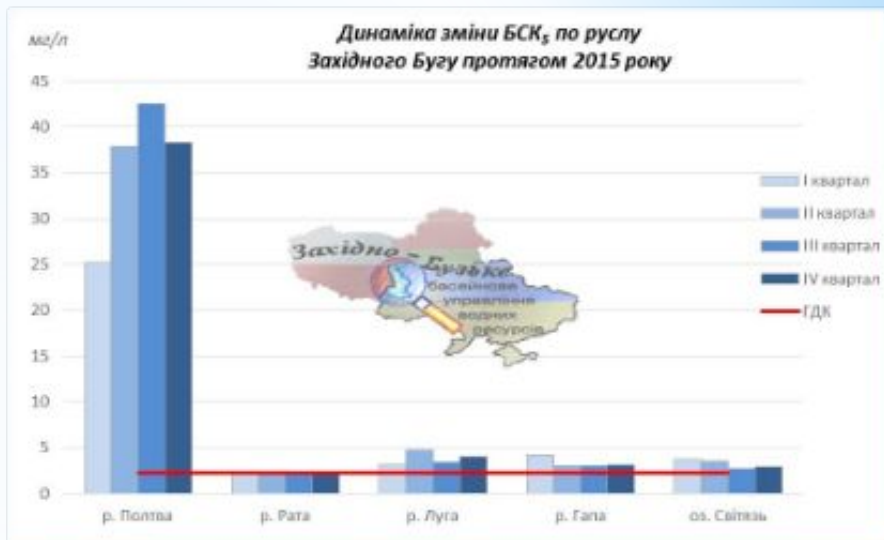
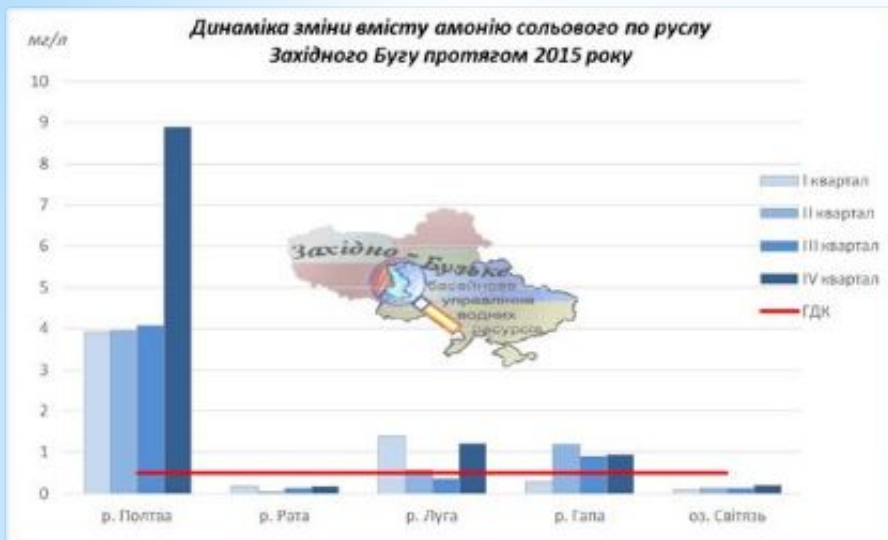
O₂



Нітрити



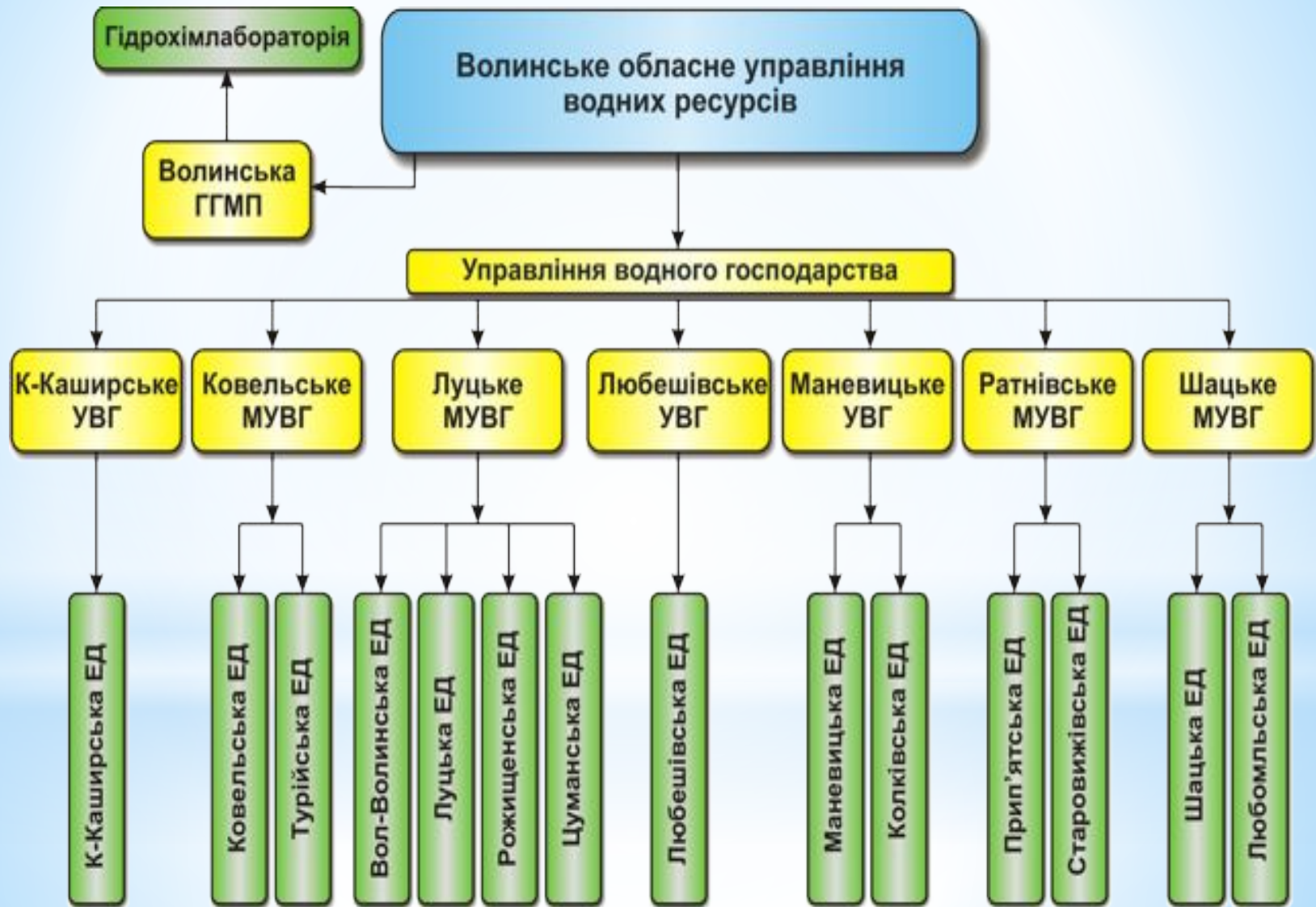
Якість води основних приток



Основні водокористувачі - забруднювачі р. Західний Буг

№ п/п	Назва водокористувача - забруднювача	Об'єм скиду забруднених стічних вод, млн.м ³			
		2010	2012	2014	2015
1.	ЛМКП "Львівводоканал"	44,18	32,88	36,5	36,5
2.	КП "Червоноград- водоканал" (м. Соснівка, сmt. Гірник)	4,553	0,95	0,873	0,800
3.	Сокальське МКП ВКГ	0,944	0,97	1,005	1,045
4.	КП "Кам'янкаводоканал"	0,171	0,180	0,180	0,188

Схема управління водогосподарським комплексом у Волинській області



Групування регіонів України за показником забезпеченості населення місцевими водними ресурсами

№	Назва групи	Регіони
1.	Найвищий рівень забезпеченості водними ресурсами (2,0 і більше)	Закарпатська, Івано-Франківська, Чернігівська, Житомирська, Волинська.
2.	Середній рівень (1,0-2,0)	Рівненська, Сумська, Львівська, Тернопільська, Хмельницька, Вінницька, Чернівецька, Полтавська.
3.	Низький рівень забезпеченості(0,1-1,0)	Кропивницька, Черкаська, Луганська, Харківська, Київська, Миколаївська та ін..

Втрати води по регіонах

Область	Забрано води (млн. м ³)	Втрачено води (млн. м ³)	Відношення втрат води до використання
Україна	11505	1350	0,12
Волинська	87	10	0,11
Львівська	232	63	0,27
Рівненська	207	5	0,02
Тернопільська	84	5	0,06
Харківська	338	81	0,24
Хмельницька	110	13	0,1
м.Київ	615	59	0,10

**ДЯКУЮ ЗА
УВАГУ**