

Департамент ветеринарной медицины

**Патологическая анатомия и секционное**  
**вскрытие животных**  
**ЛЕКЦИЯ**

**«Введение в инфекционную патологию.  
Патоморфология острых бактериальных  
инфекций»**

**Лектор: доцент Куликов Е.В.**

# Определение

- Инфекционные болезни – это частный случай взаимоотношений микроорганизма и макроорганизма, когда микроорганизм ведет себя агрессивно по отношению к макроорганизму. Возникает патологическая система: микроорганизм - макроорганизм.

# Этапы развития инфекционной системы

1. Становление,
2. Зрелость,
3. Гибель.

# Классификация инфекционных болезней

Имеется 4 принципа классификации:

1. Биологический.
2. Этиологический,
3. Механизм передачи,
4. Клинико-морфологический.

# Биологический принцип классификации

- 1\ антропонозы- болеют только люди \  
пример, болезнь Боткина \;
- 2\ антропозоонозы- болеют люди и  
животные, причем болезнь люди и  
животные передают друг другу;
- 3\ биоцинозы- болеют люди и животные,  
но болезнь передают насекомые через  
укус.

# Этиологический принцип классификации

- 1\ прионные,
- 2\ вирусные,
- 3\ риккетсиозы,
- 4\ бактериальные,
- 5\ грибковые,
- 6\ протозойные,
- 7\ паразитарные.

# Классификация по механизму передачи

- 1\ кишечные
- 2\ респираторные
- 3\ трансмиссивные \ через кровь \
- 4\ кожные \ через травмы кожи \
- 5\ смешанные \ различные механизмы  
передачи \

# Классификация по клинико-морфологическому принципу

- 1\ кожных покровов
- 2\ органов дыхания
- 3\ желудочно-кишечного тракта
- 4\ нервной системы
- 5\ сердечно-сосудистой системы
- 6\ органов кроветворения
- 7\ мочевыделительной системы



**Клинико-морфологические особенности инфекционного процесса определяются следующими 8 положениями**

- 1\ Особенности возбудителя.
- 2\ Локализацией и характером входных ворот.
- 3\ Наличием первичного комплекса. Он включает 3 компонента: 1\ первичный аффект \ очаг воспаления в области входных ворот \; 2\ лимфангит – воспаление лимфатических протоков ; 3\ лимфаденит- воспаление близлежащего \ регионарного \ лимфатического узла.

**Клинико-морфологические особенности инфекционного процесса определяются следующими 8 положениями (продолжение)**

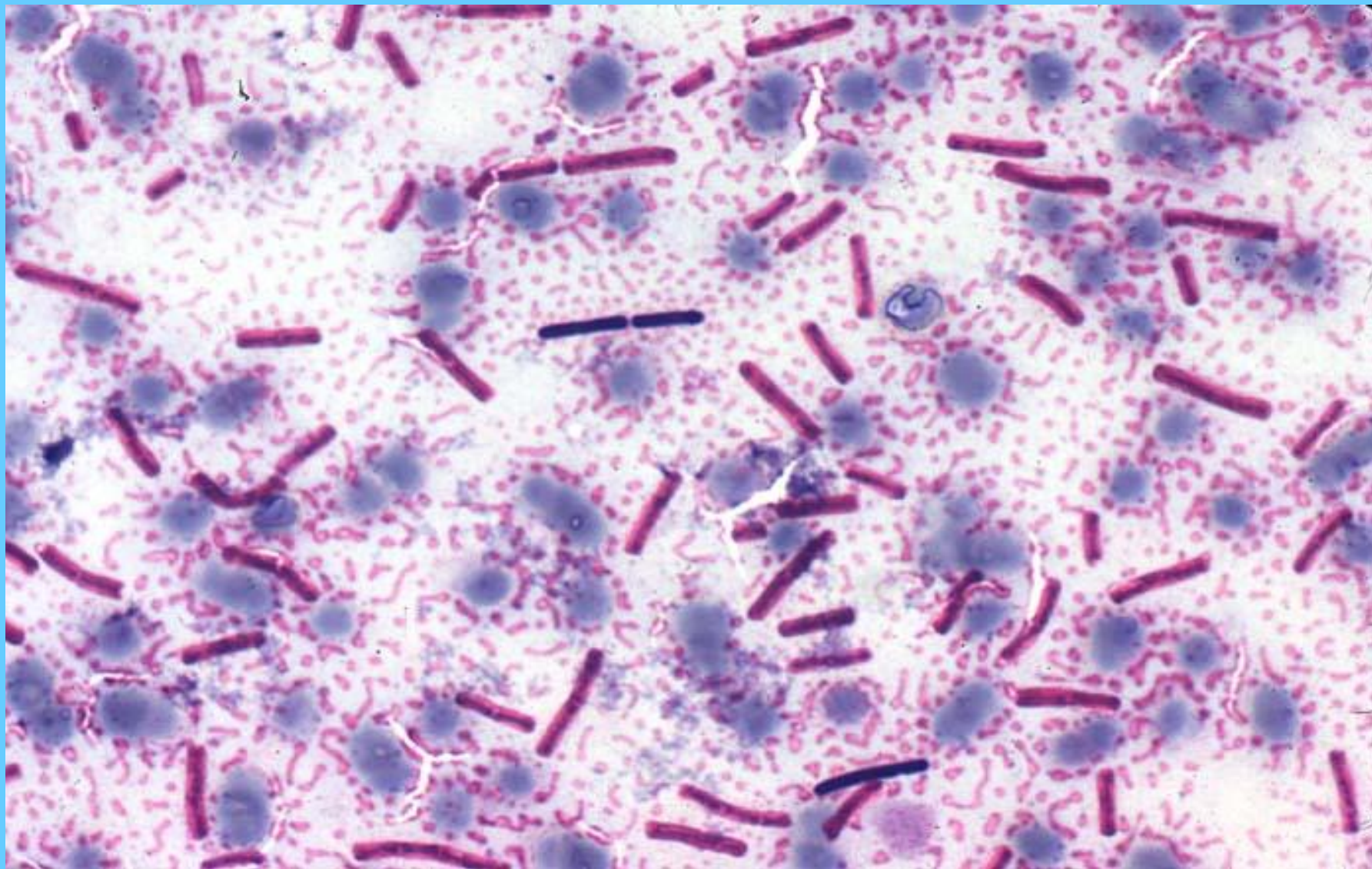
- 4\ Характером распространения - 1\ лимфогенный, 2\ гематогенный, 3\ интраканаликулярный.  
4\ периневральный, 5\ контактный;
- 5\ Местными изменениями;
- 6\ Общими изменениями;
- 7\ Цикличность течения. Выделяют 3 периода в развитии инфекционной болезни: 1\ инкубационный, 2\ продромальный. 3\ основные проявления;
- 8\ Исход. Варианты – 1\ выздоровление, 2\ хронизация, 3\ остаточные явления, 4\ бациллоносительство, 5\ смерть.

**Острый септический гангренозный мастит у овцы  
при стрептококковом сепсисе**





# ***Bacillus anthracis* в мазке крови животного**

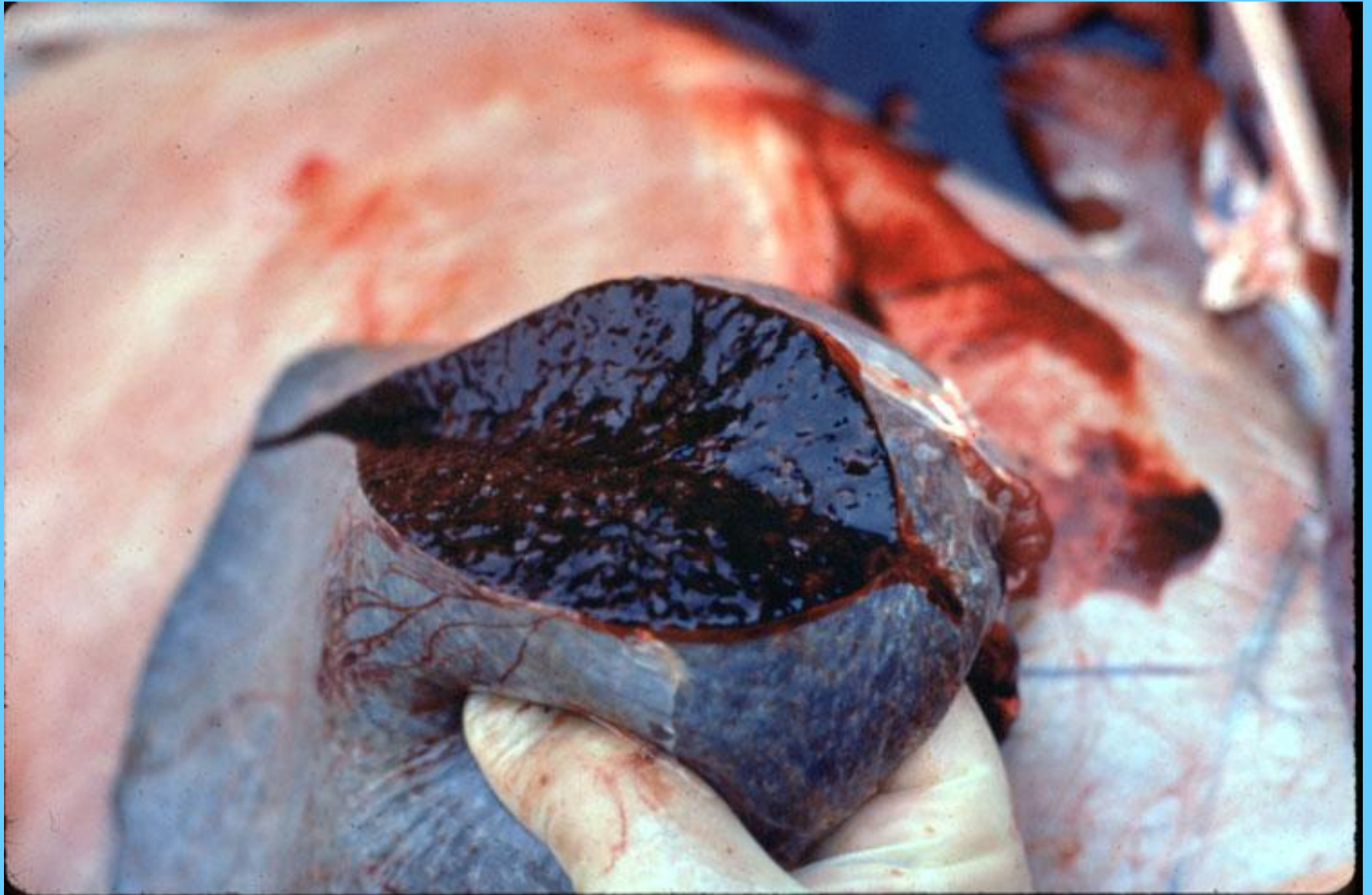




# Выраженная спленомегалия при сибирской язве



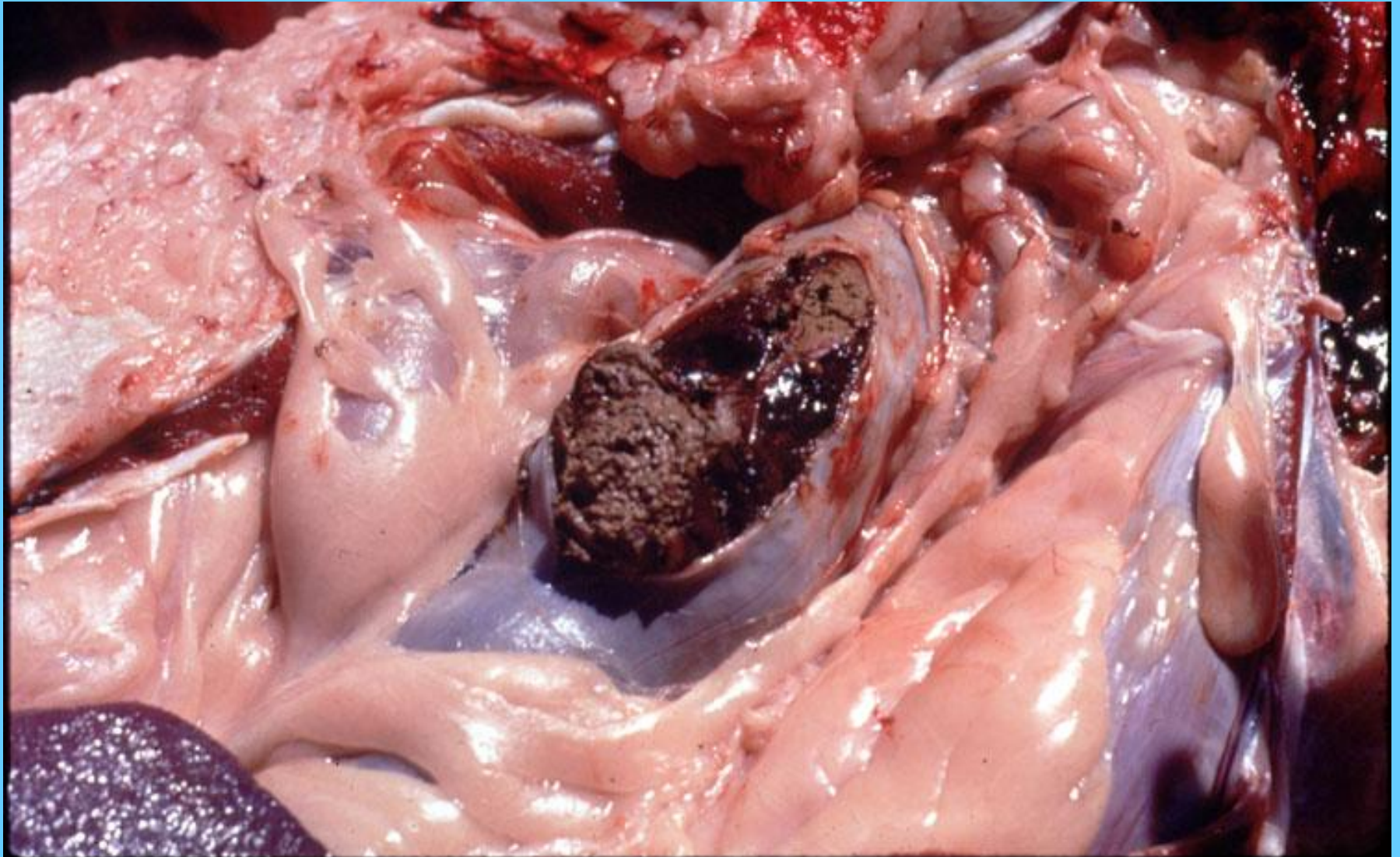
Дегтеобразная селезенка с выраженной  
спленомегалией при сибирской язве



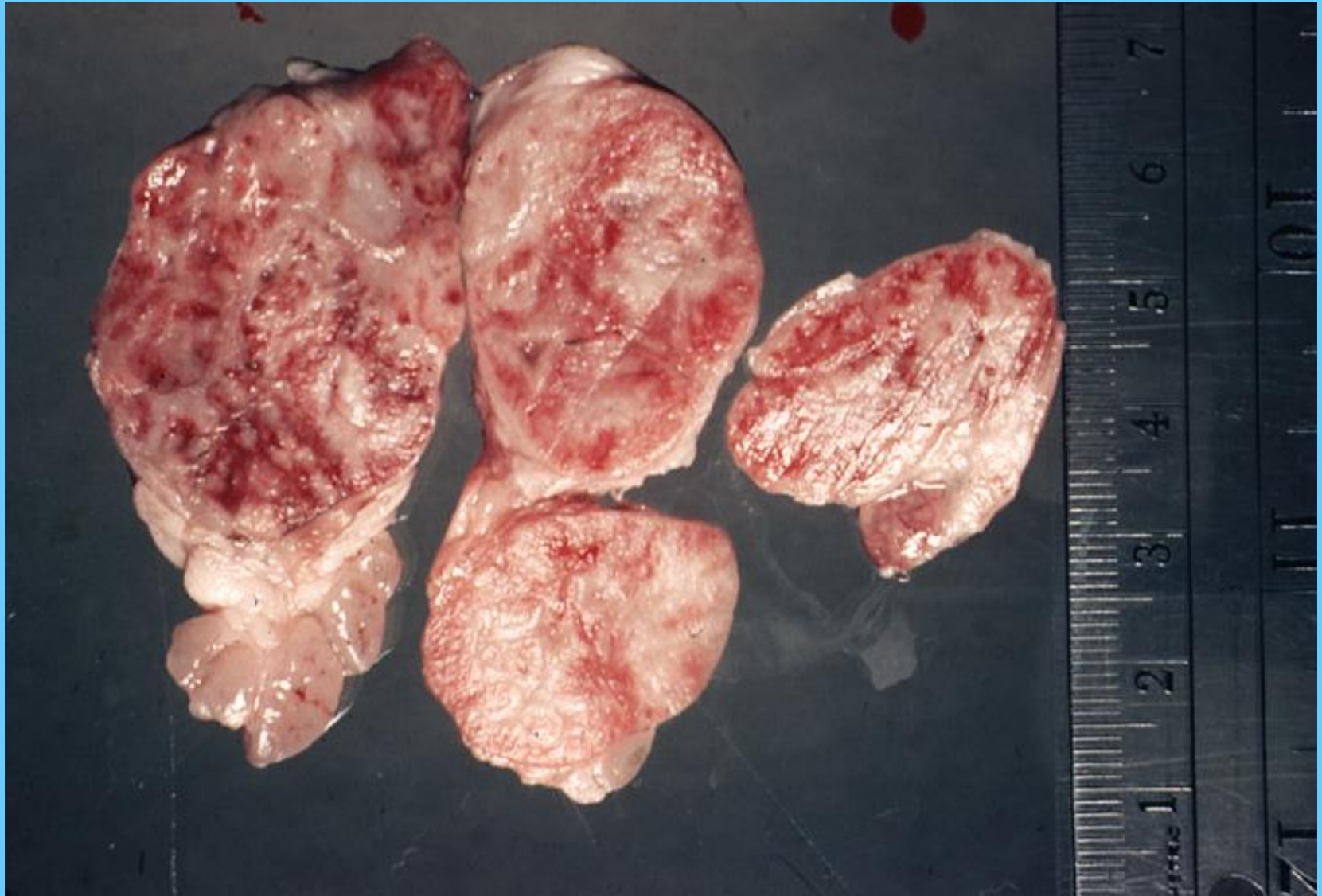


## Кишечник при сибирской язве

*Слизистая кишечника резко набухшая, содержимое с обильной примесью крови. Сверху видны лимфатические фолликулы с резкими геморрагическими явлениями*

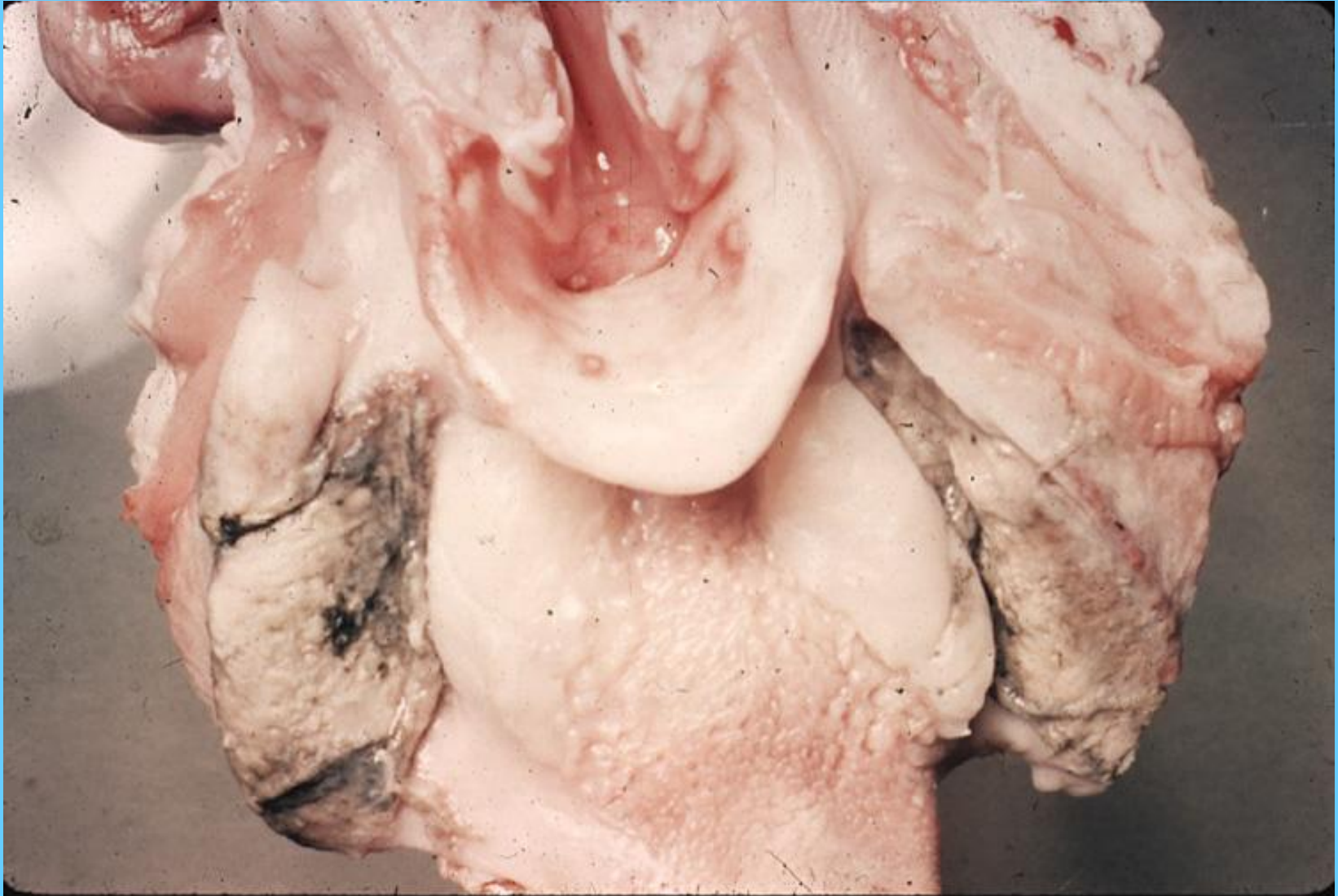


**Серозно-геморрагический лимфаденит подчелюстных  
лимфоузлов у свиньи при сибирской язве**





# Сибирязвенная ангина у свиньи

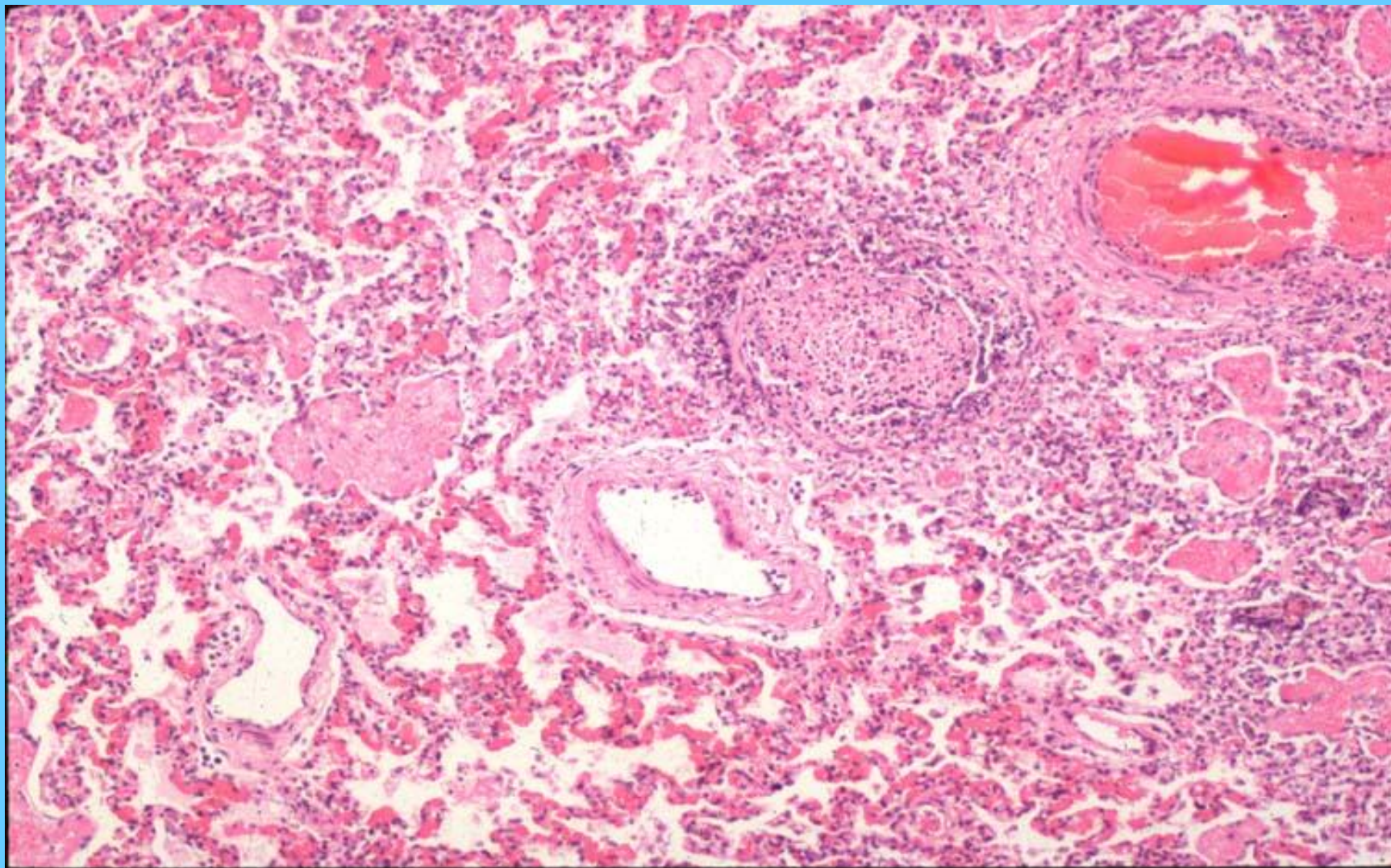


**с выраженными геморрагическими явлениями (слева и по центру) и массивными некротическими поражениями (справа) при пастереллезе у КРС**





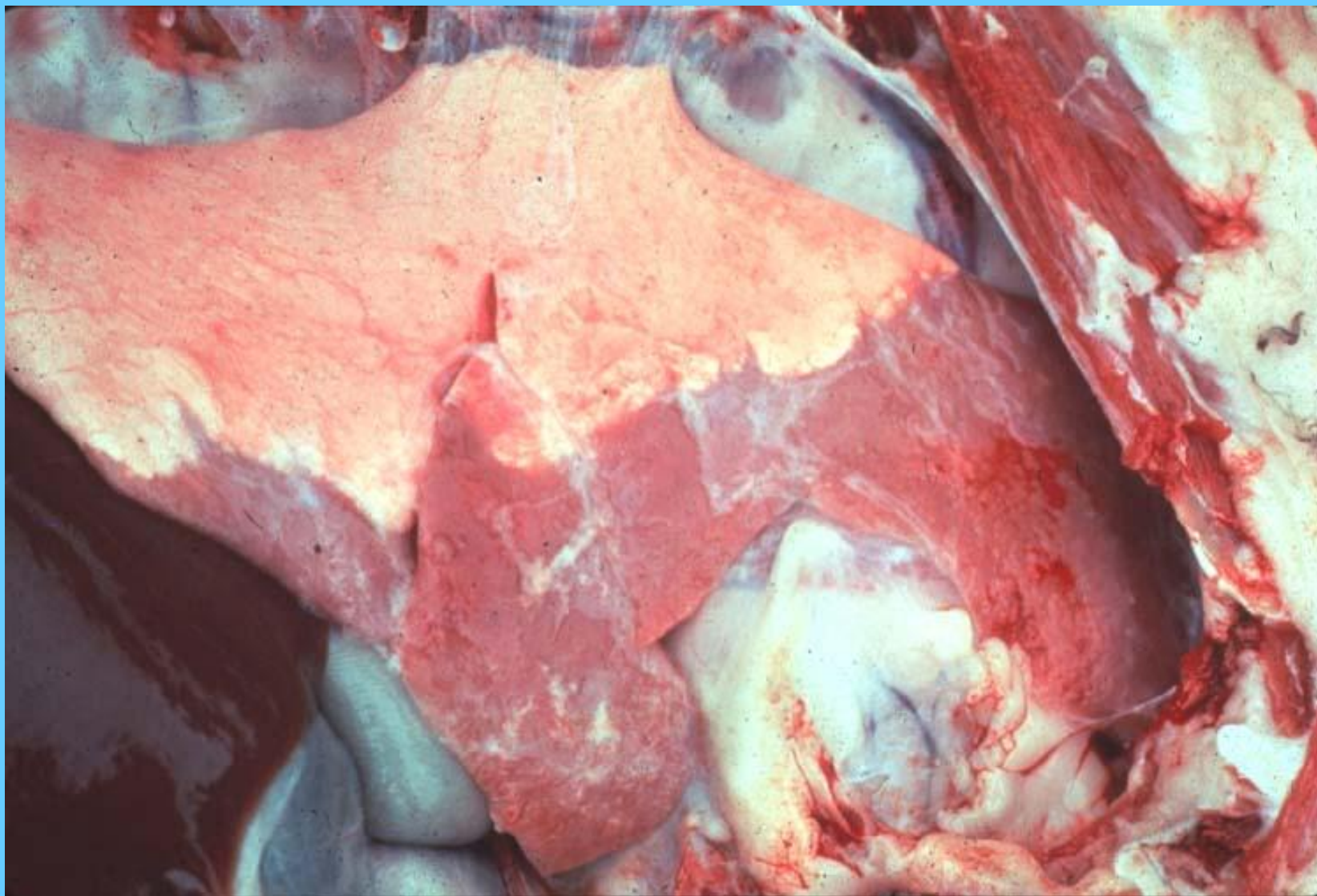
**Бронхопневмония фибринозного характера с  
геморрагическими явлениями при пастереллезе КРС**



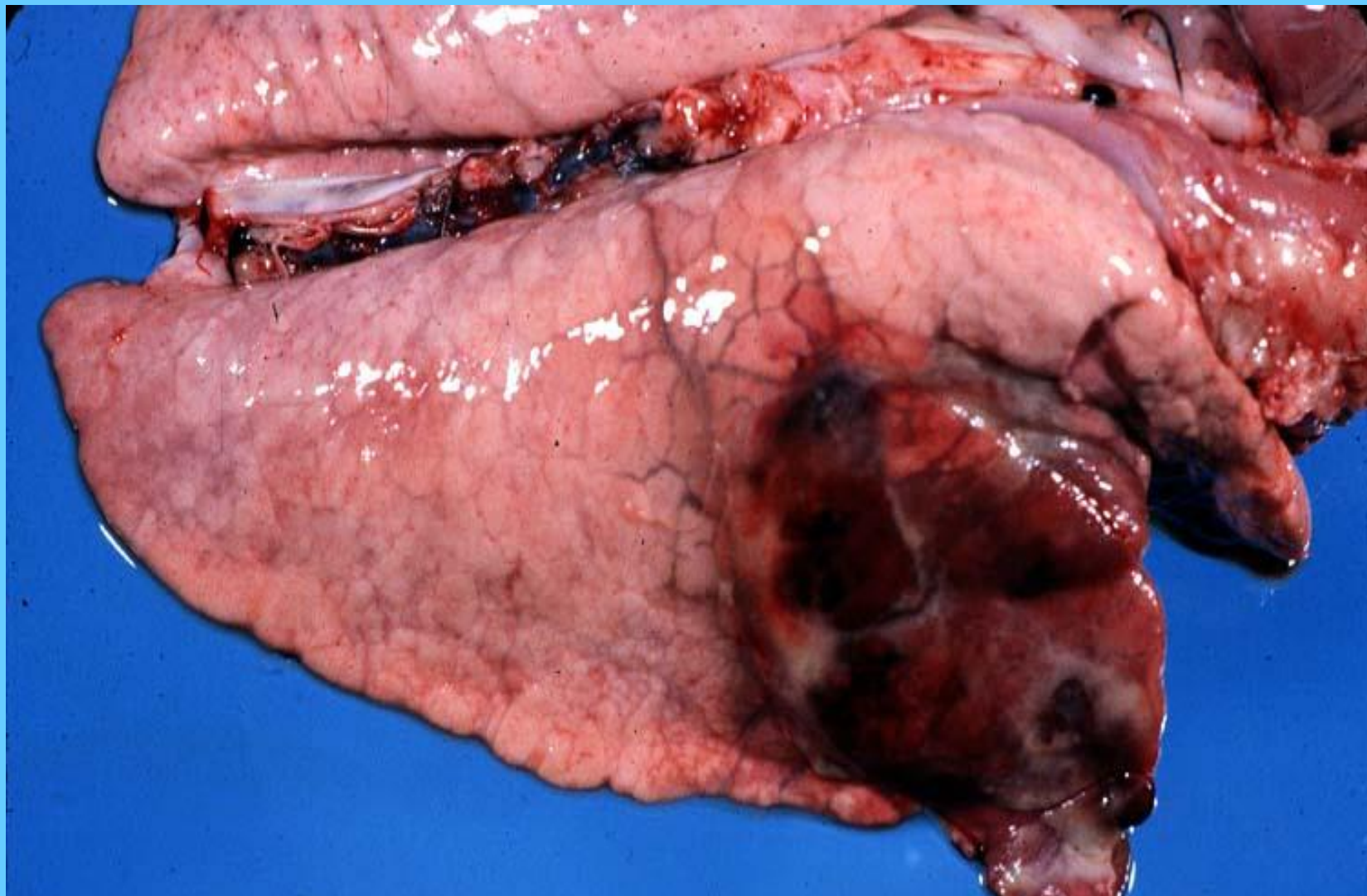


# Крупозная пневмония у овцы при пастереллезе

Отчетливо видны обширные участки красной гепатизации

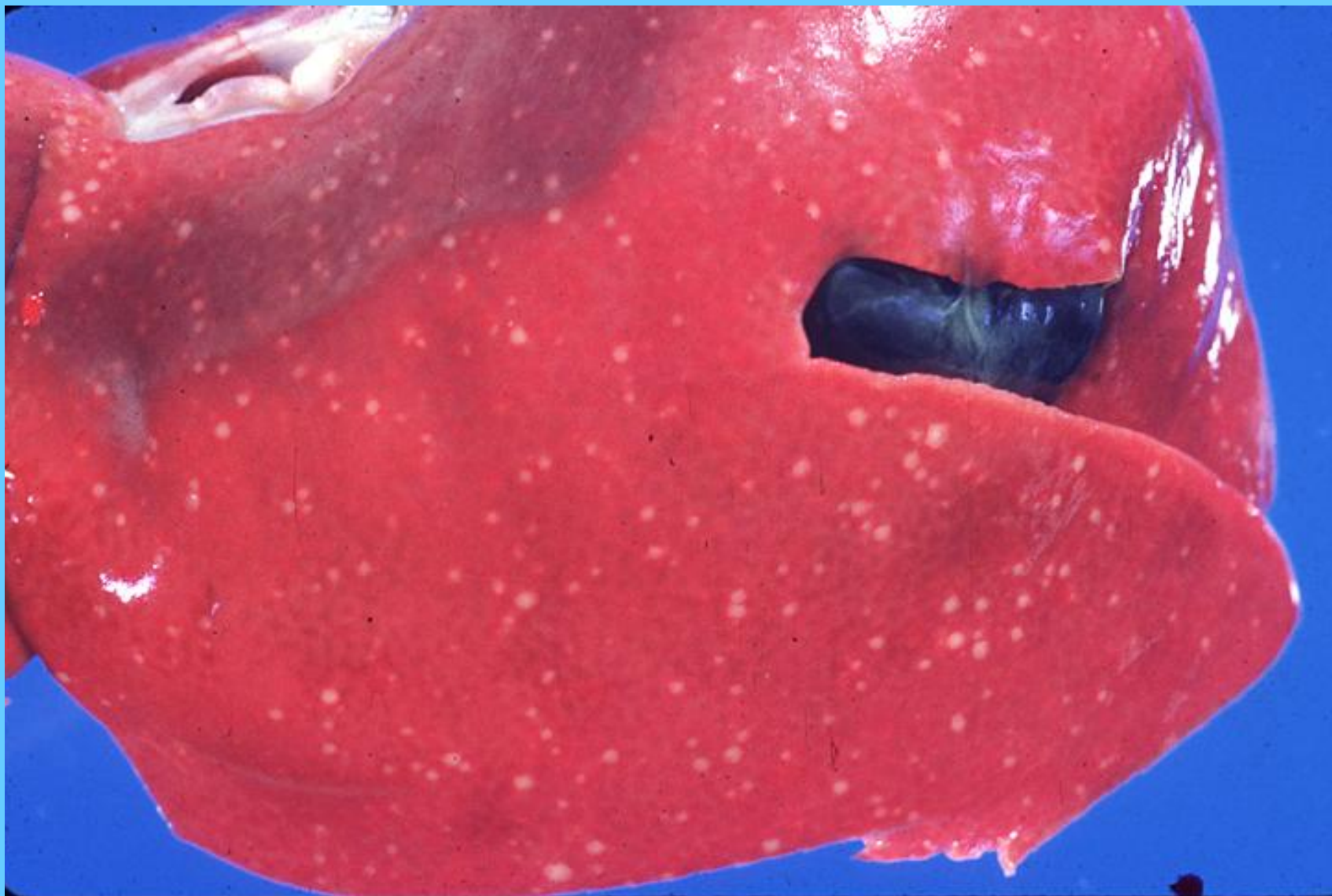


**Крупозная пневмония с выраженными геморрагическими явлениями  
и некротическими изменениями при пастереллезе у свиней**





# Участки некроза в печени у кота при пастереллезе



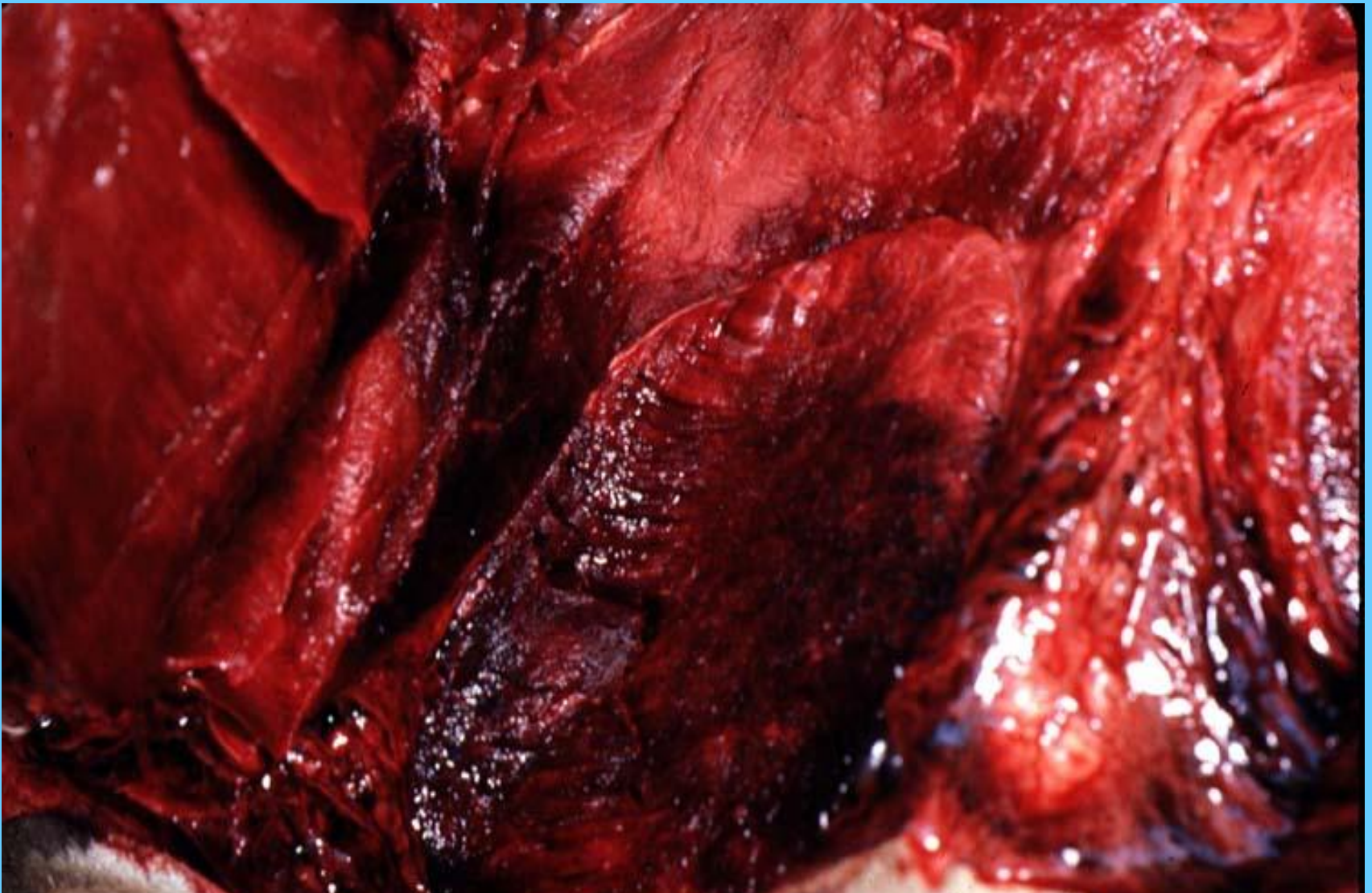
## Нетель, павшая от эмкара

*В области плечевого пояса отчетливо виден участок пораженных мышц. На разрезе ясно выступают явления острого геморрагического миозита с некротизирующими явлениями*



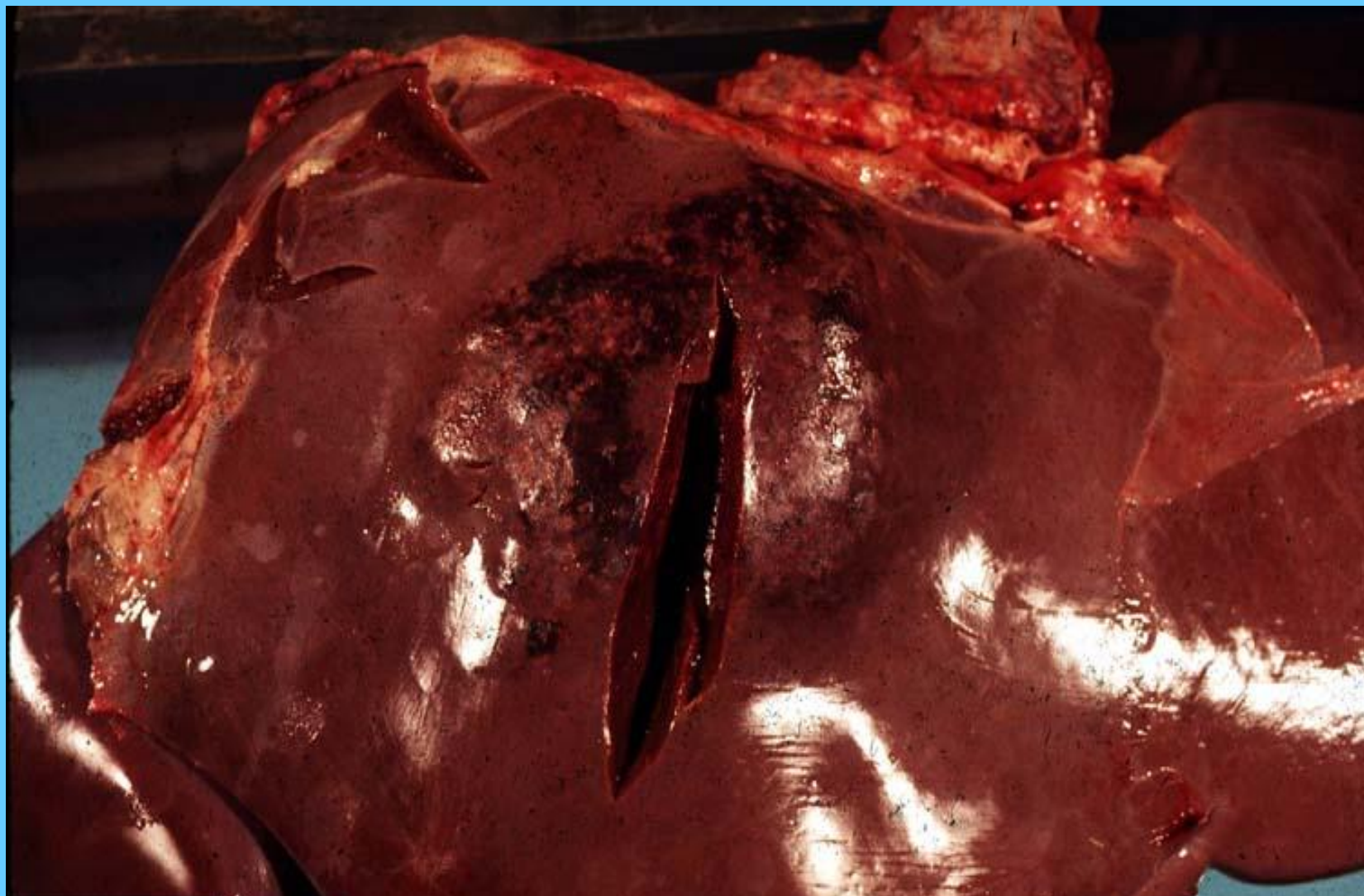


# Острый геморрагический миозит при эмкаре у КРС

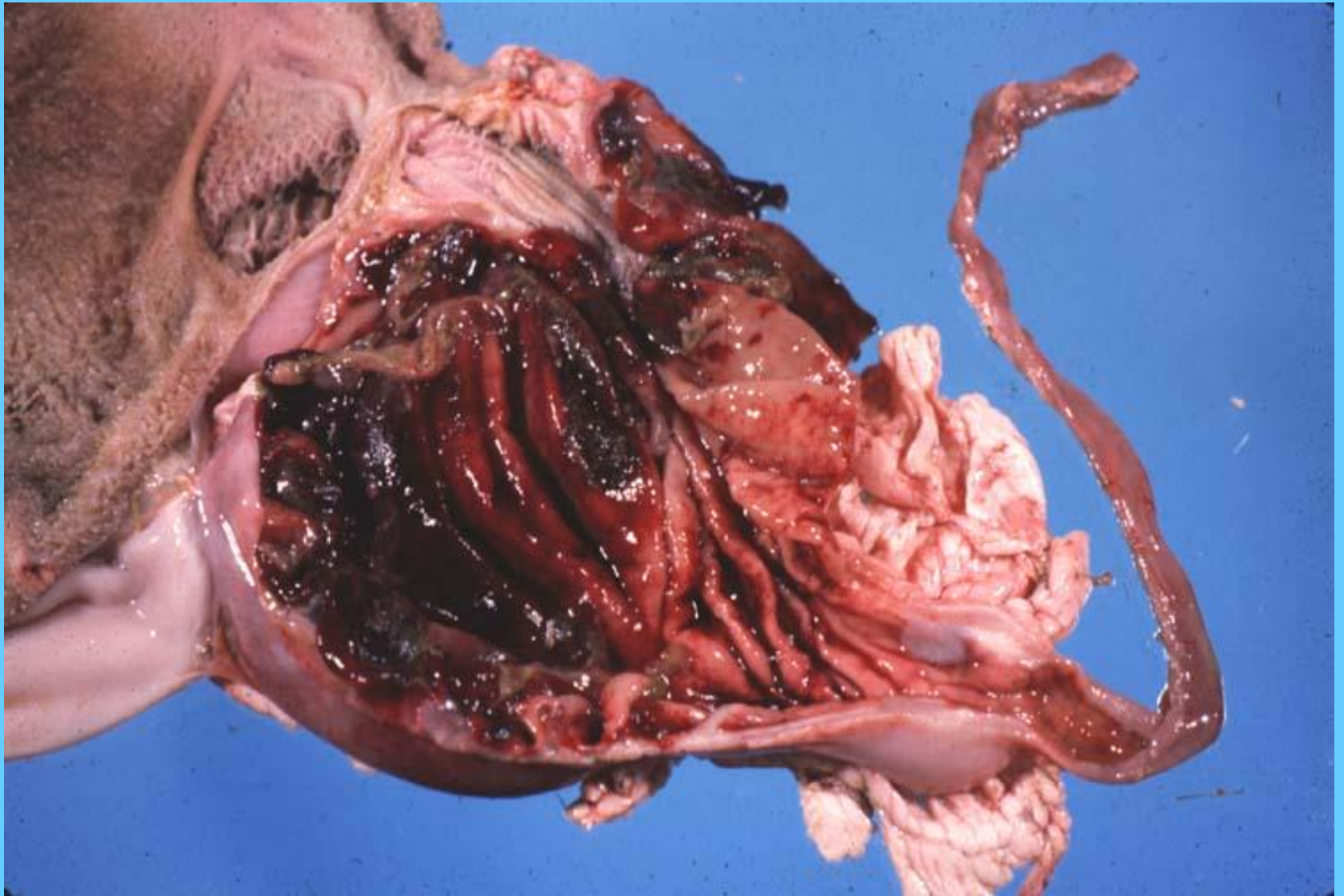




# Крупный фокус геморрагического инфаркта в печени при эмкаре у КРС

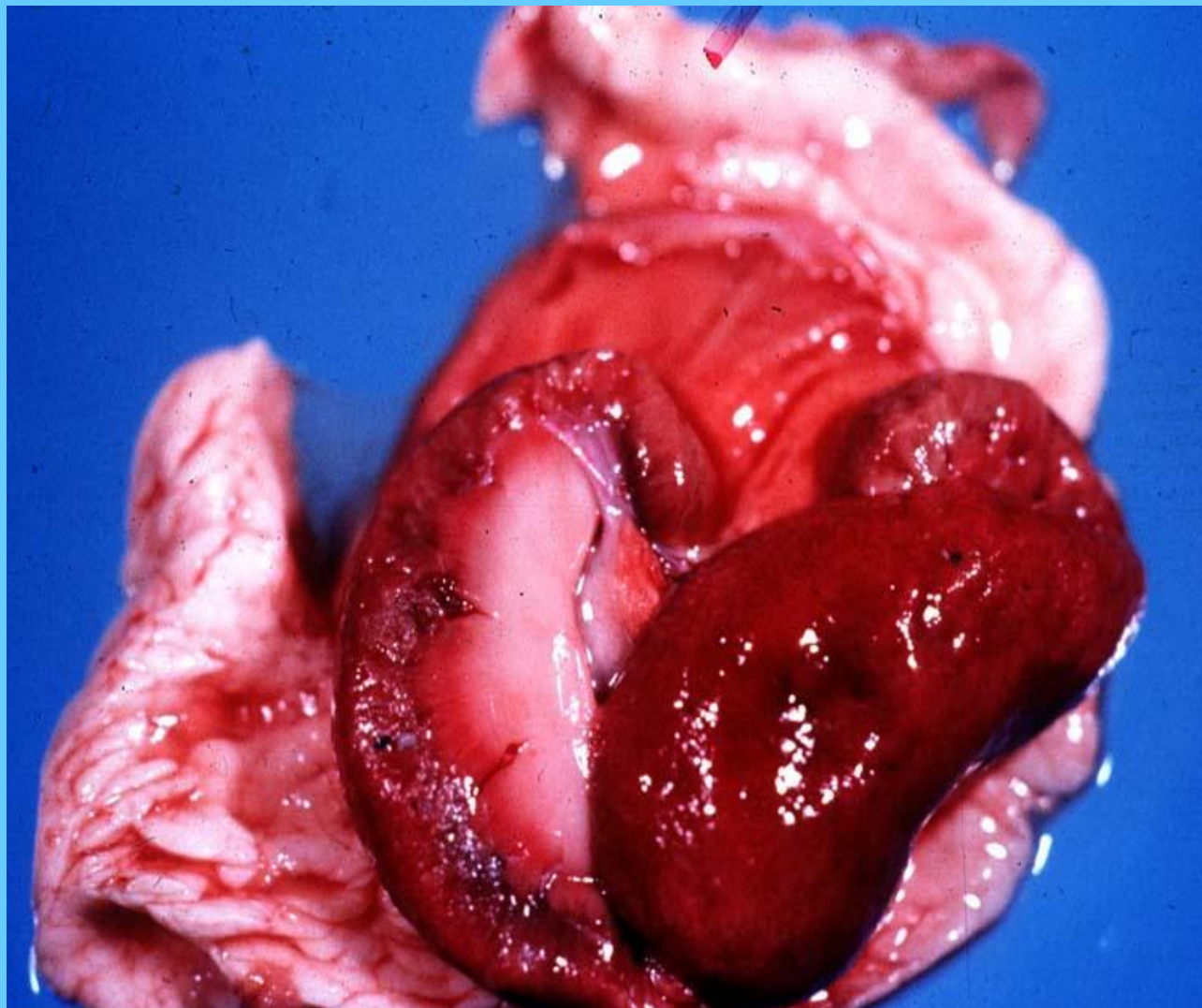


# Геморрагическое воспаление сычуга при браздзоте овец



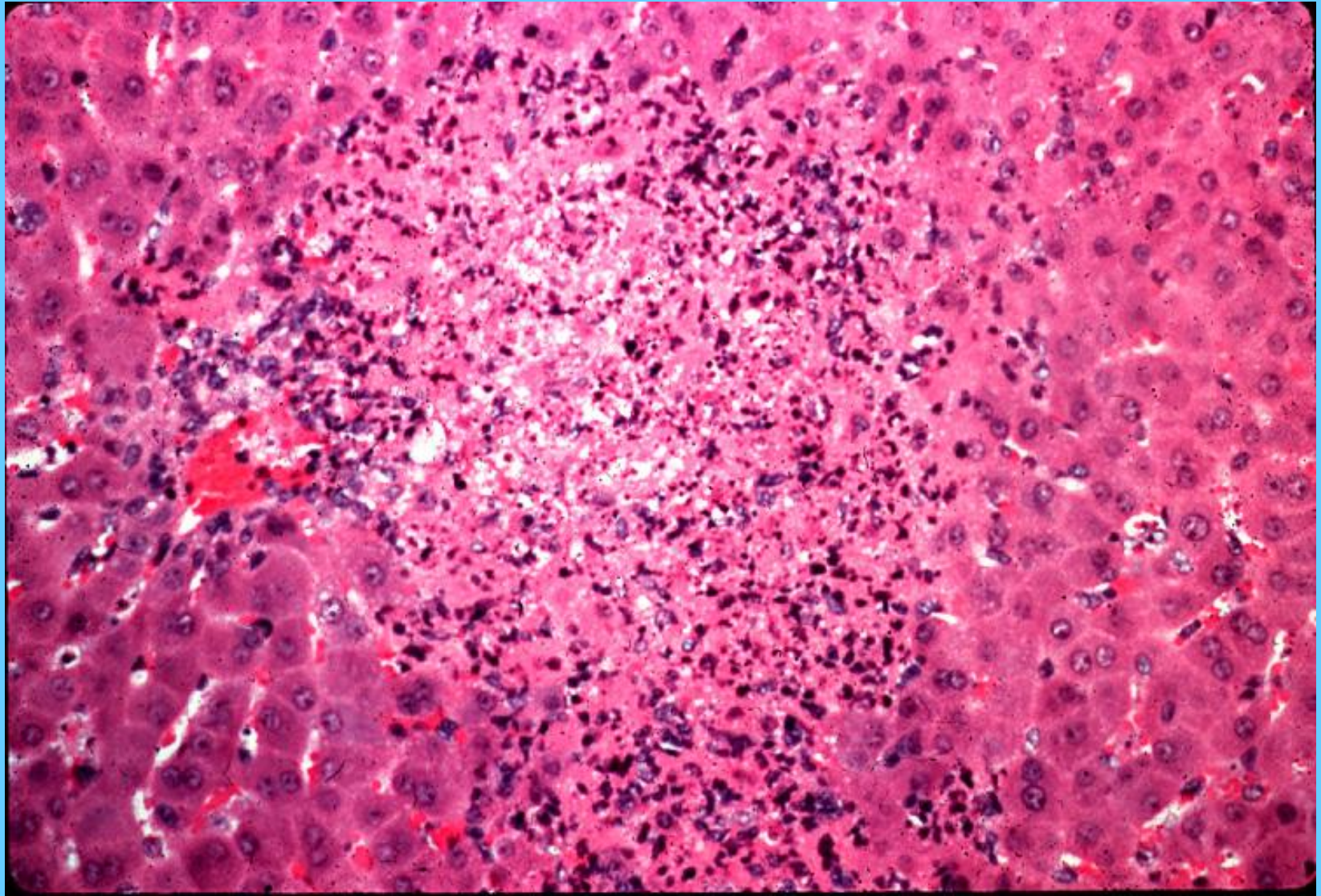


# Острый некроз и аутолиз коркового слоя почек у овцы при браздзоте





# Участок некроза в печени при брадзоте овец





**Эмфизема мочевого пузыря у КРС при  
эмфизематозной форме злокачественного отека**

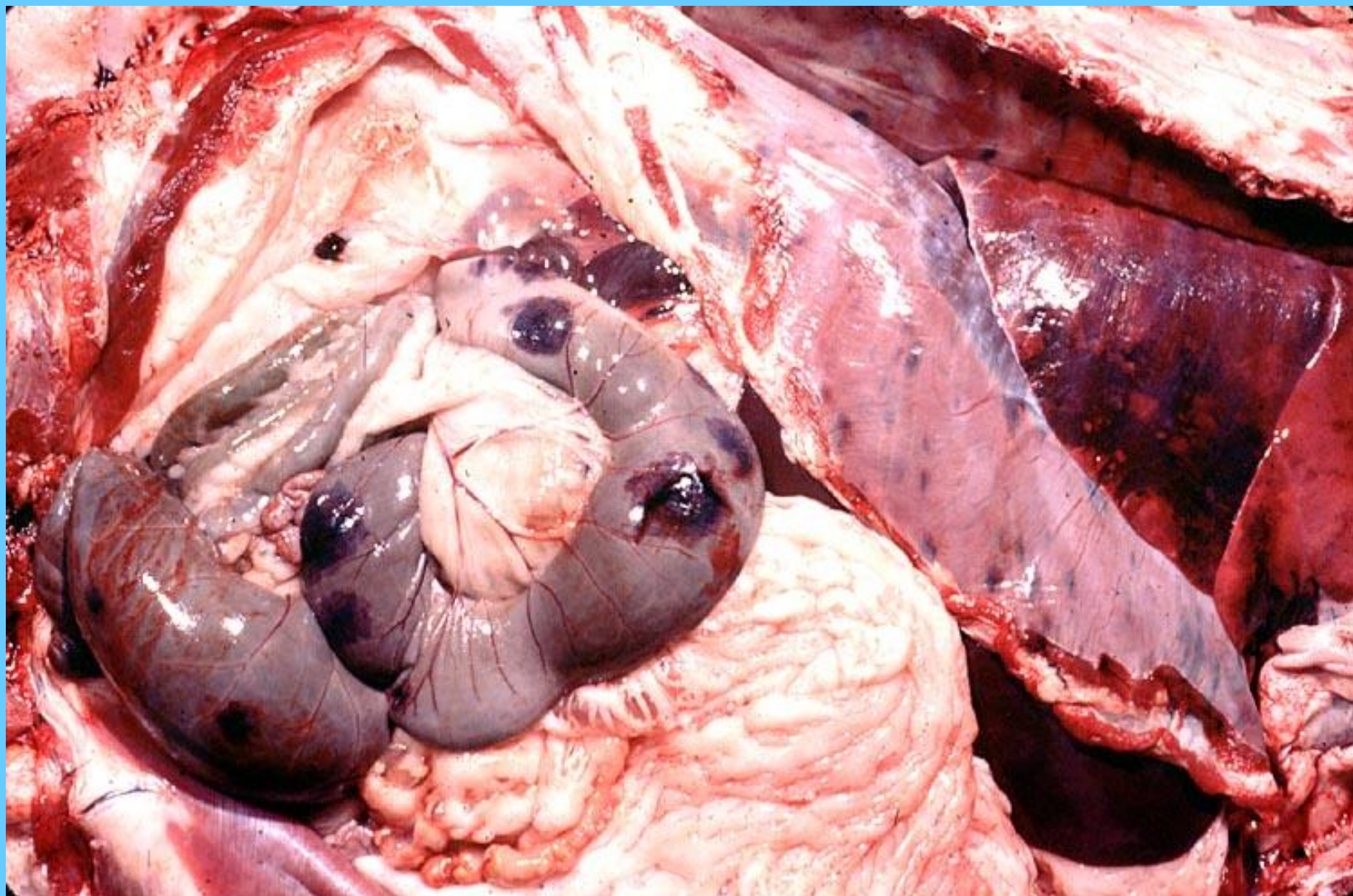


**Спленомегалия при тканерасплавляющей форме  
злокачественного отека у овцы**





# Геморрагические поражения ЖКТ у овцы при анаэробной энтеротоксемии





# Размягчение почек при анаэробной энтеротоксемии овец





# ***Рожистая эритема у свиньи***



# Крапивница при подостром течении рожи у свиньи

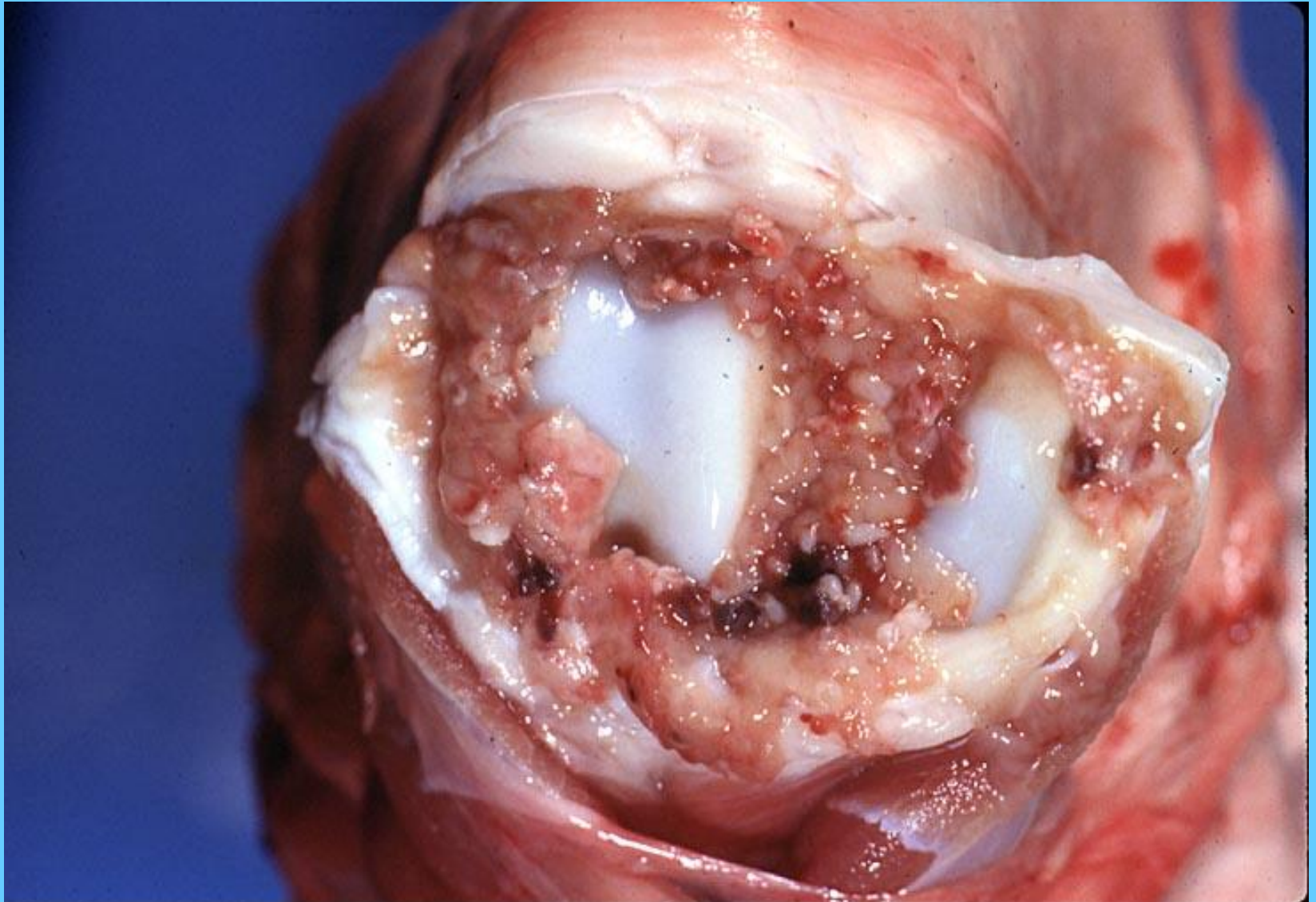


# Бородавчатый эндокардит у свиньи при хроническом течении рожи





# Фибринозный артрит при хроническом течении рожи



# Некроз кожи при хроническом течении рожи свиней

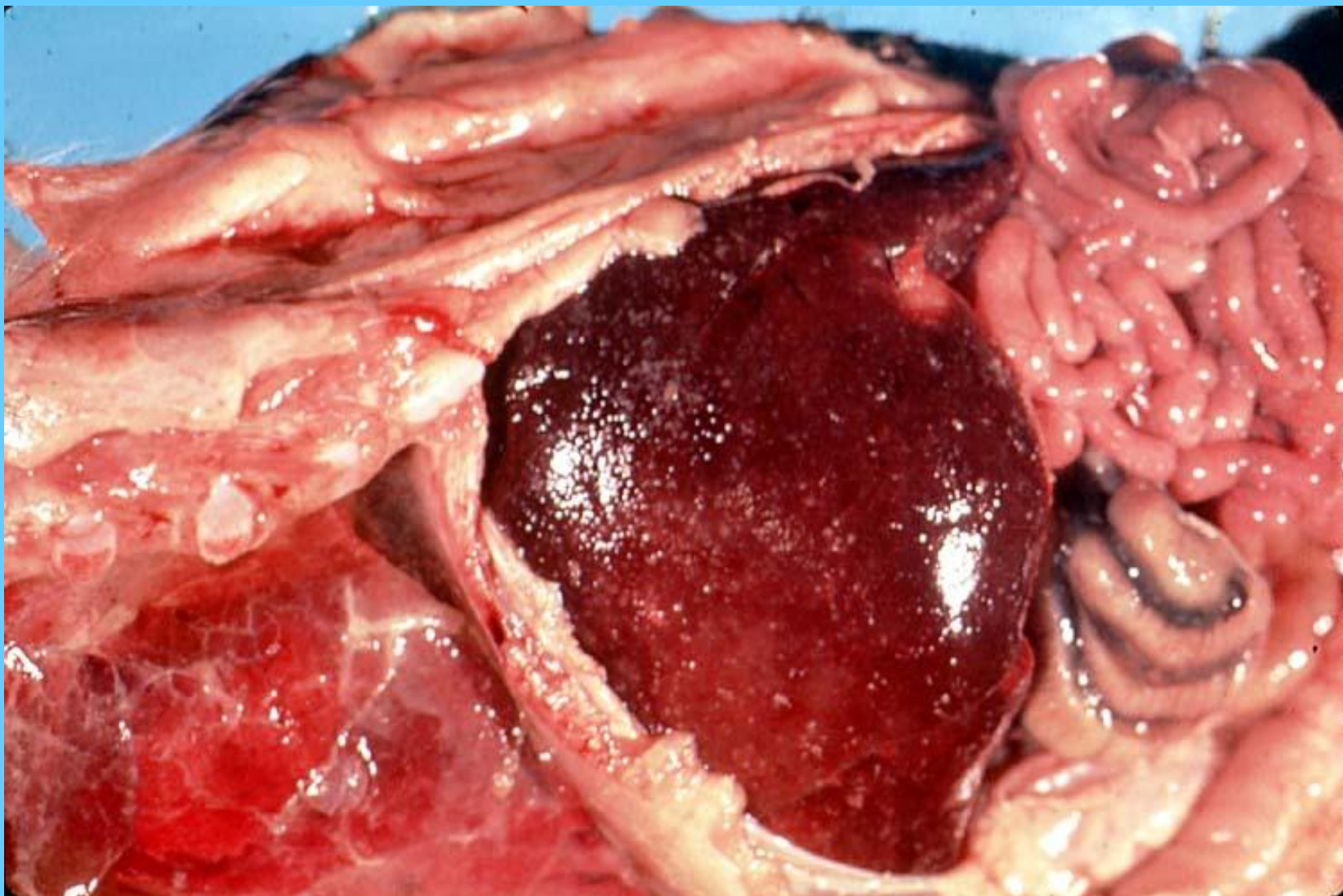




# Абсцесс в продолговатом мозге у коровы при листериозе

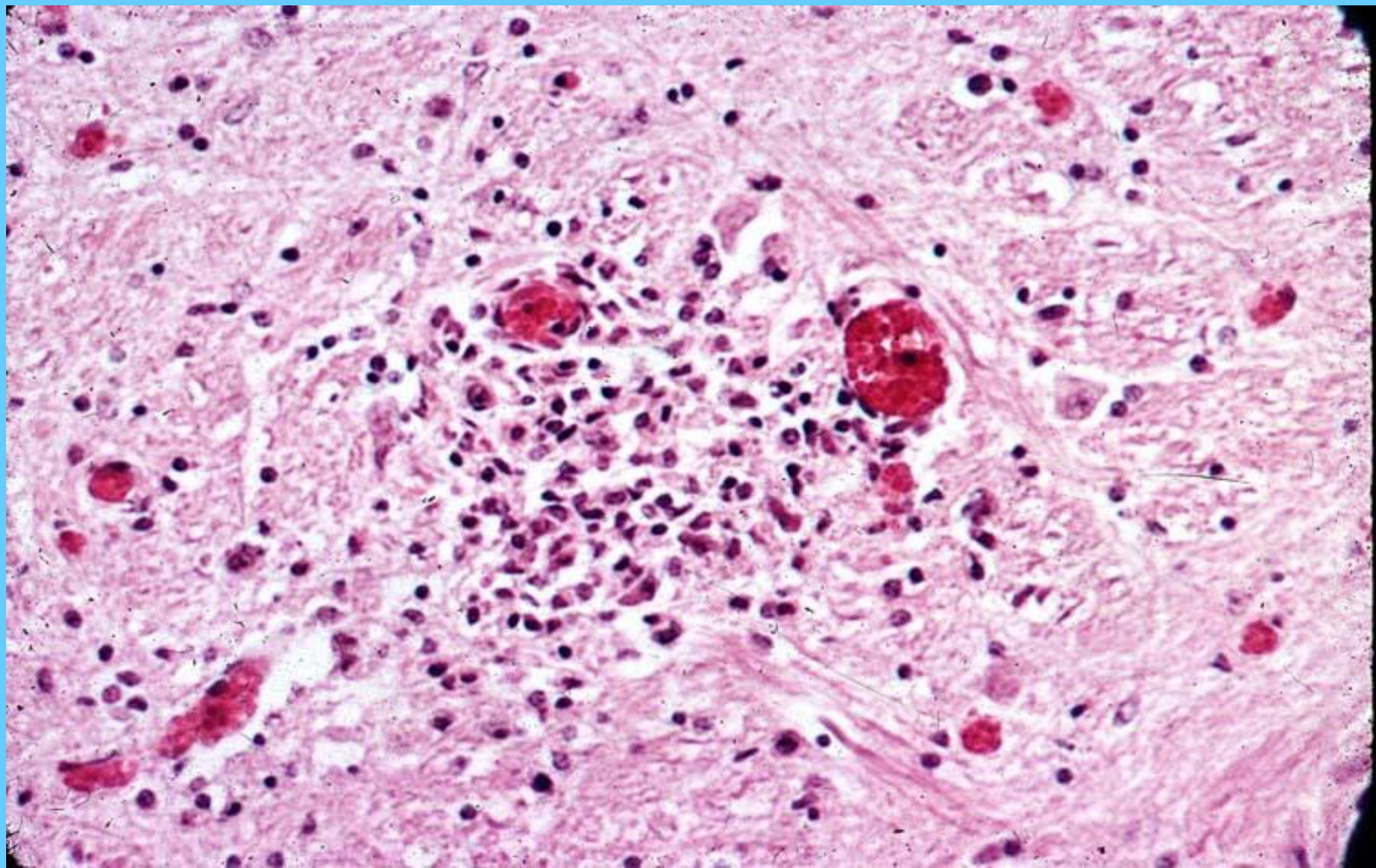


# Острый бактериальный гепатит у свиньи при листериозе





# Бактериальный энцефалит при листериозе у ягненка





## Очаги некроза в печени ягненка при листериозе

