

проект на тему **Көне-Тараз**

Саки и Уйсун д.н.э. V-VI века

Туны I-век н.э.

Карлукский ханство VIII—X века.

В 893 г. Тараза приняли ислам.

В 999 году этот край завоевали Караханиды

В 1220 году в город вошел монгольская армия

В XIII—XV в. город входил в состав Чагатайского улуса

1465 по 1718 г. — один из 7-в Казахского ханства.

1856 г. город переименован «Аулие-Ата»

Входил в Кокандского ханства XVIII—XIX в.

26 сентября 2001 г. городу исполнилось 2000 лет

индивидуальная часть **Ограждения комплекса**

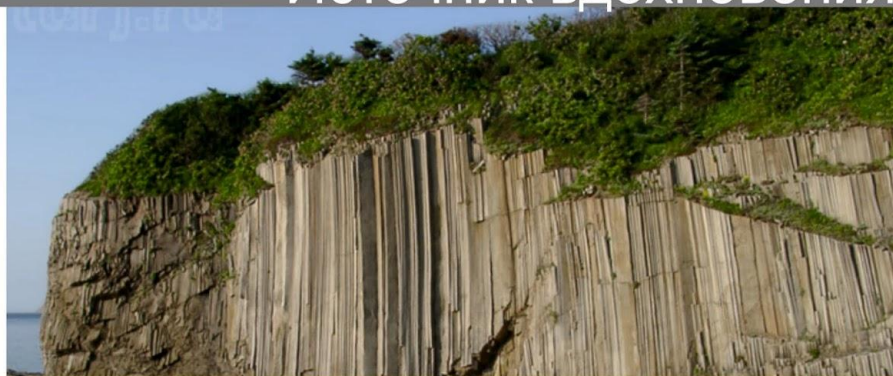
принимал:  
Выполнил:

Руководитель проекта: Байтенов Э.М.  
Магистрант Марх16-1: Сердалы Н.Н.

скалы



Источник вдохновения





Материал как пример

Афганистан 2011г.

## Цитадель Герата

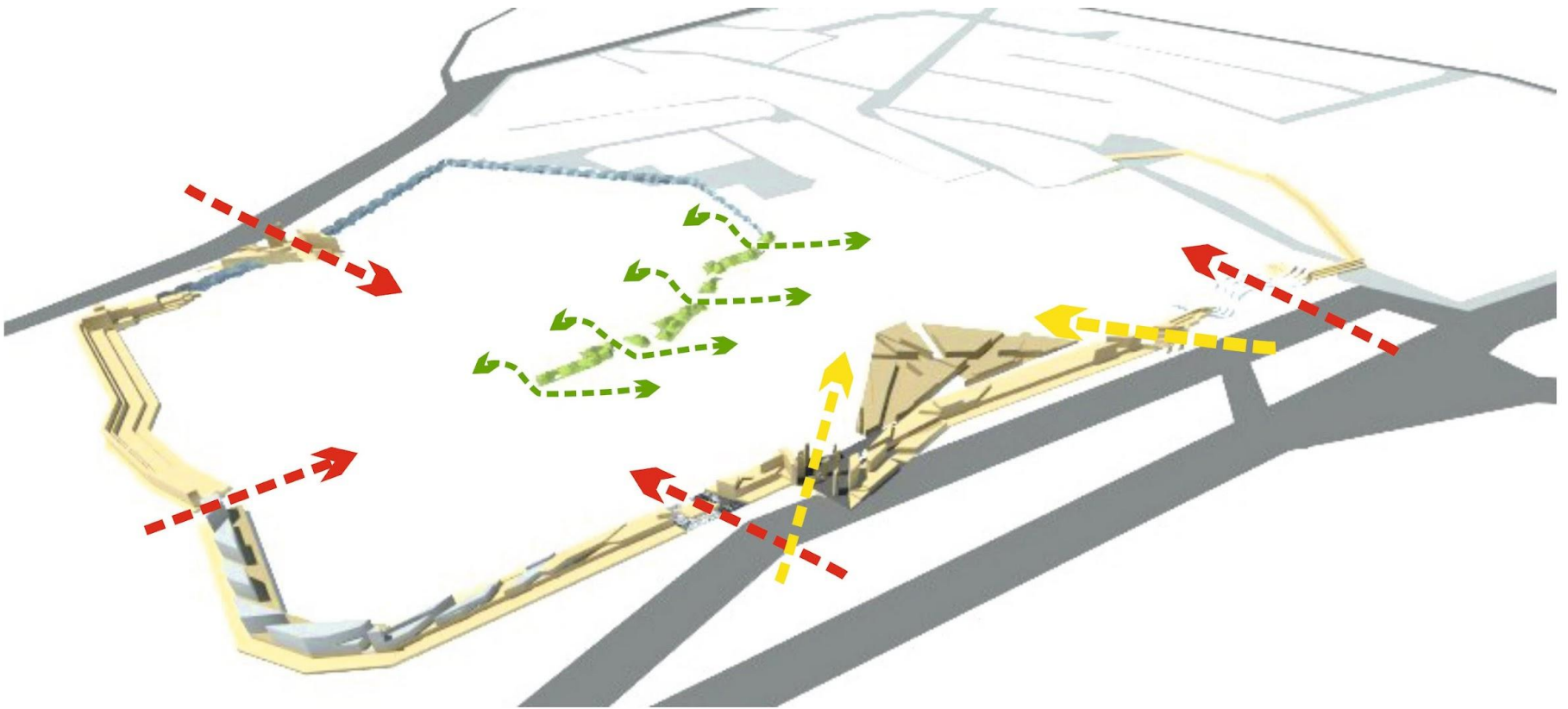


Посольство США в Афганстане  
выделило один миллиард долларов на реконструкцию крепости

# Ситуационная схема

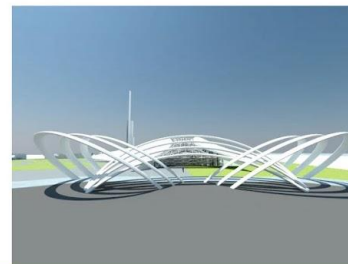
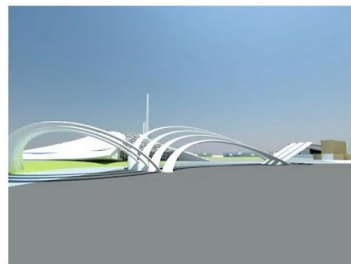
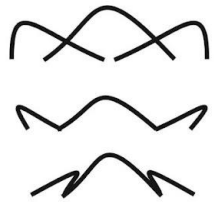


# Основные проходы



# Центральный вход №1

вход со стороны улицы Толе би



Разные варианты арки



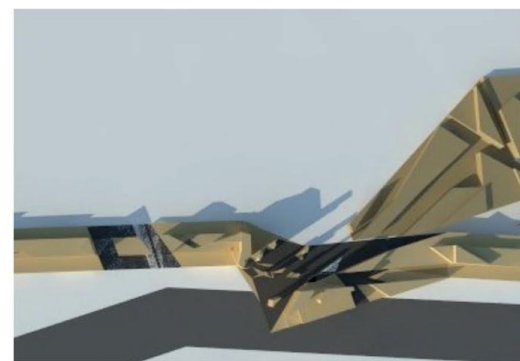
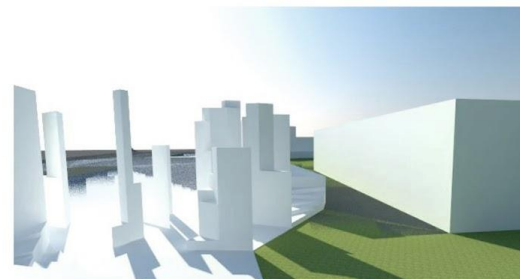
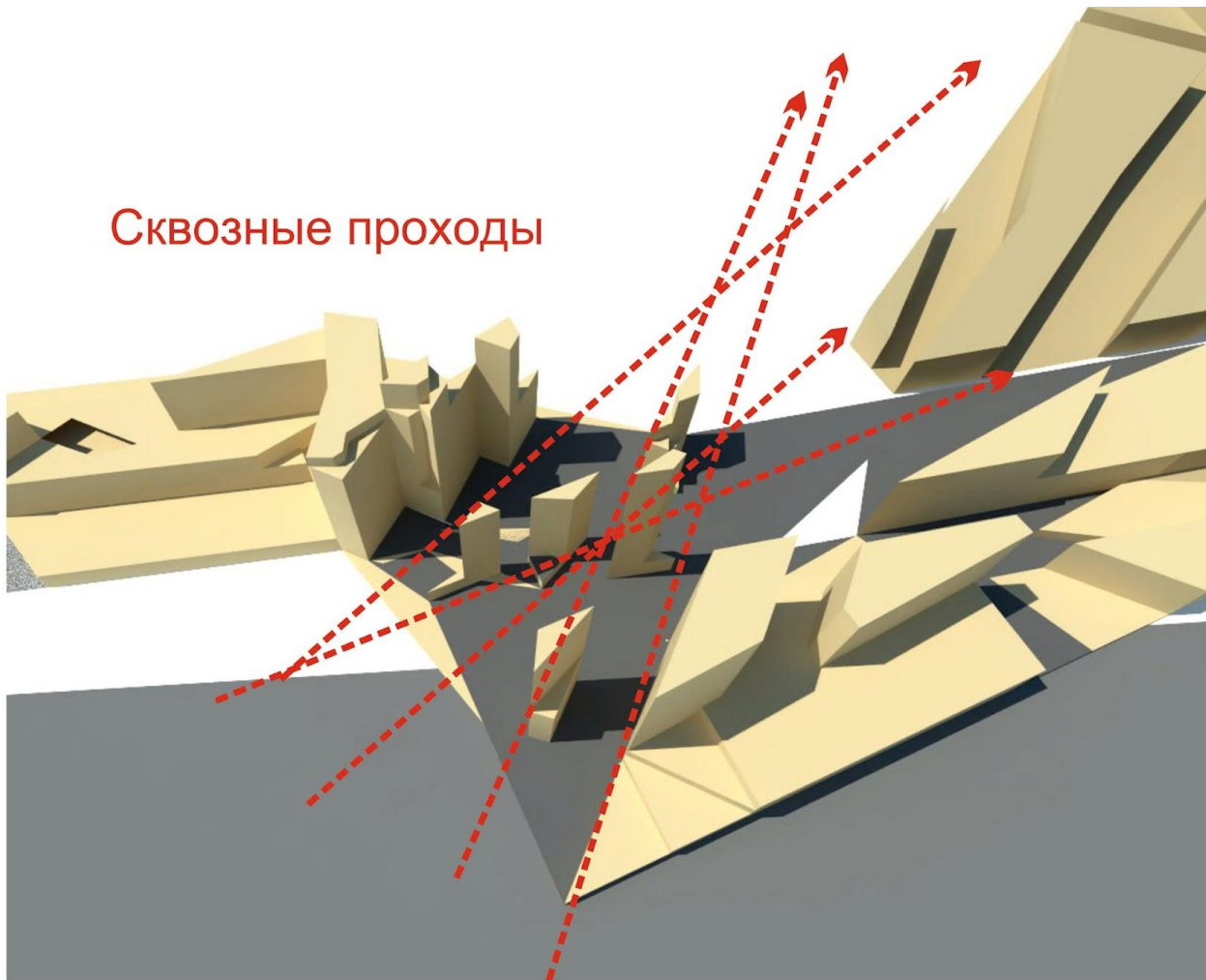
# Вход №2



Источник идеи

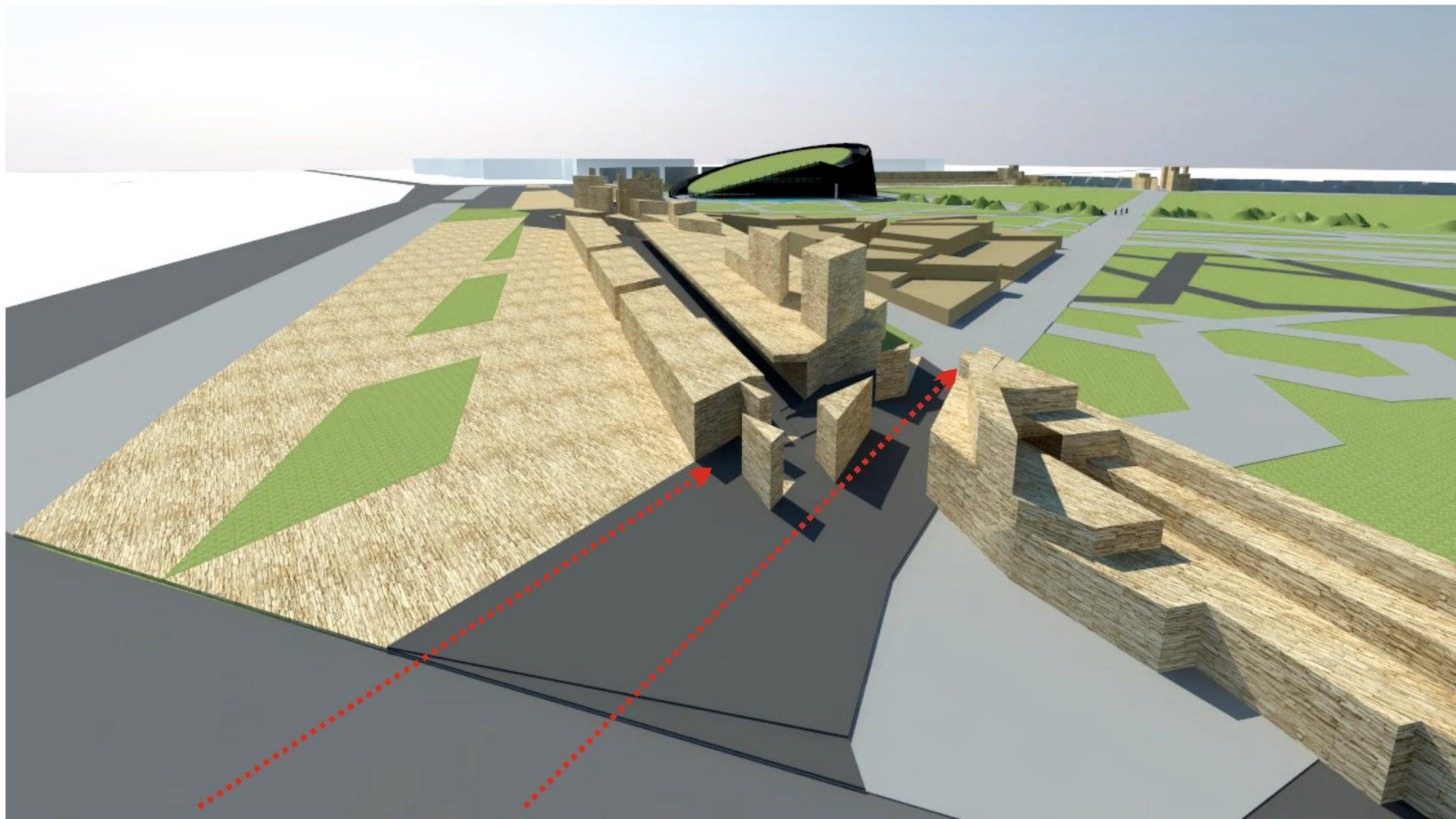


Сквозные проходы





# Вход №2-2

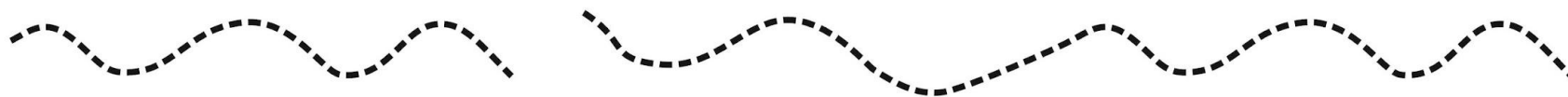


Вход к музею №3



# Вход с южной части комплекса №4

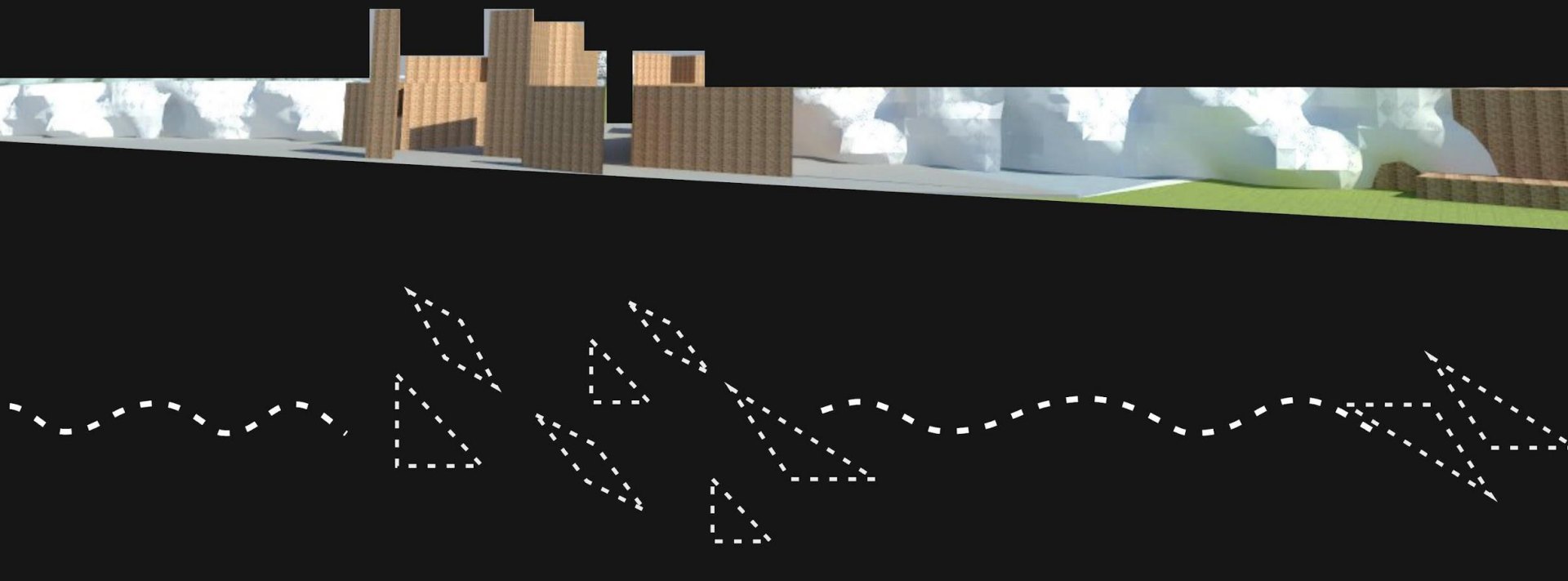
Оболочка сделан в виде волны



Забор сделан в виде волнообразной скалы

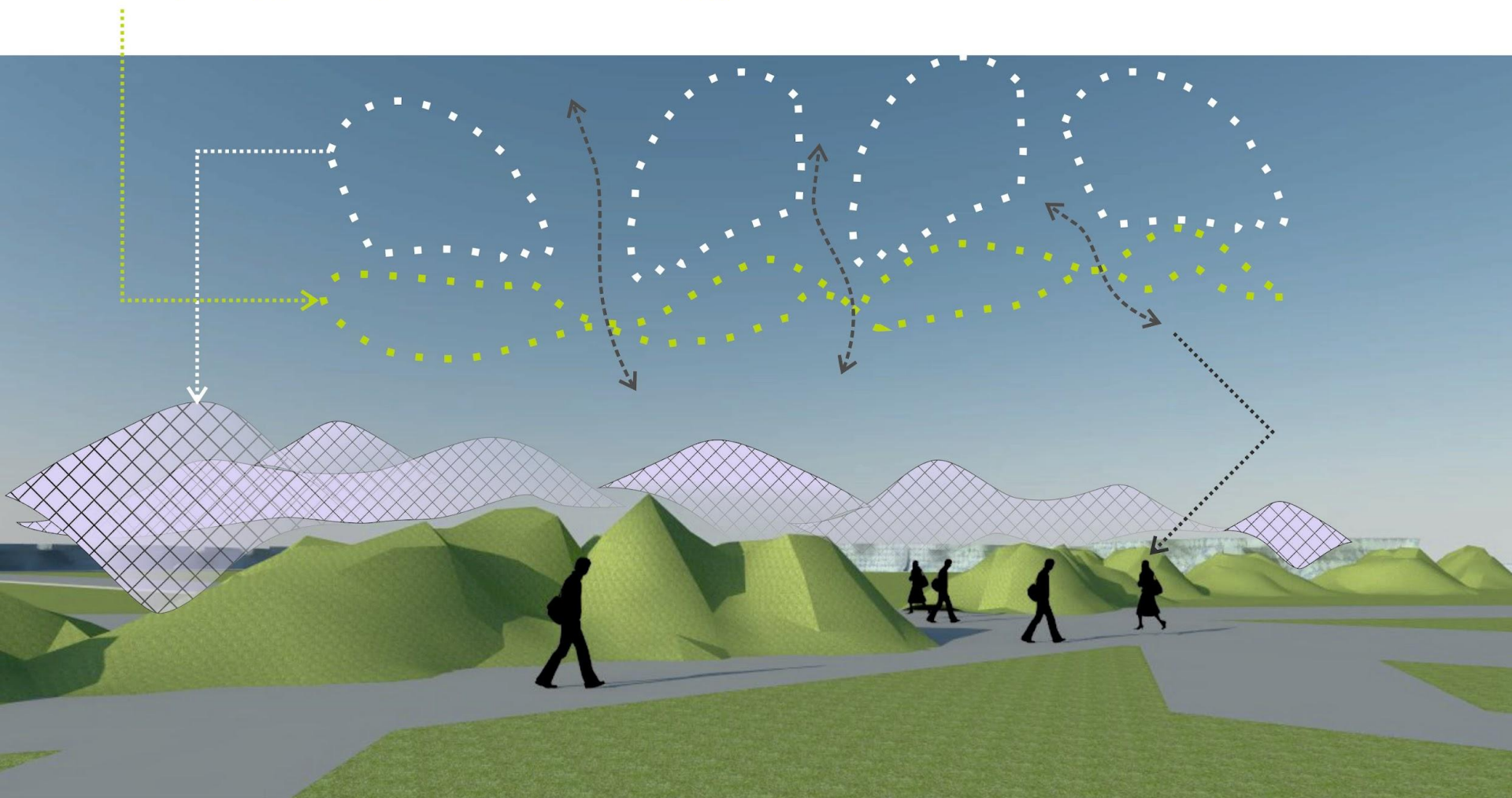


Благодаря таким геометрическим проходам человек не замечает как оказался внутри комплекса мимо прохода этих ворот.



Забор сделан в виде волнообразной скалы

# Ограждающие холмы между комплексами №5



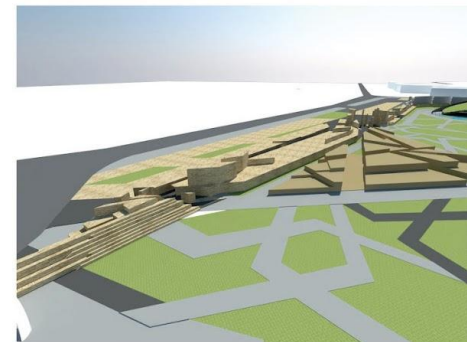
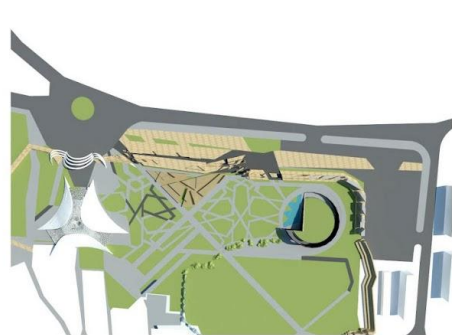
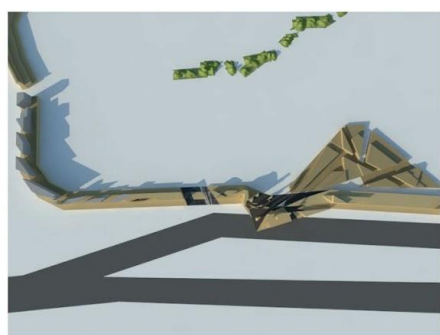
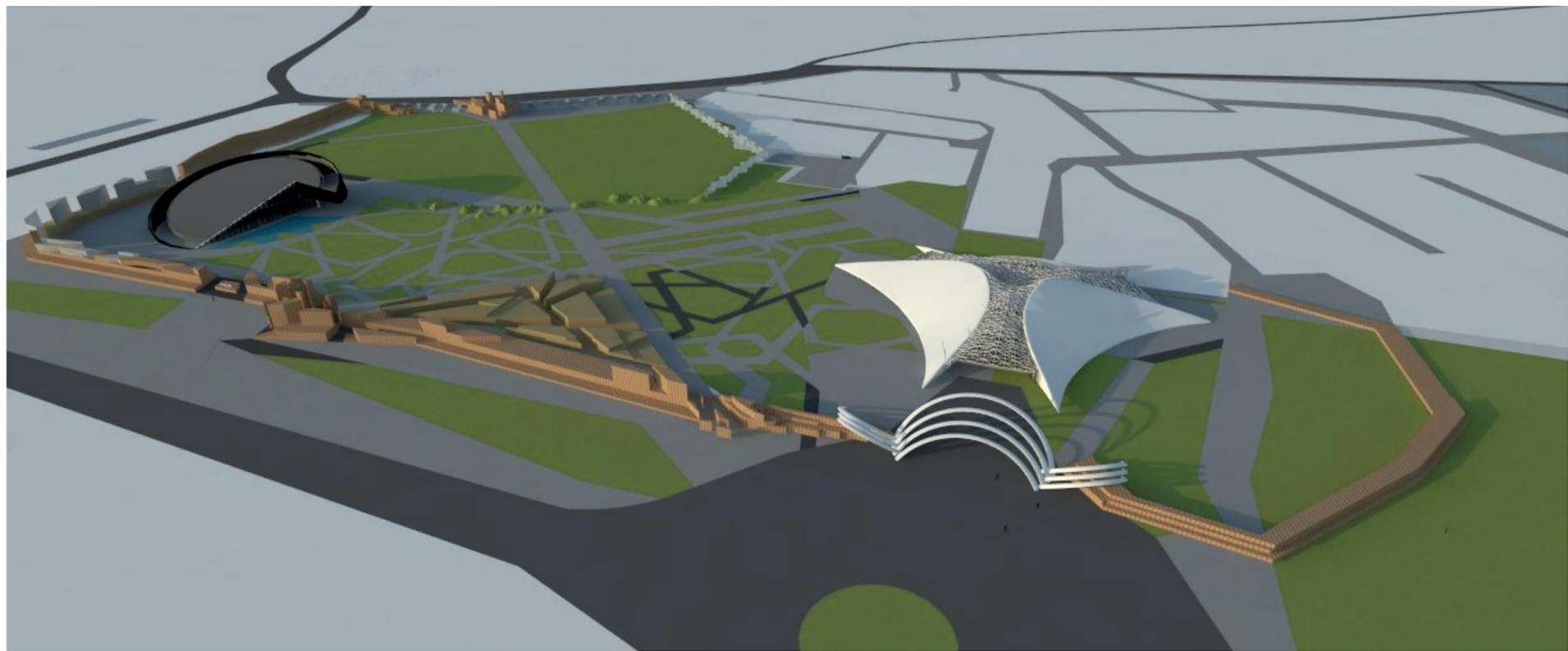
отказываемся от стандартных заборов



Улицы с пандусами с учетом солнечной ориентации

создаем элюзию среднего века с новыми возможностями





**Общий вид**