

Архитектура (лат. *architectura*, от греч. *architékton* — строитель), зодчество, система зданий и сооружений, формирующих пространственную среду для жизни и деятельности людей, а также само искусство создавать эти здания и сооружения в соответствии с законами красоты (БСЭ)

Архитектура или **зодчество** (лат. *architectura* от др.-греч. *αρχι* — старший, главный и др.-греч. *τέκτων* — строитель, плотник) — искусство проектировать, строить здания и сооружения (также их комплексы). Архитектура непременно создает материально организованную среду, необходимую людям для их жизни и деятельности, в соответствии с современными техническими возможностями и эстетическими воззрениями общества (Википедия)

Архитектура - ж. греч. искусство располагать, строить и украшать здания; строительное искусство, зодчество; (Словарь Даля)

Архитектура — это система зданий и сооружений; формирующих пространственную среду, удобную для жизни и деятельности людей. Эти отдельные здания и их ансамбли, площади и проспекты, парки и стадионы, поселки и целые города (Технический словарь)

Архитектура – это искусственная, материальная, пространственная среда и процесс ее создания, который включает в себя архитектурное проектирование и строительство



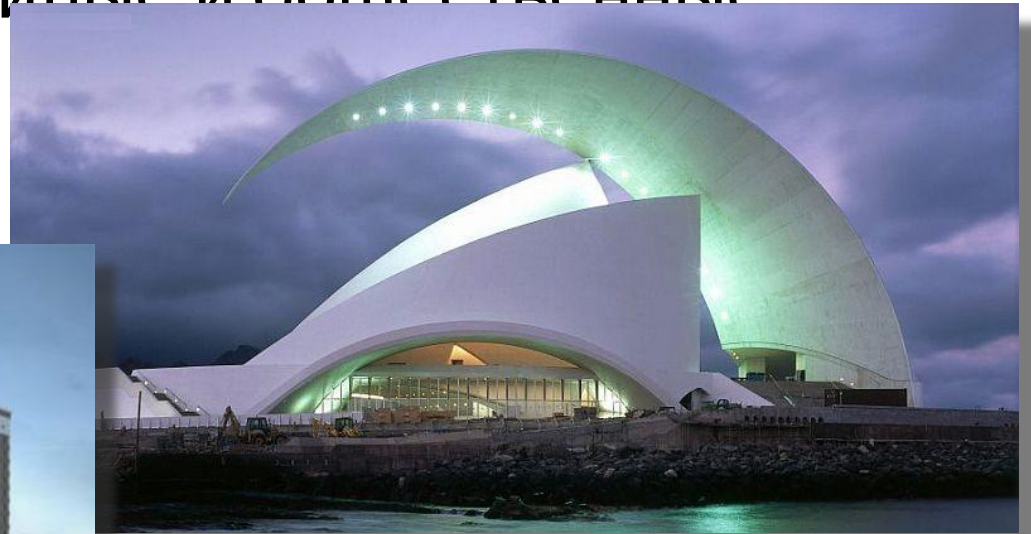
ТЦ Москва-Сити, Нижний Новгород

Здания – это наземные постройки, имеющие помещения для труда, отдыха, быта, учебы и т.д.

По назначению здания делятся на 3 группы:

1. **Гражданские** – жилые и общественные:

Жилой комплекс.
Россия. 2012



Оперный театр, Тенерифе,
Испания, 2003, арх. С. Калатрава

2. **Промышленные** – для размещения производственных помещений (цеха,



Логистический комплекс ПНК «Логистик».
Пос. Шушары Ленинградской обл. 2003 г.

3. **Сельскохозяйственные** – для хранения сельхозпродуктов, содержания скота и т.п.



Сооружения – постройки технического назначения, такие как плотины, мосты, заводские трубы, газопроводы и др.



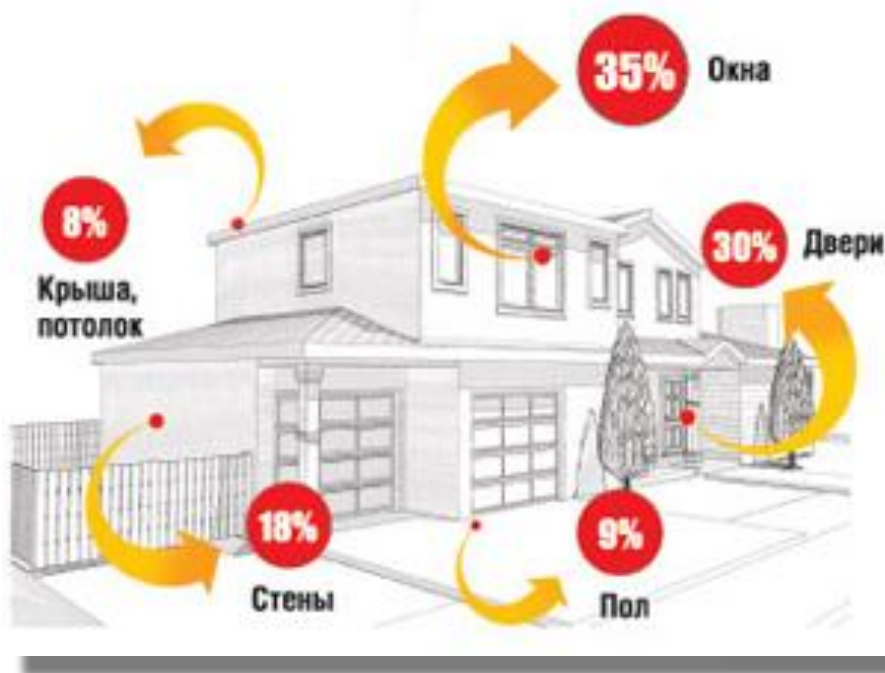
Функциональная целесообразность



Конструктивная целесообразность



Экономическая целесообразность



Архитектурно-композиционная и художественная выразительность



Помещение – основной структурный элемент,
часть здания.

Качество среды в помещении зависит от ряда
факторов.





Пространство, необходимое для деятельности человека, размещения оборудования и перемещения людей

1





**Состояние
воздушной среды -**
микроклимат, запас
воздуха для дыхания
с оптимальными
параметрами
температуры,
влажности и скорости
его движения

2



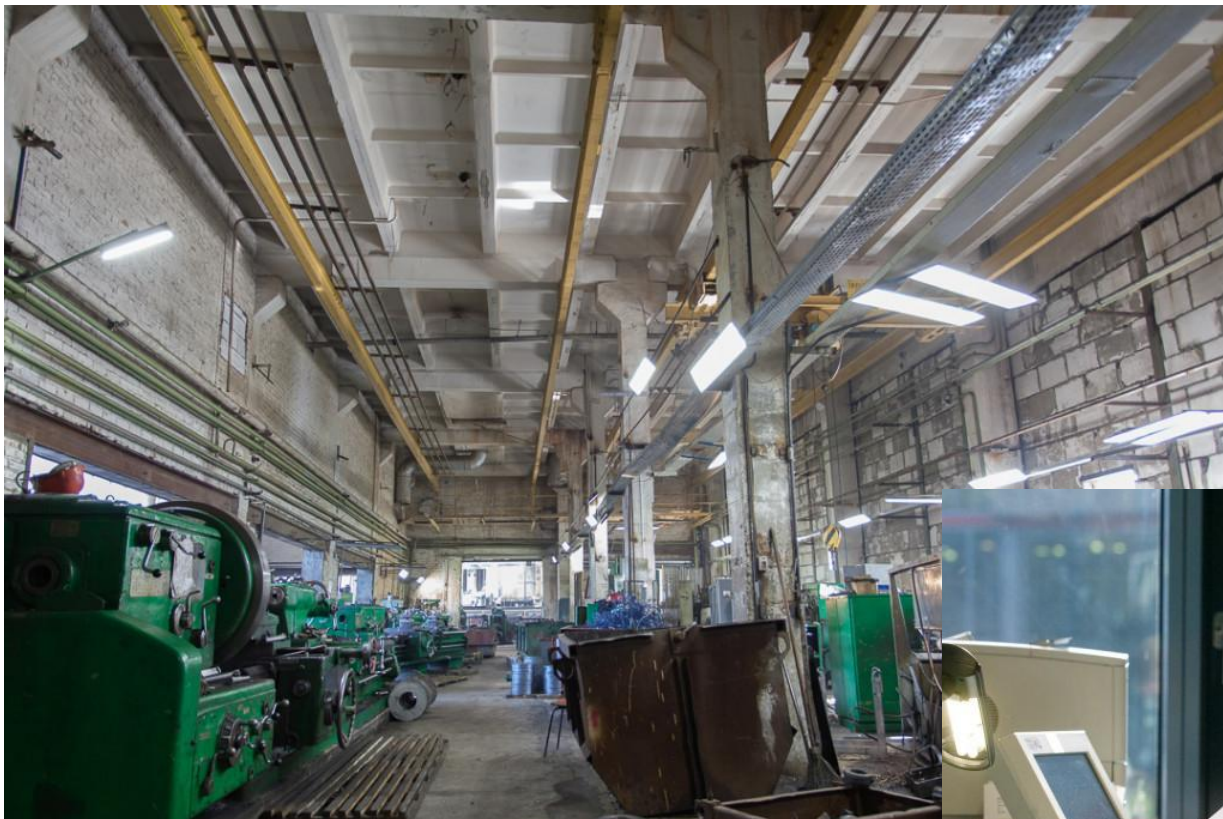
Звуковой режим –
условия слышимости в помещении



3

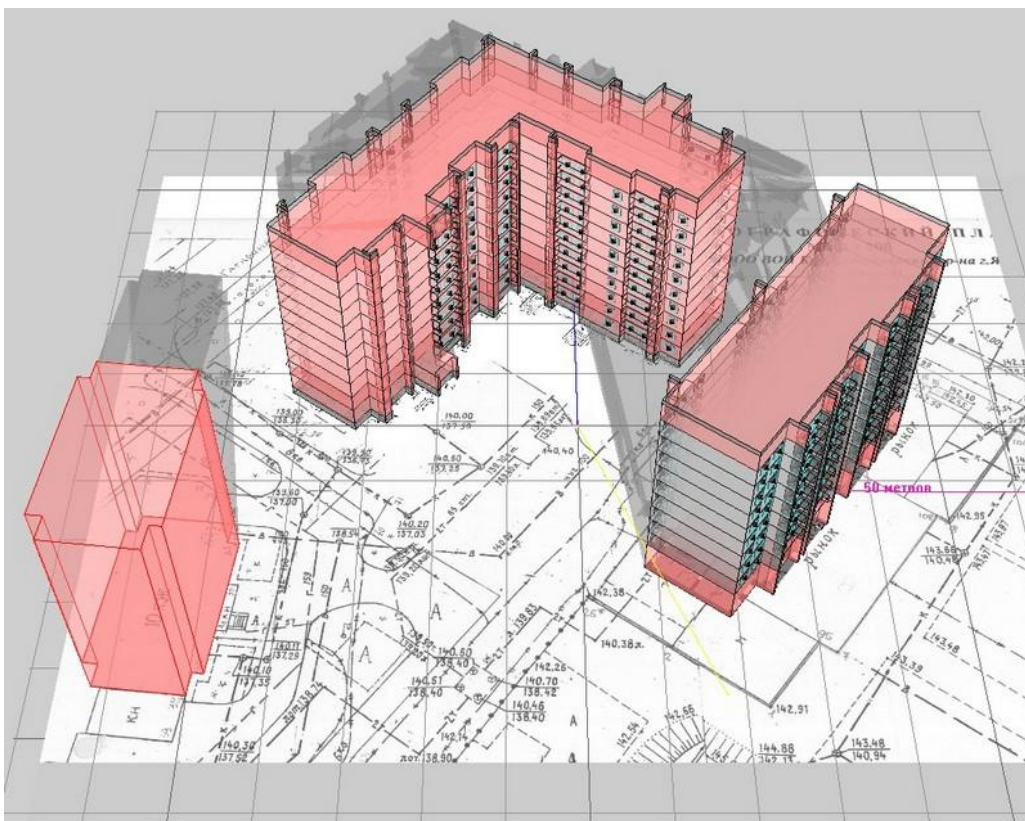
Национальный центр исполнительских искусств.
Пекин. Зал симфонической музыки. 2007 г.

Световой режим – условия работы органов зрения



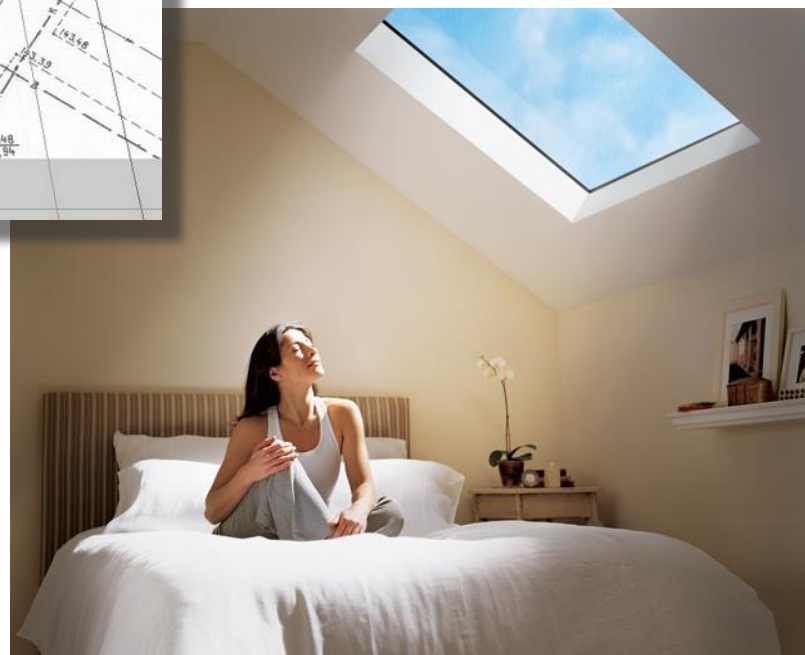
4





Инсоляция – условия
влияния прямого
солнечного освещения

5



Видимость и зрительное восприятие – условия для работы людей



6

Внешние воздействия, воспринимаемые зданиями

