



Физико-географической районирование России

Физико-географическое районирование (ФГР) – это выделение существующих природных территориальных комплексов различных рангов в их своеобразии и соподчиненности.

Природно-территориальный комплекс (ПТК) – это исторически обусловленные и территориально ограниченные закономерные сочетания взаимосвязанных компонентов природы

Система таксономических единиц ФГР:

1. Физико-географическая страна - 13
2. Зона (для равнинные стран) или горная область (для горных стран) - 71
3. Провинция - 265
4. Район
5. Урочище
6. Местность



Физико-географическое районирование России

Физико-географическая страна – это обширная часть материка, соответствующая крупной тектонической структуре и единая в орографическом отношении, характеризующаяся общностью циркуляционных процессов и структурой географической зональности (или

Выделяют 12 стран:
высокой поясности)

Равнинные: Островная Арктика, Карело-Кольская, Восточно-Европейская (Русская) равнина, Западная Сибирь, Средняя Сибирь

Горные: Уральская, Крымо-Кавказская, Алтайско-Саянская, Байкальская, Северо-Притихоокеанская

Смешанные: Северо-Восточная Сибирь, Амуро-Сахалинская



Физико-географическое районирование России

Характеристика физико-географических стран России

Название	Геологические особенности и формы рельефа	Климат	Водные ресурсы	Природные зоны (с севера на юг)	Визитная карточка

Физико-географическое районирование России



ФИЗИКО-ГЕОГРАФИЧЕСКИЕ СТРАНЫ (А, Б, В и т.д.) и ФИЗИКО-ГЕОГРАФИЧЕСКИЕ ОБЛАСТИ (В-1, В-2 и т.д.)

- А ВОСТОЧНО-ЕВРОПЕЙСКАЯ (РУССКАЯ) РАВНИНА
- Б ФЕННОСКАНДИЯ (КОЛЬСКИЙ ПОЛУОСТРОВ И КАРЕЛИЯ)
- В КАВКАЗСКАЯ
 - В-1 Предкавказье
 - В-2 Кавказ
- Г УРАЛ
 - Г-1 Пай-Хой
 - Г-2 Полярный Урал
 - Г-3 Приполярный Урал
 - Г-4 Северный Урал
 - Г-5 Средний Урал
 - Г-6 Южный Урал
- Д ОСТРОВНАЯ АРКТИКА
- Е ЗАПАДНО-СИБИРСКАЯ РАВНИНА

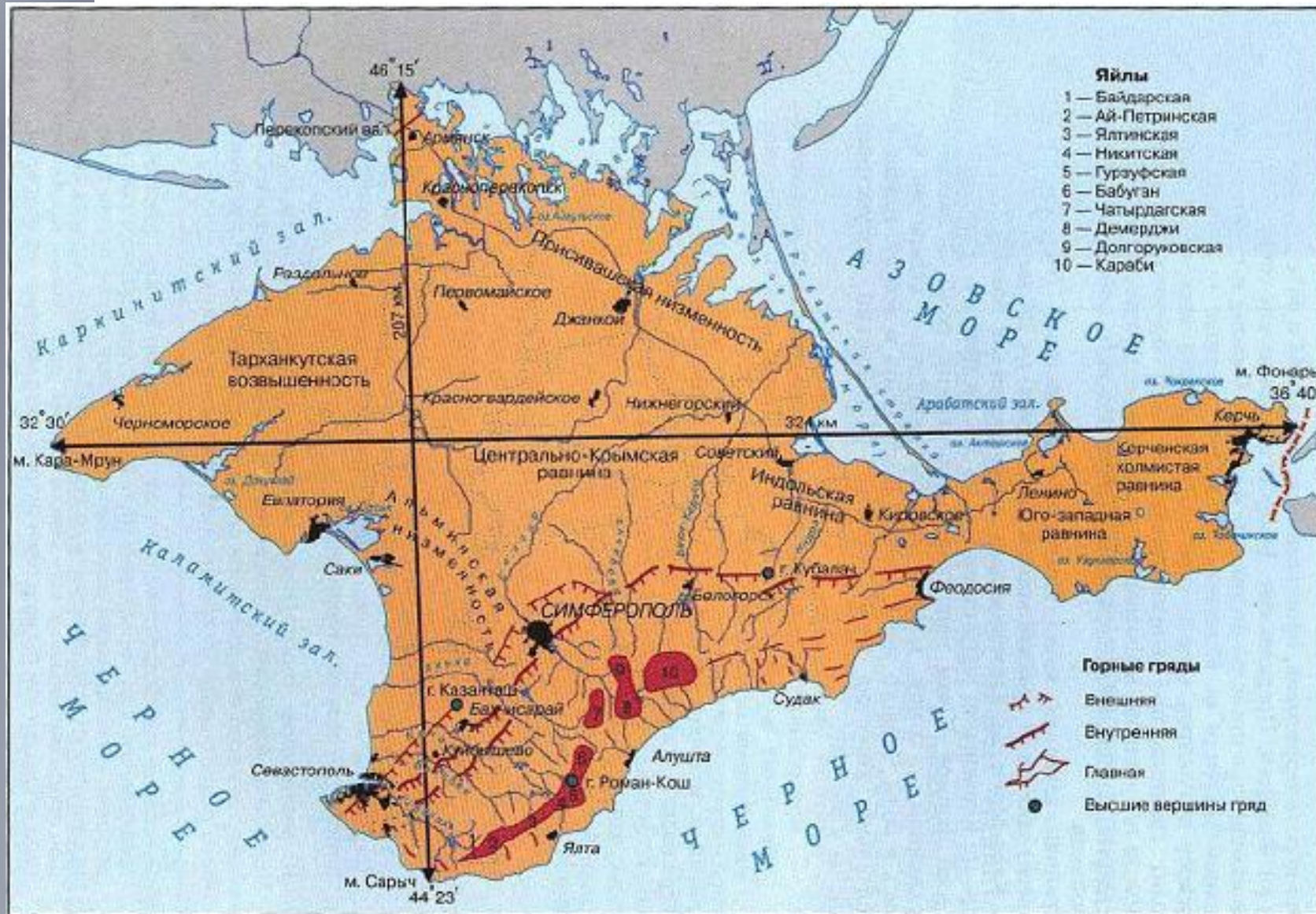
- З СЕВЕРО-ВОСТОК СИБИРИ
 - З-1 Индигиро-Колымская
 - З-2 Верхоянская
 - З-3 Яно-Оймяконская
 - З-4 Черская
 - З-5 Югагирская
 - З-6 Приохотская
 - З-7 Анюйско-Чукотская
- И КОРЯКСКО-КАМЧАТСКО-КУРИЛЬСКАЯ
 - И-1 Анадырско-Корякская
 - И-2 Камчатская

- К АМУРО-САХАЛИНСКАЯ
 - К-1 Удско-Джагинская
 - К-2 Буреинская
 - К-3 Приамурские равнины
 - К-4 Сихотэ-Алинская
 - К-5 Сахалинская
- Л БАЙКАЛЬСКАЯ
 - Л-1 Северо-Байкальские нагорья
 - Л-2 Байкальский риф
 - Л-3 Забайкалье

- М АЛТАЙСКО-САЯНСКАЯ
 - М-1 Алтай
 - М-2 Салаирско-Кузнецкая
 - М-3 Саянская
 - М-4 Тувинская

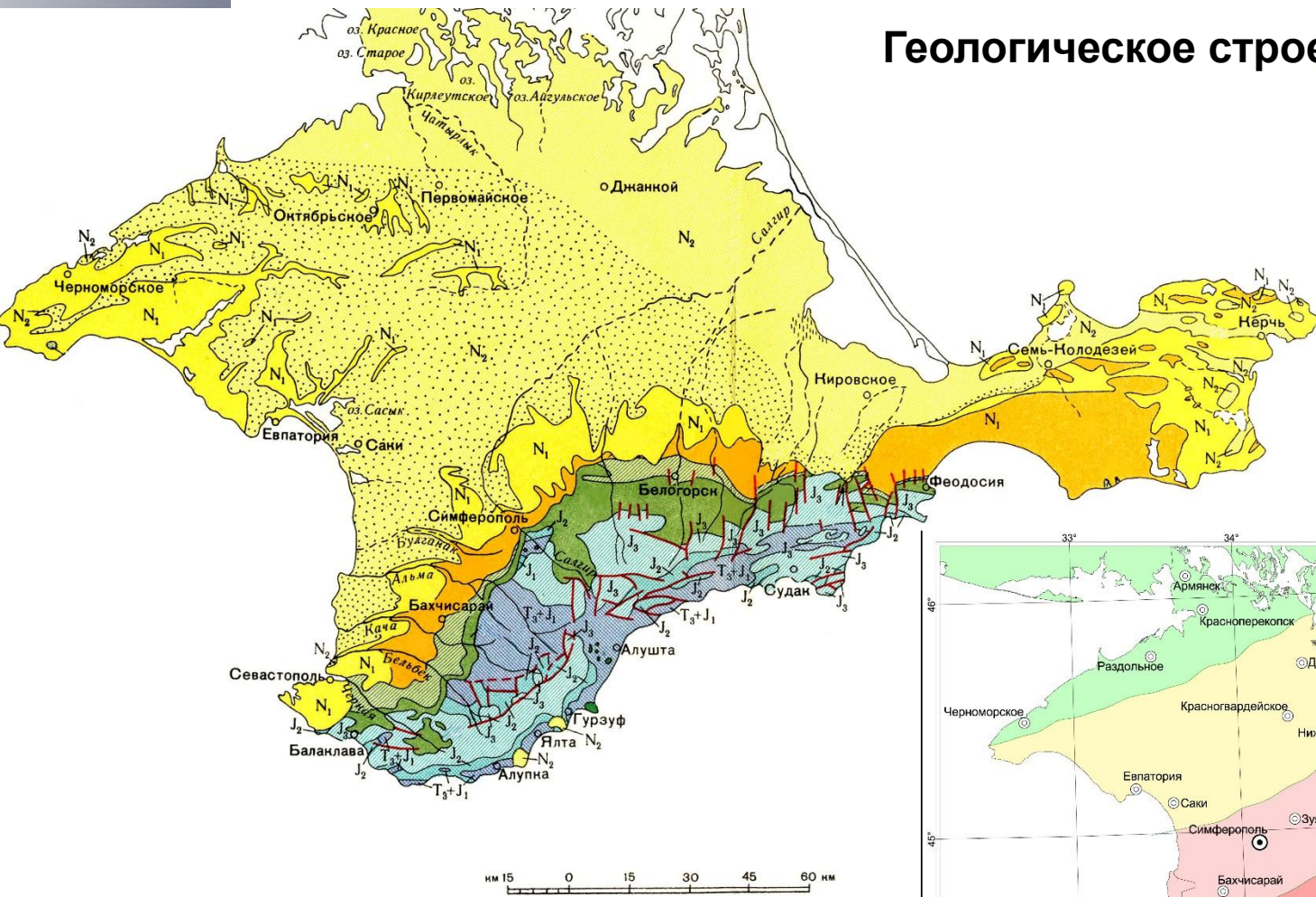


Физико-географическая характеристика Крыма

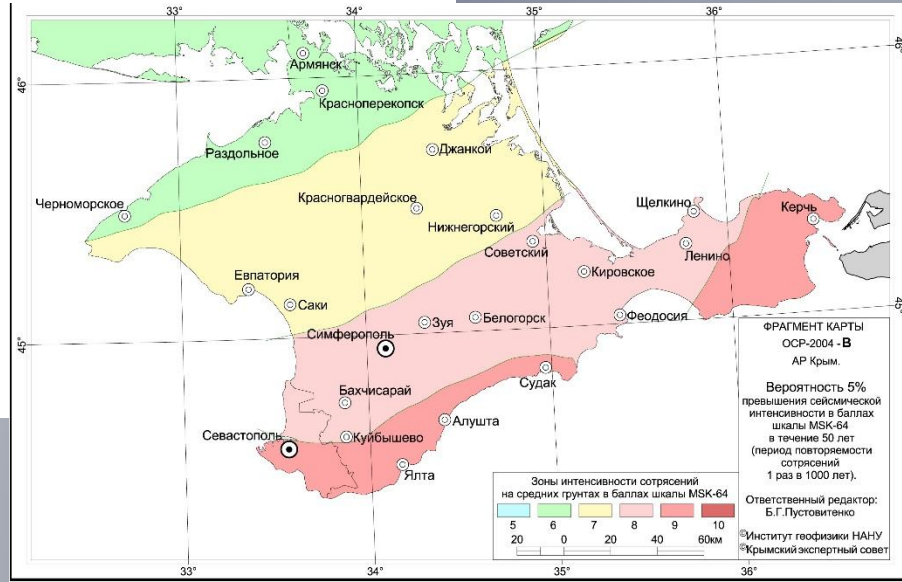


Физико-географическая характеристика Крыма

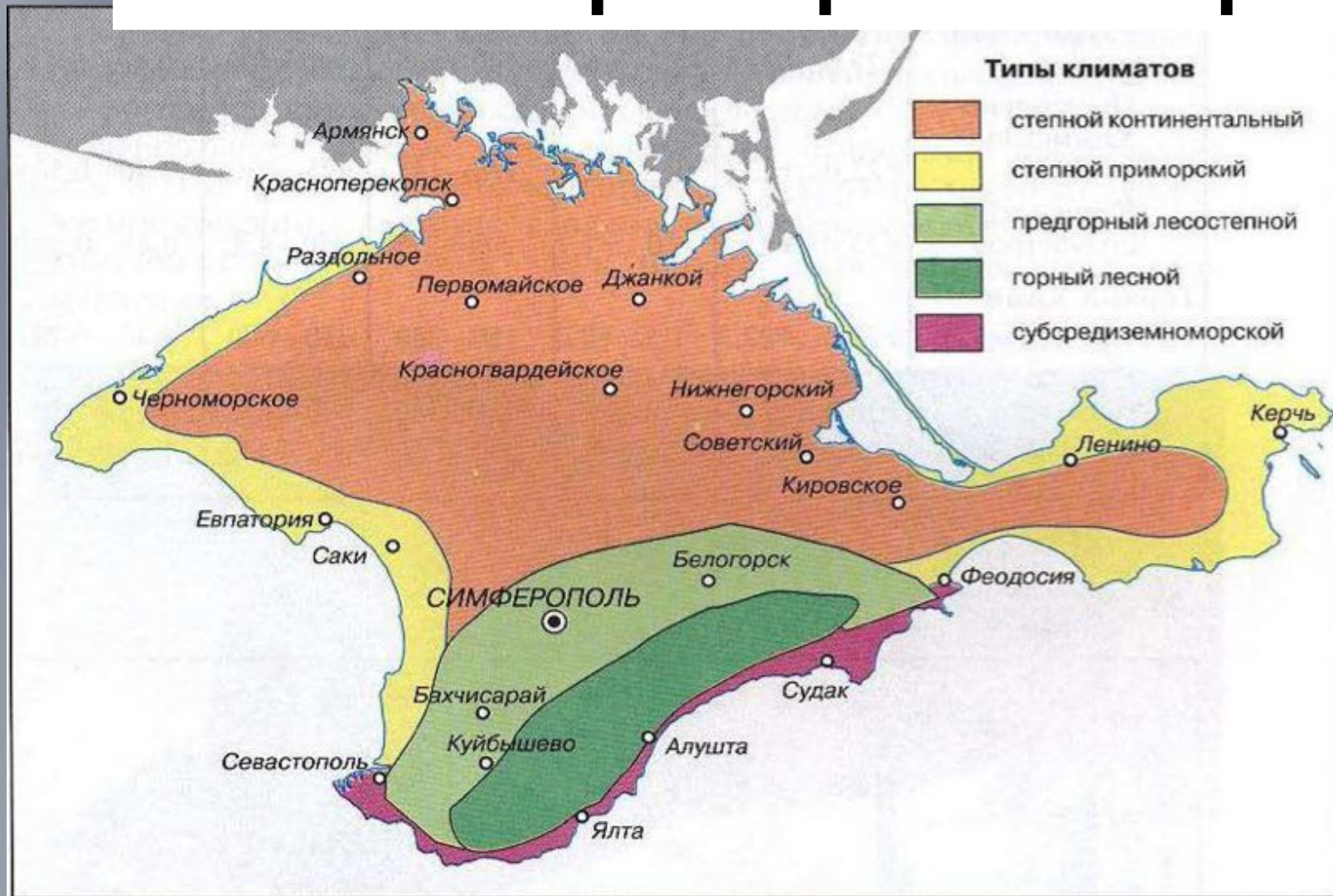
Геологическое строение



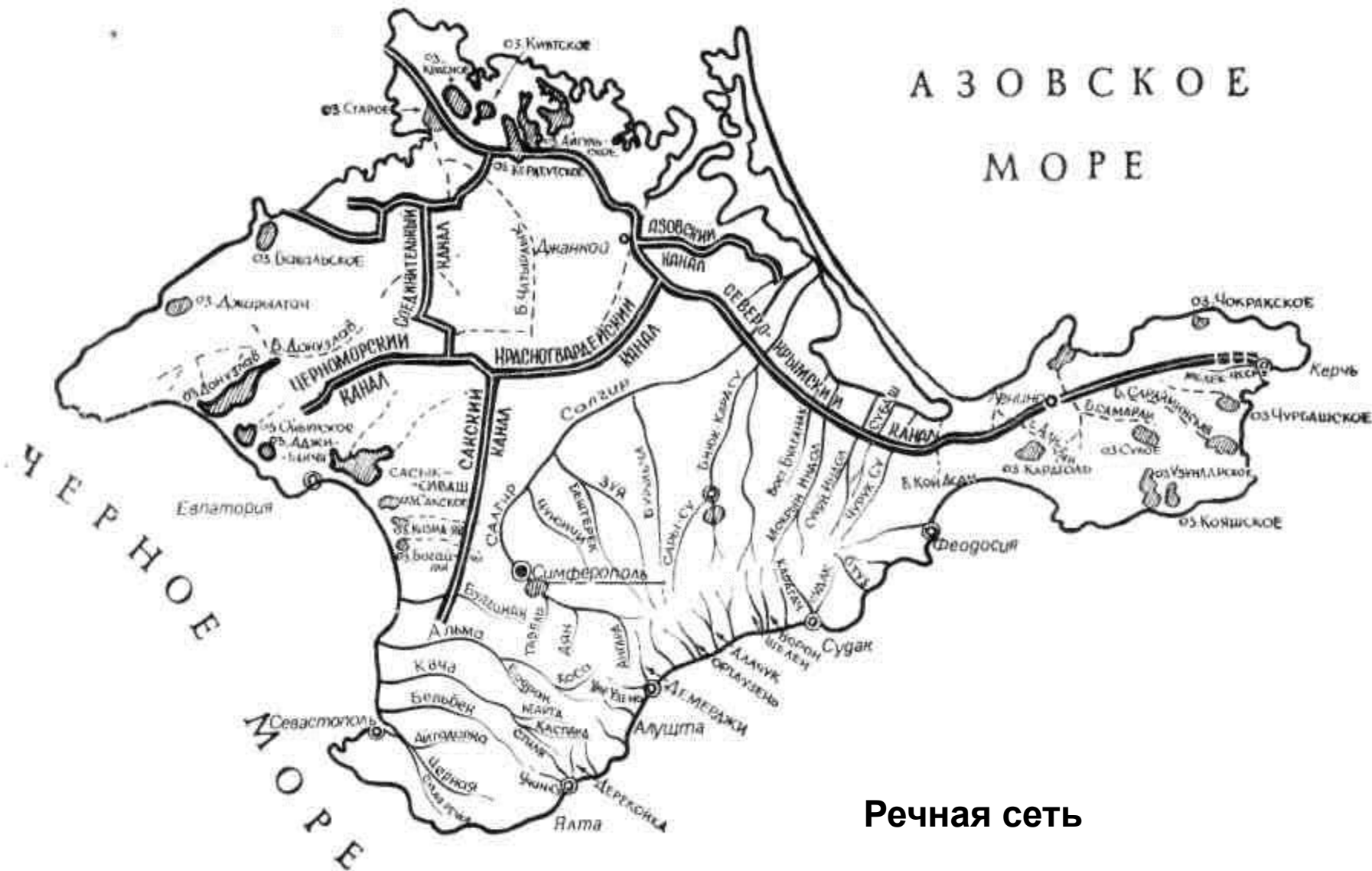
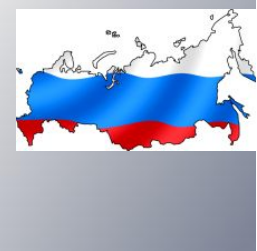
Сейсмическая активность



Физико-географическая характеристика Крыма



Физико-географическая характеристика Крыма



Речная сеть

Физико-географическая характеристика Крыма

