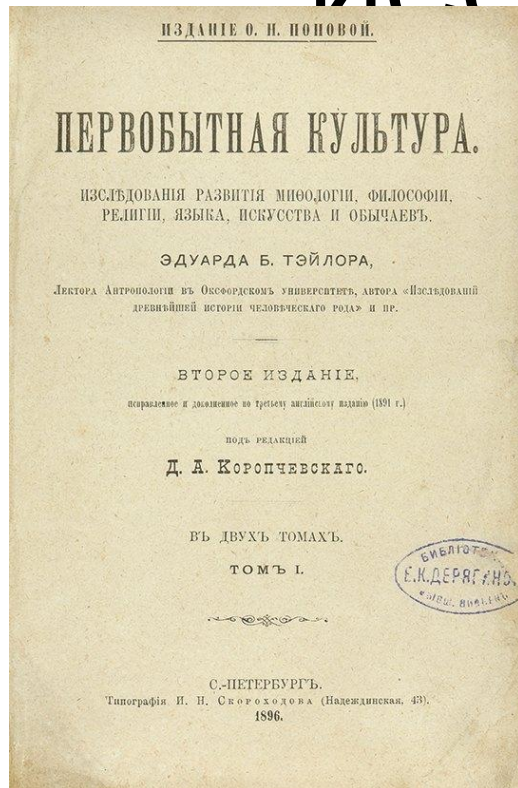


ИСТОРИЯ РОССИЙСКИХ КУЛЬТУРНЫХ ТИПОЛОГИЧЕСКИХ ИССЛЕДОВАНИЙ



Выполнил: Вдовиченко Олег
2 курс магистратуры ИФЖиММК
2016 г.

ЭДВАРД Б. ТЕЙЛОР

1832-1917



*B. B. Tylor. Act. 67
From a photograph by - Hall and Fox*

Предтечей кросс-культурных исследований стали исследования Тейлора и Фрейзера. Тейлор не говорил о целостной культуре, а рассматривал ряды элементов культуры в связи с другими явлениями.

Тейлор разработал эволюционную теорию развития общества.

Элементы культуры можно структурировать так же, как виды животных или растений, и получить эволюционное древо. Культура – полный перечень явлений, составляющих жизнь того или иного народа. Антрополог должен расчленить культуру на составные элементы и затем сравнивать культуры по наличию или отсутствию этих элементов.

ДЖ. ДЖ. ФРЕЙЗЕР

1854-1941



В своей известной книге «Золотая ветвь» Фрейзер исследовал «Ветхий завет» и сопоставлял его с мифологией других народов. Вывод: религия является собой общим для всех народов культурный феномен. Фрейзер, как и Тейлор, придерживался эволюционной теории культуры. Ныне выводы Фрейзера не являются общепризнанными, однако он заложил основу сравнительного изучения культур.



Э. ЭВАНС-ПРИТЧАРД

1902-1973



Изучал племя нуэров в Судане и смог добиться их расположения, хотя для этого племени англичане были врагами. Его интересовало то, как в разных культурах проявляются такие универсальные категории, как вина и ответственность.

Эванс-Причард: неправильно сравнивать общества, имеющие разные исторические корни. Сравнить можно только общества, находящиеся в одинаковых социологических условиях, имеющие общие элементы социальной структуры или принадлежащие к одному географическому региону.

Основной проблемой для антропологов является проблема перевода мыслей на язык своей культуры.

АЛЬФРЕД Р. РЭДКЛИФФ-БРАУН

1881-1955

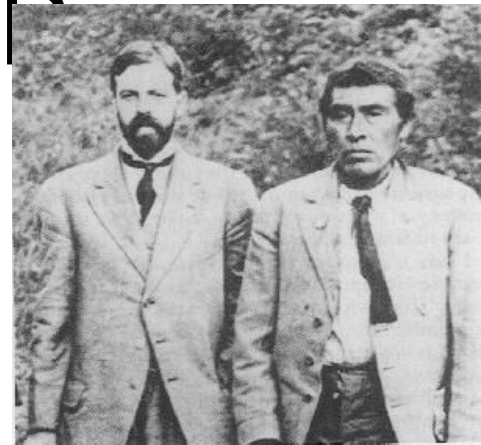


Отрицал эволюционистские взгляды в антропологии, которые утверждали, что примитивные народы являются представителями более ранней фазы, которую развитые народы уже прошли. С точки зрения Рэдклиффа-Брауна, необходимо сосредоточиться на синхронии и систематизировать информацию о различиях, существующих сейчас.

Обобщения в культуре должны базироваться на сравнении фактов, относящихся к разным видам обществ, и нахождении общих черт

АЛЬФРЕД ЛУИС КРЁБЕР

1876-1960



А. Крёбер: занимался исследованием разных коренных народов Америки. Главная работа «Справочник индейцев Калифорнии» (1925) – в ней автор сравнивал разные племена с помощью наличия разных культурных элементов (одежда, охота, табак, рыболовство) выявлял общее для разных племён. Крёбер искал универсалии, сравнивая каждый культурный аспект в контексте, в котором он функционирует.

Культура в широком смысле – общечеловеческий феномен, а в каждой конкретной культуре есть общие черты, определённые паттерны. Общий паттерн – термин, введённый Крёбером.

ДЖОРДЖ ПИТЕР МЁРДОК

1897-1985

Дж. Мёрдок – антрополог, решавший во время Второй мировой войны практическую задачу. Он разрабатывал способы взаимодействия с народами островов Океании для американских солдат. Считается, что разработка была успешной: воинственные жители островов относились к солдатам очень хорошо.

В 1949 г. издал работу «Общественная структура» (“Social structure”). На основе статистической обработки материалов были сделаны выводы об эволюции институтов родства.

По мнению Дж. Мёрдока, существует семь основных типологических признаков, характерных для содержания любой культуры. На этом основании есть повторяющиеся черты, позволяющие сформулировать научные обобщения.

HRAF

Human Relations Area Files

The screenshot displays the HRAF World Cultures Advanced Search interface. It features three main sections: **AddCultures**, **AddSubjects**, and **AddKeywords**. The **AddCultures** section lists various ethnic groups with checkboxes, and a tooltip indicates that 14 cultures are selected. The **AddSubjects** section lists subjects with checkboxes, and a tooltip indicates that 5 subjects are selected. The **AddKeywords** section includes a text input field for keywords and radio buttons for Boolean operators (And, Or, Not). The interface also includes navigation tabs at the top (BASIC Search, ADVANCED Search, Browse CULTURES, Browse SUBJECTS, Browse DOCUMENTS) and a SEARCH button at the bottom right.

Дж. Мёрдок участвовал в создании в 1949 г. «Региональной картотеки человеческих отношений», которая до сих пор функционирует в Йельском университете. Эта база содержит информацию о самых разнообразных аспектах общества и том, как они проявляются в разных культурах.

ЭДВАРД ХОЛЛ

1914-2009



Американский антрополог, разработавший систему противопоставления «высококонтекстных» и «низкоконтекстных» культур. Теоретически любую из существующих культур можно причислить к одной из этих групп. Одним из основных параметров является важность контекста при общении.

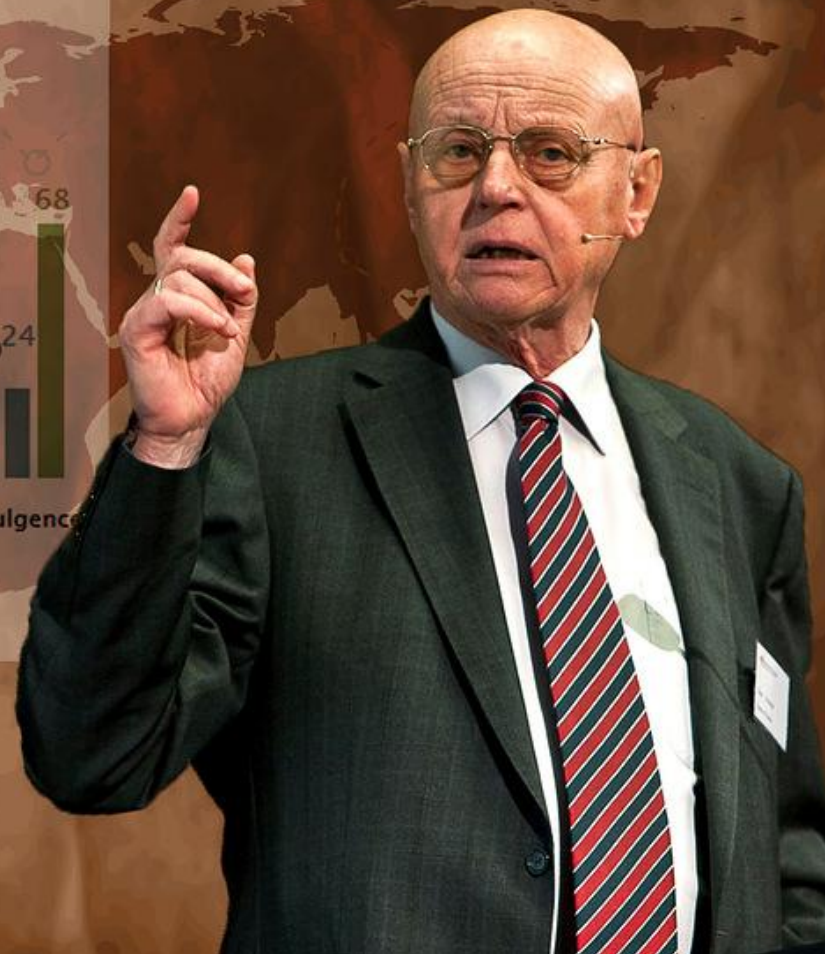
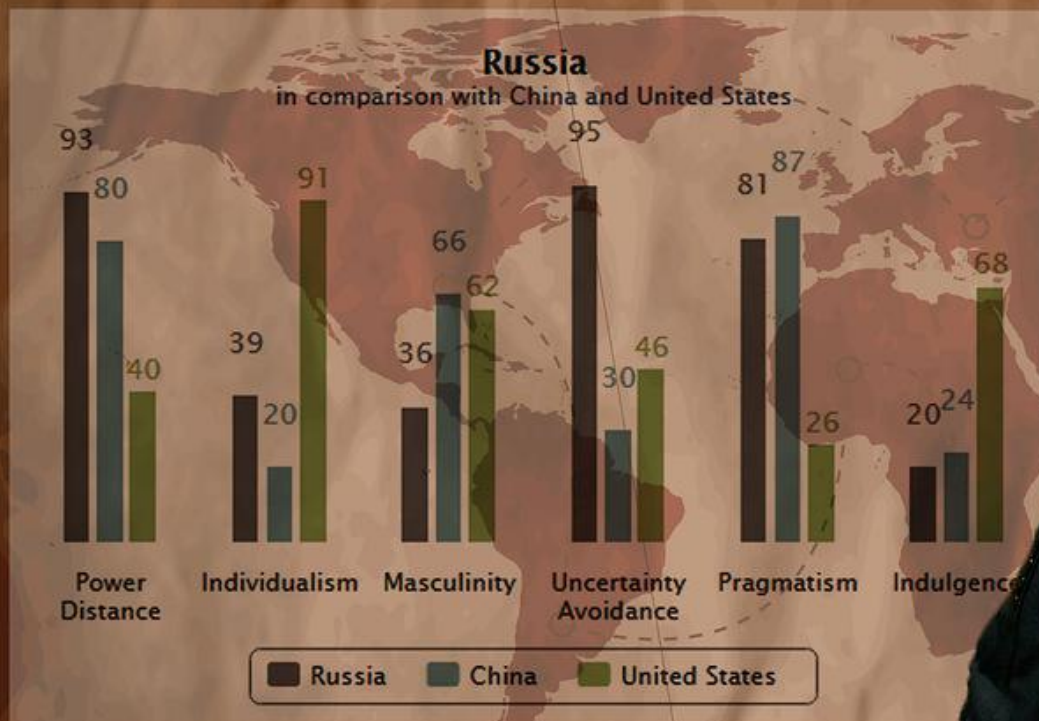
ГЕРТ ХОФСТЕДЕ

р. 1928

Рассмотрел пять измерений культуры, охватывающих социальные сообщества и страны: **отношение к власти, коллективизм/индивидуализм, избегание неопределенности, «мужской»/«женский» тип и стратегическое мышление.**

Более двух третей мира принадлежит к коллективистским культурам.

КУЛЬТУРНЫЕ ХАРАКТЕРИСТИКИ ПО ГЕРТУ ХАФСТЕДЕ

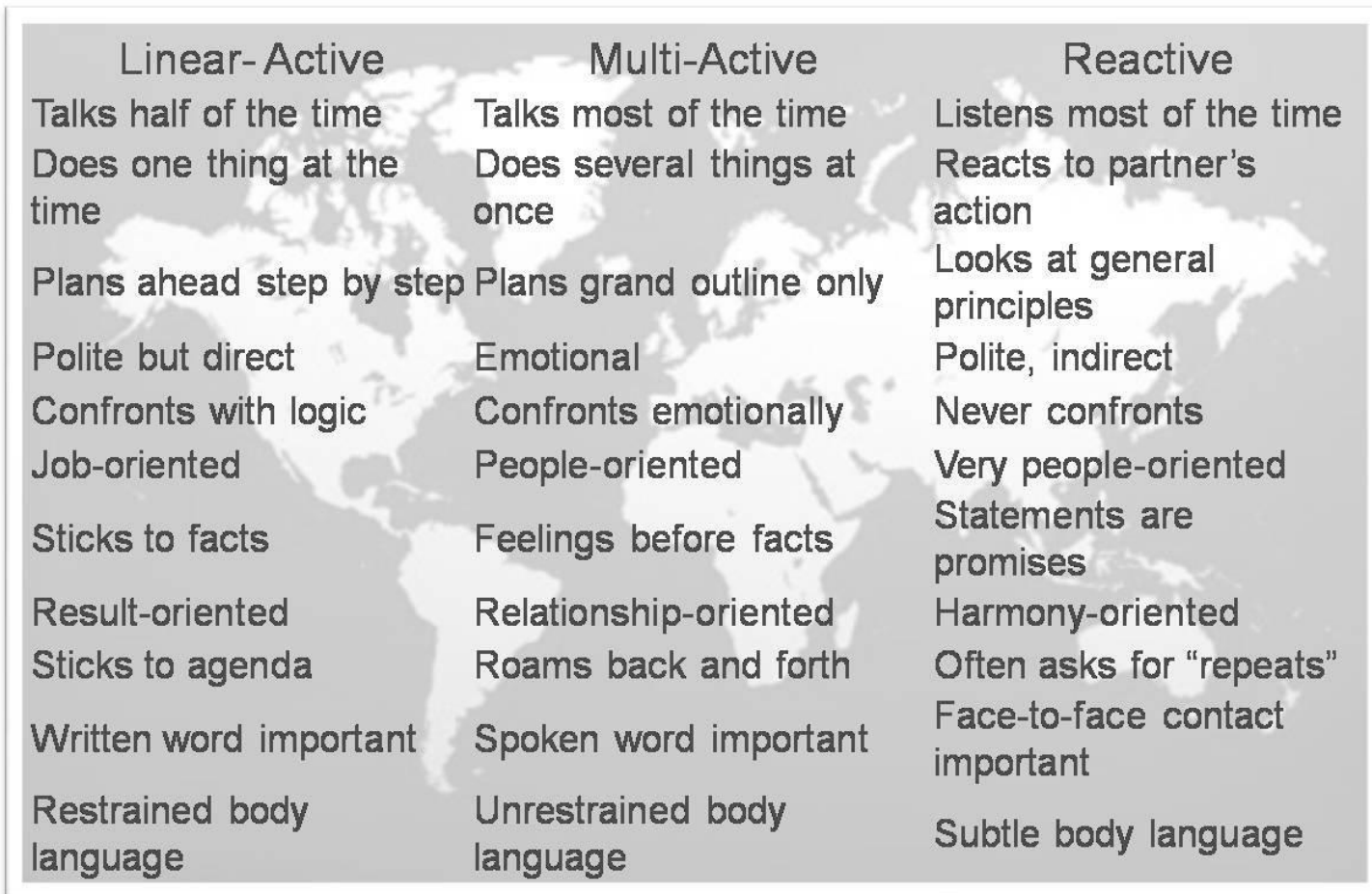


RICHARD D. LEWIS



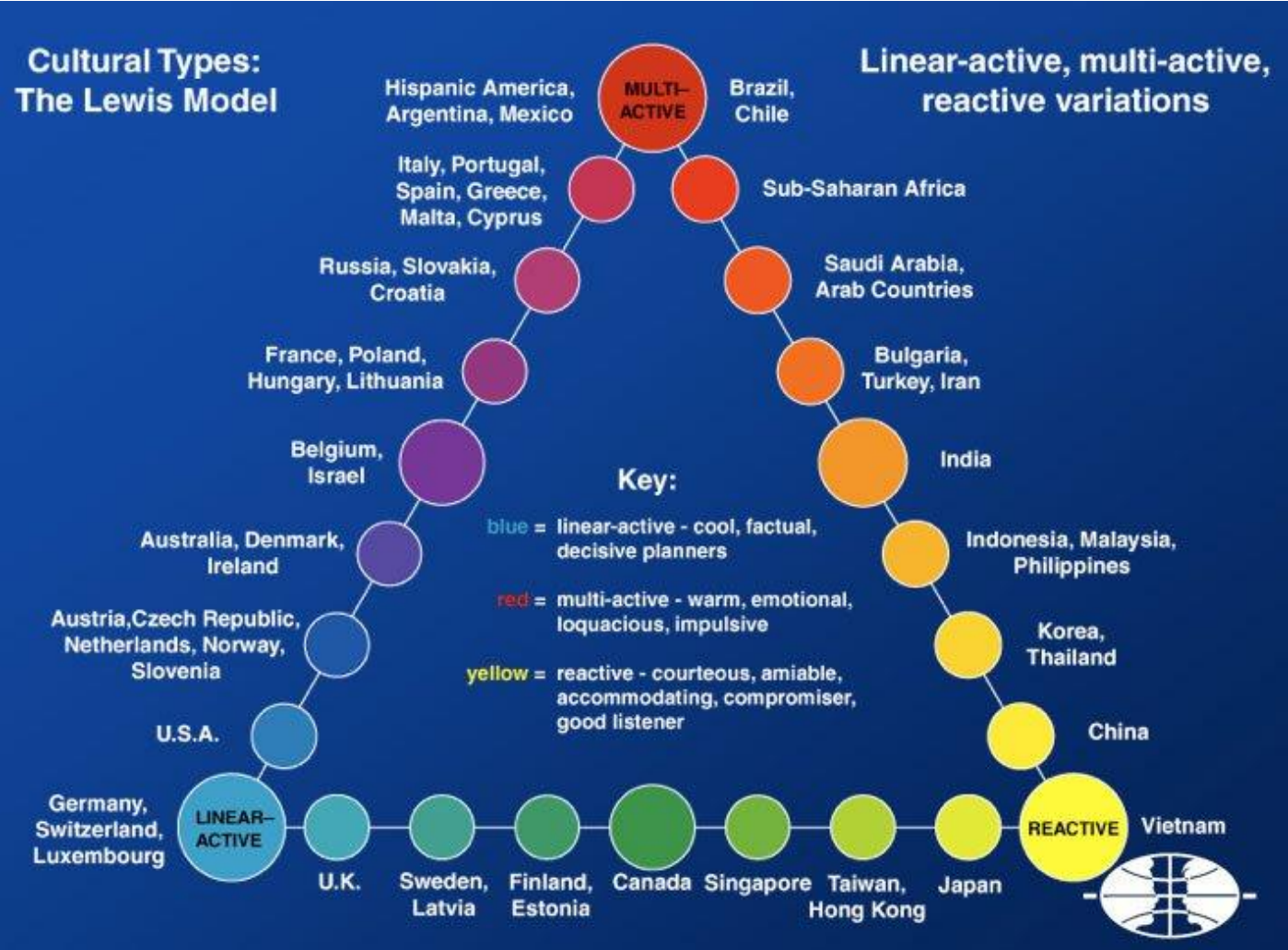
- Born in 1930 in Billinge, UK.
- Claims to speak 11 languages.
- A cross-cultural consultant and author of several books.

THE LEWIS MODEL EXPLAINED



Linear- Active	Multi-Active	Reactive
Talks half of the time	Talks most of the time	Listens most of the time
Does one thing at the time	Does several things at once	Reacts to partner's action
Plans ahead step by step	Plans grand outline only	Looks at general principles
Polite but direct	Emotional	Polite, indirect
Confronts with logic	Confronts emotionally	Never confronts
Job-oriented	People-oriented	Very people-oriented
Sticks to facts	Feelings before facts	Statements are promises
Result-oriented	Relationship-oriented	Harmony-oriented
Sticks to agenda	Roams back and forth	Often asks for "repeats"
Written word important	Spoken word important	Face-to-face contact important
Restrained body language	Unrestrained body language	Subtle body language

VARIOUS CULTURES



СПАСИБО ЗА ВНИМАНИЕ!

