

МОДЕРН

- **Модерн (франц. moderne – новейший, современный), стиль в европейском и американском искусстве конца 19 в. – 1910-х гг. В стремлении преодолеть эклектизм художественной культуры 19 в. мастера модерна использовали новые технические и конструктивные средства, свободную планировку для создания необычных, подчеркнуто индивидуализированных по облику зданий, все элементы которых подчинялись единому образно-символическому замыслу; фасады построек модерна обладают в большинстве случаев динамичностью и текучестью форм, порой приближающихся к скульптурным или напоминающих природные органические явления. Одним из основных выразительных и стилеобразующих средств в искусстве модерна стал орнамент характерных криволинейных очертаний, пронизанный экспрессивным ритмом и подчиняющий себе композиционную структуру произведения.**

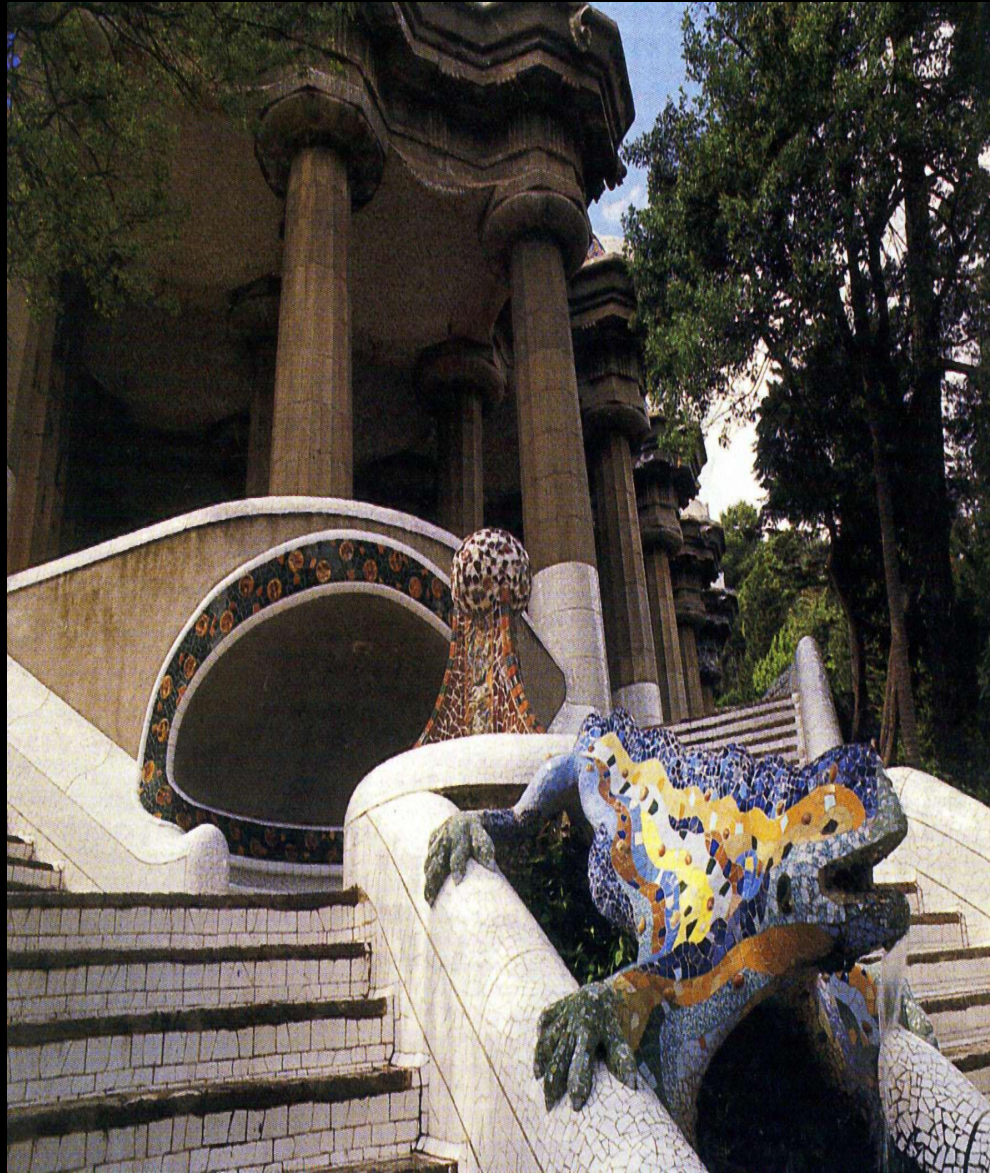
- Для живописи модерна характерны сочетание "ковровых" орнаментальных фонов и натуралистической осязаемости фигур и деталей, силуэтность, использование больших цветовых плоскостей или тонко нюансированной монохромии. Динамикой и текучестью форм отличается скульптура модерна, виртуозной игрой хрупких линий и силуэтов – графика.
- Значительная часть художественных открытий и достижений модерна принадлежит искусству 20 в. В конце 19 в. с зарождающимся стилем были в той или иной мере связаны бельгийский архитектор В. Орта, живописцы и графики А. де Тулуз-Лотрек, П. Гоген, художники группы "Наби" во Франции, Э. Мунк в Норвегии,

АНТонио Гауди (1852-1926)



Собор Саграда Фамилия. Барселона, заложен в 1882

Парк Гуэль. Греческий театр. 1903-1910





Скамья в парке Гуэль.



Дом Каса Мила. 1905-1910



Фасад Каса Батло. 1905-1907



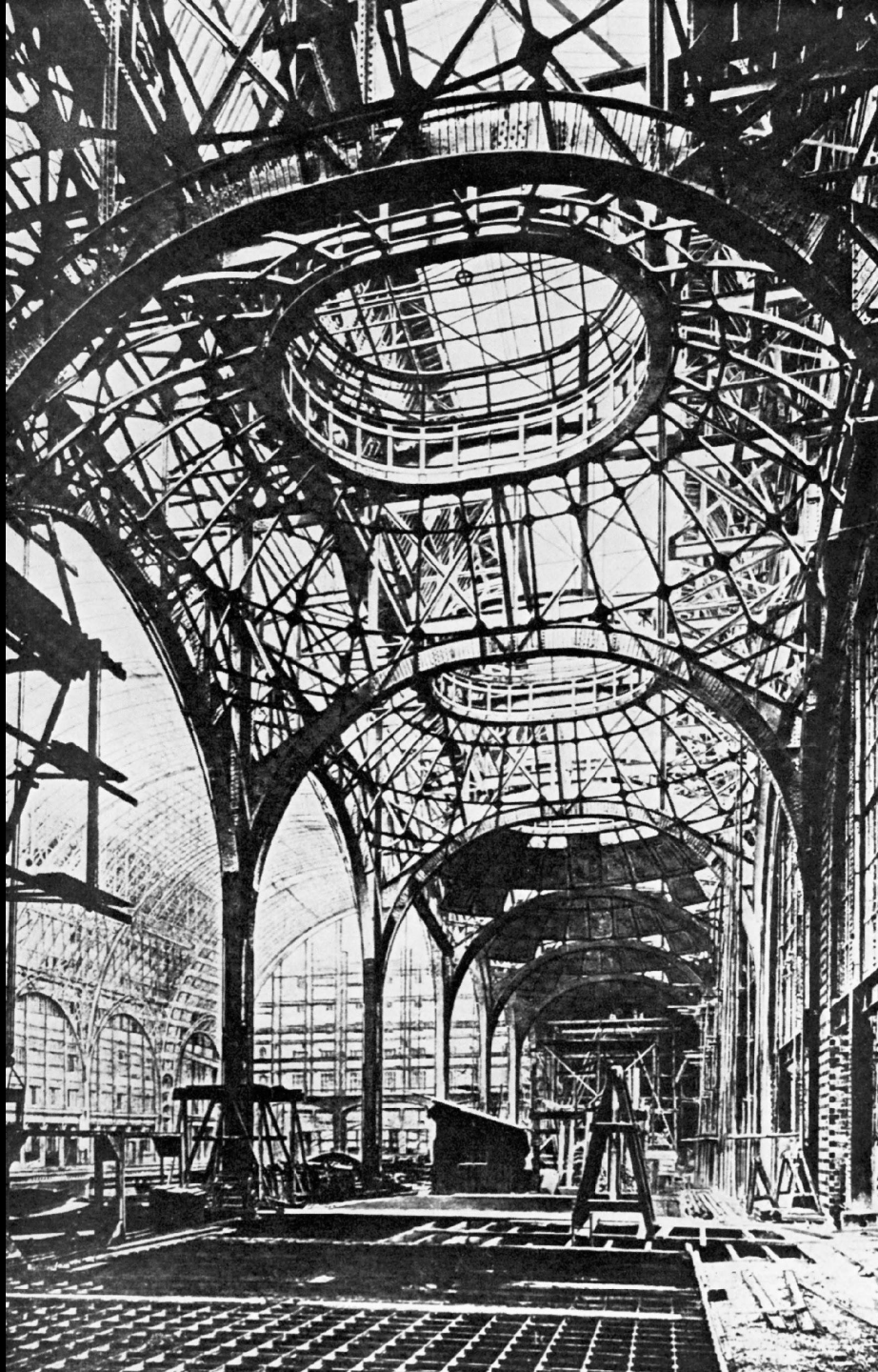
Ээро Сааринен. Железнодорожный
«Национальный романтизм» вокзал



**Р.Эстберг. Здание ратуши в
Стокгольме.1911-1923**



**Виктор Лалу.
Орлеанский вокзал в
Париже.1899-1900**



**Гектор Гимар.
Павильон
метрополитена
в Париже. 1900**



**Гектор Гимар.
Станция метро Абесс
в Париже. 1900**



**Виктор Хорта.
Лестница дома Тассель
в Брюсселе. 1892-1893**



**Виктор Хорта.
Лестница дома Хорты
в
Брюсселе.1898-1901**



**Рационалистическая
тенденция:
тяготение к
геометрической
правильности
больших,
спокойных
плоскостей, к
строгости.**

**Чарльз Ренни
Макинтош.
Школа искусств
в
Глазго.1906-1910**



СЕЦЕССИОН



- Сецессион (нем. *Sezession*, от лат. *secessio* — отход, отделение, обособление) название ряда немецких и австрийских художественных обществ конца 19 — начала 20 вв., представлявших новые течения в искусстве и возникших на почве оппозиции официально признанному академизму. Наиболее известны «Мюнхенский С.», «Берлинский С.» и «Венский С.».
- «Венский С.», возникший в 1897, сгруппировал представителей австрийского «модерна», который получил название «сецессионистиль» («стиль С.», *Sezessionsstil*). Ядром «Венского С.» стал журнал «Вер сакрум» («*Ver Sacrum*», основан в 1898), бывший также органом австрийского литературного Символизма (эссе Г.

Главой и ведущим мастером в области живописи являлся Г. Климт. Характерные черты «сецессионстиля»: для живописи — мозаичная многоцветность и изощрённая орнаментальность (Климт); для графики — геометрическая ясность рисунка при его общей свободной декоративности (Климт, К. Мозер, И. М. Ольбрих, И. Хофман); для архитектуры — чёткость объёмов, ритмическая упорядоченность членений, лаконичность декора, рациональность композиционного и конструктивного решений (Вагнер, Ольбрих, Хофман). Отличительной особенностью «сецессионстиля» (включая и декоративно-прикладное искусство) являлось тяготение его мастеров к прямолинейной орнаментике, сохранявшей геометрическую жёсткость даже в самых сложных комбинациях;



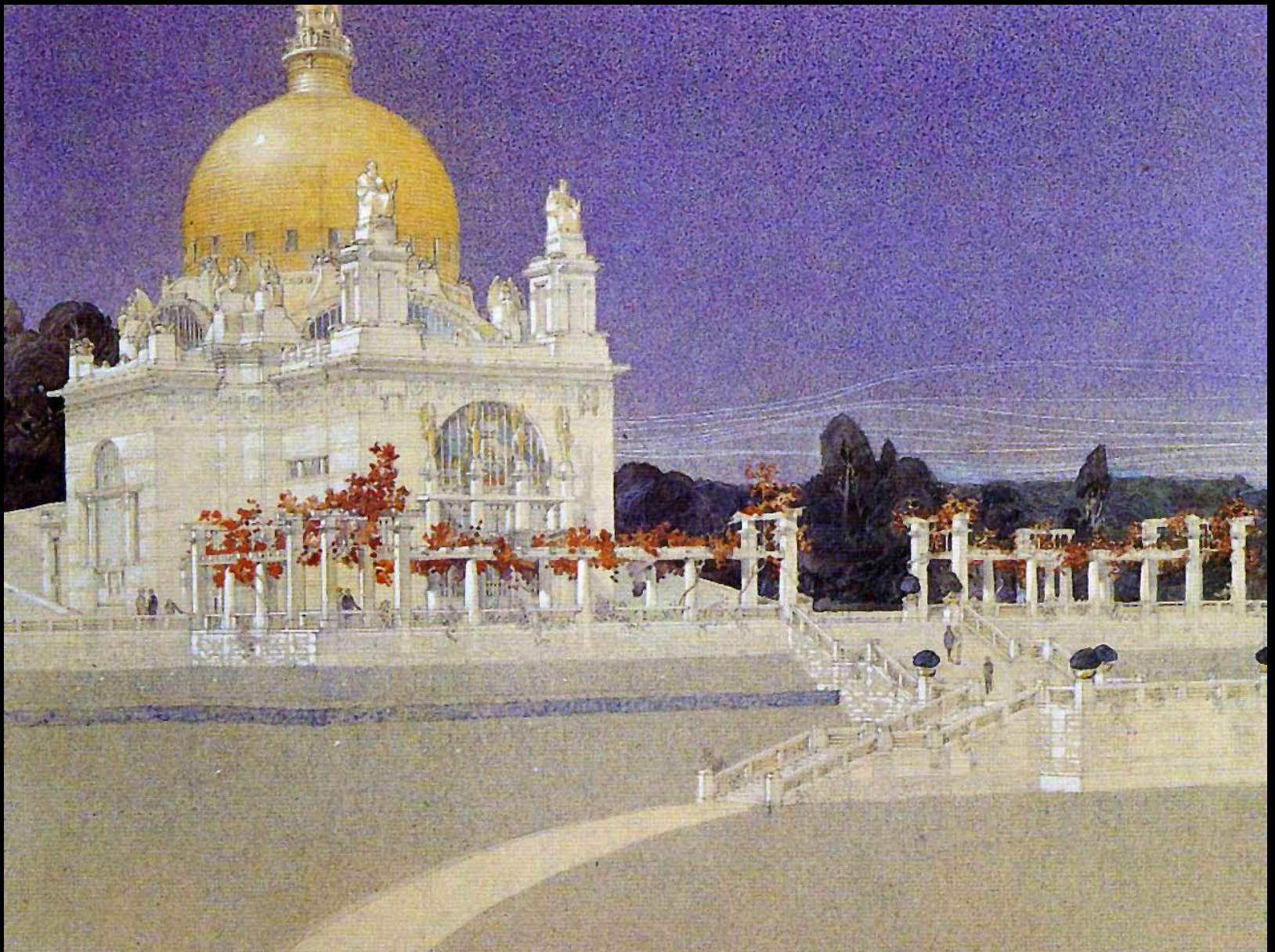
Иозеф Мария Ольбрих. Купол
Сецессиона.1897-1898



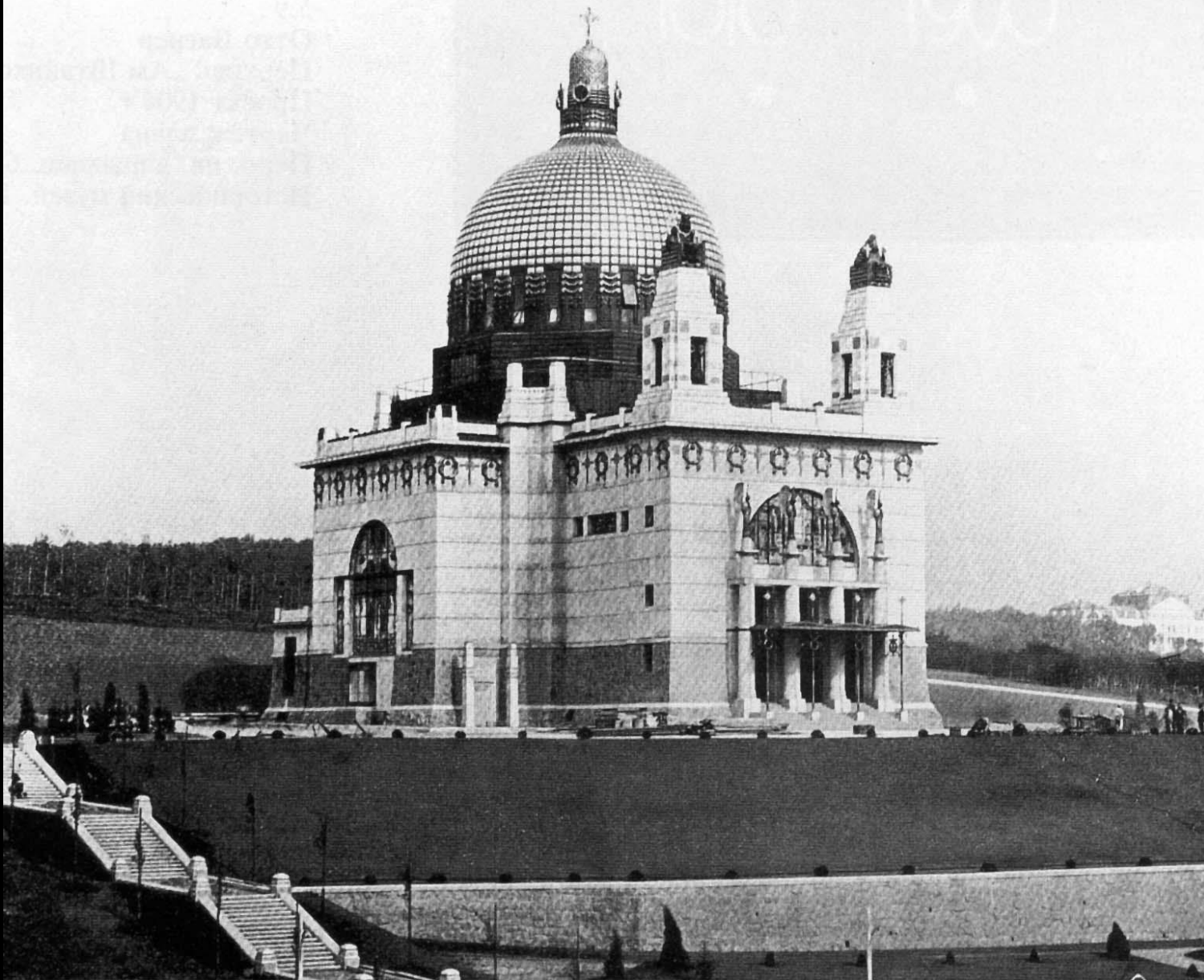
Йозеф Хофман. Дворец Стокле в Брюсселе. 1905-1911

Отто Вагнер.
Подземная ветка
железной
дороги. 1899-1901





**Отто Вагнер. Проект церкви Ам Штайнхофф.
1902**



Отто Вагнер. Церковь Ам Штайнхофф.1902-1907



VER
SACRUM.
THESEVS
UNOMINO
TAURVS.

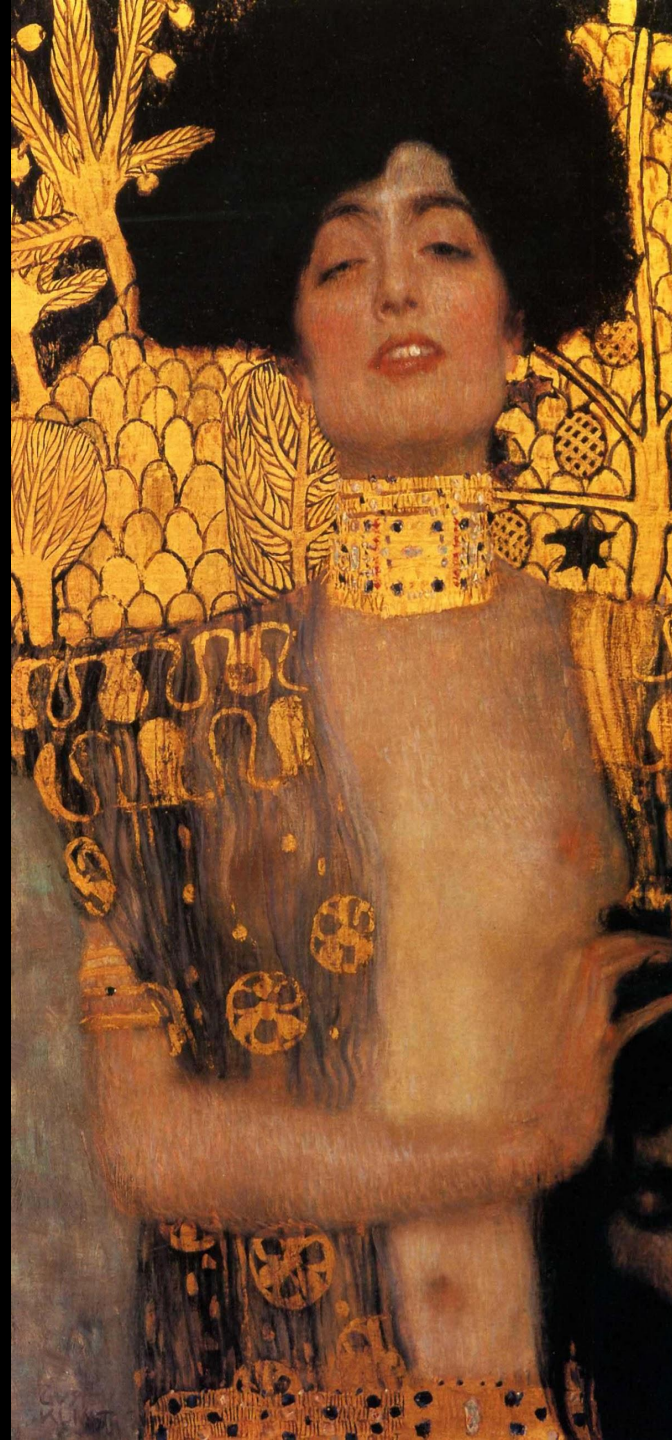
GUSTAV
KLIMT.

I. KUNSTAVSSTELLVNG
DER VEREINIGVNG BILDENDER KÜNSTLER ÖSTERREICHS.
SECESSION } ERÖFFNUNG: ENDE MÄRZ
SCHLUSS: MITTE JUNI.
I. PARCRING · 12 ·
GEBÄUDE DER K. K. GARTENBAU GESELLSCHAFT.

LITH. ANST. A. BERGER WIENE

Густав Климт.
Плакат 1-й выставки
Сецессион. 1897

Густав Климт.
Юдифь. 1902



Густав Климт.
Саломея
1905



Густав Климт. Поцелуи
1907-1908



Коло Мозер.
Плакат 13-й выставки
Сецессион. 1902





XI.
AVSTELLUNG
DER VEREINIGUNG
BILDEND. KÜNSTLER
ÖSTERREICHS-
* SECESSION *
WERKE VOM MALER
JOH. VICT. KRÄMER
ORD. MITGL.

GEÖFFNET 9-7VHR
EINTRITT 1-KRONE

-VER. SACRVM-IV-JAHR-

Иоганн Виктор Кремер.
Плакат 11-й выставки
Сецессион. 1901

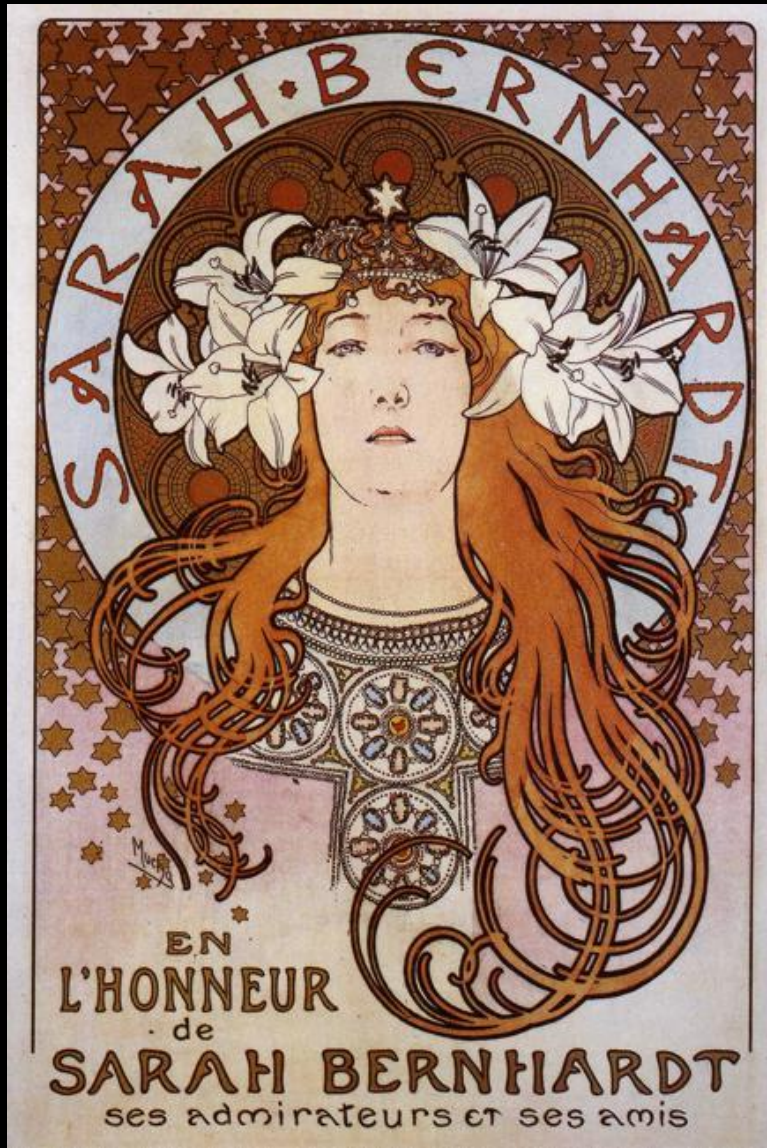


Лотте Фреммель. Шёлковая ткань.1912



Эдвард Виммер. Шёлковая ткань. 1912

Сара Бернар. 1896



Альфонс Муха. Цикл «Времена года» . 1896

«Осень»



«Зима»



Альфонс Муха. Цикл «Цветы» . 1897

«Лилия»



«Плющ»



Альфонс Муха.
Зодиак. 1896



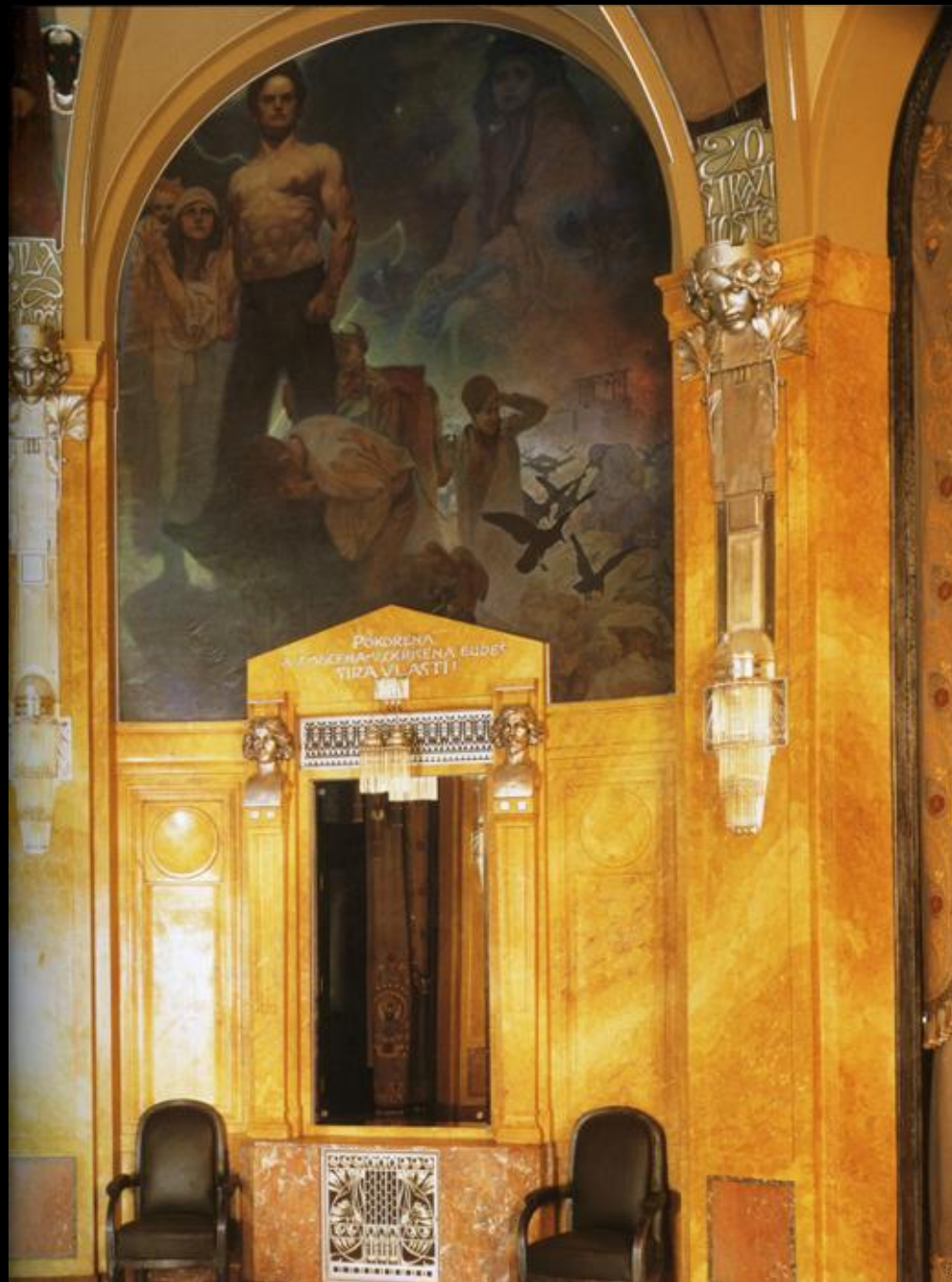
**Альфонс Муха.
Славянский эпос.1928**



**Альфонс Муха.
Браслет и кольцо в виде
змеи. 1899**



**Альфонс Муха.
Зал Дома
собраний.1910**



**Альфонс Муха.
Витраж собора Св.
Вита.
1931**

