

# **Изобразительное искусство рубежа веков**

# В.А.Серов(1865-1911).Девочка с персиками. 1887

ЗАКРЫТЬ

УВЕЛИЧИТЬ





**«Дети на берегу  
Финского залива»  
1899**



**В.А.Серов**

**Портрет М.Н.  
Ермоловой.1905**



# В.А.Серов. Похищение Европы. 1910



**В.А.Серов. Портрет И.А.Морозова. 1910**



**В.А.Серов**  
**Портрет О.К.**  
**Орловой.**  
**1911**



# М.Нестеров. Видение отроку Варфоломею. 1889-1890

ЗАКРЫТЬ

УВЕЛИЧИТЬ

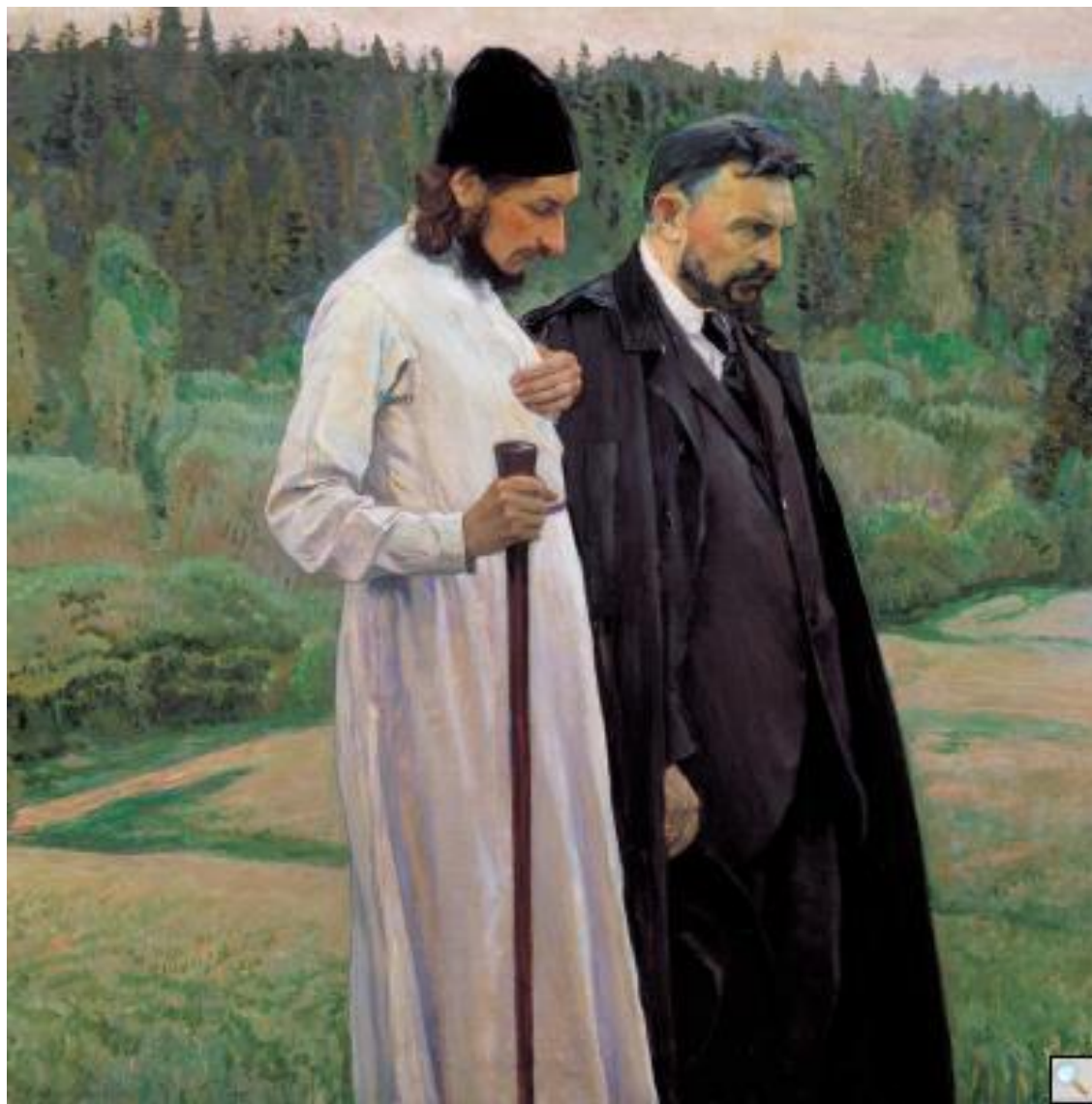




# М.В.Нестеров. Молчание. 1903

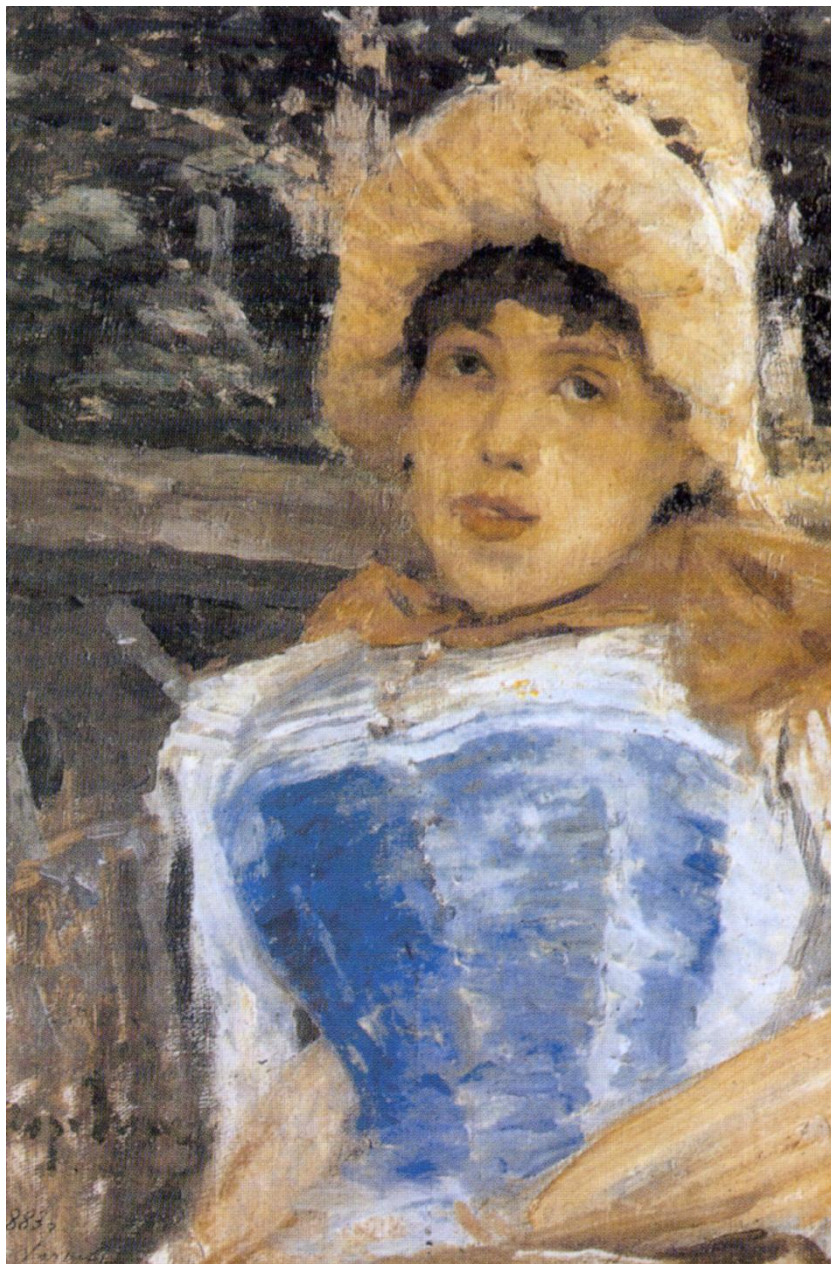


**М.В.Нестеров**  
**Философы. 1917**



**К.А.Коровин  
(1861-1939)**

**Хористка.1883**



# К.Коровин. Рыбы, вино и фрукты. 1916



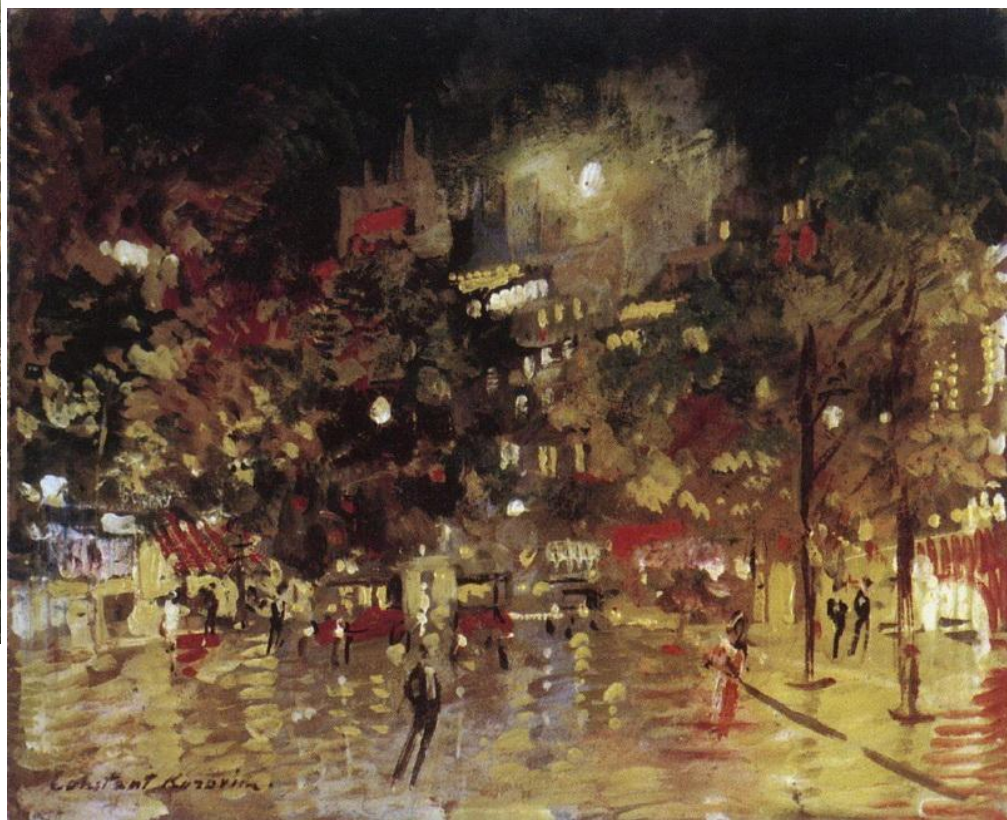
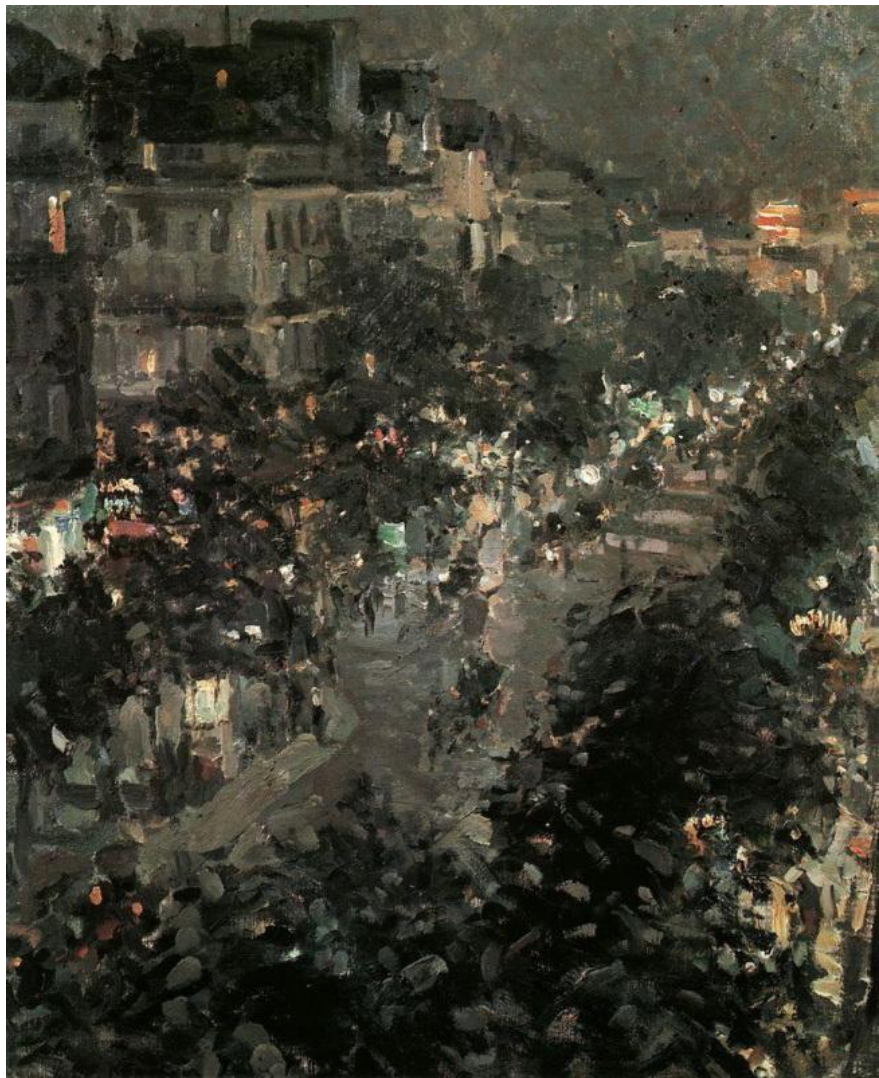
**К.Коровин.**

**Пристань в Крыму.  
1913**

**Гурзуф. 1914**



Париж ночью. Итальянский бульвар. 1908. Ночной Париж.  
1920-е.



**Михаил  
Врубель.  
(1856-1910)**

**Девочка на фоне персидского  
ковра. 1886**



**М.Врубель.**

**Печь-лежанка  
в Абрамцево.  
1890**





**М.Врубель.  
Портрет С.И.  
Мамонтова  
1897**



# М.Врубель. Принцесса Грёза. 1896

Заккрыть

увеличить



# М.Врубель. Демон сидящий.1890

ЗАКРЫТЬ

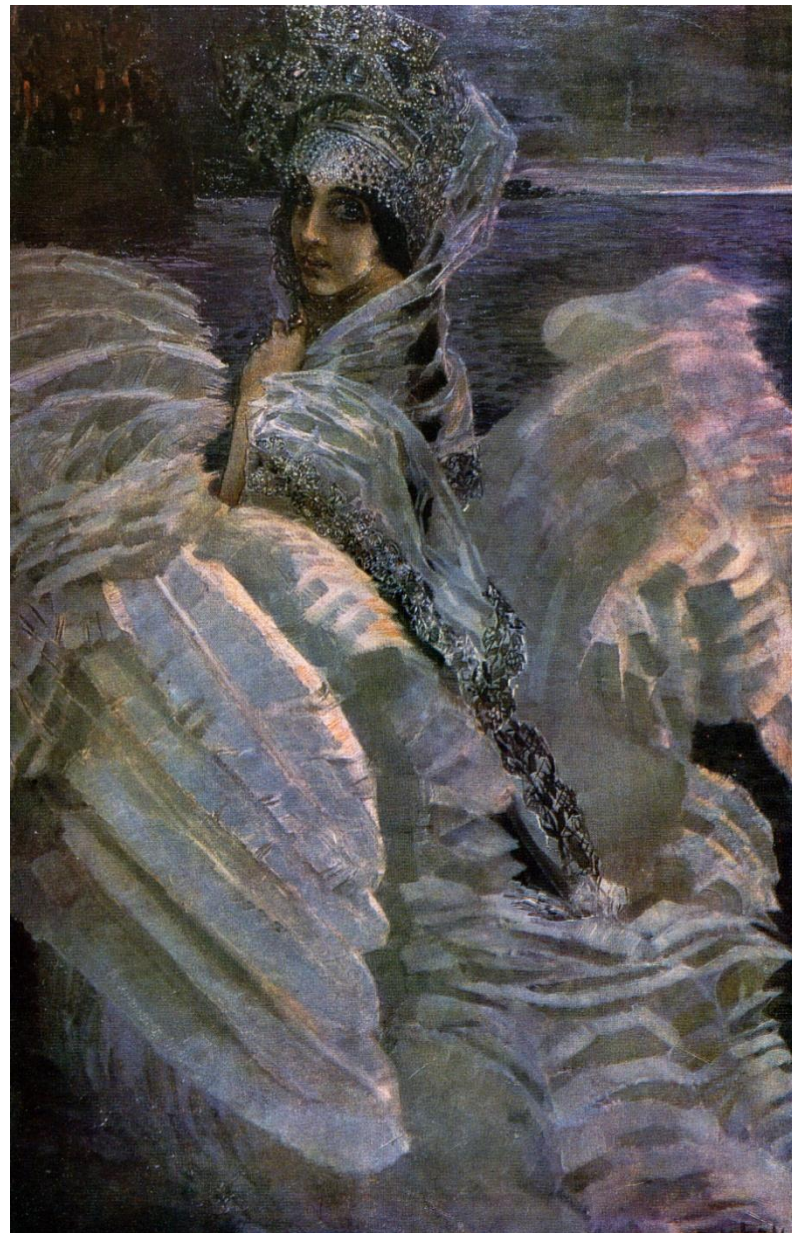
УВЕЛИЧИТЬ



М.ВРУБЕЛЬ

**М.Врубель.  
Царевна-Лебедь.  
1900**

**Пан. 1899**



## СОЮЗ РУССКИХ ХУДОЖНИКОВ

одно из самых крупных художественных обществ России первой четверти 20 в. Образовался в 1901 в результате объединения группы "36 художников" — в основном питомцев Московского училища живописи, ваяния и зодчества и экспонентов ["Товарищества передвижников"](#), недовольных неравноправием молодежи в "Товариществе", — и петербургского ["Мира искусства"](#). Этот арт-союз старой и новой столиц произошел после закрытия 2-й выставки "36 художников" в Москве.

В 1903-1905 был принят и утвержден устав нового общества. Первоначально состав его ежегодных выставок, проводимых в обеих столицах, был достаточно эклектичен, включая и социальный романтизм в духе "передвижников", и импрессионизм, и модерн. Затем, уже в 1908, наметился раскол, и в 1910 группа петербуржцев-модернистов во главе с А.А.Бенуа вышла из "Союза", восстановив самостоятельный "Мир искусства". Оставшиеся члены, преимущественно москвичи, определились в последующих выставках более стилистически четко: большинство художников этого круга объединял умеренный (в сравнении с "передвижниками") консерватизм, неприятие авангарда, верность развивающимся традициям отечественного импрессионизма (вкупе с отдельными,

**Абрам Архипов.  
(1862-1930)**

**Прачки.**

**Конец 90-х гг. XIX в.**



**Константин Юон.(1875-1958)**

**Мартовское солнце.1915**



**Мартовский снег 1904**



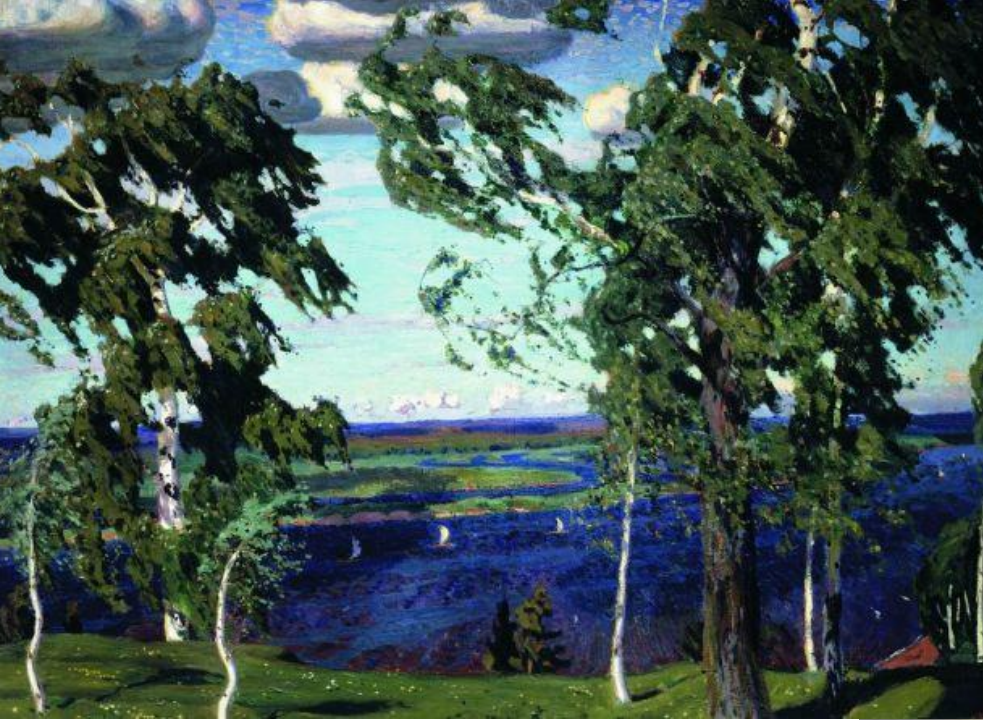
**Февральская  
лазурь.1904**



**Неприбранный стол.1907**







**Аркадий Рылов  
(1870-1939)  
Зелёный шум. 1904**

**В голубом  
просторе. 1906**





Филипп Малявин. Вихрь. 1906