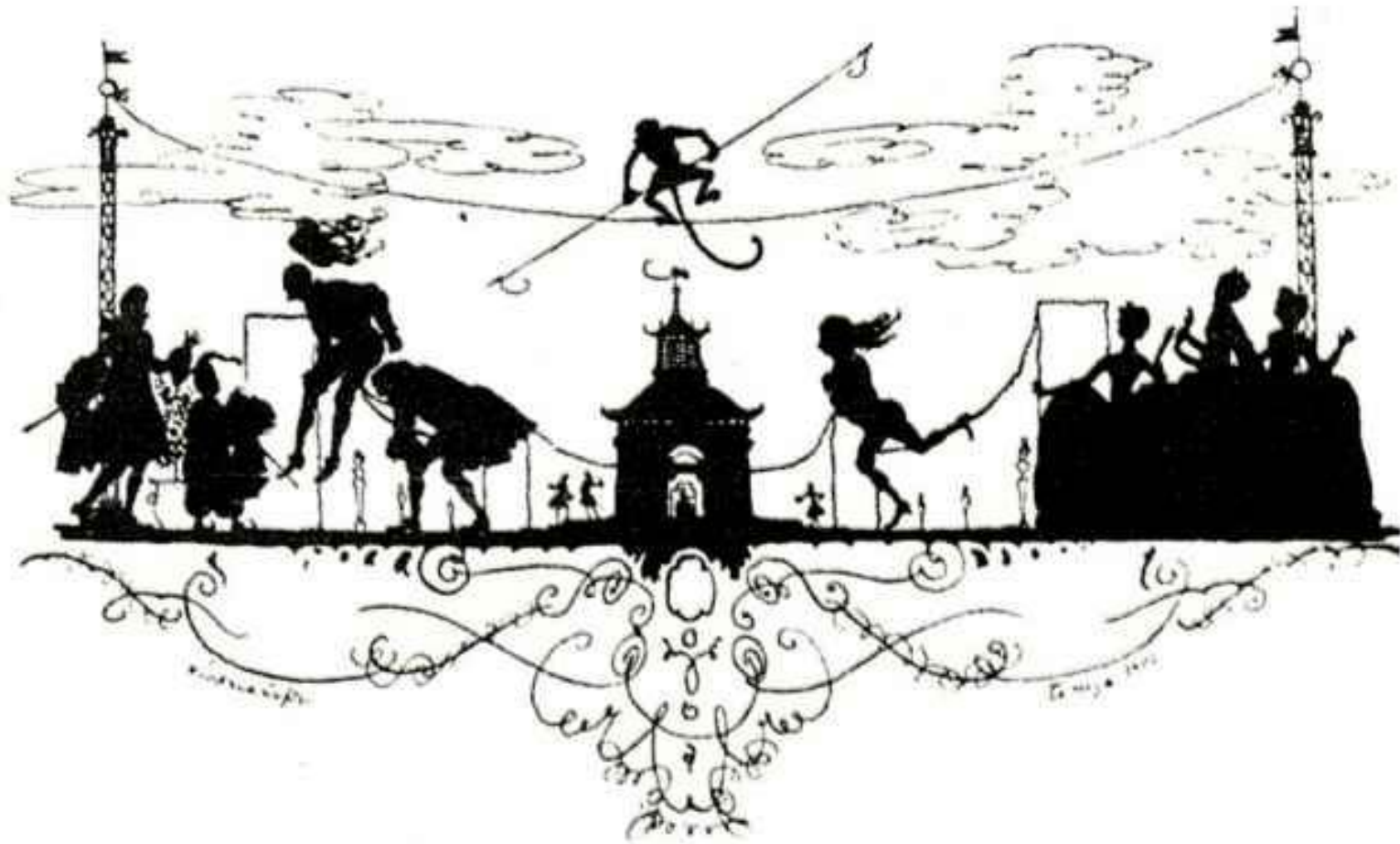


МИР ИСКУССТВА



Центром исканий молодёжи на рубеже веков стал журнал «Мир Искусства», который вышел в 1898г. Его устроителями были студенты-петербуржцы, ещё в начале 90-х гг. создавших «кружок самообразования», лидером которого был А.Бенуа и в состав которого входили А.Сомов, Л.Бакст, Е.Лансере. В 1898 возглавил редакцию журнала «Мир искусства» С.Дягилев и одновременно стал устроителем его выставок

С первых номеров была провозглашена эстетическая программа мирискусников: независимость искусства от нравственных установок и регламентации официальных институтов.

Отвергая академизм и передвижничество, они выступали с критикой эстетики эстетики Н.Г.Чернышевского и концепции В. В. Стасова.

Мирискусники стремились возродить интерес к искусству прошлого, особенно XVIII-XIX в. Они также использовали журнал и выставки для ознакомления художников и публики с новейшими направлениями европейского и русского искусства. Журнал выходил до 1904г.

Новый этап деятельности объединения, начавшийся в 1910г. и продолжавшийся до 1924г., характеризуется отсутствием четко выраженных творческих установок и одновременно отмежеванием от крайне левых течений в русском искусстве. Поиски художников «Мира искусства» в области стиля выразились в попытках создания «синтетических» произведений и были реализованы ими в сфере искусства книги, в



А.Бенуа.Прогулка короля. 1906



**Фронтиспис для
"Медного Всадника" А.
Пушкина.1911**



**Герман в доме графини.
Иллюстрация к "Пиковой
даме" Пушкина.1905**



Комната Арапа. Эскиз декорации к "Петрушке" И.
Стравинского.1911



Л.Бакст. Terror Antiquus.1908



**Л.Бакст.
Портрет С.Дягилева
с няней.1906**



Л.Бакст.Ужин.1902

Портрет З.Гиппиус.1906



«Скиз костюма Ситси
султанши к балету
"Шехеразада»
Н.А.Римского-Корсакова



Клеопатры для Иды
Рубинштейн к балету
"Клеопатра" на музыку А.
С. Аренского



**Всеволода
Мейерхольда.1917**



**Ф.Шаляпин в роли
Олоферна в опере А.Серова
«Юдифь». 1908**



**3.Серебрякова.
За туалетом.
Автопортрет.1909**

**За завтраком.
фрагмент 1914**



**К.Сомов. Дама в голубом.
Портрет художницы Е.М.
Мартыновой.1897-1900**



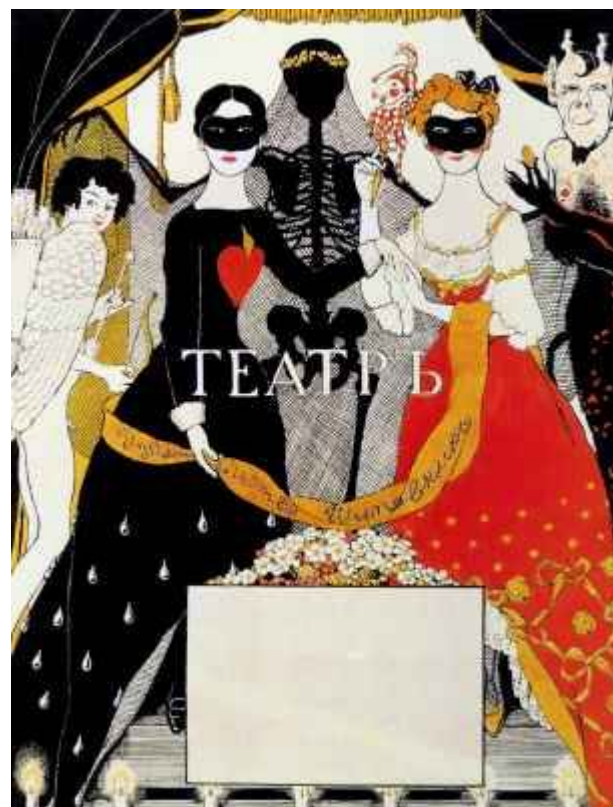
**К.Сомов.Портрет А.
Блока.1907**



К.Сомов.Обложка для альманаха «Северные цветы». 1901



К.Сомов.Титульный лист для книги А.Блока «Театр».1907



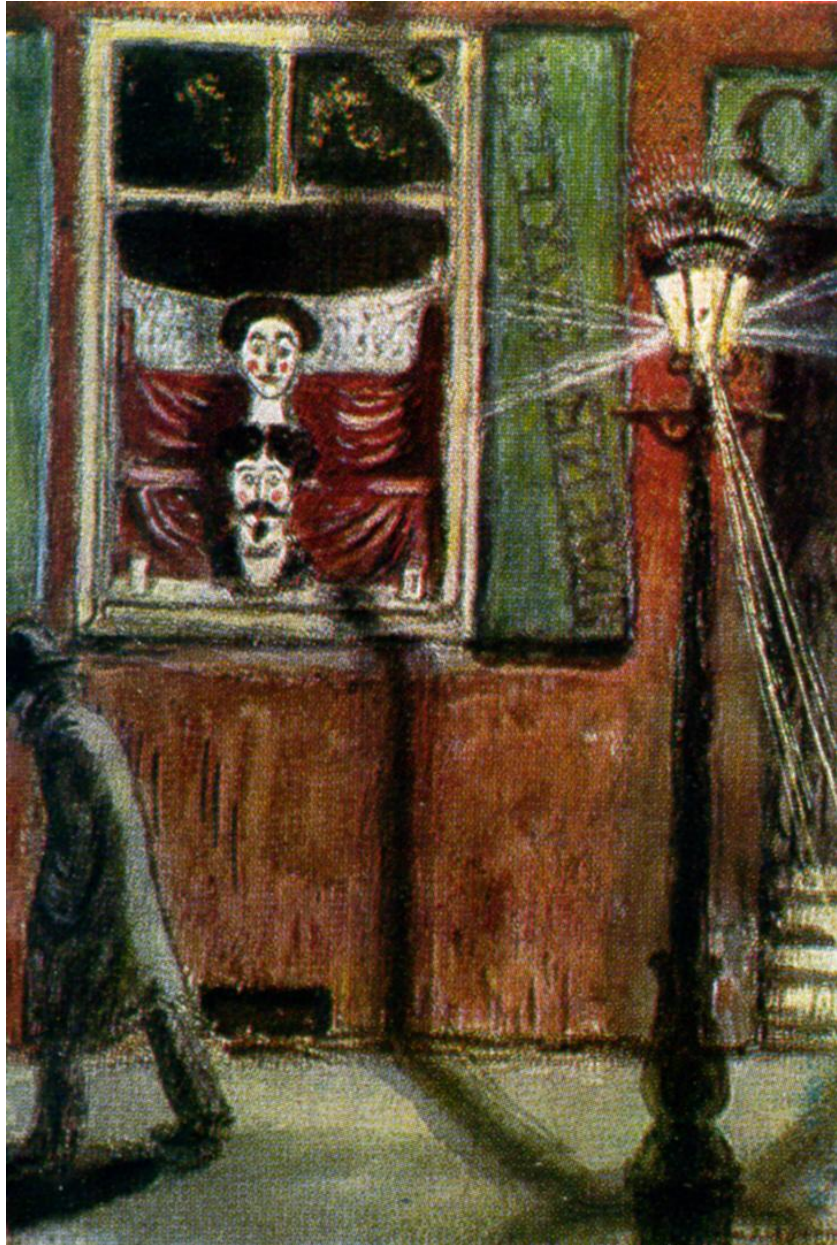
**К.Сомов.Дама
сАрлекином.1912**



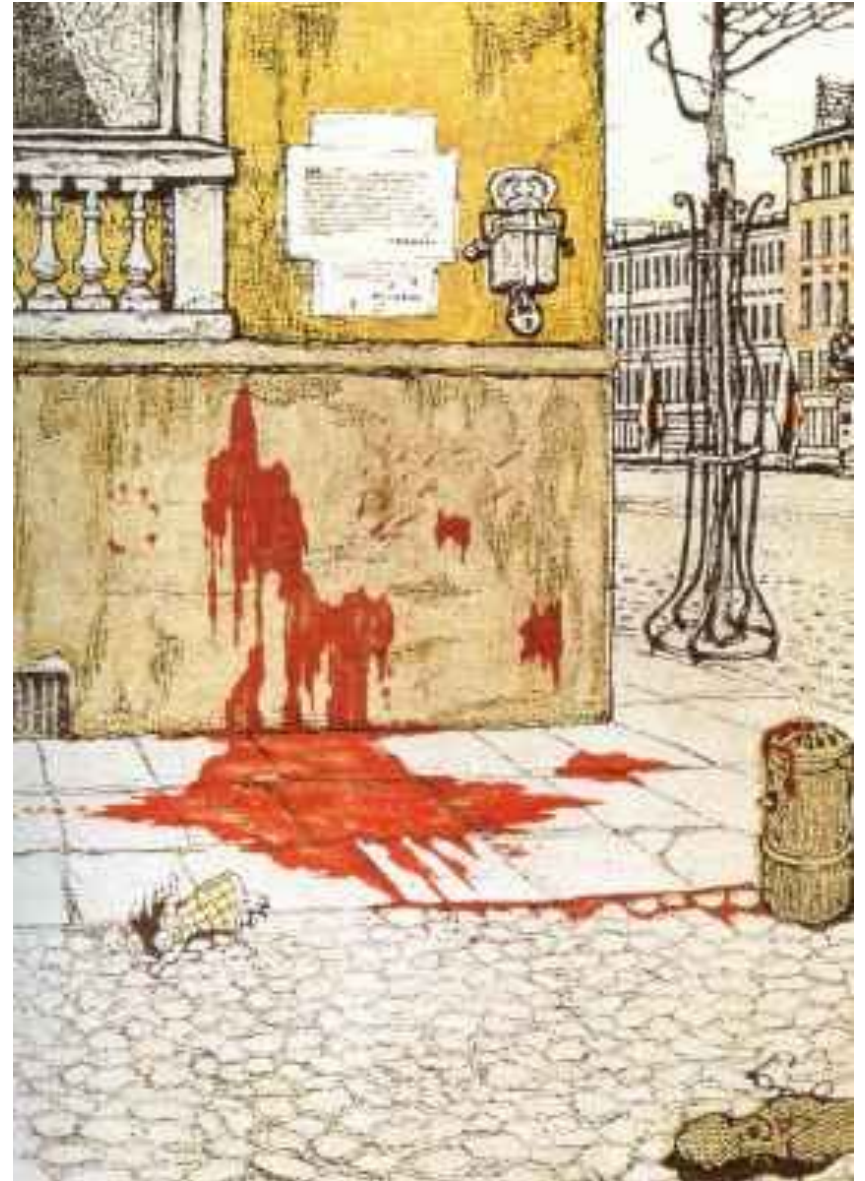
**К.Сомов.Арлекин и
Смерть.1907**



Окно
парикмахерской.1906



М.Добужинский
Октябрьская
идиллия.1905



**М.Добужинский. Иллюстрации к книге Достоевского
"Белые ночи".1922**



Е.Лансере. Императрица Елизавета Петровна в Царском Селе.1905



**А.Остроумова-Лебедева. Адмиралтейство под снегом .
1901
Цветная ксилография.**



Н.Рерих. Заморские гости. 1901



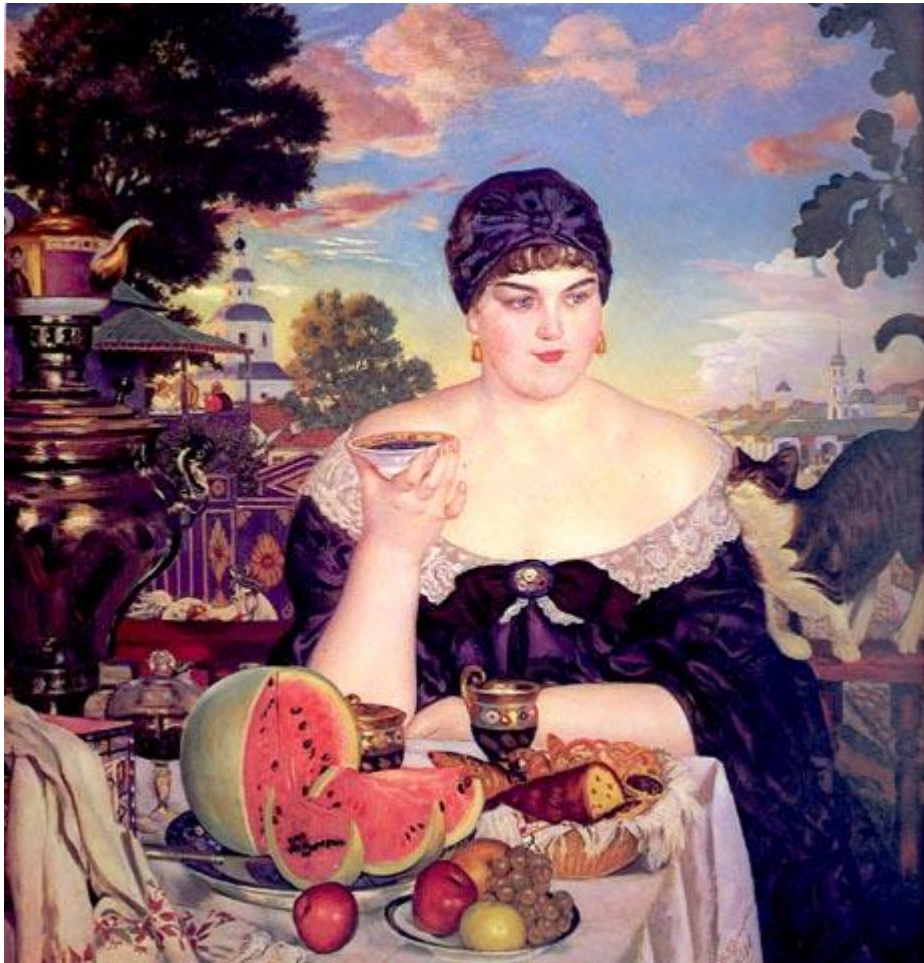
**Н.Рерих. Эскизы декораций к опере А.П.Бородина «Князь
Игорь»
1908**



Н.Рерих. Целование земли. Декорация для "Священной весны" И.Стравинского.1912



Б.Кустодиев
Купчиха за чаем. 1918
Ярмарка.(фрагмент)1906



Б.Кустодиев. Масленица. 1916

ЗАКРЫТЬ

УВЕЛИЧИТЬ



Борис Кустодиев. 1898-1927
Масленица. 1916

London: 6.04.1974, 1977
Museum: 1974

**Б.Кустодиев. Групповой портрет художников
"Мира Искусства". 1916-1920**

