

Дорога к Слову, дорога к Храму



Ныне действующая Михайло-Архангельская церковь была заложена в 1857 году и строилась по 1862 год на средства прихожан. Первоначально она была полностью **деревянной.**





Церковь названа
в честь Святого
Архангела Михаила

Архистратиг Михаил – защитник
народа Божия.
Икона

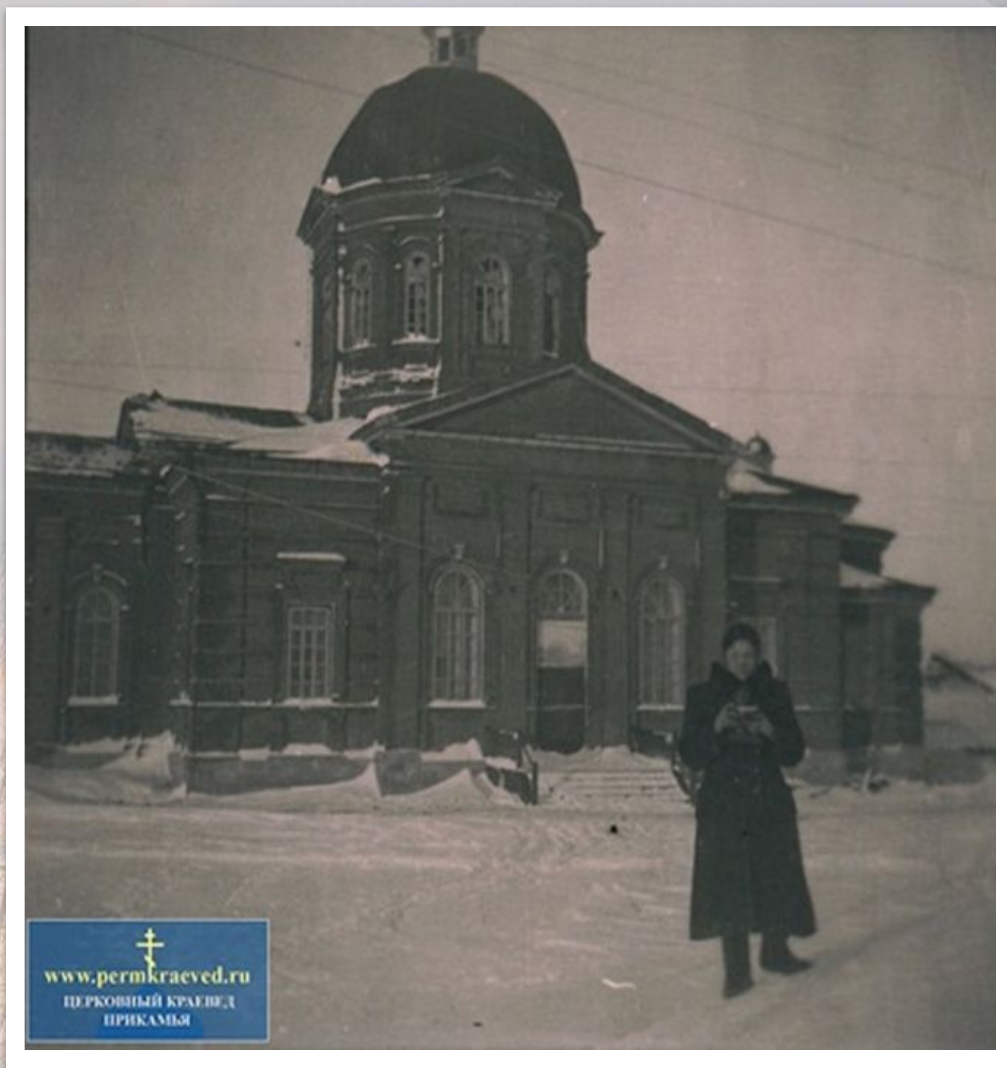
23 января 1911 была освящена **новая**
Михайло-Архангельская церковь в каменном
исполнении.



©Огарышев С.И.

- 17 декабря 1935 года храм закрыли.
- Верующие попытались опротестовать это постановление и направили в Президиум ВЦИК жалобу.
- Жалоба аспинцев была рассмотрена, и 14 апреля 1938 года было отменено постановление о закрытии церкви в селе Аспа.





- Однако ее закрыли окончательно 26 мая 1939 г.
- Колокольня была разобрана в 50-е годы, а кирпичи разворованы.



Священник Горяев Александр Александрович
(третий слева из стоящих).

Вновь церковь в Аспе была открыта в
декабре 1990 года.









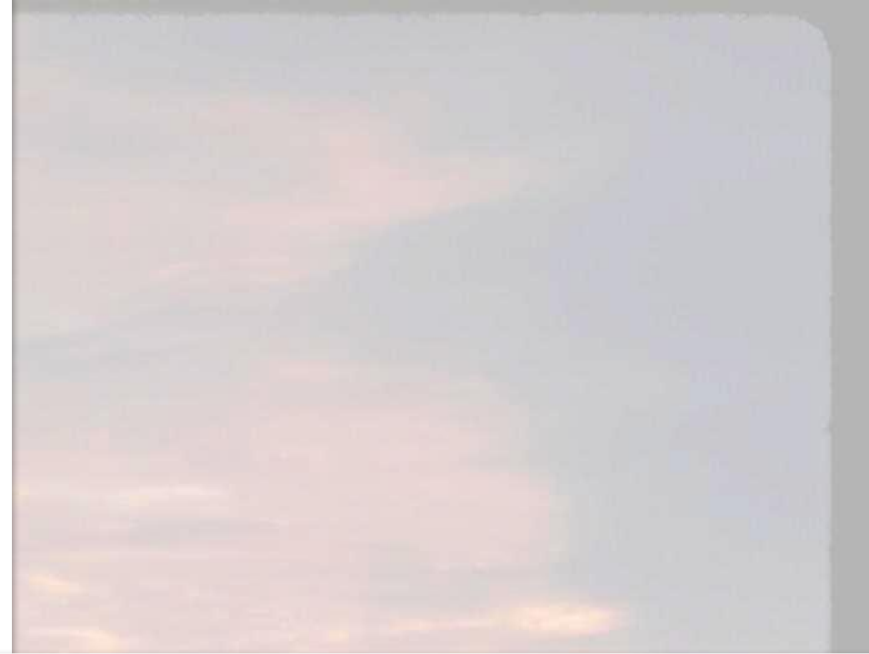


Затем в 2000-е годы на **НОВОЙ**
КОЛОКОЛЬНЕ установили КОЛОКОЛА.



В 2011 году храм отметил
100 – летний юбилей со дня освящения







Алексей Николаевич Курсанин



Огарышев Сергей Иванович

«Историей храма в родном селе я стал заниматься в июле 2005 г. Интерес к истории храма родился вдруг, резко и разом, совершенно неожиданным, необъяснимым и очень удивительным образом во время одного из посещений родного села»

